

# 前向き！！コミュニティ

(宇部市の地域コミュニティ)



～ 安全・安心な生活が出来ますか？ ～

? 地域コミュニティって何だろう ?



地域(校区)住民ひとりひとりの共同体です



日々の暮らしをより良いものにする基盤です



住民の信頼関係や共同意識を生み出します

# ? 何で必要なんだろう ?

核家族化や情報化など世の中の変化につれて、住民同士のつながりが薄くなってきています

その一方で、地域には新しい問題や事件が増えています  
～子どもの命、災害への対応、高齢者支援、ゴミ問題など

地域のことを一番良く理解している住民が力を合わせて  
取り組んでこそ解決への道が開けます

## 宇部市は” 地域コミュニティの充実” に取り組んでいます

☆H16年9月に策定された「新市建設計画」およびH18年2月に策定された「第3次宇部市総合計画（後期基本計画）」において、市の重点戦略のひとつとして位置づけられています

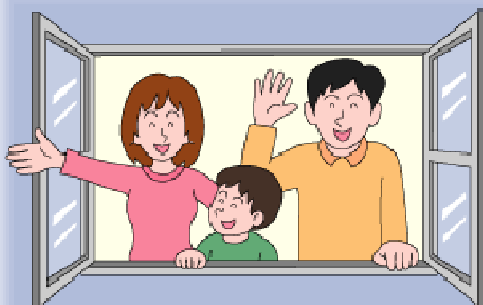
### ～戦略4 地域コミュニティの充実～

地域の課題やニーズに対して、住民と行政が協働して取り組むシステムを構築し、元気で自立する、あたたかいまちづくりを促進します

☆マニフェスト実行計画にも取り入れられています

### ～構想2 地域が変わります～

地域コミュニティを充実し、地域で課題解決に取り組める仕組みを、平成20年度までに作ります



# 目指す地域コミュニティは！

☆平成17年7月に設置された「宇部市地域コミュニティ検討委員会」より



## (1) 地域をまとめ、地域課題を発見・解決するシステムの中心的存在となるコミュニティ

- ・各団体の連携係としての役割を担う
- ・地域の課題を吸い上げ、解決に向けて取り組む
- ・地域のトータルプランナー的な存在に

## (2) 地域の担い手を幅広い世代から発見・育成できる、魅力のあるコミュニティ

- ・幅広い年代からの人材発掘に取り組む
- ・無理なく自分のペースで参加できるような雰囲気や仕組みづくりに取り組む
- ・住民の目を地域に向けさせるような魅力のある行事を計画し、和やかな雰囲気をつくる

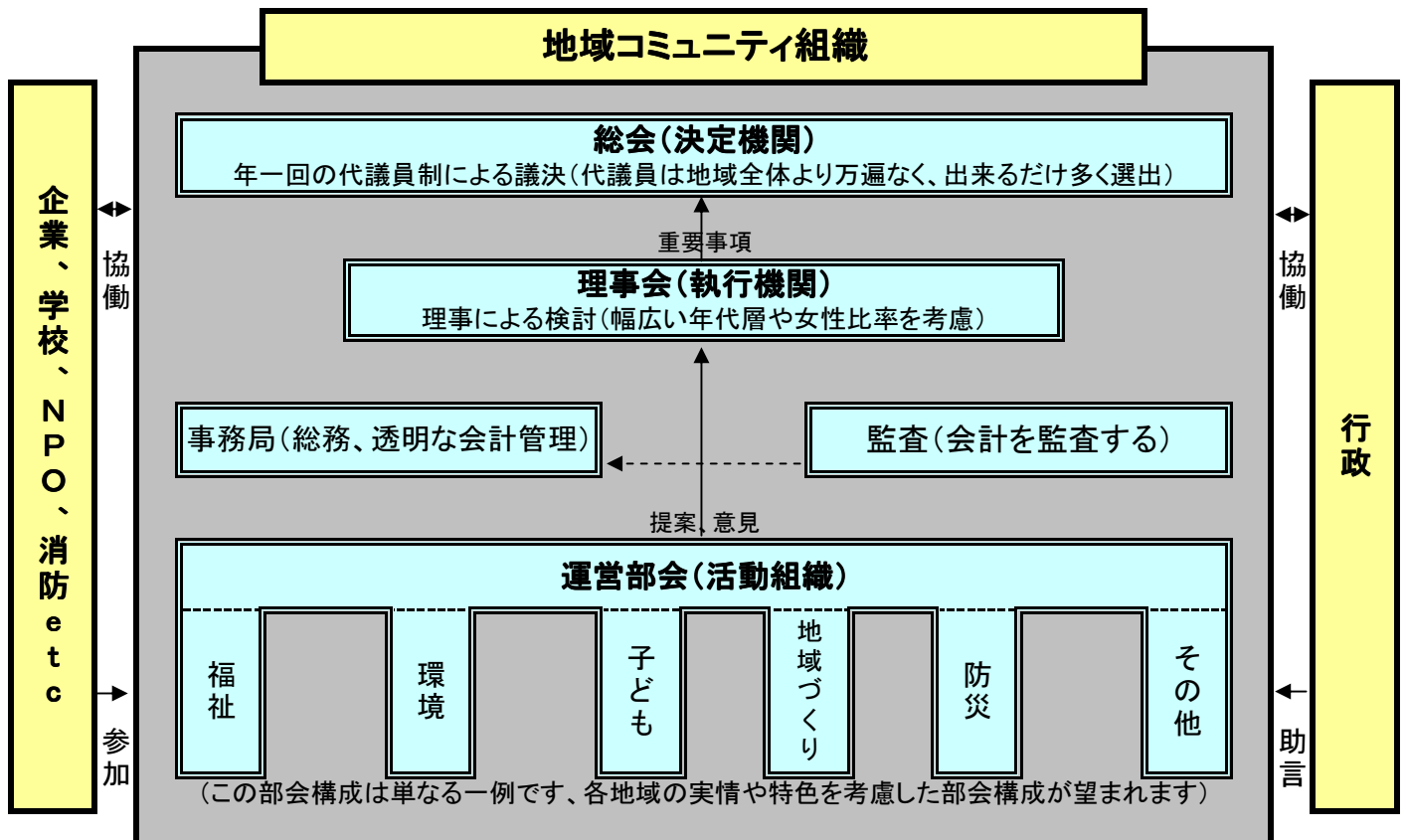
## (3) 行政との協働体制をしっかりと作っていくコミュニティ

- ・行政からのアドバイスの支援を受けながら前向きに活動する
- ・ふれあいセンターとの連携を十分に図る
- ・行政に地域の特色や実情を十分に理解させ、柔軟な支援を受けながら活動する

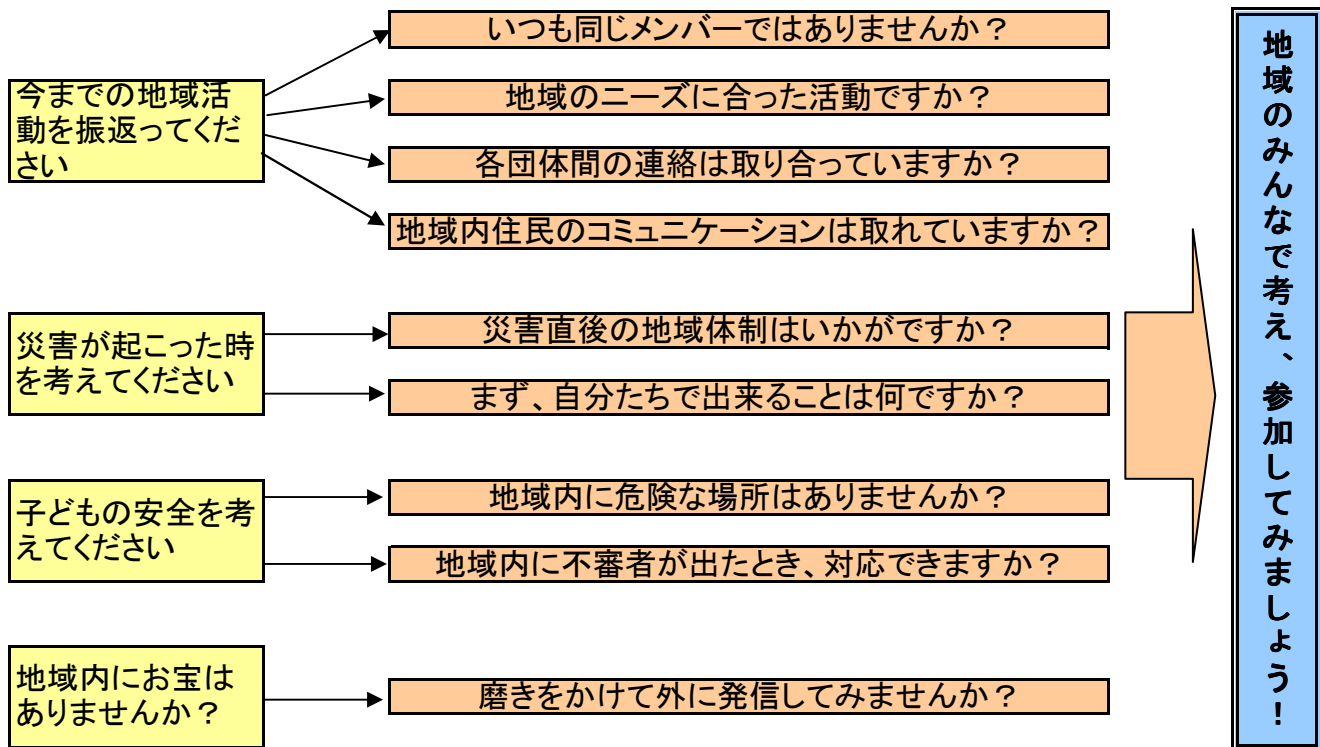


## ～ 地域コミュニティ組織の一例 ～

(なるべく多くの住民の意見が吸い上げられ、民主的に決定されるような組織体制となっています)



## ? まず、何をすればいいんだろう ?



これは、ほんの一例です、地域の課題や特色はもっとたくさんあるはずです

## ? 市は何をしてくれるのかな ?

- ★ 地域が計画づくりや組織づくりについて取り組みの中で、良いアイデアが浮かばない、アイデアを形にしたいが進め方がわからない場合など、御連絡いただければ、関係部署が伺い、ともに考えます
- ★ 活動や計画づくりには、地域に関する情報や他の関係情報を把握することが不可欠です、その場合には出来る限りの情報を提供したいと考えています
- ★ 地域の情報を提供していただければ、市広報や市HPなどを通じて発信することもできます

**地域に力を！**  
**Power to the community !**