

# うべ コロナニュース

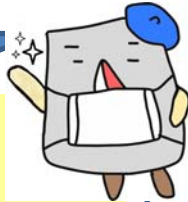
## 第1号

発行年月:2020年4月

発行:  
宇部市保健センター

きんきゅうじたいせんげん  
**緊急事態宣言  
でたよ!**

きゅう ふ いま いじょう  
急に増えたので、今まで以上にみんなに  
よぼう くに せんげん  
しっかり予防してもらうために、国が宣言しました!



かんせん  
**どうやって感染するの?**

つば・せき・くしゃみにのって、  
ひと ひと かんせん  
人から人へと感染します。  
て げんいん  
手についたウイルスが原因で  
ひろ  
広がることもあります。



かんせん  
**感染がひろがっているのはなぜ?**

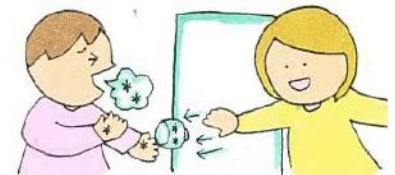
かんせん しょうじょう  
感染しても、すぐに症状がでなかったり、

しょうじょう ひと  
はっきりとした症状がない人もたくさんいます。

しょうじょう ひと かんせん  
症状がない人からも感染します。

ひと あ はな  
人と会ったり、話したりすることで、

し かんせん ひと ふ  
知らないうちに感染する人が、増えてきています。



だから  
てあら  
手洗いとマスクが  
だいじ  
大事なんだね!

わか ひと かんせん き  
**若い人も、感染しないように気をつけるのはなぜ?**

おじいちゃんやおばあちゃん、もともと病気のある人は、

かんせん おも びょうき いのち  
感染すると重い病気になりやすく、命をおとすこともあります。

しょうじょう かんせん にゅういん にゅういん びょういん  
症状がなくても感染したら入院します。入院できる病院にかぎりが

あるので、いっぱいになると、重い病気の人が入院できなくなります。

ひと かんせん ちりょう ま あ かうせい  
たくさんの方が感染すると、治療が間に合わない可能性もあります。



かんせん  
感染しないことが  
みんなのことを  
まも  
守るんだね

5月10日まで  
市イベントの休止

がっこうと しょうかん  
学校図書館も  
やす ちゆう  
お休み中

市施設を休館 (図書館やふれあいセンターなど)

あなたを、家族を、みんなを守るために  
集まる場所がお休みになっています！

★集団感染(クラスター)をふせごう！

こまめにまどを

あけよう。



みつぺい  
密閉しない

て ひろ  
手を広げて

はなれてみよう。



みつせつ  
密接しない

きゅうしょく ほん  
給食や班かつどうのときも  
つくえ すこ  
机を少しはなそう。



みつしゅう  
密集しない



とも

あなたや友だちのためにも、

どうぐ

つか

おなじ道具を、いっしょに使わない。



たいいく

体育やあそびのときも

とも

友だちとくっつかない。



がっこう

学校ではマスクを

つけて

すごすよ。



3密(密閉・密接・密集)を  
さけるために

できるだけ(学校・仕事・買い物以外は)

家で工夫してすごそう！