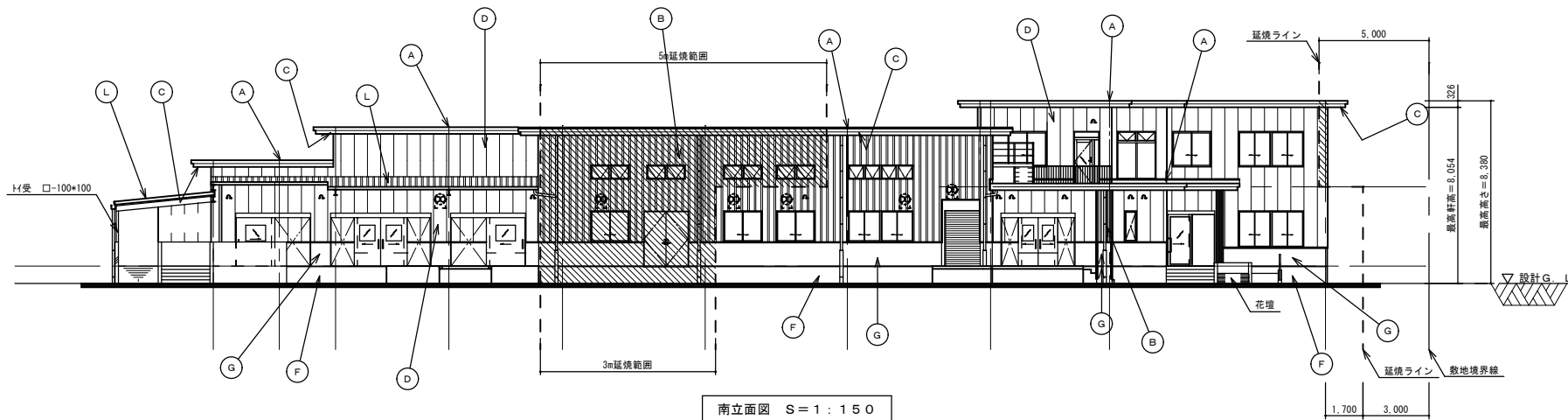


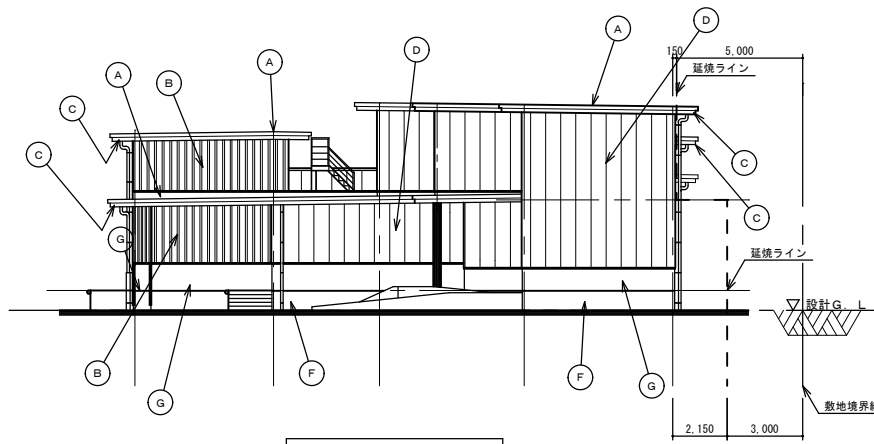
内部仕上表										〇 - - キー ◎ - - プラント	
区域	室名	床	巾木	腰	壁	天井	天井高	見切縁	備考	カテゴリ	
管理	風除室	150角磁器タイル(水勾配付) 下地 モルタル	t=0.8 SUS巾木	H=75 弾性タイル吹付塗装 ALC板 t=100	t=100 弾性タイル吹付塗装 ALC板 t=100	アルミスバンドレル1K型	t=1.0	2,500	7&8突付 下足入、排水溝(蓋共)	風除室	
"	ホール	150角磁器タイル 下地 モルタル	t=50 t=0.8 SUS巾木	H=75 ビニルタイル貼 + 下地 PB LGS下地	t=12.5 ビニルタイル貼 + 下地 PB LGS下地	化粧PB(不燃)1.5'x3' LGS下地	t=9.5	2,500	" 受付カウンター(t=30)集成材	ホール	
"	ローカ	ビニル床シートNC(ノンスリップ) 下地 モルタル	t=2 t=28 塩ビ巾木	H=75 ビニルタイル貼 + 下地 PB LGS下地	t=12.5 ビニルタイル貼 + 下地 PB LGS下地	同上	同上	2,500	" 天井点検口450	ローカ	
"	事務室	ビニル床シートNC(マブ)M 下地 モルタル	t=2 t=28 塩ビ巾木	H=75 ビニルタイル貼 + 下地 PB LGS下地	t=12.5 ビニルタイル貼 + 下地 PB LGS下地	同上	同上	2,700	" 受付カウンター(t=30)集成材、SUS扉、約1.5'x1.5'(行事)	◎ 事務室	
"	男子便所	50角磁器タイルタイル + ビニル床シート(ノンスリップ) 下地 モルタル	t=50 100角磁器	H=100 100角磁器タイル貼 シーリング石膏ボード 下地LGS	t=12.5 100角磁器タイル貼 シーリング石膏ボード 下地LGS	タイル板目透シ3'x3' EP LGS下地	t=6	2,500	" SUS床見切、SUS面台 洗面器取付カウンター、トイレノズ	男子便所	
"	女子便所	同上	同上	同上	同上	同上	同上	2,500	" SUS床見切、SUS面台 洗面器取付カウンター、トイレノズ	女子便所	
"	多目的便所	ビニル床シートNC(ノンスリップ) 下地 モルタル	t=2 t=28 塩ビ巾木	H=75 化粧ケイカル板 GB-S下地 LGS下地	t=12.5+6 化粧ケイカル板 GB-S下地 LGS下地	化粧PB(不燃)1.5'x3' LGS下地	t=9.5	2,500	" 707-ny#600、SUS面台	多目的便所	
"	前室(1)	ビニル床シートNC(ノンスリップ) 下地 モルタル	t=2 t=28 塩ビ巾木	H=75 化粧ケイカル板 + 下地 PB LGS下地	t=12.5+6 化粧ケイカル板 + 下地 PB LGS下地	同上	同上	2,500	" SUS面台、巻入れ	前室(1)	
汚染											
"	前室(2)	150角磁器系塗床(無溶剤型)(ローコスト)M 下地 モルタル	t=3 t=27 塩ビ巾木	H=75 コンクリート打放し仕上 EPG H=1,000	t=12.5+6 化粧ケイカル板 + 下地 GB-S LGS下地	タイル板目透シ3'x3' EP LGS下地	t=6	2,500	"	前室(2)	
"	玄関	タイル板目透シ仕上(水勾配付)	t=30 モルタルコーティング(塗床)	H=100 同上	同上	同上	同上	2,500	"	玄関	
"	検収室	150角磁器系塗床(無溶剤型)(ローコスト)M 下地 モルタル	t=3 t=27 同上	H=100 同上	同上	同上	同上	2,500	" 床排水、SUS面台、掃除具入 天井点検口450	検収室	
"	下処理室	同上	同上	同上	同上	同上	同上	2,500	" 床排水、SUS天板 SUS面台、天井点検口450、掃除具入	下処理室	
"	電解室	同上	同上	同上	同上	同上	同上	2,500	"	電解室	
"	手洗い室	同上	同上	同上	同上	同上	同上	2,500	" SUS面台	手洗い室	
"	食品庫	同上	同上	同上	同上	同上	同上	2,500	" 床排水、SUS天板	食品庫	
"	納米庫	同上	同上	同上	同上	同上	同上	5,000	"	納米庫	
"	配膳室	150角磁器系塗床(無溶剤型)(ベ-スト防汚) 下地 モルタル	t=3 t=27 同上	H=100 同上	同上	同上	同上	2,500	" 掃除具入	配膳室	
"	管理下居室	同上	t=3 t=27 同上	H=100 同上	同上	同上	同上	2,500	"	下居室	
非汚染	調理室	150角磁器系塗床(無溶剤型)(ベ-スト防汚) 下地 モルタル	t=3 t=27 モルタルコーティング(塗床)	H=100 コンクリート打放し仕上 EPG H=1,000	t=12.5+6 化粧ケイカル板 + 下地 GB-S LGS下地	アルミタイル(硬質発泡ウレタン裏打) LGS下地 耐水合板捨張り	t=6+9.5	3,000 3,500	" 床排水、707-ny#600、SUS面台 掃除具入	調理室	
"	和え物室	同上	t=3 t=27 同上	H=100 同上	同上	タイル板目透シ3'x3' EP	t=6	3,000	" 床排水、SUS面台、天井点検口600	和え物室	
"	炊飯室	同上	t=3 t=27 同上	H=100 同上	同上	アルミタイル(硬質発泡ウレタン裏打) LGS下地 耐水合板捨張り	t=6+9.5	4,700	" 707-ny#600、SUS面台、天井点検口450、コーナ-ガード	炊飯室	
"	配缶室	同上	t=3 t=27 同上	H=100 同上	同上	タイル板目透シ3'x3' EP	t=6	3,000	" 掃除具入 天井点検口450、コーナ-ガード	配缶室	
"	洗浄室	同上	t=3 t=27 同上	H=100 同上	同上	アルミタイル(硬質発泡ウレタン裏打) LGS下地 耐水合板捨張り	t=6+9.5	3,500	" 床排水、SUS面台、コーナ-ガード 掃除具入、707-ny#600	〇(t=4) 洗浄室	
"	カート洗浄室	同上	t=3 t=27 同上	H=100 同上	同上	アルミタイル(硬質発泡ウレタン裏打) LGS下地 耐水合板捨張り	t=6+9.5	3,000	" 1.0'掛け、床排水	カート洗浄	
管理	階段下倉庫	ビニル床シートNC(ノンスリップ) 下地 モルタル	t=2 t=28 塩ビ巾木	H=75 ビニルタイル貼 + 下地 PB + コンナキ LGS下地	t=12.5+1 ビニルタイル貼 + 下地 PB + コンナキ LGS下地	段裏鉄骨現し				階段下倉庫	

床		巾木		腰・壁		天井	
F-1 磁器タイル貼(50.150角)	F-6 複合フローリング 縁甲板	H-1 t=0.8 SUS巾木	H-6 モルタルコーティング(塗床)	W-1 ビニルタイル貼 下地 PB	W-6 ビニルタイル貼 下地PB+コンナキ	C-1 化粧PB(不燃)1.5'x3'	C-6 アルミタイル(硬質発泡ウレタン裏打)
F-2 ビニル床シートNC(ノンスリップ)	F-7 モルタル	H-2 塩ビ巾木		W-2 EPG 下地 モルタル	W-7 化粧タイル板目透シ PB下地	C-2 タイル板目透シ3'x3' EP	
F-3 ビニル床シートNC(マブ)M	F-8 t=3 150角磁器系塗床(ローコスト)M工法	H-3 100角磁器		W-3 100角半磁器タイル貼	W-8 化粧タイル板目透シ GB-S下地	C-3 化粧PB 木目(準不燃) W=440	
F-4	F-9 t=3 150角磁器系塗床(ベ-スト防汚)工法	H-4 タイル		W-4 NAD塗装 GB-S下地	W-9 コンクリート打放シ EPG	C-4 ビニルタイル貼 下地 PB(LGS)	
F-5 タイル貼 + 下地板+コンナキ	F-10 コンクリート同時押さえシリカ系強化材塗布	H-5 木製		W-5 ケイカル板目透シ EPG	W-10 ALC板 弾性タイル吹付	C-5 アルミスバンドレル1K型	

<b>附記:</b> 完成年月日 年月日 年月日	<b>名称</b> 西岐波学校給食共同調理場建設 <b>(建築主体) 工事設計図</b> <b>図面名</b> 内部仕上表(1)	<b>図面No.</b> A-13 枚の内
-----------------------------------	--	-----------------------------



南立面図 S=1:150

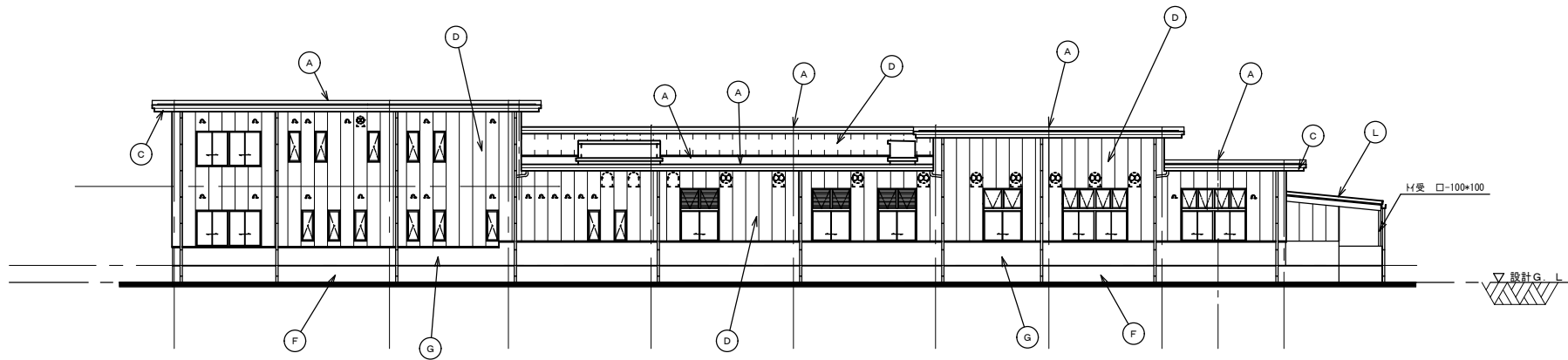


東立面図 S=1:150

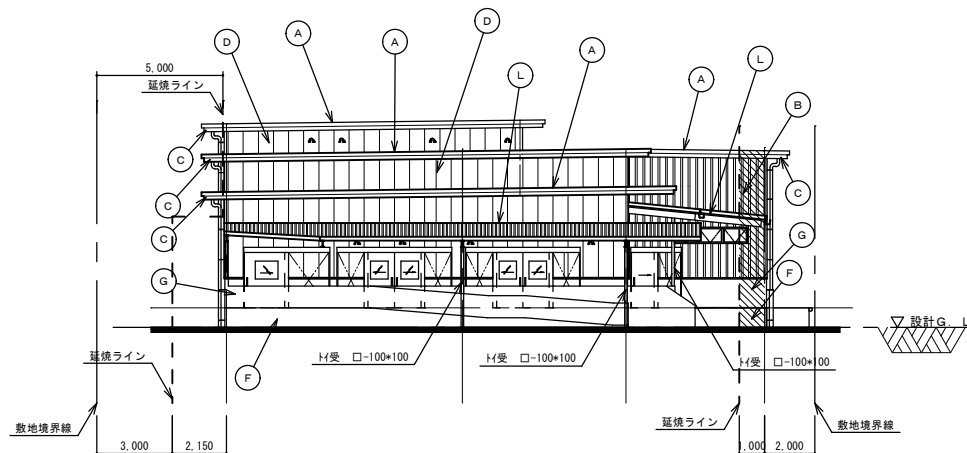
※延焼の恐れのある部分の仕様

- ・屋根・鉄筋コンクリート造・・・耐火構造 H12建告1399第5第一号
- ・外壁・ALC t=100・・・防火構造 PC030NE-9080
- ・外壁・ガルバリウム鋼板・・・防火構造 H12建告1359第1第一号ロ
- ・腰壁・鉄筋コンクリート造・・・耐火構造 H12建告1399第1第一号イ
- ・軒裏・鉄筋コンクリート造・・・耐火構造 H12建告1399第5第一号
- ・建具・ガラス、スチール・・・防火設備戸
- ・開口・給排気等部分・・・FD付

外部仕上記号表	
A	屋上 改質アスファルト防水(シム'-仕上) 下地 コンクリート打同時押工
B	ガルバリウム鋼板 t=0.4 スチール(1K型)
C	軒裏 コンクリート打放し リシン吹付 目地15 @1,000
D	壁 ALC板 t=100 弾性ガルバリウム吹付タイル(フタ-下地)
E	壁 コンクリート打放し EPG塗り
F	壁 塗装合板打放し仕上 コン処理後 浸透珪水剤塗布
G	壁 弾性吹付タイル(複層仕上塗材吹付) 下地コンクリート打放し
H	床 150角継器タイル張り
J	床 コンクリート打ち同時押工 勾配付 シラスコンクリート強化剤塗布
K	軒天 t=6 ケーブル目透し張り EP 穴明適宜
L	軒天 折板現し 150H(スチールタイプ) GL鋼板



北立面図 S=1:150



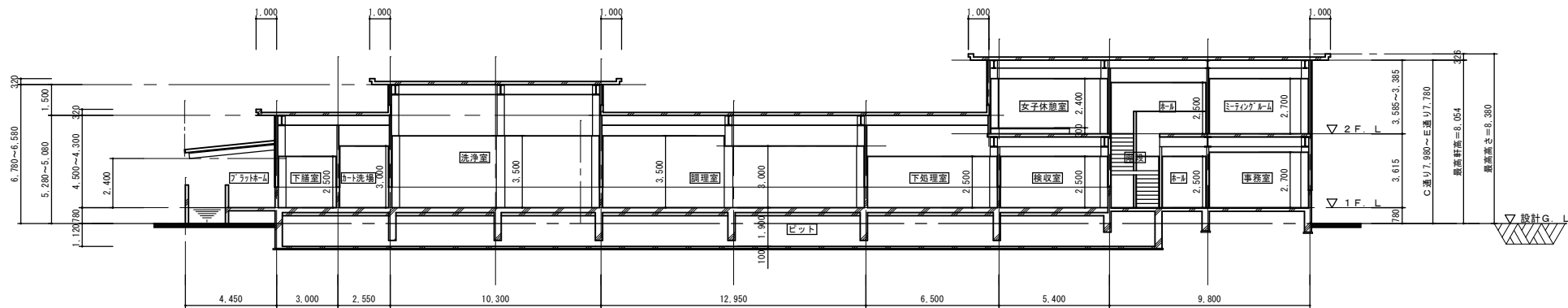
西立面図 S=1:150

※延焼の恐れのある部分の仕様

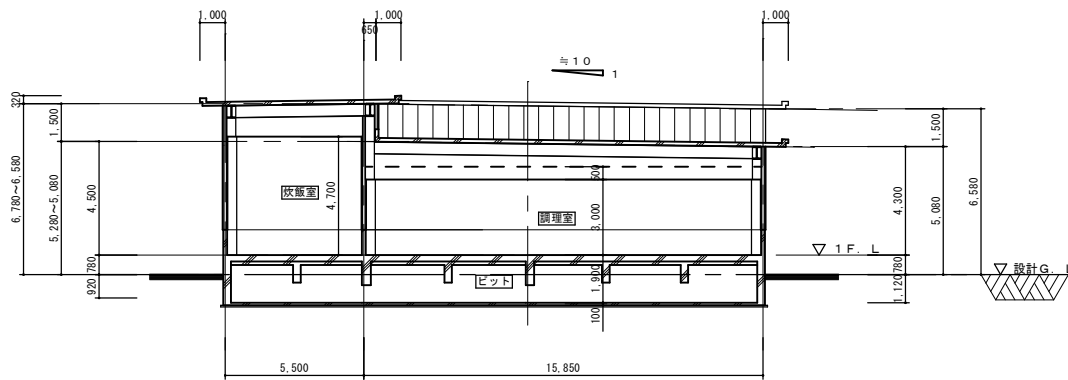
- ・屋根・鉄筋コンクリート造・・・耐火構造 H12建告1399第5第一号
- ・外壁・ALC t=100・・・防火構造 PC030NE-9080
- ・外壁・S/A<sup>2</sup>の4鋼板・・・防火構造 H12建告1359第1第一号ロ
- ・腰壁・鉄筋コンクリート造・・・耐火構造 H12建告1399第1第一号イ
- ・軒裏・鉄筋コンクリート造・・・耐火構造 H12建告1399第5第一号
- ・建具・7&8ツラフ、スチールドア・・・防火設備戸
- ・開口・給排気等部分・・・FD付

外部仕上記号表	
A	屋上 改質アスファルト防水 (S/A <sup>2</sup> -仕上) 下地 コンクリート打同時押エ
B	S/A <sup>2</sup> の4鋼板 t=0.4 スチール (K型)
C	軒裏 コンクリート打放し リン吹付 目地15 @1,000
D	壁 ALC板 t=100 弾性ホリゾン吹付 (フイバー下地)
E	壁 コンクリート打放し EPG塗リ
F	壁 塗膜合板打放し仕上 コーン処理後 浸透ハ水利塗布
G	壁 弾性吹付 (複層仕上塗材吹付) 下地 コンクリート打放し
H	床 150角磁器タイル張り
J	床 コンクリート打ち同時押エ 勾配付 シラス系コンクリート強化剤塗布
K	軒天 t=6 タイル板目透り張り EP 穴明適宜
L	軒天 折板現し 150H (ホ-トタコ) GL鋼板

附記:	実況	年	月	日	名称	西岐波中学校給食共同調理場建設 (建築主体) 工事設計図	図面No.	A-19
		年	月	日				
		年	月	日	図面名	立面図 (2)		
		年	月	日				枚の内



横断面 S = 1 : 150



縦断面 S = 1 : 150

附記:

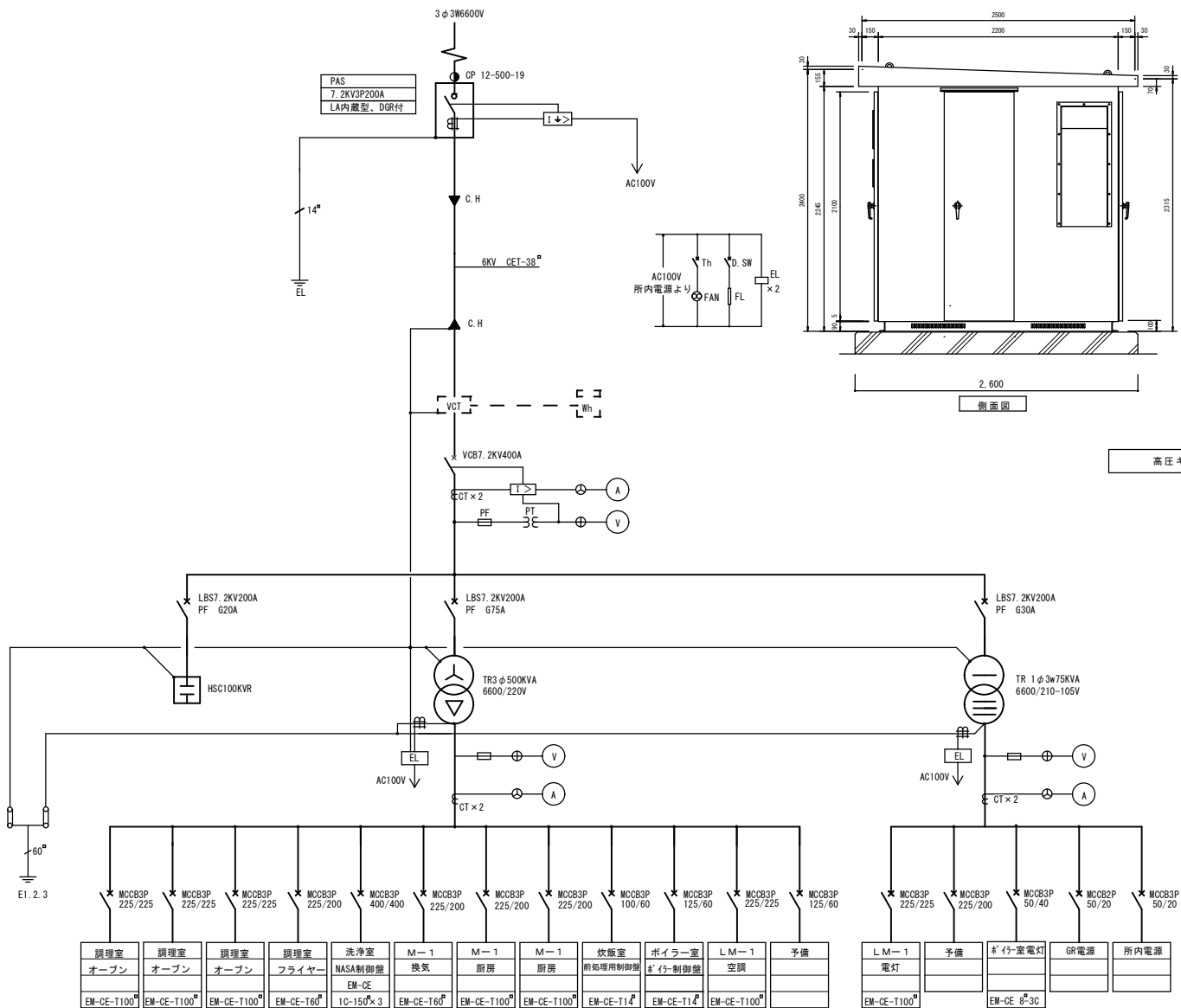
変更	年	月	日

名称 西岐波学校給食共同調理場建設  
(建築主体) 工事設計図

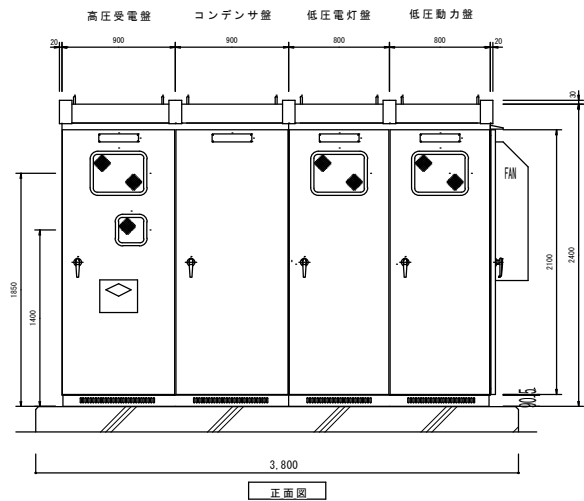
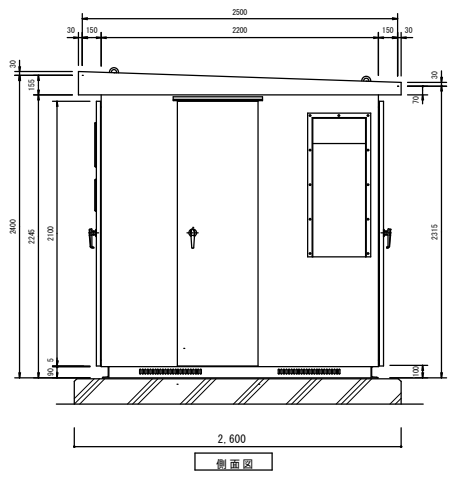
図面No.  
A-20

図面名  
断面図

枚の内



高圧受電設備系統図

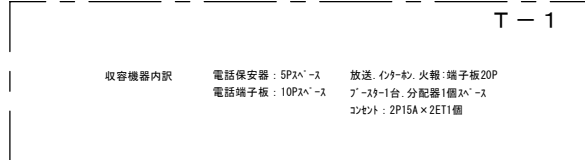
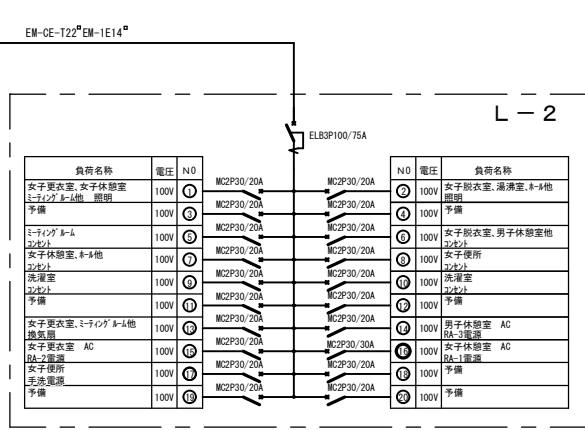
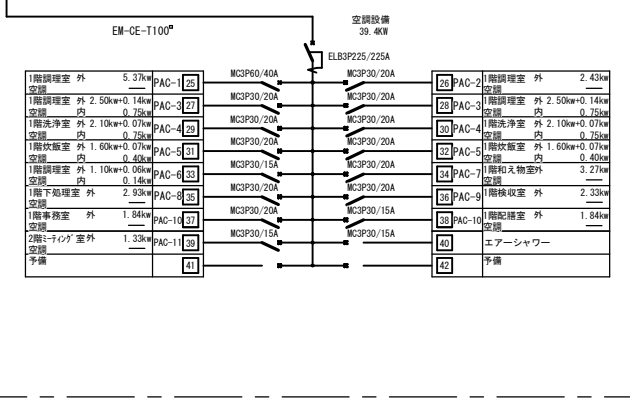
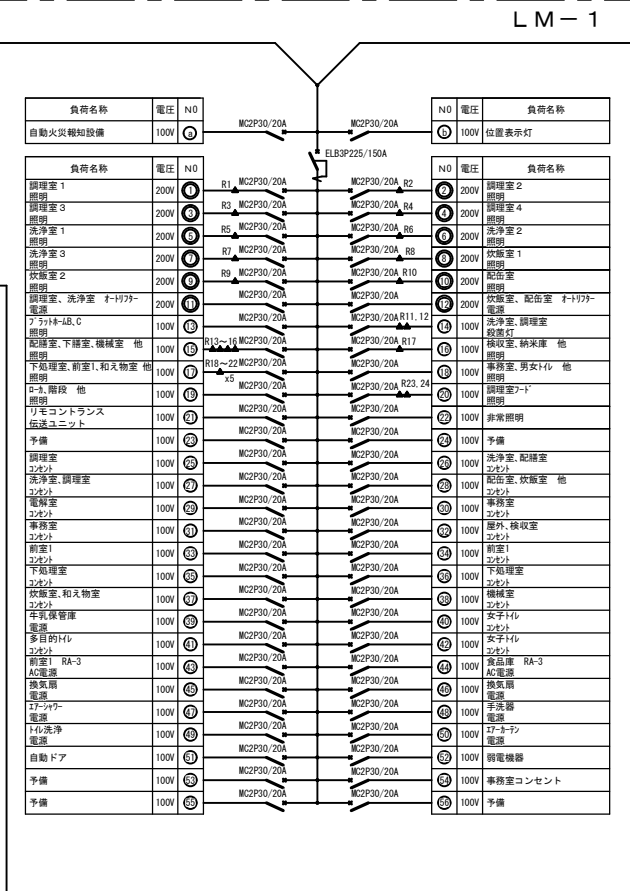
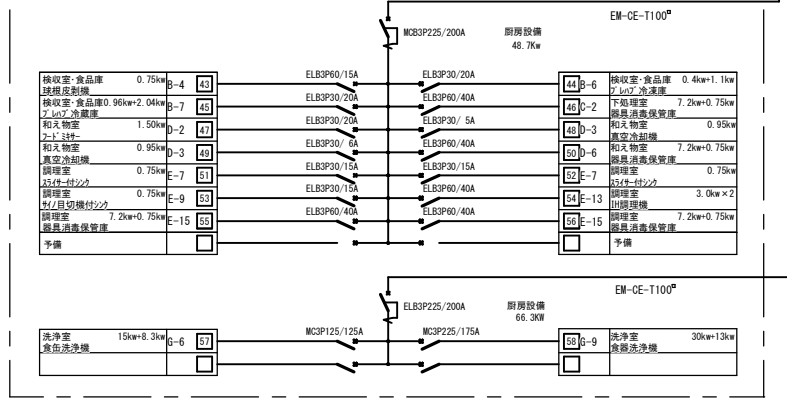
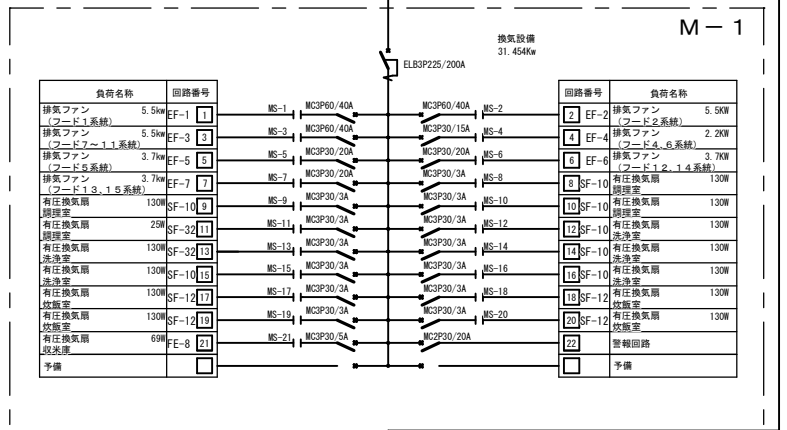
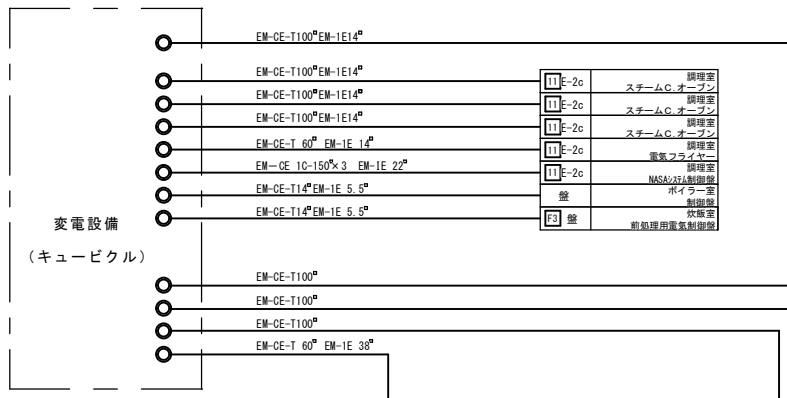


高圧キュービクル姿図 S=1/30

変圧器 3φ6000V 200V 500KVA  
 変圧器 1φ6000V 200V/100V 75KVA  
 寸法は参考とする。  
 耐塩塗装とする。  
 基礎工事は本工事とする。  
 (フェンス工事は建築工事とする。)

附記: _____ _____ _____	変更 年 月 日 _____	名称 西岐波学校給食共同調理場建築(電気設備) 工事設計図 図面名 受変電設備及び系統図	図面No. E-03 27 枚の内
	_____		





空調機器表

記号	名称	仕様	電 源	設置場所	配 管	数	備 考
PAC 1	パッケージエアコン	型式 厨房用エアコン 天井吊り形 同時2台マルチ	3φ 200V 外電源	1階 調理室	9.5φ/15.9φ (9.5φ/15.9φ)	1	参考品番 SZTP160AD-E 参考寸法 屋外機は塩害仕様
		冷房能力 14.0(6.2~16.0)kw 暖房能力 16.0(6.2~20.0)kw	定格消費電力 冷房時 5.37 kw 定格消費電力 暖房時 4.56 kw				
		ワイヤードリコン					
PAC 2 (将来設置)	パッケージエアコン	型式 厨房用エアコン 天井吊り形 標準ペアー	3φ 200V 外電源	1階 調理室	9.5φ/15.9φ	1	参考品番 SZTP80AT-E 参考寸法 屋外機は塩害仕様
		冷房能力 7.1(3.2~8.0)kw 暖房能力 8.0(3.5~10.6)kw	定格消費電力 冷房時 2.43 kw 定格消費電力 暖房時 2.41 kw				
		ワイヤードリコン					
PAC 3	パッケージエアコン	型式 スポットエアコン セパレートタイプ 天井吊り形 ダクト形	3φ 200V 外・内両電源	1階 調理室	9.5φ/15.9φ	2	参考品番 SSDP140A-E 参考寸法 屋外機は塩害仕様
		冷房能力 14.0 kw 風量=6,300m3/H	屋外機電動機出力 2.50 kw 屋外機送風機出力 0.14 kw 屋内機送風機出力 0.75 kw				
		ワイヤードリコン 延長ダクト 中性能フィルター					
PAC 4	パッケージエアコン	型式 スポットエアコン セパレートタイプ 天井吊り形 ダクト形	3φ 200V 外・内両電源	1階 洗浄室	9.5φ/15.9φ	2	参考品番 SSDP112A-E 参考寸法 屋外機は塩害仕様
		冷房能力 11.2 kw 風量=3,720m3/H	屋外機電動機出力 2.10 kw 屋外機送風機出力 0.07 kw 屋内機送風機出力 0.75 kw				
		ワイヤードリコン 延長ダクト 中性能フィルター					
PAC 5	パッケージエアコン	型式 スポットエアコン セパレートタイプ 天井吊り形 ダクト形	3φ 200V 外・内両電源	1階 炊飯室	9.5φ/15.9φ	2	参考品番 SSDP80A-E 参考寸法 屋外機は塩害仕様
		冷房能力 8.0 kw 風量=2,740m3/H	屋外機電動機出力 1.60 kw 屋外機送風機出力 0.07 kw 屋内機送風機出力 0.40 kw				
		ワイヤードリコン 延長ダクト 中性能フィルター					
PAC 6	パッケージエアコン	型式 スポットエアコン セパレートタイプ 天井吊り形 ダクト形	3φ 200V 外・内両電源	1階 調理室	6.4φ/12.7φ	1	参考品番 SSDP63A-E 参考寸法 屋外機は塩害仕様
		冷房能力 6.3 kw 風量=2,100m3/H	屋外機電動機出力 1.10 kw 屋外機送風機出力 0.06 kw 屋内機送風機出力 0.14 kw				
		ワイヤードリコン 延長ダクト 中性能フィルター					
PAC 7	パッケージエアコン	型式 中温用エアコン 天井吊り形	3φ 200V 外電源	1階 和え物室	9.5φ/15.9φ (9.5φ/15.9φ)	1	参考品番 LSEYP4C-E 参考寸法 屋外機は塩害仕様
		冷房能力 8.9(4.0~10.0)kw 暖房能力 11.2(5.1~12.5)kw	定格消費電力 冷房時 3.08 kw 定格消費電力 暖房時 3.27 kw				
		ワイヤードリコン					
PAC 8	パッケージエアコン	型式 天井カセット 同時ツイン	3φ 200V 外電源	1階 下処理室	9.5φ/15.9φ 9.5φ/15.9φ	1	参考品番 SZCP140AD-E 参考寸法 屋外機は塩害仕様
		冷房能力 12.5(5.7~14.0)kw 暖房能力 14.0(6.0~18.0)kw	定格消費電力 冷房時 2.93 kw 定格消費電力 暖房時 2.81 kw				
		ワイヤードリコン					
PAC 9 (将来設置)	パッケージエアコン	型式 天井カセット 4方向吹出 標準ペアー	3φ 200V 外電源	1階 検査室	9.5φ/15.9φ	1	参考品番 SZCP112A-E 参考寸法 屋外機は塩害仕様
		冷房能力 10.0(5.0~11.2)kw 暖房能力 11.2(5.1~14.0)kw	定格消費電力 冷房時 2.27 kw 定格消費電力 暖房時 2.33 kw				
		ワイヤードリコン					
PAC 10	パッケージエアコン	型式 天井カセット 4方向吹出 標準ペアー	3φ 200V 外電源	1階 事務室 1階 配膳室	9.5φ/15.9φ	2	参考品番 SZCP80AT-E 参考寸法 屋外機は塩害仕様
		冷房能力 7.1(3.2~8.0)kw 暖房能力 8.0(3.5~10.6)kw	定格消費電力 冷房時 1.79 kw 定格消費電力 暖房時 1.84 kw				
		ワイヤードリコン					
PAC 11 (将来設置)	パッケージエアコン	型式 天井カセット 4方向吹出 標準ペアー	3φ 200V 外電源	2階 ミーティング室	6.4φ/12.7φ	1	参考品番 SZCP63AT-E 参考寸法 屋外機は塩害仕様
		冷房能力 5.6(2.6~6.3)kw 暖房能力 6.3(2.8~8.0)kw	定格消費電力 冷房時 1.31 kw 定格消費電力 暖房時 1.33 kw				
		ワイヤードリコン					
RA 1 (将来設置)	ルームエアコン	型式 標準ペアー 壁掛型	1φ 200V 内電源	2階 女子休憩室	6.4φ/9.5φ	1	参考品番 S50HTPP-E2 参考寸法 屋外機は塩害仕様
		冷房能力 5.0(0.9~5.2)kw 暖房能力 6.3(0.9~8.0)kw	定格消費電力 冷房時 2.10 kw 定格消費電力 暖房時 2.68 kw				
		ワイヤードリコン					
RA 2 (将来設置)	ルームエアコン	型式 標準ペアー 壁掛型	1φ 100V 内電源	2階 女子更衣室	6.4φ/9.5φ	1	参考品番 S36HTPS-E2 参考寸法 屋外機は塩害仕様
		冷房能力 3.6(0.9~4.0)kw 暖房能力 4.2(0.9~5.8)kw	定格消費電力 冷房時 1.15 kw 定格消費電力 暖房時 1.56 kw				
		ワイヤードリコン					
RA 3 (将来設置)	ルームエアコン	型式 標準ペアー 壁掛型	1φ 100V 内電源	1階 調理室用前室 1階 食品庫 2階 男子休憩室	6.4φ/9.5φ	1	参考品番 S22HTPS-E2 参考寸法 屋外機は塩害仕様
		冷房能力 2.2(0.9~3.1)kw 暖房能力 2.5(0.9~4.4)kw	定格消費電力 冷房時 0.71 kw 定格消費電力 暖房時 1.15 kw				
		ワイヤードリコン					
RC 1	集中リモートコントローラー	タッチパネル方式	1φ 100V	1階 事務室		1	参考品番 DCS601C1
		年間スケジュール機能付					

注意) 空調機は全て集中リモコン対応品のこと。

附記:

空調機の将来設置箇所については配管は今回工事に含む

年 月 日	
年 月 日	
年 月 日	
年 月 日	

名称 西岐波学校給食共同調理場建設(機械設備)工事  
図面名 空調機器表

図面No. M-21

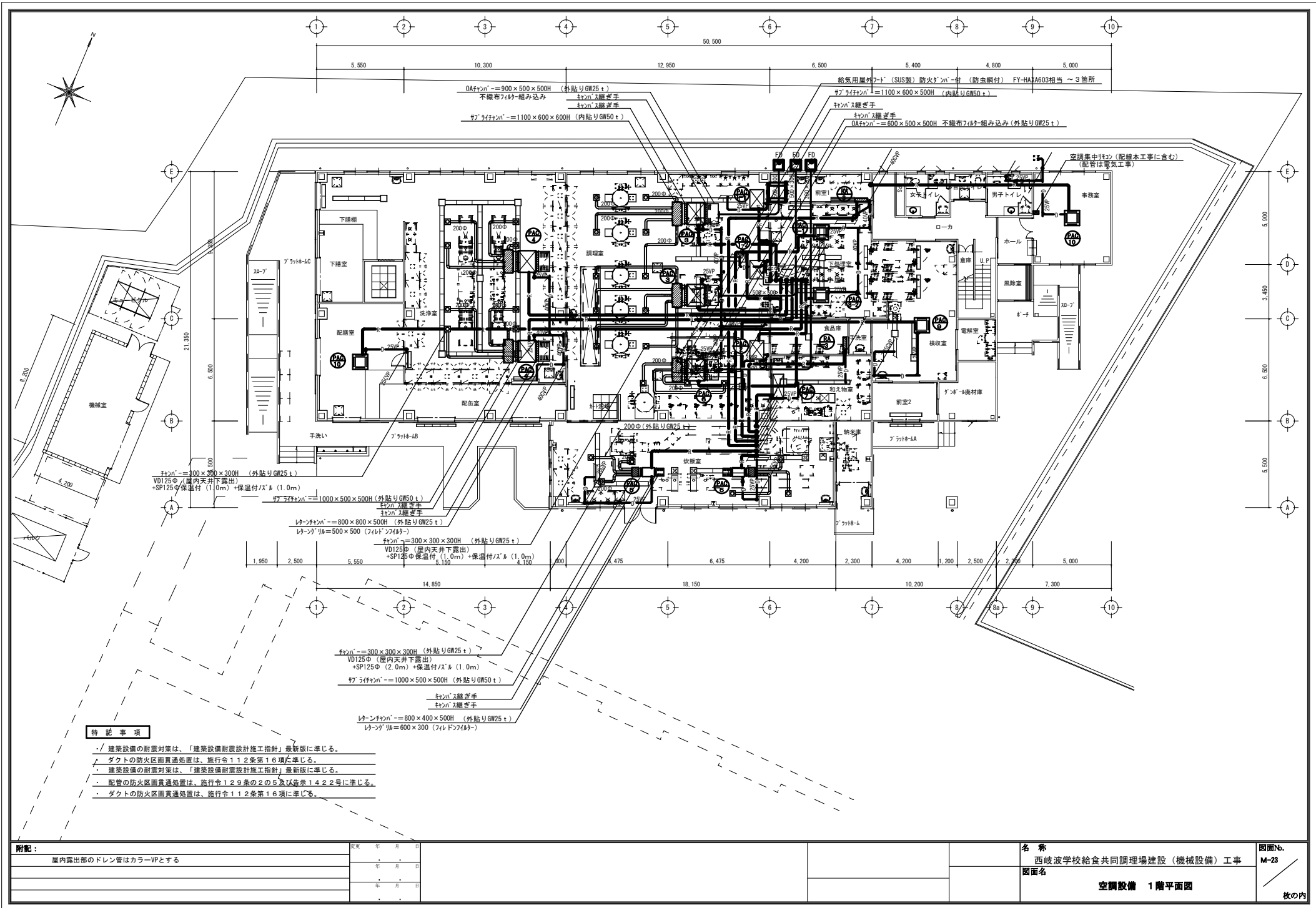
機器表

記号	機器名	機器仕様	電源			台数	設置場所	備考
			φ	V	W			
AK-1	エアーカーテン	型式 本体開口 900L 風量 690m <sup>3</sup> /h以上 吹出風速 12.0m/S以上 パネル 天吊り金具 リモコンスイッチ	1	100	53W	4	配居室 前室	FY-25ES相当品 制御盤(ブレーカー・ドアーマグネットを含む) (1次側の電源は別途電気工事) 制御盤以降2次側は配管配線共本工事に含む
AK-2	エアーカーテン	型式 本体開口 1200L 風量 920m <sup>3</sup> /h以上 吹出風速 12.0m/S以上 パネル 天吊り金具 リモコンスイッチ	1	100	68W	2	配居室	FY-25ES相当品 制御盤(ブレーカー・ドアーマグネットを含む) (1次側の電源は別途電気工事) 制御盤以降2次側は配管配線共本工事に含む
AS-1	エアージャワー	一般型エアージャワー (3方向エアージェット) 使用フィルター プレフィルター:不織布フィルター、メインフィルター:HEPAフィルター クラス=100 最大外形寸法(参考) 1200W×1230D×2200H ダート側、クリーン側に2枚両開き自動扉計2箇所(A C100V×5A~2箇所) 参考質量 約200KG 集塵効率 0.3μmにて99.9%以上 照明 埋込形20W~1灯	3	200	690W	1	1階 前室~調理室間	PCJ-86Jトク 相当品 1次側電源引き込みは電気工事 マフラーは本体上部が仕様から 自動ドアーはマフラー内の仕様まで 床の仕上げは建築工事 床・壁の建築取り合いのワーク仕上げは建築工事

フード 番号	フード				条件 1		条件 2		決定風量 M <sup>3</sup> /H	備考	
	機器 NO	寸法 幅MM 奥行MM 高さMM	接続フイヤーガード 寸法 数量	グリッド 寸法 数量	ガス量 kw	電気量 kw	法定風量M <sup>3</sup> /H V = 30 × K G	面風速 M/S			風量 M <sup>3</sup> /H
1		4400 2000 1300	600×350 2	F3-550W 2				0.30	9504	9504	F-1系統排風機 = 10700 M <sup>3</sup> /H
2		6600 2000 1300	600×350 3	F3-550W 3				0.30	14256	14256	F-2系統排風機 = 14300 M <sup>3</sup> /H
3		1100 900 1100	300×250 1	F1-540W 1				0.30	1070	1070	F-1系統排風機 系統に含む
4		2300 2000 1200~700 (実形)	600×350 1	F3-550W 1				0.30	4968	4968	F-4系統排風機 = 5700 M <sup>3</sup> /H
5		4500 2000 900	600×350 2	F3-550W 2				0.30	9720	9720	F-5系統排風機 = 9800 M <sup>3</sup> /H
6		800 800 1000	250×200 1					0.30	692	692	F-4系統排風機 系統に含む
7		2250 1000 2800	400×350 1					0.30	2430	2430	F-3系統排風機 系統に含む
8		2500 1400 2800	600×300 1					0.30	3780		
9		1200 700 2800	300×200 1					0.30	908	5938	F-3系統排風機 = 12000 M <sup>3</sup> /H
10		2200 1000 2800	400×300 1					0.30	2376	2376	F-3系統排風機 系統に含む
11		2200 1000 2800	400×300 1					0.30	2376	2376	F-3系統排風機 系統に含む
12		3000 1400 1500	400×350 2					0.30	4536	4536	F-6系統排風機 = 9800 M <sup>3</sup> /H
13		2100 1400 1500	500×300 1			23.3	30m <sup>3</sup> /h・kw×23.3kw=699	0.30	3176	3176	F-7系統排風機 = 6900 M <sup>3</sup> /H
14		3000 1600 1500	500×300 2					0.30	5184	5184	F-6系統排風機 系統に含む
15		2100 1600 1500	600×300 1			43.0	30×43.0=1290	0.30	3629	3629	F-7系統排風機 系統に含む
合計											

- 注意) ・フードはSUS304製 (板厚 1.0mm) とする  
 ・グリッドはSUS製とし、500×500×30Tとする  
 ・フードは外装付とする (外装は建築工事) (外装用コーナアングル取付は本工事に含む)  
 ・ファイヤーガード付とする  
 ・フード(1,2,及び4)は結露防止の保温材施工のこと  
 ・ドレン処理用配管をフードより土間側溝まで配管のこと

附記: _____ _____ _____ _____	西岐波中学校給食共同調理場建設(機械設備)工事 空調設備 空調・換気機器表	図面No. M-22 枚の内
---	--	----------------------



0Aパイプ=900×500×500H (外貼りGW25t)  
不織布フタ組み込み  
パイプス継ぎ手  
パイプス継ぎ手

給気用屋外パイプ (SUS製) 防火ダクト付 (防虫網付) FY-HA1A603相当 ~ 3箇所  
パイプ=1100×600×500H (内貼りGW50t)  
パイプス継ぎ手  
パイプス継ぎ手

パイプ=1100×600×600H (内貼りGW50t)  
パイプス継ぎ手  
パイプス継ぎ手

0Aパイプ=600×500×500H 不織布フタ組み込み (外貼りGW25t)

パイプ=800×300×300H (外貼りGW25t)  
VD125φ (屋内天井下露出)  
+SP125φ保温付 (1.0m) +保温付/ス (1.0m)

パイプ=1000×500×500H (外貼りGW50t)  
パイプス継ぎ手  
パイプス継ぎ手

パイプ=800×800×500H (外貼りGW25t)  
パイプ=500×500 (フルドローフタ)

パイプ=300×300×300H (外貼りGW25t)  
VD125φ (屋内天井下露出)  
+SP125φ保温付 (1.0m) +保温付/ス (1.0m)

パイプ=300×300×300H (外貼りGW25t)  
VD125φ (屋内天井下露出)  
+SP125φ (2.0m) +保温付/ス (1.0m)

パイプ=1000×500×500H (外貼りGW50t)  
パイプス継ぎ手  
パイプス継ぎ手

パイプ=800×400×500H (外貼りGW25t)  
パイプ=600×300 (フルドローフタ)

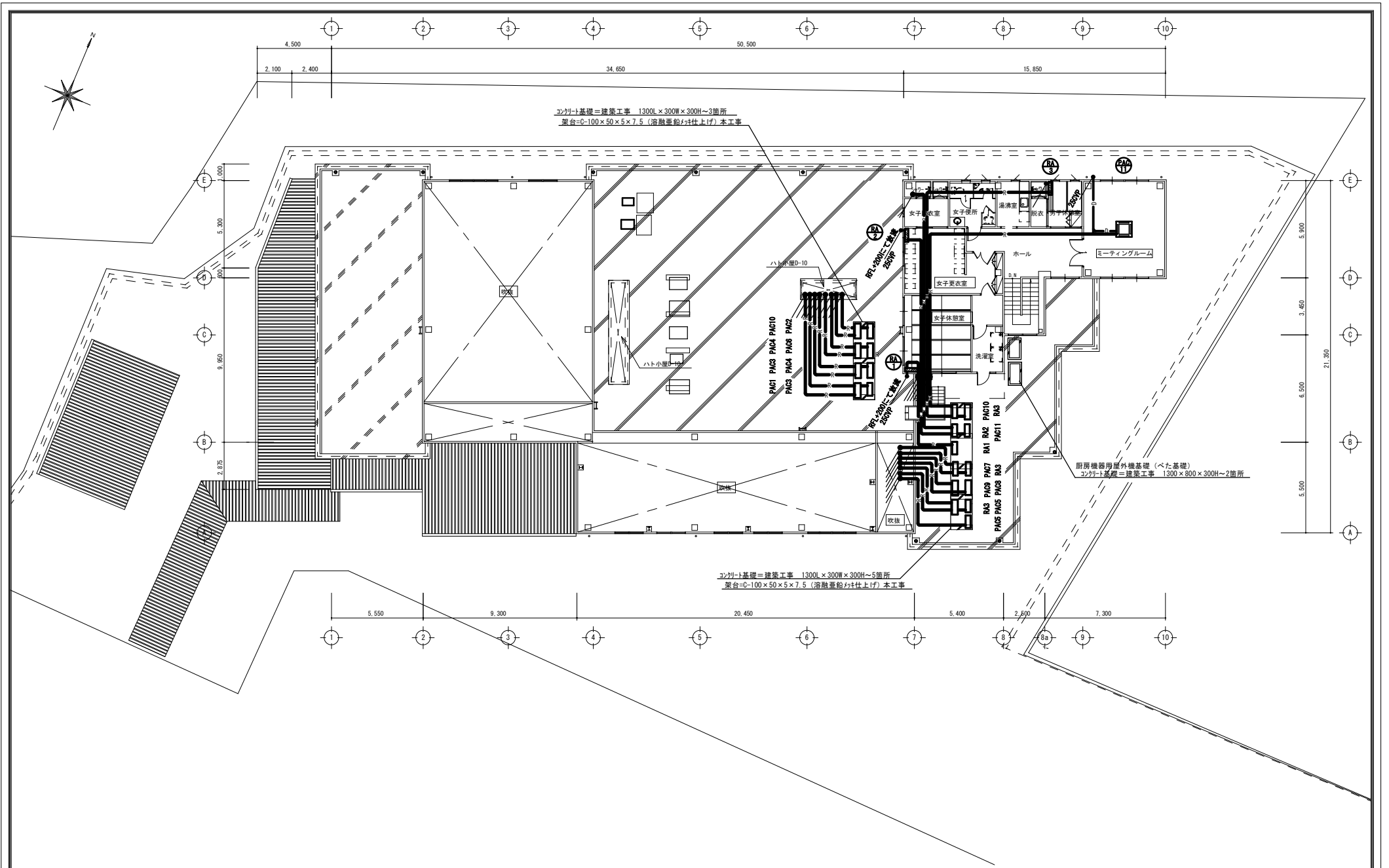
**特記事項**

- ・ 建築設備の耐震対策は、「建築設備耐震設計施工指針」最新版に準じる。
- ・ ダクトの防火区画貫通処理は、施行令112条第16項に準じる。
- ・ 建築設備の耐震対策は、「建築設備耐震設計施工指針」最新版に準じる。
- ・ 配管の防火区画貫通処理は、施行令129条の2の5及び告示1422号に準じる。
- ・ ダクトの防火区画貫通処理は、施行令112条第16項に準じる。

**附記:**

屋内露出部のドレン管はカラーVPとする	変更	年	月	日

名称	西岐波学校給食共同調理場建設 (機械設備) 工事	図面No.	M-23
図面名	空調設備 1階平面図		
			枚の内



附記:	変更 年 月 日
注意) 以下の勾配は結露ドリ、雨水降り込み等を考慮し施工のこと	年 月 日
	年 月 日
	年 月 日
	年 月 日

名称	西岐波学校給食共同調理場建設 (機械設備) 工事
図面名	空調設備 2階平面図

図面No.	M-24
枚の内	1

換気機器リスト (1)		※スイッチは電気に支給											
記号	名称	仕様	風量 (m3/h)	静圧 (Pa)	スイッチ	電源	設置場所	基礎等	数	参考型番	備考		
FE7	排気ファン (7-ド1系統)	型式 片吸込300mm(床置) No.3 1/2# 27"リッパ防振架台、ドレ枝、点検口共	10,700	600	電気工事	3φ 200V 5.5kw	屋上	コンクリート基礎=建築 架台=設備	1	3 1/2SRMO3	屋外設置 (インバーター組込は電気工事) (給気ファンとの連動制御は電気工事)		
FE8	排気ファン (7-ド2系統)	型式 片吸込300mm(床置) No.4.0# 27"リッパ防振架台、ドレ枝、点検口共	14,300	600	電気工事	3φ 200V 5.5kw	屋上	コンクリート基礎=建築 架台=設備	1	4.0SRMO3	屋外設置 (インバーター組込は電気工事) (給気ファンとの連動制御は電気工事)		
FE9	排気ファン (7-ド7~11系統)	型式 片吸込300mm(床置) No.3 1/2# 27"リッパ防振架台、ドレ枝、点検口共	13,200	400	電気工事	3φ 200V 5.5kw	屋上	コンクリート基礎=建築 架台=設備	1	3 1/2SRMO3	屋外設置 (インバーター組込は電気工事) 24時間換気対応品 (給気ファンとの連動制御は電気工事)		
FE10	排気ファン (7-ド4.6系統)	型式 片吸込300mm(床置) No.2 1/2# 27"リッパ防振架台、ドレ枝、点検口共	5,700	500	電気工事	3φ 200V 2.2kw	屋上	コンクリート基礎=建築 架台=設備	1	2 1/2SRMO3	屋外設置 (インバーター組込は電気工事) (給気ファンとの連動制御は電気工事)		
FE11	排気ファン (7-ド5系統)	型式 片吸込300mm(床置) No.3.0# 27"リッパ防振架台、ドレ枝、点検口共	9,800	550	電気工事	3φ 200V 3.7kw	屋上	コンクリート基礎=建築 架台=設備	1	3.0SRMO3	屋外設置 (インバーター組込は電気工事) (給気ファンとの連動制御は電気工事)		
FE12	排気ファン (7-ド12.14系統)	型式 片吸込300mm(床置) No.3.0# 27"リッパ防振架台、ドレ枝、点検口共	9,800	500	電気工事	3φ 200V 3.7kw	屋上	コンクリート基礎=建築 架台=設備	1	3.0SRMO3	屋外設置 (インバーター組込は電気工事) (給気ファンとの連動制御は電気工事)		
FE13	排気ファン (7-ド13.15系統)	型式 片吸込300mm(床置) No.2 1/2# 27"リッパ防振架台、ドレ枝、点検口共	6,900	500	電気工事	3φ 200V 3.7kw	屋上	コンクリート基礎=建築 架台=設備	1	2 1/2SRMO3	屋外設置 (給気ファンとの連動制御は電気工事) 24時間換気対応品		
SE10	有圧換気扇	型式 給気用 低騒音形 屋外7-ド (SUS製500φ用) (SUS製、防虫網500φ用付) 744-6ヶツタ (SUS製500φ用) 捕集効率60%以上(重量法)	3,100	50	電気工事	3φ 200V 130W	調理室 3台 洗浄室 5台		8	FY-40MTV3	壁設置 (インバーター組込は電気工事) 7ヶツタよりの結露水はドレパン (SUS製700×300) より25VPIにて屋外に放流 =100%の手摺=注意) 7-ド 9ヶツタ 500φは抵抗値減の為		
SE11	有圧換気扇	型式 給気用 低騒音形 屋外7-ド (SUS製300φ用) (SUS製、防虫網300φ用付) 744-6ヶツタ (SUS製300φ用) 捕集効率60%以上(重量法)	860	40	電気工事	1φ 100V 80w	配布室		1	FY-30GSU3	壁設置 7ヶツタよりの結露水はドレパン (SUS製600×300) より25VPIにて屋外に放流 =100%の手摺=注意) 7-ド 9ヶツタ 500φは抵抗値減の為		
SE12	有圧換気扇	型式 給気用 低騒音形 屋外7-ド (SUS製500φ用) (SUS製、防虫網500φ用付) 744-6ヶツタ (SUS製500φ用) 捕集効率60%以上(重量法)	2,970	50	電気工事	3φ 200V 130W	炊飯室 4台		4	FY-40MTV3	壁設置 (インバーター組込は電気工事) 7ヶツタよりの結露水はドレパン (SUS製700×300) より25VPIにて屋外に放流 =100%の手摺=注意) 7-ド 9ヶツタ 500φは抵抗値減の為		
SE13	有圧換気扇	型式 給気用 低騒音形 屋外7-ド (SUS製、防虫網付) 安全7-ド (SUS製)	4,000	150	電気工事	3φ 200V 370W	機械室		1	FY-40GTW3	壁設置		
BE4	全熱交換機	型式 天井カセット型 強弱スイッチ付 SUS製深形7-ド共	180	50	スイッチは電気に支給	1φ 100V	事務室	ダ'外径 150φ	1	FY-250ZB7	24時間換気対応品		
FE7	天井埋込型換気扇	型式 低騒音型 深形7-ド (防虫網・ガラリ付)	170	50	電気工事	1φ 100V 22w	前室(調理室前)	ダ'外径 100φ	1	FY-24SK6	24時間換気対応品		
FE8	天井埋込型換気扇	型式 低騒音型 深形7-ド (防虫網・ガラリ付)	310	50	電気工事	1φ 100V 37w	下処理室	ダ'外径 150φ	2	FY-32S7			
FE9	天井埋込型換気扇	型式 低騒音型 深形7-ド (防虫網・ガラリ付)	150	50	電気工事	1φ 100V 22w	食品庫	ダ'外径 100φ	1	FY-24SK6	24時間換気対応品		
FE10	天井埋込型換気扇	型式 低騒音型 強弱スイッチ付 深形7-ド (防虫網・ガラリ付)	410	60	スイッチは電気に支給	1φ 100V 58w	和えもの室	ダ'外径 150φ	1	FY-32CG6			
FE11	天井埋込型換気扇	型式 低騒音型 強弱スイッチ付 深形7-ド (防虫網・ガラリ付)	340	60	スイッチは電気に支給	1φ 100V 58w	調理室	ダ'外径 150φ	1	FY-32SG7			
FE12	天井埋込型換気扇	型式 低騒音型 強弱スイッチ付 深形7-ド (防虫網・ガラリ付)	340	60	スイッチは電気に支給	1φ 100V 58w	調理室	ダ'外径 150φ	1	FY-32SG7	24時間換気対応品		
FE13	有圧換気扇	型式 低騒音型 深形7-ド (防虫網・ガラリ付)	920	80	電気工事	3φ 200V 69w	収米庫		1	FY-30GTU3	24時間換気対応品		
FE14	天井埋込型換気扇	型式 低騒音型 強弱スイッチ付 深形7-ド (防虫網・ガラリ付)	430	50	スイッチは電気に支給	1φ 100V 56w	配布室	ダ'外径 150φ	2	FY-32CG6	この内、1台のみは24時間換気対応品		
FE15	天井埋込型換気扇	型式 低騒音型 強弱スイッチ付 深形7-ド (防虫網・ガラリ付)	480	80	スイッチは電気に支給	1φ 100V 102w	配膳室	ダ'外径 150φ	2	FY-3BSK7	この内、1台のみは24時間換気対応品		
FE16	天井埋込型換気扇	型式 低騒音型 深形7-ド (防虫網・ガラリ付)	190	60	電気工事	1φ 100V 34w	下膳室	ダ'外径 100φ	1	FY-27BMS7/81			
FE17	天井埋込型換気扇	型式 低騒音型 深形7-ド (防虫網・ガラリ付)	90	40	電気工事	1φ 100V 13w	カーン洗い場	ダ'外径 100φ	1	FY-24S6			
FE18	天井埋込型換気扇	型式 低騒音型 深形7-ド (防虫網・ガラリ付)	140	40	電気工事	1φ 100V 22w	前室(2)	ダ'外径 100φ	1	FY-24CG6			
FE19	天井埋込型換気扇	型式 低騒音型 深形7-ド (防虫網・ガラリ付)	300	50	電気工事	1φ 100V 37w	検収室	ダ'外径 150φ	2	FY-32S7	この内、1台のみは24時間換気対応品		
FE20	天井埋込型換気扇	型式 低騒音型 深形7-ド (防虫網・ガラリ付)	90	40	電気工事	1φ 100V 13w	電解室	ダ'外径 100φ	1	FY-24S6			
FE21	天井埋込型換気扇	型式 低騒音型 深形7-ド (防虫網・ガラリ付)	140	40	電気工事	1φ 100V 22w	ダ'内ホ-ド庫材庫	ダ'外径 100φ	1	FY-24CG6			

注意) 深形7-ド・屋外7-ド等の防火ダ'パ-の要否は平面図参照

附記: _____ _____ _____	変更 年 月 日 _____ _____ _____	名称 西岐波学校給食共同調理場建設(機械設備)工事 図面名 換気機器表(1)	図面No. M-27 枚の内
--------------------------------	-------------------------------------	---	----------------------

換気機器リスト (2)

記号	名称	仕様	風量 (m <sup>3</sup> /h)	静圧 (Pa)	電源	スイッチ	設置場所	φ外径	数	参考型番	備考
①	天井埋込型換気扇	型式 低騒音型 深形7-ド' (防虫網・ガラリ付)	210	40	1φ 100V 26w	電気工事	男子トイレ (1階)	150φ	1	FY-27S7	
②	天井埋込型換気扇	型式 低騒音型 深形7-ド' (防虫網・ガラリ付)	110	40	1φ 100V 17w	電気工事	多目的トイレ (1階)	100φ	1	FY-24CK6	
③	天井埋込型換気扇	型式 低騒音型 深形7-ド' (防虫網・ガラリ付)	210	40	1φ 100V 26w	電気工事	女子トイレ (1階)	150φ	1	FY-27S7	24時間換気対応品
④	天井埋込型換気扇	型式 低騒音型 強弱スイッチ付 深形7-ド' (防虫網・ガラリ付)	400	60	1φ 100V 58w	スイッチは電気に支給	ミーティングルーム	150φ	1	FY-32CG6	
⑤	天井埋込型換気扇	型式 低騒音型 強弱スイッチ付 深形7-ド' (防虫網・ガラリ付)	90	40	1φ 100V 13w	スイッチは電気に支給	男子休憩室	100φ	1	FY-24J6V/81	24時間換気対応品
⑥	天井埋込型換気扇	型式 低騒音型 深形7-ド' (防虫網・ガラリ付)	60	40	1φ 100V 17w	電気工事	男子更衣室・シャワー室	100φ	1	FY-24CPS6	
⑦	壁付換気扇	建築工事 屋外7-ド'300φ (SUS製・防虫網付) (本工事)			1φ 100V	電気工事	湯沸室	—	1	FY-HDX30 FY-NEX30	
⑧	天井埋込型換気扇	型式 低騒音型 深形7-ド' (防虫網・ガラリ付)	210	40	1φ 100V 26w	電気工事	女子トイレ (2階)	150φ	1	FY-27S7	
⑨	天井埋込型換気扇	型式 低騒音型 深形7-ド' (防虫網・ガラリ付)	130	40	1φ 100V 17w	電気工事	女子更衣室・シャワー室 (2階)	100φ	1	FY-24CPS6	
⑩	天井埋込型換気扇	型式 低騒音型 強弱スイッチ付 深形7-ド' (防虫網・ガラリ付)	380	60	1φ 100V 58w	スイッチは電気に支給	女子休憩室 (2階)	150φ	1	FY-32SG7	24時間換気対応品
⑪	天井埋込型換気扇	型式 低騒音型 強弱スイッチ付 深形7-ド' (防虫網・ガラリ付)	280	60	1φ 100V 47w	スイッチは電気に支給	女子更衣室 (2階)	150φ	1	FY-32SK7	24時間換気対応品
⑫	天井埋込型換気扇	型式 低騒音型 強弱スイッチ付 深形7-ド' (防虫網・ガラリ付)	140	50	1φ 100V 22w	スイッチは電気に支給	洗濯室 (2階)	100φ	1	FY-24CG6	
⑬	有圧換気扇	型式 低騒音型 SUS製屋外7-ド'・電動シャッター・SUS製防虫網付	600	40	3φ 200V 25w	電気工事	調理室	—	1	FY-30MTU3	
⑭	給気グリル	壁付 グリル 200φ 風量調整機能付 フィルター付 深形7-ド' 共					ローカ ミーティングルーム	200φ	3	VB-GE200P	
⑮	給気グリル	壁付 グリル 200φ 風量調整機能付 フィルター付 FD付 深形7-ド' 共					女子休憩室 (2階) 下膳室 配膳室	200φ	2	VB-DW200SA3	
⑯	給気グリル	壁付 グリル 150φ 風量調整機能付 フィルター付 深形7-ド' 共					女子更衣室 (2階)	150φ	1	VB-GE150P	
⑰	給気グリル	壁付 グリル 100φ 風量調整機能付 フィルター付 深形7-ド' 共					男子休憩室	100φ	1	VB-GE100P2	
⑱	ガラリ組込7-ド'ボックス	1700×900 ステンレス製 捕集効率=60%以上 (重量法)					調理室		3		建築に支給 (組込は建築工事) ガラリは建築工事を含む

附記:

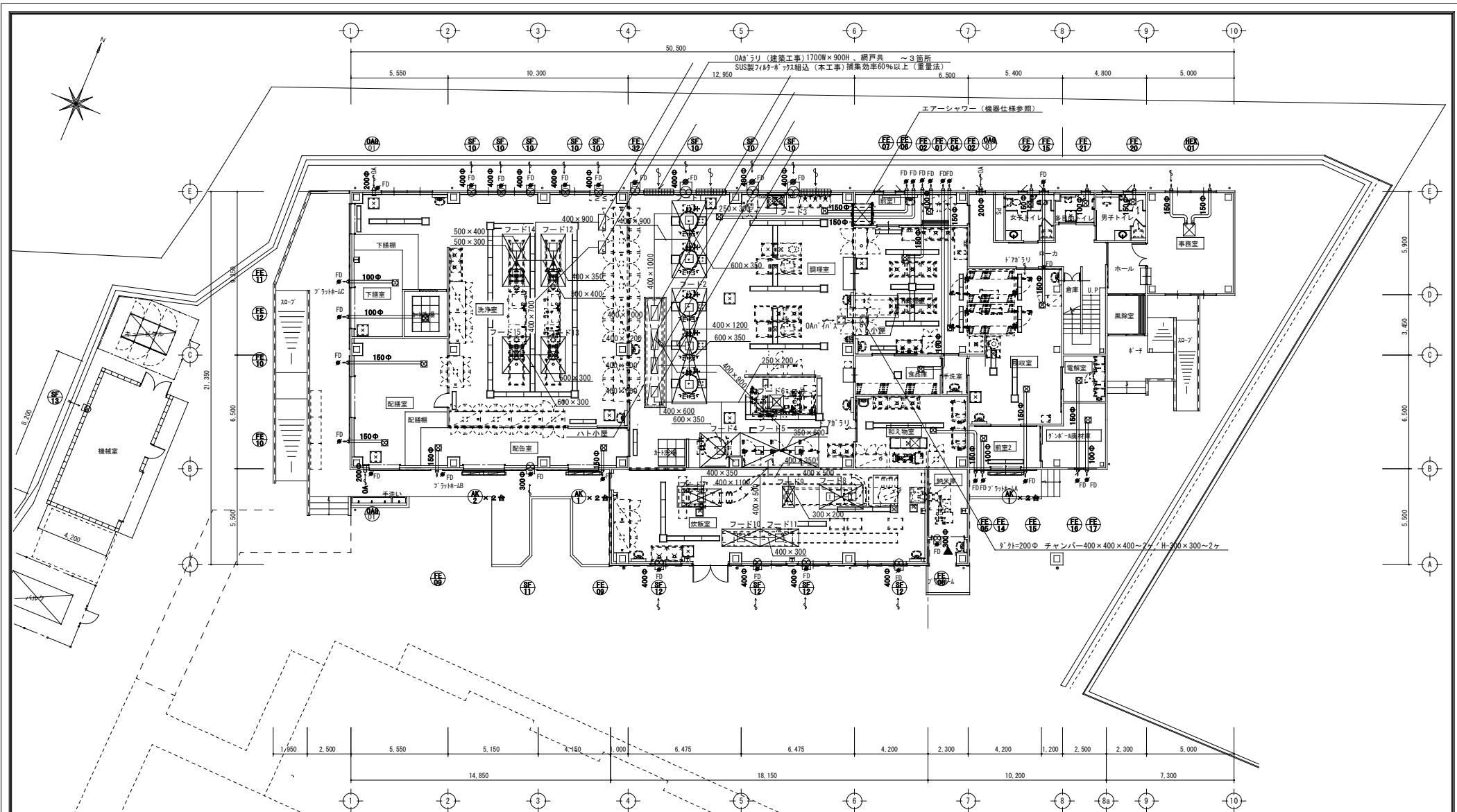
変更 年 月 日  
.  
.  
年 月 日  
.  
.  
年 月 日  
.  
.  
年 月 日

名称  
西岐波学校給食共同調理場建設 (機械設備) 工事  
図面名

換気機器表 (2)

図面No.  
M-28

枚の内



**特記事項**

- ・ 建築設備の耐震対策は、「建築設備耐震設計施工指針」最新版に準じる。
- ・ 火気使用箇所の換気ダクトは亜鉛鉄板製とし、RW50mm巻とする。
- ・ ダクトの防火区画貫通処置は、施行令112条第16項に準じる。
- ・ 換気設備は施行令129条の2の6及び告示182.6号に準じる。

附記:	完成年月日
	年月日
	年月日
	年月日

名称	西岐波学校給食共同調理場建設(機械設備)工事
図面名	換気設備 1階平面図

図面No.	M-29
枚の内	1

