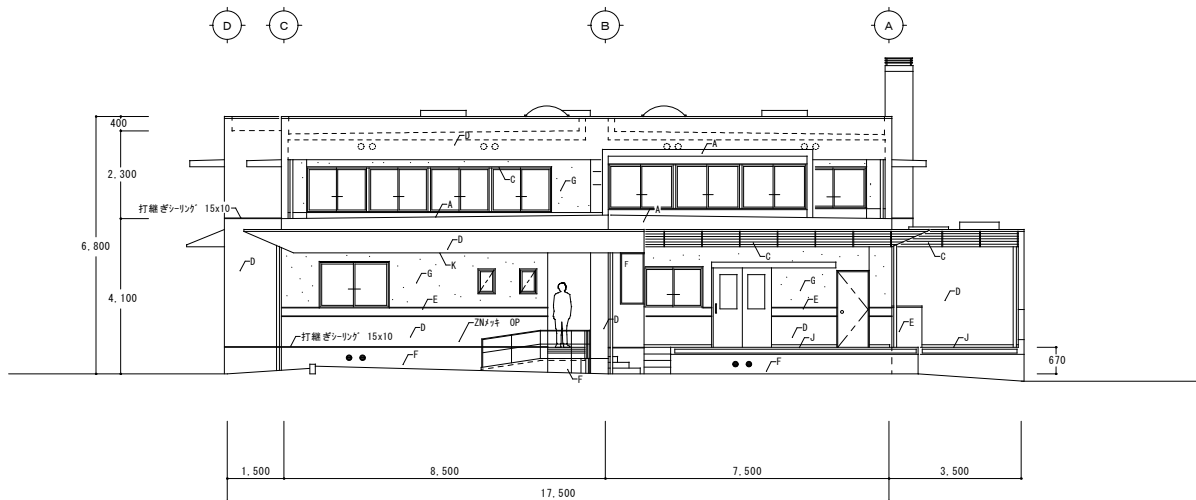


内部仕上表										○ - 木目 ● - プラстик				
区域	室名	床	巾木		壁		天井		天井高	見切縁	備考	仕様	室名	
管理	玄関(踏込)	150角磁器タイル(水勾配付)	t=1.0 SUS巾木	H=100	t=12.5 壁層タイル吹付(巾子肌)下地タイル金ゴテ	t=20	t=12.5 壁層タイル吹付(巾子肌)下地タイル金ゴテ	t=20	化粧PB(不燃)1.5'x3'	t=9.5 2.550	7&3突付	下足入、傘立て、SUS床見切、受付カウンター(t=30)柱集成材)	玄関(踏込)	
"	ホール・廊下	ビニル床シートNC(ノズリワフ) 下地タイル金ゴテ	t=2 t=28	塩ビ巾木	H=75	t=12.5 壁層タイル吹付(巾子肌)下地タイル金ゴテ	t=20	t=12.5 壁層タイル吹付(巾子肌)下地タイル金ゴテ	t=20	化粧PB(不燃)1.5'x3'	t=9.5 2.500	"	707-nyf600	ホール・廊下
"	会議室	ビニル床シートNC(マフム) 下地タイル金ゴテ	t=2 t=28	塩ビ巾木	H=75	t=12.5 壁層タイル吹付(巾子肌)下地タイル金ゴテ(柱型)	t=20	t=12.5 壁層タイル吹付(巾子肌)下地タイル金ゴテ(柱型)	t=20	D707-4吸音板 捲張りPB	t=9 t=9.5	"	8-F7BOX、天井点検口450	◎ 会議室
"	事務室	ビニル床シートNC(マフム) 下地タイル金ゴテ	t=2 t=28	塩ビ巾木	H=75	t=12.5 壁層タイル吹付(巾子肌)下地タイル金ゴテ	t=20	t=12.5 壁層タイル吹付(巾子肌)下地タイル金ゴテ	t=20	D707-4吸音板 捲張りPB	t=9 t=9.5	"	受付カウンター(=30)柱集成、SUS壁、約10'x10'(行事)	◎ 事務室
"	来客用便所	50角磁器タイルイタイル ビニル床シートNC(ノズリワフ)下地タイル金ゴテ	t=2, 28	100角磁器小竹 塩ビ巾木	H=100 H=75	100角陶器質タイル貼り H=1,900 壁層タイル吹付(巾子肌)下地タイル金ゴテ	t=20	壁層タイル吹付(巾子肌)下地タイル金ゴテ	t=20	化粧PB(不燃)1.5'x3'	t=9.5 2.500	"	707-nyf600、SUS床見切、タイルタイル、タイル面台 洗面器取付カウンター、トイレノズ	◎ 来客用便所
"	男子更衣室	ビニル床シートNC(ノズリワフ) 下地タイル金ゴテ	t=2 t=28	塩ビ巾木	H=75	t=12.5 壁層タイル吹付(巾子肌)下地タイル金ゴテ(柱型)	t=20	t=12.5 壁層タイル吹付(巾子肌)下地タイル金ゴテ(柱型)	t=20	化粧PB(不燃)1.5'x3'	t=9.5 2.500	"	8-F7BOX	◎ 男子更衣室
"	女子休憩室	タイル敷き下地タイル金ゴテ、複合70-リツク線甲板 踏込:ビニル床シートNC(ノズリワフ)下地タイル金ゴテ	t=55, 15 t=2, 28	タイル敷き木製 塩ビ巾木	H=50 H=75	t=12.5 壁層タイル吹付(巾子肌)下地タイル金ゴテ(柱型)	t=20	t=12.5 壁層タイル吹付(巾子肌)下地タイル金ゴテ(柱型)	t=20	化粧PB 木目(準不燃)W=440	t=9.5 t=9.5	木製	上り階段、付け階段、板の間、木製天井見切 8-F7BOX	○ 女子休憩室
"	脱衣室	ビニル床シートNC(ノズリワフ) 下地タイル金ゴテ	t=2 t=28	塩ビ巾木	H=75	t=12 壁層タイル吹付(巾子肌)下地タイル金ゴテ	t=20	t=12 壁層タイル吹付(巾子肌)下地タイル金ゴテ	t=20	タイル板目透し3'x3'EP	t=6 2.400	7&3突付	8-F7BOX、タイルコート(TOTO JSC008008同等)x2基	◎ 脱衣室
"	湯沸室	ビニル床シートNC(マフム) 下地タイル金ゴテ	t=2	塩ビ巾木	H=75	t=12.5, 20 壁層タイル吹付(巾子肌)下地タイル金ゴテ	t=20	t=12.5, 20 壁層タイル吹付(巾子肌)下地タイル金ゴテ	t=20	化粧PB(不燃)1.5'x3'	t=9.5 2.500	"	コナ、流し台、面台(SUS)、吊り戸棚、SUS水切棚 既製品7-F7(ソフコック)	湯沸室
"	検査室	ビニル床シートNC(ノズリワフ) 下地タイル金ゴテ	t=2 t=28	塩ビ巾木	H=75	t=12.5 壁層タイル吹付(巾子肌)下地タイル金ゴテ	t=20	t=12.5 壁層タイル吹付(巾子肌)下地タイル金ゴテ	t=20	化粧PB(不燃)1.5'x3'	t=9.5 2.500	"	タイル板目透し200(電気コック)	検査室
"	廊下	ビニル床シートNC(ノズリワフ) 下地タイル金ゴテ	t=2 t=28	塩ビ巾木	H=75	t=12.5 壁層タイル吹付(巾子肌)下地タイル金ゴテ	t=20	t=12.5 壁層タイル吹付(巾子肌)下地タイル金ゴテ	t=20	化粧PB(不燃)1.5'x3'	t=9.5 2.500	"	707-nyf600、洗濯パン、フラス、掃除具入、消火器BOX	廊下
"	女子便所	ビニル床シートNC(ノズリワフ) 下地タイル金ゴテ	t=2 t=28	塩ビ化粧板		t=6, 12 壁層タイル吹付(巾子肌)下地タイル金ゴテ	t=20	t=6, 12 壁層タイル吹付(巾子肌)下地タイル金ゴテ	t=20	化粧PB(不燃)1.5'x3'	t=9.5 2.500	"	手洗器取付カウンター、タイル板目透し、SUS面台、トイレノズ	女子便所
"	女子更衣室	ビニル床シートNC(ノズリワフ) 下地タイル金ゴテ	t=2 t=28	塩ビ巾木	H=75	t=12.5 壁層タイル吹付(巾子肌)下地タイル金ゴテ	t=20	t=12.5 壁層タイル吹付(巾子肌)下地タイル金ゴテ	t=20	化粧PB(不燃)1.5'x3'	t=9.5 2.500	"	8-F7BOX、SUS面台	◎ 女子更衣室
"	準備室	ビニル床シートNC(ノズリワフ) 下地タイル金ゴテ	t=2 t=28	塩ビ巾木	H=75	壁層タイル吹付(巾子肌)下地タイル金ゴテ	t=20	壁層タイル吹付(巾子肌)下地タイル金ゴテ	t=20	化粧PB(不燃)1.5'x3'	t=9.5 2.500	"	SUS面台、靴入れ、タイル掛け	準備室
汚染	タイル敷き置場	タイル敷きタイル(水勾配付)	t=30	-		タイル敷き打放しEPG		タイル敷き打放しEPG		タイル板目透し3'x3'EP	t=6 2.500	"	タイル敷き置場	
"	検収室	18'杉樹脂系塗床(無溶剤型) 下地タイル金ゴテ	t=1 t=29	タイル敷きコテイング(塗床)	H=100	タイル敷きコテイング EPG	t=20	タイル敷きコテイング EPG	t=20	タイル板目透し3'x3'EP	t=6 2.500	"	床タイル敷きコテイング、707-nyf600、SUS面台、掃除具入 物入、天井点検口450、約10'x10'	検収室
"	下処理室	18'杉樹脂系塗床(無溶剤型) 下地タイル金ゴテ	t=1 t=29	タイル敷きコテイング(塗床)	H=100	タイル敷きコテイング EPG	t=20	タイル敷きコテイング EPG	t=20	D707-4吸音板 捲張りPB タイル板目透し3'x3'EP	t=9, 9.5 t=6	2.500	床SUS'外、SUS金所棚、タイル、各切台 SUS面台、天井点検口450	下処理室
"	食品庫	ビニル床シートNC(ノズリワフ) 下地タイル金ゴテ	t=2 t=28	塩ビ巾木	H=75	タイル敷きコテイング EPG	t=20	タイル敷きコテイング EPG	t=20	化粧PB(不燃)1.5'x3'	t=9 2.500	"	食品棚、油庫、タイル	食品庫
非汚染	調理室	18'杉樹脂系塗床(無溶剤型) 下地タイル金ゴテ	t=1 t=29	タイル敷きコテイング(塗床)	H=100	タイル敷きコテイング EPG	t=20	タイル敷きコテイング EPG (二重張り)	t=20	タイル板目透し3'x3'EP	t=6 4.700	"	床SUS'外、SUS金所棚、SUS'内'廻り照明BOX、707-nyf600 SUS面台、天井点検口450、床タイル敷きコテイング	調理室
"	揚げ物コーナー	50角磁器タイルイタイル		タイル敷きコテイング(塗床) 100角磁器小竹	H=100 H=100	タイル敷きコテイング EPG 100角陶器質タイル貼り	t=20	タイル敷きコテイング EPG (二重張り)	t=20	タイル板目透し3'x3'EP	t=6 4.700	"	床SUS'外、SUS金所棚、SUS'内'廻り照明BOX SUS蓋木、掃除具入、天井点検口600、消火器BOX	揚げ物コーナー
"	和え物室	18'杉樹脂系塗床(無溶剤型) 下地タイル金ゴテ	t=1 t=29	タイル敷きコテイング(塗床)	H=100	タイル敷きコテイング EPG H=1,000	t=20	タイル敷きコテイング EPG (二重張り)	t=20	タイル板目透し3'x3'EP	t=6 2.400	"	707-nyf600、SUS面台、天井点検口600 床SUS'外、SUS金所棚、タイルBOX	◎ 和え物室
"	コックパン	18'杉樹脂系塗床(無溶剤型) 下地タイル金ゴテ	t=3 t=27	タイル敷きコテイング(塗床)	H=100	タイル敷きコテイング EPG	t=20	タイル敷きコテイング EPG	t=20	タイル板目透し3'x3'EP	t=6 2.500	"	707-nyf600、SUS面台、天井点検口450、コックパン	コックパン
"	洗浄室	18'杉樹脂系塗床(無溶剤型) 下地タイル金ゴテ	t=3 t=27	タイル敷きコテイング(塗床)	H=100	タイル敷きコテイング EPG	t=20	タイル敷きコテイング EPG	t=20	タイル板目透し3'x3'EP	t=6 2.500	"	床SUS'外、SUS金所棚、707-nyf600、下階棚、掃除具入 SUS面台、天井点検口450、コックパン	洗浄室
"	コック洗浄室	18'杉樹脂系塗床(無溶剤型) 下地タイル金ゴテ	t=3 t=27	タイル敷きコテイング(塗床)	H=100	100角陶器質タイル貼り		100角陶器質タイル貼り		タイル板目透し3'x3'EP	t=9 2.500	塩ビ	床タイル敷きコテイング、SUS金所棚、コックパン	○ (タイル) コック洗浄室
"	更衣室	ビニル床シートNC(ノズリワフ) 下地タイル金ゴテ	t=2 t=28	塩ビ巾木	H=75	壁層タイル吹付(巾子肌)下地タイル金ゴテ	t=20	壁層タイル吹付(巾子肌)下地タイル金ゴテ	t=20	化粧PB(不燃)1.5'x3'	t=9.5 2.500	7&3突付	タイル掛け	更衣室
"	配膳室	18'杉樹脂系塗床(無溶剤型) 下地タイル金ゴテ	t=3 t=27	タイル敷きコテイング(塗床)	H=100	壁層タイル吹付(巾子肌)下地タイル金ゴテ	t=20	壁層タイル吹付(巾子肌)下地タイル金ゴテ	t=20	タイル板目透し3'x3'EP	t=6 2.500	"	配膳棚、天井点検口450	配膳室
汚染	機械室	18'杉樹脂系塗床(無溶剤型) 下地タイル金ゴテ	t=3 t=27	タイル敷きコテイング(塗床)	H=100	タイル敷きコテイング EPG タイル板目透し EPG	t=20 t=6	タイル敷きコテイング EPG タイル板目透し EPG	t=20 t=6	タイル板目透し3'x3'EP	t=6 2.500	"		機械室
機械	ボイラー室	タイル敷きタイル(水勾配付)	t=30	-		タイル敷き打放しタイル		タイル敷き打放しタイル		木毛板打込	t=25 -	-	配電盤架台、タイル架台、煙突点検口、水抜パイプ	ボイラー室
"	LPG室	タイル敷きタイル(水勾配付)	t=30	-		タイル敷き打放しタイル		タイル敷き打放しタイル		木毛板打込	t=25 -	-		LPG室
"	油庫	タイル敷きタイル(水勾配付)	t=30	-		タイル敷き打放しタイル		タイル敷き打放しタイル		木毛板打込	t=25 -	-		油庫

床		巾木		壁・壁		天井									
F-1	磁器質タイル貼り(50.150角)	F-6	複合70-リツク線甲板	H-1	t=1.0 SUS巾木	H-6	タイル敷きコテイング(塗床)	W-1	ビニル床シートNC(ノズリワフ)下地PB	W-6	ビニル床シートNC(ノズリワフ)下地PB	C-1	化粧PB(不燃)1.5'x3'	C-6	木毛板打込
F-2	ビニル床シートNC(ノズリワフ)	F-7	タイル敷きコテイング	H-2	塩ビ巾木	W-2	タイル敷きコテイング EPG	W-7	タイル敷きコテイング EPG	C-2	D707-4吸音板 捲張りPB	C-7	木毛板打込		
F-3	ビニル床シートNC(マフム)	F-8	t=1 18'杉樹脂系塗床	H-3	100角磁器小竹	W-3	100角陶器質タイル貼り	W-8	タイル板目透し EPG	C-3	化粧PB 木目(準不燃)W=440				
F-4	ビニル床シートNC(ノズリワフ)	F-9	t=3 18'杉樹脂系塗床	H-4	タイル敷きコテイング	W-4	タイル敷きコテイング EPG	W-9	タイル敷きコテイング EPG	C-4	ビニル床シートNC(ノズリワフ)下地PB(LGS)				
F-5	タイル敷き下地タイル金ゴテ		t=3 18'杉樹脂系塗床	H-5	木製	W-5	塩ビ化粧板 下地タイル金ゴテ	W-10	タイル敷き打放しタイル	C-5	タイル板目透し3'x3'EP				

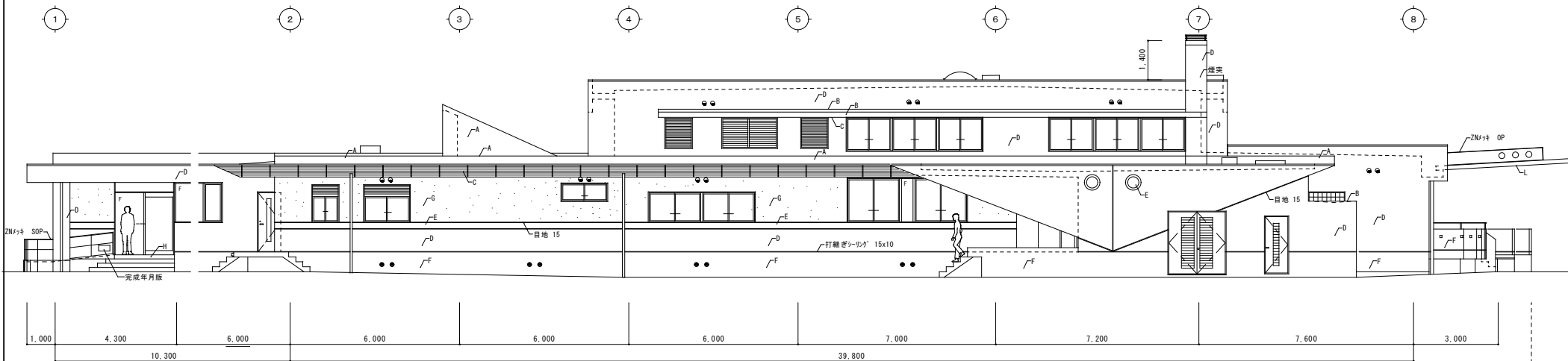
◎ 共通事項	◎ 仕上げ材料
1. タイル、磁器、タイルは防炎加工品を使用する	1. 18'杉樹脂系塗床t=1はタイルイE-MR(9-ラ-スフ)工法、t=3はタイルイE-MR(タ-ス防滑工法)同等品とする
2. ビニル床シートはAA級、防火2級品を使用する	2. ビニル床シート(敷設コック)はタイル等同等品とする
3. 工事用シートは防炎加工品を使用する	2. ビニル床シート(ノズリワフ)はD707-4 9等同等品とする
4. 壁下地前部地組は原則木製とする(PB下地GL工法は不可)	4. 化粧PBは'アト' (不燃第1004号)同等品とする
5. 壁化粧下地はLGS65 #450とし、原則PB t=12.5+9.5 二重張りとする	5. 化粧PB(木目)は吉野天井板コートS(準不燃第2016号)同等品とする
6. タイル下断熱材はt=35F-18'タイル(8類保温板2種)打込みとする	6. D707-4吸音板は7-5-10、ファイバー(不燃第1021号)同等品とする

厚南学校給食共同調理場建築工事											70 - 8
内部仕上表											

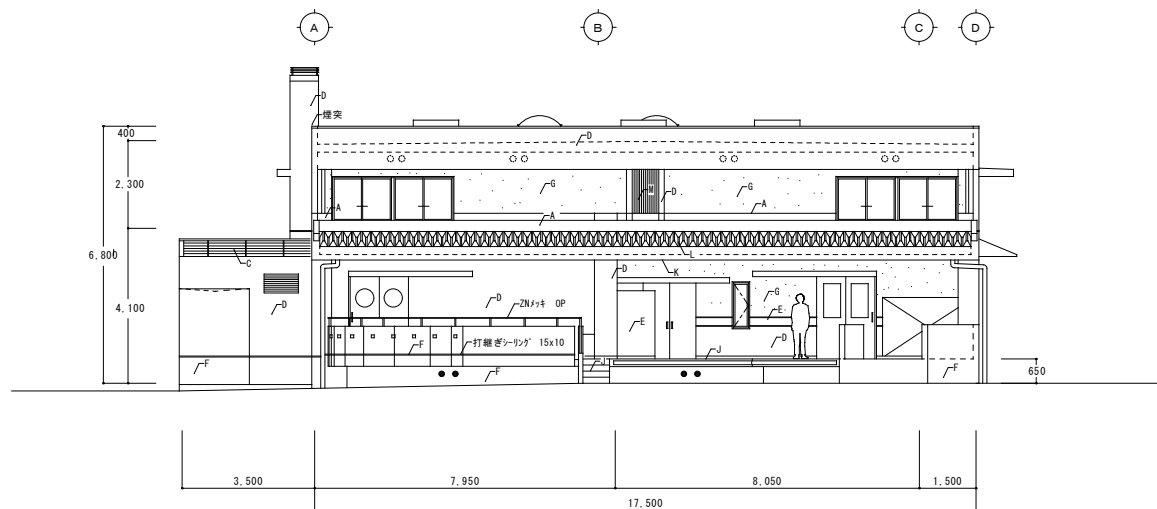


北側立面図 S=1/100

外部仕上記号表	
A	屋上 改質7mm厚防水 (5mm-仕上) 下地 コンクリート打同時押工
B	庇上 塗膜防水 下地 コンクリート打同時押工
C	7ヶ塞 コンクリート打放し 9ヶ配付 目地15 61,000
D	壁 復層仕上塗材吹付 (4ヶ付 吹付) 下地 コンクリート打放し
E	壁 コンクリート打放し EPG塗り
F	壁 塗装合板打放し仕上 コン処理後 浸透性水刺塗布
G	壁 薄付仕上塗材吹付 下地 コンクリート打放し
H	床 150角磁器タイル張り、20ヶ 50磁器タイル使用
J	床 コンクリート打同時押工 勾配付 シリカ系コンクリート強化剤塗布
K	軒天 t=6 珪藻岩目透し張り EP 穴明適宜
L	軒天 H=150 折板 GL鋼板
M	壁 t=0.4 GL鋼板2mm厚

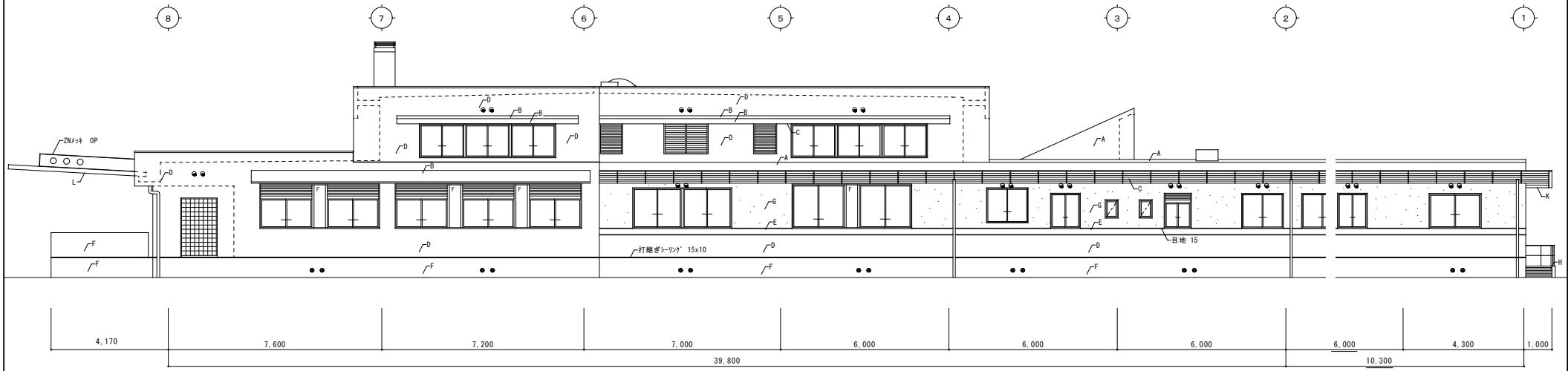


西側立面図 S=1/100



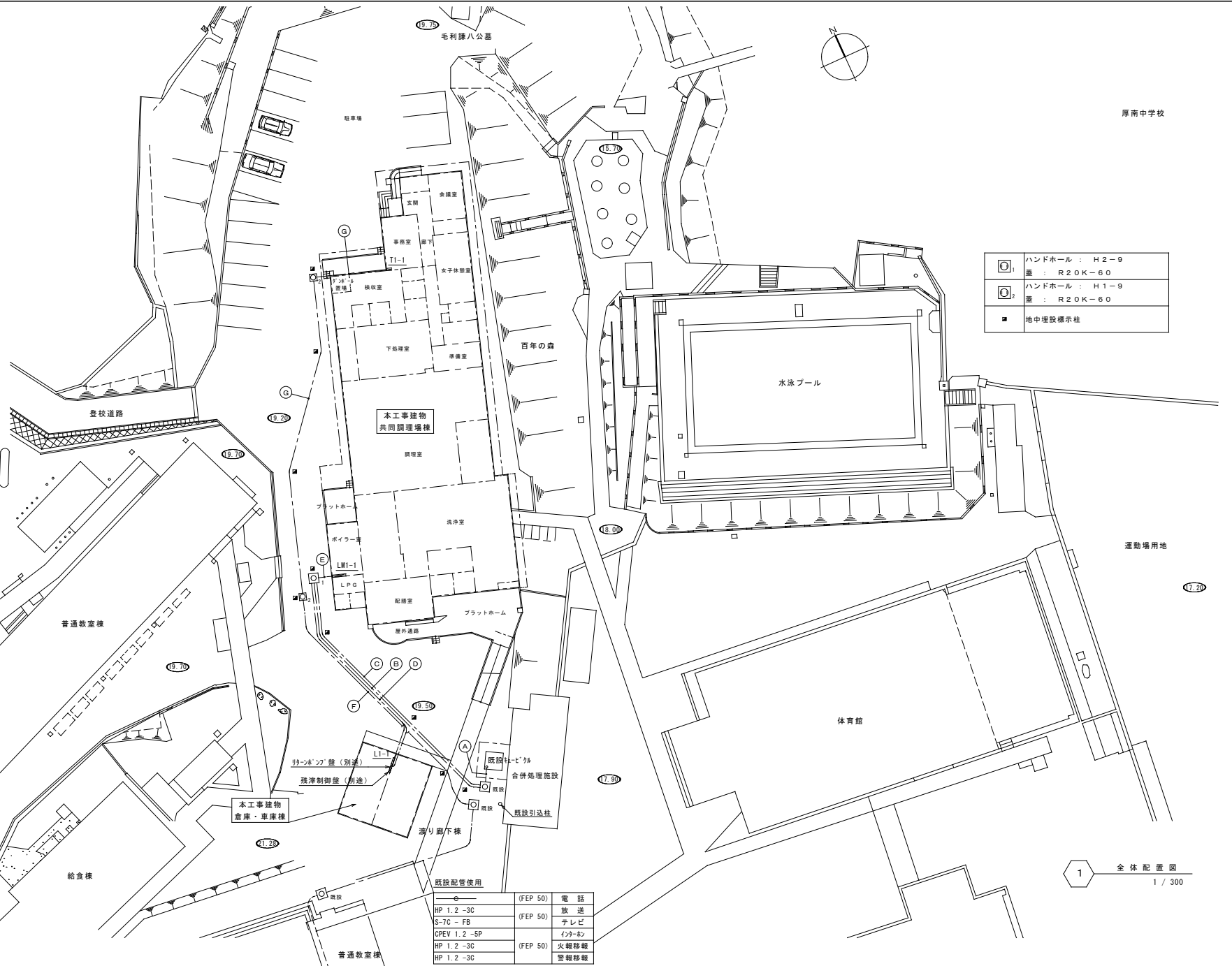
南側立面図 S=1/100

外部仕上記号表	
A	屋上 改質アクリル防水 (4mm-仕上) 下地 コンクリート打同時押工
B	応上 塗膜防水 下地 コンクリート打同時押工
C	7F 表 コンクリート打放し 90°吹付 目地15 @1,000
D	壁 復層仕上塗材吹付 (マド 吹付共) 下地 コンクリート打放し
E	壁 コンクリート打放し EPG塗り
F	壁 塗膜合板打放し仕上 コーキング処理 浸透性水割塗布
G	壁 薄付仕上塗材吹付 下地 コンクリート打放し
H	床 150角磁器タイル張り , スロー 50磁器タイル使用
J	床 コンクリート打ち同時押工 勾配付 シラスコンクリート強化剤塗布
K	軒天 t=6 化粧板目透し張り EP 穴明適宜
L	軒天 H=150 折板 鋼板
M	壁 t=0.4 鋼板メッシュ



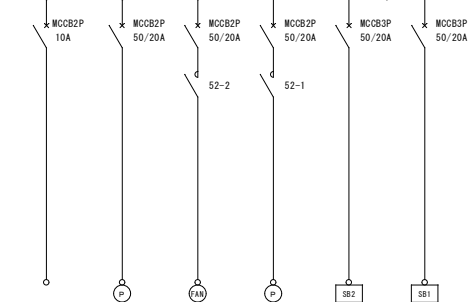
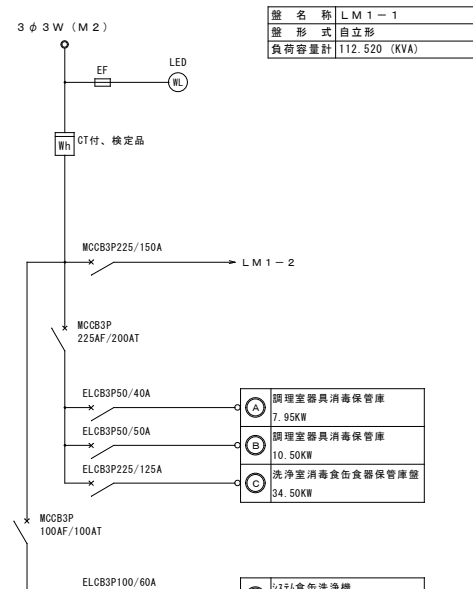
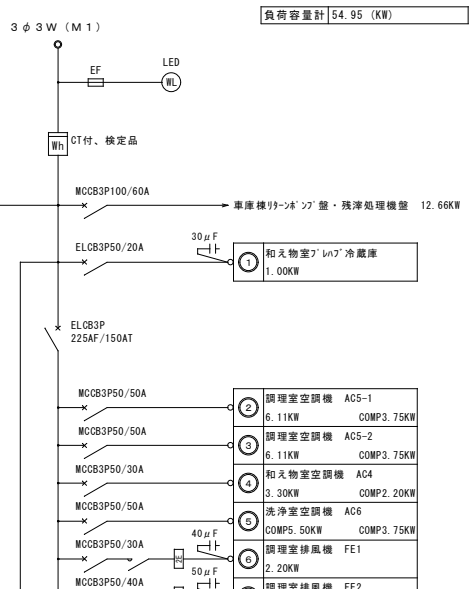
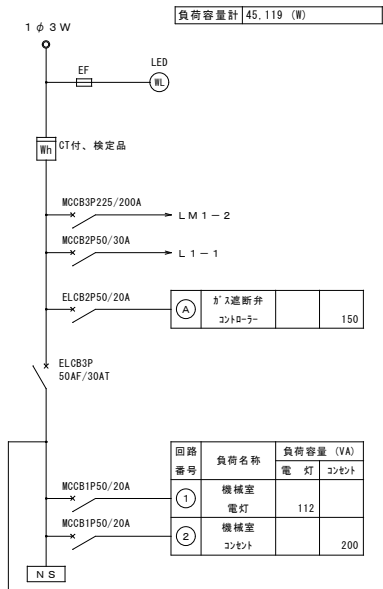
東側立面図 S=1/100

A	CVT 100*	(FEP100)	1φ3W
	CVT 100* x2	(FEP100)	3φ3W
既設配管使用			
B	CVT 100*	(FEP100)	1φ3W
	○	(FEP 50)	予備
C	CVT 100*	(FEP100)	3φ3W
	CVT 100*	(FEP100)	3φ3W
	○	(FEP100)	予備
D	CV 8" -2C	(FEP 50)	1φ2W
	CV 14" -3C	(FEP 65)	3φ3W
	CVV 1.25" -12Cx3		運動
E	CVT 100*	(FEP 80)	1φ3W
	CVT 100*	(FEP 80)	3φ3W
	CVT 100*	(FEP 80)	3φ3W
	CV 8" -2C		1φ2W
	CV14" -3C	(FEP 100)	3φ3W
CVV 1.25" -12Cx3		運動	
F	○	(FEP 50)	電話
	HP 1.2 -3C		放送
	S-7C - FB		テレビ
	CPEV 1.2 -5P	(FEP 50)	インターホン
	HP 1.2 -3C		火報移報
	HP 1.2 -3C		警報移報
	○	(FEP 50)	予備
	○	(FEP 50)	予備
G	HP 1.2 -3C		放送
	S-7C - FB		テレビ
	CPEV 1.2 -5P	(FEP 50)	インターホン
	HP 1.2 -3C		火報移報
	HP 1.2 -3C		警報移報

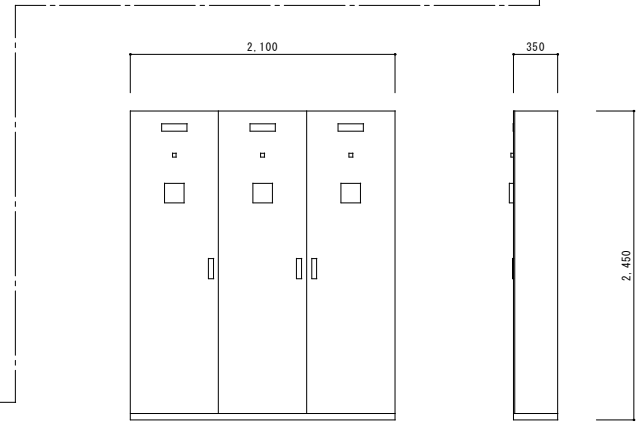
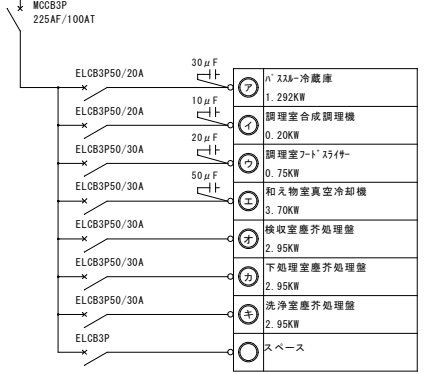


既設配管使用			
HP 1.2 -3C	(FEP 50)	電話	
S-7C - FB	(FEP 50)	放送	
CPEV 1.2 -5P		テレビ	
HP 1.2 -3C	(FEP 50)	インターホン	
HP 1.2 -3C		火報移報	
HP 1.2 -3C		警報移報	

1 全体配置図
1 / 300



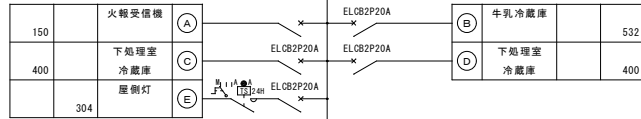
記号	記号	記号	記号	記号	記号	記号
⑤	④	③	②	①	⑦	⑥
操作電源	予備	排気ファン	給湯ポンプ	蒸気機 4号-2	蒸気機 4号-1	名称
L		0.015	0.25	1.1	1.1	負荷容量 (KW)
		L	L	L	L	始動方式
		3B	3B			操作・制御方式
		1 Th	1			操作・制御スワッチ
						連動



LM1-1 外形図 (参考)

盤内に油タンクの油面低警報スイッチ用本質安全防爆バリヤレー補込 (支給品)

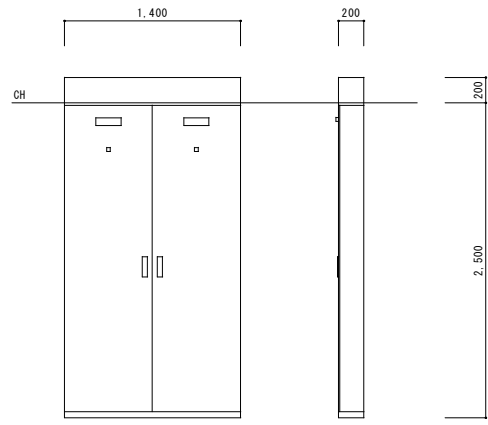
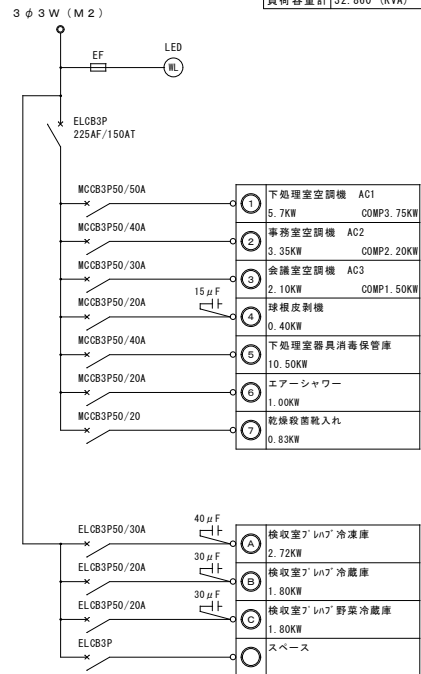
盤名称	LM1-2
盤形式	自立形
負荷容量計	43.745 (VA)



負荷容量 (VA)		回路番号	負荷名称	回路番号	負荷名称	負荷容量 (VA)	
コンセント	電灯				電灯	コンセント	
	961	1	事務所他電灯	2	女子休憩室他電灯	976	
	696	3	女子更衣室他電灯	4	検収室電灯	751	
	774	5	下処理室電灯	6	揚げ物フード灯他	486	
	836	7	和え物室他電灯	8	配膳室他電灯	773	
	789	9	コンパ洗場他電灯	10	調理室電灯	2,817	
	2,444	11	洗浄室電灯	12	殺菌灯	724	
	532	13	調理室上吸気FAN	14	洗浄室上排気FAN	532	
	798	15	洗浄室上排気FAN	16	アンプ他コンセント	1,100	
	400	17	事務室コンセント	18	会議室コンセント	400	
	500	19	女子休憩室他コンセント	20	女子更衣室他コンセント	1,000	
	400	21	検収室他コンセント	22	検収室他コンセント	1,060	
	1,200	23	検収室冷蔵庫他	24	調理室コンセント	400	
	400	25	和え物室他コンセント	26	包丁殺菌庫他	1,132	
	700	27	包丁・まな板殺菌庫他	28	調理室手洗他	450	
	700	29	洗浄室他コンセント	30	スチーム洗浄オープン	660	
	700	31	エアシャワー	32	便所自動ドア	700	
	15	33	ガス検知器	34	湯沸室コンセント	600	
	1,500	35	ミキサー	36	クリン手洗器	2,670	
	2,670	37	クリン手洗器	38	女子休憩室空調機	2,215	
	272	39	電動昇降機	40	リモコンラジ	38	
	2,200	41	超音波洗浄機	42	予備		
		43	予備	44	予備		
15,501	6,876					6,340	15,028
	22,377						21,368

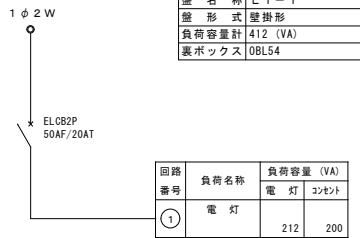
電動昇降機制御部 3回路用
インバー電源部用

負荷容量計	32.860 (KVA)
-------	--------------



LM1-2 外形図 (参考)

盤名称	LM1-1
盤形式	壁掛形
負荷容量計	412 (VA)
裏ボックス	OBL54



警告盤	壁掛型
AC100V 電池内蔵 5回路	
表示内容	
1.	ガス漏れ
2.	ボイラー異常
3.	オイルタンク油面低
4.	
5.	

空調機器リスト

記号	品名	仕様	電源	数量	備考	設置場所
AC-1	空冷ヒートポンプエアコン (天埋付4方向型)	冷房能力 14.0 KW 圧縮機 3.75 Kw	3φ-200V	1	化粧パネル、リモコン受け	下処理室
		暖房能力 16.0 KW 送風機 (IN) 45Wx2 (OUT) 165W				
AC-2	空冷ヒートポンプエアコン (天埋付4方向型)	冷房能力 8.0 KW 圧縮機 2.2 KW	3φ-200V	1	化粧パネル、リモコン受け	事務室
		暖房能力 9.0 KW 送風機 (IN) 45 W (OUT) 75 W				
AC-3	空冷ヒートポンプエアコン (天埋付4方向型)	冷房能力 5.0 KW 圧縮機 1.5 Kw	3φ-200V	1	化粧パネル、リモコン受け	会議室
		暖房能力 5.6 KW 送風機 (IN) 45W (OUT) 38W				
AC-4	空冷ヒートポンプエアコン (天埋付2方向型)	冷房能力 8.0 KW 圧縮機 2.2 Kw	3φ-200V	1	化粧パネル、リモコン受け	和え物室
		暖房能力 9.0 KW 送風機 (IN) 40W (OUT) 75W				
AC-5	空冷ヒートポンプエアコン (天埋付外型)	冷房能力 14.0 KW 圧縮機 3.75 Kw	3φ-200V	3		調理室・洗浄室
		暖房能力 16.0 KW 送風機 (IN) 280W (OUT) 165W				
AC-6	空冷ヒートポンプエアコン (天埋付1方向型)	冷房能力 5.0 KW 圧縮機 1500 W	1φ-200V	1	化粧パネル、リモコン受け	休憩室
		暖房能力 5.6 KW 送風機 (IN) 26W (OUT) 45W				
AS-1	エアークリーン	片引自動7-仕様 循環風量 38m3/min 750W	3φ-200V	1	機器搬入(本工事)	準備室
		PCJ-80SCIHT2 (日立同等品)				

① 室外冷媒露出配管は、SUSラッピング仕上げ

換気機器リスト

記号	品名	仕様	数量	備考	参考品番	設置場所
EF-1	排風機	NO 3 1/2 x 9,860m3/h x 300Pa	1	天吊型 防振架台共		調理室(蒸気釜系統)
		2.2 Kw 3φ-200V				
EF-2	"	NO 3 1/2 x 11,950m3/h x 300Pa	1	天吊型 防振架台共		調理室(揚物系統)
		3.7 Kw 3φ-200V				
F-1	有圧換気扇	4,000 m3/h 200 W 1φ-100V	5	ケラチ-カバー (SUS)W-40SL 電動シャッター(SUS)PS-40SMX	EF-40DSX	洗浄室
				防虫網(SUS)LB-40S		
F-2	"	3,500 m3/h 200 W 1φ-100V	2	ケラチ-カバー (SUS)OW-40SL 電動シャッター(SUS)PS-40SMX	EF-40DSX	調理室(給気用)
				防虫網(SUS)LB-40S 給気用アタッチメント PS400A		
F-3	"	850 m3/h 25 W 1φ-100V	1	ケラチ-カバー (SUS)W-25SL 電動シャッター(SUS)PS-25SMX	EF-25ASB	男性更衣室
				防虫網(SUS)LB-25S		
F-4	換気扇(外付型)	60 m3/h 30Pa 9.5 W 1φ-100V	1	丸型フード P13FS04	VD-10Z5	更衣室
F-5	"	65 m3/h 30Pa 8.8 W 1φ-100V	2	丸型フード P13FS04	VEF8LYD	シャワー室
F-6	"	75 m3/h 30Pa 14.5 W 1φ-100V	1	丸型フード P13FS04	VD-13ZSC5	男子更衣室
F-7	"	120 m3/h 40Pa 20 W 1φ-100V	1	ペントキヤップ P13RSK	VD-13ZY5-1	検査室
F-8	"	125 m3/h 30Pa 17 W 1φ-100V	1	丸型フード P13FS04	VD-15ZCX5	女子更衣室
F-9	"	150 m3/h 30Pa 15 W 1φ-100V	1	ペントキヤップ P13RSK	VD-15Z5	食品庫
F-10	"	150 m3/h 30Pa 17 W 1φ-100V	1	丸型フード P13FS04	VD-15ZXP5-X	女子休憩室
F-11	"	165 m3/h 40Pa 24 W 1φ-100V	2	丸型フード P13FS04 ペントキヤップ P13RSK	VD-17ZSC5	外来便所 女子便所
F-12	"	210 m3/h 40Pa 28 W 1φ-100V	2	ペントキヤップ P18RSK	VD-18ZX4-X	会議室 事務室
F-13	"	245 m3/h 30Pa 28 W 1φ-100V	1	丸型フード P18FS04	VD-18ZB5	和え物室
F-14	"	575 m3/h 70Pa 108 W 1φ-100V	3	ペントキヤップ P18RSK コントロー4SW	VD-23ZP5	検査室 下処理室x2
FA-1	エアーカーテン	1,380 m3/h 83 W 1φ-100V	8	パネル 天吊金具 リモコン受け	6K-3009S	検査室 洗浄室 コンテナー室

