



ご利用案内

対象となる方

お子さん、大人の方、ご家族、支援の方、
どなたでもご利用いただけます。

利用日時

(平日)月～金曜日 午前9:00～午後5:00
土、日、第3水曜日、年末年始はお休みです。

利用料金

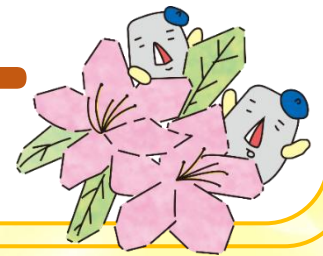
相談料は無料です。
※検査料金など別途かかる場合がございます。

交通アクセス

《電車》 宇部線〔琴芝駅〕より徒歩2分
《バス》 〔琴芝駅前〕より 徒歩2分
〔神原公園〕より 徒歩5分



宇部市子どもと大人の 発達相談センター



ひとりで悩まなくて大丈夫です
子どもから大人まで、
発達に関する相談をお受けします

『どこに相談したらいいかわからない』

そんな時にも、
まずはお気軽にご相談ください。



〒755-0033 宇部市琴芝町二丁目4番25号
福祉ふれあいセンター5階

TEL (0836) 43-6777 FAX (0836) 43-7174

<https://ubehattatsusoudan.com> ☒ kodomo-otona@galaxy.ocn.ne.jp

大人の方、ご家族

- 働く場所や働き方について相談したい
- 生活や対人関係に不安がある
- 発達障害について知りたい、相談したい
- 家族が引きこもっていて、どう関わればいいのかわからない



お子さんについて

- 子育てしていて何かちょっと気になる
- 集団生活(園・学校)での行動が気になる
- 落ち着きがない、こだわりが強い
- 言葉の発達がゆっくりで心配
- 子どもへの関わり方がわからない



**専門職がチームになって
一人ひとりに合った支援や解決の方法を
一緒に考えます**

**センターは
福祉なんでも相談窓口です**



●この事業は宇部市の委託を受けて運営しています。

相談の流れ

まずは、お電話かメールをください



来所相談の希望

- 相談内容の確認
- 来所日時の予約

電話相談の希望

- 相談内容の確認
- 情報提供

初回相談

- ご相談内容の整理
- 発達・生活相談
- 情報提供等

※はじめての方は受付票の記載をお願いします。

※親子健康手帳(母子健康手帳)、障害者手帳、パーソナル手帳等をご持参ください。

2回目以降のご相談

- 課題の整理
- 発達・生活スキルのアセスメント

他機関との連携

- 医療機関(小児科・精神科等)関係機関との連携
- 他機関の紹介

その他

- 発達障害等に関する普及活動
- 市内の幼稚園、保育園へ定期巡回訪問を行っています

