

図中記入なき配線配管は下記とする

記号	設備名	備考
A	GKV EM-CET22' (PE70)	高压ケーブル
	EM-OEE2'-2C (PE22)	地絡警報
B	GKV EM-CET22' (FEP80)	高压ケーブル
	EM-OEE2'-2C (FEP30)	地絡警報
C	EM-CET38' (FEP50)×2	ペーパースイッチ
D	EM-CET38' (PE42)×2	ペーパースイッチ
	EM-OE8'-3C (PE28)	(LM1-5) 1φ3W
E	EM-OE5.5'-3C E5.5' (PE28)	(LM1-5) 3φ3W
	EM-CET38' (壁面PE42:土中FEP50)	発電機商用
F	EM-OE5.5'-2C (壁面PE28:土中FEP30)	発電機 (L1-6)
	EM-CET38' (壁面PE42:土中FEP50)	発電機発電用
G	EM-OEE1.25'-10C (壁面PE28:土中FEP30)	発電機商用
	EM-CET38' (FEP50)	発電機商用
H	EM-OEE1.25'-10C (FEP30)	発電機商用
	EM-OET22' (FEP50)	受水槽制御盤
I	EM-OET22' (FEP50)	(L1-6)
	EM-OE5.5'-2C (FEP30)	(L1-6) 発電機
J	EM-AE0.9-15P (FEP30)	インサート
	EM-CET22' (FEP50)	受水槽
K	EM-OET22' (FEP50)	(L1-6)
	EM-AE0.9-15P (FEP30)	インサート
L	EM-OE5.5'-2C (FEP30)	(L1-6) 発電機
	空配管 (FEP30)	警備保障
M	EM-OET22' (露出部PE36:土中FEP50)	受水槽
	EM-OET22' (壁内PF36:土中FEP50)	(L1-6)
N	EM-OE5.5'-2C (壁面PE28:土中FEP30)	(L1-6) 発電機
	EM-AE0.9-15P (地中 (FEP30) (PF28))	インサート
O	EM-CET14' (PE28)	太陽光発電
	空配管 (PE36) × 3	電話・予備
P	EM-CET14' (FEP50)	太陽光発電
	空配管 (FEP50) × 3	電話・予備
Q	EM-CET14' E5.5' (FEP50)	太陽光発電
	空配管 (FEP50) × 3	電話・予備

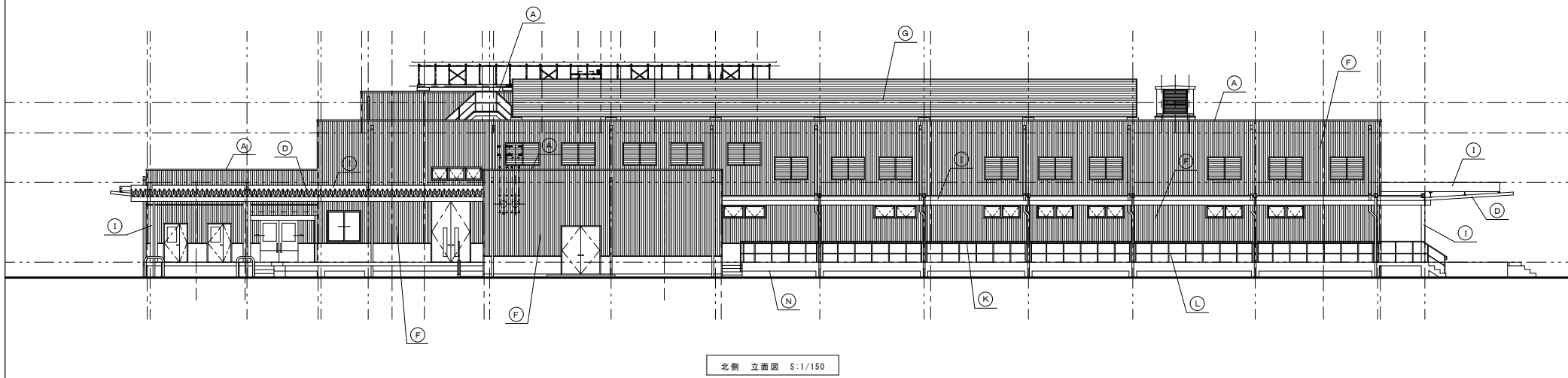
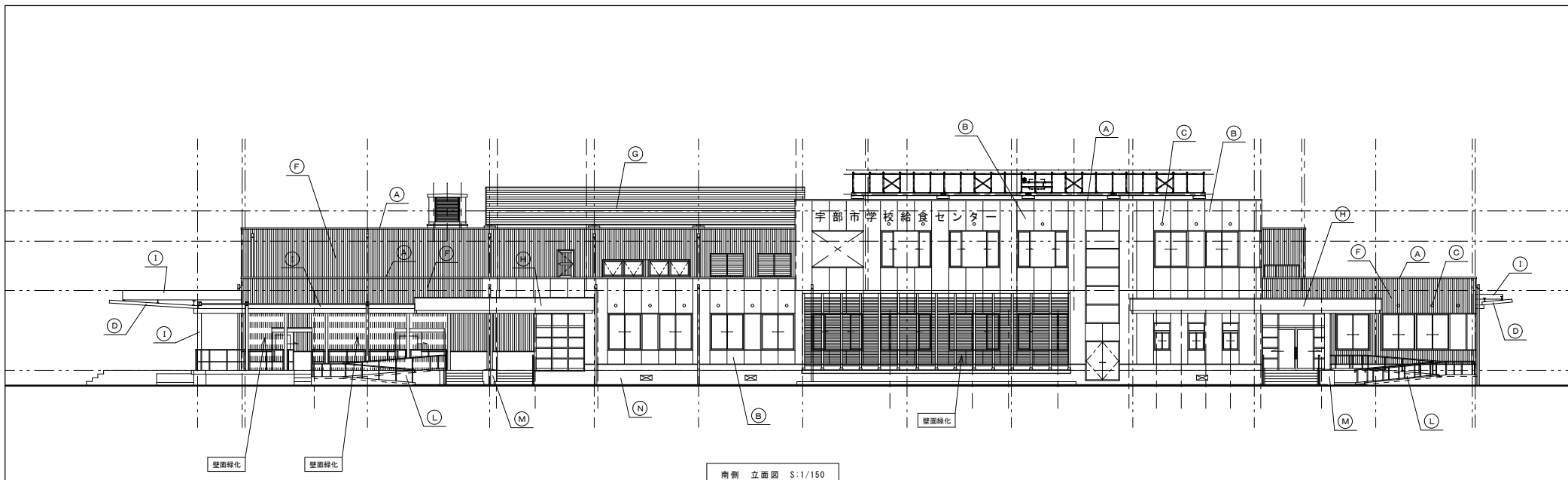
■ 地中線埋設標(鉄製)を示す。(参考取付18ヶ所)
 □ 図中記入(M)は、機械工事取付を示す。

工事名称	宇部市学校給食センター建築工事
図面名称	配置図

内部仕上表 1階											○ - キーボード ◎ - ユーザーランド	
区域	室名	床	巾木	腰壁	壁	天井	天井高	見切線	備考	カーテン類		
管理	玄関	150角磁器質タイル + ビニル床シート NC (ノリタック) 下地 杉材合板	t=50	塩ビ巾木	H=75 ビニルクロス貼り + 下地GB-F、GB-R LGS下地 t=12.5 H=1000 コケリ+打放し仕上 EPG(不燃)	t=12.5 ビニルクロス貼り + 下地GB-F、GB-R(不燃) LGS下地	t=9	岩綿吸音板(不燃) 下地 GB-NC	t=9 3.000	塩ビ 下足入、SUS床見切線、受付カウンター(t=309%集成材) 天井点検口450	非居室 非火気使用室	
管理	ホール	ビニル床シート NC (ノリタック) 下地 コケリ合板	t=2.5	塩ビ巾木	H=75 ビニルクロス貼り + 下地GB-F、GB-R LGS下地 t=12.5 H=1000 コケリ+打放し仕上 EPG(不燃)	t=6+12.5 ビニルクロス貼り + 下地GB-R LGS下地(不燃) t=12.5 LGS下地	t=9.5 3.000	岩綿吸音板(不燃) 下地 GB-NC	t=9.5 3.000	塩ビ 天井点検口450	非居室 非火気使用室	
管理	通路	ビニル床シート NC (ノリタック) 下地 コケリ合板	t=2.5	塩ビ巾木	H=75 ビニルクロス貼り + 下地GB-F t=12.5 H=1000 コケリ+打放し仕上 EPG(不燃)	t=12.5+6 ビニルクロス貼り + 下地GB-R LGS下地(不燃) t=12.5 LGS下地	t=9.5 3.000	化繊GB-NC(不燃) 1.5' x3'	t=9.5 3.000	塩ビ 天井点検口450	非居室 非火気使用室	
管理	書庫・倉庫	ビニル床シート NC 下地 コケリ合板	t=2.5	塩ビ巾木	H=75 NAD塗装 下地GB-S(準不燃) LGS下地	t=12.5 NAD塗装 下地GB-S(準不燃) LGS下地	t=9.5 2.500	化繊GB-NC(不燃) 1.5' x3' LGS下地	t=9.5 2.500	塩ビ 固定棚	非居室 非火気使用室	
管理	事務室	OA707 塩ビタイル H=100 下地 コケリ合板	t=2	塩ビ巾木	H=75 ビニルクロス貼り + 下地GB-F(不燃) t=12.5+6 ビニルクロス貼り + 下地GB-R LGS下地 t=12.5	t=12.5+6 ビニルクロス貼り + 下地GB-F(不燃) t=12.5 LGS下地	t=9.5 3.000	化繊GB-NC(不燃) 1.5' x3' LGS下地	t=9.5 3.000	塩ビ 受付カウンター(t=309%集成材)、天井点検口450	◎ 居室 非火気使用室	
管理	更衣室	ビニル床シート NC 下地 コケリ合板	t=2.5	塩ビ巾木	H=75 NAD塗装 下地GB-R LGS下地(不燃) t=12.5+6 NAD塗装 下地GB-R LGS下地 t=12.5	t=12.5+6 NAD塗装 下地GB-R LGS下地(不燃) t=12.5 LGS下地	t=9.5 2.500	化繊GB-NC(不燃) 1.5' x3' LGS下地	t=9.5 2.500	塩ビ 天井点検口450	非居室 非火気使用室	
管理	湯沸室	ビニル床シート NC 下地 コケリ合板	t=2.5	塩ビ巾木	H=75 流し廻り：化繊タタコ板 LGS下地 LGS下地 NAD塗装 下地GB-S LGS下地(準不燃) t=12.5+6 NAD塗装 下地GB-S LGS下地(準不燃) t=12.5	t=12.5+6 流し廻り：化繊タタコ板 下地GB-F LGS下地 NAD塗装 下地GB-S LGS下地(準不燃) t=12.5	t=9.5 2.500	化繊GB-NC(不燃) 1.5' x3' LGS下地	t=9.5 2.500	塩ビ 流し台、コンロ台、扉吊棚、換気フード、SUS水切棚	非居室 火気使用室	
管理	職員用男子便所	ビニル床シート NC (ノリタック) 下地 コケリ合板	t=2.5	塩ビ巾木	H=75 化繊タタコ板 下地GB-S(準不燃) LGS下地 H=2000	t=12.5+6 NAD塗装 下地GB-S LGS下地(準不燃) H=2000	t=6 2.500	タタコ板目透し 3' x3' EP LGS下地	t=6 2.500	塩ビ エプロン掛け、707-nyf600	非居室 非火気使用室	
管理	職員用男子便所内 更衣室	ビニル床シート NC (ノリタック) 下地 コケリ合板	t=2.5	塩ビ巾木	H=75 化繊タタコ板 下地GB-S(準不燃) LGS下地 H=2000	t=12.5+6 NAD塗装 下地GB-S LGS下地(準不燃) H=2000	t=6 2.500	タタコ板目透し 3' x3' EP LGS下地	t=6 2.500	塩ビ エプロン掛け、天井点検口450	非居室 非火気使用室	
管理	職員用女子便所	ビニル床シート NC (ノリタック) 下地 コケリ合板	t=2.5	塩ビ巾木	H=75 化繊タタコ板 下地GB-S(準不燃) LGS下地 H=2000	t=12.5+6 NAD塗装 下地GB-S LGS下地(準不燃) H=2000	t=6 2.500	タタコ板目透し 3' x3' EP LGS下地	t=6 2.500	塩ビ エプロン掛け	非居室 非火気使用室	
管理	職員用女子便所内 更衣室	ビニル床シート NC (ノリタック) 下地 コケリ合板	t=2.5	塩ビ巾木	H=75 化繊タタコ板 下地GB-S(準不燃) LGS下地 H=2000	t=12.5+6 NAD塗装 下地GB-S LGS下地(準不燃) H=2000	t=6 2.500	タタコ板目透し 3' x3' EP LGS下地	t=6 2.500	塩ビ エプロン掛け、天井点検口450	◎ 非居室 非火気使用室	
管理	多目的便所	ビニル床シート NC (ノリタック) 下地 コケリ合板	t=2.5	塩ビ巾木	H=75 化繊タタコ板 下地GB-S(準不燃) LGS下地 H=2000	t=12.5+6 NAD塗装 下地GB-S LGS下地(準不燃) H=2000	t=6 2.500	タタコ板目透し 3' x3' EP LGS下地	t=6 2.500	塩ビ SUS面台、手摺、天井点検口450	非居室 非火気使用室	
管理	見学通路1	ビニル床シート NC (ノリタック) 下地 杉材合板	t=2.5 t=48	塩ビ巾木	H=75 コケリ+打放し仕上 EPG H=1,000	t=12.5+6 ビニルクロス貼り + 下地GB-F t=12.5 ビニルクロス貼り + 下地GB-R LGS下地(不燃)	t=9.5 2.500	化繊GB-NC(不燃) 1.5' x3' LGS下地	t=9.5 2.500	塩ビ 手摺、AD-7、踏台、天井点検口450	居室 非火気使用室	
管理	団体入口	150角磁器質タイル + ビニル床シート NC (ノリタック) 下地 コケリ合板	t=50	塩ビ巾木	H=75 ビニルクロス貼り + 下地GB-R(不燃) LGS下地	t=12.5 ビニルクロス貼り + 下地GB-R(不燃) LGS下地	t=9.5 3.000	化繊GB-NC(不燃) 1.5' x3' LGS下地	t=9.5 3.000	塩ビ 下足入、SUS床見切線 天井点検口450	非居室 非火気使用室	
管理	備品庫及び準備室	ビニル床シート NC 下地 コケリ合板	t=2.5	塩ビ巾木	H=75 ビニルクロス貼り + 下地GB-R(準不燃) LGS下地	t=12.5 ビニルクロス貼り + 下地GB-R(準不燃) LGS下地	t=9.5 2.700 3.000	化繊GB-NC(不燃) 1.5' x3' LGS下地	t=9.5 2.700 3.000	塩ビ 天井点検口450	非居室 非火気使用室	
管理	食育実習室	ビニル床シート NC 下地 コケリ合板	t=2.5	塩ビ巾木	H=75 ビニルクロス貼り + 下地GB-R(準不燃) LGS下地	t=12.5 ビニルクロス貼り + 下地GB-R(準不燃) LGS下地	t=9.5 3.000	化繊GB-NC(不燃) 1.5' x3' LGS下地	t=9.5 3.000	塩ビ 調理台、約14' x4'、タイル、707-nyf600、天井点検口450	◎ 居室 火気使用室	
管理	来客用男子便所	ビニル床シート NC (ノリタック) 下地 コケリ合板	t=2.5	塩ビ巾木	H=75 化繊タタコ板 下地GB-S(準不燃) LGS下地 H=2000	t=12.5+6 NAD塗装 下地GB-S LGS下地(準不燃) H=2000	t=6 2.500	タタコ板目透し 3' x3' EP LGS下地	t=6 2.500	塩ビ SUS床見切、SUS面台、707-nyf600 洗面器取付カウンター、トイレット	非居室 非火気使用室	
管理	来客用女子便所	ビニル床シート NC (ノリタック) 下地 コケリ合板	t=2.5	塩ビ巾木	H=75 化繊タタコ板 下地GB-S(準不燃) LGS下地 H=2000	t=12.5+6 NAD塗装 下地GB-S LGS下地(準不燃) H=2000	t=6 2.500	タタコ板目透し 3' x3' EP LGS下地	t=6 2.500	塩ビ SUS床見切、SUS面台、707-nyf600 洗面器取付カウンター、トイレット	非居室 非火気使用室	
管理	階段室	ビニル床シート NC (ノリタック) 下地 杉材合板	t=2.5 t=38	塩ビ巾木	H=75 ビニルクロス貼り + 下地GB-R(準不燃) LGS下地	t=12.5 ビニルクロス貼り + 下地GB-R(準不燃) LGS下地	t=9.5 2.500	化繊GB-NC(不燃) 1.5' x3' LGS下地	t=9.5 2.500	塩ビ 手摺、ノリタック	非居室 非火気使用室	
管理	消火ポンプ室	防水杉材合板 下地 コケリ合板	t=30	防水杉材合板	H=530 コケリ+打放し仕上	杉材板 LGS下地(不燃) 外壁側 現し	t=6	鉄骨現し SOP	t=6	707-nyf600	非居室 非火気使用室	
管理	見学通路2	薄膜型水性771M16樹脂系塗床 (無溶剤型) (ペ-31防汚) 下地 コケリ合板		浸透性撥水材塗布 コケリ+打放し仕上	H=1,000 浸透性撥水材塗布 コケリ+打放し仕上	5' x4' のタタコ板貼り- タタコ板1410-0.5縦貼 透湿防水シート下張り + 下地 GB-R 現し	t=12.5	タタコ板目透し 3' x3' EP LGS下地	t=6 2.500	741突付 天井点検口450	非居室 非火気使用室	
管理	ボイラー室	コケリ合板		コケリ+打放し仕上		5' x4' x4' 530x押え	t=50	鉄骨現し SOP	t=50	手摺、階段、707-nyf600	非居室 火気使用室	
管理	粉末消火設備室	コケリ合板		コケリ+打放し仕上		杉材板 LGS下地(不燃) 外壁側 下地GB-R 現し	t=6 t=12.5	鉄骨現し SOP			非居室 非火気使用室	
前室	前室(1)	ビニル床シート(ノリタック) + 杉材樹脂系塗床(0-3-309%集成材) 下地 コケリ合板	t=2.5, t=148	塩ビ巾木	H=75 コケリ+打放し仕上 2-UE H=1,000	化繊タタコ板 下地GB-F、GB-S(不燃) LGS下地	t=12.5+6 t=6	タタコ板目透し 3' x3' 2-UE LGS下地	t=6 2.500	741突付 SUS面台、靴入れ、ドアロ掛け、SUS床見切線 707-nyf600、天井点検口450	非居室 非火気使用室	
前室	前室(2)	ビニル床シート(ノリタック) + 杉材樹脂系塗床(0-3-309%集成材) 下地 コケリ合板	t=2.5, t=148	塩ビ巾木	H=75 コケリ+打放し仕上 2-UE H=1,000	化繊タタコ板 下地GB-F、GB-S(不燃) LGS下地	t=12.5+6 t=6	タタコ板目透し 3' x3' 2-UE LGS下地	t=6 2.500	741突付 SUS面台、靴入れ、ドアロ掛け、SUS床見切線 707-nyf600、天井点検口450	非居室 非火気使用室	

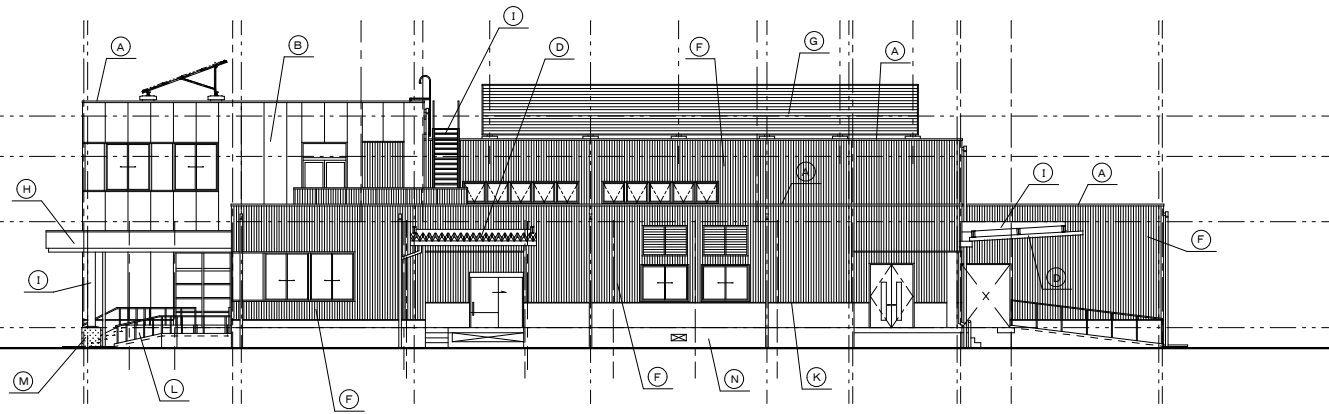
床	巾木	腰壁	壁	天井
F-1 磁器質タイル(150角)	F-9 杉材樹脂系塗床 (0-3-309%集成材)	H-1 t=0.8 SUS巾木	W-1 化繊タタコ板(木目調) 下地GB-S、GB-R	W-9 ビニルクロス貼り 杉材板下地 下地GB-F
F-2 ビニル床シート NC (ノリタック)	F-10 杉材樹脂系塗床 (ペ-31防汚工法)	H-2 塩ビ巾木	W-2 化繊タタコ板 下地GB-S、GB-R	W-10 NAD塗装 下地GB-S
F-3 ビニル床シート NC (ノリタック)	F-11 OA707 塩ビタイル H=100	H-3 木製	W-3 コケリ+打放し仕上 EPG	W-11 岩綿吸音板(不燃) WP
F-4 防水杉材合板	F-12 コケリ合板	H-4 タタコ板	W-4 杉材合板仕上 EPG	W-12 杉材板
F-5 タタコ板 床板積貼t=15 置床下地		H-5 樹脂タタコ コーティング(塗床)	W-5 珪素土塗り 下地GB-R	W-13 浸透性撥水材塗布 コケリ+打放し仕上
F-6 70-747 貼t=15 床板積貼t=15 置床下地		H-6 防水杉材合板	W-6 珪素土塗り 杉材板下地 下地GB-R	W-14 5' x4' x4' 530x押え
F-7 杉材樹脂系塗床		H-7 浸透性撥水材塗布 コケリ+打放し仕上	W-7 ビニルクロス貼り 下地GB-R	W-15 5' x4' のタタコ板貼り- タタコ板1410-0.5縦貼 透湿防水シート下張り + 下地 GB-R 現し
F-8 薄膜型水性771M16樹脂系塗床 (無溶剤型) (ペ-31防汚)			W-8 杉材板目透し 2-UE 下地GB-F、GB-S	W-16 杉材板目透し 2-UE 下地GB-F、GB-S

工事名称	学校給食センター建設(建築主体)工事
図面名称	内部仕上表(1)



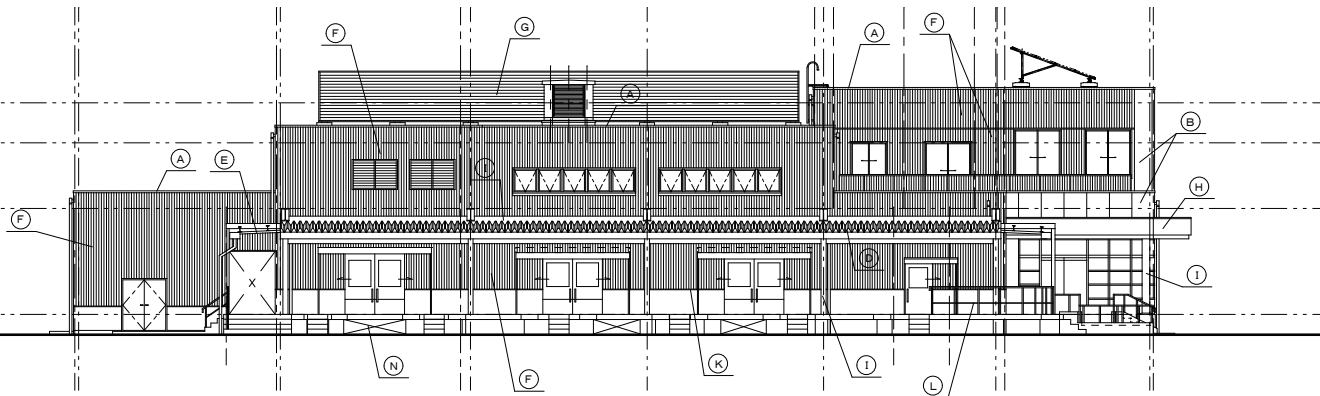
記事	

工事名称	学校給食センター建設（建築主体）工事		
図面名称	南側・北側 立面図		



東側 立面図 S:1/150

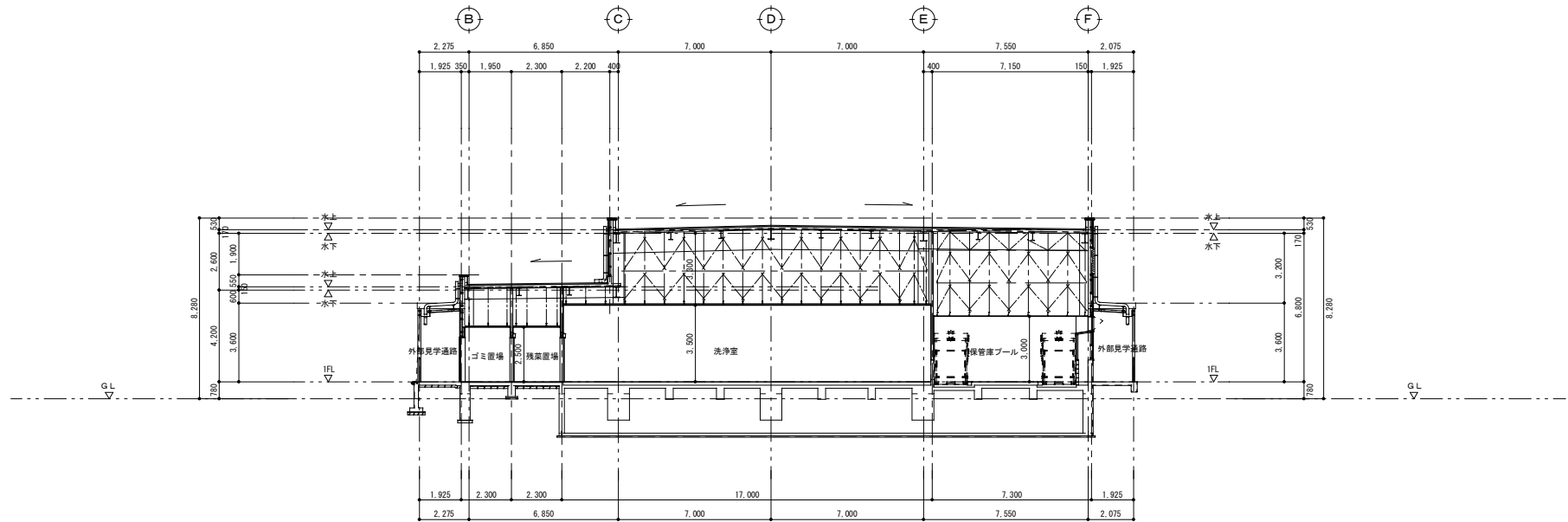
(A)	アルミ製芝木 (既製品)
(B)	押出成形板 t=60 (アスロック同等) 縦張 ポリウレタン樹脂塗装仕上
(C)	丸型フード付ガラリ (KS-150SHG同等) 16箇所
(D)	折板 ガルバリウム鋼板カラー H=150 t=0.8
(E)	折板 ガルバリウム鋼板カラー H=88 t=0.8
(F)	ガルバリウム鋼板カラー スパンドレル貼 t=0.5 ②-R t=12.5下地
(G)	角波サイディング ガルバリウム鋼板カラー 横貼 t=0.4
(H)	アルミ製扉板 t=2.0
(I)	鉄骨: 溶融亜鉛メッキ仕上
(J)	
(K)	水切: ガルバリウム鋼板カラー t=0.4
(L)	手摺: ステンレス製
(M)	横層塗材RE吹付 コンクリート打放し
(N)	コンクリート打放し仕上げ 撥水材塗布仕上



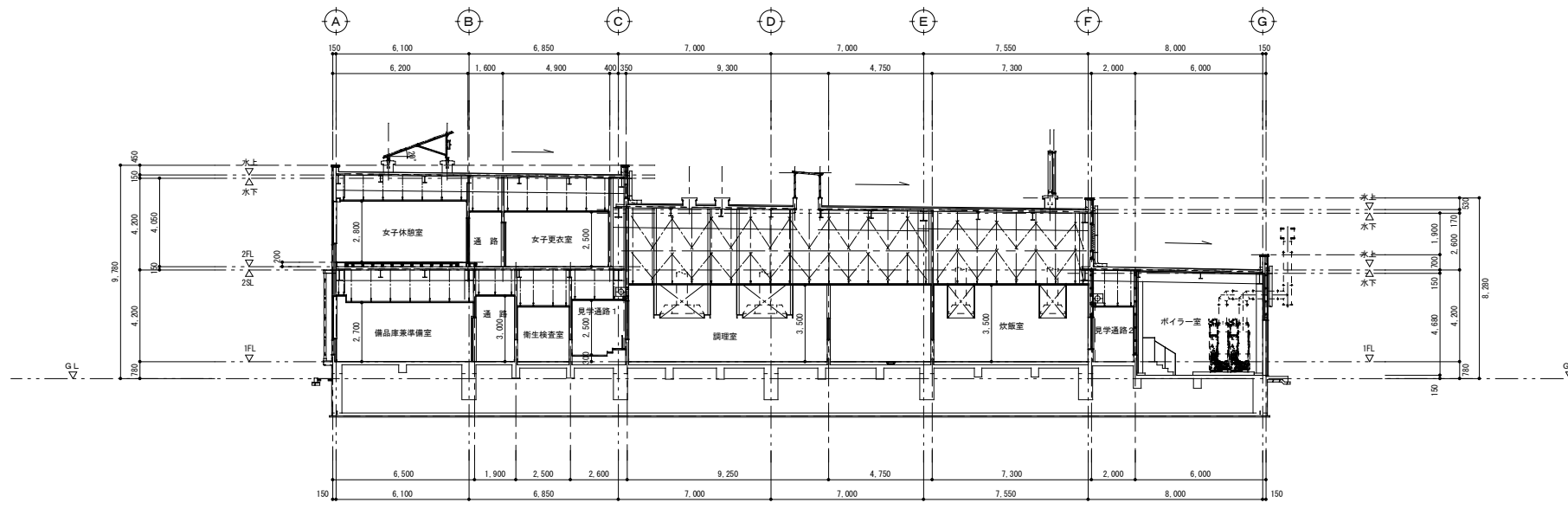
西側 立面図 S:1/150

記 事	

工事名称	学校給食センター建設 (建築主体) 工事
図面名称	東側・西側 立面図

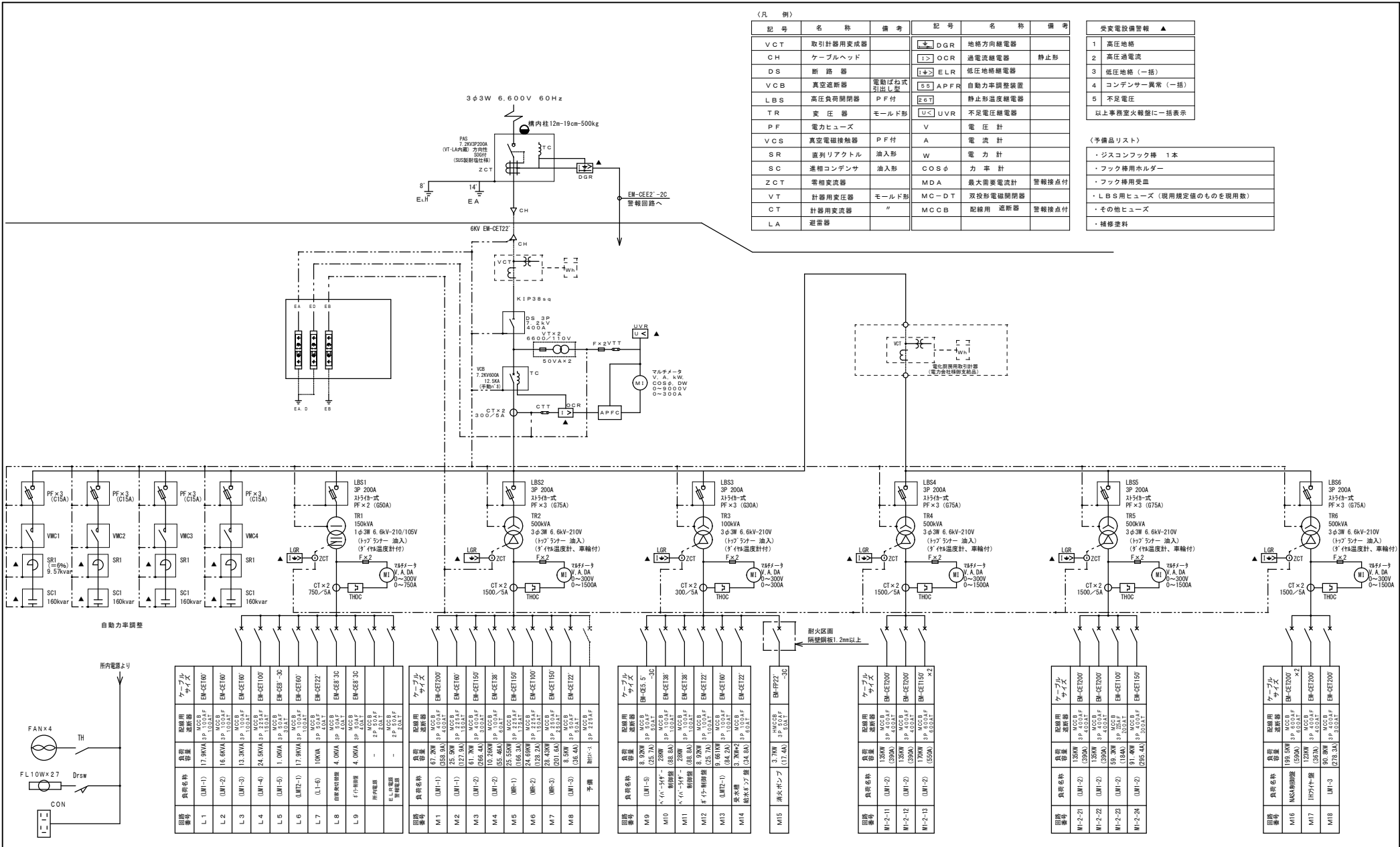


断面図 S:1/150



断面図 S:1/150

記 事 _____ _____ _____	工事名称 学校給食センター建設（建築主体）工事		
	図面名称 断面図（1）		



(凡例)

記号	名称	備考	記号	名称	備考
VCT	取引計器用変成器		DGR	地絡方向継電器	
CH	ケーブルヘッド		OCR	過電流継電器	静止形
DS	断路器		ELR	低圧地絡継電器	
VCB	真空遮断器	電動引式 引出し型	APFR	自動力率調整装置	
LBS	高圧負荷開閉器	P.F付	CT	静止形温度継電器	
TR	変圧器	モールド形	UVLR	不足電圧継電器	
PF	電力ヒューズ		V	電圧計	
VCS	真空電磁接触器	P.F付	A	電流計	
SR	直列リアクトル	油入形	W	電力計	
SC	進相コンデンサ	油入形	COSφ	力率計	
ZCT	零相変流器		MDA	最大需要電流計	警報接点付
VT	計器用変圧器	モールド形	MCC-DT	双投形電磁開閉器	
CT	計器用変流器	"	MCCB	記録用遮断器	警報接点付
LA	避雷器				

受変電設備警報 ▲

1	高圧地絡
2	高圧過電流
3	低圧地絡 (一括)
4	コンデンサ異常 (一括)
5	不足電圧

以上事務室火報盤に一括表示

(予備品リスト)

・	ジスコンフック棒 1本
・	フック棒用ホルダー
・	フック棒用受皿
・	LBS用ヒューズ (現用規定値のものを用用数)
・	その他ヒューズ
・	補修塗料

※ 図中記入容量は参考値とする。
高圧キューブ外防水型耐塩塗装結線図

記号	名称	容量	備考
M1	負荷名称	17.9kVA	1000kVA
M2	負荷名称	16.6kVA	1000kVA
M3	負荷名称	15.3kVA	1000kVA
M4	負荷名称	24.5kVA	1000kVA
M5	負荷名称	1.0kVA	1000kVA
M6	負荷名称	17.9kVA	1000kVA
M7	負荷名称	10kVA	1000kVA
M8	負荷名称	4.0kVA	1000kVA
M9	負荷名称	4.0kVA	1000kVA
M10	負荷名称	8.92kW	1000kVA
M11	負荷名称	185kW	1000kVA
M12	負荷名称	185kW	1000kVA
M13	負荷名称	170kW	1000kVA
M14	負荷名称	199.5kW	1000kVA
M15	負荷名称	123kW	1000kVA
M16	負荷名称	90.8kW	1000kVA
M17	負荷名称	90.8kW	1000kVA
M18	負荷名称	278.5kW	1000kVA

工事名称	学校給食センター建設(電気設備)工事
図面名称	高圧キューブ外結線図

機器表

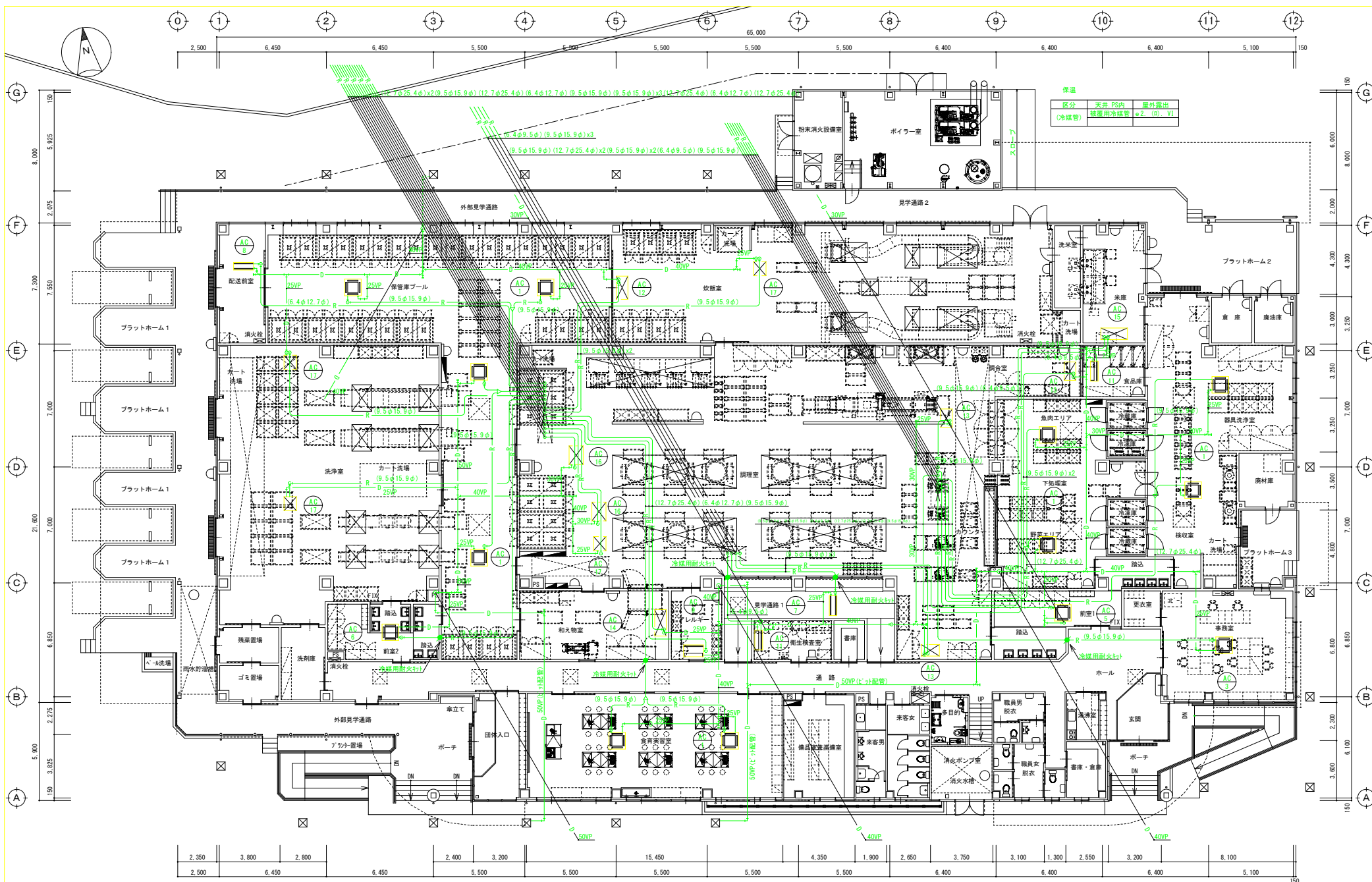
記号	機器名	仕様	電 気 容 量	台数	備 考
AC-1	空冷ヒートポンプエアコン (ツイン型)	型式：天理カセット4方向型 インバーター	3φ200V 室外電源	5	1階 保管庫プール室 x2
		冷房能力：25.0kw (9.1~28.0kW)	送風機(内) 0.106kW		1階 食育実習室
		暖房能力：28.0kw (9.1~33.0kW)	送風機(外) 0.4kW		1階 下処理室
		付属品：化粧パネル、リモコン、分岐管	圧縮機 5.31kW		1階 器具洗浄室
		：高調波対策(アクティブフィルター取付)			室外機 塩害仕様 (ｸﾞｲﾝ工業)
AC-2	空冷ヒートポンプエアコン (ツイン型)	型式：天理カセット4方向型 インバーター	3φ200V 室外電源	1	2階 ミーティングルーム
		冷房能力：20.0kw (7.5~22.4kW)	送風機(内) 0.106kW		室外機 塩害仕様
		暖房能力：22.4kw (8.5~26.5kW)	送風機(外) 0.4kW		
		付属品：化粧パネル、リモコン、分岐管	圧縮機 3.87kW		(ｸﾞｲﾝ工業)
		冷媒管：(9.5φ25.4φ)(9.5φ15.9φ)			
AC-3	空冷ヒートポンプエアコン	型式：天理カセット4方向型 インバーター	3φ200V 室外電源	1	1階 事務室
		冷房能力：14.0kw (6.2~16.0kW)	送風機(内) 0.106kW		室外機 塩害仕様
		暖房能力：16.0kw (6.2~20.0kW)	送風機(外) 0.230kW		(ｸﾞｲﾝ工業)
		付属品：化粧パネル、リモコン、分岐管	圧縮機 2.9kW		
		冷媒管：(9.5φ15.9φ)			
AC-4	空冷ヒートポンプエアコン	型式：天理カセット4方向型 インバーター	3φ200V 室外電源	1	2階 女子休憩室
		冷房能力：12.5kw (5.7~14.0kW)	送風機(内) 0.106kW		室外機 塩害仕様
		暖房能力：14.0kw (6.0~18.0kW)	送風機(外) 0.230kW		(ｸﾞｲﾝ工業)
		付属品：化粧パネル、リモコン	圧縮機 2.4kW		
		冷媒管：(9.5φ15.9φ)			
AC-5	空冷ヒートポンプエアコン	型式：天理カセット4方向型 インバーター	3φ200V 室外電源	1	1階 前室1
		冷房能力：7.1kw (3.2~8.0kW)	送風機(内) 0.048kW		室外機 塩害仕様
		暖房能力：8.0kw (3.5~9.5kW)	送風機(外) 0.06kW		(ｸﾞｲﾝ工業)
		付属品：化粧パネル、リモコン	圧縮機 1.76kW		
		冷媒管：(9.5φ15.9φ)			
AC-6	空冷ヒートポンプエアコン	型式：天理カセット4方向型 インバーター	3φ200V 室外電源	1	1階 前室2
		冷房能力：5.0kw (2.3~5.6kW)	送風機(内) 0.048kW		室外機 塩害仕様
		暖房能力：5.6kw (2.5~7.1kW)	送風機(外) 0.06kW		(ｸﾞｲﾝ工業)
		付属品：化粧パネル、リモコン	圧縮機 1.27kW		
		冷媒管：(6.4φ12.7φ)			
AC-7	空冷ヒートポンプエアコン	型式：天理カセット2方向型 インバーター	3φ200V 室外電源	1	1階 見学者通路
		冷房能力：7.1kw (3.2~8.0kW)	送風機(内) 0.106kW		室外機 塩害仕様
		暖房能力：8.0kw (3.5~9.5kW)	送風機(外) 0.06kW		(ｸﾞｲﾝ工業)
		付属品：化粧パネル、リモコン	圧縮機 1.76kW		
		冷媒管：(9.5φ15.9φ)			
AC-8	空冷ヒートポンプエアコン	型式：天理カセット2方向型 インバーター	3φ200V 室外電源	1	1階 配送前室
		冷房能力：4.5kw (1.6~5.0kW)	送風機(内) 0.045kW		室外機 塩害仕様
		暖房能力：5.0kw (2.0~6.3kW)	送風機(外) 0.06kW		
		付属品：化粧パネル、リモコン	圧縮機 1.12kW		
		冷媒管：(6.4φ12.7φ)			
AC-9	空冷ヒートポンプエアコン (ルームエアコン)	型式：天理カセット1方向型 インバーター	1φ200V 室外電源	1	1階 アレルギー対応室
		冷房能力：5.0kw (0.6~5.2kW)	送風機(内) 0.053kW		室外機 塩害仕様
		暖房能力：6.3kw (0.5~8.4kW)	送風機(外) 0.048kW		(ｸﾞｲﾝ工業)
		付属品：化粧パネル、ワイヤレスリモコン	圧縮機 1.5kW		
		冷媒管：(6.4φ9.5φ)			
AC-10	空冷ヒートポンプエアコン (ルームエアコン)	型式：天理カセット1方向型 インバーター	1φ200V 室外電源	1	2階 男子休憩室
		冷房能力：3.6kw (0.6~3.7kW)	送風機(内) 0.053kW		室外機 塩害仕様
		暖房能力：4.8kw (0.5~7.7kW)	送風機(外) 0.042kW		
		付属品：化粧パネル、ワイヤレスリモコン	圧縮機 0.95kW		(ｸﾞｲﾝ工業)
		冷媒管：(6.4φ9.5φ)			
AC-11	空冷ヒートポンプエアコン (ルームエアコン)	型式：天理カセット1方向型 インバーター	1φ200V 室外電源	1	1階 食品庫
		冷房能力：3.6kw (1.6~4.0kW)	送風機(内) 0.135kW		室外機 塩害仕様
		暖房能力：4.0kw (1.6~5.3kW)	送風機(外) 0.06kW		
		付属品：化粧パネル、リモコン	圧縮機 0.84kW		(ｸﾞｲﾝ工業)
		冷媒管：(6.4φ9.5φ)			

AC-11	空冷ヒートポンプエアコン (ルームエアコン)	型式：天理カセット1方向型 インバーター	1φ200V 室外電源	1	1階 衛生検査室
		冷房能力：2.8kw (0.6~3.3kW)	送風機(内) 0.053kW		室外機 塩害仕様
		暖房能力：4.0kw (0.5~7.5kW)	送風機(外) 0.03kW		
		付属品：化粧パネル、ワイヤレスリモコン	圧縮機 0.75kW		(ｸﾞｲﾝ工業)
		冷媒管：(6.4φ9.5φ)			

記号	機器名	仕様	電 気 容 量	台数	備 考
AC-12	空冷ヒートポンプエアコン	型式：天吊型(厨房用) インバーター	3φ200V 室外電源	1	1階 炊飯室
		冷房能力：12.5kw (5.7~14.0kW)	送風機(内) 0.13kW		室外機 塩害仕様
		暖房能力：14.0kw (6.0~18.0kW)	送風機(外) 0.23kW		(ｸﾞｲﾝ工業)
		付属品：リモコン、ドレンアップ	圧縮機 2.4kW		
		冷媒管：(9.5φ15.9φ)			
AC-13	空冷ヒートポンプエアコン	型式：天吊型(厨房用) インバーター	3φ200V 室外電源	3	1階 調理室
		冷房能力：7.1kw (3.2~8.0kW)	送風機(内) 0.06kW		室外機 塩害仕様
		暖房能力：8.0kw (3.5~9.5kW)	送風機(外) 0.06kW		(ｸﾞｲﾝ工業)
		付属品：リモコン、ドレンアップ	圧縮機 1.76kW		
		冷媒管：(9.5φ15.9φ)			
AC-14	空冷ヒートポンプエアコン	型式：天吊型(中温用) インバーター	3φ200V 室外電源	1	1階 和食物室
		冷房能力：8.9kw (4.6~10.0kW)	送風機(内) 0.15kW		室外機 塩害仕様
		暖房能力：11.2kw (5.8~12.5kW)	送風機(外) 0.14kW		(ｸﾞｲﾝ工業)
		付属品：リモコン、ドレンアップ	圧縮機 2.2kW		
		冷媒管：(9.5φ15.9φ)			
AC-15	空冷エアコン	型式：天吊型(中温用冷房専用) インバーター	3φ200V 室外電源	1	1階 米室
		冷房能力：7.2kw (3.2~8.0kW)	送風機(内) 0.15kW		室外機 塩害仕様
		暖房能力：8.0kw (3.5~9.5kW)	送風機(外) 0.07kW		(ｸﾞｲﾝ工業)
		付属品：リモコン、ドレンアップ	圧縮機 2.03kW		
AC-16	スポットエアコン	型式：天吊ダクトセパレート型	3φ200V 室内電源	2	1階 調理室
		冷房能力：28.0kw	送風機(内) 1.5kW		室外機 塩害仕様
			送風機(外) 0.45kW		(ｸﾞｲﾝ工業)
		付属品：リモコン、ドレンアップ	圧縮機 5.63kW		
		：高調波対策(アクティブフィルター取付)			
AC-17	スポットエアコン	型式：天吊ダクトセパレート型	3φ200V 室内電源	4	1階 調理室x1
		冷房能力：14.0kw	送風機(内) 0.75kW		1階 洗浄室x2
			送風機(外) 0.14kW		1階 炊飯室
		付属品：リモコン、ドレンアップ	圧縮機 2.5kW		(ｸﾞｲﾝ工業)
					室外機 塩害仕様
AC-18	空調集中制御装置	型式：集中管理 コントローラー	1φ100V	1	1階事務室に設置
					(ｸﾞｲﾝ工業)
		空調機器に集中制御用基盤組込			
		配線・配管は本工事を含む			

- ① 室外冷媒露出配管は、RDｸﾞｲﾝ・SUSｸﾞｲﾝｸﾞ・ｽｸﾞｲﾝｸﾞ仕上げ
- ② 空調室外機電源送り (電気工事)
- ③ スｸﾞｲﾝｸﾞのみ空調室外機・室内機電源送り (電気工事)
- ④ リモコンｽｸﾞｲﾝの取付・表ｸﾞｲﾝｸﾞ・配管・結線 (本工事)
- ⑤ リモコンｽｸﾞｲﾝの取付位置は電気ｽｸﾞｲﾝの場所に合わせる
- ⑥ 室外機～室内機の渡り配線 (本工事)

記 事	学校給食センター建設 (機械設備) 工事	工事名称
	空調設備 機器表	附属名称



1階平面図 S:1/150

記 事	

工事名称	学校給食センター建設（機械設備）工事
図面名称	空調設備（冷媒配管） 1階 平面図

換気量の算定				無窓の居室による風量 (V=20Af/N)		ガス消費量による風量 (V=40K)		24時間換気による風量		排気ファンの記号	送風機風量 m3/h	備 考	
階	部 屋 名 称	面積 m2	天井高 m	室容積 m3	N値 m2	必要風量 m3/h	消費量 Kw	必要風量 m3/h	換気回数 回/h				必要風量 m3/h
1階	事務室	55.42	3.00	166.26					0.3	49.9	LGH-25NCS	250	
"	湯沸室	5.80	2.50	14.50			15.5	577			V-605K7	600	5号湯沸=10.1KW 2口コブ=5.4KW
"	食育実習室	100.43	3.00	301.29			46.0	1,711	0.3	90.4	LGH-65RS x2台	1,300	3口コブ=8.58+5.02KW 2口コブ=5.4x8KW
"	"										VD-20ZP9	500	
"	"										VD-18Z9 X 6台	1,950	
"	"										VD-20ZP9 X 2台	1,000	
"	衛生検査室	12.00	2.50	30.00	10.0	24.0			0.3	9.0	VD-15ZLXP9-CS	200	
"	見学通路1	35.52	2.50	88.80	1.8	400.0			0.3	26.6	VD-23ZLXP9-CS	450	
"	アレルギー調理室	13.76	3.00	41.28	6.9	40.0			0.3	12.4	VD-15ZLXP9-CS	200	
"	和え物室	39.35	3.00	118.05	9.8	80.3			0.3	35.4	VD-23ZP9	760	
"	調理室	460.33	3.685	1696.32	10.0	920.7			0.3	508.9	EF-40D7XB3	4,360	
"											V-23ZM5 (24H用)	610	
"	炊飯室	198.48	3.772	748.67					0.3	224.6	VD-20ZL09-S	400	
"	保管庫プール (窓面積を減じた面積)	240.88 132.88	3.00	722.64	10.0	265.8			0.3	216.8	VD-20ZL09-S	400	
"	洗浄室	219.06	3.794	831.11					0.3	249.3	VD-20ZL09-S	400	
"	下処理室	98.83	2.50	247.08	8.2	241.0			0.3	74.1	VD-23ZB9	570	
"	器具洗浄室	113.24	2.50	283.10					0.3	84.9	VD-23ZB9	570	
"	配送前室	21.90	3.00	65.70					0.3	19.7	VD-20ZL09-S	400	
2階	ミーティングルーム	76.45	3.00	229.35					0.3	68.8	VD-20ZLXP9-CS	480	
"	湯沸室	5.89	2.50	14.73			15.5	577			V-605K7	600	5号湯沸=10.1KW 2口コブ=5.4KW
"	女子休憩室	48.80	2.80	136.64					0.3	41.0	VD-20ZLXP9-CS	480	
"	男子休憩室	13.67	2.5-2.8H	36.97					0.3	11.1	VD-15ZLXP9-CS	200	

		工事名称 学校給食センター建設（機械設備）工事	
		図面名称 換気設備 換気計算表	

換気機器表 NO.1

記号	名称	仕様	機器付属品	電気容量		フード、バンドキャップ	数量	参考品番	設置場所	備考
				V	Kw					
HEX 1	空調換気扇 (全熱交換器)	天井カセット型 (給排気パネル付)	コントロールスイッチ	1φ100V	0.25	深型フード(SUS製) 150φx2	1	LGH-25GS	1階 事務室	機器までの給気、排気パイプは保温施工
		150φ(パイプ径)x250 m ³ /h x50Pa-(強)	(24時間換気専用)			(防虫網付)		三菱電機		24時間対応品
		(50 m ³ /h-(弱) 24時間換気)						1階事務室		
HEX 2	空調換気扇 (全熱交換器)	天井埋込型 スタンダードタイプ	コントロールスイッチ	1φ100V	0.465	深型フード(SUS製) 200φx2	2	LGH-6RS	1階 食育実習室	機器までの給気、排気パイプは保温施工
		200φ(パイプ径)x600 m ³ /h x120Pa-(特強)	(24時間換気専用)x1台			(防虫網付)		三菱電機		24時間対応品(1台のみ)
		(95 m ³ /h-(弱) 24時間換気)	給気グリル、排気グリル							
FV 1	有圧換気扇 (排気用)	低騒音型ステンレスタイプ	電動シャッター	3φ200V	0.1	フード(SUS製) 40cm用	2	EF-40DVB3	1階 調理室	
		400φ(羽根径)x2,550 m ³ /h				(防虫網付)		三菱電機		
		(950 m ³ /h 無窓居室換気)								
FV 2	有圧換気扇 (排気用)	低騒音型ステンレスタイプ	電動シャッター	3φ200V	0.1	フード(SUS製) 40cm用	2	EF-40DVB3	1階 保管庫7-A室	
		400φ(羽根径)x1,800 m ³ /h				(防虫網付)		三菱電機		
FV 3	有圧換気扇 (排気用)	低騒音型ステンレスタイプ	電動シャッター	3φ200V	0.03	フード(SUS製) 25cm用	2	EF-25ATVB3	1階 洗浄室	
		250φ(羽根径)x1,250 m ³ /h				(防虫網付)		三菱電機		
FV 4	有圧換気扇 (排気用)	低騒音型鋼板タイプ	電動シャッター	3φ200V	0.4	フード(SUS製) 45cm用	1	EFW-45ETA	1階 給水室	FV-8と連動
		450φ(羽根径)x4,400 m ³ /h				(防虫網付)		三菱電機		
FV 5	有圧換気扇 (排気用)	低騒音型鋼板タイプ	電動シャッター	1φ100V	0.02	フード(SUS製) 20cm用	1	EFW-20YSA	1階 粉末消火室	
		200φ(羽根径)x700 m ³ /h				(防虫網付)		三菱電機		
FV 6	有圧換気扇 (給気用)	低騒音型ステンレスタイプ	フィルターユニット(SUS製)	3φ200V	0.1	フード(SUS製) 40cm用	2	EF-40DVB3	1階 炊飯室	
		400φ(羽根径)x2,500 m ³ /h	(FU-40PFS-B)同等品			(防虫網付)		三菱電機		FE-1と連動
						(給気用)				
FV 7	有圧換気扇 (給気用)	低騒音型ステンレスタイプ	フィルターユニット(SUS製)	3φ200V	0.1	フード(SUS製) 40cm用	2	EF-40DVB3	1階 洗浄室	
		400φ(羽根径)x2,800 m ³ /h	(FU-40PFS-B)同等品			(防虫網付)		三菱電機		FE-6,7と連動
						(給気用)				
FV 8	有圧換気扇 (給気用)	低騒音型鋼板タイプ		3φ200V	0.4	フード(SUS製) 40cm用	2	EFW-45ETA-Q	1階 給水室	FV-4と連動
		400φ(羽根径)x4,450 m ³ /h				(防虫網付)		三菱電機		
						(給気用)				
F 1	レンジフード	ブース型		1φ100V	0.154	深型フード(SUS製) 200φ	2	V-605K7	1階、2階 湯沸室	接続パイプ150φを200φに変更
		150φ(パイプ径)x600 m ³ /h x60Pa				(防虫網付)		三菱電機		
F 2	天井換気扇	低騒音型		1φ100V	0.01	深型フード(SUS製) 100φ	6	VD-10Z09	1階 男子職員便所 x2	
		100φ(パイプ径)x70 m ³ /h x20Pa				(防虫網付)		三菱電機	1階 女子職員便所 x3	
									2階 便所	
F 3	天井換気扇	低騒音型		1φ100V	0.02	深型フード(SUS製) 100φ	1	VD-15Z09	1階 多目的便所	パイプは照明と連動
		100φ(パイプ径)x120 m ³ /h x60Pa				(防虫網付)		三菱電機		
F 4	天井換気扇	低騒音型		1φ100V	0.05	深型フード(SUS製) 150φ	1	VD-20ZB9	1階 来客用男子便所	
		150φ(パイプ径)x280 m ³ /h x60Pa				(防虫網付)		三菱電機		

「注記」

1. コントロールスイッチは電気工事に支給する。
2. 一般スイッチは電気工事。
3. 自然給気パイプは保温施工。
4. FDに関しては、平面図参照。

			工事名称 学校給食センター建設(機械設備)工事		
			図面名称 換気設備 機器表(1)		

換気機器表 NO. 2

記号	名称	仕様	機器付属品	電気容量		フード、バンドキャップ	数量	参考品番	設置場所	備考
				V	Kw					
F 5	天井換気扇	低騒音型		1φ100V	0.085	深型フード(SUS製) 150φ	1	VD-23ZB9 三菱電機	1階 来客用女子便所	
		150φ (Nイア径)x390 m ³ /h x100Pa				(防虫網付)				
F 6	天井換気扇	低騒音型		1φ100V	0.036	深型フード(SUS製) 150φ	1	VD-18ZC9 三菱電機	1階 備品庫兼準備室	
		150φ (Nイア径)x230 m ³ /h x40Pa				(防虫網付)				
F 7	天井換気扇	低騒音型	コントロールスイッチ	1φ100V	0.025	深型フード(SUS製) 100φ	1	VD-15ZXP9-CS 三菱電機	1階 衛生検査室	24時間対応品
		100φ (Nイア径)x150 m ³ /h x70Pa	(24時間換気専用)			(防虫網付)				
		(10 m ³ /h-(弱) 24時間換気) (20 m ³ /h 無窓居室換気)								
F 8	天井換気扇	低騒音型	コントロールスイッチ	1φ100V	0.082	深型フード(SUS製) 150φ	1	VD-23ZX9-CS 三菱電機	1階 見学通路1	24時間対応品
		150φ (Nイア径)x450 m ³ /h x100Pa	(24時間換気専用)			(防虫網付)				
		(30 m ³ /h-(弱) 24時間換気) (400 m ³ /h 無窓居室換気)								
F 9	天井換気扇	低騒音型		1φ100V	0.036	深型フード(SUS製) 150φ	1	VD-20ZC9 三菱電機	1階 前室1	
		150φ (Nイア径)x270 m ³ /h x40Pa				(防虫網付)				
F 10	天井換気扇	低騒音型		1φ100V	0.05	深型フード(SUS製) 150φ	1	VD-17ZS09 三菱電機	1階 前室2	
		150φ (Nイア径)x180 m ³ /h x35Pa				(防虫網付)				
F 11	天井換気扇	低騒音型	コントロールスイッチ	1φ100V	0.025	深型フード(SUS製) 100φ	1	VD-15ZXP9-CS 三菱電機	1階 アレルギー調理室	24時間対応品
		100φ (Nイア径)x150 m ³ /h x70Pa	(24時間換気専用)			(防虫網付)				
		(15 m ³ /h-(弱) 24時間換気) (40 m ³ /h 無窓居室換気)								
F 12	天井換気扇	低騒音型	コントロールスイッチ	1φ100V	0.085	深型フード(SUS製) 150φ	1	VD-23ZP9 三菱電機	1階 和え物室	24時間対応品
		150φ (Nイア径)x600 m ³ /h x60Pa	(強、弱)			(防虫網付)				
		(40 m ³ /h-(弱) 24時間換気) (80 m ³ /h 無窓居室換気)								
F 13	天井換気扇	低騒音型	コントロールスイッチ	1φ100V	0.05	深型フード(SUS製) 150φ	1	VD-20ZL09-S 三菱電機	1階 炊飯室	24時間対応品
		150φ (Nイア径)x250 m ³ /h x60Pa	(24時間換気専用)			(防虫網付)				
		(225 m ³ /h 24時間換気)								
F 14	天井換気扇	低騒音型	コントロールスイッチ	1φ100V	0.085	深型フード(SUS製) 150φ	1	VD-20ZL09-C 三菱電機	1階 保管庫ブルー室	24時間対応品
		150φ (Nイア径)x270 m ³ /h x60Pa	(24時間換気専用)			(防虫網付)				
		(220 m ³ /h-(弱) 24時間換気) (226 m ³ /h 無窓居室換気)								
F 15	天井換気扇	低騒音型	コントロールスイッチ	1φ100V	0.05	深型フード(SUS製) 150φ	1	VD-20ZL09-S 三菱電機	1階 配送前室	24時間対応品
		150φ (Nイア径)x330 m ³ /h x60Pa	(24時間換気専用)			(防虫網付)				
		(20 m ³ /h-(弱) 24時間換気)								
F 16	天井換気扇	低騒音型	コントロールスイッチ	1φ100V	0.05	深型フード(SUS製) 150φ	1	VD-20ZL09-S 三菱電機	1階 洗浄室	24時間対応品
		150φ (Nイア径)x250 m ³ /h x60Pa	(24時間換気専用)			(防虫網付)				
		(250 m ³ /h 24時間換気)								
F 17	天井換気扇	低騒音型	(24時間換気専用)x1台	1φ100V	0.085	深型フード(SUS製) 150φ x2	3	VD-23ZB9 三菱電機	1階 下処理室	24時間対応品
		150φ (Nイア径)x420 m ³ /h x100Pa				バンドキャップ 150φx1				
		(75 m ³ /h-(弱) 24時間換気) (240 m ³ /h 無窓居室換気)				(防虫網付)				
F 18	天井換気扇	低騒音型	(24時間換気専用)x1台	1φ100V	0.085	深型フード(SUS製) 150φ	3	VD-23ZB9 三菱電機	1階 器具洗浄室	24時間対応品
		150φ (Nイア径)x485 m ³ /h x80Pa				(防虫網付)				
		(85 m ³ /h 24時間換気)								
F 19	天井換気扇	低騒音型		1φ100V	0.085	深型フード(SUS製) 150φ	1	VD-23ZB9 三菱電機	1階 米庫	
		150φ (Nイア径)x430 m ³ /h x100Pa				(防虫網付)				

「注記」

1. コントロールスイッチは電気工事に支給する。
2. 一般スイッチは電気工事。
3. 自然給気パイプは保温施工。
4. FDに関しては、平面図参照。

		工事名称		宇部市学校給食センター建設(機械設備)工事		
		図面名称		換気設備 機器表(2)		

換気機器表 NO. 3

記号	名称	仕様	機器付属品	電気容量		フード、ベンドキャップ	数量	参考品番	設置場所	備考
				V	Kw					
F 20	天井換気扇	低騒音型		1φ100V	0.016	深型フード(SUS製) 100φ	1	VD-15ZC9 三菱電機	1階 洗米室	
		100φ(φイ径)x135 m³/h x40Pa			(防虫網付)					
F 21	天井換気扇	低騒音型		1φ100V	0.016	深型フード(SUS製) 100φ	1	VD-15ZC9 三菱電機	1階 廃油庫	
		100φ(φイ径)x100 m³/h x40Pa			(防虫網付)					
F 22	天井換気扇	低騒音型		1φ100V	0.016	深型フード(SUS製) 100φ	3	VD-15ZP9 三菱電機	1階 廃材庫、洗剤庫、食品庫	
		100φ(φイ径)x160 m³/h x40Pa			(防虫網付)					
F 23	天井換気扇	低騒音型		1φ100V	0.016	深型フード(SUS製) 100φ	2	VD-15ZP9 三菱電機	1階 残菜置場、ゴミ置場	
		100φ(φイ径)x110 m³/h x40Pa			(防虫網付)					
F 24	天井換気扇	低騒音型	コントロールスイッチ	1φ100V	0.065	深型フード(SUS製) 150φ	1	VD-20ZXP9-C 三菱電機	2階 ミーティングルーム	24時間対応品
		150φ(φイ径)x370 m³/h x80Pa	(24時間換気専用)		(防虫網付)					
		(70 m³/h 24時間換気)								
F 25	天井換気扇	低騒音型		1φ100V	0.09	深型フード(SUS製) 150φ	1	VD-20ZLXP9-CS 三菱電機	2階 ミーティングルーム	
		150φ(φイ径)x370 m³/h x80Pa			(防虫網付)					
F 26	天井換気扇	低騒音型		1φ100V	0.01	深型フード(SUS製) 100φ	1	VD-10ZC9 三菱電機	2階 女子脱衣室	
		100φ(φイ径)x70 m³/h x30Pa			(防虫網付)					
F 27	天井換気扇	低騒音型		1φ100V	0.05	深型フード(SUS製) 150φ	1	VD-20ZC9 三菱電機	2階 女子更衣室	
		150φ(φイ径)x300 m³/h x60Pa			(防虫網付)					
F 28	天井換気扇	低騒音型	コントロールスイッチ	1φ100V	0.065	深型フード(SUS製) 150φ	1	VD-20ZLXP9-CS 三菱電機	2階 女子休憩室	24時間対応品
		150φ(φイ径)x350 m³/h x80Pa	(24時間換気専用)		(防虫網付)					
		(45 m³/h 24時間換気)								
F 29	天井換気扇	低騒音型		1φ100V	0.09	深型フード(SUS製) 150φ	1	VD-20ZXP9-C 三菱電機	2階 女子休憩室	
		150φ(φイ径)x350 m³/h x80Pa			(防虫網付)					
F 30	天井換気扇	低騒音型	コントロールスイッチ	1φ100V	0.025	深型フード(SUS製) 100φ	1	VD-15ZLXP9-CS 三菱電機	2階 男子休憩室	24時間対応品
		100φ(φイ径)x150 m³/h x60Pa	(24時間換気専用)		(防虫網付)					
		(15 m³/h 24時間換気)								
F 31	天井換気扇	低騒音型		1φ100V	0.03	深型フード(SUS製) 150φ	1	VD-18ZC9 三菱電機	2階 洗濯室	
		150φ(φイ径)x250 m³/h x30Pa			(防虫網付)					
F 32	中間ダクトファン	低騒音型 3部屋用		1φ100V	0.022	深型フード(SUS製) 100φ	1	V-15ZMC5 三菱電機	2階 女子シャワー室	スイッチは照明と連動
		100φ(φイ径)x90 m³/h x60Pa			(防虫網付)					
F 33	中間ダクトファン	低騒音型 1部屋用		1φ100V	0.018	深型フード(SUS製) 100φ	1	V-12ZMC5 三菱電機	2階 男子シャワー室	スイッチは照明と連動
		100φ(φイ径)x30 m³/h x20Pa			(防虫網付)					
F 34	中間ダクトファン	低騒音型		1φ100V	0.1	深型フード(SUS製) 200φ	1	V-23ZM5 三菱電機	1階 調理室	24時間対応品 接続口径150φを200φに変更
		150φ(φイ径)x520 m³/h x80Pa			(防虫網付)					

「注記」

1. コントロールスイッチは電気工事に支給する。
2. 一般スイッチは電気工事。
3. 自然給気パイプは保温施工。
4. F Dに関しては、平面図参照。

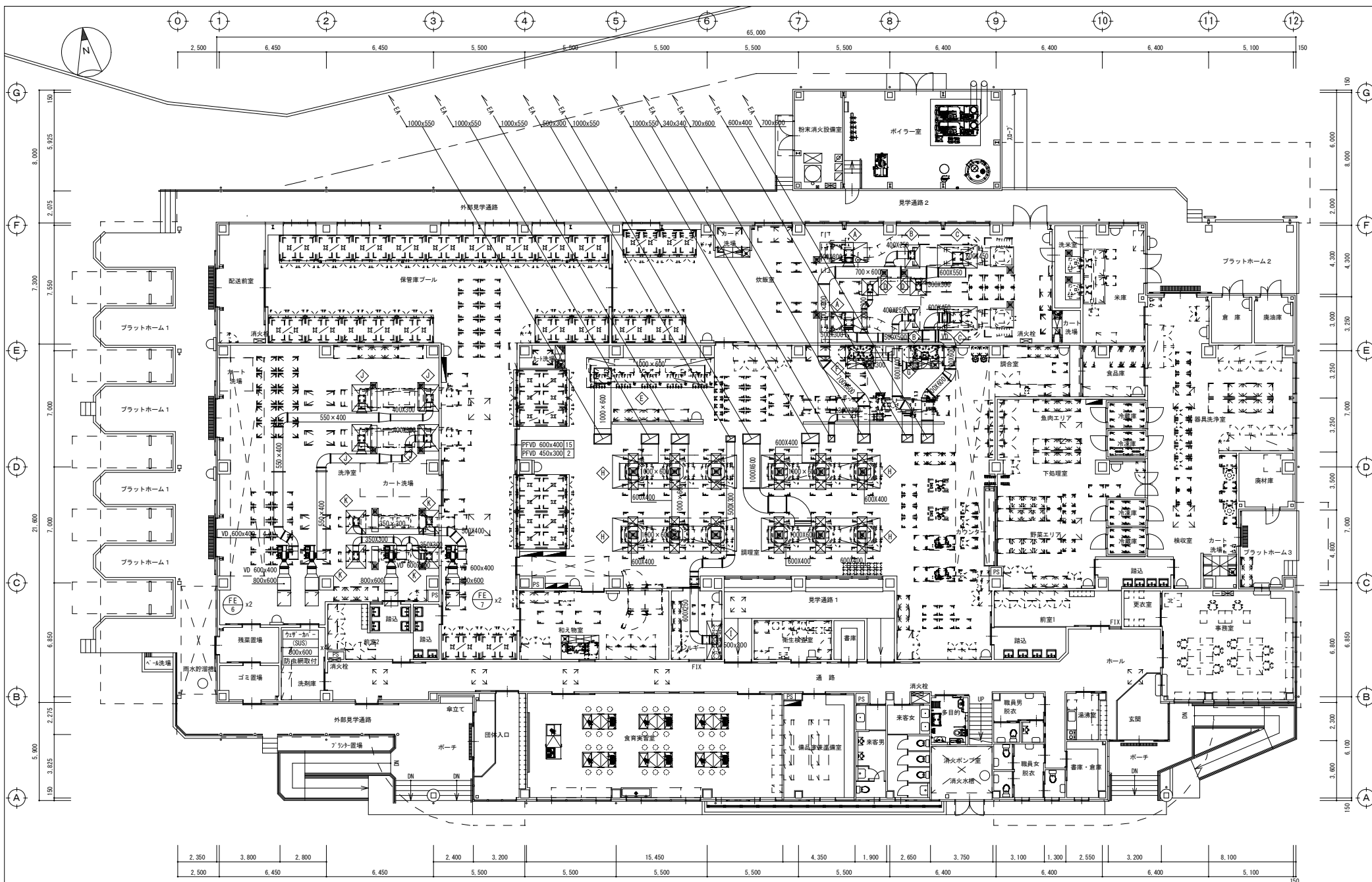
		工事名称 学校給食センター建設(機械設備)工事			
		図面名称 換気設備 機器表(3)			

換気機器表 NO. 4

記号	名称	仕様	機器付属品	電気容量		ウェザーカバー	数量	参考品番	設置場所	備考
				V	Kw					
FE 1	排気ファン	片吸込シロッコファン 防振床置き型(屋外設置)	スプリング防振架台 耐震2G	3φ200V	3.7	ケチー・カハ〜(S)・ハハ〜ニョウ(鋼板製) 800x600	2	CLF II-0B #3・1/2	屋上	炊飯室 7-FD (A,B,C,D)
		厨房用(搬送空気 0~90℃)	キャンパス継手 x 2			防虫網取付		7-FD(機)	FS-1,FV-6と連動	
		#3・1/2 11,300 m³/h x 300Pa	標準付属品一式							
FE 2	排気ファン	片吸込シロッコファン 防振床置き型(屋外設置)	スプリング防振架台 耐震2G	3φ200V	5.5	ケチー・カハ〜(S)・ハハ〜ニョウ(鋼板製) 1,100x650	1	CLF II-0B #4	屋上	調理室 7-FD (E)
		厨房用(搬送空気 0~90℃)	キャンパス継手 x 2			防虫網取付		7-FD(機)	FS-2と連動	
		#4 15,000 m³/h x 450Pa	標準付属品一式							
FE 3	排気ファン	片吸込シロッコファン 防振床置き型(屋外設置)	スプリング防振架台 耐震2G	3φ200V	2.2	ケチー・カハ〜(S)・ハハ〜ニョウ(鋼板製) 700x500	1	CLF II-0B #2・1/2	屋上	調理室 7-FD (F,D)
		厨房用(搬送空気 0~90℃)	キャンパス継手 x 2			防虫網取付		7-FD(機)	ES-2と連動	
		#2・1/2 4,530 m³/h x 450Pa	標準付属品一式							
FE 4	排気ファン	片吸込シロッコファン 防振床置き型(屋外設置)	スプリング防振架台 耐震2G	3φ200V	5.5	ケチー・カハ〜(S)・ハハ〜ニョウ(鋼板製) 1,100x650	4	CLF II-0B #4	屋上	調理室 7-FD (H)
		厨房用(搬送空気 0~90℃)	キャンパス継手 x 2			防虫網取付		7-FD(機)	ES-2と連動	
		#4 16,200 m³/h x 450Pa	標準付属品一式							
FE 5	排気ファン	片吸込シロッコファン 防振床置き型(屋外設置)	スプリング防振架台 耐震2G	3φ200V	1.5	ケチー・カハ〜(S)・ハハ〜ニョウ(鋼板製) 600x400	1	CLF II-0B #1・3/4	屋上	アレルギー調理室 7-FD (I)
		厨房用(搬送空気 0~90℃)	キャンパス継手 x 2			防虫網取付		7-FD(機)		
		#1・3/4 2,250 m³/h x 450Pa	標準付属品一式							
FE 6	排気ファン	片吸込シロッコファン 防振天井型(屋内設置)	耐震筒型 耐震2G	3φ200V	1.5	ケチー・カハ〜(S)・ハハ〜ニョウ(鋼板製) 800x600	2	CLF II-0B #2	洗浄室	洗浄室 7-FD (J)
		厨房用(搬送空気 0~90℃)	キャンパス継手 x 2			防虫網取付		7-FD(機)		
		#2 4,150 m³/h x 350Pa	標準付属品一式							
FE 7	排気ファン	片吸込シロッコファン 防振天井型(屋内設置)	耐震筒型 耐震2G	3φ200V	1.5	ケチー・カハ〜(S)・ハハ〜ニョウ(鋼板製) 800x600	2	CLF II-0B #2	洗浄室	洗浄室 7-FD (K)
		厨房用(搬送空気 0~90℃)	キャンパス継手 x 2			防虫網取付		7-FD(機)		
		#2 3,630 m³/h x 350Pa	標準付属品一式							
FE 8	排気ファン	片吸込シロッコファン 防振床置き型(屋外設置)	スプリング防振架台 耐震2G	3φ200V	0.75	ケチー・カハ〜(S)・ハハ〜ニョウ(鋼板製) 600x400	1	CLF II-0B #1・3/4	屋上	調理室 IH7514-接続
		厨房用(搬送空気 0~90℃)	キャンパス継手 x 2			防虫網取付		7-FD(機)	FS-2と連動	
		#1・1/2 1,800 m³/h x 450Pa	標準付属品一式							
FS 1	給気ファン	片吸込シロッコファン 防振天井型(屋内設置)	耐震筒型 耐震2G	3φ200V	5.5		1	CLF5-RS #3・1/2	炊飯室	FE-1と連動
		一般用(搬送空気 0~40℃)	キャンパス継手 x 2					7-FD(機)		
		#3・1/2 10,900 m³/h x 500Pa	標準付属品一式							
FS 2	給気ファン	片吸込シロッコファン 防振天井型(屋内設置)	耐震筒型 耐震2G	3φ200V	5.5		4	CLF5-RS #3・1/2	調理室	FE-2,3,4,8と連動
		一般用(搬送空気 0~40℃)	キャンパス継手 x 2					7-FD(機)		
		#3・1/2 13,300 m³/h x 500Pa	標準付属品一式							
FS 3	給気ファン	片吸込シロッコファン 防振天井型(屋内設置)	耐震筒型 耐震2G	3φ200V	7.5		1	CLF5-RS #3・1/2	調理室	FE-2,3,4,8と連動
		一般用(搬送空気 0~40℃)	キャンパス継手 x 2					7-FD(機)		
		#3・1/2 17,200 m³/h x 500Pa	標準付属品一式							

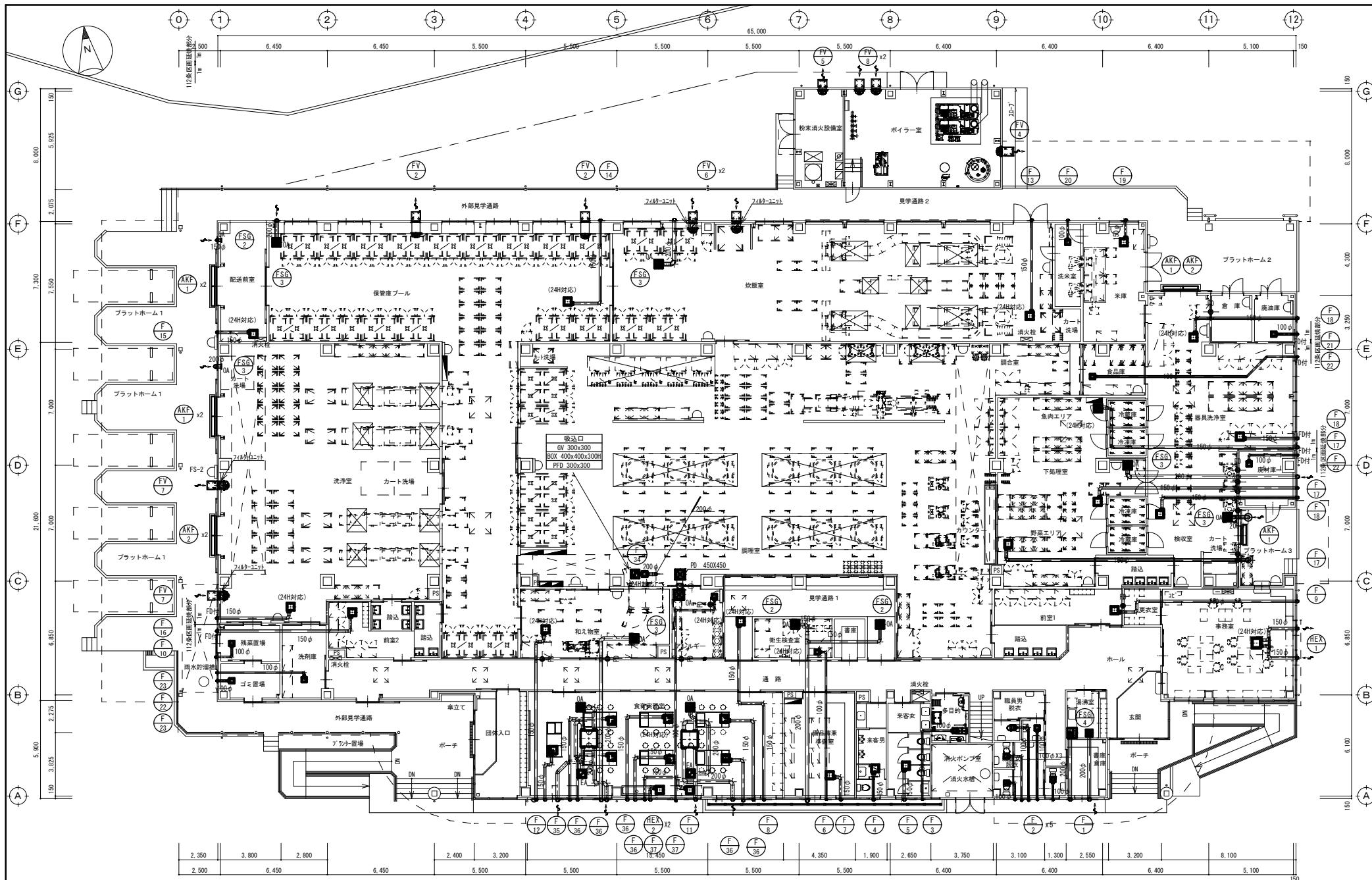
- 「注記」
1. コントロールスイッチは電気工事に支給する。
 2. 一般スイッチは電気工事。
 3. 自然給気パイプは保温施工。
 4. FDに関しては、平面図参照。
 5. 給排気ファンは全て耐震2Gとする

				工事名称	学校給食センター建設(機械設備)工事		
				図面名称	換気設備 機器表(4)		



1階平面図 S:1/150

記 事 	工事名称 学校給食センター建設（機械設備）工事
	図面名称 換気設備（フード排気） 1階 平面図

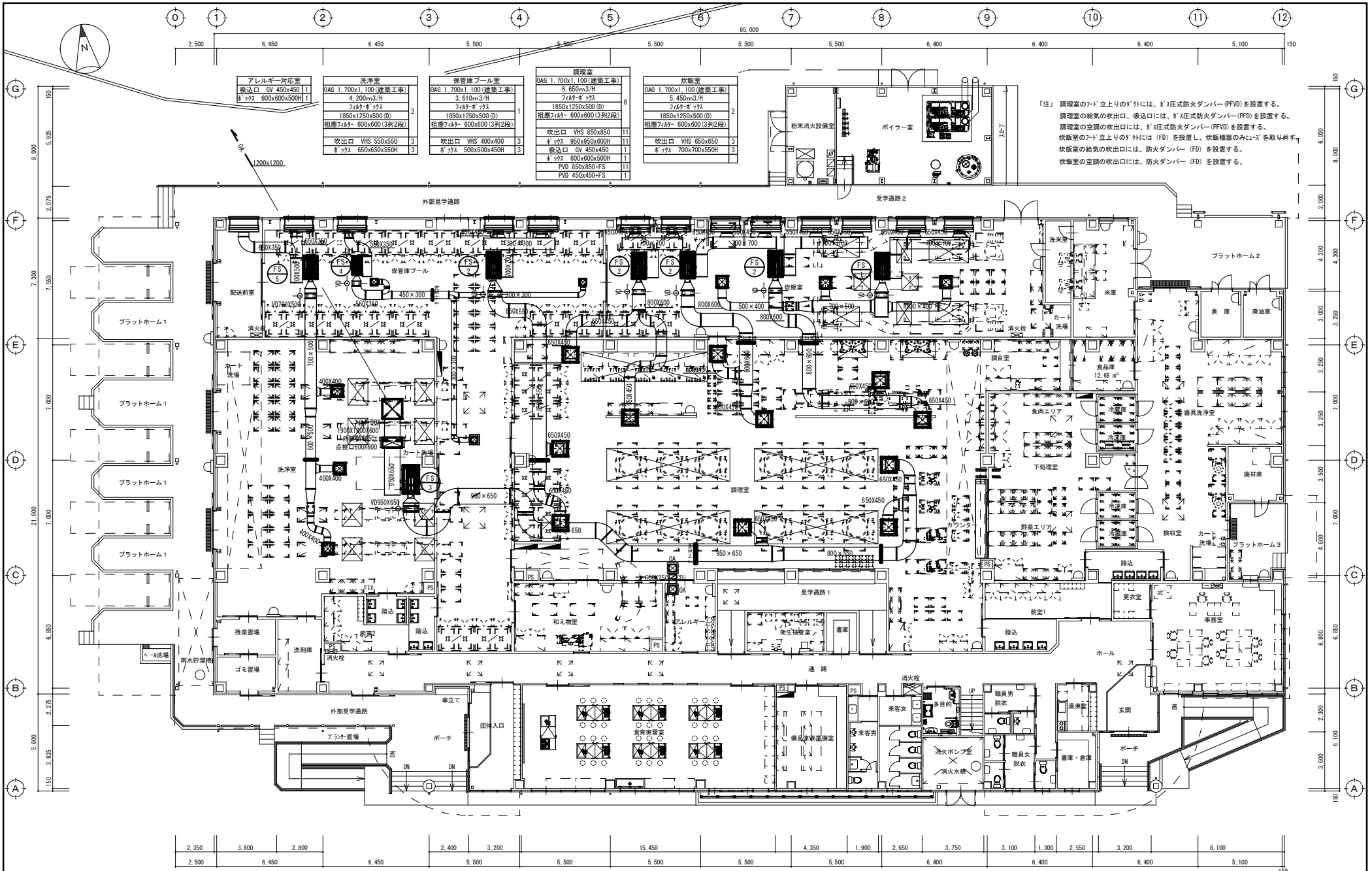


1階平面図 S:1/150

記 事	

工事名称	学校給食センター建設（機械設備）工事
図面名称	換気設備（換気扇）1階平面図

縮尺	1/150
作成者	
承認者	
日 付	



1階 平面図 S:1/150

記 事 	 	工事名称 学校給食センター建設 (機械設備) 工事 図面名称 換気設備 (給気) 1階 平面図
-----------------	--------------	--------------------------------------------------------------

