

# UICコンサルタント株式会社

わたしたちは  
こんな企業(団体)です



Ube (字部)  
Uを表現

Infinity (無限)  
Iを表現

Create (創造)  
Cを表現

当社の前身は、旧宇部興産(株)(現UBE(株))の一部署である「石炭事業本部資源調査部」です。

地質調査を含む建設コンサルタント業務がより高度化、専門化しニーズが高まるなかで、1984年に分離独立して設立されました。

2024年4月【UICコンサルタント】に社名変更し、地域の特性を熟知した建設コンサルタントとしての役割を担っています。

## SDGsに取り組むのはなぜ？

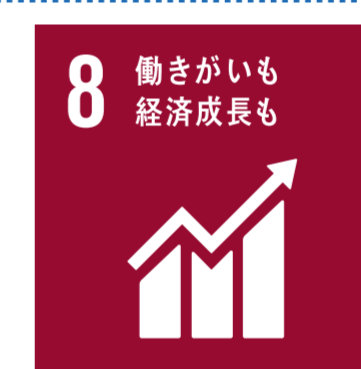
経営方針 「地域社会への貢献」

高い倫理観と強い使命感を堅持し、社会資本整備の調査・計画・施工管理等に関する技術の専門的知識を通じて、潤いのある快適な環境・地域づくりを目指します。

そのために、CSR活動には積極的に取り組んでまいります。

当社の経営方針とSDGsの目標は、多くの点で目的を同じくすることから、SDGsの達成にも積極的に取り組んでいます。

## わたしたちのSDGs宣言



2030年までに…

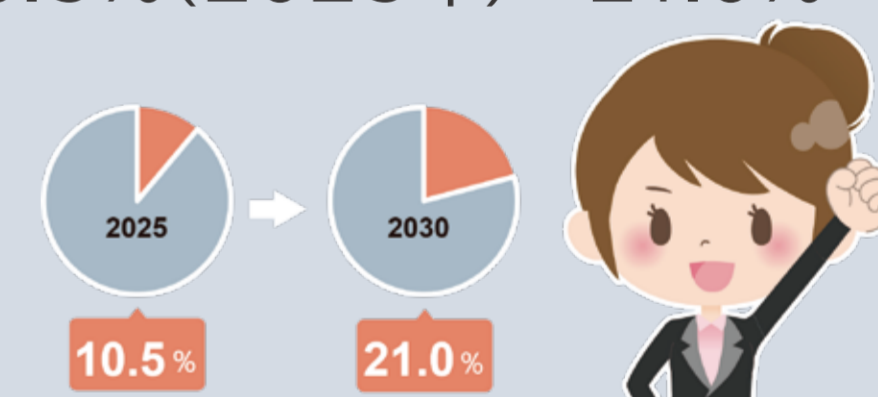
① 事業で排出される  
温室効果ガスの削減  
(現状の60%に削減)



② 建設業界のDXを推進  
(ペーパー比率を30%以下に削減)



③ 女性管理職の比率増加  
(10.5%(2025年)→21.0%へ増加)

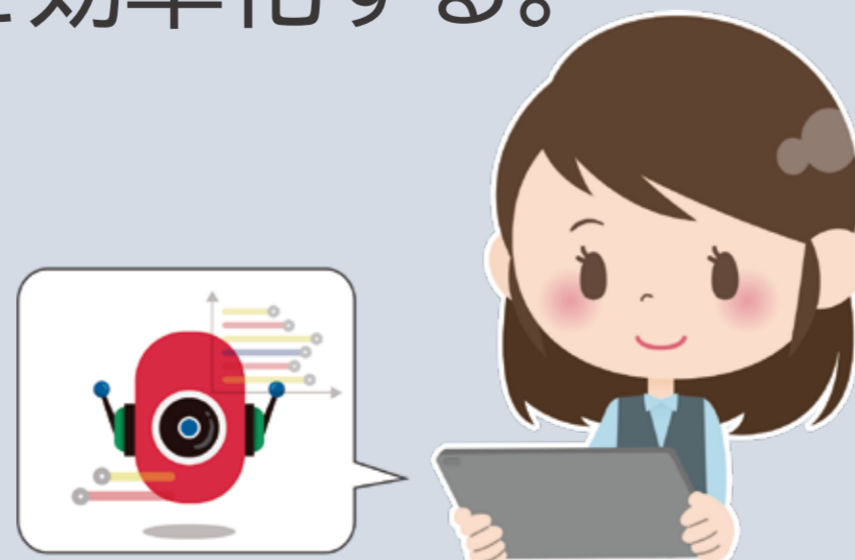


## SDGs達成のための主な取組

電動モーターを動力とした  
ボーリングマシンの使用。



生成AIやRPAを導入して  
業務を効率化する。



書類の電子化を  
推進するなど  
紙使用量の削減を  
図る。



「宇部市女性活躍推進企業」  
「やまぐち女性の活躍推進  
事業者」認定を受け、管理  
職研修の参加等を推進。

