

# しょうちゅうがくせい むりょうじょうしゃしょう つか かた 小中学生バス 無料乗車証の使い方

## の 乗るとき

- ・「小中学生バス無料乗車証」を使うときは、整理券は取らないようにしましょう。
- ・交通系ICカードやバスカードは使わないようにしましょう。

## お 降りるとき

- ・運転手さんに「小中学生バス無料乗車証」を見せましょう。



- ・バスの車内では、運転手さんの指示に従いましょう。
- ・分からない事や困ったことがあったら、運転手さんに聞きましょう。

## むりょう の 無料で乗れるバス

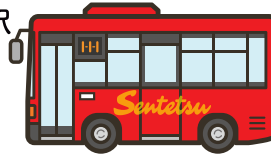
### ● 宇部市営バス

- ・全てのバス  
(小野きずな号を含む)



### ● 船鉄バス

- ・**優**が表示されたバス  
宇部駅経由の船木～宇部市役所前  
際波台～宇部駅
- ・くすのき号



### ● デマンドバス

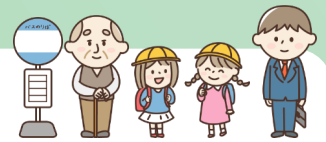
- ・小野地区
- ・二俣瀬地区
- ・吉部・万倉地区



## の ちゅうい じこう バスに乗るときの注意事項

### ① バスを待つ

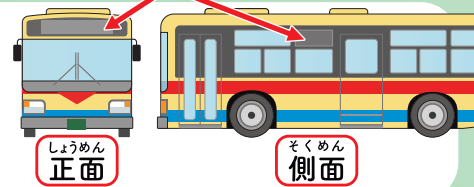
- ・バスを待つときは、運転手さんから見やすいようにバス停に並んで待ちましょう。
- ・並ぶときは、道を歩いている人の妨げにならないように注意しましょう。



ここに行先が表示されるよ

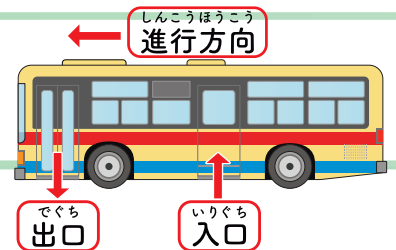
### ② バスが来たら

- ・バスの正面と側面の行先表示を見て、自分の乗るバスが確認しましょう。
- ・どこに行くバスが分からないときは、運転手さんに聞きましょう。



### ③ バスに乗る

- ・バスが完全に停まって、入口が開いたら順番にバスに乗りましょう。



### ④ バスの車内では

- ・席が空いている場合は座りましょう。席が空いていない場合は、手すりやつり革をしっかりと持ちましょう。
- ・バスの車内で、大声で騒いだり、暴れたりすると他の人の迷惑になるのでやめましょう。

### ⑤ バスから降りる

- ・自分の降りるバス停の名前が放送されたら、降車ボタンを押しましょう。
- ・バスが完全に停まってから、席を立ちましょう。
- ・バスから降りるときは、左右の安全をよく確認しましょう。
- ・降りた後、バスの前後から道路に飛び出すのは危ないのでやめましょう。

