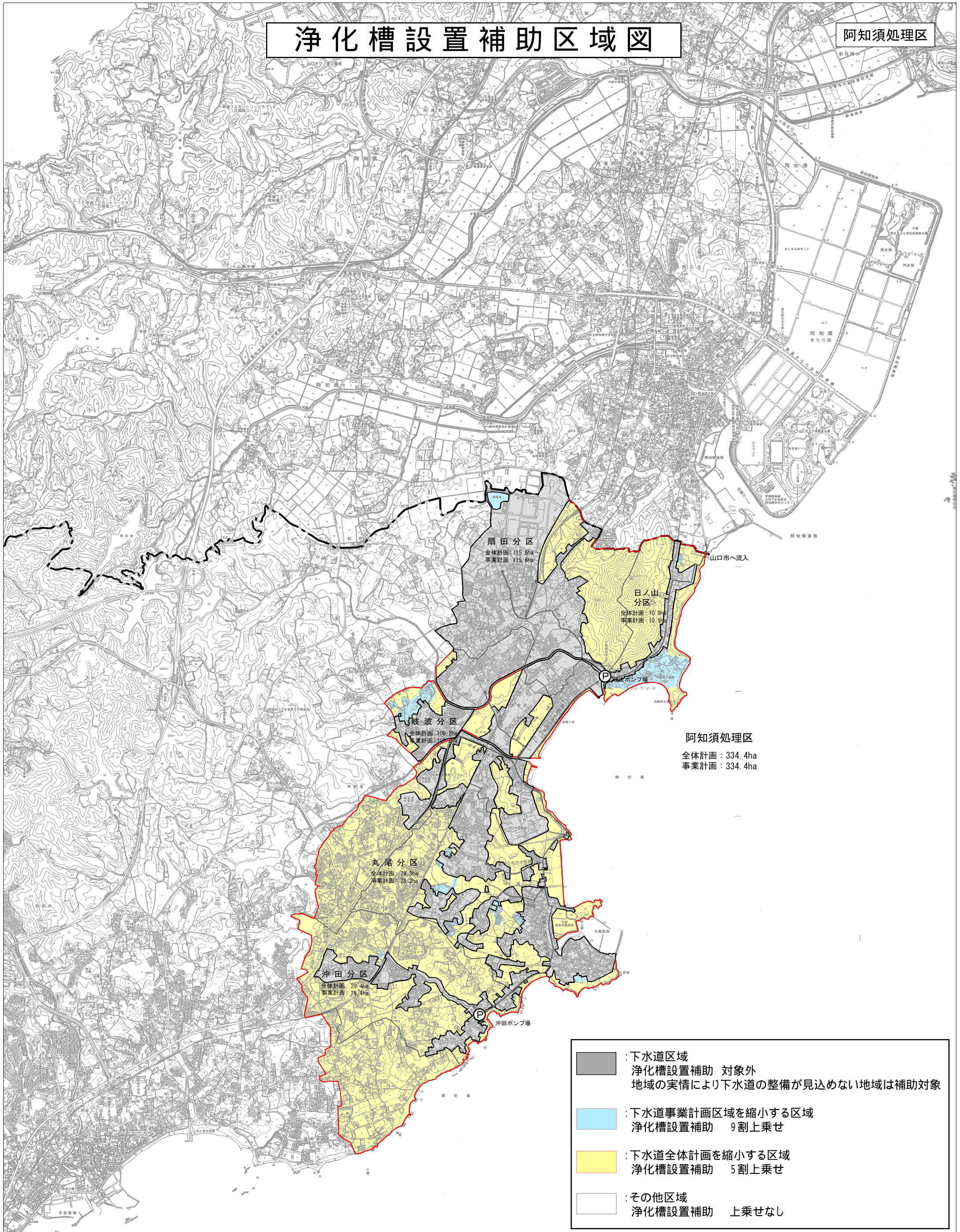


# 浄化槽設置補助区域図

阿知須処理区



阿知須処理区  
 全体計画：334.4ha  
 事業計画：334.4ha

扇田分区  
 全体計画：115.6ha  
 事業計画：115.6ha

日ノ山分区  
 全体計画：10.9ha  
 事業計画：10.9ha

岐波分区  
 全体計画：100.2ha  
 事業計画：100.2ha

丸尾分区  
 全体計画：78.3ha  
 事業計画：78.3ha

沖田分区  
 全体計画：29.4ha  
 事業計画：29.4ha

- :下水道区域  
 浄化槽設置補助 対象外  
 地域の実情により下水道の整備が見込めない地域は補助対象
- :下水道事業計画区域を縮小する区域  
 浄化槽設置補助 9割上乘せ
- :下水道全体計画を縮小する区域  
 浄化槽設置補助 5割上乘せ
- :その他区域  
 浄化槽設置補助 上乘せなし