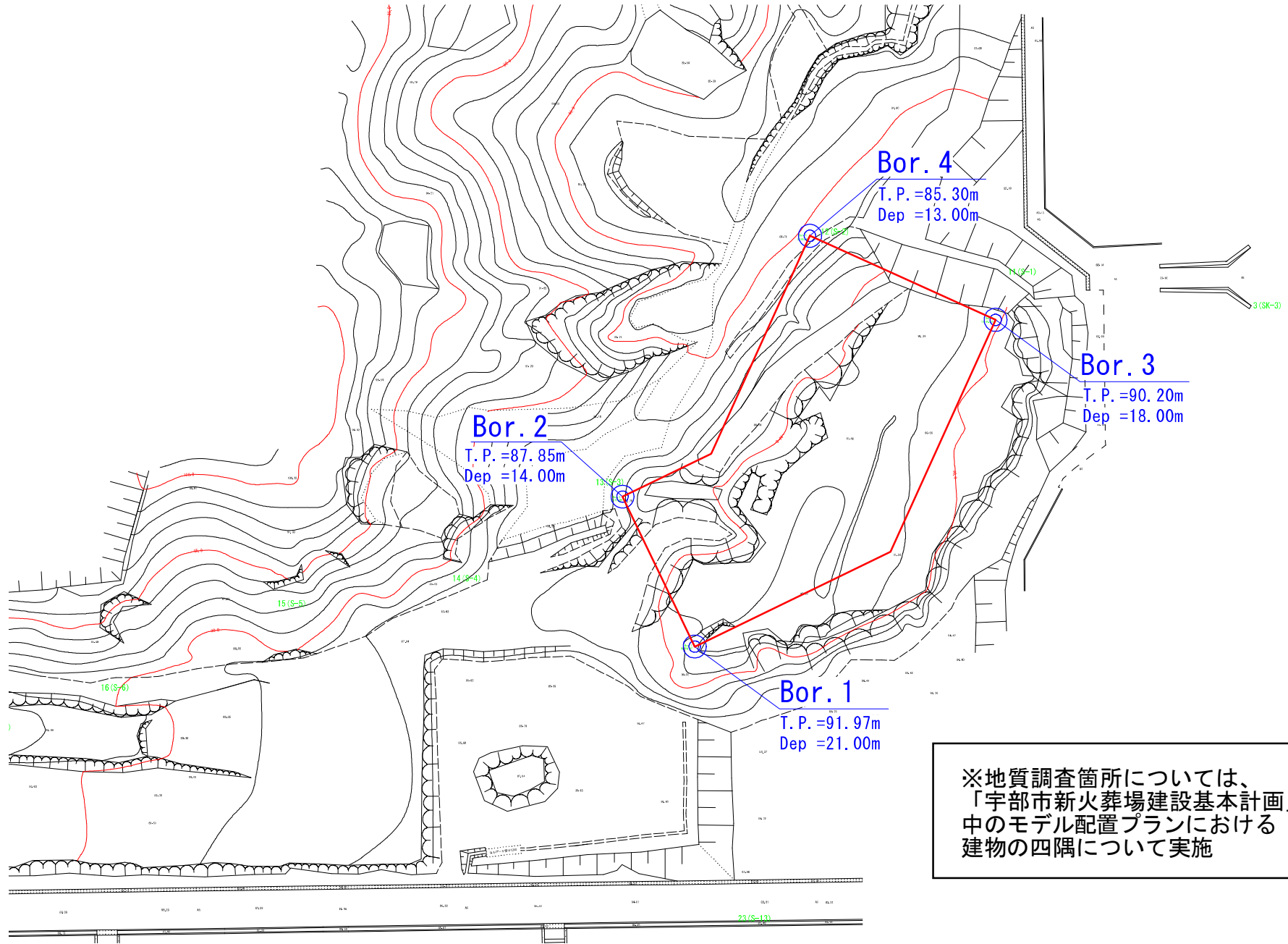


資料3 地質調査結果 (調査位置・地質柱状図)

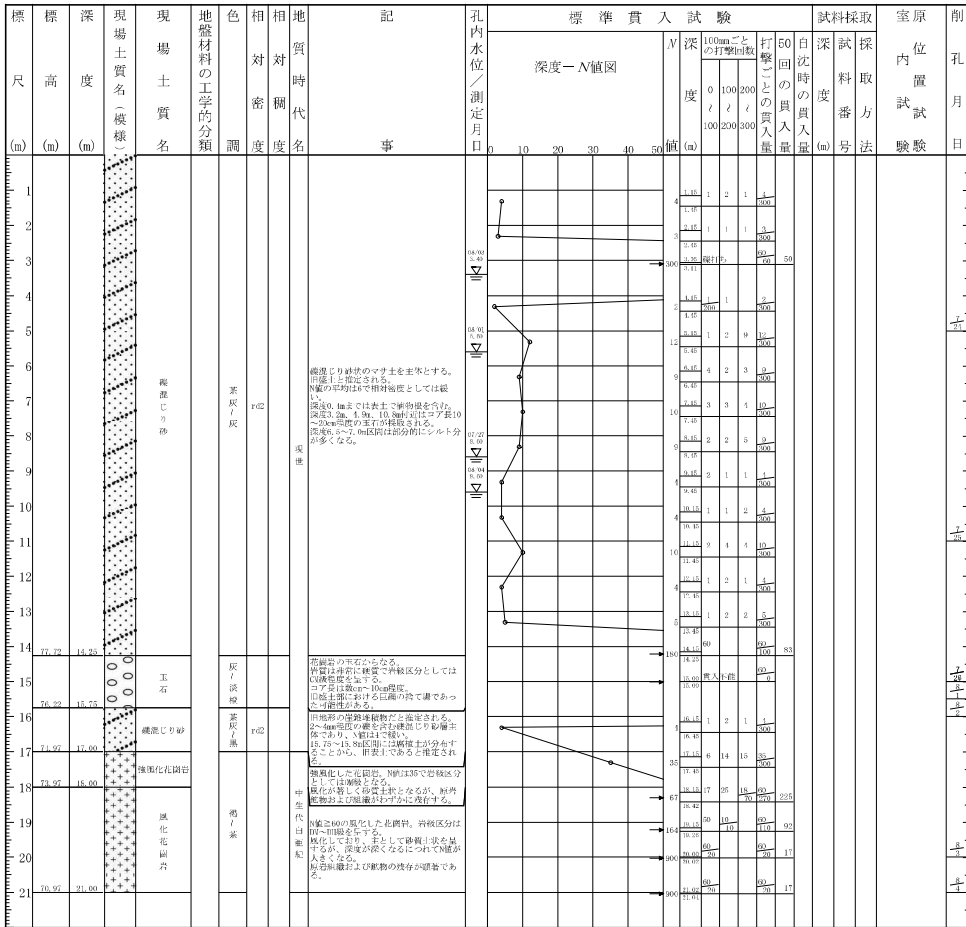


※地質調査箇所については、「宇部市新火葬場建設基本計画」中のモデル配置プランにおける建物の四隅について実施

### 土質ボーリング柱状図（標準貫入試験）

調査名	宇部市新火葬場建設に伴う地質調査業務委託
事業名または工事名	
調査目的及び調査対象	建築 構造物基礎

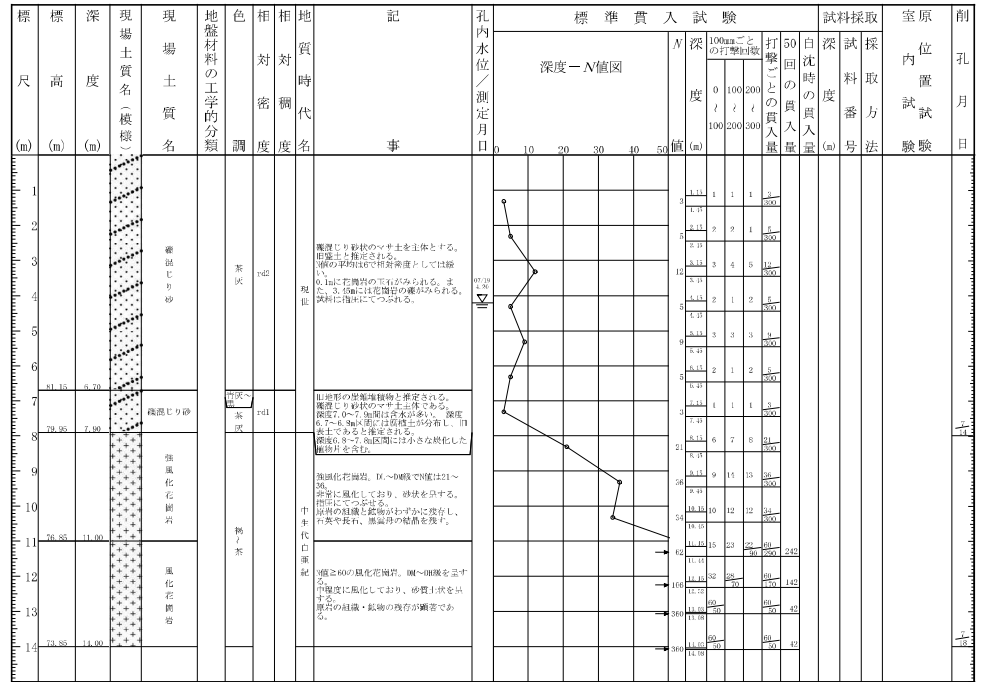
ボーリング名	Bo1_1	調査位置	山口県宇部市善和地内	北緯	
発注機関	宇部市都市政策部営繕課	調査期間	2023年 7月 24日 ~ 2023年 8月 4日	東経	
調査業者名	サンヨーコンサルタント株式会社 電話 0836-54-0200	主任技師	藤井 貴之 登録番号 第23747号	現場代理人	河合 直樹 登録番号 第23747号
孔口標高	T.P. 91.97m	角	180° 上下 0°	方位	北 0° 東 90° 南 180° 西
総削孔長	21.00m	地盤記号	鉛直 90°	試験機	東邦地下工機製D1-C
		使用機		エンジン	ヤンマー製 MFD12-MEK
				ポンプ	東邦地下工機製DG-3



### 土質ボーリング柱状図（標準貫入試験）

調査名	宇部市新火葬場建設に伴う地質調査業務委託
事業名または工事名	
調査目的及び調査対象	建築 構造物基礎

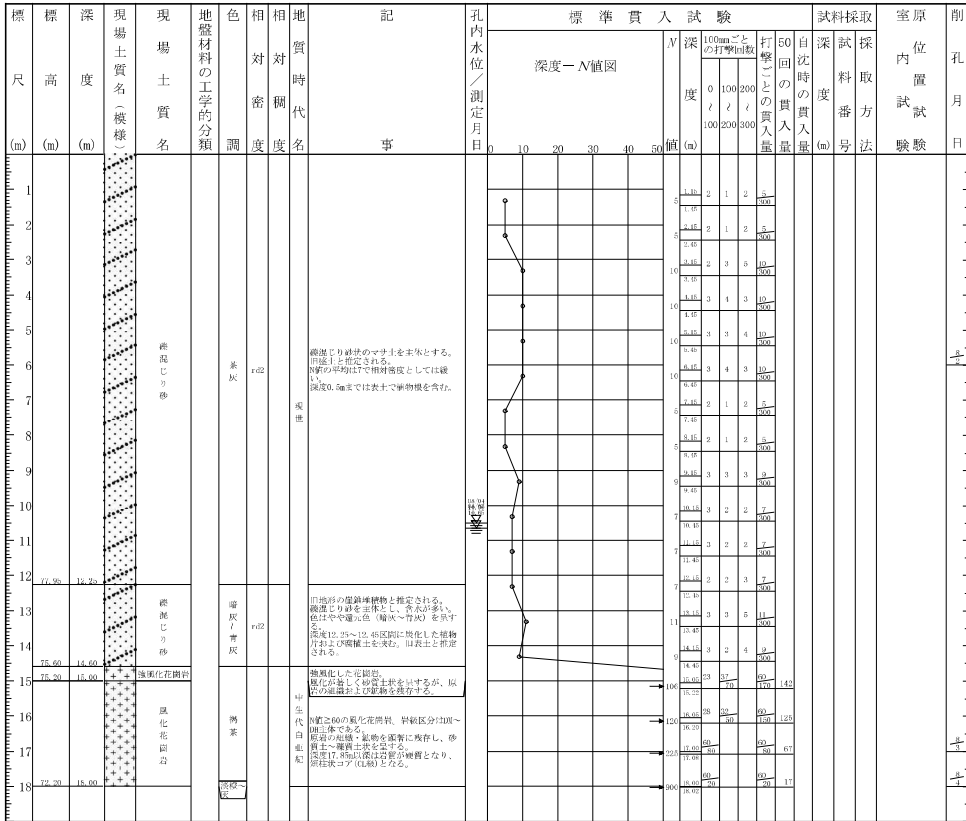
ボーリング名	Bo1_2	調査位置	山口県宇部市善和地内	北緯	
発注機関	宇部市都市政策部営繕課	調査期間	2023年 7月 14日 ~ 2023年 7月 18日	東経	
調査業者名	サンヨーコンサルタント株式会社 電話 0836-54-0200	主任技師	藤井 貴之 登録番号 第23747号	現場代理人	河合 直樹 登録番号 第23747号
孔口標高	T.P. 87.85m	角	180° 上下 0°	方位	北 0° 東 90° 南 180° 西
総削孔長	14.00m	地盤記号	鉛直 90°	試験機	東邦地下工機製D1-C
		使用機		エンジン	ヤンマー製 MFD12-MEK
				ポンプ	東邦地下工機製DG-3



### 土質ボーリング柱状図 (標準貫入試験)

調査名	宇部市新火葬場建設に伴う地質調査業務委託		
事業名または工事名			
調査目的及び調査対象	建築 構造物基礎		

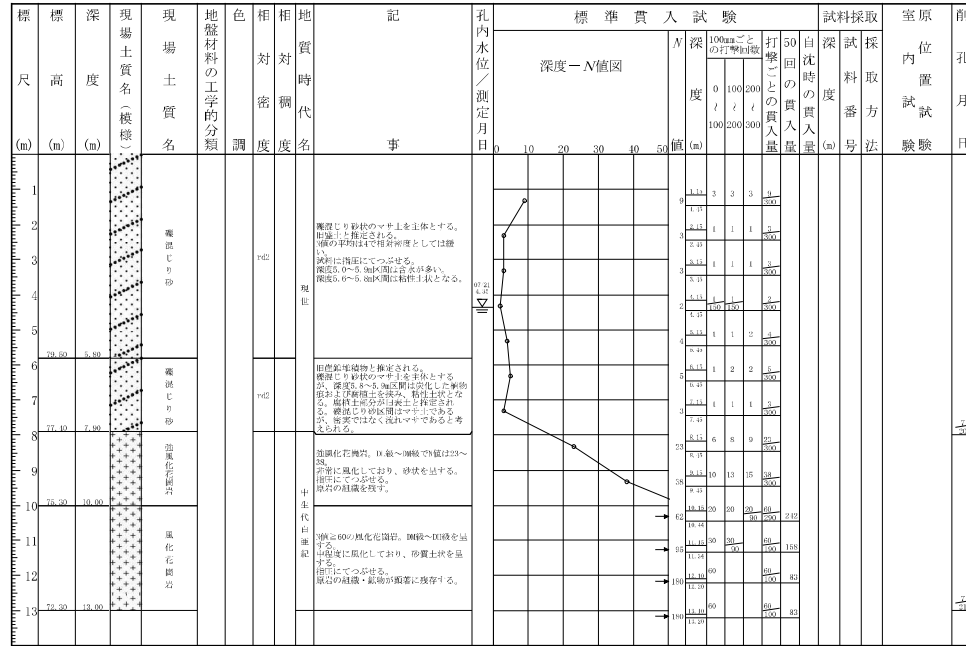
ボーリング名	Bor. 3	調査位置	山口県宇部市浜和町内		北緯		
発注機関	宇部市都市政策部営繕課		調査期間	2023年 8月 2日 ~ 2023年 8月 4日		東経	
調査業者名	サンヨーコンサルタント株式会社 電話 0836-54-0200	主任技師	藤井 貴之 〒757-0854 宇部市 第23747号	代理人	河合 直樹 〒757-0854 宇部市 第23747号	コ定着者	末田 雄樹 〒757-0854 宇部市 第23747号
ボーリング責任者	若山仁史 〒757-0854 宇部市 第20691号		試験機	東邦地下工機製D1-C		ポンプ	東邦地下工機製D6-3
孔口標高	T.P. 90.20m	角	180° 上下 0°		方位	北 0° 東 90° 南 180° 西 270°	
総削孔長	18.00m	地盤記号	6.0 鉛直 90°		使用機器		

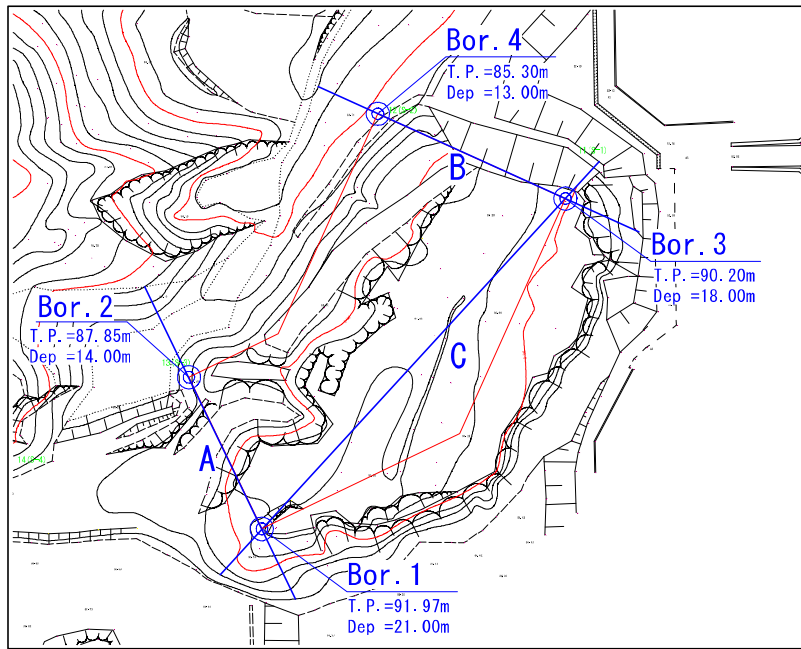


### 土質ボーリング柱状図 (標準貫入試験)

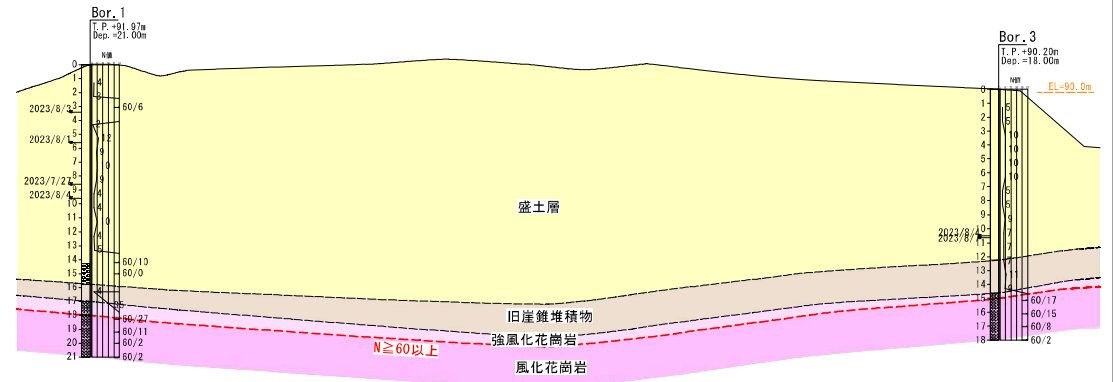
調査名	宇部市新火葬場建設に伴う地質調査業務委託		
事業名または工事名			
調査目的及び調査対象	建築 構造物基礎		

ボーリング名	Bor. 4	調査位置	山口県宇部市浜和町内		北緯		
発注機関	宇部市都市政策部営繕課		調査期間	2023年 7月 20日 ~ 2023年 7月 21日		東経	
調査業者名	サンヨーコンサルタント株式会社 電話 0836-54-0200	主任技師	藤井 貴之 〒757-0854 宇部市 第23747号	代理人	河合 直樹 〒757-0854 宇部市 第23747号	コ定着者	末田 雄樹 〒757-0854 宇部市 第23747号
ボーリング責任者	若山仁史 〒757-0854 宇部市 第20691号		試験機	東邦地下工機製D1-C		ポンプ	東邦地下工機製D6-3
孔口標高	T.P. 85.30m	角	180° 上下 0°		方位	北 0° 東 90° 南 180° 西 270°	
総削孔長	13.00m	地盤記号	6.0 鉛直 90°		使用機器		

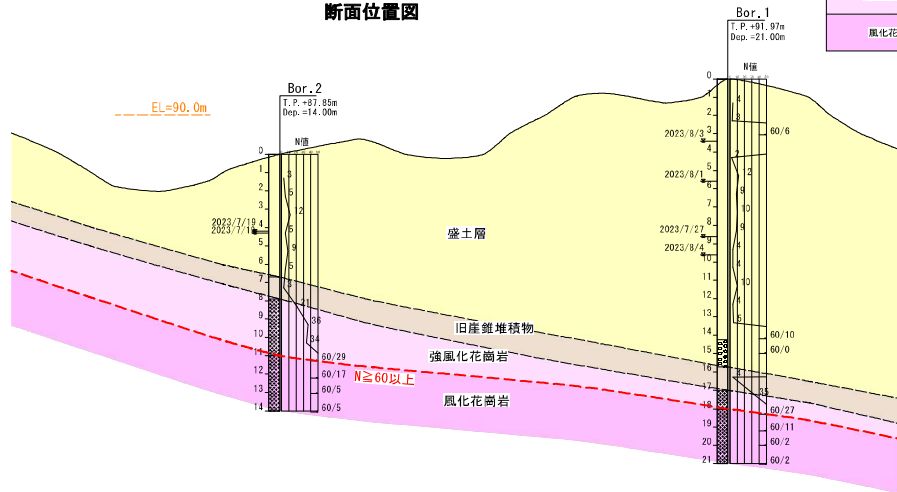




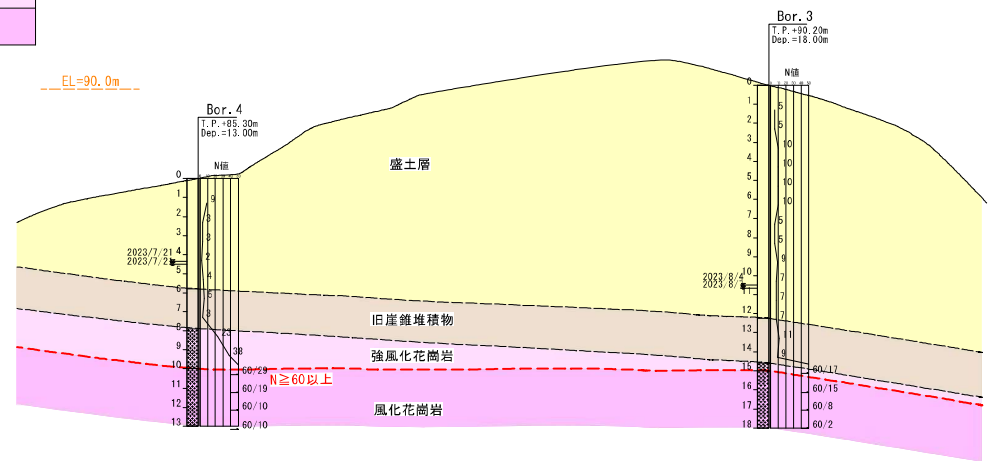
断面位置図



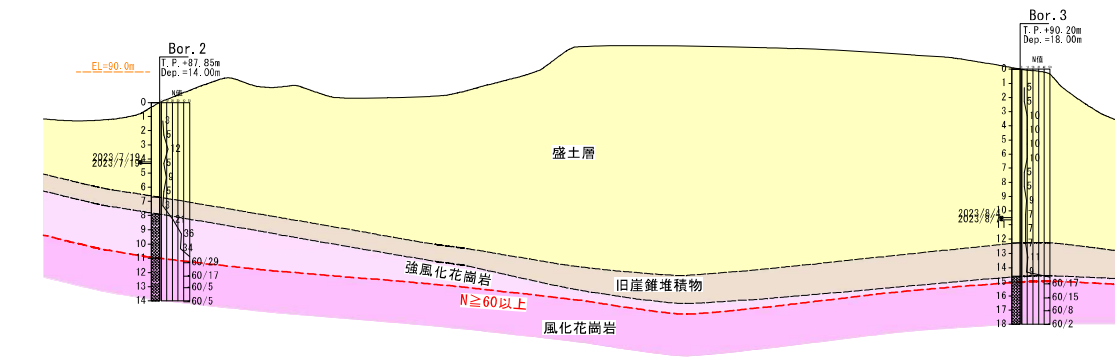
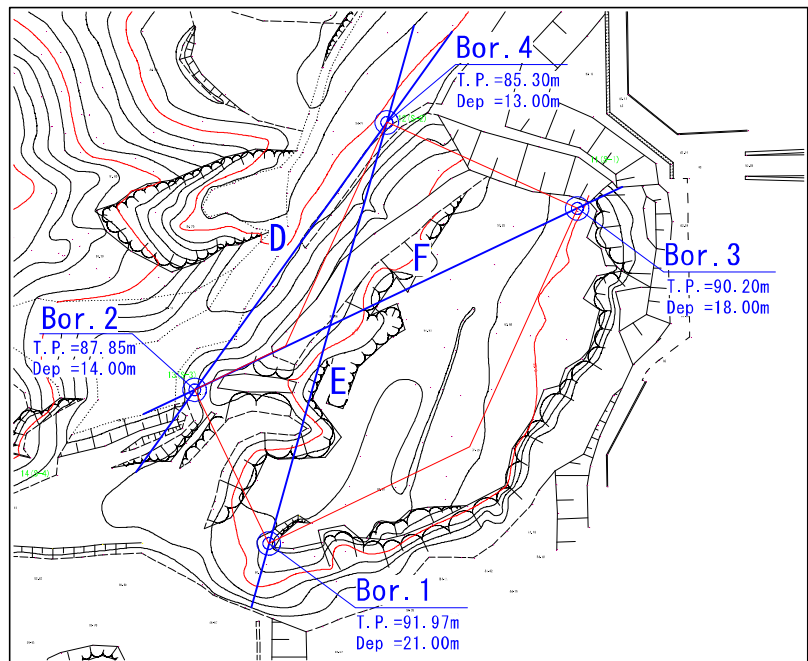
C 断面



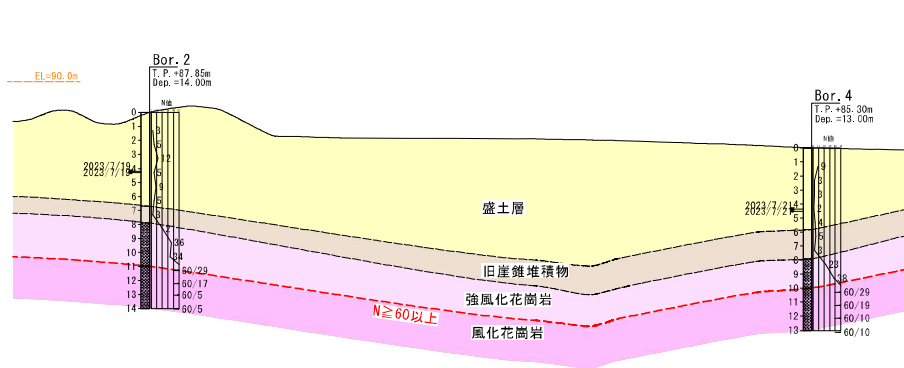
A 断面



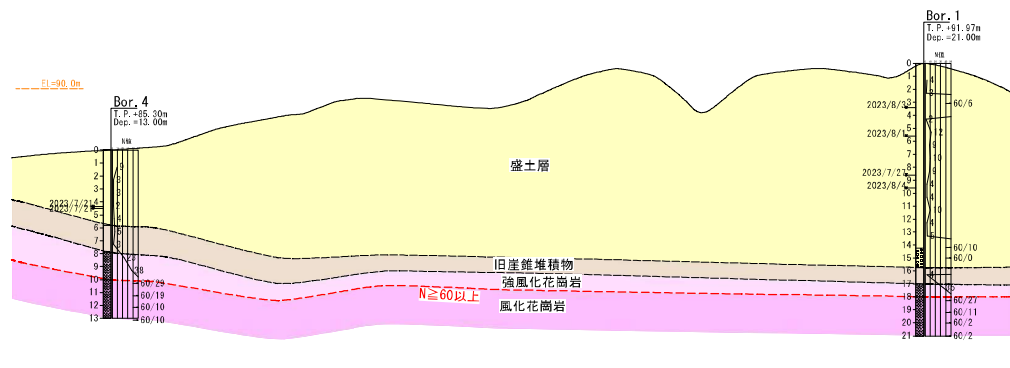
B 断面



F 断面



D 断面



E 断面