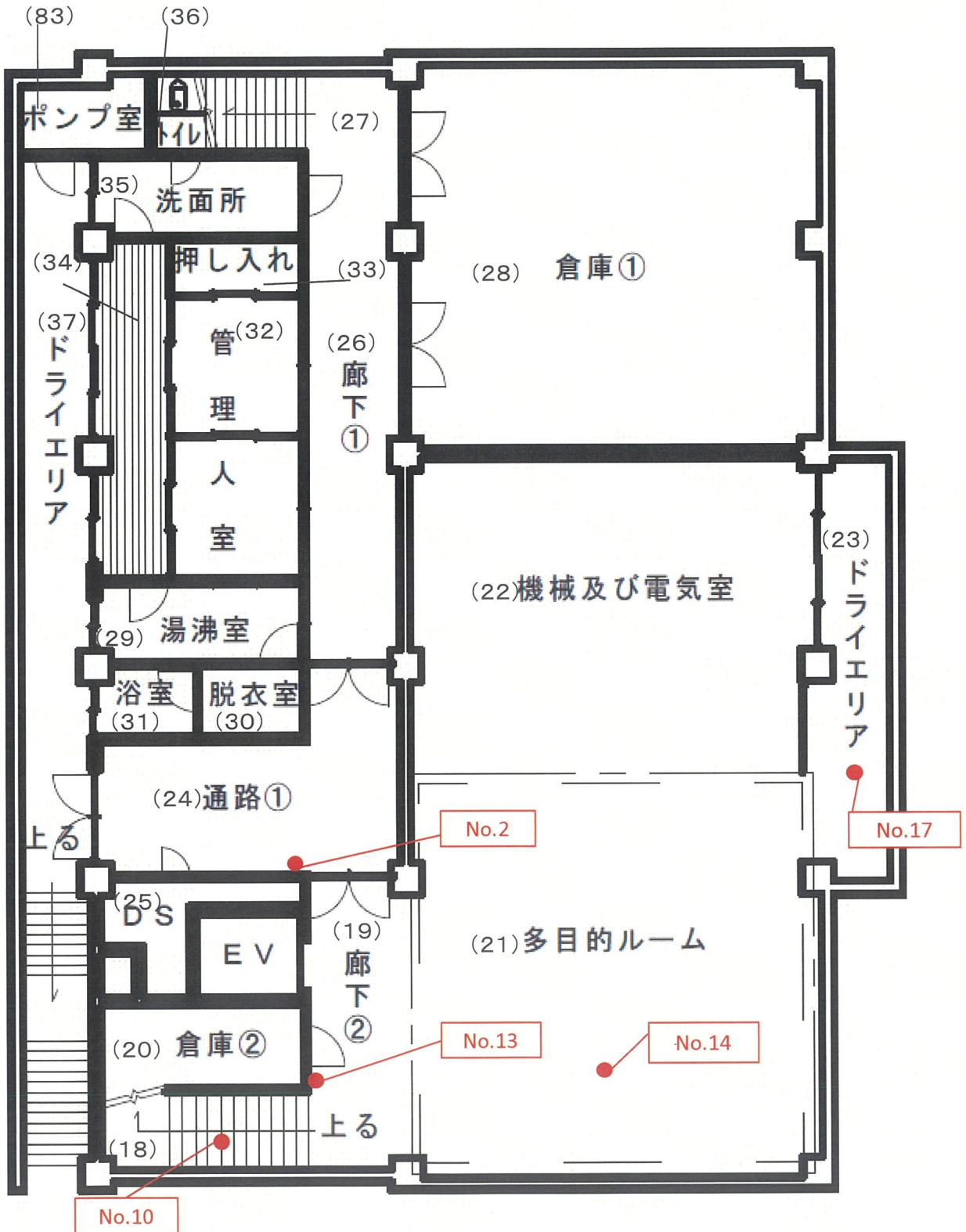


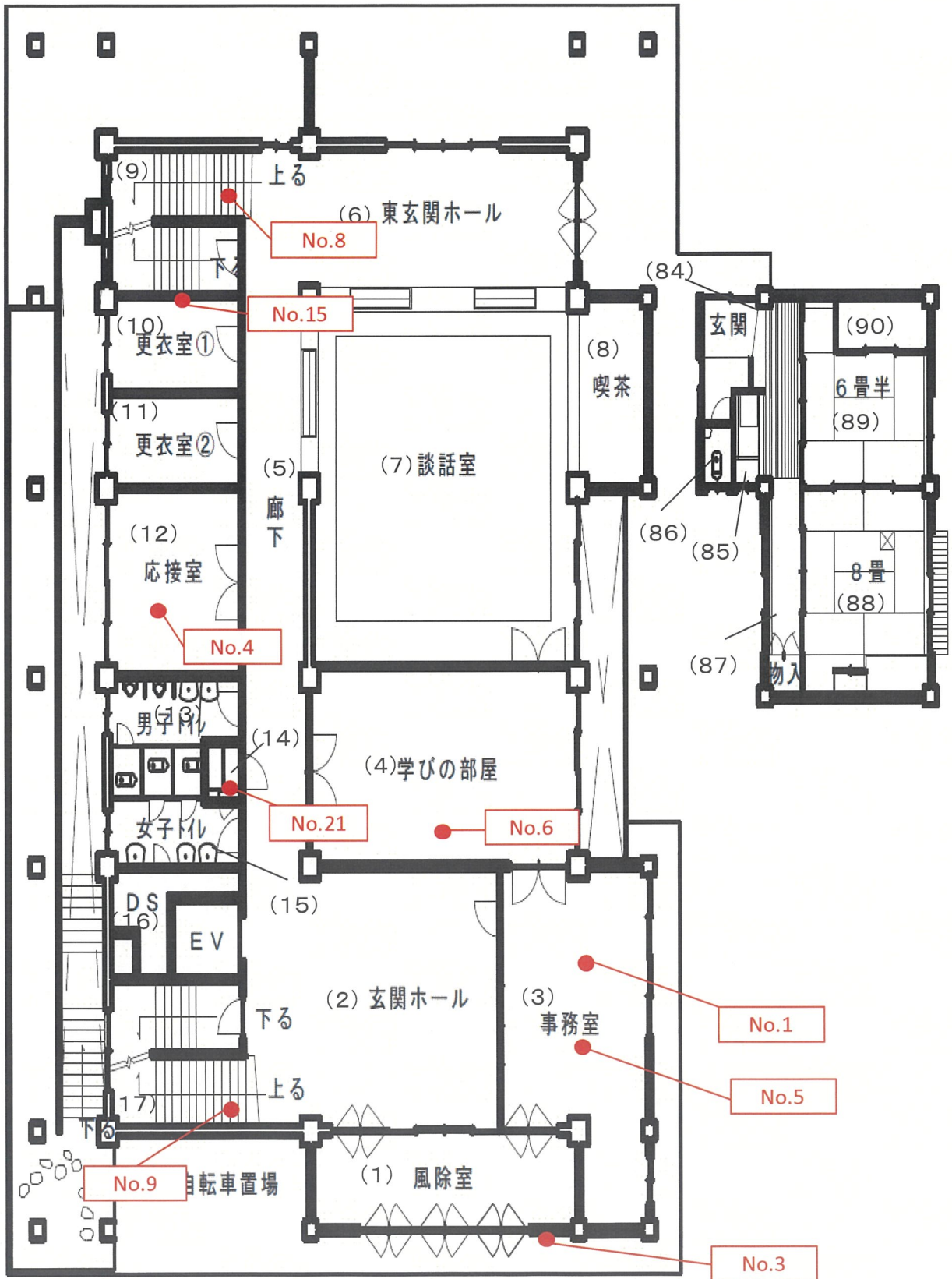
アスベスト建材及びみなし建材一覧表

番号	建材番号	試料（建材）名	石綿の種類	材料レベル
No.1	No.10	空調ダクト連結部パッキン(フェルト状)	クリソタイル	2
No.2	No.17	配管保温材(水練り保温材)	アモサイト	2
No.3	No.25	建具廻り シーリング材	クリソタイル	3
No.4	No.27	床 ビニル床シート(ライトグリーン)	みなし	3
No.5	No.28	床 ビニル床シート(グレー)	みなし	3
No.6	No.29	床 ビニル床シート(ライトグレー)	みなし	3
No.7	No.30	床 ビニル床シート(エボンス加工)	みなし	3
No.8	No.31	床 ビニル床タイル(レッド)	みなし	3
No.9	No.32	床 ビニル床タイル(ブルー)	みなし	3
No.10	No.33	床 ビニル床タイル(ライトグレー)	みなし	3
No.11	No.34	床 ビニル床タイル(ピンク)	みなし	3
No.12	No.35	床 ビニル床タイル(ブラック)	みなし	3
No.13	No.36	巾木 ビニル巾木(ライトグレー)	みなし	3
No.14	No.37	天井内 石膏ボード(無地)	みなし	3
No.15	No.38	天井・壁 クロス+モルタル下地又は石膏ボード	みなし	3
No.16	No.39	天井 塗装+石膏ボード	みなし	3
No.17	No.40	配管 スレートパッキン	みなし	3
No.18	No.41	屋根・壁 小波スレート	みなし	3
No.19	No.42	屋根 大波スレート	みなし	3
No.20	No.43	床 ビニル床シート(レッド)	みなし	3
No.21	No.44	天井 塗装+スレート板	みなし	3

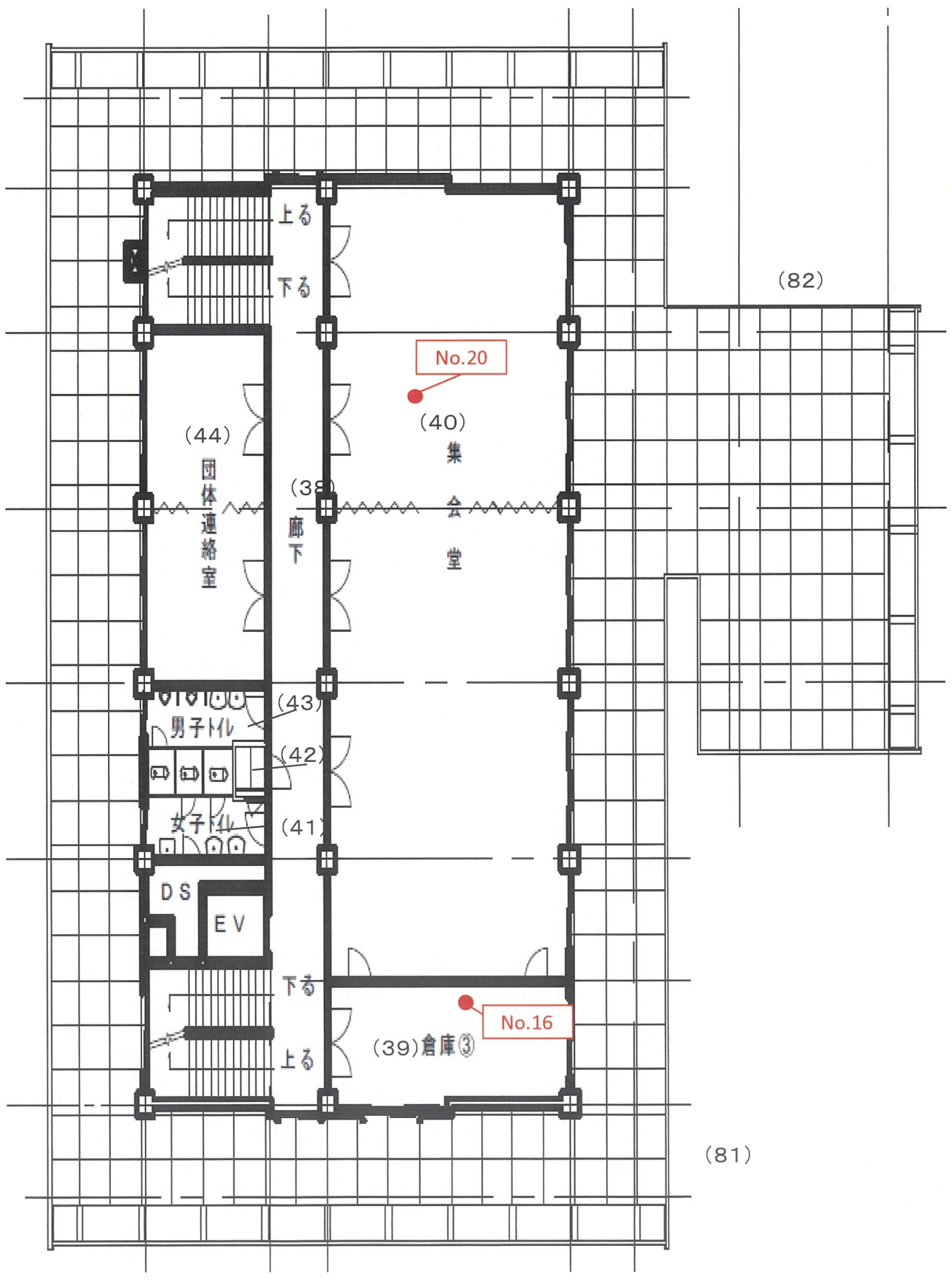
アスベスト疑義建材及びみなし建材の主な使用箇所 地下1階



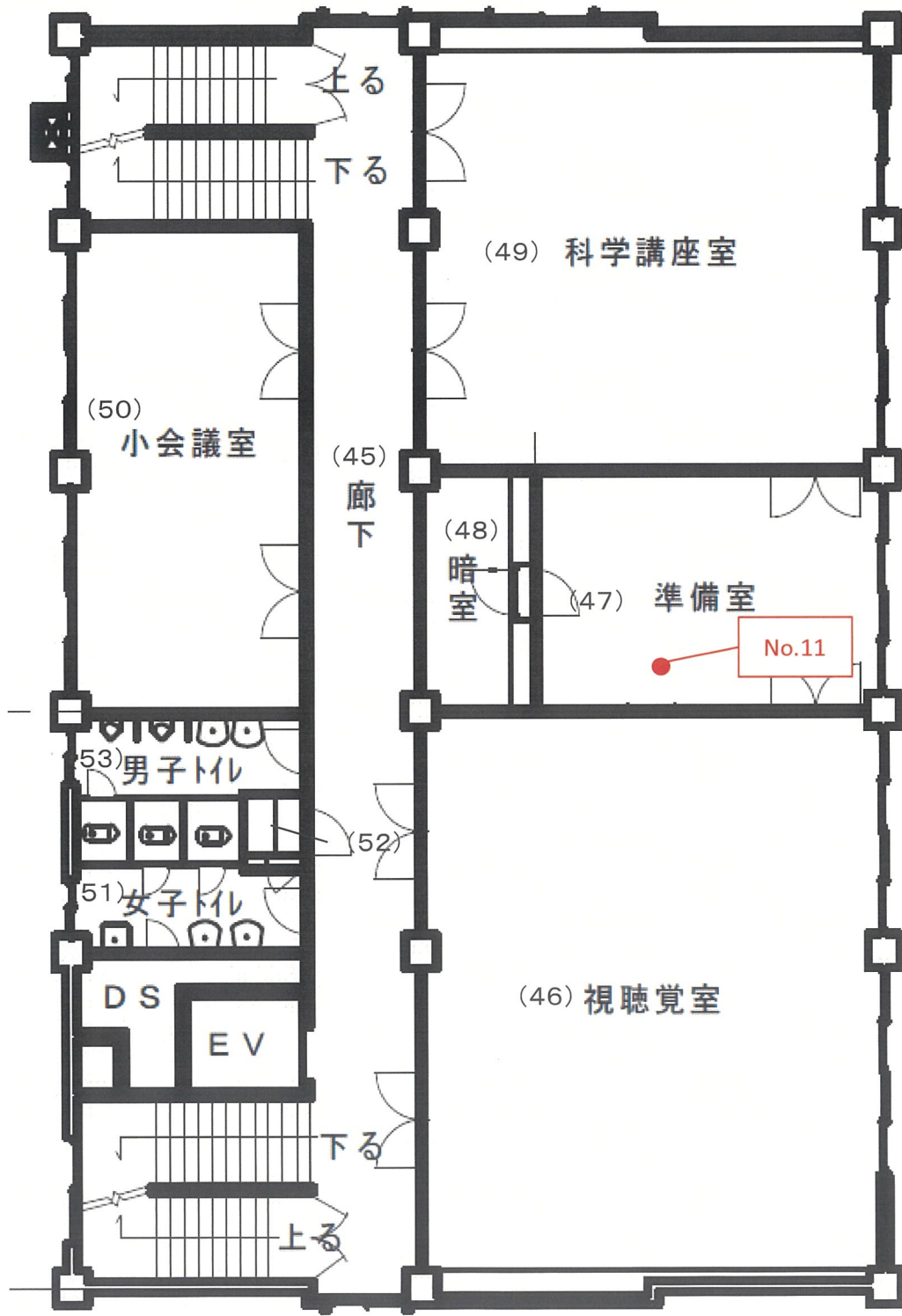
アスベスト疑義建材及びみなし建材の主な使用箇所 1階



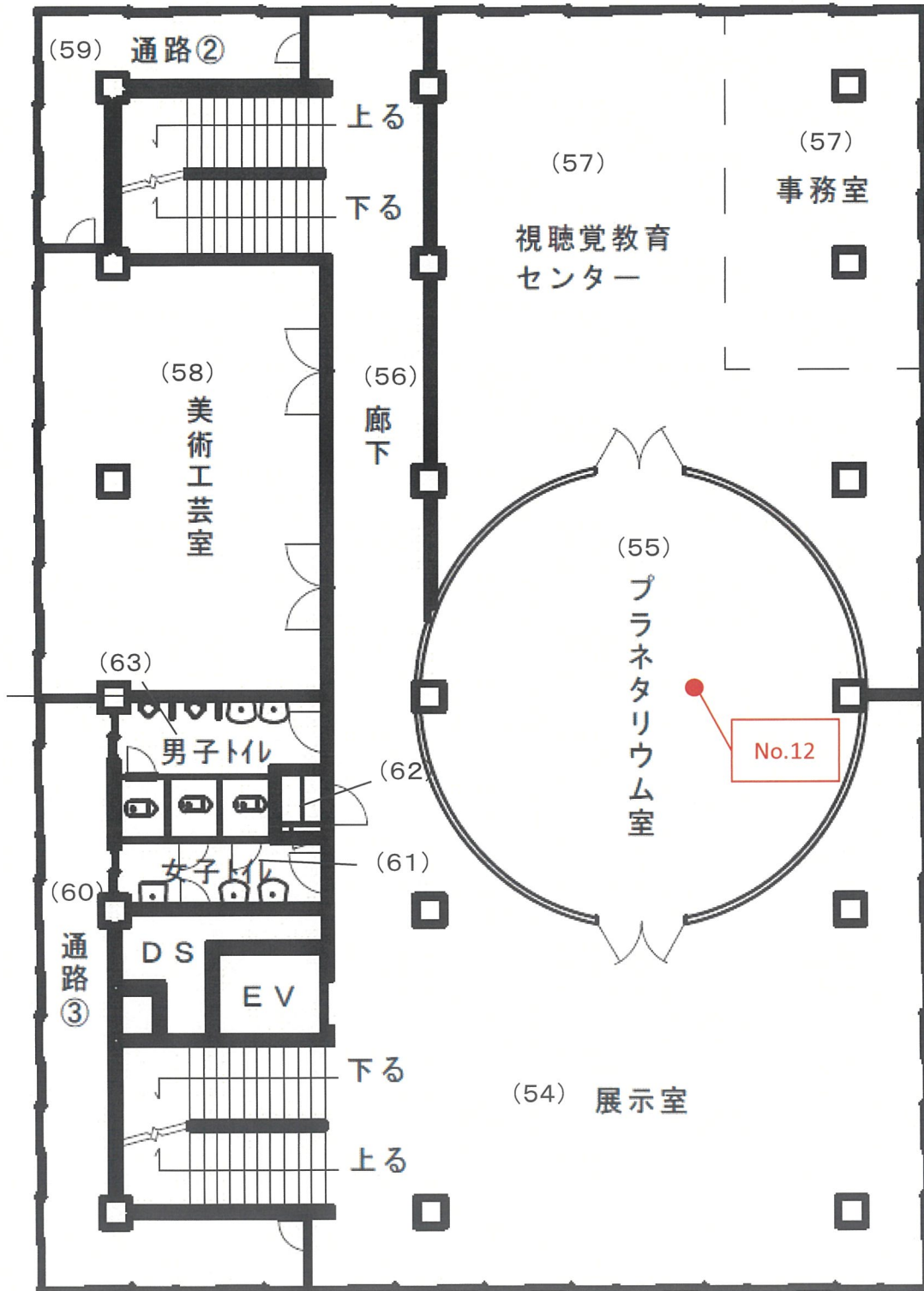
アスベスト疑義建材及びみなし建材の主な使用箇所 2階



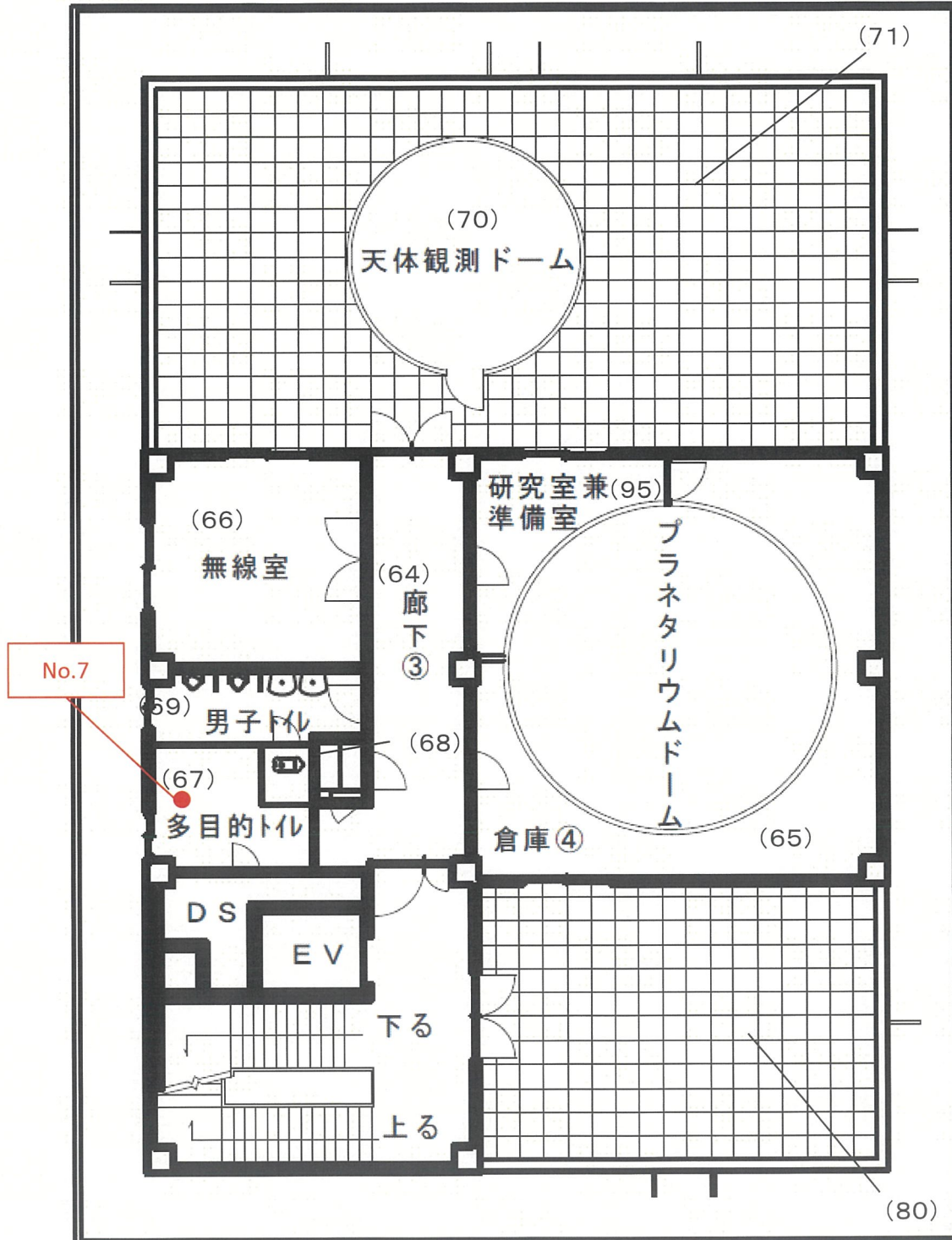
アスベスト疑義建材及びみなし建材の主な使用箇所 3階



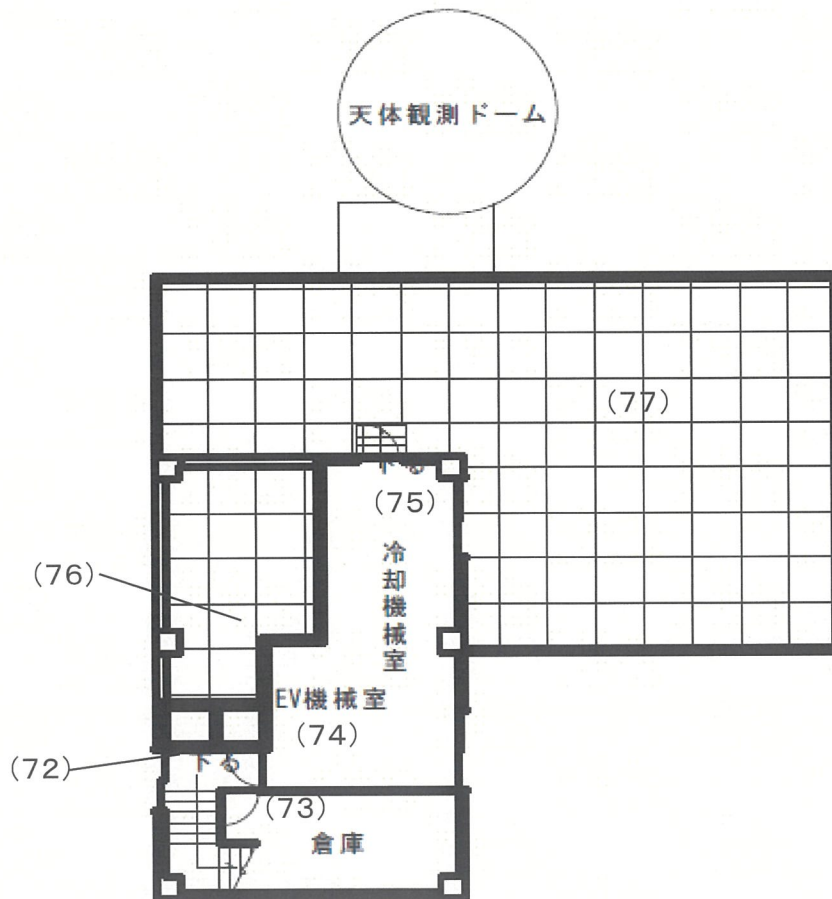
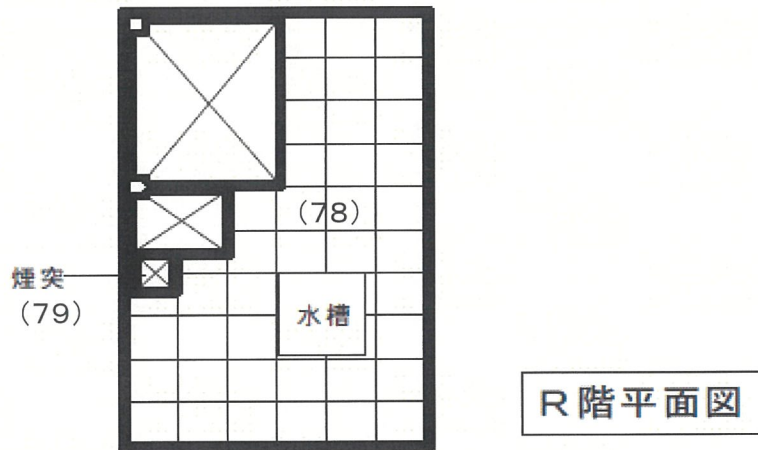
アスベスト疑義建材及びみなし建材の主な使用箇所 4階



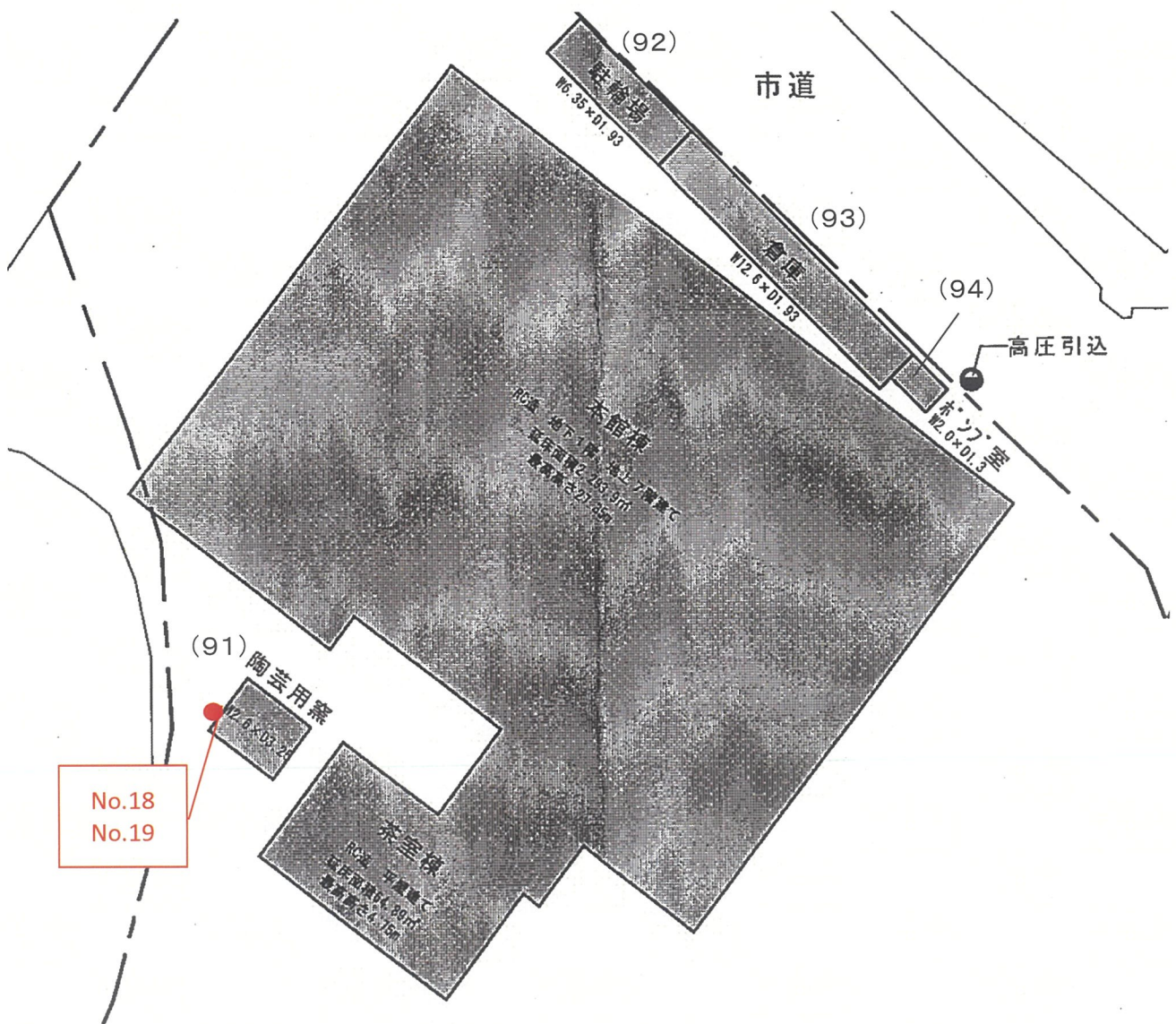
アスベスト疑義建材及びみなし建材の主な使用箇所 5階

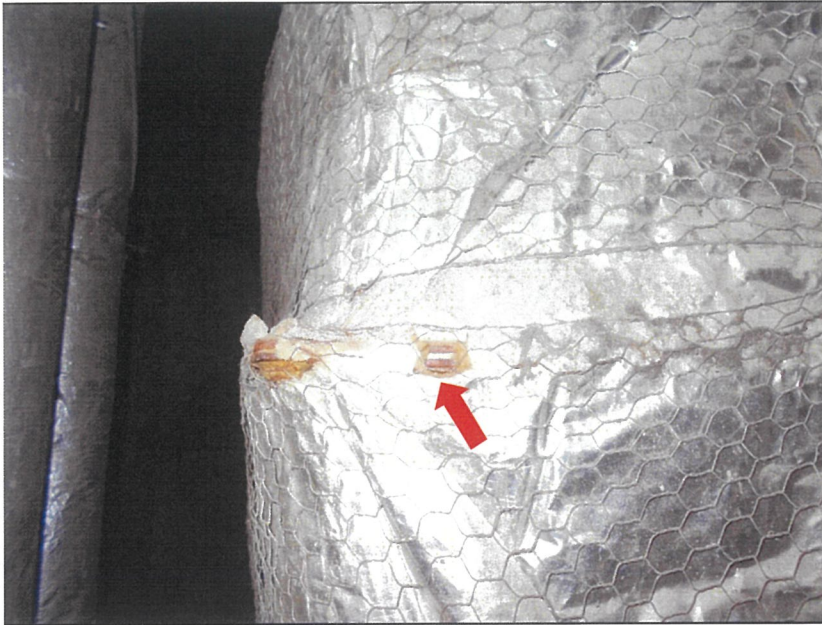


アスベスト疑義建材及びびみなし建材の主な使用箇所 6階・R階



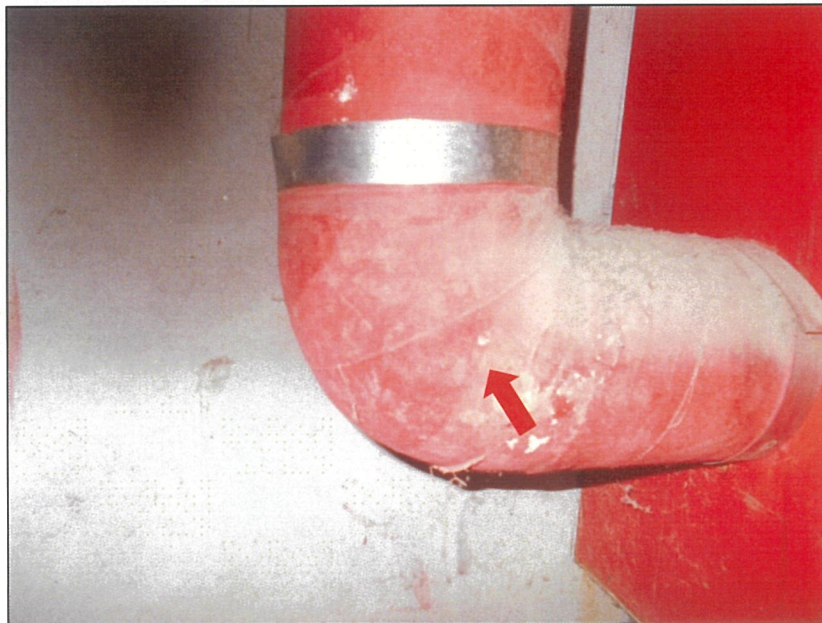
アスベスト疑義建材及びみなし建材の主な使用箇所 外部施設





施設名：宇部市勤労青少年会館

内容：(No.1:建材番号No.10)
空調ダクト連結部(フェルト状)
((3)事務室、(16)DS)



施設名：宇部市勤労青少年会館

内容：(No.2:建材番号No.17)
配管保温材(水練り保温材)
((24)通路(消化栓設備)等)



施設名：宇部市勤労青少年会館

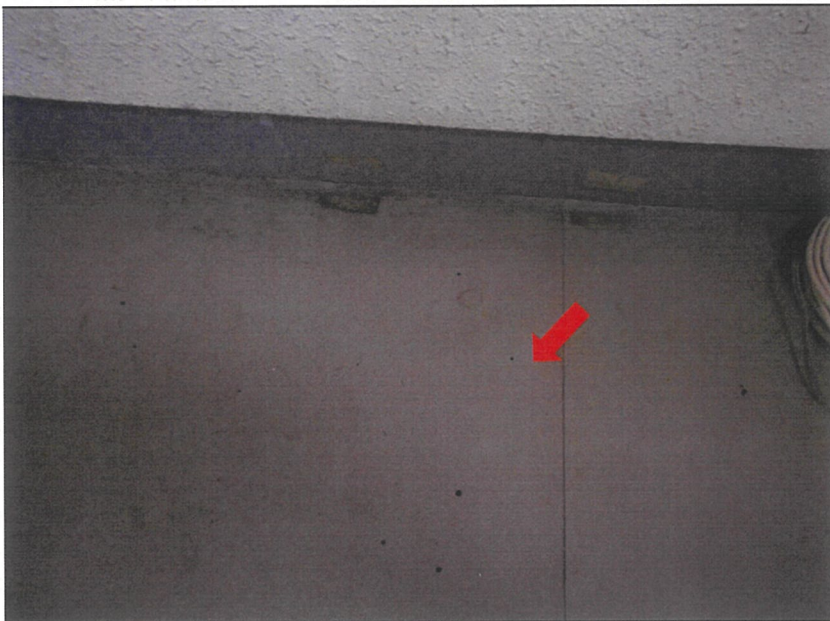
内容：(No.3:建材番号No.25)
建具廻り シーリング
(建物外壁)



施設名：宇部市勤労青少年会館

内容：(No.4:建材番号No.27)
床 ビニル床シート(ライトグリーン)
((12)応接室 等)

※みなし含有建材



施設名：宇部市勤労青少年会館

内容：(No.5:建材番号No.28)
床 ビニル床シート(グレー)
((3)事務室 等)

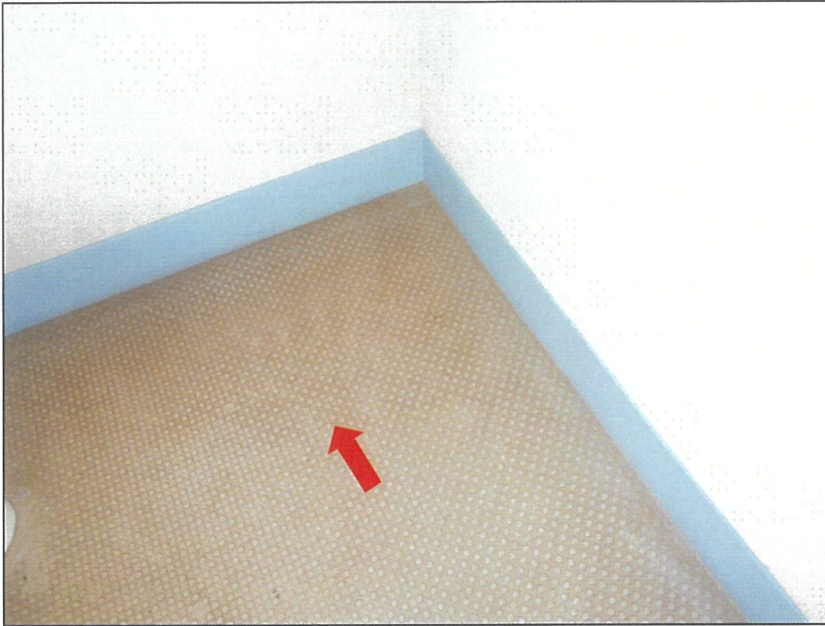
※みなし含有建材



施設名：宇部市勤労青少年会館

内容：(No.6:建材番号No.29)
床 ビニル床シート(ライトグレー)
((4)学びの部屋 等)

※みなし含有建材



施設名：宇部市勤労青少年会館

内容：(No.7:建材番号No.30)
床 ビニル床シート(エボンス加工)
((67)多目的トイレ)

※みなし含有建材



施設名：宇部市勤労青少年会館

内容：(No.8:建材番号No.31)
床 ビニル床タイル(レッド)
((9)階段室(東))

※みなし含有建材



施設名：宇部市勤労青少年会館

内容：(No.9:建材番号No.32)
床 ビニル床タイル(ブルー)
((17)階段室(西))

※みなし含有建材



施設名：宇部市勤労青少年会館

内容：(No.10:建材番号No.33)
床 ビニル床タイル(ライトグレー)
((18)階段室(西)等)

※みなし含有建材



施設名：宇部市勤労青少年会館

内容：(No.11:建材番号No.34)
床 ビニル床タイル(ピンク)
((47)準備室等)

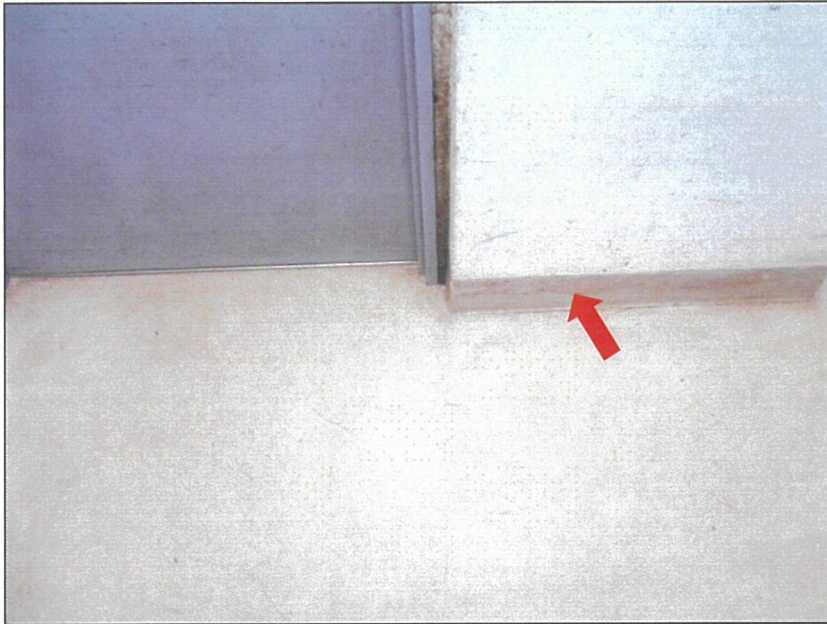
※みなし含有建材



施設名：宇部市勤労青少年会館

内容：(No.12:建材番号No.35)
床 ビニル床タイル(ブラック)
((55)プラネタリウム)

※みなし含有建材



施設名：宇部市勤労青少年会館

内容：(No.13:建材番号No.36)
巾木 ビニル巾木(ライトグレー)
((19)廊下②)

※みなし含有建材



施設名：宇部市勤労青少年会館

内容：(No.14:建材番号No.37)
天井内 石膏ボード(無地)
((21)多目的ルーム)

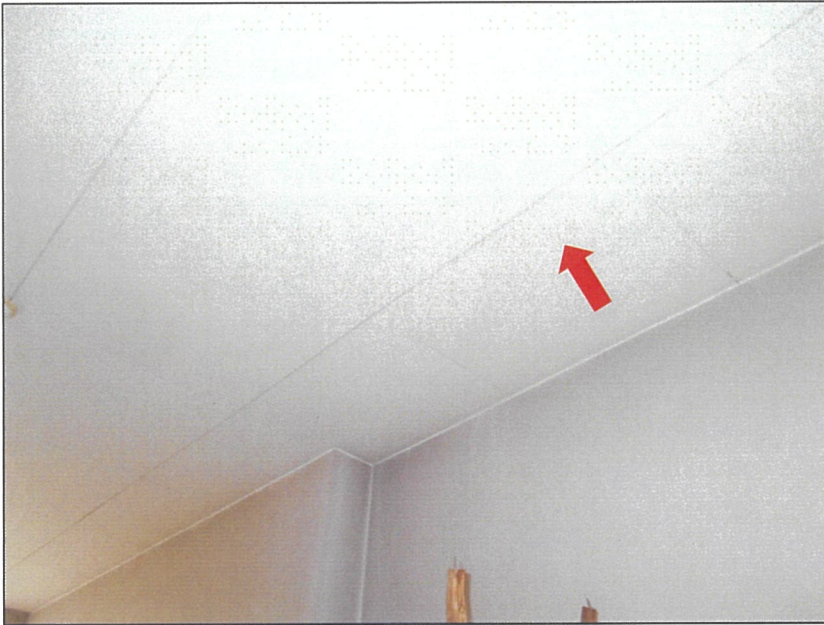
※みなし含有建材



施設名：宇部市勤労青少年会館

内容：(No.15:建材番号No.38)
壁 クロス+モルタル下地
((10)更衣室①)

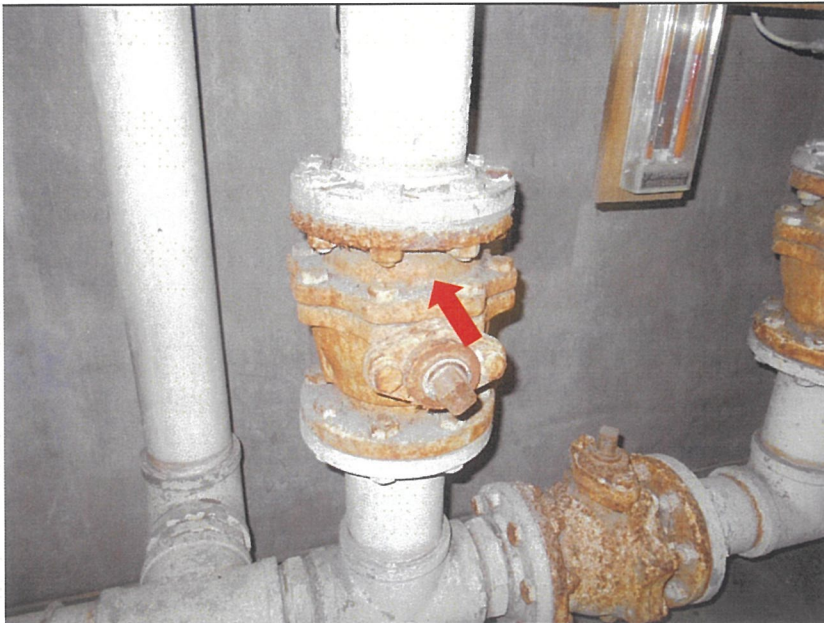
※みなし含有建材



施設名：宇部市勤労青少年会館

内容：(No.16:建材番号No.39)
天井 塗装+石膏ボード
((39)倉庫③)

※みなし含有建材



施設名：宇部市勤労青少年会館

内容：(No.17:建材番号No.40)
配管 スレートパッキン
((23)ドライエリア(東)等)

※みなし含有建材



施設名：宇部市勤労青少年会館

内容：(No.18:建材番号No.41)
屋根・壁 小波スレート
((91)陶芸用釜等)

※みなし含有建材



施設名：宇部市勤労青少年会館

内容：(No.19:建材番号No.42)

屋根 大波スレート

((91)陶芸用釜)

※みなし含有建材



施設名：宇部市勤労青少年会館

内容：(No.20:建材番号No.43)

床 ビニル床シート(レッド)

((40)集会室)

※みなし含有建材



内容：宇部市勤労青少年会館

(No.21:建材番号No.44)

天井 スレート板

((14)湯沸室)

※みなし含有建材

■石綿含有建材調査結果の詳細票

建築物の概要	
建築物・棟名称	旧宇部市勤労青少年会館(本館棟・茶室棟)、駐輪場、倉庫、ポンプ室、陶芸用釜
建築物所在地	山口県宇部市松山町1丁目12番地1号
建築物用途	事務所
建築物所有者(住所)	-
竣工年月	1962年
増改築の履歴	履歴有
建築物構造	鉄筋コンクリート造
敷地面積(延べ面積)	2394m ² (宇部市勤労青少年会館(本館棟・茶室棟))

調査の概要	
調査種別(調査期間)	現地調査(2023年6月2日、5日)、分析調査(2023年7月31日、8月1日)
書面・現地調査会社名	中外テクノス株式会社 山口支店
調査会社住所 / TEL	山口県周南市築港町5-27 / 0834-31-4848
調査者	■■■■■■ [特定建築物石綿含有建材調査者(■■■■■■)]

調査箇所										
建築物/棟	階	部屋名	部位	建材番号	建材名 <small>注)黄色いセル:石綿含有疑義建材を表す 注)赤文字:石綿含有もしくはみなし含有であることを表す</small>	石綿の有不含	材料レベル	石綿の有不含の判定根拠		
								調査の別	参照設計図書(年)	備考
旧宇部市勤労青少年会館(本館棟)	地下1階	(18)階段室(西)	天井	No.2	内装塗材(モルタル下地)	不含		書面,現地,分析		
			壁	No.2	内装塗材(モルタル下地)	不含		書面,現地,分析		
			巾木	No.2	内装塗材(モルタル下地)	不含		書面,現地,分析		
			床	No.33	ビニル床タイル(ライトグレー)	有(みなし)	レベル3	書面,現地		
		(27)階段室(東)	天井	No.2	内装塗材(モルタル下地)	不含		書面,現地,分析		
			壁	No.2	内装塗材(モルタル下地)	不含		書面,現地,分析		
			巾木	No.2	内装塗材(モルタル下地)	不含		書面,現地,分析		
			床	No.31	ビニル床タイル(レッド)	有(みなし)	レベル3	書面,現地		
		(28)倉庫①	天井		コンクリート	-		書面,現地		
			壁		コンクリート	-		書面,現地		
			床		コンクリート	-		書面,現地		
		(20)倉庫②	天井内		コンクリート	-		書面,現地		
	壁			コンクリート	-		書面,現地			
	床			コンクリート	-		書面,現地			
	(21)多目的ルーム	天井内	No.37	石膏ボード(無地)	有(みなし)	レベル3	書面,現地			
		天井	No.11	岩綿吸音板+石膏ボード①	不含		書面,現地,分析			
		天井		コンクリート(梁)	-		書面,現地			
		壁	No.13	けい酸カルシウム板(第1種)①	不含		書面,現地,分析			
		巾木		木巾木	-		書面,現地			
		床		フローリング	-		書面,現地			
		その他		配管(樹脂枠+ガラスウール)	-		書面,現地			
	(22)機械及び電気室	天井		コンクリート	-		書面,現地			
		壁		コンクリート	-		書面,現地			
		壁	No.14	けい酸カルシウム板(第1種)②	不含		書面,現地,分析			
床			コンクリート	-		書面,現地				
その他			配管(樹脂枠+ガラスウール)	-		書面,現地				
(26)廊下①	天井		塗装+合板	-		書面,現地				
	壁		コンクリート	-		書面,現地				
	壁	No.16	プラスター塗	不含		書面,現地,分析				
	腰壁		モルタル	-		書面,現地				
	巾木		モルタル	-		書面,現地				
	床		コンクリート	-		書面,現地				

調査箇所										
建築物/ 棟	階	部屋名	部位	建材 番号	建材名 注)黄色いセル:石綿含有疑義建材を表す 注)赤文字:石綿含有もしくはみなし含有であることを表す	石綿の有不含	材料レベル	石綿の有不含の判定根拠		
								調査の別	参照設計図書(年)	備考
旧宇部市勤 労青少年会 館(本館棟)	地下1階	(19)廊下②	天井	No.1	化粧石膏ボード	不含		書面,現地,分析		
			壁	No.2	内装塗材(モルタル下地)	不含		書面,現地,分析		
			巾木	No.36	ビニール巾木(ライトグレー)	有(みなし)	レベル3	書面,現地,		
			床	No.33	ビニール床シート(ライトグレー)	有(みなし)	レベル3	書面,現地,		
		(24)通路①	天井		コンクリート	-		書面,現地,		
			壁		コンクリート	-		書面,現地,		
			壁	No.14	けい酸カルシウム板(第1種)②	不含		書面,現地,分析		
			巾木		モルタル	-		書面,現地,		
			床		コンクリート	-		書面,現地,		
			配管	No.17	配管保温材(水練り保温材)	含有	レベル2	書面,現地,分析		
		(25)DS	天井		コンクリート	-		書面,現地,		
			壁		コンクリート	-		書面,現地,		
			床		コンクリート	-		書面,現地,		
			その他	No.10	空調ダクト連結部パッキン(フェルト状)	含有	レベル2	書面,現地,分析		
		(29)湯沸室	天井		塗装+合板	-		書面,現地,		
			壁	No.16	プラスター塗	不含		書面,現地,分析		
			腰壁		モルタル	-		書面,現地,		
			巾木	No.2	内装塗剤(モルタル下地)	不含		書面,現地,分析		
		(30)脱衣室	床		コンクリート	-		書面,現地,		
			天井		塗装+合板	-		書面,現地,		
			壁	No.16	プラスター塗	不含		書面,現地,分析		
		(31)浴室	床	No.3	フローリング	-		書面,現地,		
			床	No.3	タイル+モルタル下地①	不含		書面,現地,分析		
			天井		塗装+合板	-		書面,現地,		
		(32)管理人室	壁	No.16	プラスター塗	不含		書面,現地,分析		
			床		タタミ	-		書面,現地,		
			天井		杉(木)	-		書面,現地,		
		(33)管理人室 押入	壁	No.16	プラスター塗	不含		書面,現地,分析		
			床		合板	-		書面,現地,		
			天井		杉(木)	-		書面,現地,		
		(34)縁側	壁	No.16	プラスター塗	不含		書面,現地,分析		
			床		フローリング	-		書面,現地,		
			天井		塗装+合板	-		書面,現地,		
		(35)洗面所	壁	No.16	プラスター塗	不含		書面,現地,分析		
			腰壁		モルタル	-		書面,現地,		
			床		フローリング	-		書面,現地,		
			天井		塗装+合板	-		書面,現地,		
		(36)トイレ	壁	No.16	プラスター塗	不含		書面,現地,分析		
			腰壁		モルタル	-		書面,現地,		
			床		コンクリート	-		書面,現地,		
		(37)ドライエリア(西)	天井		合板	-		書面,現地,		
			壁		コンクリート	-		書面,現地,		
床			コンクリート	-		書面,現地,				

調査箇所										
建築物/ 棟	階	部屋名	部位	建材 番号	建材名 注)黄色いセル:石綿含有疑義建材を表す 注)赤文字:石綿含有もしくはみなし含有であることを表す	石綿の有不含	材料レベル	石綿の有不含の判定根拠		
								調査の別	参照設計図書(年)	備考
旧宇部市勤 労青少年会 館(本館棟)	地下1階	(23)ドライエリア(東)	天井		合板	-		書面,現地,		
			壁		コンクリート	-		書面,現地,		
			床		コンクリート	-		書面,現地,		
			ガス供給部	No.40	スレートパッキン	有(みなし)	レベル3	書面,現地,		
		(83)ポンプ室	天井		コンクリート	-		書面,現地,		
			壁		コンクリート+モルタル下地	-		書面,現地,		
			床		コンクリート+モルタル下地	-		書面,現地,		
			配管	No.17	配管保温材(水練り保温材)	含有	レベル2	書面,現地,分析		
	配管		No.40	スレートパッキン	有(みなし)	レベル3	書面,現地,			
	1階	(1)風除室	天井	No.1	化粧石膏ボード	不含		書面,現地,分析		
			壁	No.2	内装塗材(モルタル下地)	不含		書面,現地,分析		
			壁		スチールパーテーション	-		書面,現地,		
			壁		扉(ガラス)	-		書面,現地,		
			巾木	No.2	内装塗材(モルタル下地)	不含		書面,現地,分析		
			床		人工大理石	-		書面,現地,		
			床		人工タイル	-		書面,現地,		
		(2)玄関ホール	天井内		コンクリート	-		書面,現地,		
			天井	No.1	化粧石膏ボード	不含		書面,現地,分析		
			壁	No.2	内装塗材(モルタル下地)	不含		書面,現地,分析		
			壁		スチールパーテーション	-		書面,現地,		
			壁		扉(ガラス)	-		書面,現地,		
			壁	No.8	吹付タイル(厚め塗り)	不含		書面,現地,分析		
			壁		人工大理石	-		書面,現地,		
			巾木	No.2	内装塗材(モルタル下地)	不含		書面,現地,分析		
			床		人工大理石	-		書面,現地,		
			床		人工タイル	-		書面,現地,		
			その他	No.10	空調ダクト連結部パッキン(フェルト状)	含有	レベル2	書面,現地,分析		
			(3)事務所	天井内		コンクリート	-		書面,現地,	
		天井		No.1	化粧石膏ボード	不含		書面,現地,分析		
		壁			スチールパーテーション	-		書面,現地,		
		壁		No.8	吹付タイル(厚め塗り)	不含		書面,現地,分析		
		壁		No.9	吹付タイル(ゆず肌)	不含		書面,現地,分析		
		巾木		No.2	内装塗材(モルタル下地)	不含		書面,現地,分析		
		床		No.28	ビニール床シート(グレー)	有(みなし)	レベル3	書面,現地,		
		その他		No.10	空調ダクト連結部パッキン(フェルト状)	含有	レベル2	書面,現地,分析		
		(4)学びの部屋	天井内		コンクリート	-		書面,現地,		
	天井		No.1	化粧石膏ボード	不含		書面,現地,分析			
	壁		No.9	吹付タイル(ゆず肌)	不含		書面,現地,分析			
	巾木		No.2	内装塗材(モルタル下地)	不含		書面,現地,分析			
	床		No.29	ビニール床シート(ライトグレー)	有(みなし)	レベル3	書面,現地,			
	(5)廊下	天井内		コンクリート	-		書面,現地,			
		天井	No.1	化粧石膏ボード	不含		書面,現地,分析			
		壁	No.2	内装塗材(モルタル下地)	不含		書面,現地,分析			
		壁		人工大理石	-		書面,現地,			
巾木		No.2	内装塗材(モルタル下地)	不含		書面,現地,分析				
床			人工タイル	-		書面,現地,				
床			人工大理石	-		書面,現地,				

調査箇所											
建築物/ 棟	階	部屋名	部位	建材 番号	建材名 注)黄色いセル:石綿含有疑義建材を表す 注)赤文字:石綿含有もしくはみなし含有であることを表す	石綿の有不含	材料レベル	石綿の有不含の判定根拠			
								調査の別	参照設計図書(年)	備考	
旧宇部市勤 労青少年会 館(本館棟)	1 階	(6)東玄関	天井	No.1	化粧石膏ボード	不含		書面,現地,分析			
			壁	No.2	内装塗材(モルタル下地)	不含		書面,現地,分析			
			壁			人工大理石	-		書面,現地		
			巾木	No.2	内装塗材(モルタル下地)	不含		書面,現地,分析			
			床			人工タイル	-		書面,現地		
			床			人工大理石	-		書面,現地		
		(7)談話室	天井内			コンクリート	-		書面,現地		
			天井	No.1		化粧石膏ボード	不含		書面,現地,分析		
			壁			モザイクタイル貼	-		書面,現地		
			壁			人工大理石	-		書面,現地		
			巾木			木巾木	-		書面,現地		
			床			タイルカーペット(下地合板)	-		書面,現地		
		(8)喫茶	天井			内装塗材(合板)	-		書面,現地		
			天井	No.2		内装塗材(モルタル下地)	不含		書面,現地,分析		
	壁		No.2		内装塗材(モルタル下地)	不含		書面,現地,分析			
	巾木		No.2		内装塗材(モルタル下地)	不含		書面,現地,分析			
	床		No.27		ビニル床シート(ライトグリーン)	有(みなし)	レベル3	書面,現地			
	(9)階段室(東)	天井	No.2		内装塗材(モルタル下地)	不含		書面,現地,分析			
		壁	No.2		内装塗材(モルタル下地)	不含		書面,現地,分析			
		巾木	No.2		内装塗材(モルタル下地)	不含		書面,現地,分析			
		床	No.31		ビニル床タイル(レッド)	有(みなし)	レベル3	書面,現地			
	(10)更衣室①	天井内			コンクリート	-		書面,現地			
		天井	No.1		化粧石膏ボード	不含		書面,現地,分析			
		壁	No.38		クロス+モルタル下地	有(みなし)	レベル3	書面,現地			
		巾木	No.2		内装塗材(下地モルタル)	不含		書面,現地,分析			
		床	No.29		ビニル床シート(ライトグレー)	有(みなし)	レベル3	書面,現地			
	(11)更衣室②	天井内			コンクリート	-		書面,現地			
		天井	No.1		化粧石膏ボード	不含		書面,現地,分析			
		壁	No.38		クロス+モルタル下地	有(みなし)	レベル3	書面,現地			
		巾木			モルタル	-		書面,現地			
		床	No.27		ビニル床タイル(ライトグリーン)	有(みなし)	レベル3	書面,現地			
	(12)応接室	天井内			コンクリート	-		書面,現地			
		天井	No.1		化粧石膏ボード	不含		書面,現地,分析			
		壁	No.9		吹付タイル(ゆず肌)	不含		書面,現地,分析			
		巾木	No.2		内装塗材(下地モルタル)	不含		書面,現地,分析			
		床	No.27		ビニル床シート(ライトグリーン)	有(みなし)	レベル3	書面,現地			
	(13)男子トイレ	天井内			コンクリート	-		書面,現地			
		天井	No.15		けい酸カルシウム板(第1種)③	不含		書面,現地			
		壁	No.6		タイル+モルタル下地④	不含		書面,現地,分析			
		床	No.4		タイル+モルタル下地②	不含		書面,現地,分析			
		その他	No.10		空調ダクト連結部パッキン(フェルト状)	含有	レベル2	書面,現地,分析			
	(14)湯沸室	天井	No.44		塗装+セメント板	有(みなし)	レベル3	書面,現地			
		壁	No.5		タイル+モルタル下地③	不含		書面,現地,分析			
		床	No.3		タイル+モルタル下地①	不含		書面,現地,分析			

調査箇所										
建築物/ 棟	階	部屋名	部位	建材 番号	建材名 注)黄色いセル:石綿含有疑義建材を表す 注)赤文字:石綿含有もしくはみなし含有であることを表す	石綿の有不含	材料レベル	石綿の有不含の判定根拠		
								調査の別	参照設計図書(年)	備考
旧宇部市勤 労青少年会 館(本館棟)	1 階	(15)女子トイレ	天井	No.15	けい酸カルシウム板(第1種)③	不含		書面,現地,		
			壁	No.6	タイル+モルタル下地④	不含		書面,現地,分析		
			床	No.4	タイル+モルタル下地②	不含		書面,現地,分析		
		(16)DS	壁		コンクリート	-		書面,現地,		
			その他	No.10	空調ダクト連結部パッキン(フェルト状)	含有	レベル2	書面,現地,分析		
		(17)階段室(西)	天井	No.2	内装塗材(モルタル下地)	不含		書面,現地,分析		
			壁	No.2	内装塗材(モルタル下地)	不含		書面,現地,分析		
			巾木	No.2	内装塗材(モルタル下地)	不含		書面,現地,分析		
			床	No.27	ビニル床タイル(ライトグリーン)	有(みなし)	レベル3	書面,現地,		
			床	No.32	ビニル床タイル(ブルー)	有(みなし)	レベル3	書面,現地,		
旧宇部市勤 労青少年会 館(茶室棟)	1 階	(84)玄関	天井		木	-		書面,現地,		
			壁	No.24	じゅらく塗装	不含		書面,現地,分析		
			巾木		木	-		書面,現地,		
			床		モルタル	-		書面,現地,		
		(85)湯沸室	天井		木	-		書面,現地,		
			壁	No.24	じゅらく塗装	不含		書面,現地,分析		
			巾木		木	-		書面,現地,		
			床		モルタル	-		書面,現地,		
		(86)便所	天井		木	-		書面,現地,		
			壁	No.2	内装塗材(モルタル下地)	不含		書面,現地,分析		
			床	No.3	タイル+モルタル下地①	不含		書面,現地,分析		
		(87)廊下	天井		木	-		書面,現地,		
			壁	No.24	じゅらく塗装	不含		書面,現地,分析		
			巾木		木	-		書面,現地,		
			床		フローリング	-		書面,現地,		
		(88)和室8帖	天井		木	-		書面,現地,		
			壁	No.24	じゅらく塗装	不含		書面,現地,分析		
			床		畳	-		書面,現地,		
		(89)和室6.5帖	天井		木	-		書面,現地,		
			壁	No.24	じゅらく塗装	不含		書面,現地,分析		
			床		畳	-		書面,現地,		
		(90)押入れ	天井内		コンクリート	-		書面,現地,		
			天井		合板	-		書面,現地,		
			壁		合板	-		書面,現地,		
床			合板	-		書面,現地,				
旧宇部市勤 労青少年会 館(本館棟)	2 階	(38)廊下	天井内		コンクリート	-		書面,現地,		
			天井	No.1	化粧石膏ボード	不含		書面,現地,分析		
			壁	No.2	内装塗材(モルタル下地)	不含		書面,現地,分析		
			巾木	No.2	内装塗材(モルタル下地)	不含		書面,現地,分析		
			床	No.29	ビニル床シート(ライトグレー)	有(みなし)	レベル3	書面,現地,		
			その他	No.10	空調ダクト連結部パッキン(フェルト状)	含有	レベル2	書面,現地,分析		
		(39)倉庫③	天井	No.39	塗装+石膏ボード	有(みなし)	レベル3	書面,現地,		
			壁	No.2	内装塗材(モルタル下地)	不含		書面,現地,分析		
			巾木	No.2	内装塗材(モルタル下地)	不含		書面,現地,分析		
			床		モルタル(コンクリート)	-		書面,現地,		

調査箇所										
建築物/ 棟	階	部屋名	部位	建材 番号	建材名 注)黄色いセル:石綿含有疑義建材を表す 注)赤文字:石綿含有もしくはみなし含有であることを表す	石綿の有不含	材料レベル	石綿の有不含の判定根拠		
								調査の別	参照設計図書(年)	備考
旧宇部市勤 労青少年会 館(本館棟)	2 階	(40)集会堂	天井内		コンクリート	-		書面,現地,		
			天井	No.11	岩綿吸音板+石膏ボード①	不含		書面,現地,		
			壁	No.2	内装塗材(モルタル下地)	不含		書面,現地,分析		
			壁	No.20	木毛板	不含		書面,現地,		
			巾木	No.2	内装塗材(モルタル下地)	不含		書面,現地,分析		
			床	No.43	ビニル床シート(レッド)	有(みなし)	レベル3	書面,現地,		
		その他	No.10	空調ダクト連結部パッキン(フェルト状)	含有	レベル2	書面,現地,分析			
		(41)女子トイレ	天井	No.15	けい酸カルシウム板(第1種)③	不含		書面,現地,		
			壁	No.6	タイル+モルタル下地④	不含		書面,現地,分析		
			床	No.4	タイル+モルタル下地②	不含		書面,現地,分析		
		(42)湯沸室	天井	No.44	塗装+セメント板	有(みなし)	レベル3	書面,現地,		
			壁	No.5	タイル+モルタル下地③	不含		書面,現地,分析		
			床	No.3	タイル+モルタル下地①	不含		書面,現地,分析		
		(43)男子トイレ	天井内		コンクリート	-		書面,現地,		
			天井	No.15	けい酸カルシウム板(第1種)③	不含		書面,現地,		
	壁		No.6	タイル+モルタル下地④	不含		書面,現地,分析			
	床		No.4	タイル+モルタル下地②	不含		書面,現地,分析			
	(44)団体連絡室	天井	No.1	化粧石膏ボード	不含		書面,現地,分析			
		壁	No.38	クロス貼+石膏ボード	有(みなし)	レベル3	書面,現地,			
		壁		木板	-		書面,現地,			
		巾木		木巾木	-		書面,現地,			
		床	No.29	ビニル床シート(ライトグレー)	有(みなし)	レベル3	書面,現地,			
	3 階	(45)廊下	天井	No.1	化粧石膏ボード	不含		書面,現地,分析		
			壁	No.2	内装塗材(モルタル下地)	不含		書面,現地,分析		
			巾木	No.2	内装塗材(モルタル下地)	不含		書面,現地,分析		
			床	No.29	ビニル床シート(ライトグレー)	有(みなし)	レベル3	書面,現地,		
		(46)視聴覚室	天井内		コンクリート	-		書面,現地,		
			天井	No.12	岩綿吸音板+石膏ボード②	不含		書面,現地,分析		
			壁	No.20	木毛板	不含		書面,現地,分析		
			壁		コンクリート	-		書面,現地,		
			巾木		木巾木	-		書面,現地,		
		床	No.29	ビニル床シート(ライトグレー)	有(みなし)	レベル3	書面,現地,			
		(47)準備室	天井内		コンクリート	-		書面,現地,		
			天井	No.19	塗装+有孔石膏ボード	不含		書面,現地,分析		
			壁	No.21	ゾラコート吹付	不含		書面,現地,分析		
			巾木	No.2	内装塗材(モルタル下地)	不含		書面,現地,分析		
		床	No.34	ビニル床タイル(ピンク)	有(みなし)	レベル3	書面,現地,			
	(48)暗室	天井		塗装+合板	-		書面,現地,			
		壁		クロス+合板	-		書面,現地,			
		壁		塗装+合板	-		書面,現地,			
		壁	No.2	内装塗材(モルタル下地)	不含		書面,現地,分析			
		床		人研ぎ(大理石)	-		書面,現地,			
	(49)科学講座室	天井	No.18	化粧塗材+モルタル下地	不含		書面,現地,分析			
		壁	No.2	内装塗材(モルタル下地)	不含		書面,現地,分析			
		壁		コンクリート	-		書面,現地,			
		巾木	No.2	内装塗材(モルタル下地)	不含		書面,現地,分析			
		床	No.34	ビニル床タイル(ピンク)	有(みなし)	レベル3	書面,現地,			
		その他		樹脂枠+ガラスウール(対象外)	-		書面,現地,			

調査箇所											
建築物/ 棟	階	部屋名	部位	建材 番号	建材名 注)黄色いセル:石綿含有疑義建材を表す 注)赤文字:石綿含有もしくはみなし含有であることを表す	石綿の有不含	材料レベル	石綿の有不含の判定根拠			
								調査の別	参照設計図書(年)	備考	
旧宇部市勤 労青少年会 館(本館棟)	3 階	(50) 小会議室	天井	No.18	化粧塗材+モルタル下地	不含		書面,現地,分析			
			壁	No.2	内装塗材(モルタル下地)	不含		書面,現地,分析			
			壁			コンクリート(梁・柱)	-		書面,現地		
			巾木	No.2	内装塗材(モルタル下地)	不含		書面,現地,分析			
			床	No.27	ビニル床シート(ライトグリーン)	有(みなし)	レベル3	書面,現地			
		(51) 女子トイレ	天井	No.15	けい酸カルシウム板(第1種)③	不含		書面,現地,分析			
			壁	No.6	タイル+モルタル下地④	不含		書面,現地,分析			
			床	No.4	タイル+モルタル下地②	不含		書面,現地,分析			
		(52) 湯沸室	天井	No.44	塗装+セメント板	有(みなし)	レベル3	書面,現地			
			壁	No.5	タイル+モルタル下地③	不含		書面,現地,分析			
			床	No.3	タイル+モルタル下地①	不含		書面,現地,分析			
		(53) 男子トイレ	天井内			コンクリート	-		書面,現地		
	天井		No.15	けい酸カルシウム板(第1種)③	不含		書面,現地,分析				
	壁		No.6	タイル+モルタル下地④	不含		書面,現地,分析				
	床		No.4	タイル+モルタル下地②	不含		書面,現地,分析				
	4 階	(54) 展示室	天井内			コンクリート	-		書面,現地		
			天井	No.1	化粧石膏ボード	不含		書面,現地,分析			
			壁			スチール(プラネタリウム)	-		書面,現地		
			壁	No.2	内装塗材(モルタル下地)	不含		書面,現地,分析			
			腰壁	No.2	内装塗材(モルタル下地)	不含		書面,現地,分析			
			巾木	No.2	内装塗材(モルタル下地)	不含		書面,現地,分析			
			床	No.29	ビニル床シート(ライトグレー)	有(みなし)	レベル3	書面,現地			
		(55) プラネタリウム	天井			樹脂繊維+塗装	-		書面,現地		
			壁			塗装+有孔合板	-		書面,現地		
			巾木			木巾木	-		書面,現地		
			床	No.35	ビニル床タイル(ブラック)	有(みなし)	レベル3	書面,現地			
		(56) 廊下	天井内			コンクリート	-		書面,現地		
			天井	No.1	化粧石膏ボード	不含		書面,現地,分析			
壁					スチール(プラネタリウム)	-		書面,現地			
壁			No.2	内装塗材(下地モルタル)	不含		書面,現地,分析				
腰壁			No.2	内装塗材(下地モルタル)	不含		書面,現地,分析				
巾木			No.2	内装塗材(下地モルタル)	不含		書面,現地,分析				
(57) 事務室 視聴覚教育センター		床	No.29	ビニル床シート(ライトグレー)	有(みなし)	レベル3	書面,現地				
		天井	No.39	塗装+石膏ボード	有(みなし)	レベル3	書面,現地				
		壁			合板	-		書面,現地			
		壁			コンクリート(柱)	-		書面,現地			
(58) 美術工芸室		巾木	No.2	内装塗材(モルタル下地)	不含		書面,現地,分析				
		床	No.34	ビニル床タイル(ピンク)	有(みなし)	レベル3	書面,現地				
		天井	No.1	化粧石膏ボード	不含		書面,現地,分析				
		壁	No.20	木毛板	不含		書面,現地,分析				
(59) 通路②		巾木			木巾木	-		書面,現地			
		床	No.27	ビニル床シート(ライトグリーン)	有(みなし)	レベル3	書面,現地				
		天井	No.39	塗装+石膏ボード	有(みなし)	レベル3	書面,現地				
	壁			コンクリート	-		書面,現地				
	巾木			モルタル	-		書面,現地				
	床			コンクリート	-		書面,現地				

調査箇所										
建築物/ 棟	階	部屋名	部位	建材 番号	建材名 注)黄色いセル:石綿含有疑義建材を表す 注)赤文字:石綿含有もしくはみなし含有であることを表す	石綿の有不含	材料レベル	石綿の有不含の判定根拠		
								調査の別	参照設計図書(年)	備考
旧宇部市勤 労青少年会 館(本館棟)	4 階	(60)通路③	天井内		コンクリート	-		書面,現地,		
			天井	No.39	塗装+石膏ボード	有(みなし)	レベル3	書面,現地,		
			壁		コンクリート	-		書面,現地,		
			巾木		モルタル	-		書面,現地,		
			床		コンクリート	-		書面,現地,		
		(61)女子トイレ	天井	No.15	けい酸カルシウム板(第1種)③	不含		書面,現地,分析		
			壁	No.6	タイル+モルタル下地④	不含		書面,現地,分析		
			床	No.4	タイル+モルタル下地②	不含		書面,現地,分析		
		(62)湯沸室	天井	No.44	塗装+セメント板	有(みなし)	レベル3	書面,現地,		
			壁	No.5	タイル+モルタル下地③	不含		書面,現地,分析		
			床	No.3	タイル+モルタル下地①	不含		書面,現地,分析		
		(63)男子トイレ	天井	No.15	けい酸カルシウム板(第1種)③	不含		書面,現地,分析		
	壁		No.6	タイル+モルタル下地④	不含		書面,現地,分析			
	床		No.4	タイル+モルタル下地②	不含		書面,現地,分析			
	5 階	(64)廊下③	天井	No.19	塗装+有孔石膏ボード	不含		書面,現地,分析		
			壁	No.21	ゾラコート吹付	不含		書面,現地,分析		
			壁	No.2	内装塗材(モルタル下地)	不含		書面,現地,分析		
			巾木	No.2	内装塗材(モルタル下地)	不含		書面,現地,分析		
			床	No.29	ビニル床シート(ライトグレー)	有(みなし)	レベル3	書面,現地,		
			配管	No.17	配管保温材(水練り保温材)	含有	レベル2	書面,現地,分析		
		(65)倉庫④	天井内		コンクリート	-		書面,現地,		
			壁		コンクリート	-		書面,現地,		
			床		コンクリート	-		書面,現地,		
			その他		プラネタリウム天井板	-		書面,現地,		
			その他	No.10	空調ダクト連結部パッキン(フェルト状)	含有	レベル2	書面,現地,分析		
		(95)研究室兼準備室	天井	No.39	塗装+石膏ボード	有(みなし)	レベル3	書面,現地,		
			壁		塗装+木	-		書面,現地,		
壁				塗装+コンクリート	-		書面,現地,			
床			No.16	プラスター塗	不含		書面,現地,分析			
(66)無線室	天井		吸音板テックス	-		書面,現地,				
	壁	No.20	木毛板	不含		書面,現地,分析				
	巾木		木巾木	-		書面,現地,				
	床	No.33	ビニル床タイル(ライトグレー)	有(みなし)	レベル3	書面,現地,				
(67)多目的トイレ	天井		塗装+合板	-		書面,現地,				
	壁	No.5	タイル+モルタル下地③	不含		書面,現地,分析				
	壁	No.16	プラスター塗	不含		書面,現地,分析				
	巾木	No.2	内装塗材(モルタル下地)	不含		書面,現地,分析				
	床	No.30	ビニル床シート(エボンス加工)	有(みなし)	レベル3	書面,現地,				
(68)湯沸室	天井	No.44	塗装+セメント板	有(みなし)	レベル3	書面,現地,				
	壁	No.5	タイル+モルタル下地③	不含		書面,現地,分析				
		床	No.3	タイル+モルタル下地①	不含		書面,現地,分析			

調査箇所										
建築物/ 棟	階	部屋名	部位	建材 番号	建材名 <small>注)黄色いセル:石綿含有疑義建材を表す 注)赤文字:石綿含有もしくはみなし含有であることを表す</small>	石綿の有不含	材料レベル	石綿の有不含の判定根拠		
								調査の別	参照設計図書(年)	備考
旧宇部市勤 労青少年会 館(本館棟)	5 階	(69)男子トイレ	天井		塗装+合板	-		書面,現地,		
			壁	No.16	プaster塗	不含		書面,現地,分析		
			壁	No.5	タイル+モルタル下地③	不含		書面,現地,分析		
			床	No.3	タイル+モルタル下地①	不含		書面,現地,分析		
		(70)天体観測ドーム	天井内		塗装+樹脂繊維	-		書面,現地,		
			壁		塗装+樹脂繊維	-		書面,現地,		
			床		合板フローリング	-		書面,現地,		
			外廻り		塗装+樹脂繊維	-		書面,現地,		
			外廻り		吹付タイル+コンクリート	-		書面,現地,		分析した結果、不含とする。
	(71)屋上	塔屋の外壁		石粉吹付+ALC	-		書面,現地,		分析した結果、不含とする。	
		床	No.23	塗装+アスファルト防水	不含		書面,現地,分析			
	6 階	(72)階段室	天井	No.19	塗装+有孔石膏ボード	不含		書面,現地,分析		
			壁	No.2	内装塗材(モルタル下地)	不含		書面,現地,分析		
			床	No.32	ビニル床タイル(ブルー)	有(みなし)	レベル3	書面,現地,		
		(73)倉庫・研究室兼準備室	天井		コンクリート	-		書面,現地,		
			壁		コンクリート	-		書面,現地,		
			床		木	-		書面,現地,		
		(74)EV機械室	天井		コンクリート	-		書面,現地,		
			壁		コンクリート	-		書面,現地,		
			床		塗装+コンクリート	-		書面,現地,		
		(75)冷却機械室	天井		コンクリート	-		書面,現地,		
			壁		コンクリート	-		書面,現地,		
			床		塗装+コンクリート	-		書面,現地,		
			その他		配管保温材(樹脂繊維+グラスウール)	-		書面,現地,		
			その他	No.10	空調ダクト連結部パッキン(フェルト状)	含有	レベル2	書面,現地,分析		
		その他		空調排気ダクト(キャンバス布)	-		書面,現地,			
		(76)屋上①	床	No.22	塗膜防水	不含		書面,現地,分析		
(77)屋上②		床	No.23	塗装+アスファルト防水	不含		書面,現地,分析			
(78)屋上③		床	No.23	塗装+アスファルト防水	不含		書面,現地,分析			
(79)煙突	外部		石粉吹付(ALC)	-		書面,現地,		分析した結果、不含とする。		
	内部		コンクリート	-		書面,現地,				
(80)屋上(5階)	天井		石粉吹付(軒裏)	-		書面,現地,				
	床	No.23	塗装+アスファルト防水	不含		書面,現地,分析				
(81)屋上(2階)	床	No.23	塗装+アスファルト防水	不含		書面,現地,分析				
(82)茶室棟屋上	床	No.23	塗装+アスファルト防水	不含		書面,現地,分析				
外部	建具廻り	No.25	シーリング材	含有	レベル3	書面,現地,分析				
	外壁		石粉吹付+コンクリート	-		書面,現地,		分析した結果、不含とする。		
	外壁	No.7	タイル+モルタル下地⑤	不含		書面,現地,分析				

