

山口県小児救急医療ガイドブック

必携！

子ども救急

～休日・夜間の受診の手引き～

対象年齢：生後1か月～6歳



山 口 県

監修：山口県小児科医会



目 次

はじめに

急病のときの対応

発 熱	1
吐き気・嘔吐	3
下 痢	5
腹 痛	7
咳 ・ 喘 鳴	9
誤 飲	11
頭 部 打 撲	13
け い れ ん	15

お医者さんへの上手なかかり方	17
----------------	----

いざというときの連絡先

小児救急医療電話相談（＃8000）	18
「こどもの救急」ホームページ	19
小児科医等へのオンライン相談	20
休日や夜間の当番医をさがす	
「医療情報ネット（ナビイ）」ホームページ	21
休日夜間急患センター	22
山口県消防本部一覧	23
救急車の利用のしかた	24
市町の育児相談のご案内	25



はじめに

子どもは、「熱を出す」「吐く」などいろいろな症状を急に起こします。とくに、休日や夜間の場合には、不安になることも多いと思います。

このガイドブックは、お子さんの急な病気やけがの場合に、受診した方がよいかどうかの判断をお手伝いすることを目的に作成しました。

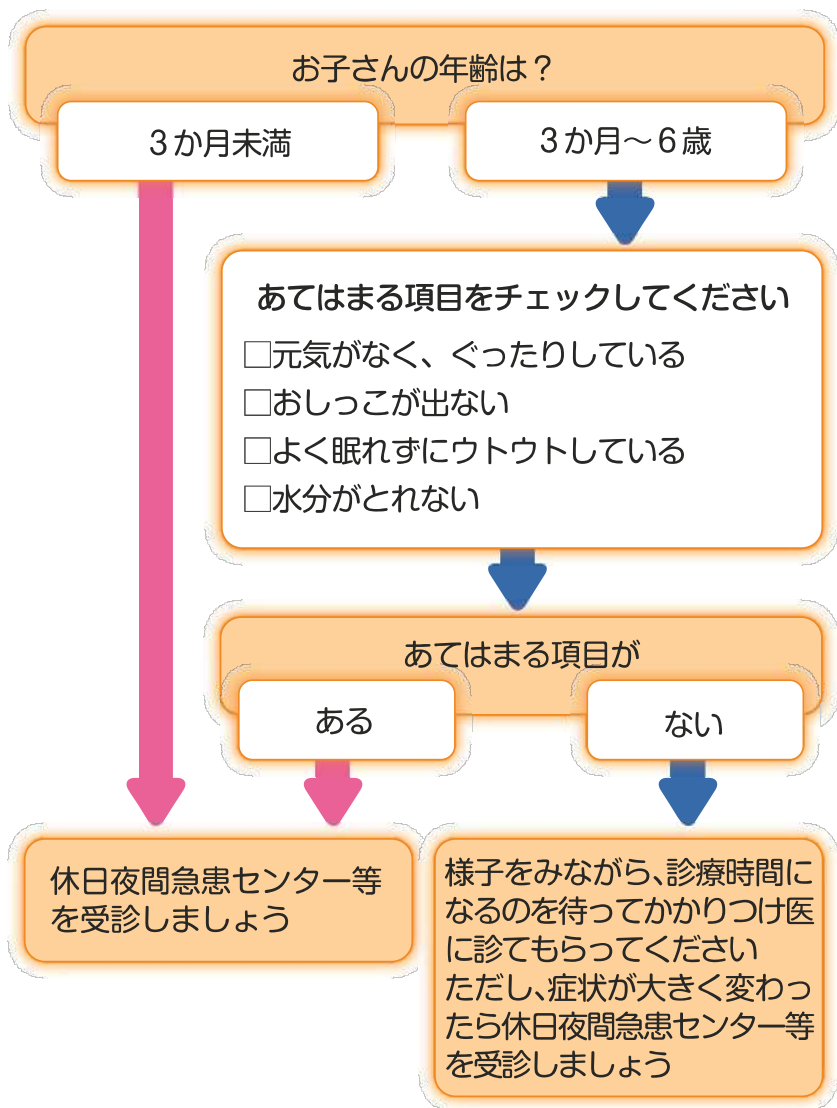
すぐに医療機関を受診すべきかどうか、翌日まで待ってよいか、ご家庭でどのように対処すべきか、どんなことを医師に伝えればよいか、など参考になれば幸いです。

ぜひ、お手元において、活用してください。



このガイドブックは、**生後1か月から6歳ぐらいまで**のお子さんを想定して作成しています。

急病のときの対応 発熱 (38℃以上)





発熱(38℃以上): 家庭での対応

- ◆ 熱の出始めは寒気がするので暖かくしてあげましょう
- ◆ 水分補給をこまめにしましょう
- ◆ 汗をかいたら、着替えさせてあげましょう
- ◆ 熱があっても元気そうな場合、処方された解熱薬は使用しなくてもかまいません



吐き気・嘔吐

あてはまる項目をチェックしてください

- 何度も繰り返し吐く
- おなかがはっている
- がまんできないほどの激しいおなかの痛みを訴える
- 血液や胆汁（緑色の液体）を吐いた
- 苦しそう
- 12時間以上何度も下痢をしている
- おしっこが出ない
- 唇が乾いている
- 頭痛を訴えており、ボーとしていたり、ちょっとした刺激に過敏に反応する
- 顔色が悪い（青白い）

あてはまる項目が

ある

ない

休日夜間急患センター等
を受診しましょう

様子をみながら、診療時間になるのを待ってかかりつけ医に診てもらってください
ただし、症状が大きく変わったら休日夜間急患センター等を受診しましょう



吐き気・嘔吐：家庭での対応

- ◆ 吐いたものが、のどにつまらないように、顔・体を横向きに寝かせましょう
- ◆ 吐き気の強い時は、飲食させずに 30 分～2 時間は様子を見ましょう
- ◆ 嘔吐の間隔が空いたら、乳幼児用イオン飲料などの経口補水液を少しずつこまめに飲ませてみましょう
- ◆ 固形物を与えるのは控えましょう



下痢

あてはまる項目をチェックしてください

- 元気がなく、ぐったりしている
- おしっこが出ない
- 水分がとれない
- 唇や舌が乾燥している
- 便に血液が混じる

あてはまる項目が

ある

ない

休日夜間急患センター等
を受診しましょう

様子をみながら、診療時間になるのを待ってかかりつけ医に診てもらってください
ただし、症状が大きく変わったら休日夜間急患センター等を受診しましょう



下痢：家庭での対応

- ◆ 飲みながら、食べながら治すことが基本です
飲んだり食べたりして、下痢便が出ても、少量ずつこまめに与えましょう
水分として、母乳、ミルク、乳幼児用イオン飲料などの経口補水液、固形物として、おかゆ、おじゃなどがおすすめです
- ◆ おしりがかぶれないように、こまめに洗ってあげましょう



腹痛

あてはまる項目をチェックしてください

- 顔色が悪い（青白い）
- 血便がみられる
- 陰のう、股のつけねを痛がる
- おなかを打った後の腹痛
- おなかがパンパンにふくらんでいる
- 不機嫌、泣き止まない
- コーヒーの残りかすのようなものを吐いた
- お腹をさわるといやがる
- がまんできない痛み

あてはまる項目が

ある

ない

休日夜間急患センター等
を受診しましょう

様子をみながら、診療時間になるのを待ってかかりつけ医に診てもらってください
ただし、症状が大きく変わったら休日夜間急患センター等を受診しましょう



腹痛：家庭での対応

- ◆ 排便で治ることもありますので、トイレに行かせてみましょう
- ◆ ウンチは毎日出ていますか？
コロコロとした硬いウンチではありませんか？
他に症状がほとんどなく硬いウンチであれば、たとえ今日ウンチが出ていたとしても、浣腸が効果的なこともあります
- ◆ 硬いウンチに血が混じっていませんか？
肛門が切れてウンチの表面に赤い血液がごく少量付くことはよくあります
続くようであれば、かかりつけ医に相談してください
- ◆ 腹痛がある時は、なるべく食べさせないで、水分を少しずつ与えて様子を見ましょう

咳・喘鳴（ゼーゼーする）

あてはまる項目をチェックしてください

- 犬やオットセイが吠えるようにせき込む
- ゼーゼー、ヒューヒューいう
- 息苦しそうである
- 呼吸が速い
- ぐったりしている
- 水分がとれない
- チアノーゼ（口の周りや唇が紫色になる）
- 横になって眠れない

あてはまる項目が

ある

ない

休日夜間急患センター等
を受診しましょう

様子をみながら、診療時間になるのを待ってかかりつけ医に診てもらってください
ただし、症状が大きく変わったら休日夜間急患センター等を受診しましょう



咳・喘鳴(ゼーゼーする): 家庭での対応

- ◆ 息が苦しそうな時は、休日夜間急患センター等を受診しましょう
- ◆ 咳が激しい時は、部屋を加湿しましょう（加湿器、洗濯物を干す）
- ◆ タンがきれいやすいように、水分を少しずつ飲ませましょう

(ぜんそくの発作が出た場合)

- ◆ 体を起こしてコップ1～2杯の水を飲ませてください
- ◆ できるだけ大きく息を吸ったり吐いたりを繰り返させてみてください
- ◆ 発作時に服用する薬や貼付薬（貼るテープ）が処方されていれば、医師の指示どおりに使用しましょう

(気道異物が疑われる場合)

- ◆ 少し前まで何ともなかったのに、急に咳が止まらなくなったり、ゼーゼーして息が苦しそうな場合は、救急車を呼んでください



誤飲（何かを飲みこんだ）

意識はありますか？

ない

ある

飲んだものはどれですか？

何を飲んだかわからない

ボタン電池
硬貨
灯油
ベンジン
除光液
洗浄剤
漂白剤
しょうのう
小さなおもちゃ
など

たばこ
ホウ酸団子
(ゴキブリ殺虫剤)
ナフタレン
(防虫剤)
パラジクロルベンゼン
(防虫剤)
医薬品など

化粧品
シャンプー
芳香剤
石けん
クレヨン
シリカゲル
マッチ
粘土
保冷剤
植物活力剤
など

吐かせてはいけません

すぐに吐かせましょう

経過を観察しましょう

休日夜間急患センター等を受診しましょう

救急車を呼びましょう

ただし、症状が大きく変わったら
休日夜間急患センター等を受診しましょう

受診の際に、成分のわかる説明書や容器を必ず持参してください



誤飲(何かを飲み込んだ): 家庭での対応

- ◆ 誤って何かを飲み込んだ時は、意識はどうか、呼吸は規則正しいか、顔色は良いか、吐いていないかを確認しましょう
- ◆ 飲んだものが見える時は、人差し指をほほの内側に沿って入れ、詰まっているものをかきだしましょう
- ◆ 薬物の種類により吐かせる方が良いもの、吐かせない方が良いものがあります
- ◆ 何を飲んだかという情報が大切です。医薬品、洗浄剤、消臭剤、殺虫剤などの場合は、受診の際に、成分のわかる説明書や容器を必ず持参してください

中毒 110 番

誤飲や誤食の急性中毒について、その対処方法がわからない場合は、中毒 110 番（公益財団法人日本中毒情報センター）にご相談ください

■中毒 110 番（情報料：無料）

大阪中毒 110 番 ☎072-727-2499
(365 日・24 時間対応)

つくば中毒 110 番 ☎029-852-9999
(365 日・24 時間対応)

■たばこ専用電話

(情報料:無料、自動音声応答による一般市民向け情報提供)
☎072-726-9922
(365 日・24 時間対応)

頭部打撲

あてはまる項目をチェックしてください

- 打った部分がへこんでいる
- 意識がない
- 出血が止まらない
- けいれんがある
- 何回も吐く

- すぐに泣かなかった
- 顔色が悪く、吐いたり吐き気がある
- たんこぶがどんどん大きくなる
- 交通事故や高所からの転落など

あてはまる項目が

ある

ない

あてはまる項目が

ある

ない

休日夜間急患センター等
を受診しましょう

救急車を呼びましょう

様子をみながら、診療時間になるのを待つてかかりつけ医に診てもらってください
ただし、症状が大きく変わったら休日夜間急患センター等を受診しましょう



頭部打撲：家庭での対応

- ◆ 頭を打った時は、頭痛や吐き気、嘔吐の有無、目や手足の動きをよく観察しましょう
- ◆ 出血しているところは、乾いたタオルで強く圧迫しましょう
- ◆ 腫れているところは、冷やしたタオルや冷却剤などで冷やしてあげましょう
- ◆ 打撲後、すぐに泣いて、他の症状がない時でも、安静にして数時間は注意深く様子をみましょう
- ◆ 頭を打った直後は何ともなくても、あとから症状が出てくる場合があるので、1週間程度は注意が必要です

(次のことに気づいたら早めに受診しましょう)

- ・手足が動きにくくなったり、しびれてきた
(動かさない、動かすと痛がる)
- ・ぐったりしてきた
- ・意識がもうろうとしてきた
- ・けいれんを起こした
- ・体温がどんどん高くなってきた
- ・吐き始めた
- ・耳や鼻から出血した

けいれん

あてはまる項目をチェックしてください

- けいれんが止まっても、意識が戻らない
- けいれんが5分以上続く
- けいれんを繰り返す

救急車を呼びましょう

- けいれんが止まって、意識が戻った

初めてのけいれん

はい

いいえ

発熱がない

発熱がある

休日夜間急患センター等を受診しましょう

様子をみながら、診療時間になるのを待ってかかりつけ医に診てもらってください
ただし、症状が大きく変わったら休日夜間急患センター等を受診しましょう

※すでに熱性けいれんやてんかんの診断のついている場合は、かかりつけ医の指示に従ってください



けいれん：家庭での対応

- ◆ 平らなところに寝かせ、吐いたものを吸い込まないように顔・体を横向きにしましょう
- ◆ 口に割りばしや指を入れてはいけません
- ◆ 目の向き、手足の状態、けいれんの持続時間、けいれんの左右差の有無、発熱の有無などを観察しましょう



お医者さんへの上手なかかり方

できるだけ通常の診療時間内に受診しましょう

医療機関のスタッフがそろっていて、診療がスムーズにできるのは、診療時間内です。また、日頃から「かかりつけ医」を決めて、いろいろなことを相談できるようにしておくとう便利です

以下のことを整理して受診しましょう！

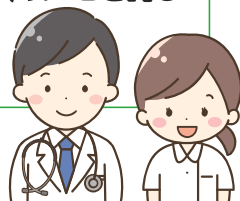
- どのような症状が
- いつから
- どのくらい続いているか、または何回くらいあるか

お医者さんに持っていくもの

- 質問したいことを書いたメモ
- 症状の説明に役立つもの（汚物のついたタオル、便（おむつも可）、尿等）
- 母子健康手帳
- 被保険者証
- おくすり手帳
- 医療券
- 着替え 等

お子さんを連れていく人は

- お子さんの症状や様子のわかる人が一緒に行きましょう
- いつもと違う様子について説明できる人が連れていきましょう
⇒無理なら、連れていく人に体温や症状のメモを託しましょう



いざというときの連絡先

小児救急医療電話相談（＃8000）

夜、お子さんの急な病気の時などにご相談ください

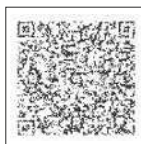
☎ **＃8000**

（プッシュ回線の固定電話及び携帯電話）

☎ **083 - 921 - 2755**

（全ての電話）

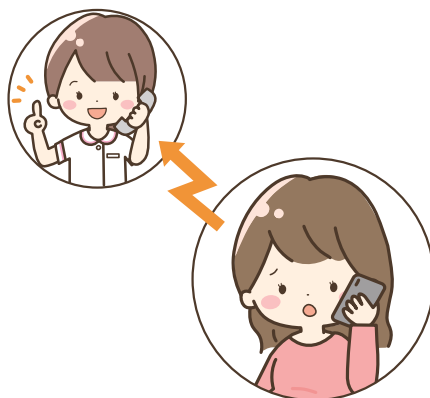
#8000利用案内



相談日	毎日（365日）
相談内容	子どもの急な病気（発熱、下痢、嘔吐、けいれん等）、けがに関すること
相談時間	19時 ～ 翌朝8時
対象者	15歳未満の子ども
相談員	看護師（必要に応じて小児科医師等）

※お願い

この電話相談では、診断・治療や医療機関の紹介は行いませんので
ご留意ください



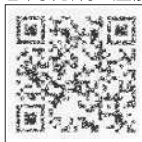
「こどもの救急」ホームページ

公益社団法人日本小児科学会が運営するホームページです
夜間や休日などの診療時間外に、病院や診療所を受診する必要があ
るかどうか、判断の目安を提供しています

対象としているのは、生後1か月から6歳までのお子さんです

こどもの救急
日本小児科学会監修

<http://kodomo-qq.jp/>



The screenshot shows the homepage of 'こどもの救急' (Children's Emergency). At the top, there's a navigation bar with 'ONLINE' and 'こどもの救急' logo, and a date indicator '11月～6歳'. Below this is a sidebar on the left with a list of symptoms: 気になる症状 (Symptoms of concern), 発熱 (38℃以上) (Fever (38°C or higher)), けいれん・ふるえ (Seizures/shivering), 吐き気 (Nausea), せき・ゼエゼエする (Cough/stridor), 腹痛・便秘 (Abdominal pain/constipation), 皮膚のブツブツ (Skin bumps), 下痢 (Diarrhea), 泣き止まない (Not stopping crying), おしっこが出ない (Not urinating), 意識がおかしい (Unusual consciousness), 耳を痛がる (Ear pain), 頭痛 (Headache), 嘔吐 (Vomiting), ウンチが変 (Stool changes), 鼻血 (Nosebleed), 動物に咬まれた (Bitten by an animal), 虫に刺された (Bitten by an insect), やけど (Burn), 頭を強くぶつけた (Head hit hard). Below the sidebar is a main content area with sections: 'ONLINE QQ ウェブサイト「こどもの救急」って?' (What is the ONLINE QQ website 'Children's Emergency'?), '何に使う?' (What is it used for?), '対象年齢は?' (What is the target age?), '大切なお願い' (Important request), and '作ったのは...' (Who made it...). The '大切なお願い' section contains the text: 'ご利用規約を必ずお読みの上、同意された場合のみご利用ください。なお、病院を受診するかどうかの最終的判断はおかあさんご自身で！' (Please read the terms of use carefully and only use if you agree. Also, the final decision on whether to visit a hospital is up to you!). On the right side, there's a 'サイトの使い方' (How to use the site) section with instructions: 'ご利用規約を必ずお読みのうえご利用ください。ページの左にある「気になる症状」の中からお子さんの状態に近いものをクリック。各症状ページに書かれている具体的な症状をチェックボックスで選び、「結果をみる」ボタンを押してください。お子さんの症状にあわせて、その対処方法が表示されます。' (Please read the terms of use before using. Click on the symptom closest to your child's condition in the 'Symptoms of concern' on the left. Select specific symptoms on the symptom page using checkboxes and click 'View results'. The corresponding treatment method will be displayed based on your child's symptoms.). Below this is a 'いちばん左のメニューから気になる症状を選んでクリックしてください。' (Click on the symptom you are concerned about from the menu on the far left.). At the bottom right, there's a 'リンクについて' (About links) section: '当サイトにリンクをご希望の際は日本小児科学会までご連絡ください。リンクについての詳細はこちらをご覧ください。' (If you wish to link to this site, please contact the Japanese Pediatric Society. For more details about links, please see here.).

ちょっとした悩みや不安を相談できる 「小児科オンライン」

医療面での悩みや不安を、専門医等にいつでもオンライン相談できます

相談内容	日頃の健康に係る何気ない悩みや不安から、病院を受診するかどうかの判断など（緊急時以外）
対象者	山口県内在住の妊産婦や小児の保護者
相談員	産婦人科医、小児科医、助産師

※この相談窓口では、診察・治療は行いませんので、ご注意ください
【相談方法】



いつでも相談

ウェブサイトからテキストで相談
毎日24時間受付 原則24時間以内返信



夜間相談

LINE(チャット/音声通話/ビデオ通話)、電話
平日18時～22時 1枠10分の予約制



日中助産師相談

助産師とLINEチャット
平日13時～17時 予約なし

【利用方法】

会員登録後、ご利用いただけます。
会員登録には、山口県限定の合言葉（パスワード）が必要です。
各市町保健センターに設置するチラシまたは、県医療政策課
(Tel083-933-2961) までお問い合わせください。

県ホームページ



小児科オンライン



夜間の子どもの急な病気やけがは、小児救急医療電話相談
（#8000）にご相談ください

休日夜間当番医や休日夜間急患センターを検索 「医療情報ネット（ナビイ）」ホームページ

令和6年4月1日から、厚生労働省が全国統一のシステム「医療情報ネット（ナビイ）」の運用を開始しています。



●ホームページ

<https://www.iryuu.teikyouseido.mhlw.go.jp/znk-web/juminkanja/S2300/initialize>

●電話案内サービス

☎ 0570-000692



最新の情報については、各医療機関へお問い合わせください。
休日夜間の当番医については、市町広報誌・ホームページ等も
確認してみましょう。

休日夜間急患センター

令和7年11月現在

市町名	施設名	所在地 電話番号	診療時間		
			平日	土曜日	日曜日、祝日
岩国市 和木町	岩国市医療センター 医師会病院 救急センター	岩国市室の木町3-6-12 0827-21-1199	月曜：内科 19時～22時 火曜～金曜： 内科・外科 19時～22時 木曜： 小児科オンライン診療 19時～21時30分	内科・外科 19時～22時	内科：9時～22時 外科：9時～19時 歯科：9時～12時 小児科：9時～12時 日曜・小児科オンライン診療 19時～21時30分
柳井市 上関町 田布施町 平生町	休日夜間応急診療所	柳井市中央一丁目10番17号 0820-22-9001	19時～22時 (受付 19～21時30分)	—	9時～12時 13時～17時 (受付 9～11時30分、13～16時30分)
周南市	周南地域休日・夜間こども 急病センター (周南こどもQQ)	周南市孝田町1番1号 (徳山中央病院内) 0834-28-9650	19時～22時	19時～22時	9時～12時 13時～17時 19時～22時
	周南市休日夜間急病診療所 (内科・外科) ※平日・土曜日は内科のみ ※内科は高校生以上	周南市瀬戸見町9-25 0834-39-0099	内科 19時～22時	内科 19時～22時	9時～12時 13時～17時 19時～22時
下松市	下松市休日診療所(内科) ※高校生以上	下松市中央町21番1号 0833-41-7799	—	—	9時～17時 (受付 9時～11時30分 13時～16時30分)
光市	光市休日診療所	光市光井二丁目2-1 0833-74-1399	—	—	9時～17時 (受付 9時～11時30分 13時～16時30分)
山口市	山口・防府地域夜間こども 急病センター ※0歳から中学生までの 内科的疾患	山口市八幡馬場53-1 (山口赤十字病院内) 083-921-8025	19時～22時	19時～22時	19時～22時
	山口市休日・夜間急病診療所 (内科・外科・歯科) ※内科は高校生以上	山口市糸米二丁目6-6 083-925-2266	内科・外科 19時～22時	内科・外科 19時～22時	歯科：9時～13時 内科・外科：19時～22時
防府市	防府市休日診療所	防府市鞠生町12-1 0835-24-4172	—	—	9時～12時 (内科・小児科・歯科) 13時～17時(内科・小児科)
宇部市 山陽小野田市	宇部市休日・夜間救急診療所 ※平日・土曜日は小児科のみ	宇部市琴芝町二丁目1番10号 (市保健センター隣) 0836-31-1099	19時30分～23時 (木曜日は18時～)	18時～23時	小児科： 9時～17時、19時～22時 内科・外科： 9時～17時、18時～21時 ※祝日午前は歯科診療あり (9時～12時)：小児も対応可
下関市	下関市夜間急病診療所	下関市大学町二丁目1-3 083-252-3789	19時～23時	19時～23時	19時～23時
長門市	長門市応急診療所	長門市仙崎198番地1 0837-27-0199	19時～22時	—	9時～12時 13時～17時
萩市 阿武町	萩市休日急患診療センター	萩市樺3460番地3 0838-26-1397	—	—	9時～16時 17時～22時 ※歯科診療 (9時～12時、13時～15時)

山口県消防本部一覧

緊急時に当番医を探す時は、お住まいの地域の消防本部におたずね
ください

令和8年2月現在

消防本部		電話番号
岩国地区 消防組合消防本部	岩国市・和木町	0827-31-0119
柳井地区 広域消防本部	柳井市・周防大島町 平生町・上関町	0820-22-0040
光地区 消防組合消防本部	光市・田布施町 周南市（旧熊毛町域）	0833-74-5604
下松市消防本部	下松市	0833-45-3119
周南市消防本部	周南市 （旧熊毛町域を除く）	0834-29-0119
防府市消防本部	防府市	0835-24-0119
山口市消防本部	山口市	083-928-0119
宇部・山陽小野田消防局	宇部市・山陽小野田市	0836-21-2866
美祢市消防本部	美祢市	0837-52-2176
下関市消防局	下関市	083-223-0119
長門市消防本部	長門市	0837-22-0119
萩市消防本部	萩市・阿武町	0838-25-2772

救急車の利用のしかた



消防本部

通報者

はい〇〇消防です
火事ですか？
救急ですか？

救急です

住所はどちらですか？

〇〇町〇〇番〇〇号〇〇ア
パートです

近くに何か目標物（店、
学校など）はありますか？

〇〇公園の裏側です

どうしましたか？

〇〇才の男の子が
けいれんしています

あなたの名前と
電話番号は？

〇〇です。
電話番号は、
〇〇〇-〇〇〇〇です

分かりました
救急車が出動します
誘導可能であればお願いします

※119番では、出血していれば止血、呼びかけに応じず呼吸が無ければ、心肺蘇生法（胸骨圧迫等）などの応急手当を指導するので、その指示に従って積極的に実施してください



市町の育児相談のご案内

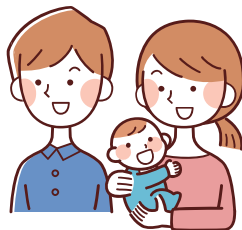
令和 7年11月現在

市町名	担当	電話番号
岩国市	岩国市こども家庭センター	0827-29-0404
和木町	和木町保健相談センター 和木町こども家庭センターすくすく	0827-52-7290
柳井市	柳井市こども家庭センター	0820-22-8705
周防大島町	周防大島町こども家庭センター	0820-77-5508
上関町	上関町保健福祉課	0820-62-0184
田布施町	田布施町保健センター	0820-52-4999
	田布施町こども家庭センター にこここ田布施	0820-53-2525
平生町	平生町保健センター	0820-56-7141
	平生町こども家庭センター	0820-25-1884
下松市	下松市こども家庭課	0833-41-1022
光市	光市こども家庭センターきゅっと	0833-74-1108
周南市	周南市あんしん子育て推進課	0834-22-8550
	熊毛総合支所市民福祉課	0833-92-0013
	コアプラザかの	0834-68-2302
防府市	防府市こども家庭センター	0835-24-8811
山口市	山口市こども家庭センター	083-921-7085
	山口市小郡保健福祉センター	083-973-8147
	山口市秋穂保健センター	083-984-8031
	山口市子育て保健課母子健康サポート南部担当（阿知須）	0836-65-4211
	山口市徳地保健センター	0835-52-1114
	山口市阿東保健センター	083-956-0993
宇部市	宇部市こども支援課	0836-31-1732
	うべこども家庭センターUbeハビ	

市町の育児相談のご案内

令和7年11月現在

市町名	担当	電話番号
美祢市	美祢市健康増進課	0837-53-0304
山陽小野田市	山陽小野田市こども家庭センター	0836-82-2526
長門市	長門市保健センター	0837-23-1133
	長門市こども家庭センター ここいく	0837-27-0077
萩市	萩市こども家庭センター ^{はぐ} HAGU	0838-25-2022
	萩市健康増進課	0838-26-0500
	萩市田万川総合事務所市民窓口部門	08387-2-0300
	萩市須佐総合事務所市民窓口部門	08387-6-2016
阿武町	阿武町子育て世代包括支援センターおひさま（阿武町健康福祉課内）	08388-2-2200
下関市	下関市こども家庭センター（健康増進課母子保健係）	083-231-1447
	唐戸保健センター	083-231-1233
	新下関保健センター	083-263-6222
	山陽保健センター	083-246-3885
	彦島保健センター	083-266-0111
	菊川保健センター	083-287-2171
	豊田保健センター	083-766-2041
	豊浦保健センター	083-772-4022
	豊北保健センター	083-782-1962



かかりつけのお医者さん

医療機関名

電話番号

診療日

診療時間

× ㊦

救急医療機関 (お近くの休日夜間急患センターなど)

医療機関名

電話番号

診療日

診療時間

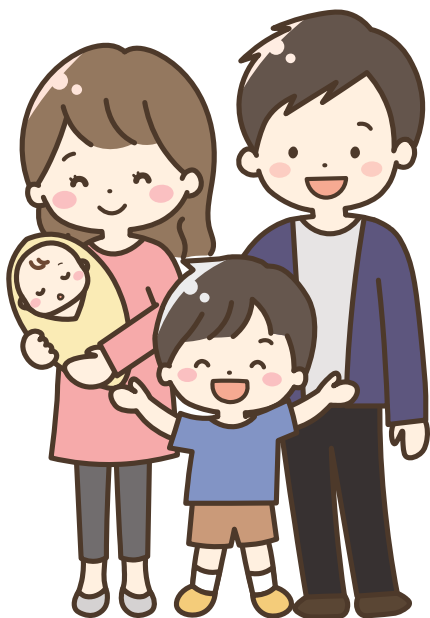
× ㊦



(×E)

A series of horizontal dashed lines for writing, consisting of 15 lines spaced evenly down the page.





発行：令和8年（2026年）3月
制作・問合せ先：山口県健康福祉部 医療政策課 医療対策班
〒753-8501 山口市滝町1番1号
TEL：083-933-2961 FAX：083-933-2829
E-mail：a11700@pref.yamaguchi.lg.jp

