

添付資料① 事業対象地の地積測量図

登記年月日：平成24年1月31日

地番	8-7	地積測量図
土地の所在	宇部市常盤町一丁目	

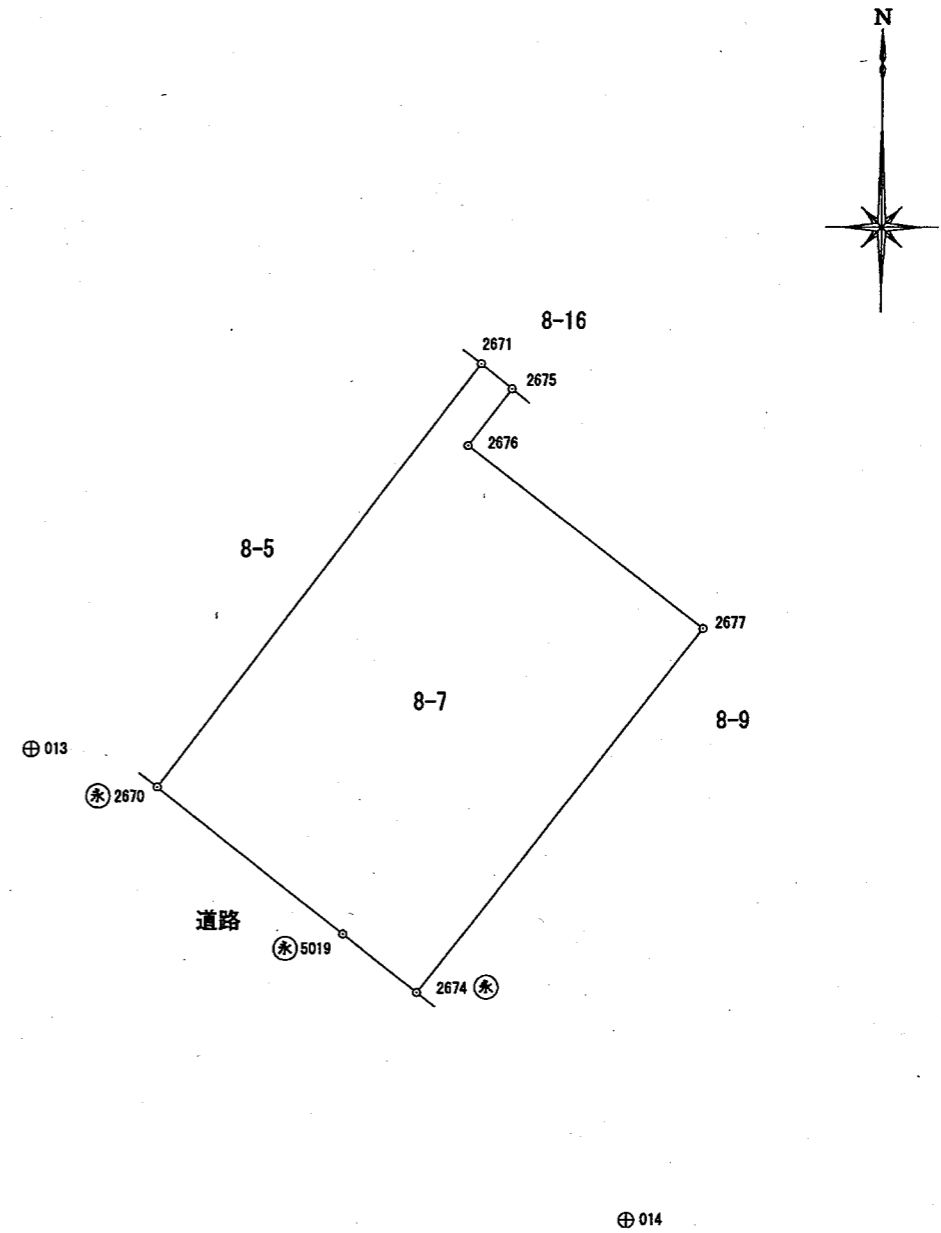
座標求積表

地番	NO	標識	X	Y	辺長	測線
8-7	2671	(既設金属プレート)	-226943.590	-84890.771	35.070	2670 - 2671
	2670	(新設金属プレート)	-226971.530	-84911.967	15.614	5019 - 2670
	5019	(既設金属プレート)	-226981.166	-84899.681	6.240	2674 - 5019
	2674	(新設金属プレート)	-226985.018	-84894.772	30.522	2677 - 2674
	2677	(既設金属プレート)	-226961.002	-84875.935	19.739	2676 - 2677
	2676	(既設金属プレート)	-226948.998	-84891.604	4.739	2675 - 2676
	2675	(既設金属プレート)	-226945.245	-84888.711	2.642	2671 - 2675
倍面積			1368.370431	m ²		
面積			684.1852155	m ²	地積	684.18 m ²

*公式 $A = 1/2 \sum (X_2 - X_1)(Y_1 + Y_2)$

基準点座標リスト

点名	種別	X	Y	標識
013	4級基準点	-226969.040	-84920.333	金属標
014	4級基準点	-227000.089	-84880.825	金属標

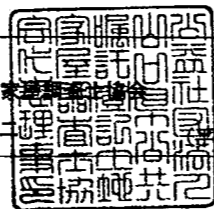


この測量図は、登記所備付地図作成作業に伴い作成したものであり、同作業により設置された基準点及びその与点を基に測量した成果による。

平成23年12月15日測量
測地：世界測地系(Ⅲ系)

(永) . . . 永続性のある境界標識

作業機関	山口市惣太夫町2番2号 公益社団法人山口県公共職託登記土地家屋調査士協会 代表理事 下野洋	計画機関	山口地方法務局 平成23年度登記所備付地図作成作業	縮尺	1 / 500
	平成24年 1月 15日作成)		地図番号		E ¹⁵ 33-3



登記年月日：平成24年1月31日

地番	8-9	地積測量図
土地の所在	宇部市常盤町一丁目	

座標求積表

地番	NO	標識	X	Y	辺長	測線
8-9	2675	(既設金属プレート)	-226945.245	-84888.711	4.739	2676 - 2675
	2676	(既設金属プレート)	-226948.998	-84891.604	19.739	2677 - 2676
	2677	(既設金属プレート)	-226961.002	-84875.935	30.522	2674 - 2677
	2674	(新設金属プレート)	-226985.018	-84894.772	29.250	5020 - 2674
	5020	(新設金属プレート)	-227003.085	-84871.769	15.183	5021 - 5020
	5021	(既設金属プレート)	-227012.481	-84859.842	26.212	5022 - 5021
	5022	(新設金属プレート)	-227028.659	-84839.218	2.867	2678 - 5022
	2678	(新設金属プレート)	-227028.348	-84836.368	26.442	2679 - 2678
	2679	(新設金属プレート)	-227007.096	-84820.635	9.712	2691 - 2679
	2691	(新設金属プレート)	-227001.097	-84828.273	3.747	2692 - 2691
	2692	(新設金属プレート)	-226998.101	-84826.023	4.894	2693 - 2692
	2693	(新設金属プレート)	-226995.151	-84829.928	27.724	2694 - 2693
	2694	(新設金属プレート)	-226973.307	-84812.855	8.087	2681 - 2694
	2681	(新設金属プレート)	-226968.318	-84819.220	24.719	2683 - 2681
	2683	(新設金属プレート)	-226987.742	-84834.509	52.629	2680 - 2683
	2680	(新設金属プレート)	-226955.324	-84875.969	16.246	2675 - 2680
倍面積			5487.377731		㎡	
面積			2743.688655		㎡ 地積 2743.68 ㎡	

*公式 $A = 1/2 \sum (X_2 - X_1)(Y_1 + Y_2)$

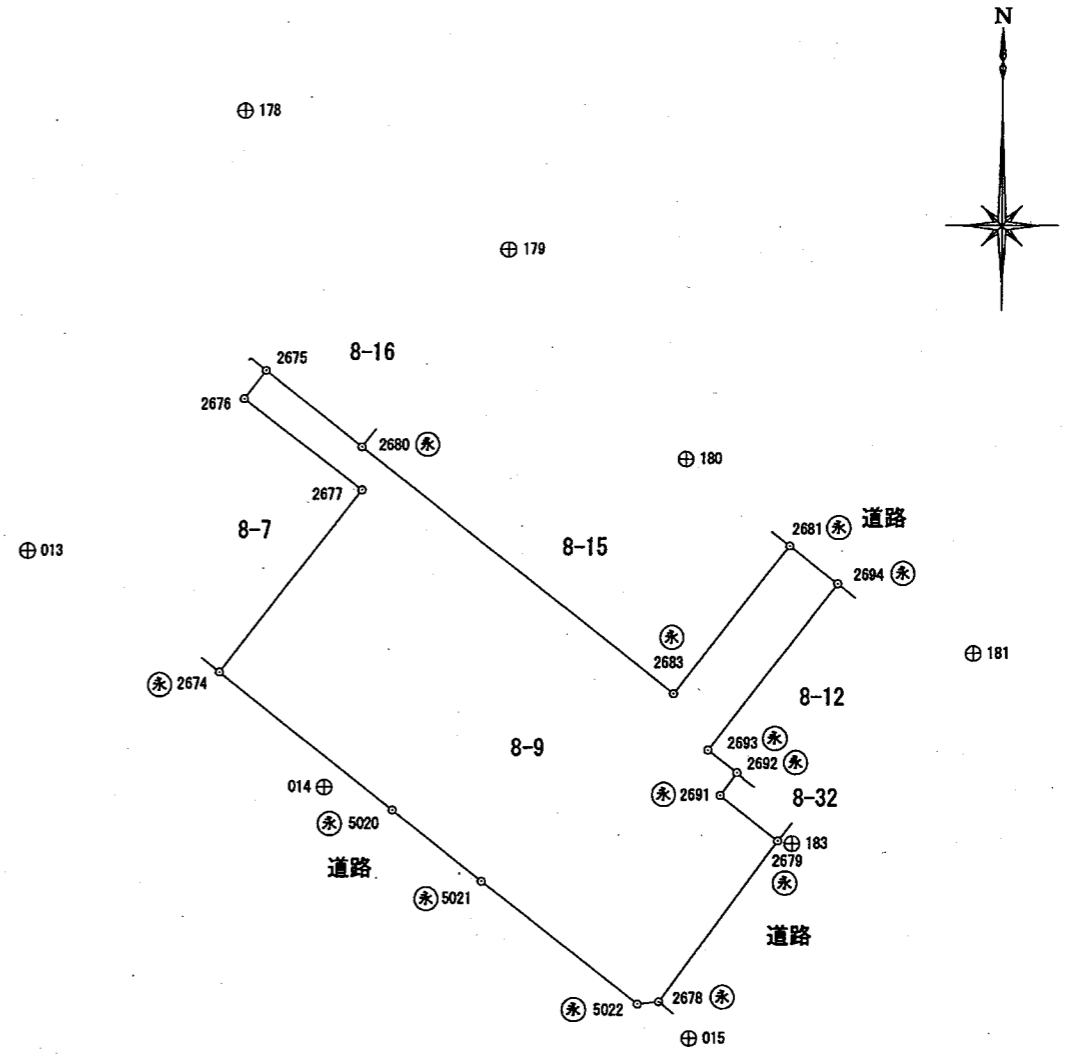
基準点座標リスト

点名	種別	X	Y	標識
013	4級基準点	-226969.040	-84920.333	金属標
014	4級基準点	-227000.089	-84880.825	金属標
015	4級基準点	-227033.219	-84832.306	金属標
178	4級基準点	-226910.847	-84891.684	金属標
179	4級基準点	-226929.150	-84856.614	金属標
180	4級基準点	-226956.870	-84832.967	金属標
181	4級基準点	-226982.469	-84794.773	金属標
183	4級基準点	-227007.430	-84818.790	金属標

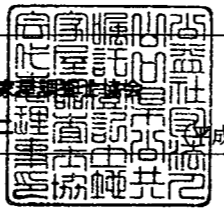
この測量図は、登記所備付地図作成作業に伴い作成したものであり、同作業により設置された基準点及びその与点を基に測量した成果による。

平成23年12月15日測量
測地：世界測地系(Ⅲ系)

⊕ 永 ... 永続性のある境界標識



作業機関
山口市惣太夫町2番2号
公益社団法人山口県公共職託登記土地測量協会
代表理事 下野洋
平成24年1月15日作成



計画機関
山口地方法務局
平成23年度登記所備付地図作成作業
縮尺 1/1000
地図番号 E¹⁵33-3、E¹⁵33-4、E¹⁵43-1、E¹⁵43-2

登記年月日：平成24年1月31日

地番	8-16	地積測量図
土地の所在	宇部市常盤町一丁目	

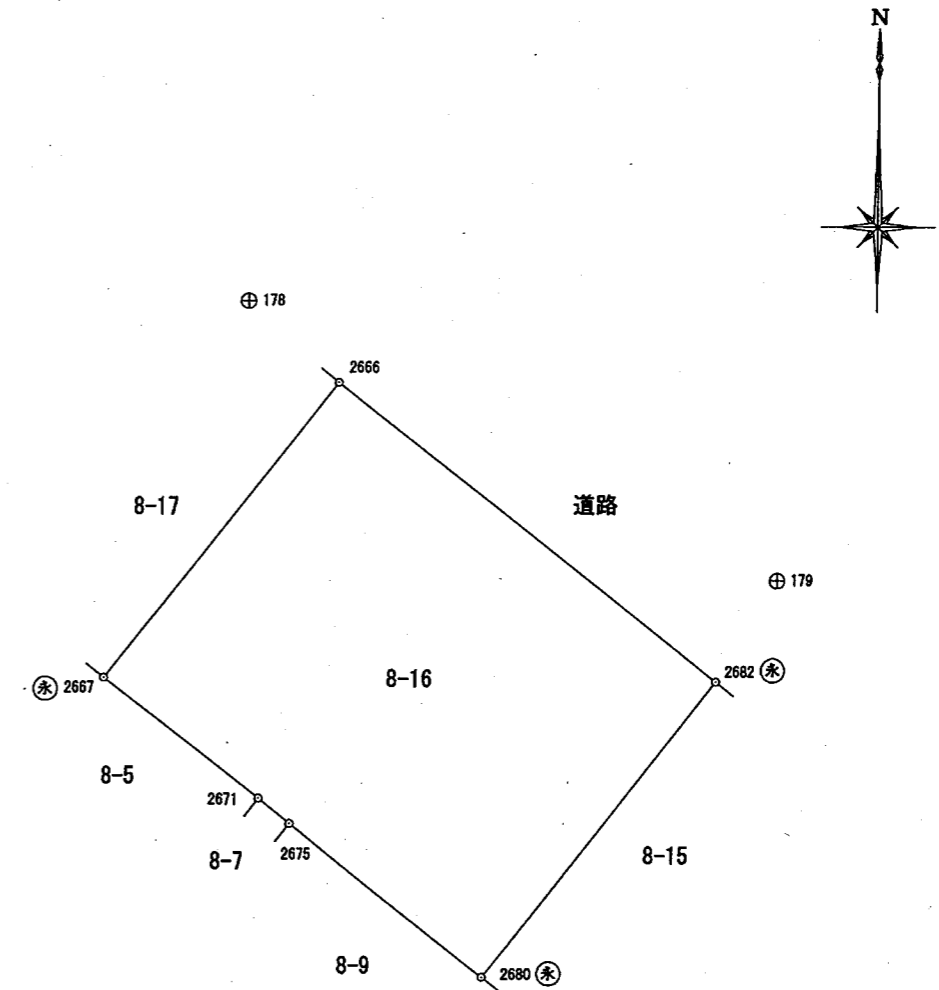
座標求積表

地番	NO	標識	X	Y	辺長	測線
8-16	2666	(既設金属プレート)	-226916.212	-84885.623	24.844	2667 - 2666
	2667	(新設金属プレート)	-226935.725	-84901.001	12.904	2671 - 2667
	2671	(既設金属プレート)	-226943.590	-84890.771	2.642	2675 - 2671
	2675	(既設金属プレート)	-226945.245	-84888.711	16.246	2680 - 2675
	2680	(新設金属プレート)	-226955.324	-84875.969	24.821	2682 - 2680
	2682	(新設金属プレート)	-226935.804	-84860.638	31.751	2666 - 2682
倍面積			1574.619170	m ²		
面積			787.3095850	m ²	地積	787.30 m ²

*公式 $A = 1/2 \sum (X_2 - X_1)(Y_1 + Y_2)$

基準点座標リスト

点名	種別	X	Y	標識
178	4級基準点	-226910.847	-84891.684	金属標
179	4級基準点	-226929.150	-84856.614	金属標

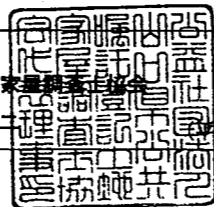


この測量図は、登記所備付地図作成作業に伴い作成したものであり、同作業により設置された基準点及びその与点を基に測量した成果による。

平成23年12月15日測量
測地：世界測地系(Ⅲ系)

⊙ . . . 永続性のある境界標識

作業機関	山口市惣太夫町2番2号 公益社団法人山口県公共職託登記土地家屋調査士協会 代表理事 下野洋	平成24年 1月 15日(作成)	計画機関 山口地方法務局 平成23年度登記所備付地図作成作業	縮尺 1 / 500
	地図番号 E ¹⁵ 33-3、E ¹⁵ 33-4			

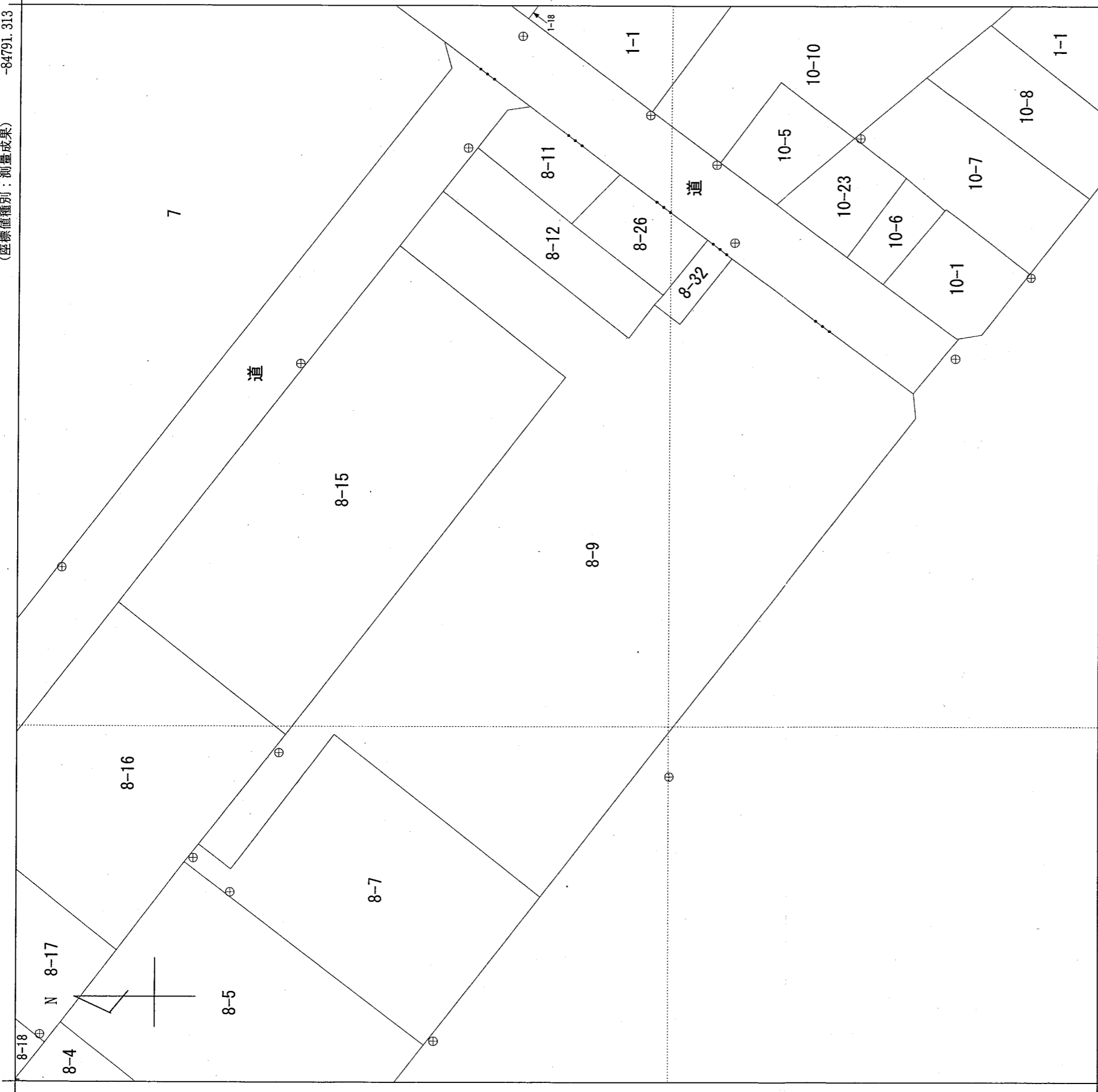


1 8-3

(座標値種別：測量成果)

-84791.313

-226923.952



-227049.952

(座標値種別：測量成果)



請求部	所在	宇部市常盤町一丁目			地番	8番9
出力縮	1/500	精度分	甲二	座標系又番号は記号	分類	地図(法第14条第1項)
作成年月日	平成24年1月	III	備付年月日(原図)	平成24年1月30日	種類	法務局作成地図
						補記事項