

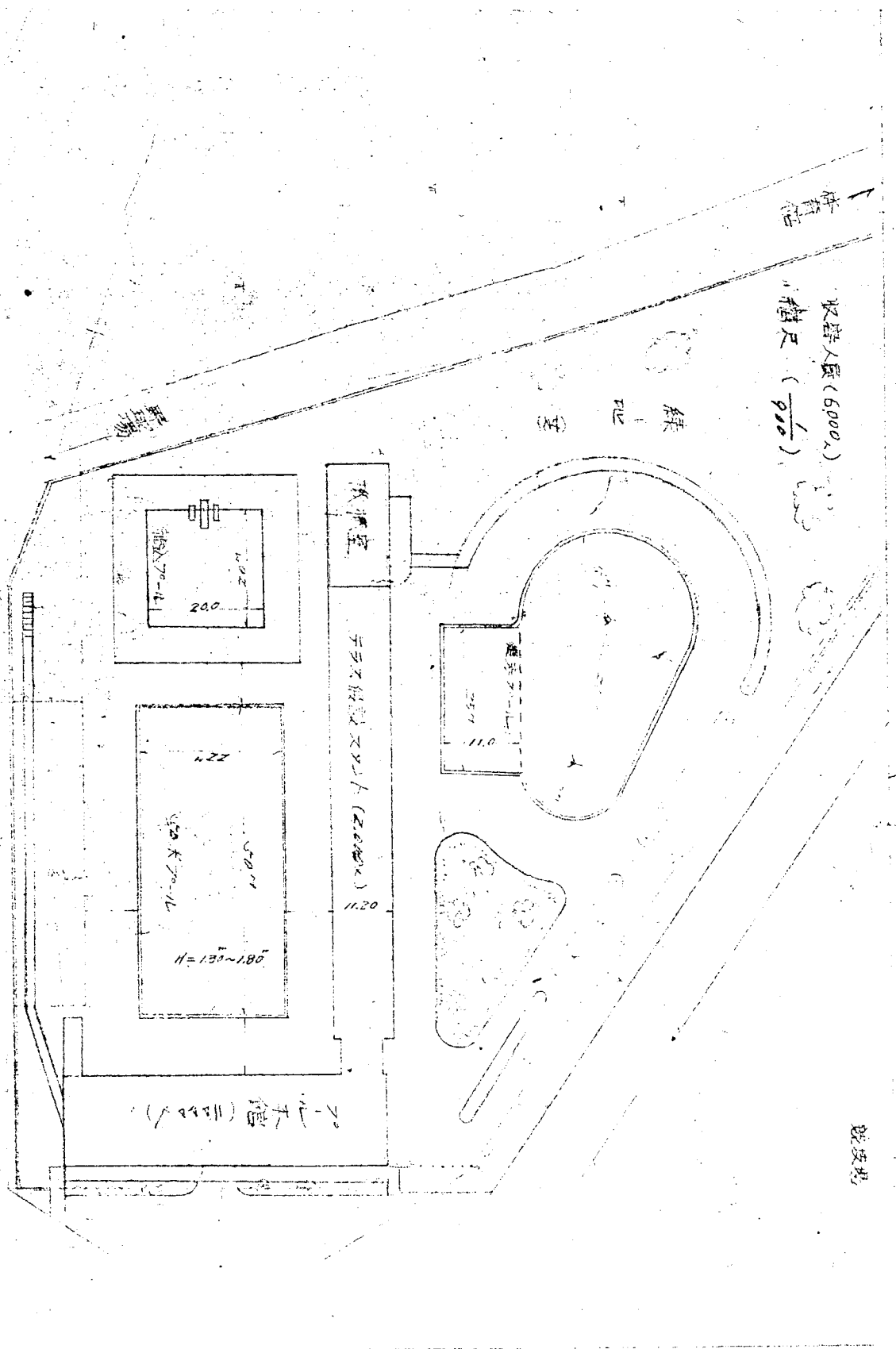
鉄筋コンクリート
109.09㎡

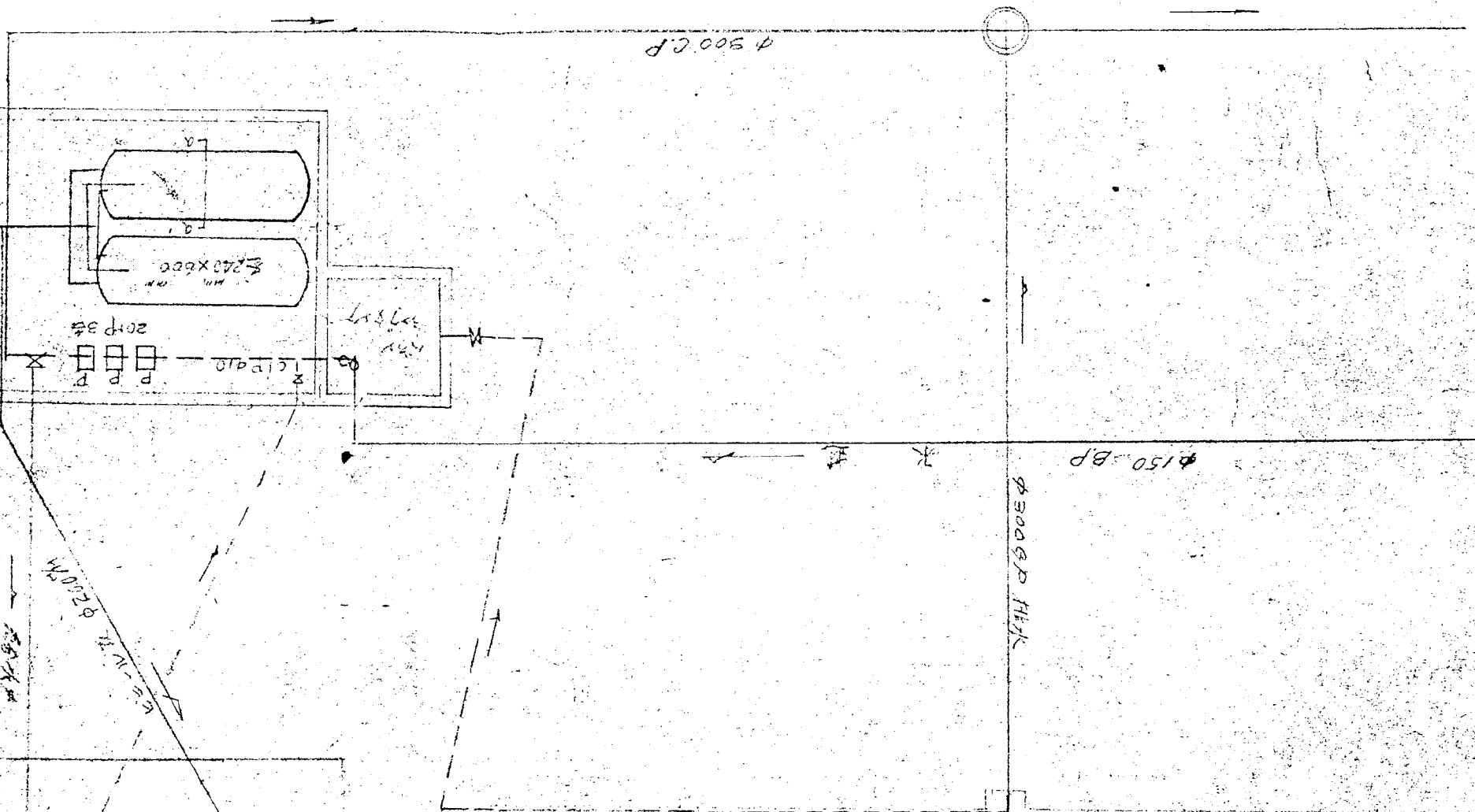
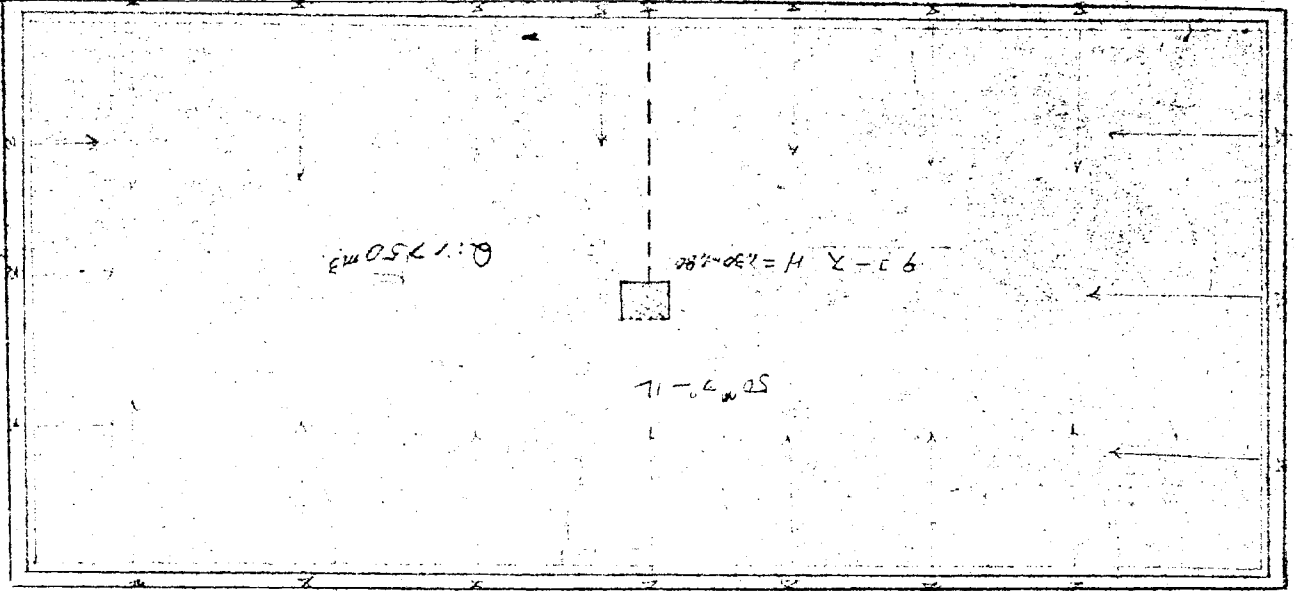
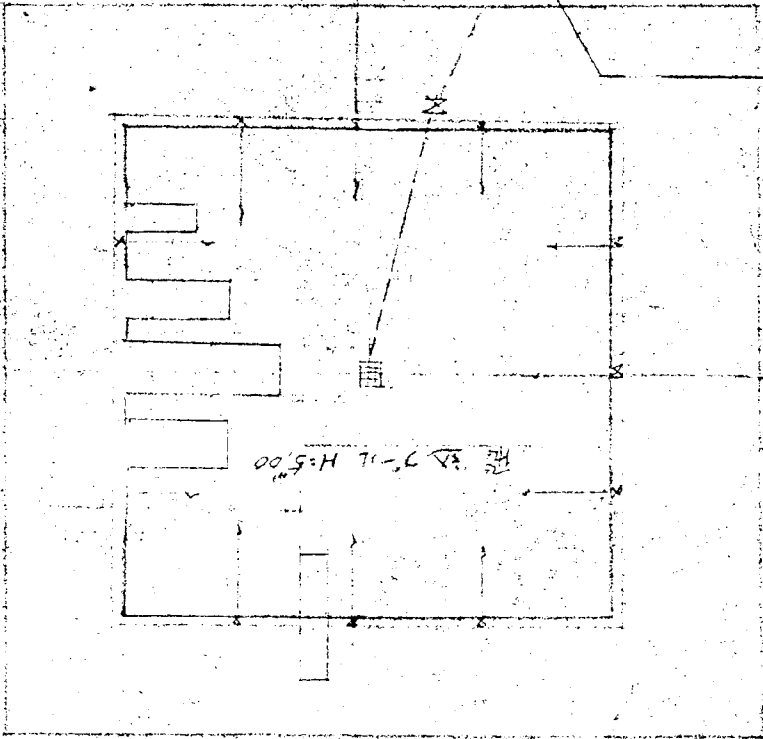
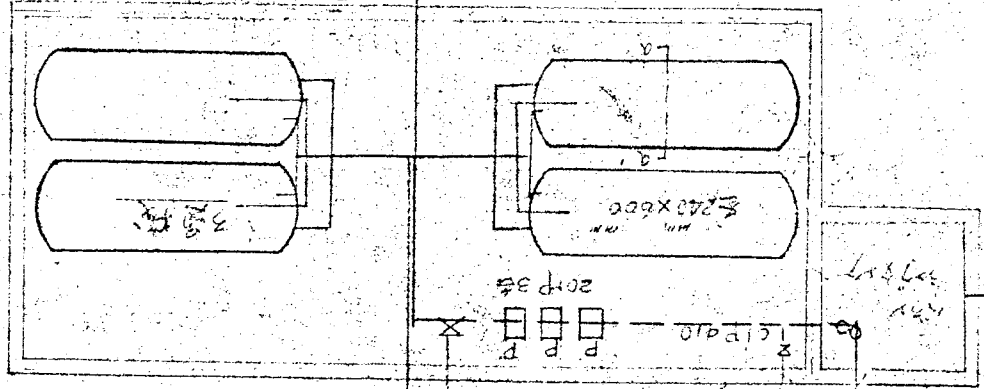
*本館
鉄筋コンクリート
118.88㎡
2.2.2. 500.00㎡
鉄筋コンクリート
鉄筋1,124.99㎡

一般平面図 S = $\frac{1}{900}$

和：90室

収容人数 (5000人)
積尺 ($\frac{1}{900}$)





15.0"

5.0"

20.0"

5.0"

5.0"

20.0"

5.0"

50.0"

φ 300 GP

φ 150 BP

φ 300 GP H/K

φ 150 GP H/K

φ 1.750 m³

H: 2.30-4.80

H: 5.00

240 X 600

325

201P 35

P

P

P

1.5"

1.5"

1.5"

1.5"

1.5"

1.5"

1.5"

1.5"

1.5"

1.5"

1.5"

1.5"

1.5"

1.5"

1.5"

1.5"

1.5"

1.5"

1.5"

1.5"

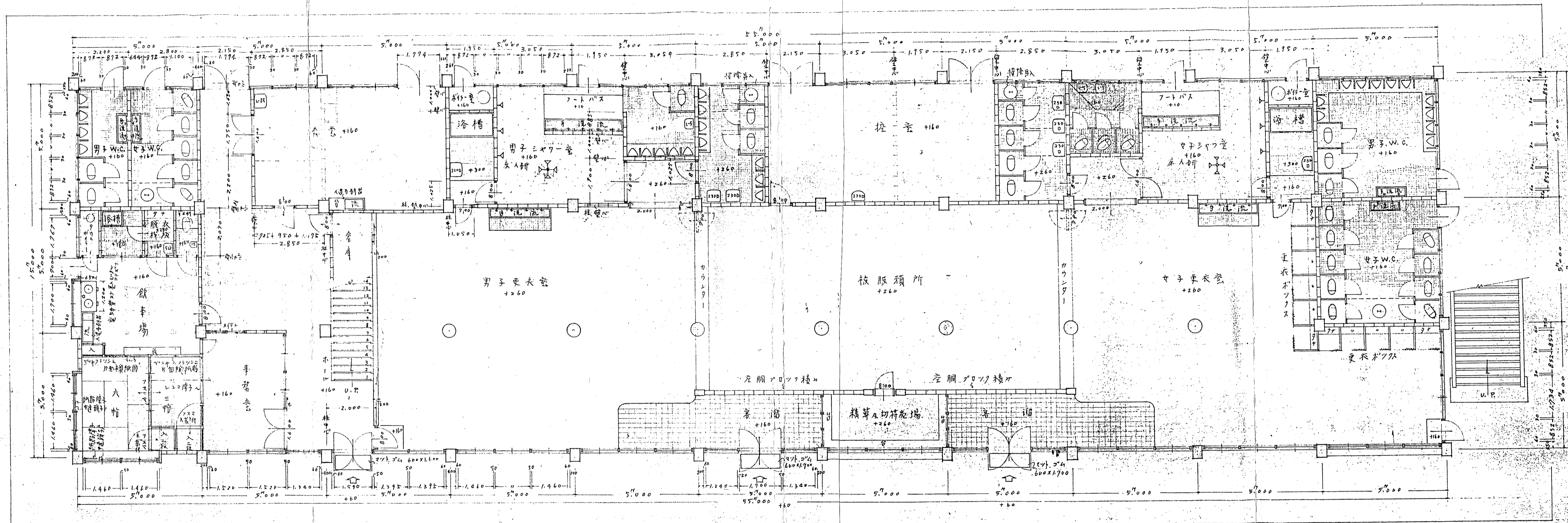
1.5"

1.5"

1.5"

1.5"

1.5"



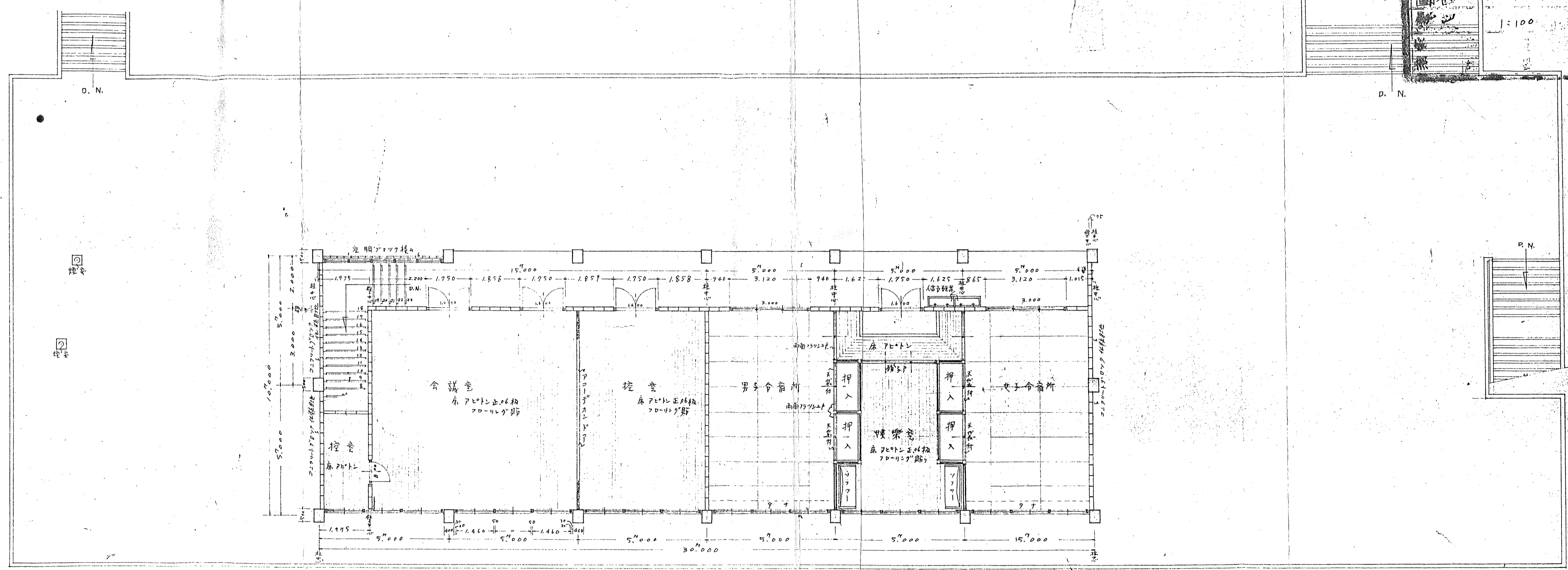
1階平面図 縮尺 1:100 面積 825㎡ ≒ 247.56坪
 延面積 1120.97㎡ ≒ 340.31坪

総合体育館附属館工事 1960

図名 平面図

縮尺 1:100

建設局 建築課



設計
 実行建築土木設計事務所
 1960. 02. 12 日 1:24 頁 14/16 頁

2階平面図 scale 1:100 面積 300m² 70.72