

# 令和4年度重点施策の実績 見込みについて



# 重点施策1：成長産業の創出と育成

## 各指標の見込み

アウトパット（活動実績）	R4計画	R4実績見込
<ul style="list-style-type: none"> <li>&gt; 民間企業による成長産業分野における自主的な取組の増加</li> <li>&gt; 大学等の研究シーズの発掘</li> <li>・研究開発・技術シーズの提案件数（件）</li> </ul>	15	23

アウトカム（活動実績がもたらす状況の変化、人の行動変容、その他成果）	R4計画	R4実績見込
<ul style="list-style-type: none"> <li>&gt; 成長産業分野における大学等の研究シーズに対する支援</li> <li>・認定プロジェクト件数（件）</li> </ul>	1	1
<ul style="list-style-type: none"> <li>&gt; 成長産業分野における研究開発・事業化に対する支援</li> <li>・研究開発プロジェクト件数（件）</li> </ul>	10	18

アウトパット（活動実績）	R4計画	R4実績見込
<ul style="list-style-type: none"> <li>&gt; セミナー等の開催</li> <li>・開催回数（回）</li> </ul>	35	36
<ul style="list-style-type: none"> <li>&gt; ベンチャー創業の広がり</li> <li>・セミナー等への参加者数（人）</li> </ul>	800	800

アウトカム（活動実績がもたらす状況の変化、人の行動変容、その他成果）	R4計画	R4実績見込
<ul style="list-style-type: none"> <li>&gt; ベンチャー創業への入り口支援</li> <li>・相談件数（件）</li> </ul>	120	120

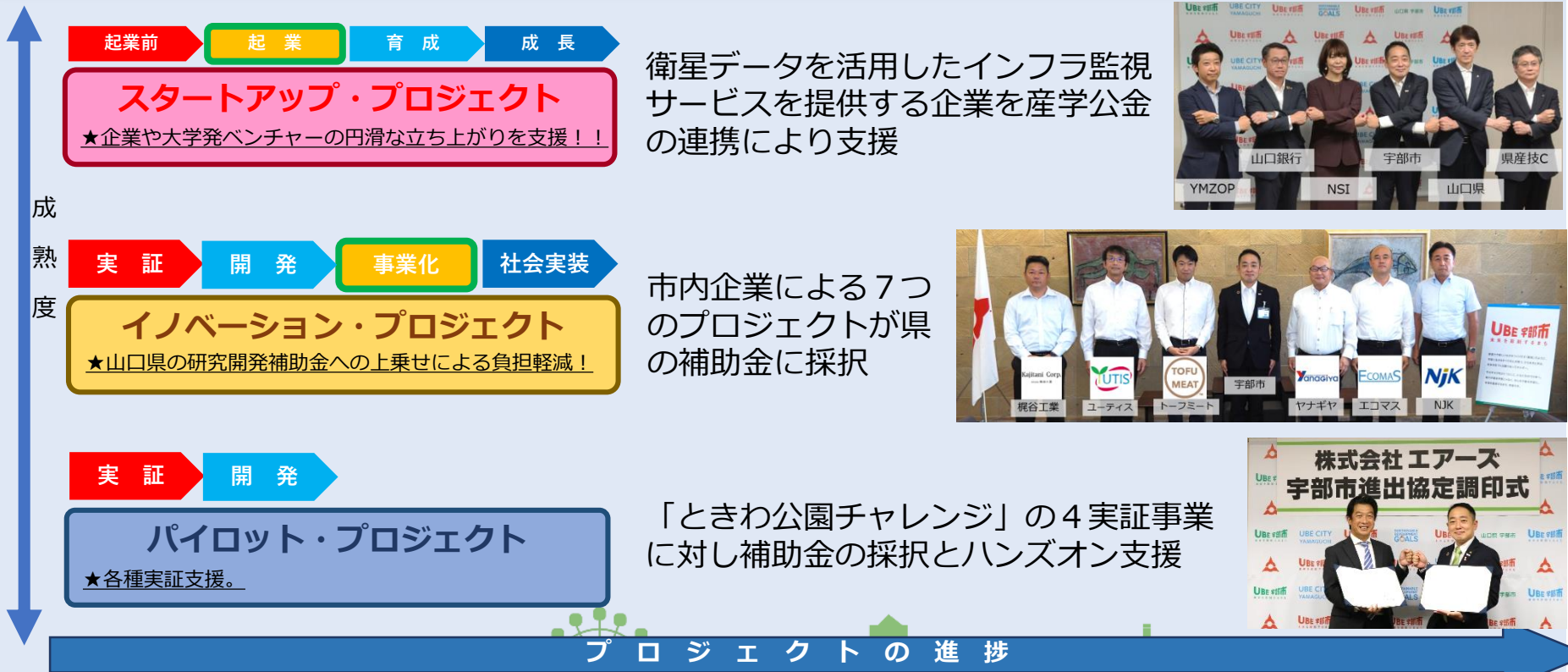
中長期アウトカム	R4計画	R4実績見込
<ul style="list-style-type: none"> <li>&gt; 成長産業分野における研究開発・事業化の取組に対する支援</li> <li>・起業・事業化に向けた個別支援の実施件数（件）</li> </ul>	8	12
<ul style="list-style-type: none"> <li>&gt; ベンチャー創業への具体的な支援</li> <li>・個別支援件数（件）</li> </ul>	15	5



# 重点施策1：具体的な取組み内容

## 成長産業創出事業

- ・ 起業・創業等に対する補助制度の創設及び運用
- ・ 大学等の研究開発シーズを活用した企業や事業化に向けた取組に対する支援



# 重点施策1：具体的な取組み内容

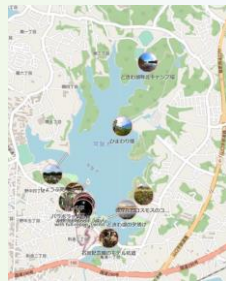
## 成長産業創出事業

ときわ公園を実証フィールドとした新たなビジネス創出の実証事業の支援  
 選定された4事業をハンズオン支援するとともに実証・検証。



- ① 「ときわ公園の地図ウェブアプリ」の  
 開発 ～新たな技術を活用した来園者の増加～

『ウェブ地図×360度画像・動画』でときわ公園の‘今’の情報  
 を発信し、来園者の増加に繋げる



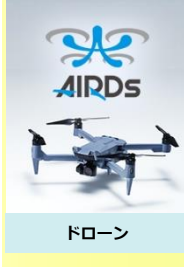
- ③ ときわ公園内での歩行領域BEVの活用  
 ～モビリティ領域から広がる新たなビジネスの創造～

歩行領域BEVであるC+walkT  
 等をレンタルし、園内を自由に  
 散歩できるサービスの提供により、  
 新たな魅力発見による来園  
 者の増加に繋がるかを実証



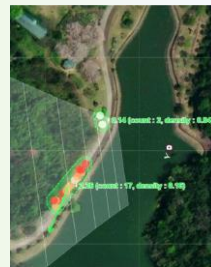
- ② 宇部市発 自然教育メタバースプラッ  
 フォーム  
 ～3D仮想空間を活用した地方創生への取組～

ときわミュージアム「世界を旅する植物館」の魅  
 力をメタバース上で紹介・表現するプラッ  
 フォームの開発



- ④ AI搭載ドローンによる人流検知と住家の  
 被害認定調査手法

～災害対応に役立てる、ドローンによる画像情報の  
 インテリジェンス化～  
 学生の協力により、集団の形成  
 とその動きをグループ化して集  
 合体として描画  
 「平均移動速度」「人数」「群  
 衆密度」などの統計上を表示す  
 る機能を開発



# 重点施策2：経営基盤強化と事業継続の促進

## 資料2

### 各指標の見込み

アウトパット（活動実績）	R4計画	R4実績見込
>付加価値や生産性向上による競争力の強化を支援 ・企業の共同研究支援件数（社）	2	0
>DXを絡めた業務改善・改革の支援 ・補助金活用件数（社）	3	4

アウトカム（活動実績がもたらす状況の変化、人の行動変容、その他成果）	R4計画	R4実績見込
>参加している民間企業のDX推進による業務改善等の取り組み >参加企業間の連携促進 ・参加企業等によるDXの取り組み件数（社）	3	23

アウトパット（活動実績）	R4計画	R4実績見込
>関連補助金の活用 ・補助金活用件数（社）	10	1
>セミナー等の開催 ・開催回数（回）	3	3

アウトカム（活動実績がもたらす状況の変化、人の行動変容、その他成果）	R4計画	R4実績見込
>事業継続のための取組 ・事業継続に向けた取組数（社）	3	5
>事業承継のための取組 ・事業承継に向けた取組数（社）	5	7

中長期アウトカム	R4計画	R4実績見込
>参加企業の付加価値額 ・付加価値額向上率（%）	80	企業決算後調査
>実施企業の事業継続割合 ・事業継続割合（%）	90	100



# 重点施策2:具体的な取組み内容

## うべ中小企業等DX研究会の立ち上げ・運営



### 背景

2021年度に策定した「宇部市産業振興計画」に則り、中小企業を取り巻く環境や課題等を踏まえ、**中小企業等のデジタル化の推進**をすること。

### 目的

市内中小企業様が地元で、自分ごととしてDXを理解し取り組む環境とネットワークづくり

### ゴール

知識の取得だけでなく、次のアクションにつながる事業計画案等のとりまとめ

市内企業等 19社

アドバイザー：UBE株式会社

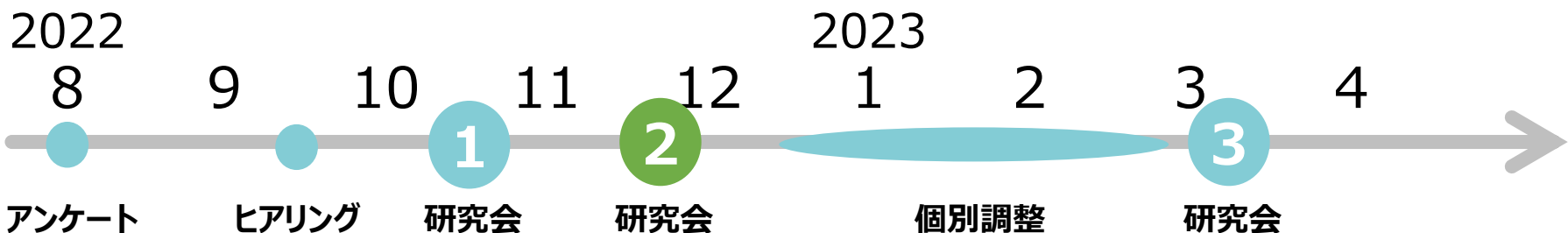
オブザーバー：宇部商工会議所

委託先：株式会社クニエ



# 重点施策2: 具体的な取組み内容

## うべ中小企業等DX研究会のスケジュール



現状・課題の把握

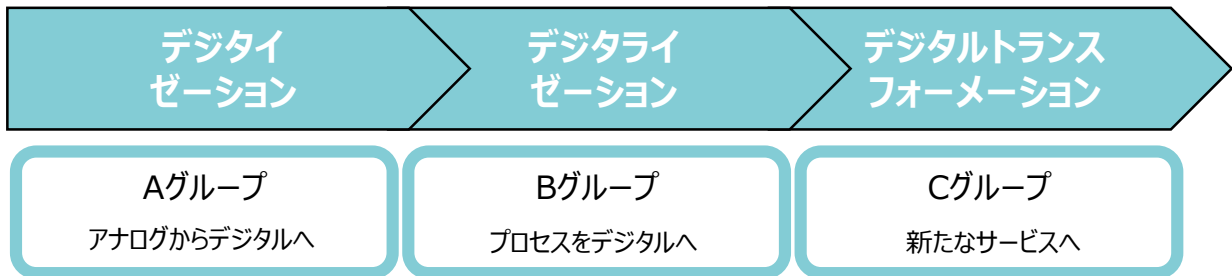
改善施策の検討

改善施策の実行

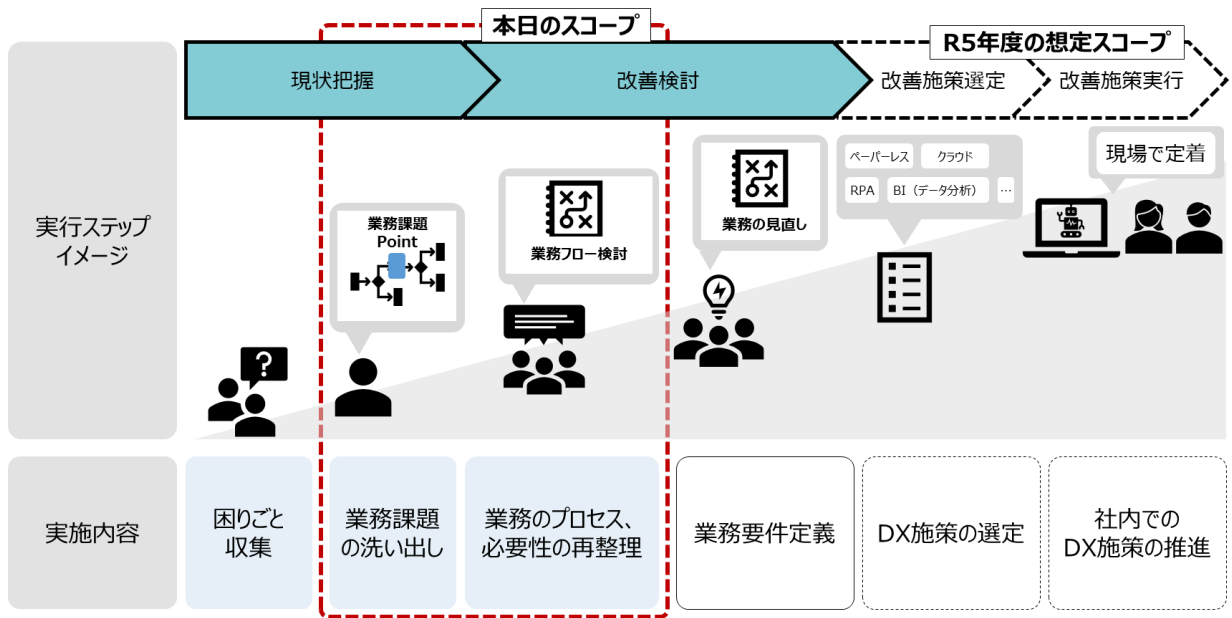
研究会	テーマ	内容
1	DXがわかる	セミナー：「デジタル活用の考え方・進め方」
2	自社に必要なDXは？	ミニセミナー：「DXを進めるにあたって大切なこと」 グループワーク：「自社に必要なDXは？」
	個別調整・対応	個別テーマに基づいた対応（事業計画案作成含む）
3	何をするDX？	必要メニュー・トライアル計画案の検討

# 重点施策2: 具体的な取組み内容

## うべ中小企業等DX研究会の進め方



デジタル化の進捗度合いに応じて参加企業をグループ分け



グループごとに  
 ・困りごと、課題の収集  
 ・業務課題の洗い出し  
 ・業務プロセス、必要性の再整理行っているところ

令和4年度中に  
 個別の実施計画を策定する





# 重点施策3：産業を支える人材の確保・育成

## 資料2

### 各指標の見込み

アウトプット（活動実績）	R4計画	R4実績見込
>セミナー等の開催 ・セミナー等参加者数（社）	10	10
>人材募集情報の発信 ・情報発信の回数（回）	10	3

アウトカム（活動実績がもたらす状況の変化、人の行動変容、その他成果）	R4計画	R4実績見込
>人材マッチングの活動（紹介、面接等） ・人材マッチング活動数（件）	20	20

アウトプット（活動実績）	R4計画	R4実績見込
>職場環境改善の支援 ・補助金活用件数（社）	10	3
>健康経営関連の情報発信 ・情報発信の回数（回）	5	3

アウトカム（活動実績がもたらす状況の変化、人の行動変容、その他成果）	R4計画	R4実績見込
>健康経営優良法人に認定される取組 ・健康経営優良法人申請企業数（社）	10	3

中長期アウトカム	R4計画	R4実績見込
参加企業の新規採用者数・新規採用企業数（社）	10	8
>健康経営優良法人認定企業数 ・認定企業数（社）	20	令和5年3月に公表予定

# 重点施策3: 具体的な取組み内容

## 健康経営支援補助金

### 目的

市内中小企業の従業員満足度向上、**人材確保につなげるため**に行う健康経営の取組みを支援

### 補助対象

健康経営優良法人の認定基準を満たすための取組みに係る経費

### 健康経営優良法人

従業員や求職者、関係企業や金融機関などから「従業員の健康管理を経営的な視点で考え、戦略的に取り組んでいる法人」として社会的に評価を受けている法人

### 令和4年度補助金活用実績

- ① サービス業（他に分類されないもの）
- ・心の健康づくり管理監督者向け研修
  - ・**乳がん・子宮頸がん検診**費用助成
  - ・インフルエンザ予防接種経費

- ② 製造業
- ・**じん肺健康診断**費用助成
  - ・歯科健診費用助成

- ③ 製造業 **★新規認定申請企業**
- ・**がん検診**、人間ドック費用助成
  - ・インフルエンザ予防接種経費



# 重点施策3: 具体的な取組み内容

## 企業情報発信サイトのリニューアル

### 開発画面 (イメージ)



### 目的

地元高校生や大学生に市内企業の取組みや魅力を知ってもらうため

### 内容

宇部市内の企業情報や求人情報を検索することが可能、また企業情報にはFacebookやYouTubeの埋め込みが可能

### 周知

地元高校、大学、市内企業に向けて周知及び掲載企業向けセミナー開催



# 重点施策3: 具体的な取組み内容

## みらいwalkers★UBEの開催



わくわくするしごとを  
さがしにいこう！



企業・団体アースで  
仕事体験をしてみよう！  
宇部にはどんな仕事があるのかな？



趣旨

このイベントは、地元企業にご協力いただき、職業体験や**地元企業で働いている方たちとの交流**などを通じて、働くことの意義を考えるきっかけづくり、**将来の地元就職につなげる**ことを目指しています



参加  
対象者

宇部市内の中学2年生  
約1200人



参加企業  
ブース

市内に事業所を持つ31企業又は団体



# 重点施策4：人が集う場や機会の創出

## 各指標の見込み

アウトパット（活動実績）	R4計画	R4実績見込
>商店街等におけるイベント開催の支援 ・イベント開催件数（件）	5	1
>中心市街地におけるイベントの開催 ・イベント開催件数（件）	50	34

アウトカム（活動実績がもたらす状況の変化、人の行動変容、その他成果）	R4計画	R4実績見込
>中心市街地におけるにぎわいの創出 ・中心市街地イベント参加者数（万人） ※宇部まつり、新川市まつり、花火大会除く	4	2.4

アウトパット（活動実績）	R4計画	R4実績見込
>本市の認知度向上 ・TV・ロケ地誘致件数（件）	13	14
>コンベンションの活性化 ・コンベンション参加者数（人）	6000	2922

アウトカム（活動実績がもたらす状況の変化、人の行動変容、その他成果）	R4計画	R4実績見込
>市内の各所での交流を通じたにぎわい創出 ・観光交流人口（万人）	140	令和5年6月公表予定

中長期アウトカム	R4計画	R4実績見込
>中心市街地における営業店舗数 ・営業店舗数（新天町地区ほか4地区の合計）（店舗）	491	490
>市内宿泊客数 ・のべ宿泊客数（万人）	23	令和5年3月に公表予定



# 重点施策4: 具体的な取組み内容

## まちなかウォーカブル推進事業

中心市街地のにぎわい創出のため「居心地がよくなるまちなか」の形成を目指し、常盤通りの歩道や副道の一部を活用したウォーカブル化に取り組む。【共創による取組】

令和4年9月：整備方針の決定

イメージ図は一例です



# 重点施策4: 具体的な取り組み内容

## まちなかウォークブル推進事業

令和4年11月12日～12月11日：社会実験を実施（ときわいこっと。2）



■ 整備方針を踏まえた社会実験を約1か月実施  
（開催場所）旧山口井筒屋宇部店前  
ポスティビルド前

（実験の目的）

- ・ 人の流れや利活用状況、満足度、安全性などを把握し、設計等に反映するため



旧山口井筒屋宇部店前



ポスティビルド前



# 重点施策4: 具体的な取組み内容

## まちなかウォークブル推進事業

### スケジュール（予定）

