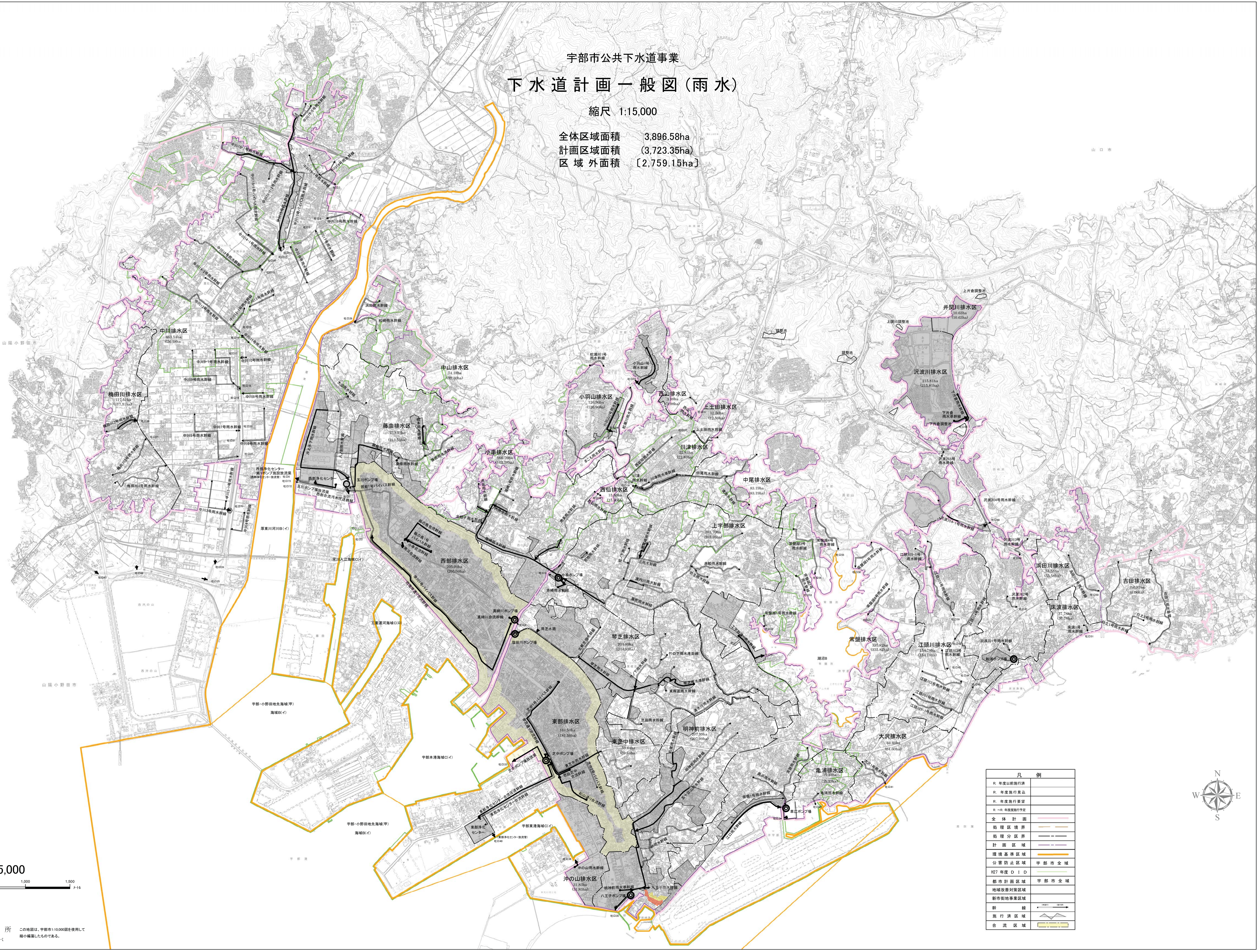


宇部市公共下水道事業 下水道計画一般図(雨水)

縮尺 1:15,000

全体区域面積 3,896.58ha
計画区域面積 (3,723.35ha)
区域外面積 [2,759.15ha]

山口市



凡例	
R	R年度以前施行済
R	R年度施行見込
R	R年度施行予定
R-A	R-A年度施行予定
全体計画	全体計画
処理区境界	処理区境界
処理分区域	処理分区域
計画区域	計画区域
埋設基準区域	埋設基準区域
公害防止区域	宇部市全域
H27年度DID	H27年度DID
都市計画区域	宇部市全域
地域改善対象区域	地域改善対象区域
新市街地事業区域	新市街地事業区域
幹線	幹線
進行済区域	進行済区域
合流区域	合流区域

