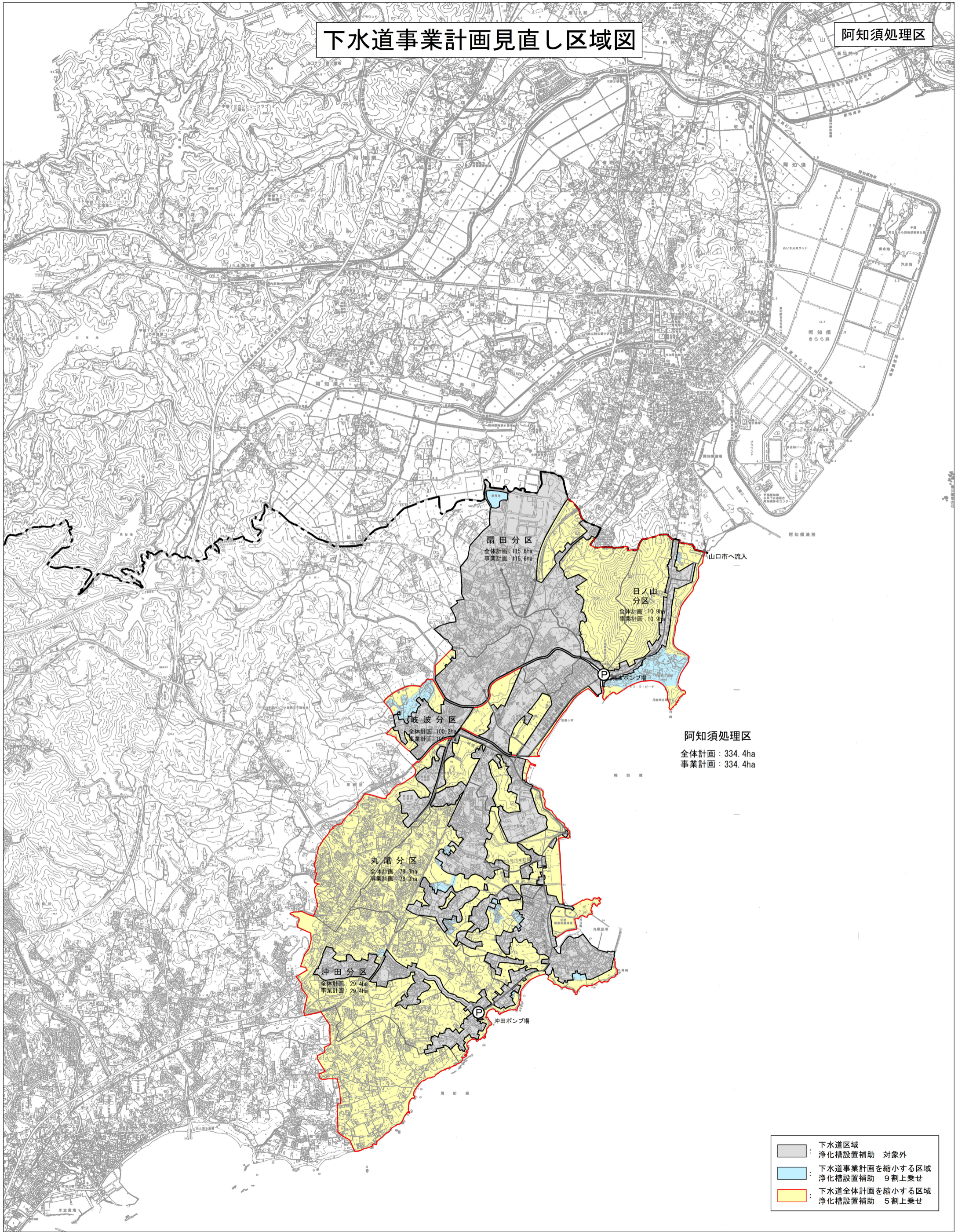


# 下水道事業計画見直し区域図

阿知須処理区



阿知須処理区  
全体計画：334.4ha  
事業計画：334.4ha

扇田分区  
全体計画：115.6ha  
事業計画：115.6ha

日ノ山分区  
全体計画：10.9ha  
事業計画：10.9ha

岐波分区  
全体計画：100.2ha  
事業計画：100.2ha

丸尾分区  
全体計画：78.3ha  
事業計画：78.3ha

沖田分区  
全体計画：29.4ha  
事業計画：29.4ha

- 下水道区域  
浄化槽設置補助 対象外
- 下水道事業計画を縮小する区域  
浄化槽設置補助 9割上乘せ
- 下水道全体計画を縮小する区域  
浄化槽設置補助 5割上乘せ