



感染力が非常に強いオミクロン株の影響により、感染者が急増しています。

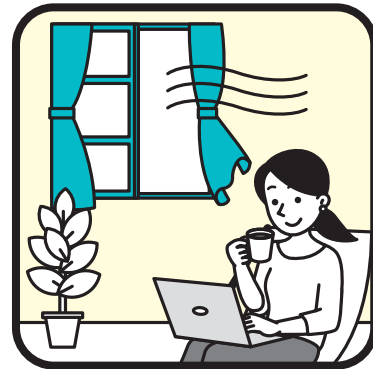
**引き続き基本的な感染予防対策の徹底をお願いします。**



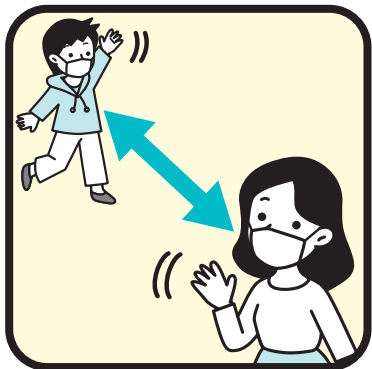
**マスクをしよう。**



**手を洗おう。**



**換気しよう。**



**距離をとろう。**



**少人数で静かに食べよう。**



**健康チェックしよう。**



## 新型コロナワクチン追加接種(3回目接種)

※1月17日時点の情報です。

W1004906



追加接種(3回目接種)の接種券を順次お届けしています。接種に関する詳細は、接種券に同封の書類を必ず確認してください。

■問い合わせ 宇部市新型コロナウイルス感染症医療対策室 ☎39-9908 ☎35-6533

2月1日  
から

**65歳以上の人は  
追加接種(3回目接種)の  
前倒しが可能になります**

### 接種時期

#### 65歳以上の人

2回目接種完了から7カ月以上経過後

#### 64歳以下の人

2回目接種完了から8カ月以上経過後

### ワクチンの種類

2月 ▶ 武田/モデルナ社

3月 ▶ ファイザー社(予定)

1・2回目に接種したワクチンの種類に関わらず、ファイザー社または武田/モデルナ社のワクチンを接種します。

### 個別接種

## かかりつけ医かお近くの医療機関へご予約ください

1・2回目を集団接種会場で接種した人も、医療機関での接種が可能です。

### 集団接種(3回目接種)

日時 2月26日(土) 14時から ▶ 予約開始日 2月7日(月) 8時30分から

場所 福祉会館 ▶ ワクチン 武田/モデルナ社

#### ☎ 電話予約

新型コロナワクチン予約・相談センター(平日8時30分~17時15分)

☎0570-003-063 ☎082-542-1337

※FAXは音声言語障害により、電話でのコミュニケーションが困難な人のみ

#### 予約方法

#### 🌐 ウェブ予約

市ウェブサイト ▶  
W1012325



2月から、毎週土・日に県庁で広域集団接種が開催されます。  
詳しくは上記へ問い合わせてください。

住民税非課税世帯等への臨時特別給付金支給に関するお知らせは4面へ

### 主な 内容

- 02 ときわ公園のイベント
- 03 確定申告と市県民税の申告
- 05 「第五次宇部市総合計画」策定 など

### 人口 世帯数

総人口 161,784  
世帯数 79,672  
2021年12月末日の住民基本台帳より

### 発行

#### 宇部市

〒755-8601 常盤町一丁目7番1号 ☎31-4111 (代表)  
編集 広報広聴課 ☎34-8123 ☎22-6063



# 宇部市文化芸術栄光賞 第1号 受賞! 第18回ショパン国際ピアノ・コンクール4位入賞 小林 愛実さん



こばやし あい み  
**小林愛実さん**  
1995年宇部市生まれ  
3歳からピアノを始め7歳で  
オーケストラと共演、9歳で  
国際デビューを果たす。  
数々の受賞歴をもつ。

令和3年12月27日広報広聴課取材

## 受賞について、どんなお気持ちですか?

第1号の受賞、本当にうれしいです!これからも理想とする音楽をもっと追究していきたいです。渡辺翁記念会館のリサイクルも楽しみにしています!

## 久しぶりの宇部市とのことですが、いかがですか?

リフレッシュでき、あたたかい気持ちになれる大切な場所です。  
豊かな自然からインスピレーションを受けますし、それを音楽に表現したいです。  
小さい頃、万倉のつつじまつりでピアノを弾いたのは、良い思い出です。

## 宇部の子どもたちへメッセージを!

夢を無理に持つ必要はないけれど、「自分が楽しいと思うことを一生懸命頑張ってみる」ことが大切です。思う存分人生を楽しんでほしいです。



表彰状を受け取った小林さんと小学生時代の恩師

6月26日(日) 渡辺翁記念会館で  
リサイクル 開催予定



# イベント



ときわ公園の梅が  
見ごろを迎えます  
2月中旬～3月中旬頃

120本の様々な種類が咲く景色は必見!

- 緋梅系 野梅系 豊後系 白加賀

■問い合わせ ときわ公園企画課 ☎54-0551 ☎51-7205  
園内施設休業日…毎週火曜  
1月17日時点の情報です。新型コロナウイルスの影響・天候その他の事情により、内容が変更・中止になる場合があります。

### ときわカルチャーフェスティバル

日時 2月27日(日) 11時～16時  
場所 ときわ遊園地

ステージイベント **開催中止**  
場所 カッタ君ステージ  
内容 アコースティックギターの演奏や  
コスプレイヤーによるダンス

提供 LIVE HOUSE BBB、96(くら)  
遊園地スタンプラリー

### ドリームデイ・アット・ザ・ズー inときわ動物園

障害のある方とご家族を無料でご招待!

日時 3月5日(土) 15時～17時30分  
場所 ときわ動物園  
人数 50組200名 (申込多数の場合、抽選)  
対象 県内在住で障害のある方とその家族

3月5日は本イベントのため、一般の方のときわ動物園の入園は、12時までとなります。(13時30分閉園)

### ときわミュージアムで植物文化作品展なども開催!

毎月第2・4日曜日開催!  
園長とさんぽ

問い合わせ ときわミュージアム ☎37-2888 ☎37-2889  
ときわ動物園 ☎21-3541 ☎21-5099

多々良園長

# 市民感謝デー

↓切り取ってご利用ください

### ときわ動物園 市民優待券

有効期間 令和4年 2月21日(月)～3月6日(日)  
【1世帯1回限り無料入園可】  
※2月22日(火)、3月1日(火)は休園、3月5日(土)は12時まで(13時半閉園)  
一般( )名、中学生以下( )名、70歳以上( )名

### ときわミュージアム 世界を旅する植物館 市民優待券

有効期間 令和4年 2月21日(月)～3月6日(日)  
【1世帯1回限り無料入館可】  
※2月22日(火)、3月1日(火)は休館  
一般( )名、18歳未満( )名、70歳以上( )名



# 確定申告と市県民税の申告時期です

問い合わせ先 ■確定申告に関すること 宇部税務署 ☎21-3131

■市県民税の申告に関すること 市民税課 ☎34-8187 ☎22-6084

## 申告書を提出するときに

マイナンバー(12桁)の記載が必要です

本人確認書類の提示が写しの添付が必要です

本人確認(番号確認と身元確認)を行うときに使用する書類の例

(注) 代理人が申告する場合は、委任状などの代理権確認資料と代理人の身元確認資料が必要

例1 マイナンバーカード(番号確認と身元確認が1枚です)

例2 マイナンバーの通知カード(番号確認)+ 運転免許証、健康保険の被保険者証など(身元確認) など

## 確定申告 確定申告会場:宇部税務署

●会場への入場には[入場整理券]が必要です。

入場整理券は確定申告会場で当日配布します。LINEから事前発行もできます。  
※入場整理券の配布状況に応じて、後日の来場をお願いすることもあります。

設置期間 2月16日(火)～3月15日(火)(土・日・祝日を除く)

受付時間 8時30分～16時(相談時間は9時～17時)

※入場の際、検温で37.5度以上の発熱が認められる場合などは、入場をお断りします。

●早期来場の案内文書を個別に送付していますので、案内している期間にお越しください。

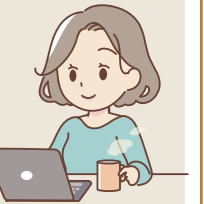
▷送付対象者 申告相談のために前年来場した人のうち一部の(公的年金受給者など)

●駐車場 税務署駐車場(15台)か市役所立体駐車場(161台)

※国道190号側から進入してください。

## e-Taxでラクラク申告

e-Taxならご自宅からスマホ・パソコンで簡単に確定申告ができます。  
新型コロナウイルスへの感染リスク軽減のためにもe-Taxをぜひご利用ください。



## 市県民税の申告



●申告が必要な人

▷令和4年1月1日現在、宇部市に住んでいて、「申告する必要がない人」に該当しない人

▷所得証明書などが必要な人

●申告する必要がない人

▷税務署に所得税と復興特別所得税の確定申告をする人

▷収入が給与一カ所のみで、年末調整された人

▷公的年金だけを受給している人で「公的年金等源泉徴収票」に記載されているもの以外の控除を受けない人

▷所得がない人

●申告書提出先 市民税課、北部総合支所、各市民・ふれあいセンター、万倉・吉部出張所

※新型コロナウイルス感染症拡大防止のため、郵送での提出にご協力ください。

(宛先:〒755-8601 常盤町一丁目7番1号 市民税課)

※分離課税所得、青色申告に係る所得、雑損控除、住宅ローン控除などがある場合は、宇部税務署確定申告会場で相談・申告してください。



申告の相談窓口 9時～16時 事前予約制  
予約先 市民税課 ☎34-8187

市役所市民税課	2月16日(火)～3月15日(火) (土・日・休日を除く)
小野ふれあいセンター	2月16日(火)
厚南市民センター	2月17日(水)、18日(木)
西岐波ふれあいセンター	2月21日(日)、22日(火)
東岐波ふれあいセンター	2月24日(水)、25日(木)
楠総合センター	3月1日(火)、2日(水)
万倉ふれあいセンター	3月3日(木)
吉部ふれあいセンター	3月8日(火)
厚東ふれあいセンター	3月10日(木)
二俣瀬ふれあいセンター	3月11日(金)

会場に来る前に作成してください

- ▷収支内訳書
- ▷医療費控除等明細書

## 2月1日から 高額療養費の申請が簡単に!

☎1001857

対象の世帯主へ送付された「簡素化申請書」を窓口で申請すると、毎回申請しなくても自動振込ができます。

●対象 国民健康保険料の滞納がない世帯主  
令和4年2月以降に判明した高額療養費  
※令和4年1月までに判明したものは、該当月ごとの申請(領収書必要)が必要です。

●申請窓口 市役所保険年金課、北部総合支所、各市民センター

■申込先 保険年金課 ☎34-8285 ☎22-6019

## 2月1日から 市役所窓口での各種証明書手数料がキャッシュレスで支払えます

●対象 住民票、戸籍証明書、印鑑登録証明書、税証明書など  
●窓口 ・本庁舎(市民課、市民税課)  
・北部総合支所  
・市民センター(東岐波・西岐波・厚南・原・厚東・二俣瀬・小野)

●支払方法 クレジットカード・電子マネー・コード決済

■問い合わせ

市民課 ☎34-8243 ☎22-6017  
市民税課 ☎34-8199 ☎22-6084

☎1014598



▲詳細はコチラ

# 住民税非課税世帯等へ臨時特別給付金を支給します

**1世帯あたり 10万円** 「住民税均等割が非課税世帯」と「令和3年1月以降に新型コロナウイルス感染症の影響で家計が急変した世帯」を支援する新たな給付金です。



**世帯全員が令和3年度「住民税均等割が非課税」の世帯**

**返信が必要です**

令和3年12月10日時点で住民登録のある市区町村から確認書が届きます  
**確認書は2月中旬発送(予定) 3月以降順次支給(予定)**

**令和3年1月以降、収入が減少し「住民税非課税相当」の収入となった世帯**

**申請が必要です**

- 申請時点で住民登録のある市区町村に申請してください。
- 申請方法、申請期間は市ウェブサイト等でご確認ください

※確認書・申請書類受領後、支給まで一定期間を要します。  
■問い合わせ 地域福祉・指導監査課 ☎34-8326 ☎22-6028

## マイナンバーカードの事前予約はインターネットでOK!

**予約方法** 24時間OK!

市ウェブサイトから手続きの種別ごとに予約システムにアクセス▶

↓

ご希望の窓口と日時の登録

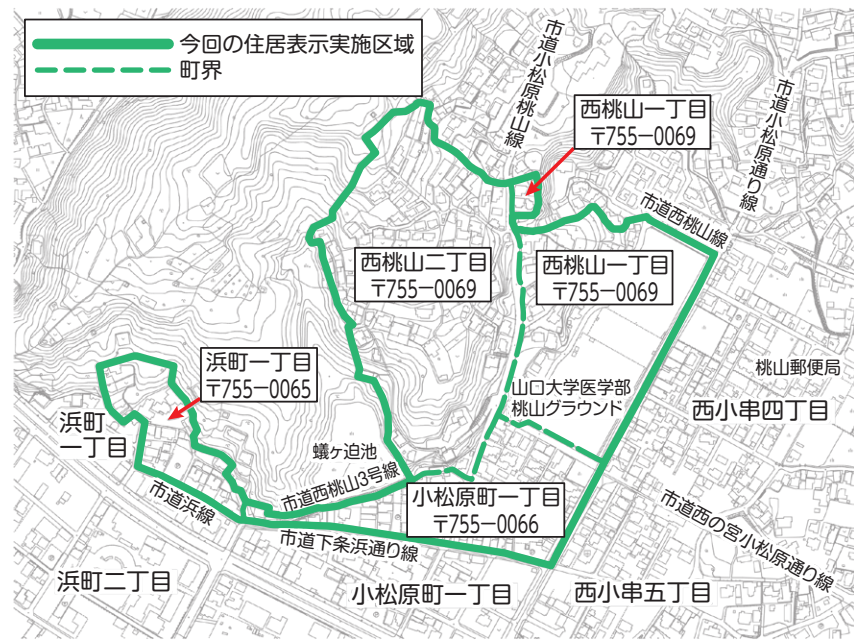
**予約期限** 5日前まで ※土・日・祝日を除く

※本人来庁による手続きに限ります。代理人が来庁の場合は、電話でご予約ください。

■問い合わせ 市民課 ☎34-8264 ☎22-6017

## 新町名のお知らせ

2月11日から、図に示す区域が新町名に変わります。新しい町名は「西桃山一丁目」「西桃山二丁目」「小松原町一丁目」「浜町一丁目」です。また、併せて郵便番号も変更されます。



■問い合わせ 都市計画課 ☎34-8465 ☎22-6049

**健康的な食生活を応援 「ぶちいいね!ヘルシーメニュー」**

健康に配慮した食環境整備の取り組みとして、健康アイデアなどを盛り込んだメニューを「ぶちいいね!ヘルシーメニュー」に認証しています。ぜひご賞味ください。

**新メニューのご紹介**

- 気まぐれ農園ランチ** ●里山キッチン 霜降山カフェ 大字末信519 ☎55-6332 (前日までの要予約)
- ヘルシー御膳(ランチ限定)** ●国際ホテル宇部 日本料理 吉長 島一丁目7-1 ☎32-2323
- 玄米菜膳カレーランチプレート** ●cafe&bar GyaAtee(ギャアティ) 中央町二丁目9-14 ☎090-4104-2914
- 1:1:1バランス弁当** ●生活協同組合コープやまぐち ここと宇部店 恩田町二丁目2-15 ☎32-5516

■問い合わせ 健康増進課 ☎31-1777 ☎35-6533

**山口県知事選挙及び山口県議会宇部市選挙区選出議員補欠選挙**

**投票日 2月6日(日)**

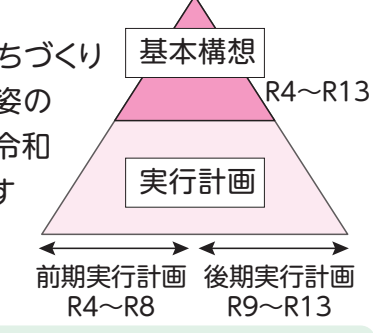
■問い合わせ 選挙管理委員会事務局 ☎34-8451 ☎22-6069

☎1013557 (県知事選挙) ☎1013595 (県議会議員補欠選挙)

## 現在進行中 ピックアップ 令和4年度スタート 次世代につなぐまちづくりプラン 「第五次宇部市総合計画」の基本構想を策定しました!



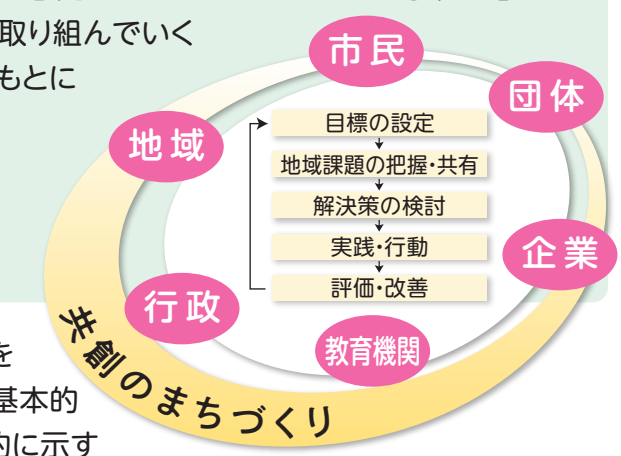
総合計画は、市民と共有するまちづくりの基本指針として、目指すまちの姿の実現に向けた10年間(計画期間 令和4年度~13年度)の取り組みを示すものです。



**1 将来都市像**  
ひとが輝き 交流ひろがる わたしたちの宇部  
~共存同栄の精神を未来につないで~

- 2 5つの基本目標**
- ① 活力に満ちた強い産業のまち
  - ② 未来を拓くひとを育むまち
  - ③ 魅力と賑わいにあふれるまち
  - ④ 誰もが健康で自分らしく暮らせるまち
  - ⑤ 安心・安全で快適に暮らせるまち

**3 まちづくりの進め方~市民の皆さんとともに~**  
今後のまちづくりは、市民、地域、行政などが目標設定の段階から連携し、様々な意見を出し合いながらその対策を考え、課題解決に向けて取り組んでいく「共創」の考え方をともに進めていきます。



現在、この基本構想をもとに、取り組むべき基本的な施策を総合的・体系的に示す「前期実行計画」(令和4年度~8年度)の素案について意見を募集しています(詳しくは下欄をご覧ください)。  
■問い合わせ 新総合計画策定グループ ☎34-8483 ☎22-6008

## 意見募集(パブリックコメント)

宇部市 パブリックコメント 検索

**総合計画前期実行計画(素案)** ☎1014427

基本構想をもとに、取り組むべき基本的な施策を総合的・体系的に示す「第五次宇部市総合計画前期実行計画」(素案)について意見を募集しています。

- 募集期間 2月9日(火)まで【必着】
- 提出先 新総合計画策定グループ ☎34-8483 ☎22-6008 〒755-8601 常盤町一丁目7番1号 soukei@city.ube.yamaguchi.jp (要到達確認)

**スポーツ推進計画(素案)** ☎1014533

令和4年度から8年度までの本市のスポーツ施策等を定めた「第2次宇部市スポーツ推進計画」(素案)について、意見を募集します。

- 募集期間 2月1日(火)~22日(火)【必着】
- 提出先 文化・スポーツ振興課 ☎34-8628 ☎22-6083 〒755-8601 常盤町一丁目7番1号 bunsपो@city.ube.yamaguchi.jp (要到達確認)

**観光交流アクションプラン(素案)** ☎1014645

宇部市のファンやリピーターによる交流を増やし、まちのにぎわい創出や地域経済の活性化を目指すための「宇部市観光交流アクションプラン」(素案)について、意見を募集します。

- 募集期間 2月1日(火)~22日(火)【必着】
- 提出先 観光・グローバル推進課 ☎34-8353 ☎22-6083 〒755-8601 常盤町一丁目7番1号 kanko@city.ube.yamaguchi.jp (要到達確認)

**男女共同参画基本計画(案) 配偶者暴力等対策基本計画(案)** ☎1014226

男女共同参画の推進やDVの防止などに関する「第4次宇部市男女共同参画基本計画」(案)、「第2次宇部市配偶者暴力等対策基本計画」(案)について、意見を募集します。

- 募集期間 2月14日(月)まで【必着】
- 提出先 人権・男女共同参画推進課 ☎34-8308 ☎22-6016 〒755-8601 常盤町一丁目7番1号 gender-equal@city.ube.yamaguchi.jp (要到達確認)

**ときわ公園活性化基本計画(素案)** ☎1014643

令和4年度から8年度までのときわ公園の施策等を定めた「ときわ公園活性化基本計画」(素案)について、意見を募集します。

- 募集期間 2月1日(火)~22日(火)【必着】
- 提出先 ときわ公園企画課 ☎54-0551 ☎51-7205 〒755-0001 大字沖宇部254番地 tokiwakouen@city.ube.yamaguchi.jp (要到達確認)

**農林水産業振興計画(素案)** ☎1014205

生産から販売までの戦略的な取組により、持続可能で魅力ある稼げる農林水産業に転換することを目的とした「宇部市農林水産業振興計画」(素案)について、意見を募集します。

- 募集期間 2月1日(火)~22日(火)【必着】
- 提出先 水産振興課 ☎34-8370 ☎22-6041 〒755-8601 常盤町一丁目7番1号 suisan@city.ube.yamaguchi.jp (要到達確認)

**文化振興ビジョン(素案)** ☎1014534

人と地域がきらめく文化の薫るまちの実現を目指す「文化振興ビジョン(第三次)」(素案)について、意見を募集します。

- 募集期間 2月1日(火)~22日(火)【必着】
- 提出先 文化・スポーツ振興課 ☎34-8616 ☎22-6083 〒755-8601 常盤町一丁目7番1号 bunsपो@city.ube.yamaguchi.jp (要到達確認)

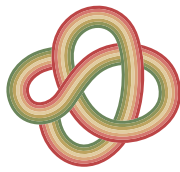
市役所、北部総合支所、各市民・ふれあいセンター、市ウェブサイト

**閲覧方法** ※男女共同参画基本計画(素案)は男女共同参画センターにも設置  
**閲覧場所** ※観光交流アクションプラン(素案)、ときわ公園活性化基本計画(素案)、文化振興ビジョン(素案)、スポーツ振興計画(素案)は、湖水ホール・クーピーアールスタジアム・文化会館・学びの森くすのきにも設置

**対象** 市内に居住が通勤・通学している人  
 ※男女共同参画基本計画(素案)は、市内に事務所等を有する事業者(企業・法人・団体)も含む

**提出方法** 意見と該当ページ、氏名、住所(市外の人は勤務先が学校名)を記入し、郵送、FAX、メール、持参のいずれかで提出





山口県央連携都市圏域

# 山口ゆめ回廊

YAMAGUCHI YUME KAIRO



「山口県央連携都市圏域」のおすすめスポットを紹介します。

## 山口市

阿知須のひなもんまつり&  
ぷち街角ぎゃらりー  
●日時 2月10日(木)～14日(月)  
9時半～15時半  
■場所・問い合わせ  
山口県央商工会阿知須支所  
☎65-2129

## 美祢市

出張萌えサミット in 秋芳洞  
●日時 2月13日(日)  
10時～16時  
■場所 秋芳洞ほか  
■問い合わせ 萌えサミット  
in秋芳洞実行委員会 事務局  
☎0837-62-0115

## 防府市

梅まつり  
●日時 2月20日(日)～3月6日(日)  
■場所・問い合わせ 防府天満宮  
☎0835-23-7700  
防府市まちの駅うめてらす  
☎0835-28-0500

## 山陽小野田市

企画展「火とともにある暮らし  
～昔の道具展～」  
●日時 2月18日(金)～3月20日(日)  
9時～16時半  
■場所・問い合わせ  
山陽小野田市歴史民俗資料館  
☎83-5600

## 萩市

萩・椿まつり  
●日時 2月11日(金・祝)～3月20日(日)  
●場所 笠山椿群生林  
■問い合わせ 萩市観光課  
☎0838-25-3139

## 津和野町

あわら田 ～敗戦から15年、  
ある農村の記録～  
●日時 1月21日(金)～4月20日(水)  
9時～17時  
■場所・問い合わせ  
桑原史成写真美術館  
☎0856-72-3171

## 日曜・祝日当番医

診療科	時間	2月6日(日)	11日(金・祝)	13日(日)	20日(日)	23日(水・祝)	27日(日)
小児科	9時～17時	宇部市休日・夜間救急診療所 ※12時～13時は待合時間 ☎31-1099					
	19時～22時	かわかみ整形外科・小児科クリニック 野原 ☎37-3700	金子小児科 上町 ☎22-0006	よしもと小児科医院 中尾 ☎22-0555	いのくまこどもクリニック 西岐波 ☎51-0880	松岡小児科 西宇部南 ☎41-8005	むらかみこどもクリニック 東須恵 ☎44-4976
内科 外科	9時～21時	宇部市休日・夜間救急診療所 ※12時～13時は待合時間、17時～18時は休診 ☎31-1099 ※0時～9時、21時～24時は、救急病院で対応します。					

- 歯科 日時 11日(金・祝)、23日(水・祝) 9時～12時 場所 宇部市休日・夜間救急診療所 ☎31-1099
- 救急病院は救急車の受け入れをしていることがあるため、受診の際は必ず、事前に病院に電話して診療の確認をしてください
- 救急医療電話相談 急な病気に困った時、救急にかかる前に専属の看護師に電話相談できます
  - ▷小児救急医療電話相談 (おおむね15歳未満) ☎#8000または☎083-921-2755(毎日19時～翌朝8時)
  - ▷救急安心センター (おおむね15歳以上) ☎#7119または☎083-921-7119(毎日24時間)

※当番医の最新情報や救急病院については、市ウェブサイトをご覧ください、救急医療電話相談または消防指令センター(☎21-2866)にお問い合わせください。

受診の付添いは、最低限の車・人数で、お願いします。マスク着用のうえ、ご来院ください。



宇部市 救急医療情報 検索

## 定例無料相談

- 弁護士相談 2月16日(水)13時半～15時半 予約受付開始2月3日(木)8時半～ 3月2日(水)13時半～15時半 予約受付開始2月17日(木)8時半～ 市役所 各12人 ※受付要件あり 市民活動課(☎34-8126)
- 司法書士相談 2月9日(水)、24日(水)各9時～11時 市役所 各10人 当日受付8時半～8時45分 ※受付要件あり、要問い合わせ 市民活動課(☎34-8126)
- 行政書士会の遺言・相続相談 2月7日(月)9時半～11時半 船木ふれあいセンター 2月12日(土)9時半～11時半 福祉会館 ※要予約 各8組 市民活動課(☎34-8126)
- 契約トラブルや多重債務などの消費生活相談 月～金曜日 8時半～17時15分 宇部市消費生活センター(☎34-8157)
- 中小企業・小規模事業者向けの経営相談 2月15日(火) 市役所 各4組 2月8日まで 県よろず支援拠点(☎083-902-5959)
- 人権相談 月～金曜日 8時半～17時15分 山口県地方方法務局宇部支局(☎21-7211) 全国共通人権相談ダイヤル(☎0570-003-110)
- 登記相談 月～金曜日 9時～16時 ※要予約 山口県地方方法務局宇部支局(☎21-7211)
- 男女間の暴力(DVなど)に関する相談 月～土曜日 9時～16時 男女共同参画センター(電話可・☎33-4649)
- やまぐち性暴力相談ダイヤルあさがお ☎083-902-0889
- 虐待かもと思ったら「児童相談所全国共通ダイヤル」 ☎189
- 臨床心理士による教育相談 2月15日(火)17時～19時 不登校などの悩みをもつ小中学生の保護者 各2人 期2月10日まで 教育支援課(☎34-8630、相談場所は港町一丁目11-30)
- 発達障害等の相談 月・火・木・金曜日 9時～17時、水曜日 12時～20時(第3水曜日は9時～17時)※要予約 発達障害等の人と家族、発達障害児・者等の支援者 発達障害等相談センターそらいろ(多世代ふれあいセンター内)(☎43-6777)
- ひきこもり相談・ひきこもり家族相談会 2月1日(火)、24日(水)各10時～16時 市役所ふらっとコミュニティひだまり(☎21-1552)
- 若者のための相談ダイヤル(不登校、進路、人間関係など) 火～土曜日 11時～20時 若者ふりースペース(多世代ふれあいセンター内)(☎29-6322)
- 若者の働くことに関する相談 火～土曜日 9時半～17時半 若者サポートステーション(☎36-6666)
- 生きづらさを感じた時の電話相談「山口いのちの電話」 毎日 16時半～22時半 ☎22-4343

※電話相談は、場合によりつながりにくいことがあります。しばらくしてから、おかけ直してください。

## 情報カレンダー

2月1日～3月5日(有は有料、または一部有料)

2月2日(水)	行政相談(市役所 9時～12時) 「まちなか保健室」巡回介護・健康相談(図書館 13時半～15時)	18日(金)	「まちなか保健室」介護・健康相談(多世代ふれあいセンター 11時～15時)
4日(金)	「まちなか保健室」介護・健康相談(多世代ふれあいセンター 11時～15時)	19日(土)	おはなしのじかん(幼児向け)(図書館 14時半～15時) おはなしのじかん(小学生向け)(図書館 15時～15時半) おはなしのじかん(学びの森くすのき 14時半～15時)
5日(土)	かみしばい(図書館 14時半～15時) おはなしのじかん(学びの森くすのき 14時半～15時) 献血・400mL限定(フジグラン宇部 9時半～12時、13時15分～16時)	20日(日)	献血・400mL限定(ゆめタウン宇部 10時～12時、13時15分～16時)
9日(水)	献血・400mL限定(船木ふれあいセンター 9時半～12時)	21日(月)	介護相談ふれんど(多世代ふれあいセンター 10時～12時)
10日(木)	献血・400mL限定(宇部興産ビル 13時半～16時)	23日(水・祝)	「まちなか保健室」巡回介護・健康相談(片倉温泉くぼた 13時～15時)
11日(金・祝)	「まちなか保健室」介護・健康相談(多世代ふれあいセンター 11時～15時) 献血・400mL限定(ゆめタウン宇部 10時～12時、13時15分～16時)	24日(木)	行政相談(福祉会館 9時～12時)
12日(土)	おはなしのじかん(幼児向け)(図書館 14時半～15時) おはなしのじかん(小学生向け)(図書館 15時～15時半) おはなしのじかん(学びの森くすのき 14時半～15時)	25日(金)	「まちなか保健室」介護・健康相談(多世代ふれあいセンター 11時～15時)
15日(火)	行政相談・特設人権相談所(万倉ふれあいセンター 9時半～11時半) 献血・400mL限定(市役所 10時～12時、13時15分～16時)	26日(土)	かみしばい(図書館 14時半～15時) 「まちなか保健室」巡回介護・健康相談(フジグラン宇部 10時半～13時)
16日(水)	「なかよし絵本ひろば」よみきかせのじかん(1～3歳くらい)(図書館 10時半～10時45分) 「まちなか保健室」巡回介護・健康相談(学びの森くすのき 10時半～12時)	3月2日(水)	「まちなか保健室」巡回介護・健康相談(図書館 13時半～15時)
		4日(金)	「まちなか保健室」介護・健康相談(多世代ふれあいセンター 11時～15時)
		5日(土)	かみしばい(図書館 14時半～15時)

プラネタリウム投影会 2月6日(日)、13日(日)、20日(日)、27日(日) 各14時～15時15分 青少年会館 19歳以上55円

市役所窓口の時間延長 【毎週木曜日19時まで実施中 ※祝日除く】住民票、印鑑証明書、戸籍謄・抄本 発行/住所異動 手続き/所得証明書 発行/児童手当、児童扶養手当、福祉医療費助成、養育医療/保育園入園、保育料 手続き/国民健康保険 手続き/保険料納付・相談/市税納付・相談