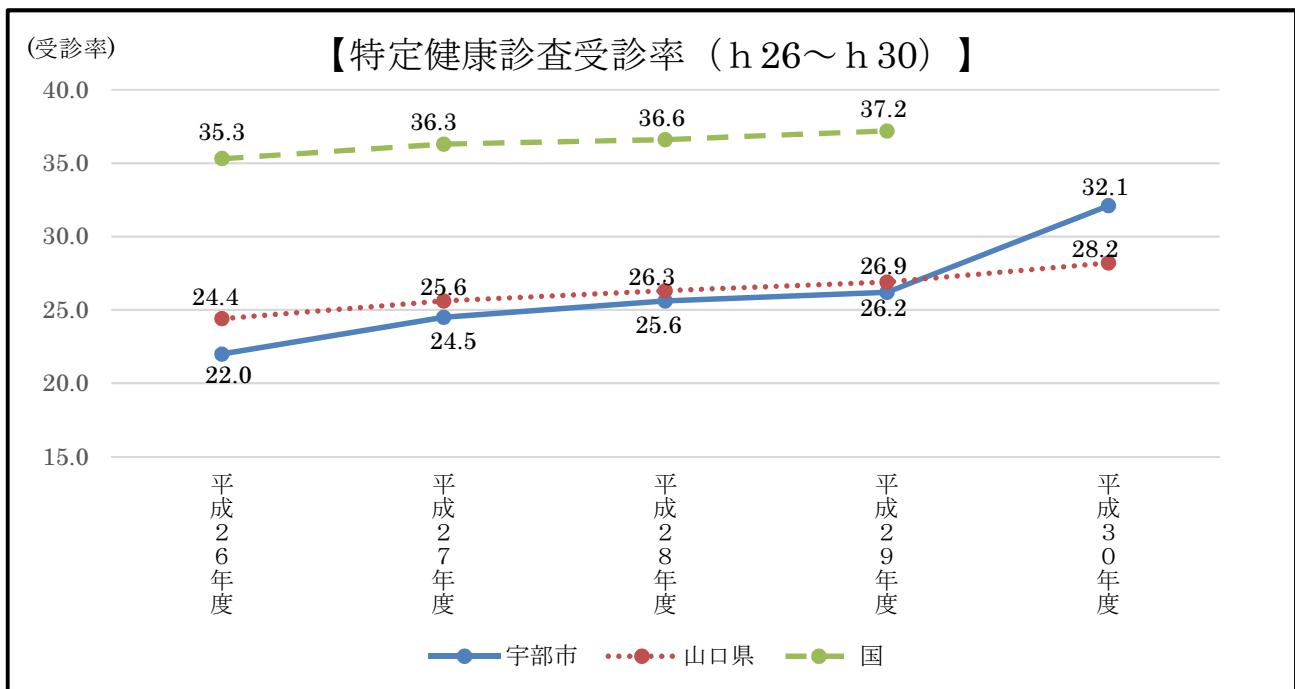


【特定健康診査受診率】

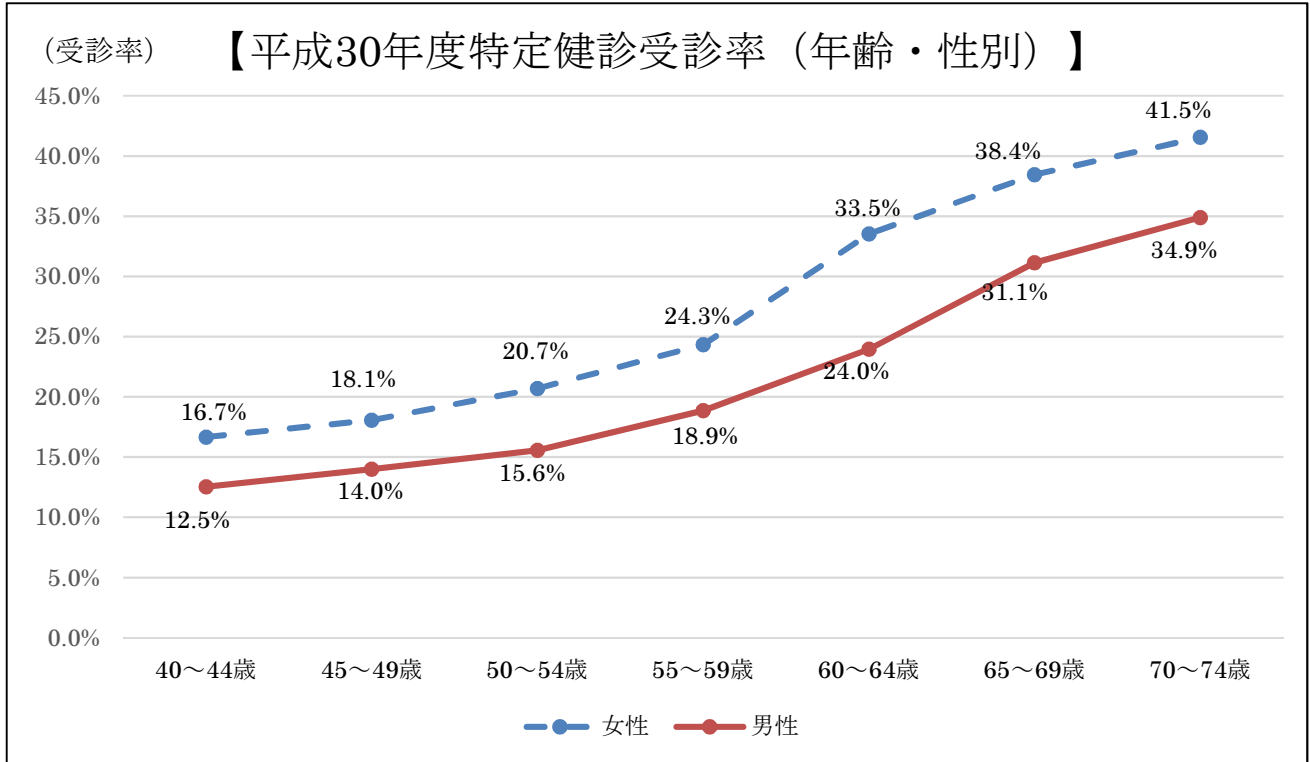
	H26 年度	H27 年度	H28 年度	H29 年度	H30 年度
対象者数	28,547 人	28,111 人	27,063 人	25,890 人	25,218 人
受診者数	6,269 人	6,886 人	6,932 人	6,780 人	8,100 人
受診率 (県内 13 市中 順位)	22.0% (9 位)	24.5% (10 位)	25.6% (9 位)	26.2% (9 位)	32.1% (4 位)

平均受診率 (山口県)	24.4%	25.6%	26.3%	26.9%	28.2%
平均受診率 (国)	35.3%	36.3%	36.6%	37.2%	—

(グラフ 1)



(グラフ2)



(グラフ3)

