

# 地域イベント掲示板「ためまっぷ」で可視化 宇部にもっと元気を！

2017.2.3

チャレンジ!!オープンガバナンス 2016  
山口県宇部市 <市民が主体の健康づくり>  
宇部ESDリンケージ（宇部ESD連携協議体）



# ビジョンは、孤立のない社会

あらゆる人々が地域の中であたたくつなされる共助社会の創造

背景

人々の繋がりが薄れる日本社会  
働き方・経済・環境・核家族

現状 - as is -

地域も都市部も  
高齢者のみならず、  
若者・子育て世代が孤立

目指すべき方向性 - to be -

町内会、公民館レベルの地域活動の見える化により、最初はソフトなつながりから、  
その先は多世代の互助により楽しく健康寿命を延ばし、持続していく社会。

## 地域活動情報の受発信サービスの普及など



地域活動＝  
育児・介護・生活・公民館  
住民（団体・個人・商店街など）



若者・国内外旅行者  
インバウンド



特定の地域で特定の人  
が投稿できる専用サービス



ボランティア・フィールド情報  
マッチングサービス



シニア向けスマホ講座  
成長と地域貢献の喜び



One more thing...



宇部ESDリンケージ



# 大きな課題 「近所が見えない」

ファミリー層

育児世帯

若者層

独身者・子離れ世帯

シニア層

ネットで検索・紙を見ない

紙を見るが  
ネットは見ない

テレビ・ラジオ・新聞  
ご近所の未来情報までは拾えない

既存のWeb情報・SNSでの  
リーチの限界

スマートフォンのGPS機能を活用し、  
**「近所で、今日以降にある地域活動を5秒で表示」**

ローカルイベントに特化した情報サービス



投稿が簡単・30秒



身近な情報を検索・5秒

必要な情報だけが載った回覧板を  
いつでもポケットに入れておけるもの

## イベント閲覧機能



情報はチラシに  
まとまっている

## GPS連動地図



GPS地図で  
今いる場所から検索

## タグ検索機能



ジャンル分けて  
情報を探しやすく

# 住民に知らせたい「ためまっぷ」情報



交流サロン



生活支援  
サービス



公民館  
イベント



百歳体操



特定健診が  
受けれる病院



学校  
イベント



健康講演会  
介護予防事業



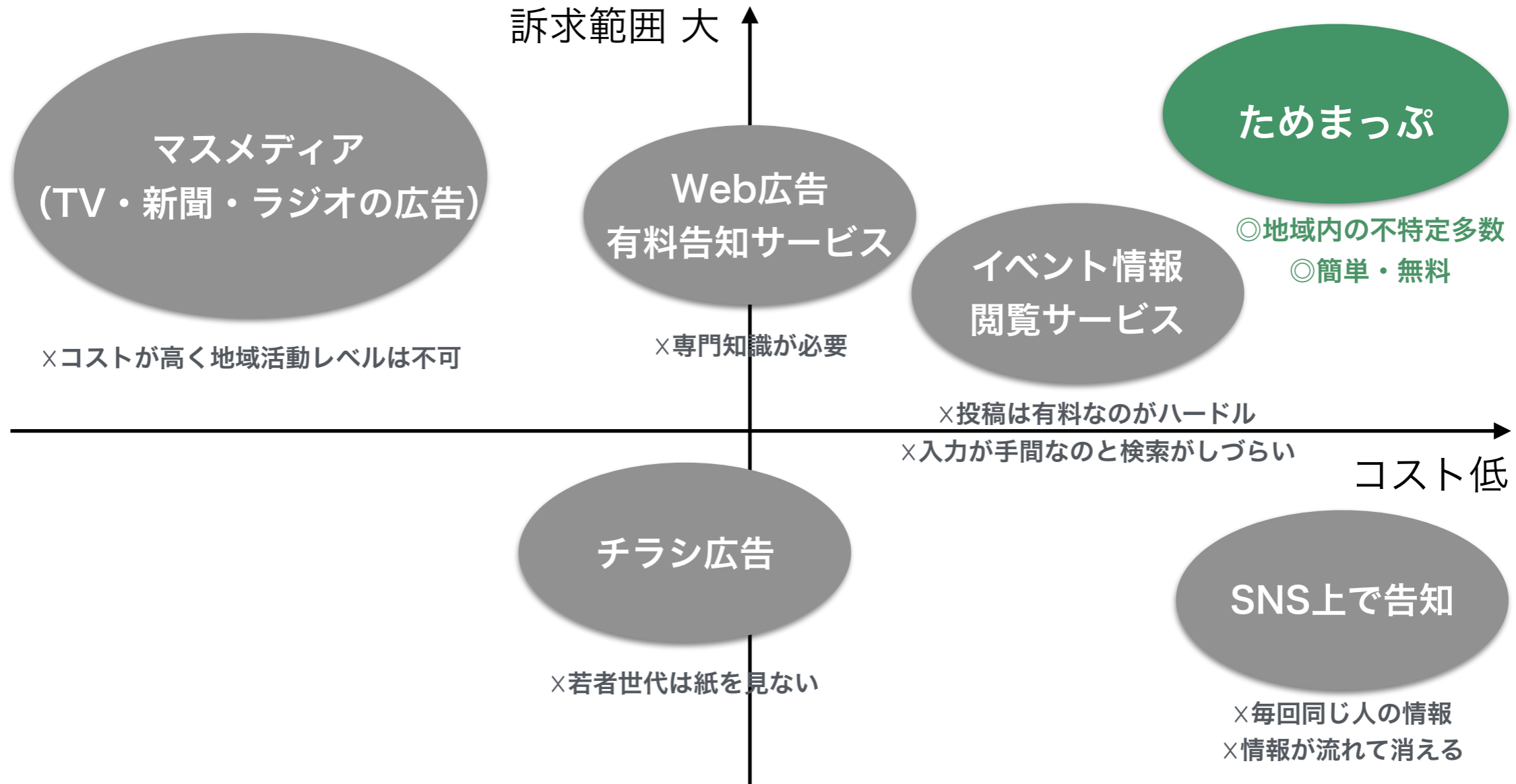
ボランティア情報



みんなのアイデアで  
One more thing...



# アナログ(紙)活用でデジタル世代を地域に呼び戻す



自発的な地域住民が ▶ 繋がりのない住民や観光客たちに  
スマートフォンと紙チラシを使って  
地域イベント情報を簡単に届けられる仕組みは『ためまっぷ』だけ

# 他サービスとの優位性・差別化の要因

開催するイベント情報の発信（活動啓発）を、今まで団体を知らない不特定多数の人に発信する手段として、各特性をまとめた		特性							
		近所に絞れる	無料で発信積極的に発信をする場合	発信が簡単	参加できるイベントに特化	スマホタブレット利用	正確性第三者確認	スピード即時性今日の今日	仕事・会社通勤族つながりが少ない人
新手法	ためまっぷ	◎	◎	◎	◎	◎	△	◎	◎
マスメディア	TV・ラジオ	X	X	X	X	X	○	X	◎
	新聞	△	X	X	X	X	○	X	◎
	雑誌	△	X	X	X	X	○	X	◎
インターネット	facebook	△	○	△	X	◎	△	◎	X
	twitter	△	○	○	X	◎	△	◎	X
	公式WEBサイト	X	△	△	X	○	△	◎	◎
	無料ブログ	X	◎	△	X	○	△	◎	◎
	Google検索	X	◎	X	X	◎	△	X	◎
	プレスリリースサイト	X	◎	X	X	○	○	X	◎
	イベント告知サービス	X	△	X	◎	○	○	◎	◎
アナログ	口コミ	○	○	△	△	X	△	△	X
	チラシ設置・ポスティング	◎	○	X	X	X	○	X	◎
	回覧板	◎	△	X	X	X	○	X	X
	掲示板	◎	△	X	X	X	○	X	△

## 事業担保

- 平成27年1月にリサーチ会社の調査にて類似サービスが無いことを確認しています。
- 特許出願中です。

# これまでの取り組み

観光・商業

住民自治

教育

育児

まちおこし

## 安芸郡府中町

中高生に地元の思い出と帰れる場所づくりのワークショップ



## 公的機関向け災害時育児支援システム

育児施設と緊急登庁時の育児支援サービスを制作中

## 道の駅・学生・自治体と連携

国交省・県・NPO団体と全国初の公式アプリを製作中

## 東広島市

自治会加入以外の住民への発信も含めた回覧板の機能補完と公民館育児向け



## 宮島口・宮島

有名観光スポットの周辺の観光客の分散  
近隣住民の高齢化での互助ツール

## 安佐南区

子育て世代のつながりツール

## 横川商店街

商店街イベント公認アプリとして

## 広島市郊外

多世代で孤立、ひきこもり課題対応

## 中区・西区公民館

都市部アクティブ・シニア向け

## 阿戸町公民館

過疎地アクティブ・シニア向け

## 山口県

自治体・商工会議所・環境団体

## 静岡県

地域密着インフラ企業・自治体

## しまなみ海道

介護関係者の依頼から住民による観光客  
と住民間の情報共有ツールとして利用



## とびしま海道周辺

商工会の観光誘致、周遊、認知向上  
ネット・TV・新聞などで数十万人にリーチ



連携団体：(株)ウェルウェル、(一社)広島県シルバーサービス振興会、日本ボーイスカウト県連盟、ひろしまこども夢財団、県観光連盟、呉広域商工会、セトラひろしま、横川商店街、尾道観光協会、因島観光協会、土生商店街、上島観光協会、世羅観光協会、他

# 反応率：5%が地域社会とマッチした

知ってたら  
行ったのに

確実に参加する「スマホ世代」の率（概算）  
育児、介護、公民館活動など

## タイミング

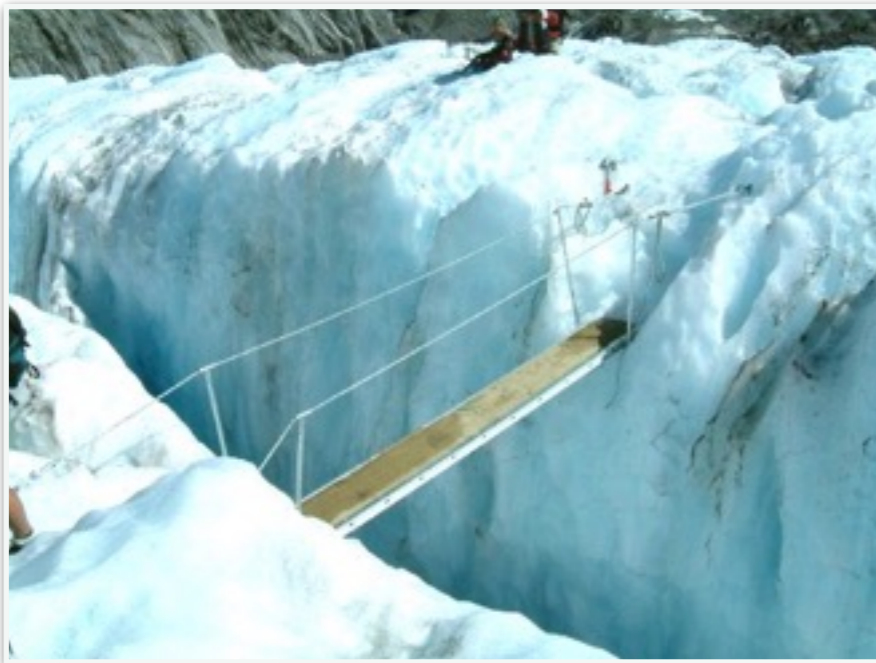
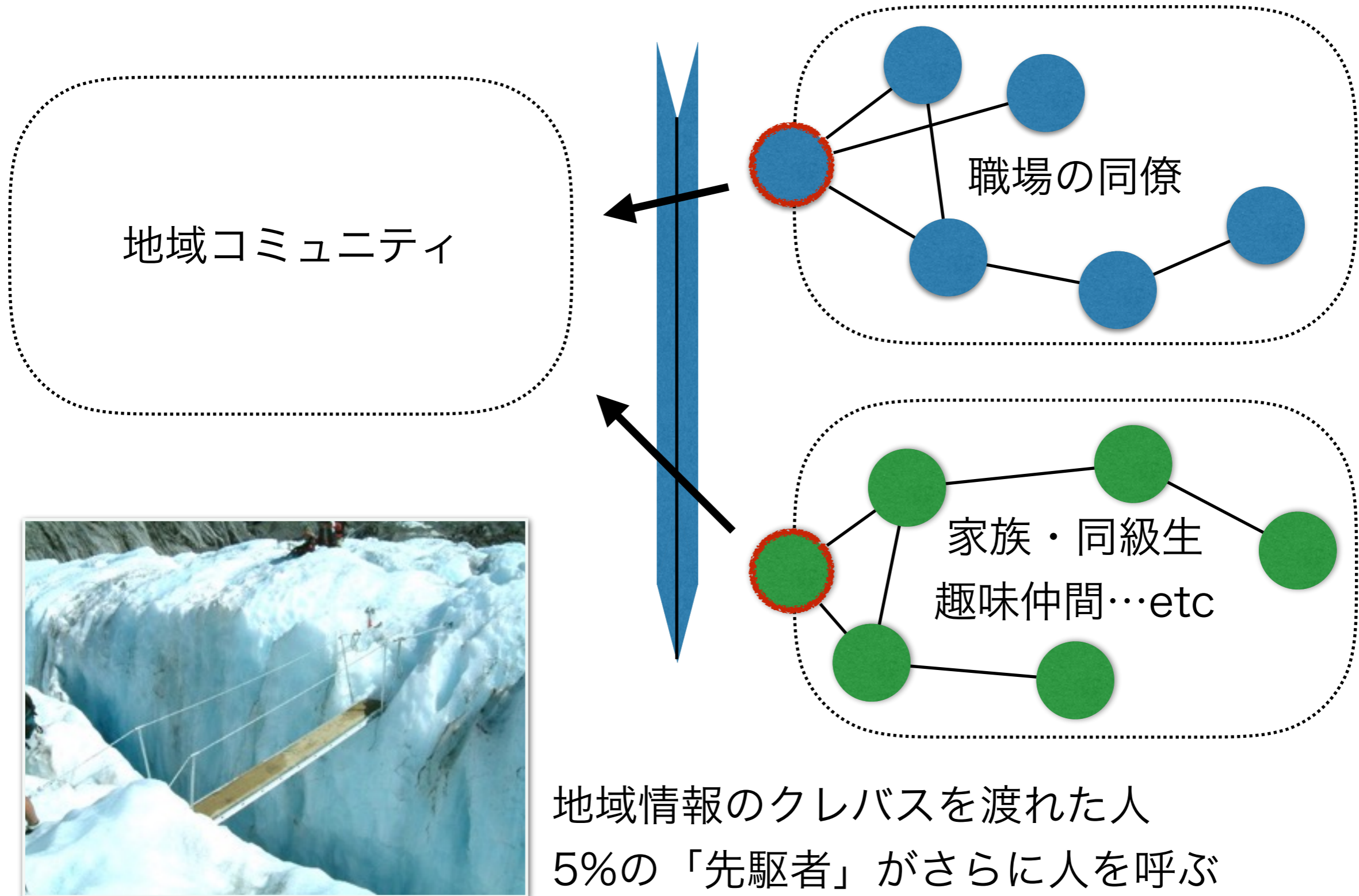
- 仕事休みや空いた時間
- 家族に言われて
- 興味関心が合致



# 5%

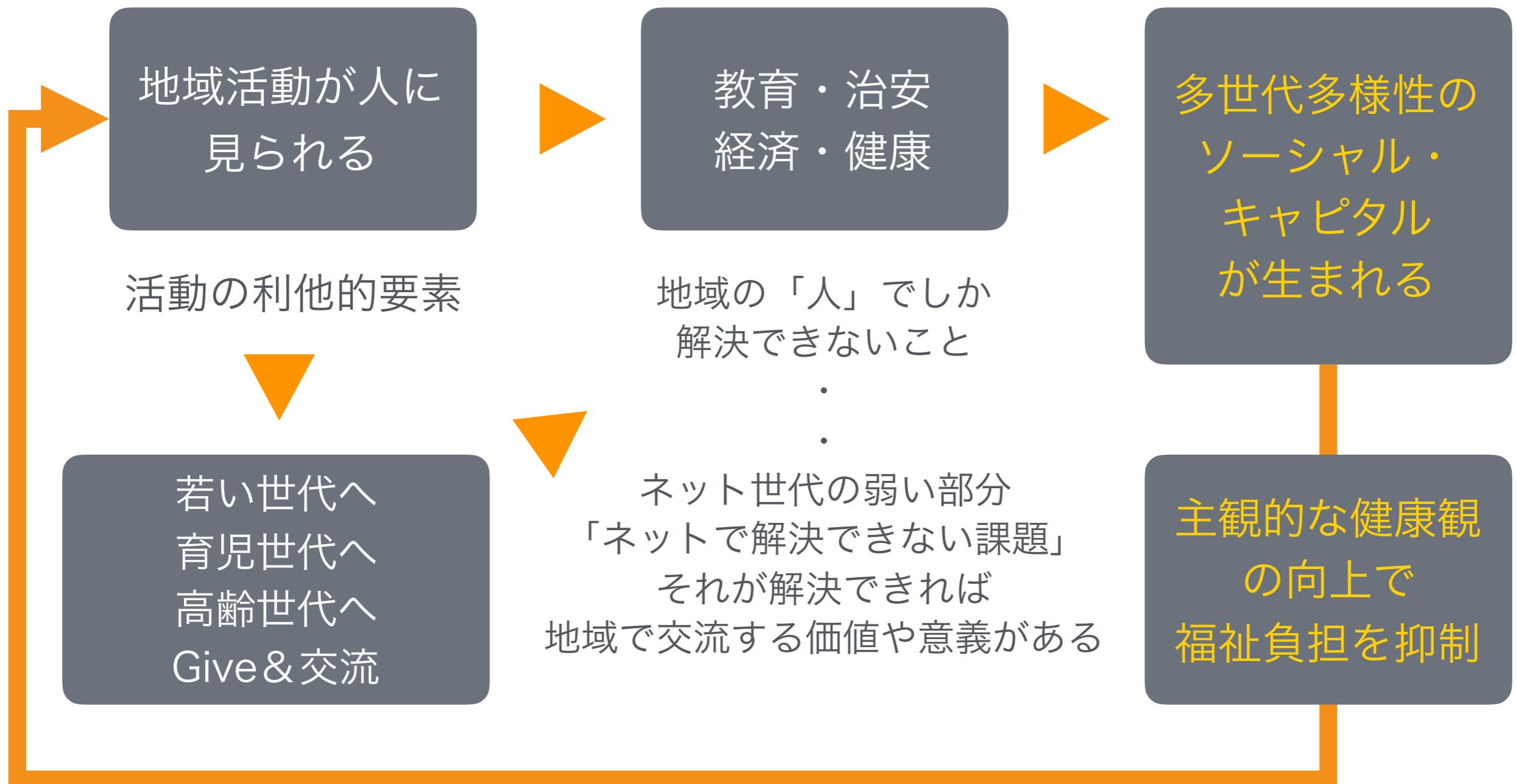
1千人なら50人  
1万人なら500人  
チラシは0.01~0.2%

# この5%の人が、別のコミュニティの人たちを地域につなげる



# 地域活動の見える化の先に「健康」がある

評価し、認めてくれること（無関心ではないこと）  
今は見づらく見られてすらない。**見られて知られる**ことから





宇部ESDリンクページ



価値観の多様化と嗜好の細分化が進み、  
観光形態が変わりつつある。

従来の団体・ルート観光ツアー

**発地型観光**から

**着地型観光**へシフト

- ・ 観光素材の掘り起こし
- ・ 観光商品の販売で経済振興
- ・ 住みやすさと賑わいから移住のきっかけ





## 観光タグで検索



## GPS連動地図



## 旅行者の視点

- この字部だけで体験できるもの
- 近くであるなら行ってみる
- 地の人と会話をしてみたい



## 旅行者との交流

「どこから来たの？」多様性の**刺激**  
「ここには○○がある」**自己の認識**

自分を開くことが精神的な健康に。  
モチベーション（気力）が上がる。

琴や華道の見学  
お祭り

餅つき

書初め

田植え

土鈴作り体験

朝市

そば祭り

大豆のたっ穀と

みそづくり体験



宇部ESDリンクページ



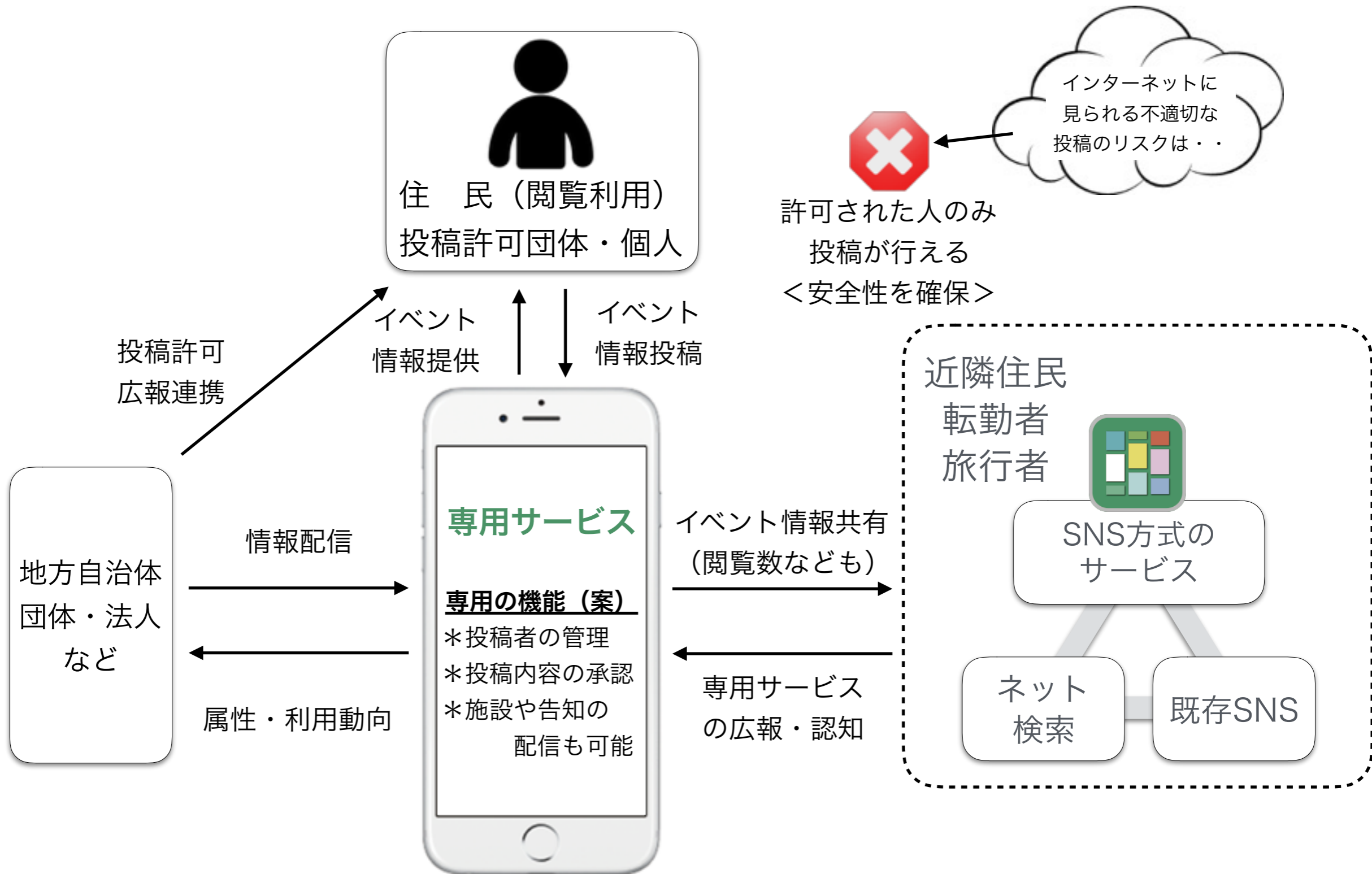


**【住民普及には、自治体が後押しできる安全な運用が課題】**  
ためまっぷの特性を応用して提供することで、  
地域の社会活動の強化と安全な運用を付加する

## 【得られるメリット】

- ・ 投稿者を指定して管理、不適切情報がない
- ・ 参加者の属性などビッグデータを集積
- ・ 低コストでの運用が可能

# 投稿を登録許可制とし、同時に閲覧の向上も

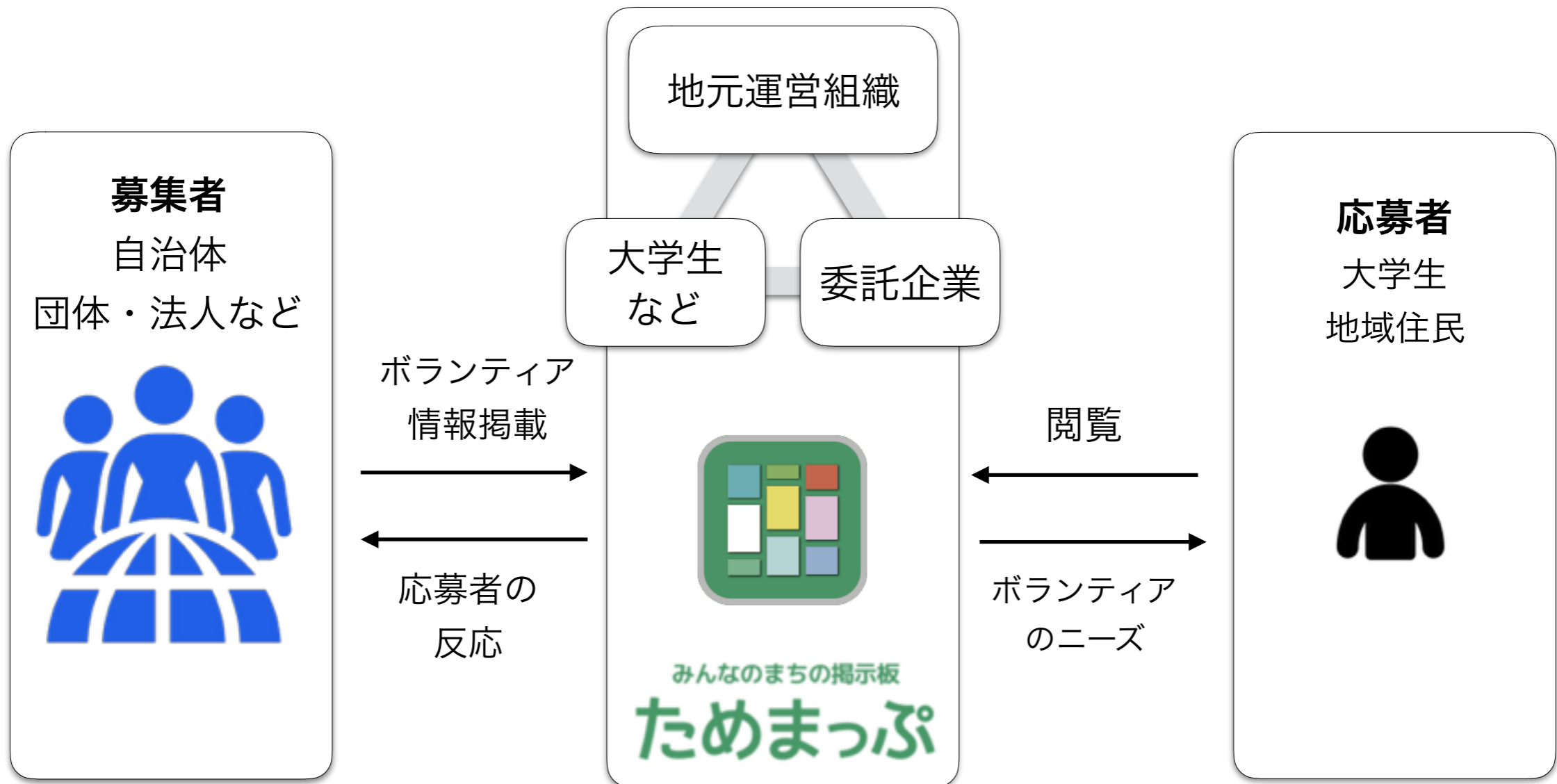




宇部ESDリンクページ



# ボランティア・フィールドの提供



機械学習  
相互評価  
マッチングサービス



宇部ESDリンクページ



# TSS (ためまっぷスマホスクール)



**第3回** **ためまっぷ スマホ スクール**

**「スマホとしゃべろう！」**  
音声入力を使い、  
スマホをもっと便利に  
使ってみよう。

日時 **2017年 2月7日(火)**

1部 13:30-15:00 (受付開始 13:00~)  
2部 15:30-17:00 (受付開始 15:15~)  
※各回終了後、20分なんでも相談コーナー  
※スマートフォン・タブレットの貸出あります!

**募集人数** 15名(先着順)  
※定員になり次第締め切ります。

**対象者** 興味のある方ならどなたでも  
初心者も大歓迎!

**場所** 健康福祉センター  
地域交流カフェ「ライフ・ワーク」  
広島市南区菅実町1-6-29

**お問合せ・お申し込み**  
広島県シルバーサービス振興会  
TEL:082-254-9199 (平日9-17時)

みんなのまちの掲示板 **ためまっぷ**  
2017年 3月16日(木)

主催/一般社団法人広島県シルバーサービス振興会 共催/ためまっぷプロジェクト 協力/ショップ広島駅前・スマホ広(広島市南区松原町2-37アット3階)

**TSS(ためまっぷスマホスクール)参加申し込み FAX▶082-254-9690**

ふりがな			
お名前			
ご住所			
ご連絡先			
参加希望	1部 (13:30-15:00)	<input type="checkbox"/>	2部 (15:30-17:00)
タブレットの貸出	希望する	<input type="checkbox"/>	希望しない

※いただいた個人情報は、本スクールに関わる目的にのみ使用し、他の目的には使用いたしません。

シニア世代に向けたスマートフォン&タブレットの使い方講座を通じ、地域交流と振興への取り組みに貢献します。





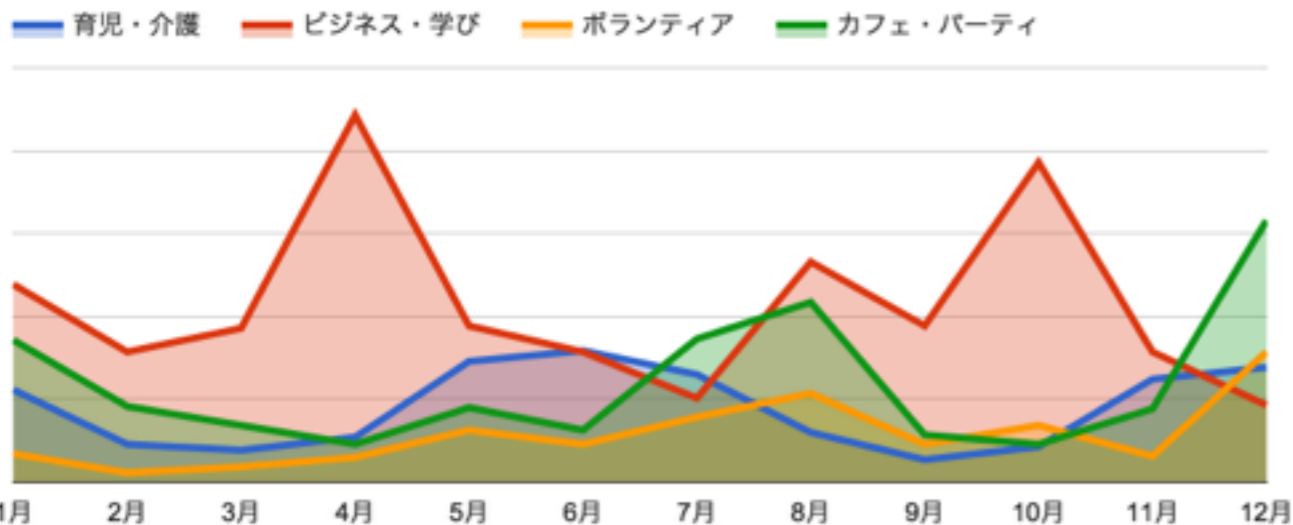
# 最後に：自治体への展開方法（案）



- ・最初は分野を絞って（例：健康福祉でサロン情報の発信など）  
その後、育児、環境、観光など多部署多分野で展開 ★委託企業あり
- ・月に1回ペースの打ち合わせを実施  
仕組みについて勉強会。要望の組み込み検討。協力諸団体と調整  
事業展開予算の検討。広報について企画検討
- ・市民団体（学生含む）や委託企業などの運営主体団体を組成
- ・（地元学生などで）スマホ講座と合わせた運用講座を開催

# この先に求められる地域の人の心・互助の社会

月間イベント数 年間推移 (予想)

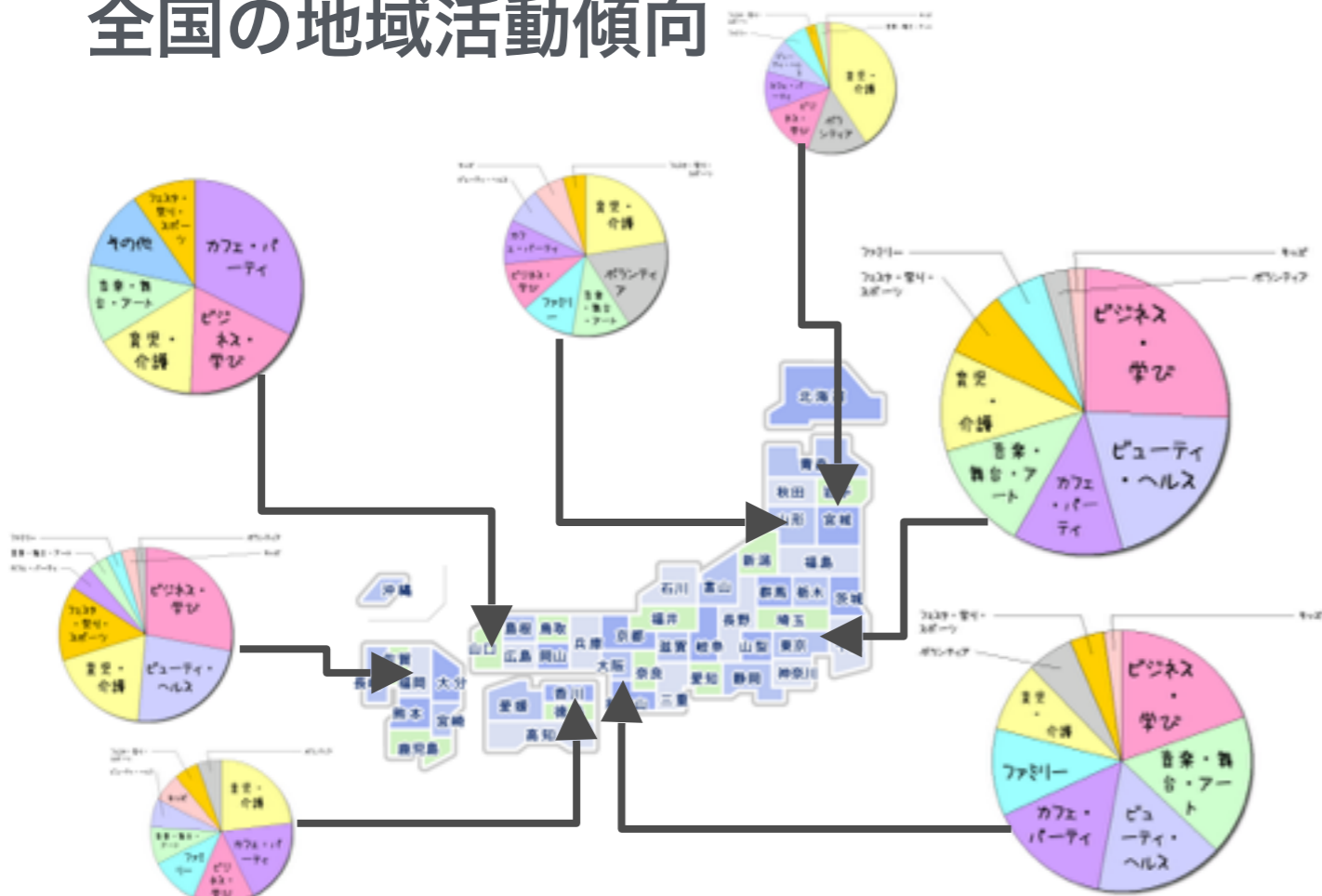


## 本当の住みやすさ

▶ 人のあたたかさ  
心の健康



## 全国の地域活動傾向



## 「育児・介護」 イベント数ランキング

- 1. 山口県宇部市

---

- 2. 広島県・・・市

---

- 3. 愛知県・・・市

---

- 4. 千葉県・・・市

---

- 5. 岐阜県・・・町