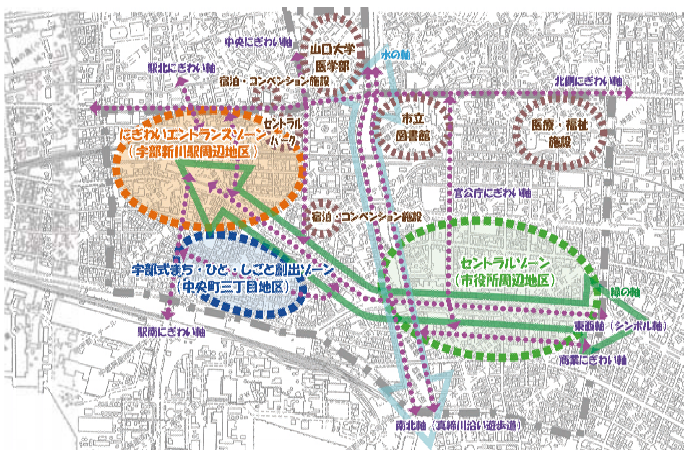


宇部市中心市街地について

宇部市の中心市街地は、宇部市役所周辺、JR宇部新川駅周辺、県総合庁舎周辺を含む約140haの範囲としています。この地区には、図書館、総合福祉会館、渡辺翁記念会館など公共施設や多くの商店街からなる商業、オフィス施設などが集積しており、市の「中心的役割を担う」きわめて重要な場所であるものの、近年社会情勢の変化によって、商業機能の低下や定住人口の流出など空洞化が顕著となり、魅力と活力のある中心市街地となるよう再構築するよう求められていました。

そこで、平成12年3月に「宇部市中心市街地活性化基本計画」が策定され、重点的に取り組む事業を掲げ整備されてきましたが、平成27年3月に策定された「宇部市にぎわいエコまち計画」においては、「市役所周辺地区」、「宇部新川駅周辺地区」、「中央町三丁目地区」を重点整備地区と位置づけ、3地区を連携させた総合的整備計画により、にぎわいの創出と地域経済の活性化を図ることとしています。

〈総合的整備計画〉



■ 周辺地図

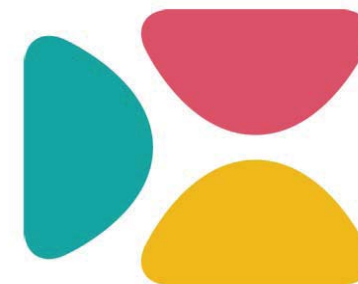


にぎわい宇部

営業時間：10：00～18：00
定休日：日曜 祝祭日 年末年始
〒755-0045

山口県宇部市中央町三丁目3番18号
Tel:0836-39-6907 Fax:0836-39-6908
mail:town_planning@nigiwai-ube.co.jp
URL:http://nigiwai-ube.co.jp/main/

にぎわい宇部



Nigiwai Ube



人と人との関係を育み まちを作り上げる



〈にぎわい宇部とは〉

宇部市と宇部商工会議所が発起人となり設立したまちづくり会社です。
中心市街地の再興とにぎわいづくりをおこないます。

■ 会社概要

〔商号〕	株式会社 にぎわい宇部
〔所在地〕	宇部市中央町三丁目3番18号
〔設立〕	発起設立（平成28年4月21日）
〔資本金〕	3,000千円（普通株） （1株1万円、300株発行 発行可能株式総数 3,000株）
〔発起人〕	宇部商工会議所 1,530千円（51%） 宇部市 1,470千円（49%）

・利用について

交流スペースはどなたでも利用できます。
ドリップコーヒー（有料）のサーバーがあり、Wi-Fiも無料で使用できます。
また、申請により会議やセミナーなど貸切にすることもできます。
（その場合21時までの利用も可能です。）
お気軽にお問い合わせください。



多世代交流スペース
Multi-generation Community Space



コンテナハウスとしばふ広場

05 にぎわい創出・イベントプロデュース事業

しばふ広場やまちなかイベント広場などを活用し、多世代が交流できるイベントを開催することにより、中心市街地ににぎわいや回遊性を生み出します。



起業・創業支援コンテナ

カフェを通じて、起業・創業の支援、新たな情報交換や価値を見出せる場として、様々な活動を行っています。

POLE POLE CAFE

（営業時間：11:00～18:00 定休：日曜、第3火曜）



若者クリエイティブコンテナ（YCCU）

若者をはじめ多世代・異業種の交流・情報交換・連携の場として様々な活動を行い、ゆくゆくはまちづくりにおける「公」「学」「民」連携体制を構築します。

一般の方が会議やセミナーに利用することも可能です。

（開設時間：11:00～18:00 定休：日曜 祝祭日 利用料：無料）



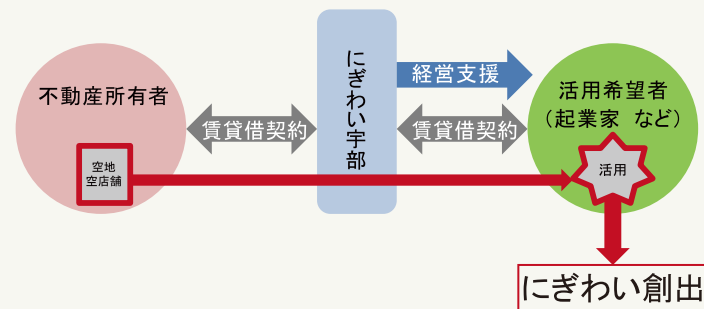
しばふ広場

くつろぎのみんなの場。様々なイベントが開催されます。

事業内容

01 遊休資産利活用事業

にぎわい宇部が遊休不動産所有者と活用希望者（ビジネスオーナー・起業家・入居者等）の仲介をし、埋もれていた遊休資産を活用していきます。



02 リノベーション事業

空き家、空き店舗などを改修し、機能性を向上させ、新しい使い方によりまちを変えていきます。



03 中心市街地調査事業

土地、建物の利用状況、駐車場、店舗などの調査をおこない、分析後これからの宇部市のまちづくりへ活かすほか、市民のためになる情報を随時発信していきます。

04 起業創業支援

宇部市や商工会議所などと連携をとり、起業・創業を促すネットワークの一助となります。

うべ起業サポートネットワーク

