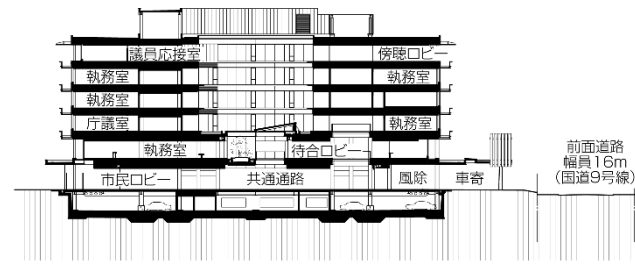


他市事例： 組織・機能の変化への対応について

出雲市（平成 21 年完成）

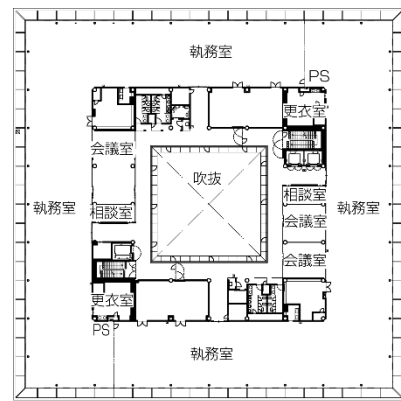
敷地面積 9,596.82m²
 建築面積 5,091.07m²
 延べ面積 24,868.00m²
 階数 地下 1 階、地上 7 階



断面図



全景



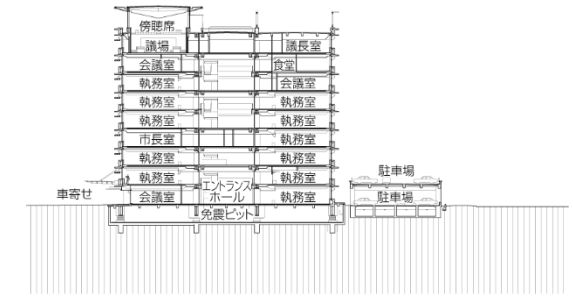
基準階



執務室（無柱空間）

刈谷市（平成 23 年完成）

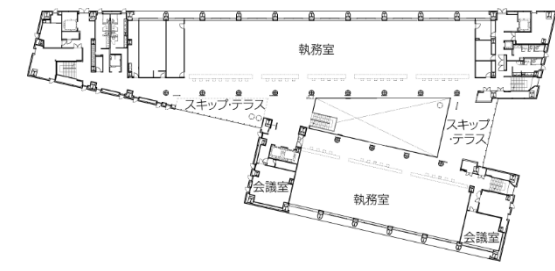
敷地面積 12,785.66m²
 建築面積 5,831.49m²
 延べ面積 28,445.52m²
 階数 地上 10 階、塔屋 1 階



断面図



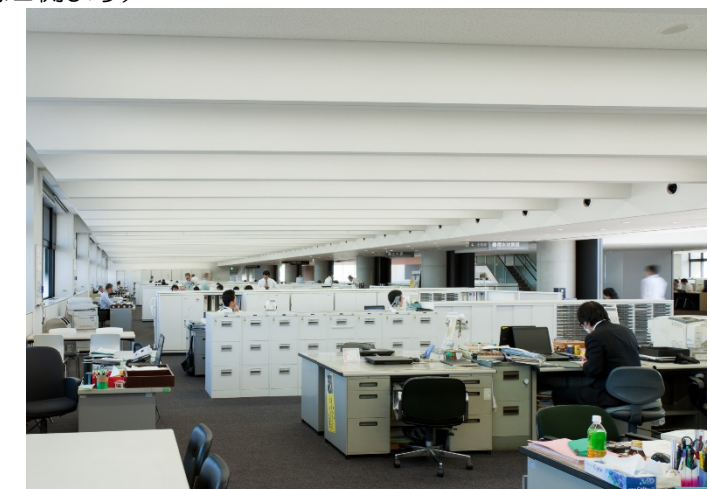
全景



基準階



執務空間（窓口側より）



執務空間