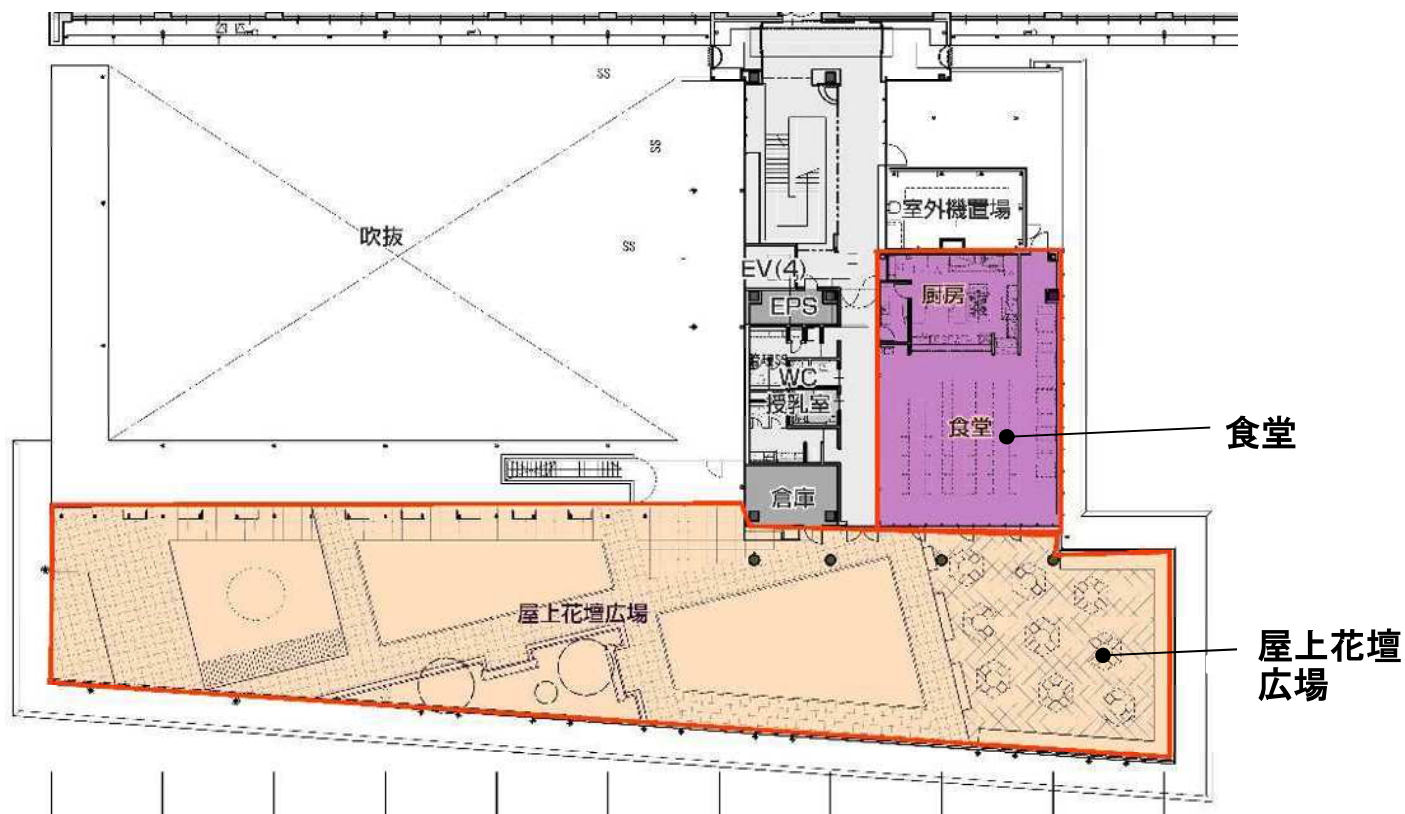


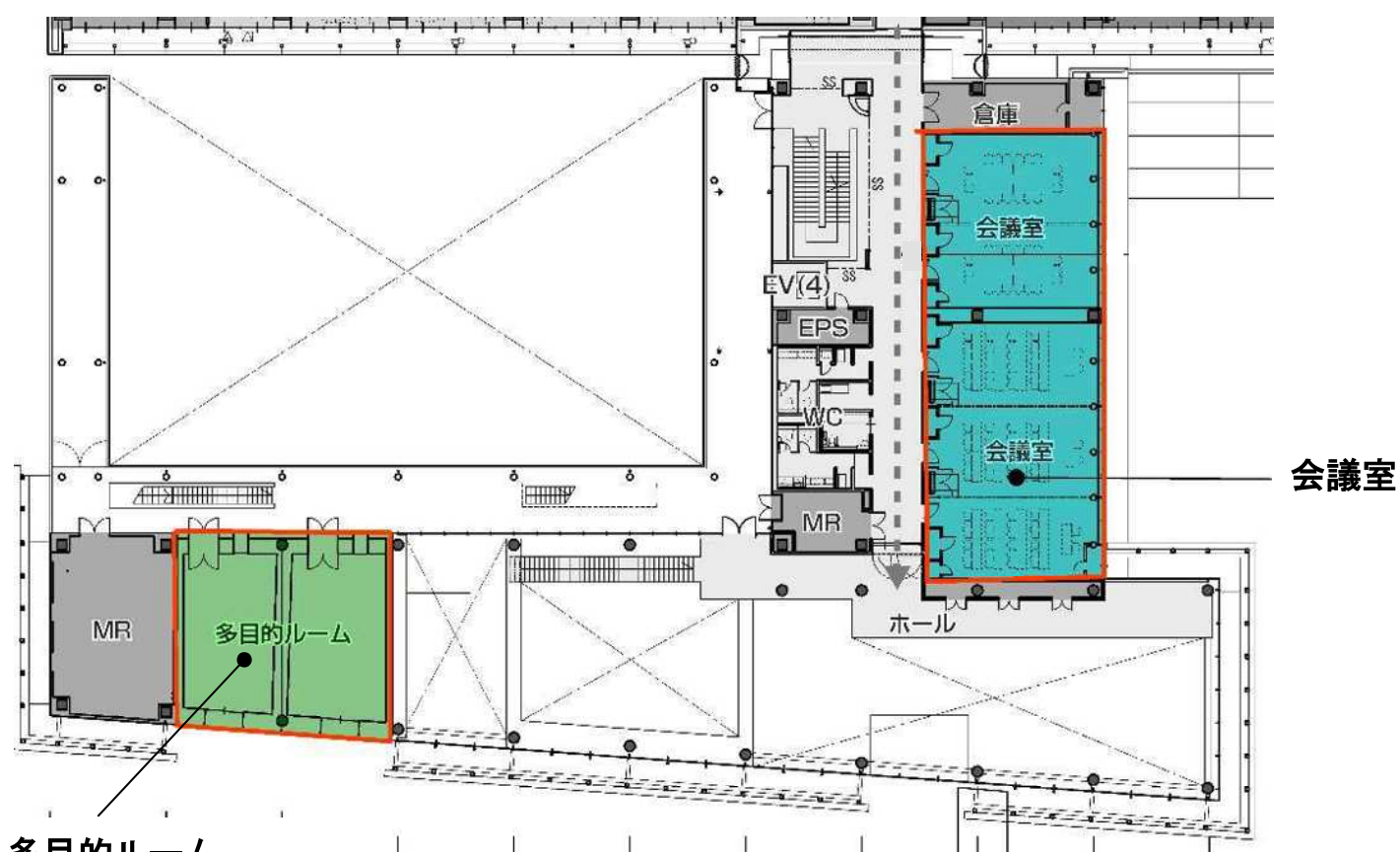
## 新庁舎2期棟の機能一覧

	機能	活用方法	スペース	面積	
行政 (窓口・防災・執務)	エントランス機能 ※ユニバーサルデザインに配慮した 新庁舎の玄関「顔」	<ul style="list-style-type: none"> <li>1期棟と常盤通りをつなぐ来庁者の動線</li> <li>身障者等用駐車場やタクシープールを備えた車寄せを配置</li> <li>授乳室、男女トイレ、みんなのトイレを配置</li> </ul>	メインエントランス ホール 車寄せ	約 330 m <sup>2</sup>	
	行政機能 【市・災害時】 ※1期棟の災害対策本部との連携による支援活動の拠点	災害対策支援機能	<ul style="list-style-type: none"> <li>ボランティアセンター</li> <li>救援物資仕分けスペース</li> </ul>	市民交流スペース 市民活動支援スペース	約 540 m <sup>2</sup>
			<ul style="list-style-type: none"> <li>自衛隊・消防援助隊等の待機・執務スペース</li> </ul>	会議室	約 290 m <sup>2</sup>
			<ul style="list-style-type: none"> <li>炊き出し用厨房</li> </ul>	食堂	約 200 m <sup>2</sup>
	行政機能 【市・平常時】	臨時窓口	<ul style="list-style-type: none"> <li>期日前投票所</li> <li>臨時申請受付窓口</li> <li>献血会場（受付）</li> </ul>	市民交流スペース	約 360 m <sup>2</sup> の一部
		情報発信	<ul style="list-style-type: none"> <li>常設の市政情報コーナー</li> <li>UBE ビエンナーレインフォメーションセンター(まちなか会場)</li> <li>期間限定の事業啓発スペース</li> </ul>		
		事業実施	<ul style="list-style-type: none"> <li>国体壮行式等のセレモニー会場</li> <li>各種事業のイベント会場など</li> </ul>		
	行政機能 【税務署】	事業実施	<ul style="list-style-type: none"> <li>職員研修、各種会議</li> <li>市民説明会・WS等の会場</li> </ul>	会議室	約 290 m <sup>2</sup>
			<ul style="list-style-type: none"> <li>確定申告会場</li> </ul>		
			<ul style="list-style-type: none"> <li>確定申告待合スペース</li> </ul>	市民交流スペース	約 360 m <sup>2</sup>
	職員の福利厚生機能	<ul style="list-style-type: none"> <li>職員の福利厚生としての食堂</li> </ul>	食堂	約 200 m <sup>2</sup>	
市民 (市民活動支援・まちづくり拠点)	市民交流機能	<ul style="list-style-type: none"> <li>来庁者も利用できる食堂</li> </ul>	食堂	約 200 m <sup>2</sup>	
		<ul style="list-style-type: none"> <li>市民が気軽に立ち寄ってくつろぐ場 (学生、ビジネスマン、高齢者等市民の居場所)</li> <li>民間主催イベント等による市民交流・市民活動団体間交流</li> </ul>	市民交流スペース (カフェ含む)	約 360 m <sup>2</sup>	
			屋上花壇	—	
	市民活動支援機能 ※市民活動センター機能(市民活動支援拠点)	<ul style="list-style-type: none"> <li>市民活動団体の情報収集・情報発信・情報交換及び相談の場</li> <li>市民活動団体への会議室・備品・設備の貸出</li> </ul>	市民活動支援スペース (控室含む) 会議室	約 180 m <sup>2</sup> 約 290 m <sup>2</sup>	
	青少年活動支援機能 (青少年会館の一部機能移転)	<ul style="list-style-type: none"> <li>多目的音楽室、視聴覚室 (防音機能付で、音楽やダンスのできるスタジオ等として活用)</li> </ul>	多目的ルーム(3室)	約 220 m <sup>2</sup>	
		<参考>その他スペース	WC、階段、EV、機械室、倉庫等	約 1,293 m <sup>2</sup>	

3階

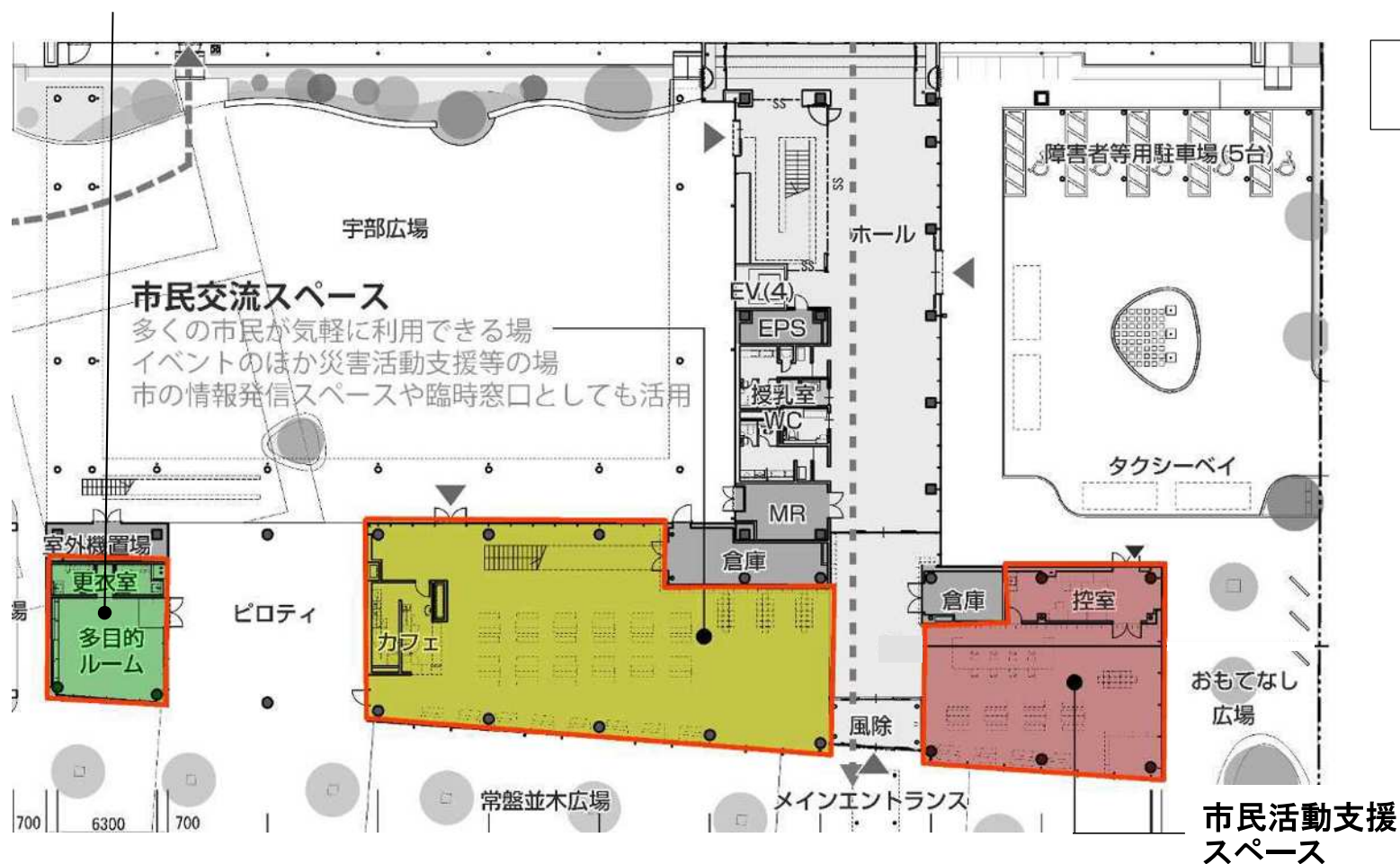


2階



多目的ルーム

1階



### 2期庁舎スペース