

# 宇部市子どもの生活に関する実態調査結果

平成 28 年(2016 年)10 月

宇部市



## ●アンケート調査の概要

### 1 調査対象

- (1) 18歳未満の子どもがおり、生活保護・就学援助・児童扶養手当のいずれかを受給している世帯のうち、無作為抽出した850世帯の保護者及び小学5年生以上の子ども
- (2) 18歳未満の子どもがいる世帯のうち、生活保護・就学援助・児童扶養手当の受給者を除き、無作為抽出した1,050世帯の保護者及び小学5年生以上の子ども

### 2 調査期間

平成28年9月30日から平成28年10月17日

### 3 調査方法

郵送による配布・回収

### 4 調査項目

- (1) 保護者 家族状況、子どもとの関わり、人生経験、暮らしの状況など29問
- (2) 子ども 父だんの生活状況、学習の状況、持ち物、悩み事など23問

### 5 回収状況

調査対象		配布数	有効回答数	有効回答率
1-(1)	保護者	850件	445件	52.4%
	子ども	574件	221件	38.5%
1-(2)	保護者	1,050件	234件	22.3%
	子ども	450件	80件	17.8%

## ●アンケート調査結果の比較概要

生活実態により「生活困難層」と「非生活困難層」に分類し、それぞれを比較

- ①生活困難層：要素1～3のいずれか1つ以上該当する場合
- ②非生活困難層：いずれの要素にも該当しない場合

### 【要素1】家庭からみた生活困難

急な出費で家計のやりくりができない経験、債務が返済できない経験、ライフラインが止められた経験が1つ以上あると回答した世帯

### 【要素2】子どもからみた生活困難

所有物に関する14項目（※1）に関して、経済的な理由で与えられていないとする項目が7つ（半分）以上あると回答した世帯

#### <※1>14項目

本（学校の教科書やマンガはのぞく）、②マンガ・雑誌、子ども部屋（ひとり部屋やきょうだいといっしょに使っている部屋など）、インターネットにつながるパソコン、運動用具（ボール・ラケットなど）、ゲーム機、自転車、テレビ、携帯電話、スマートフォン・タブレット機器（通話等アプリ（ライン）やツイッター、フェイスブックなどできるもの）、化粧品・アクセサリー、習い事などの道具（ピアノなど）、自分で選んだ服、キャラクターグッズがある

### 【要素3】世帯収入からみた生活困難

公的年金や社会保障給付を含めた世帯の総収入額が一定水準（※2）である135.3万円（平成27年度国民生活基礎調査より）未満とみなされる世帯、または福祉制度利用世帯（※3）

#### <※2>一定水準の考え方

平成26年値の所得金額の中央値を平均世帯人数で除した値の50%である等価世帯所得135.3万円未満を採用。相対的貧困率の基準とは一致しない。

#### <※3>福祉制度利用世帯

生活保護受給世帯、就学援助受給世帯、児童扶養手当受給世帯

## 目 次

### 1. 保護者に対するアンケート調査結果

問1	この調査票にお答えになっている方は、お子さんからみてどなたにあたりますか	
問2	あなたの家族構成はどの形態ですか	P.3
問3	お住まいの小学校区はどちらですか	
問4	お住まいの住居の状況を教えてください	
問5	あなたの健康状態についてお聞きします	
問6	あなたは現在、定期的に医療機関で検査されたり、治療を受けたりしている病気やケガがありますか	P.4
問7	あなたは障害者手帳を持っていますか	
問8	1番目から6番目のお子さんのことについて、各質問にお答えください	
	(ア) 性別	
	(イ) 出生年月	P.5
	(ウ) ふだん、よく会話をしますか	
	(エ) ふだん、あなたと過ごしている時間は十分だと思いますか	
	(オ) お子さんが小さいころ、絵本の読み聞かせをしましたか	P.6
	(カ) お子さんの健康状態についてお聞きします	
	(キ) この1年間に、お子さんに大きな問題やトラブル（病気やケガ、学校の問題など）がありましたか	P.7
	(ク) 不登校（学校を病気やケガ以外で1年間で30日以上休むこと）がありましたか	
	(ケ) お子さんとの関係はいかがですか	P.8
	(コ) お子さんにどの段階までの教育を受けさせたいですか	
	(サ) 学校、保育所等以外の教育（学習塾や習い事）にかかる支出はどれくらいですか	P.9
問9	あなたは、お子さんから信頼されていると思いますか	
問10	お子さんの医療受診について、過去1年間に各項目のことがありましたか	
問11	これまでの育児についての気持ちをお聞かせください。これまでの子育てのなかで各項目のようなことがあったり、思ったりしたことはありますか	P.10
問12	あなたの最終学歴を教えてください	P.11
問13	あなたの18歳になるまでの経験について、各項目の状況をお答えください	P.12
問14	あなたの15歳頃のご家族の様子はどの形態ですか	
問15	あなたが15歳頃のご家庭の暮らし向きはどうだったと感じますか	P.13
問16	地域の行事に参加していますか	
問17	お子さんが通う学校の行事（授業参観や運動会など）に参加していますか	P.14
問18	現在の就労に関する状況はどれですか	

問19	あなた個人の1か月の就労収入額と、お子さんの生計を共にしている方全員の収入を合わせた世帯の収入額を教えてください	P.15
問20	あなたは、ご家庭の現在の暮らし状況をどのように感じていますか	
問21	あなたは、現在、どのような悩みや不安を感じていますか	P.16
問22	日々の暮らしのなかで、何か悩みがあった時に、相談したり頼ったりできる人はどなたですか	P.17
問23	あなたのご家族の通常の家計の状況を教えてください	
問24	あなたの世帯では、過去1年の間に、急な出費等で家計のやりくりができないことがありましたか	
問25	あなたの世帯では、過去1年の間に、月々の料金の支払い、家賃・住宅ローンの滞納、債務の返済ができないことがありましたか	P.18
問26	あなたの世帯では、過去10年の間に、経済的な理由による料金滞納のために、電気・ガス・水道を止められたことがありましたか	
問27	各制度を受けていますか	
問28	子どもや保護者にとって、現在または将来的に、どのような支援があるとよいと思いますか	P.19
問29	あなたは、ご自身のことをどのように思っていますか	P.20 ~21

## 2. 子どもに対するアンケート調査結果

問1	あなたは小学生ですか、中学生ですか、それとも高校生ですか	
問2	毎日朝ごはんを食べていますか	
問3	(問2で「毎日食べている」以外を選択された方) 朝ごはんを食べない(食べられない)理由は何ですか	P.25
問4	家で晩ごはんはどのように食べることが多いですか	
問5	ふだん(月曜日~金曜日)、ほぼ同じ時間に起きていますか	
問6	ふだん(月曜日~金曜日)、何時に寝ていますか	P.26
問7	学校に遅刻することがありますか	
問8	各場面の時は、楽しいと思いますか	P.27
問9	ふだん(月曜日~金曜日)の放課後、だれと過ごしますか	
問10	各項目について、どう思いますか(家庭生活のこと)	
問11	カゼをひいたり、ケガをしたおきに、すぐに病院に行くこと(治療を受けること)ができますか	P.28
問12	学校のある日、授業以外に1日にどれくらいの時間、勉強しますか	
問13	学校の勉強について、一番あなたの気持ちに近いものはどれですか	P.29
問14	学校の授業以外に、1日あたりどれくらいの時間、読書を読みますか。教科書や参考書、マンガや雑誌をのぞきます	

問15	あなたは部活動以外でどのような習い事をしていますか	
問16	1か月のうち、おこづかいとして、自由に使うことができるお金はどれくらいですか	P.30
問17	今、いやなことや悩んでいることはありますか	P.31
問18	いやなことや悩んでいることがあるとき、だれかに相談しますか。(誰に相談しますか。)	P.32
問19	自分が持っているものや、自分が使うことができるものはどれですか	
問20	あなたは、将来どの学校まで行きたいと思いますか	P.33
問21	自分の体や気持ちで気になることはありますか	
問22	各項目について、どう思いますか(自分自身のこと)	P.34 ~35
問23	あなたは、保護者の方からどのように育てられていると思いますか	P.36

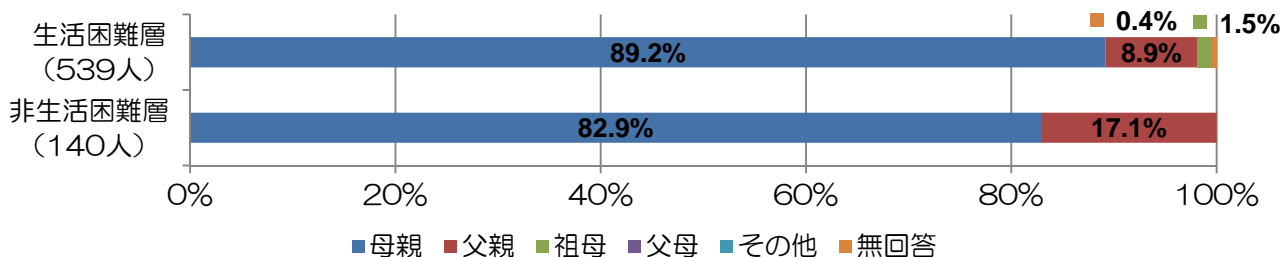




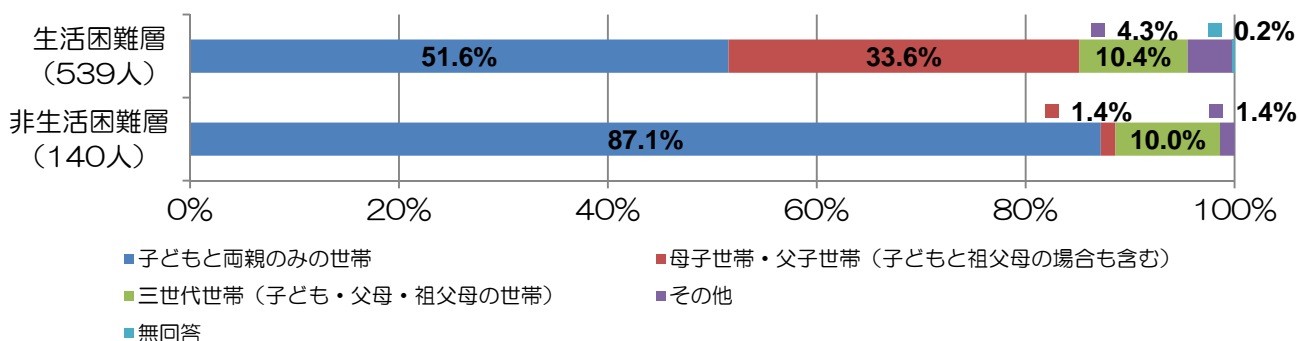
## 1. 保護者に対するアンケート調査結果



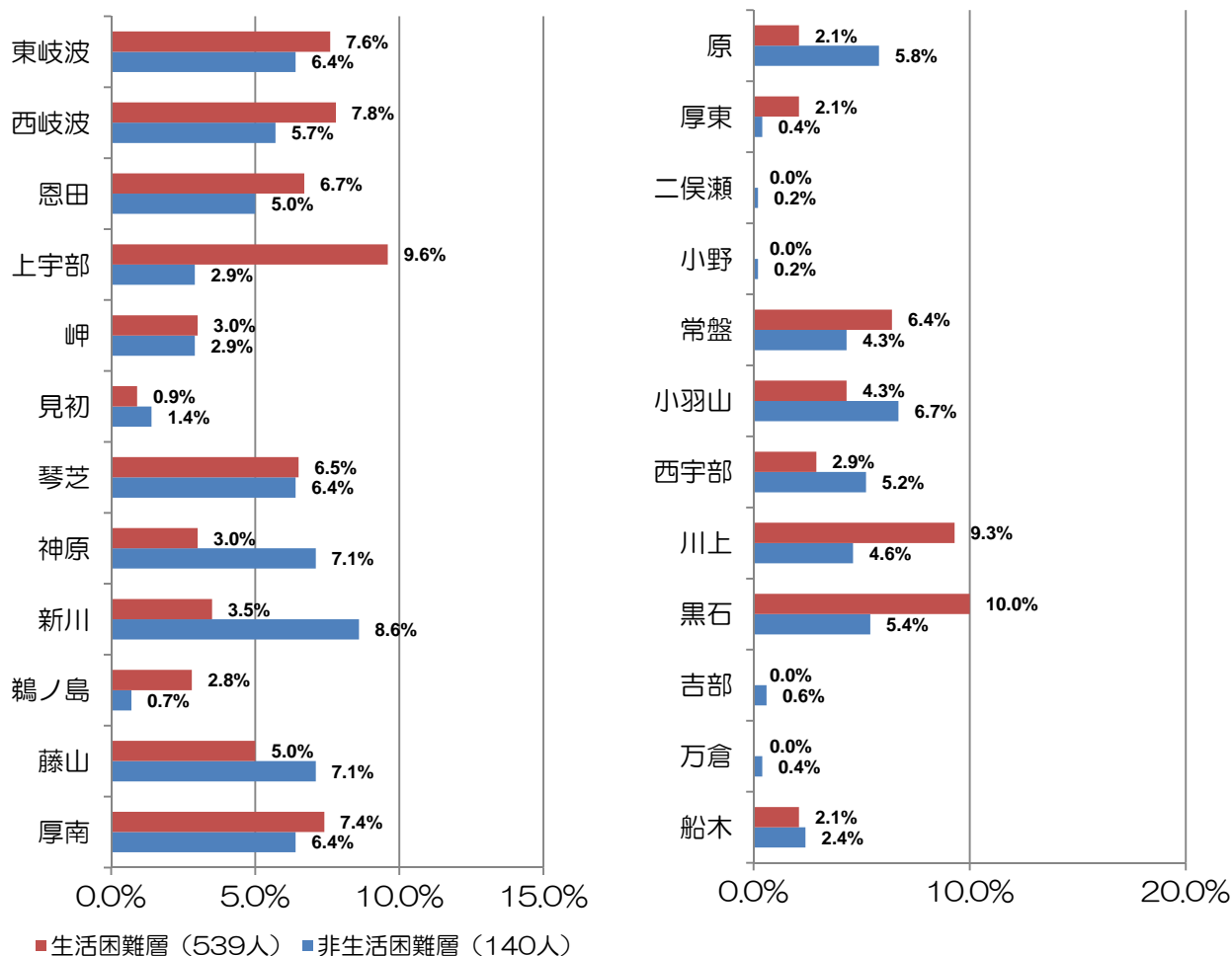
問1 この調査票にお答えになっている方は、お子さんからみてどなたにあたりますか。また、母親や父親の場合は年齢を教えてください。



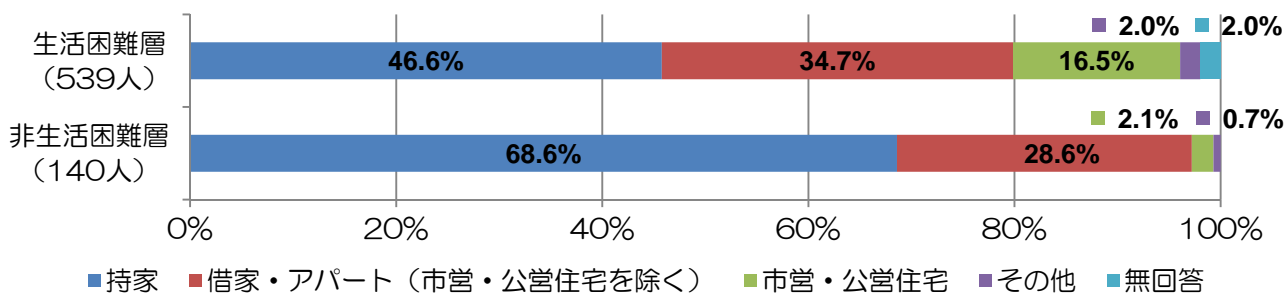
問2 あなたの家族構成はどの形態ですか。



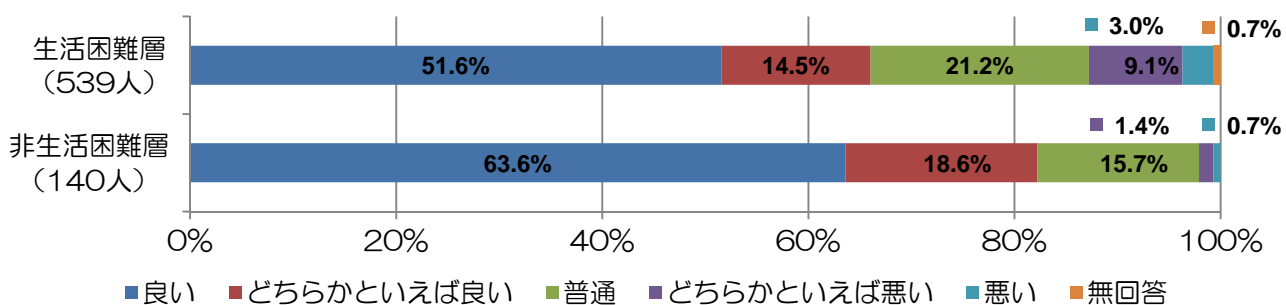
問3 お住まいの小学校区はどちらですか。



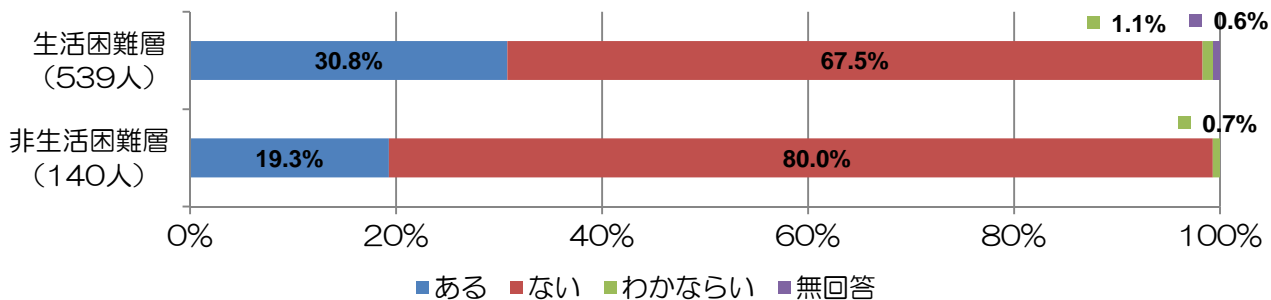
問4 お住まいの住居の状況を教えてください。



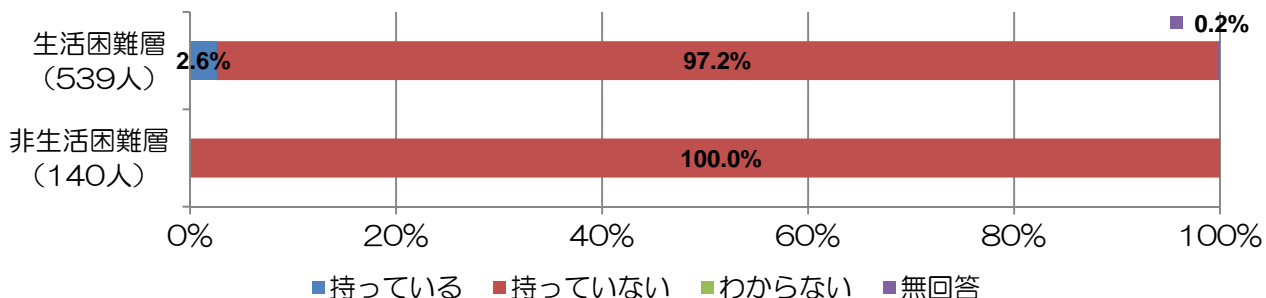
問5 あなたの健康状態についてお聞きします。



問6 あなたは現在、定期的に医療機関で検査されたり、治療を受けたりしている病気やケガがありますか。



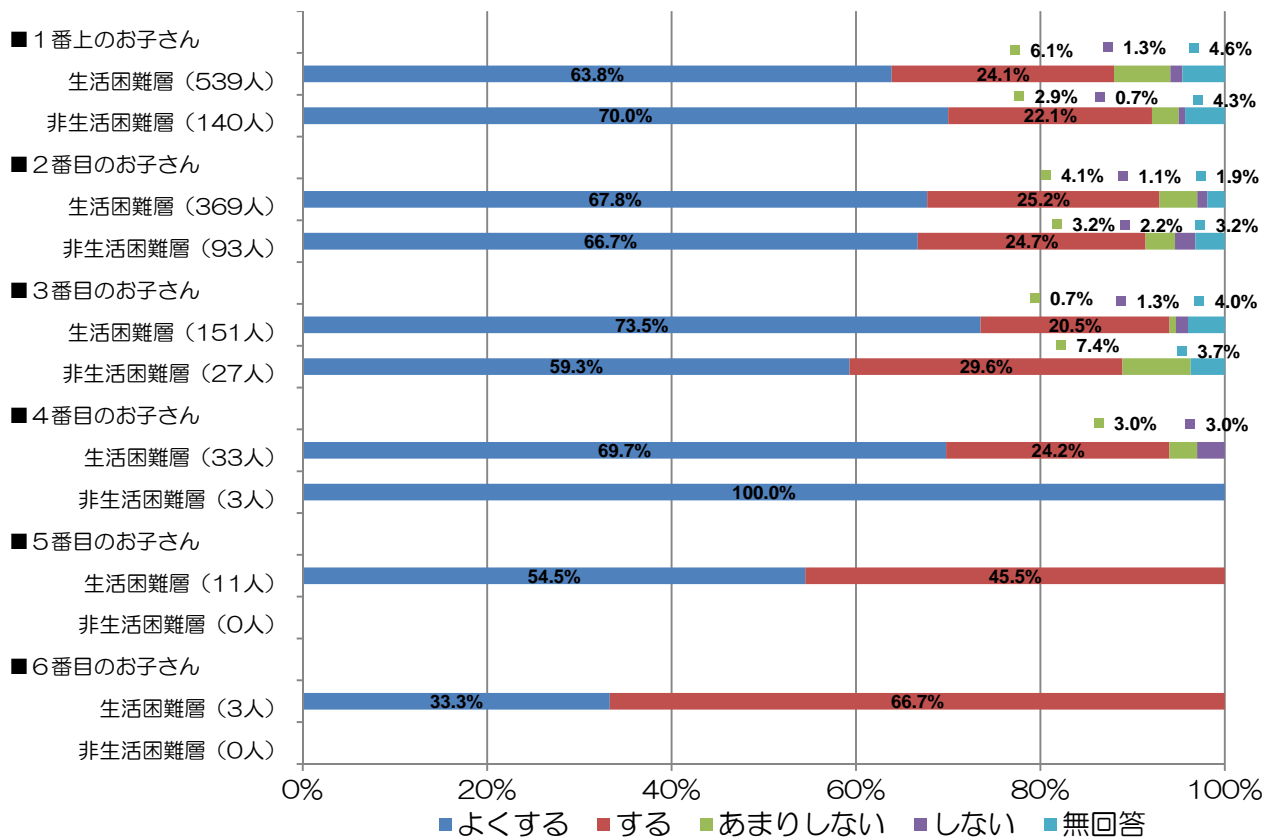
問7 あなたは障害者手帳を持っていますか。



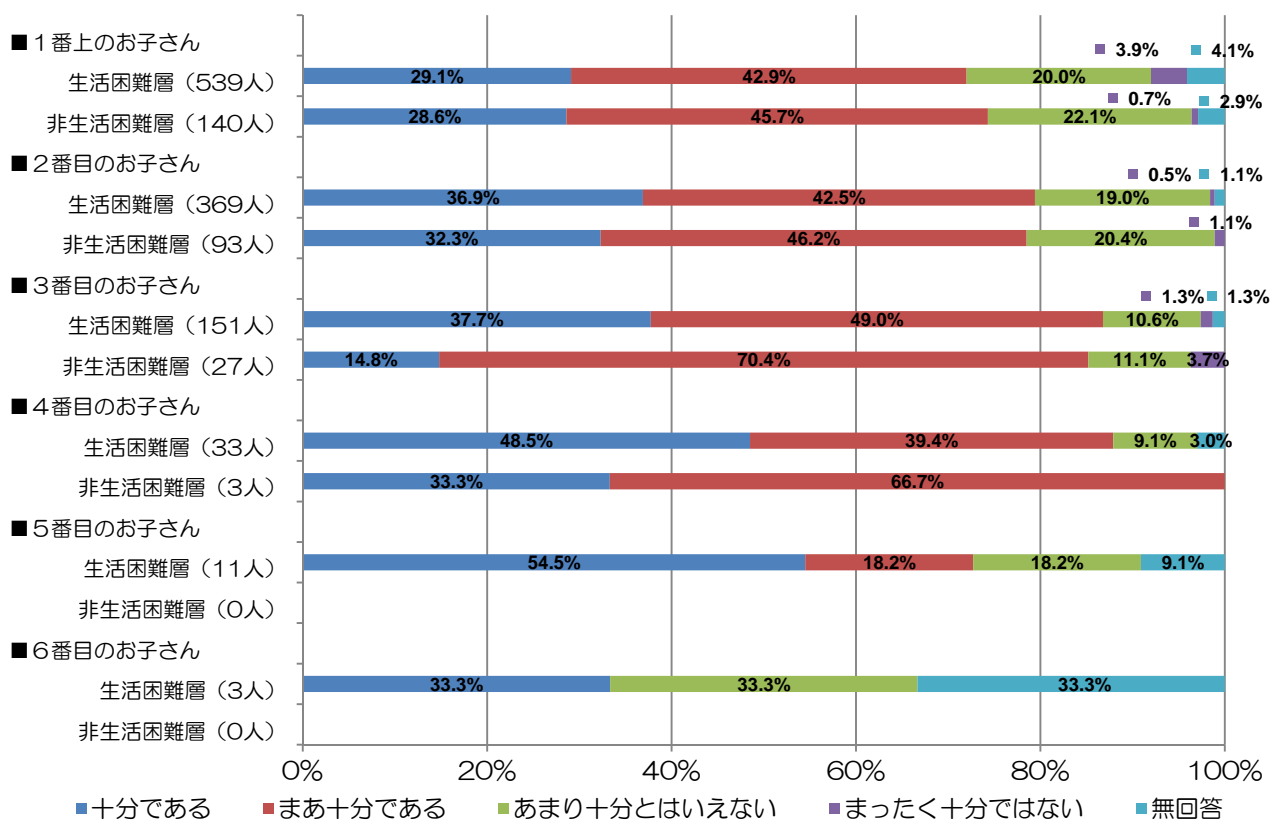
問8 1番目から6番目のお子さんのことについて、各質問にお答えください。

※「(ア) 性別」、「(イ) 出生年月」は省略

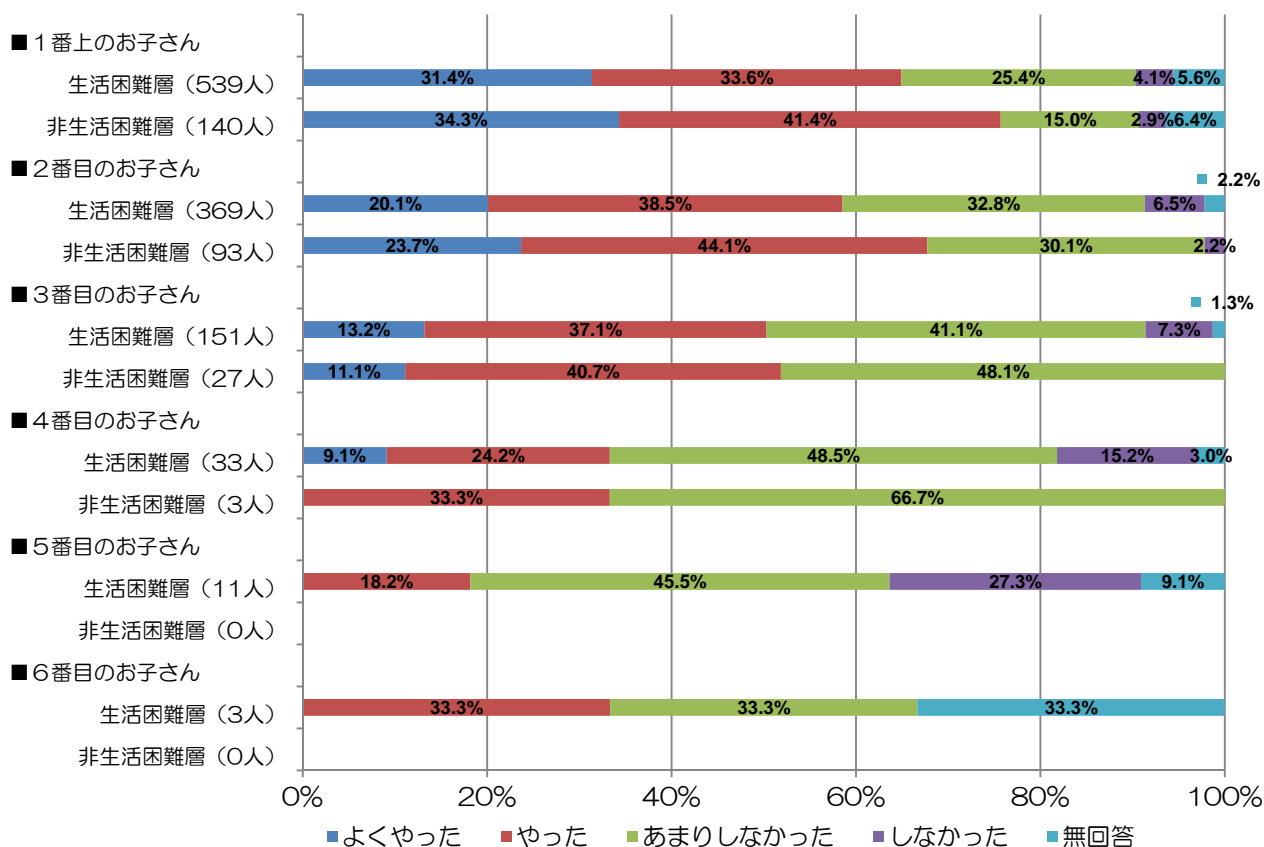
(ウ) ふだん、よく会話をしますか。



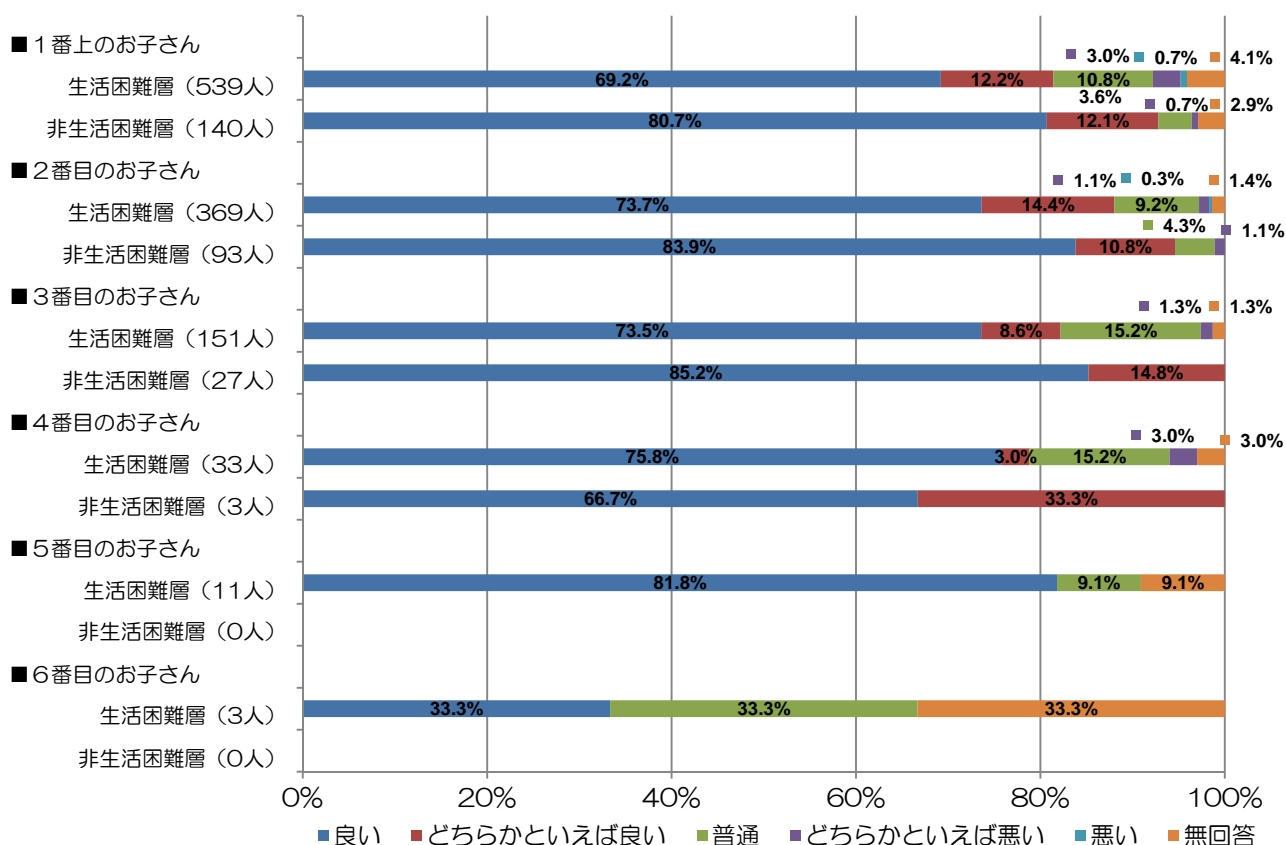
(エ) ふだん、あなたと過ごしている時間は十分だと思いますか。



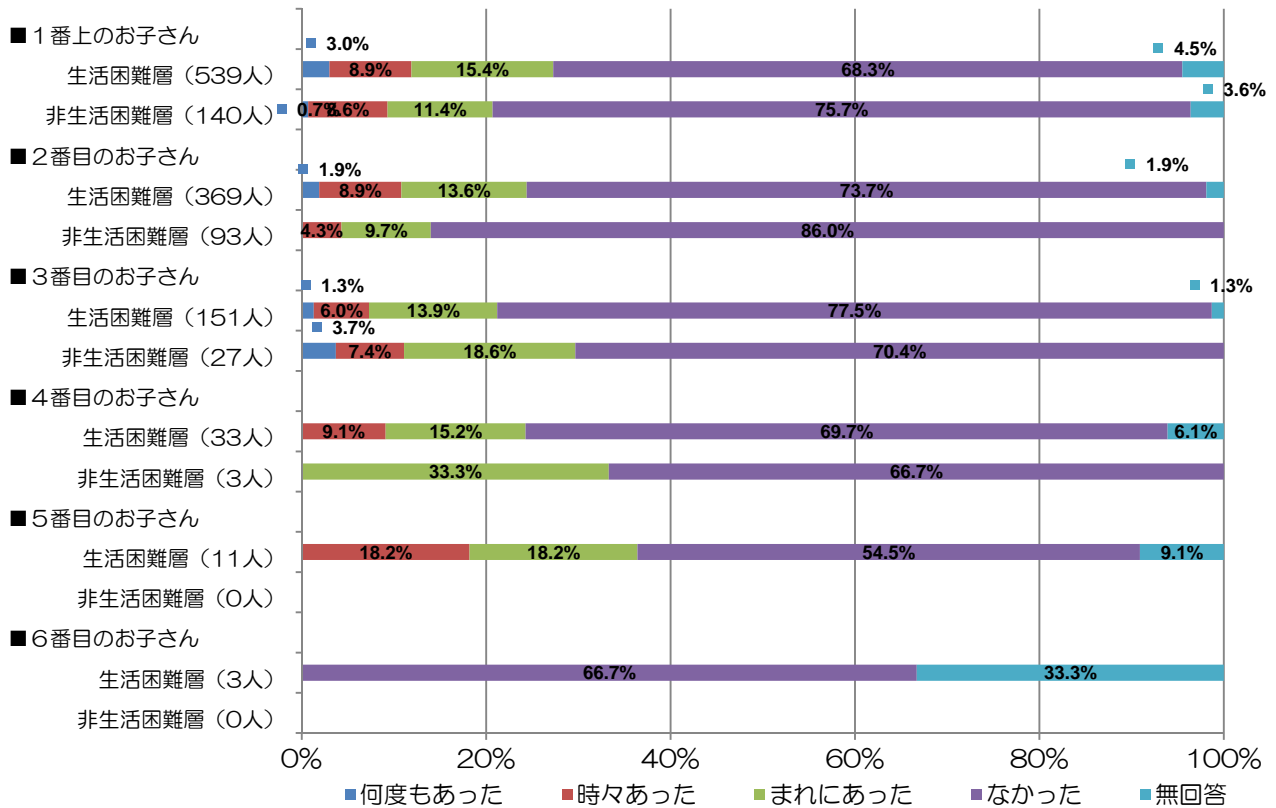
(オ) お子さんが小さいころ、絵本の読み聞かせをしましたか。



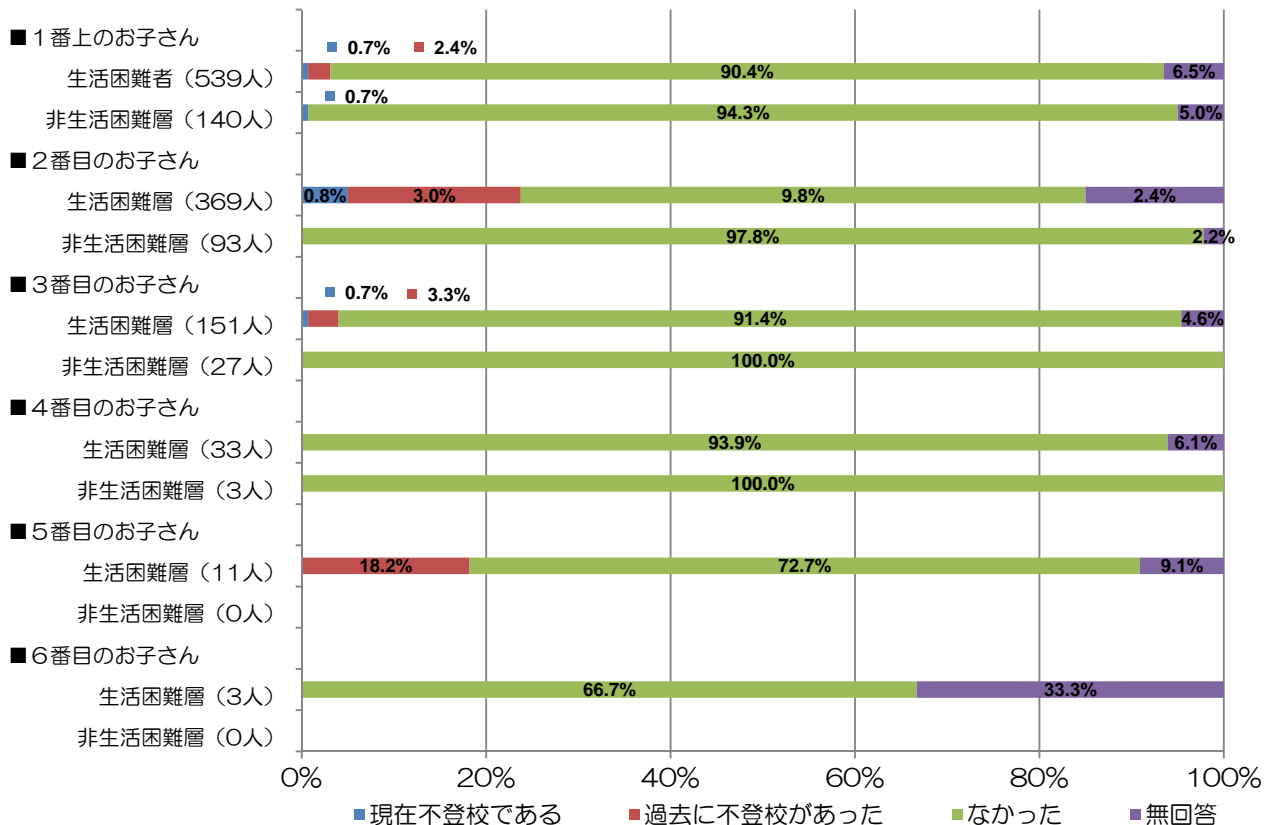
(カ) お子さんの健康状態についてお聞きします。



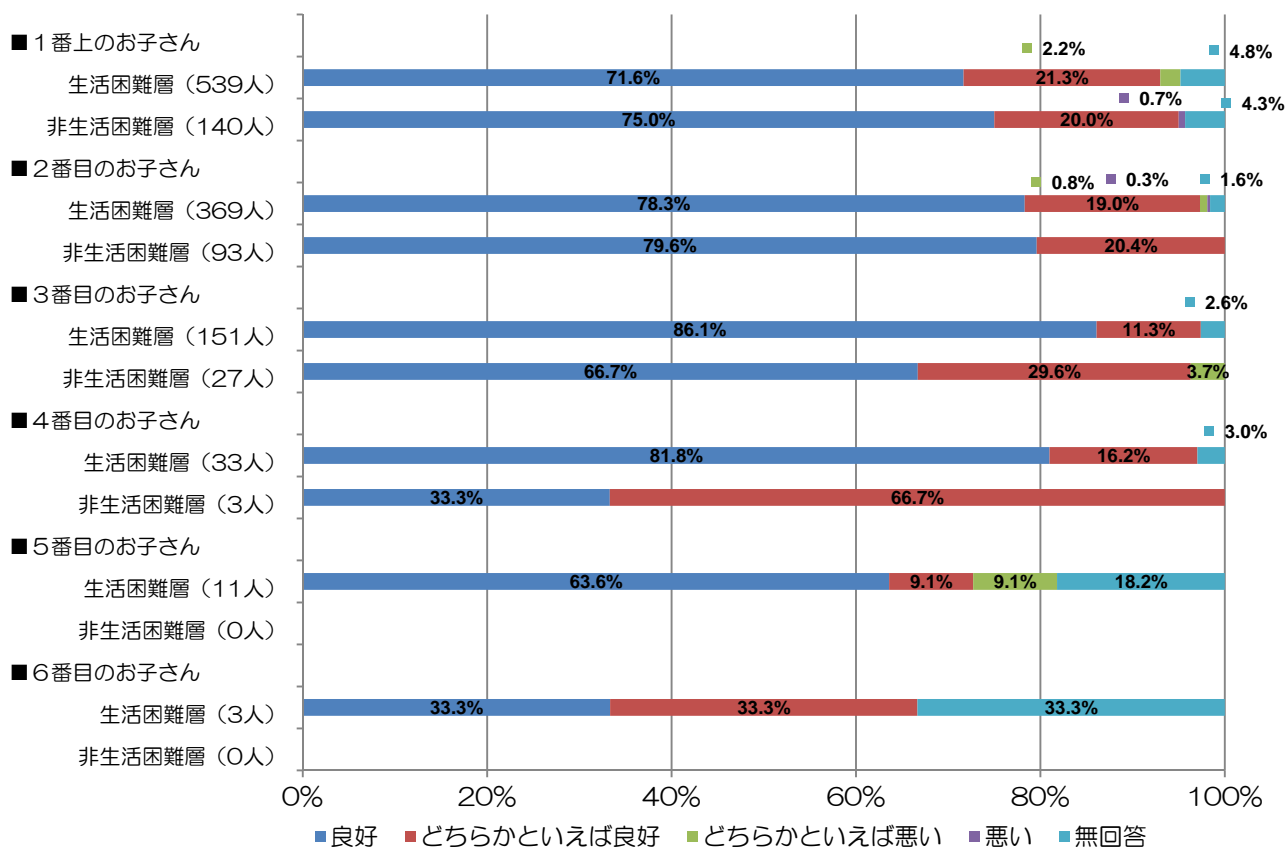
(キ) この1年間に、お子さんに大きな問題やトラブル（病気やケガ、学校の問題など）がありましたか。



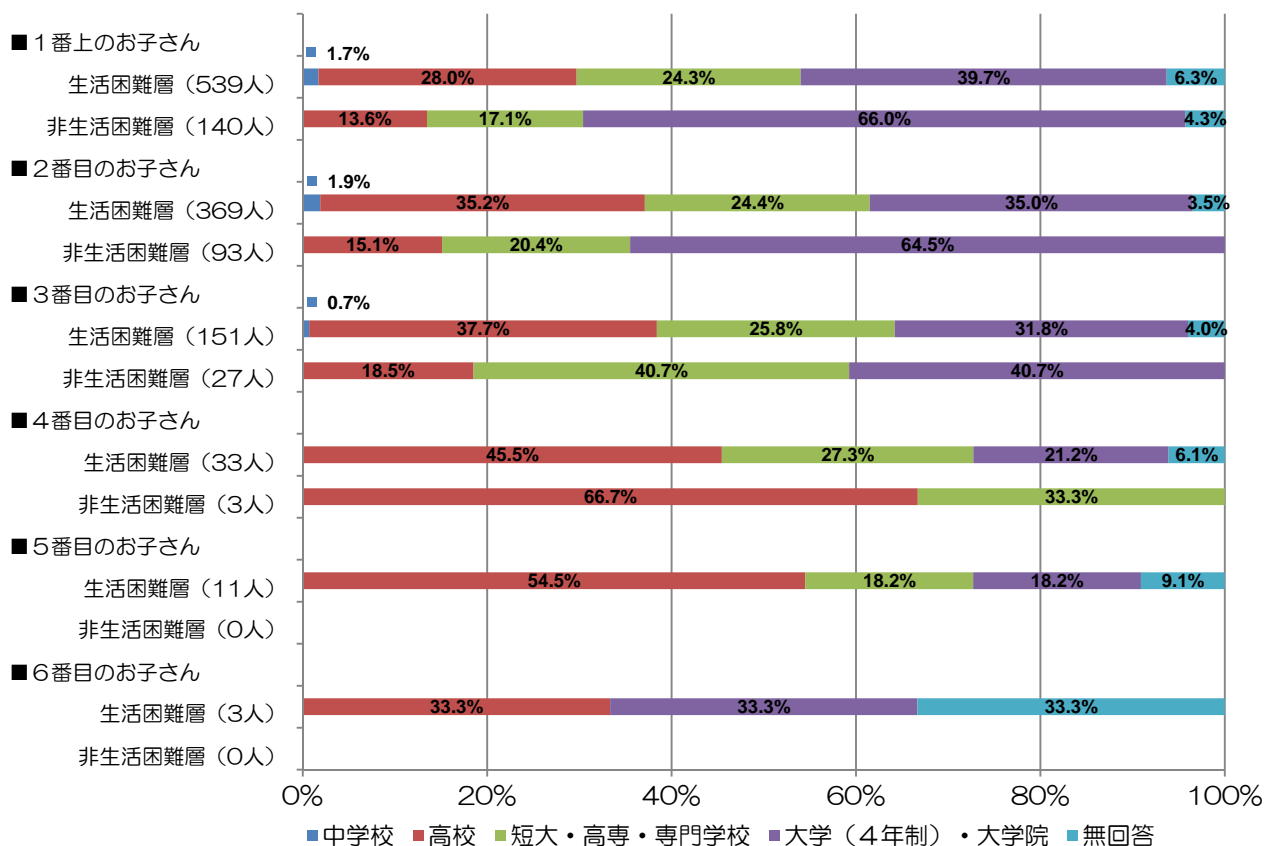
(ク) 不登校（学校を病気やケガ以外で1年間で30日以上休むこと）がありましたか。



(ケ) お子さんとの関係はいかがですか。

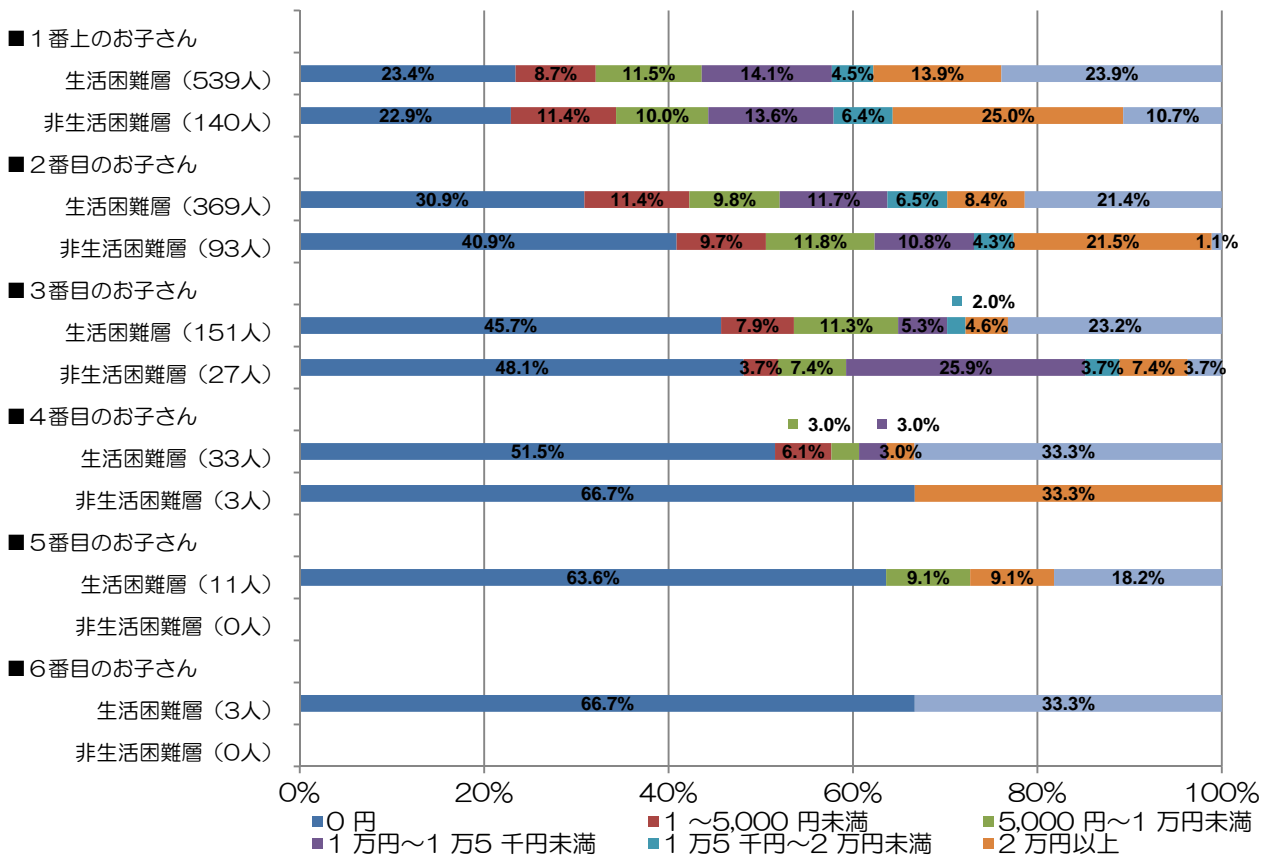


(コ) お子さんにどの段階までの教育を受けさせたいですか。

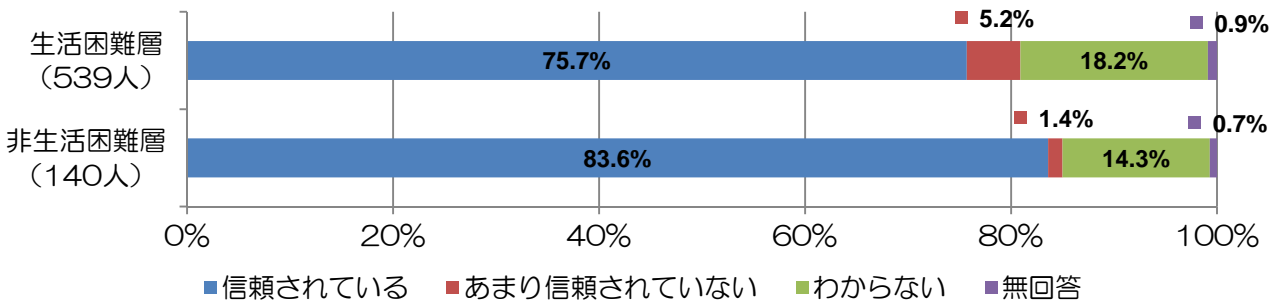




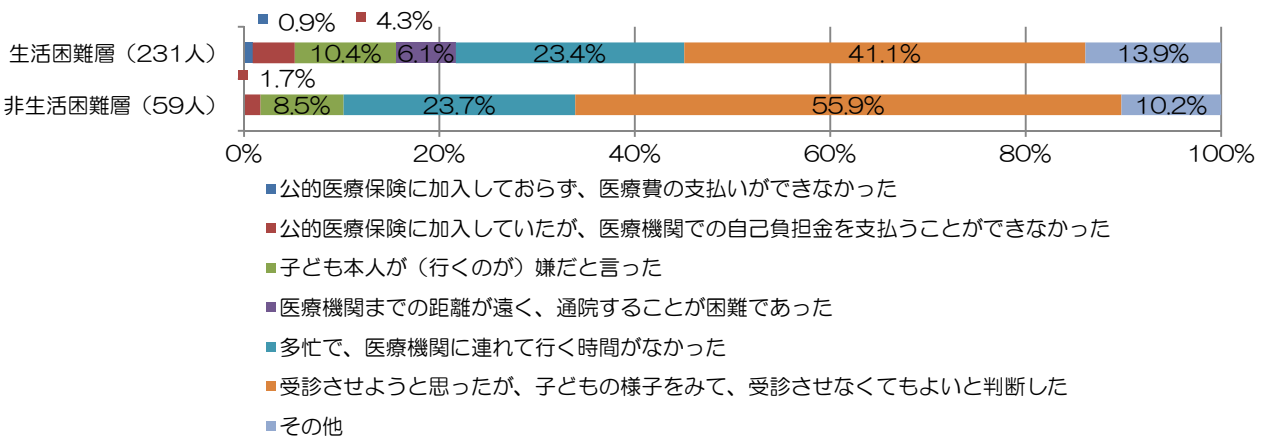
(サ) 学校、保育所等以外の教育（学習塾や習い事）にかかる支出はどれくらいですか。



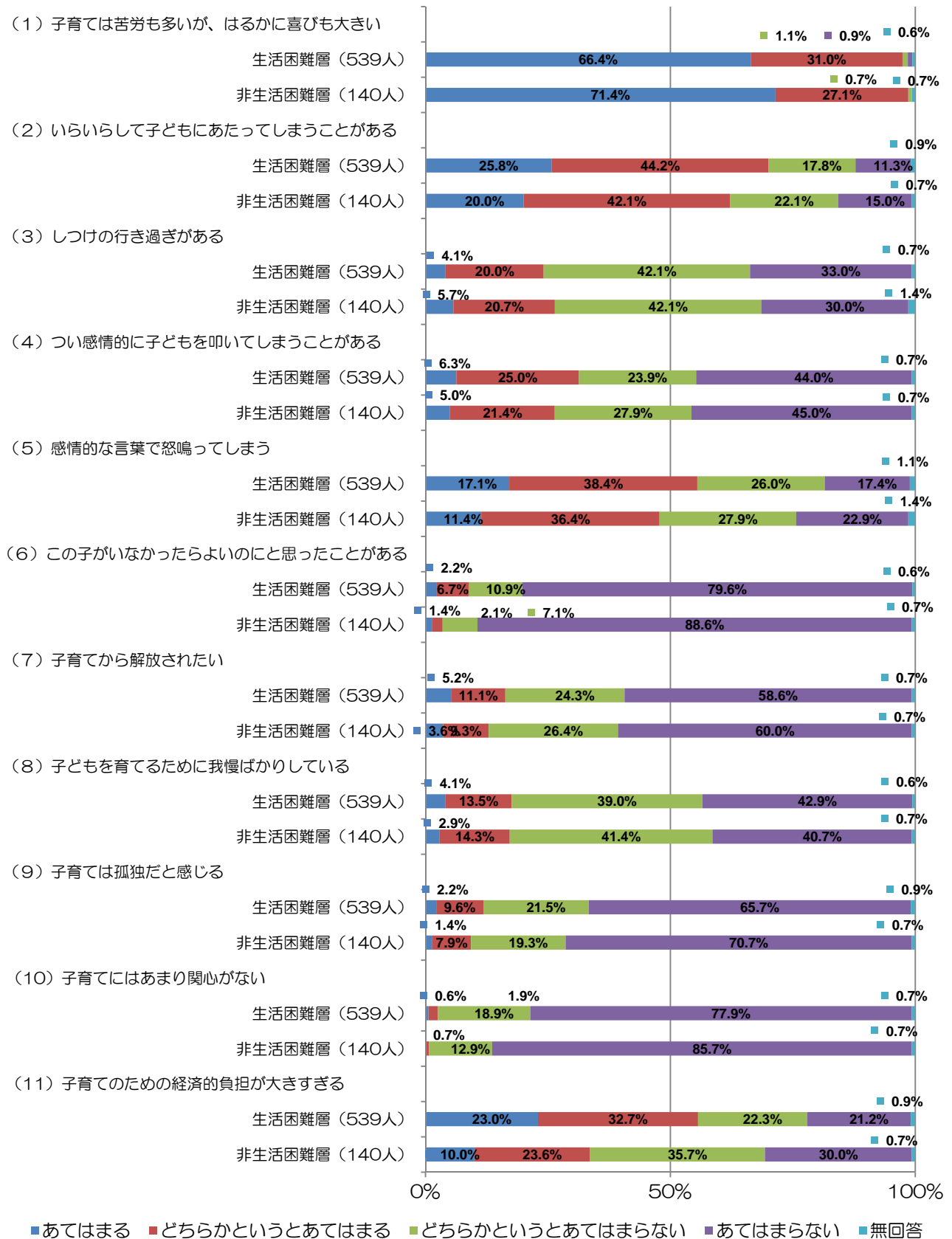
問9 あなたは、お子さんから信頼されていると思いますか。



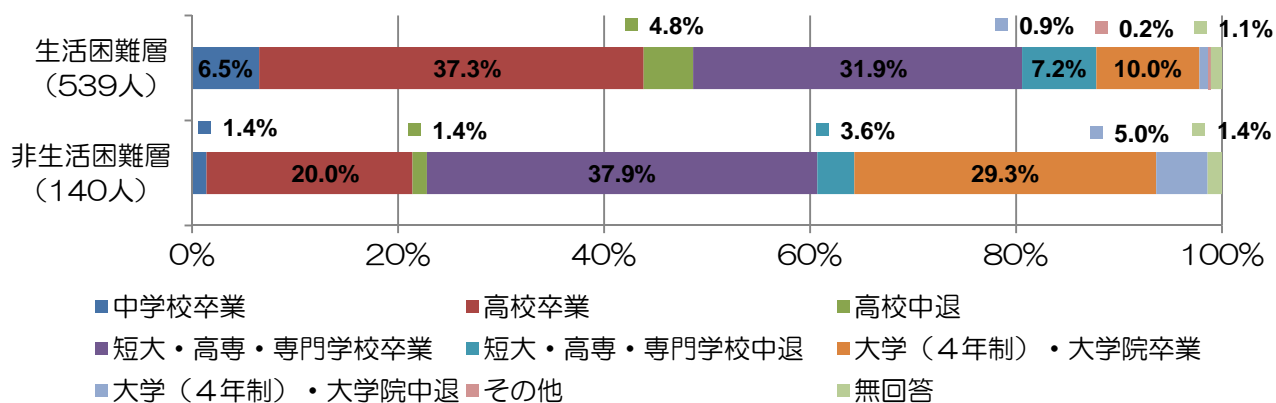
問10 お子さんの医療受診について、過去1年間に各項目のことがありましたか。



問1 1 これまでの育児についての気持ちをお聞かせください。これまでの子育てのなかで各項目のようなことがあったり、思ったことはありますか。



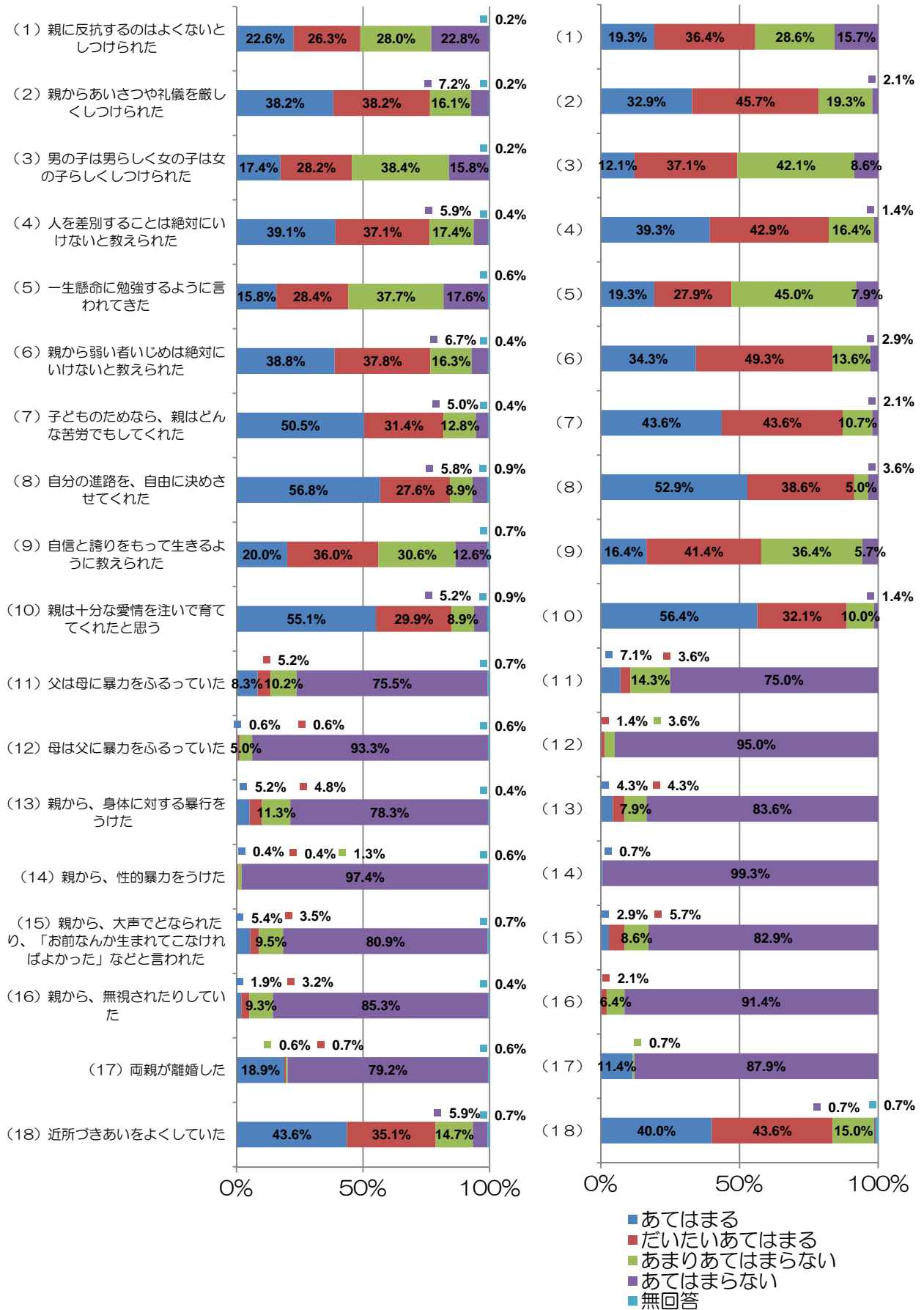
問12 あなたの最終学歴を教えてください。



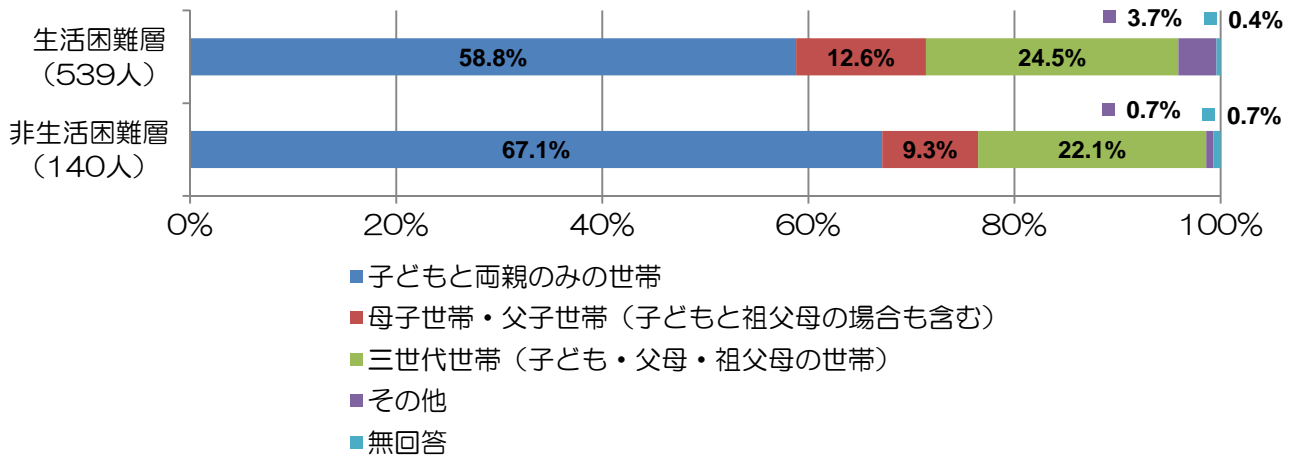
問13 あなたの18歳になるまでの経験について、各項目の状況をお答えください。

【生活困難層】

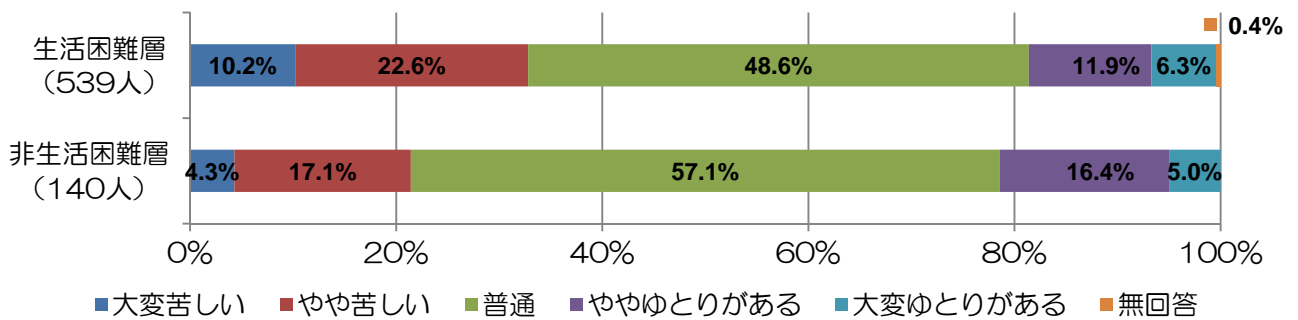
【非生活困難者】



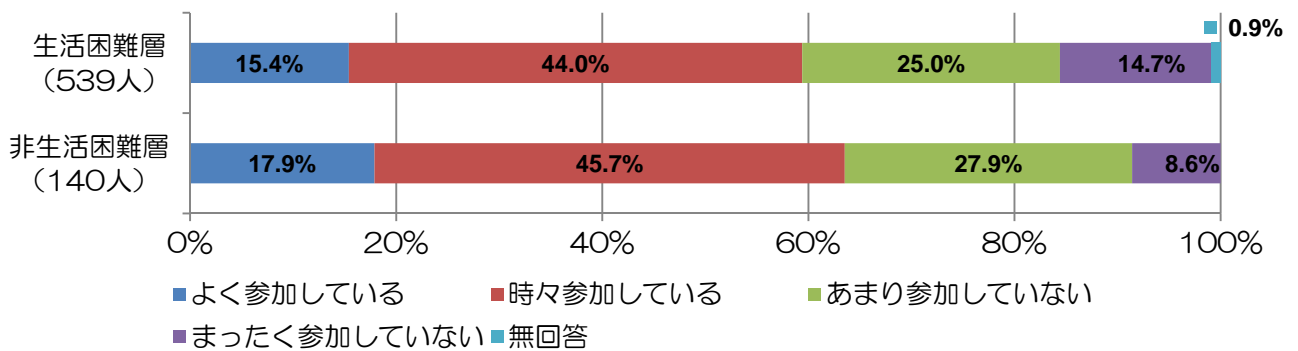
問14 あなたの15歳頃のご家族の様子はこの形態ですか。



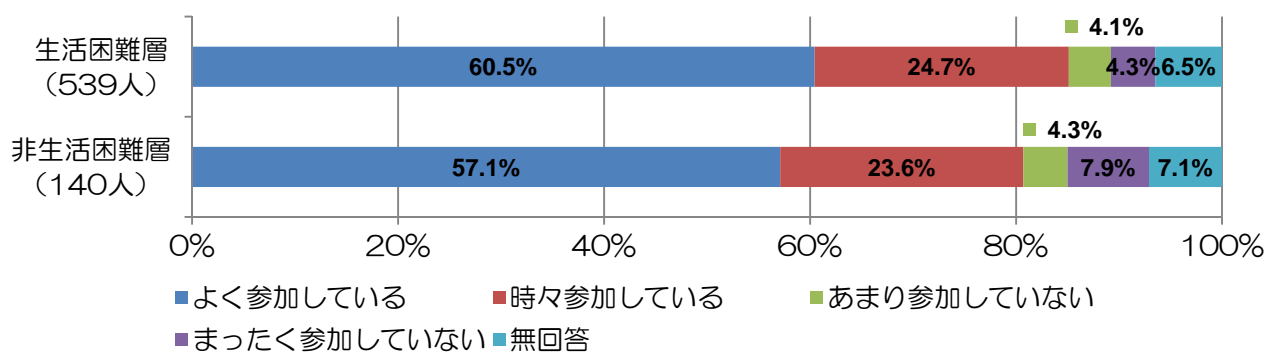
問15 あなたが15歳頃のご家庭の暮らし向きはどうだったと感じますか。



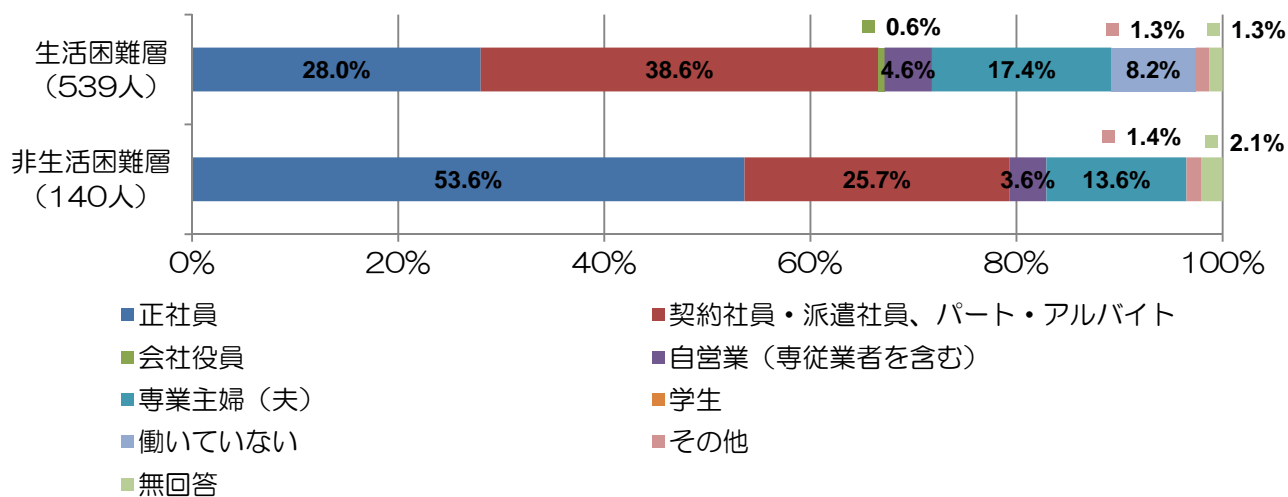
問16 地域の行事に参加していますか。



問17 お子さんが通う学校の行事（授業参観や運動会など）に参加していますか。

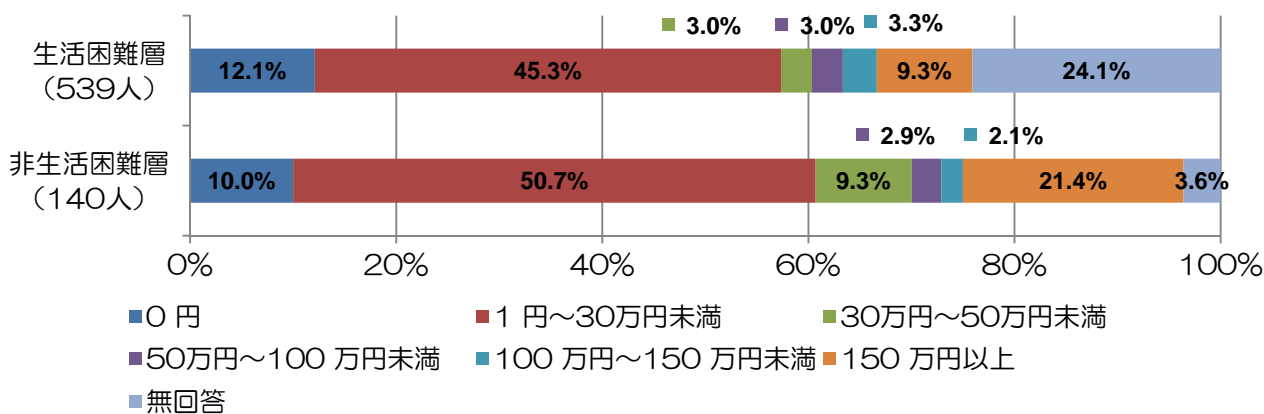


問18 現在の就労に関する状況はどれですか。

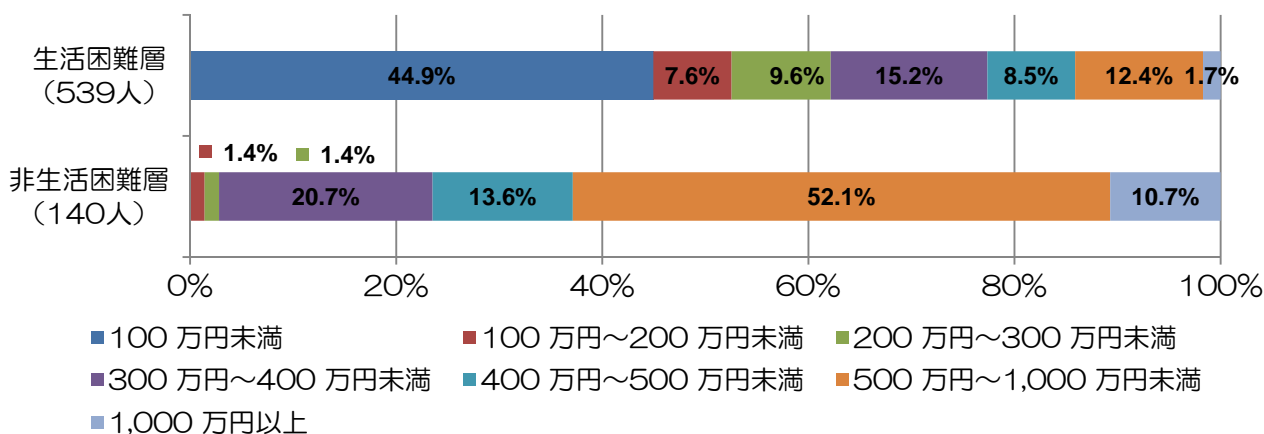


問19 あなた個人の1か月の就労収入額と、お子さんの生計を共にしている方全員の収入を合わせた世帯の収入額を教えてください。なお、就労収入額は年間のボーナスを含む手取り額です。

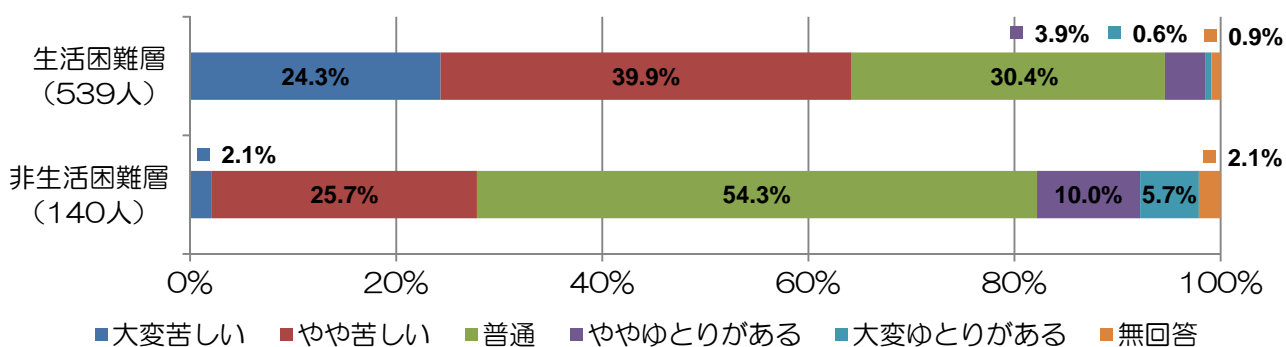
【個人の就労収入額】



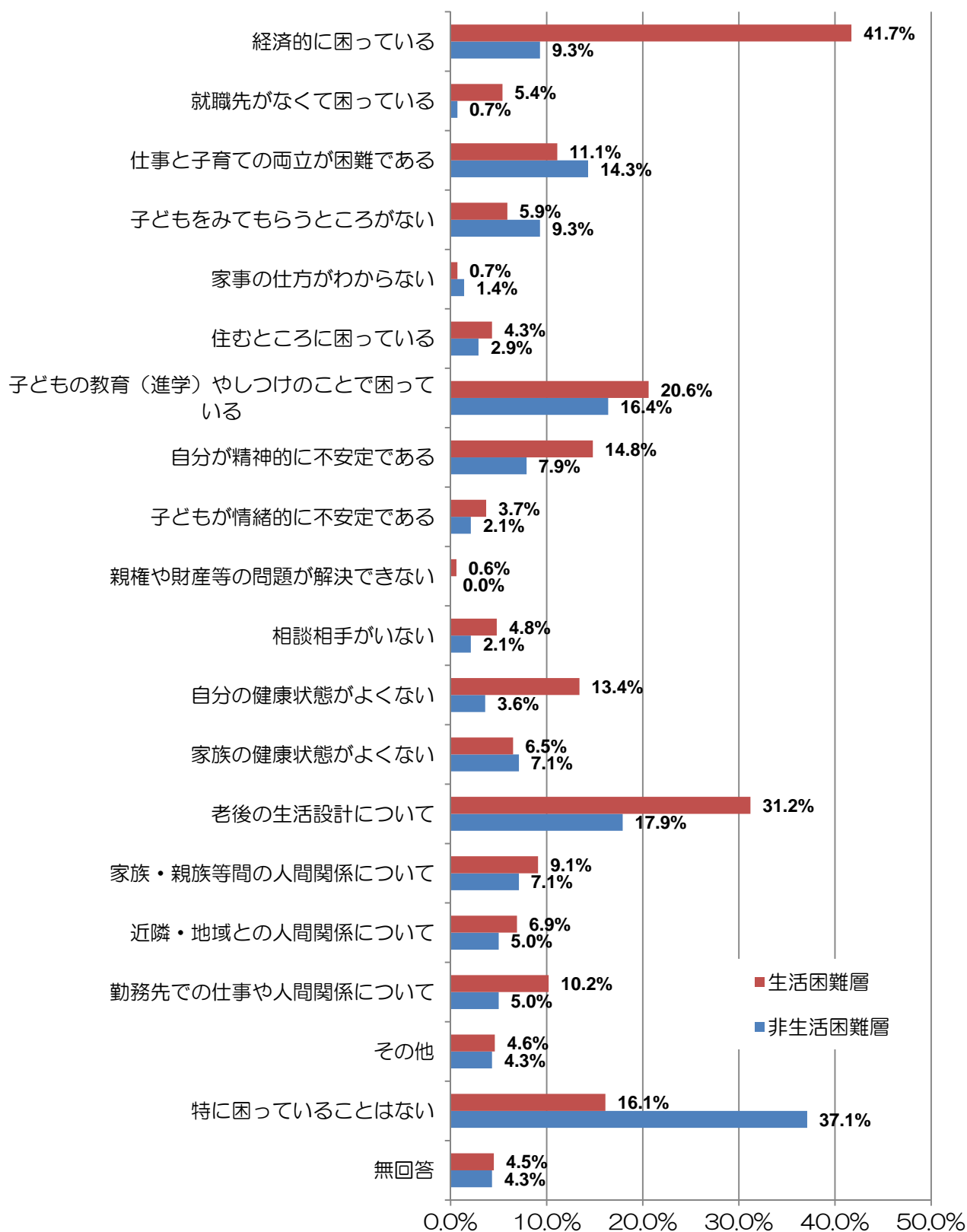
【世帯の収入額】



問20 あなたは、ご家庭の現在の暮らし状況をどのように感じていますか。

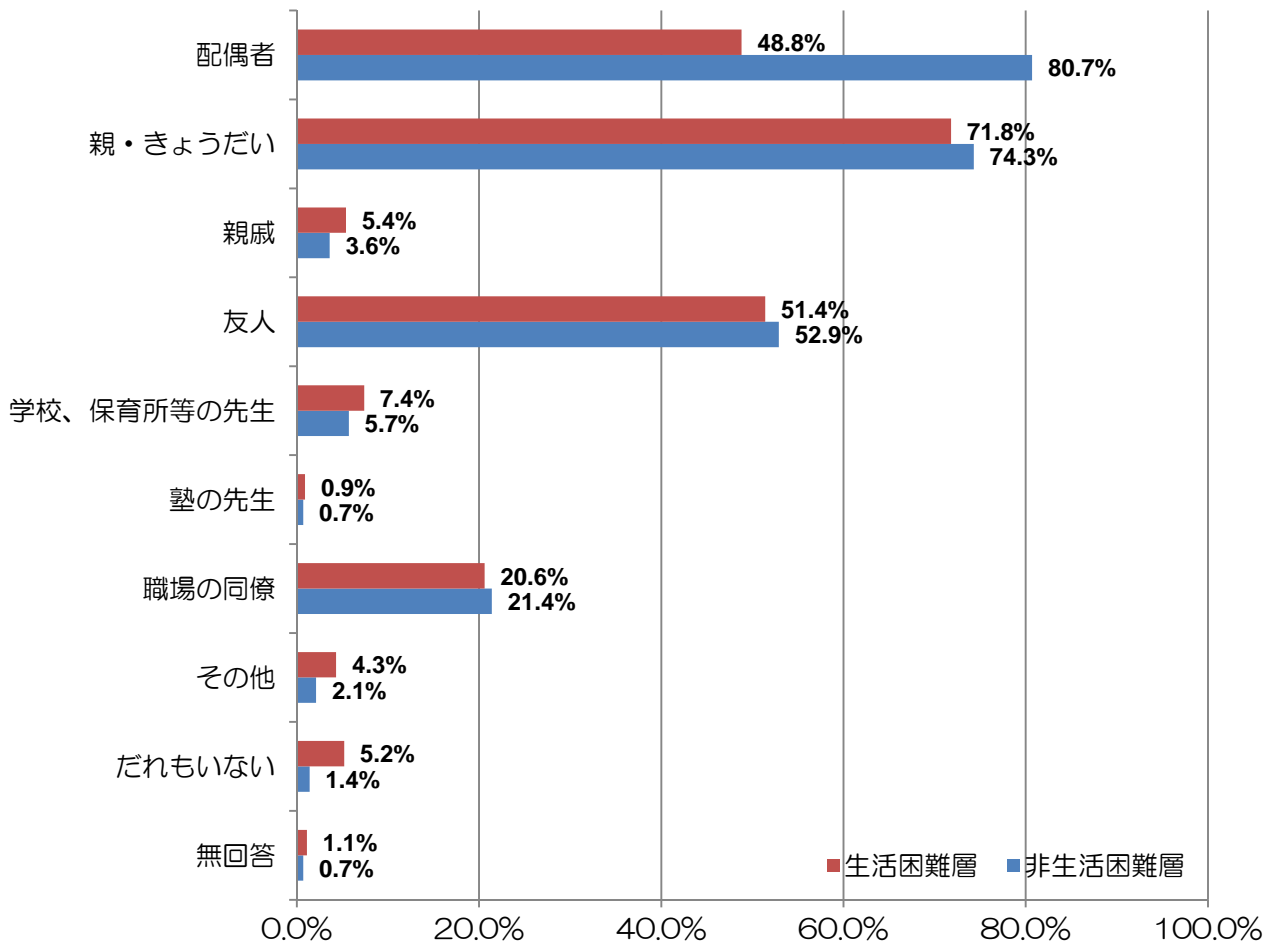


問21 あなたは、現在、どのような悩みや不安を感じていますか。

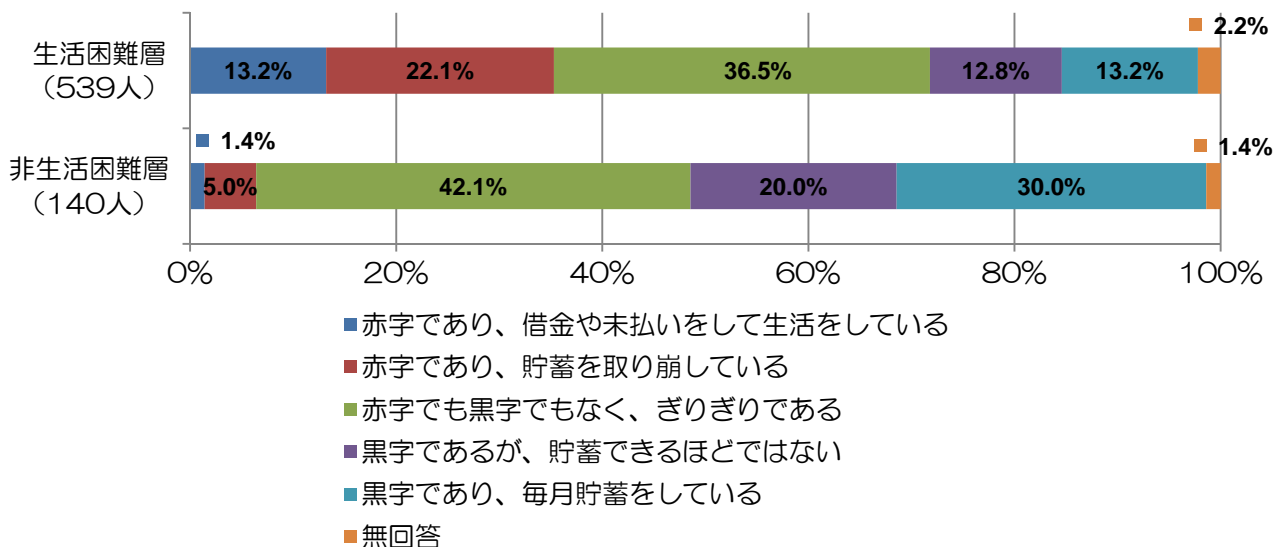




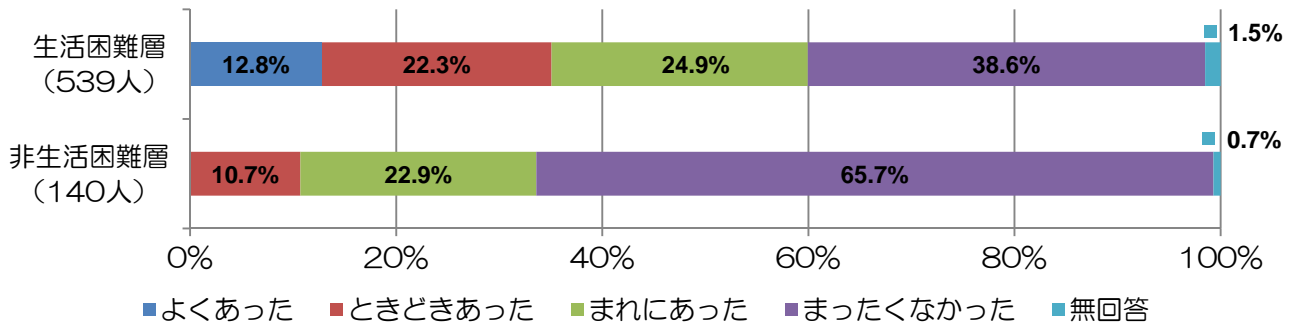
問22 日々の暮らしのなかで、何か悩みがあった時に、相談したり頼ったりできる人はどなたですか。（複数回答）



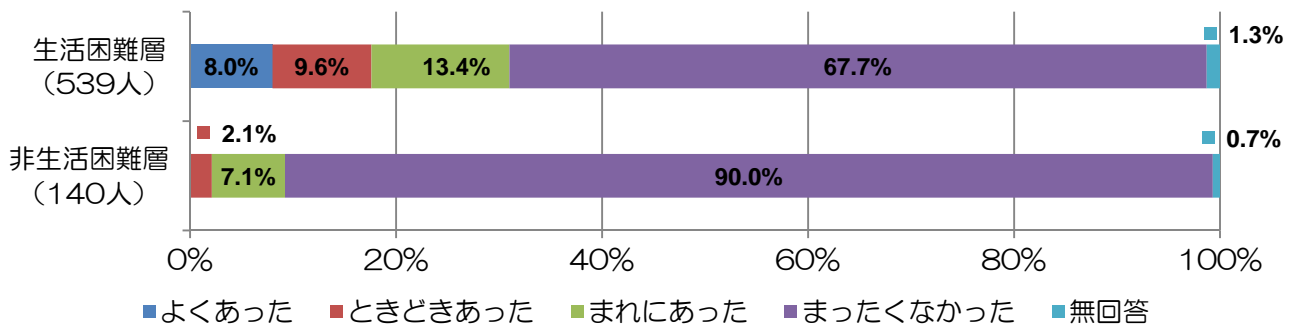
問23 あなたのご家族の通常の家計の状況を教えてください。



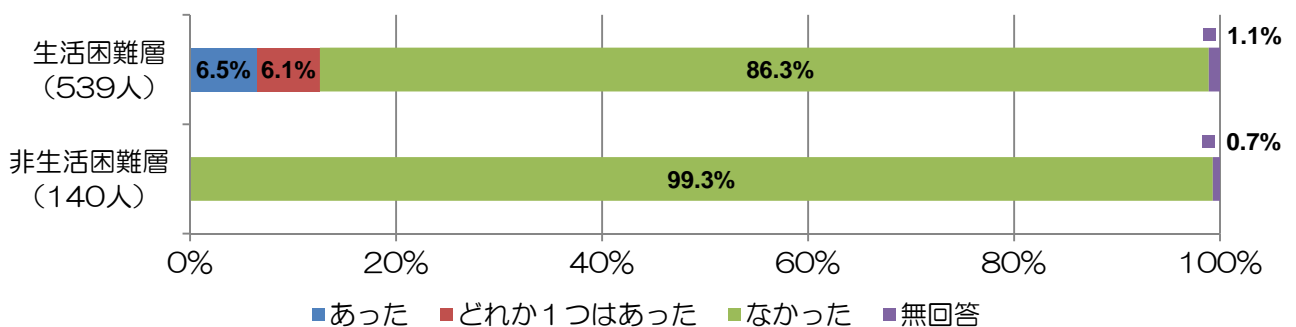
問24 あなたの世帯では、過去1年の間に、急な出費等で家計のやりくりができないことがありましたか。



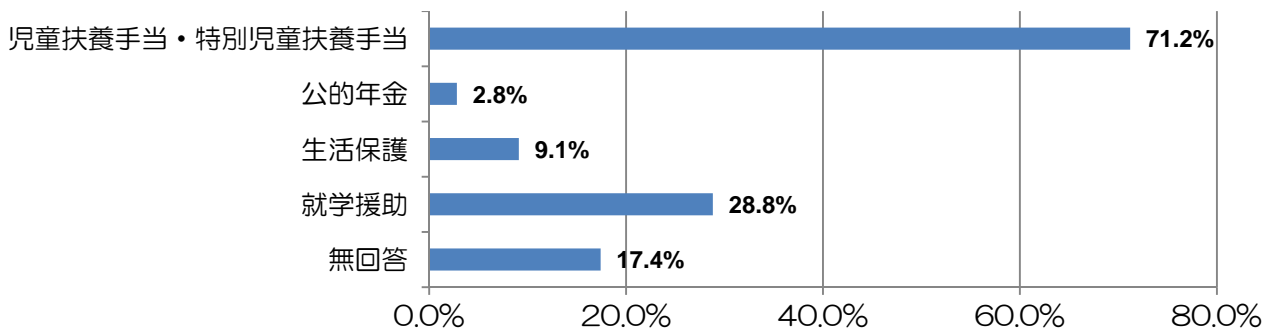
問25 あなたの世帯では、過去1年の間に、月々の料金の支払い、家賃・住宅ローンの滞納、債務の返済ができないことがありましたか。



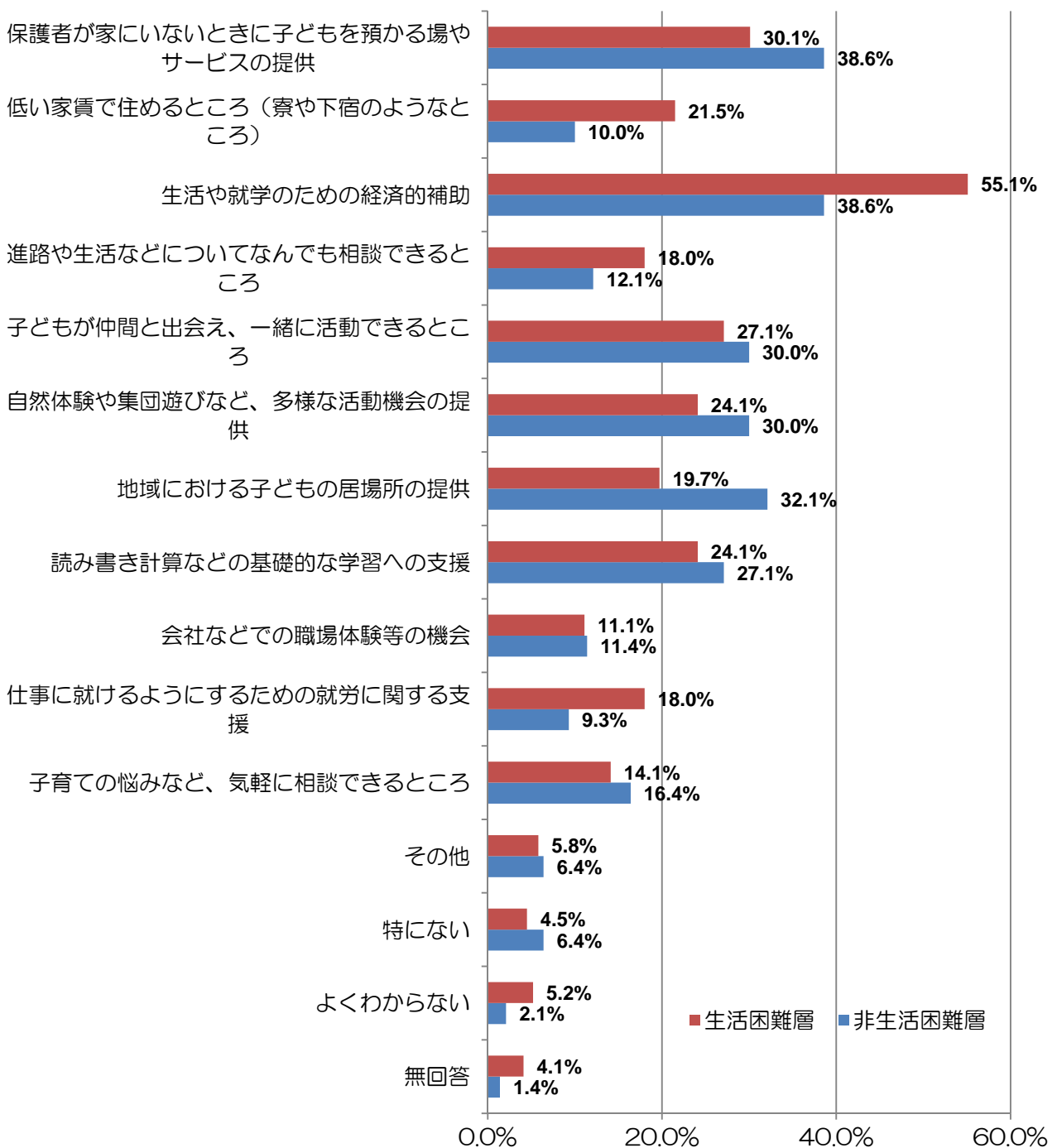
問26 あなたの世帯では、過去10年の間に、経済的な理由による料金滞納のために、電気・ガス・水道を止められたことがありましたか。



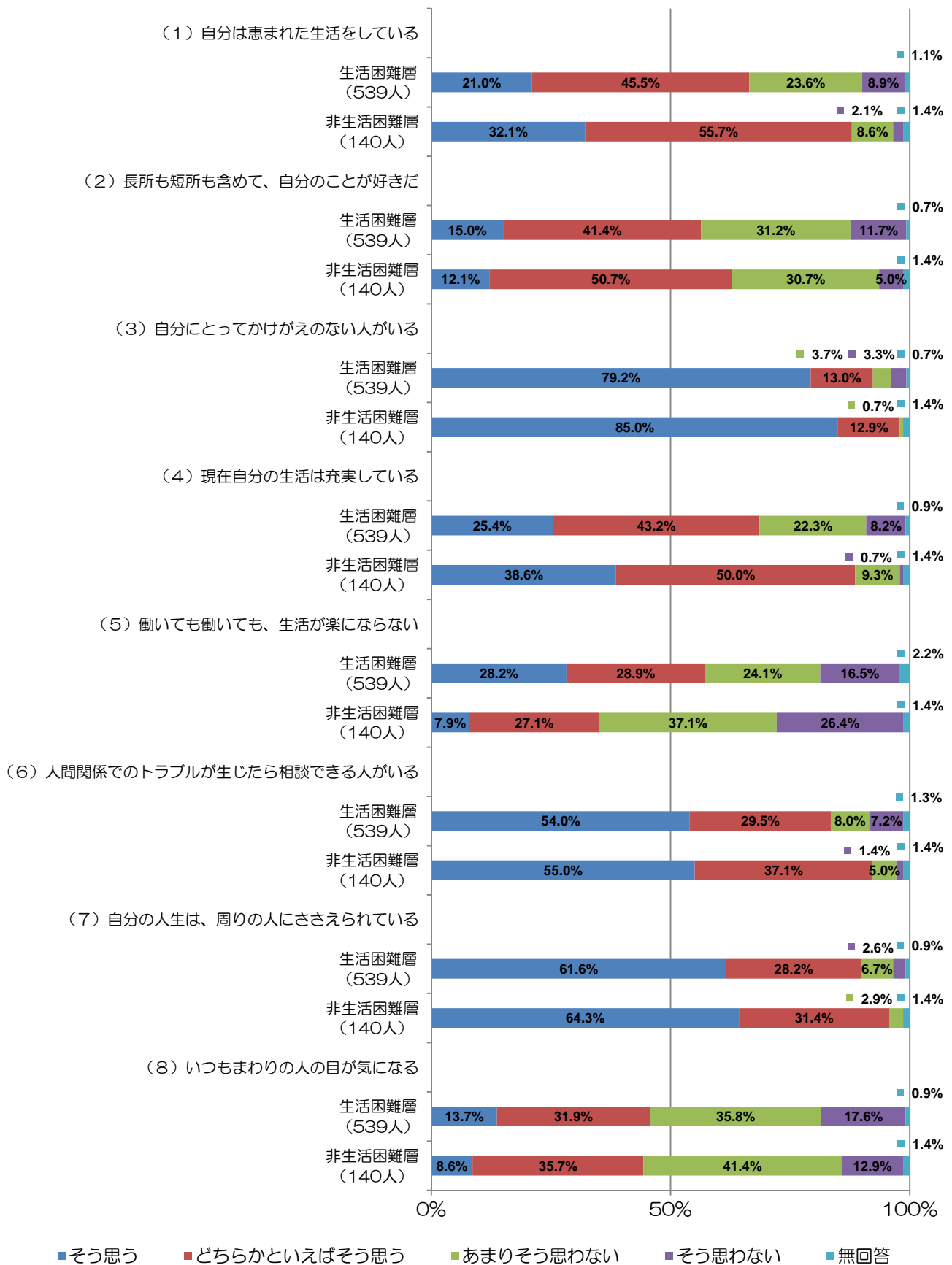
問27 各制度を受けていますか。(複数回答)

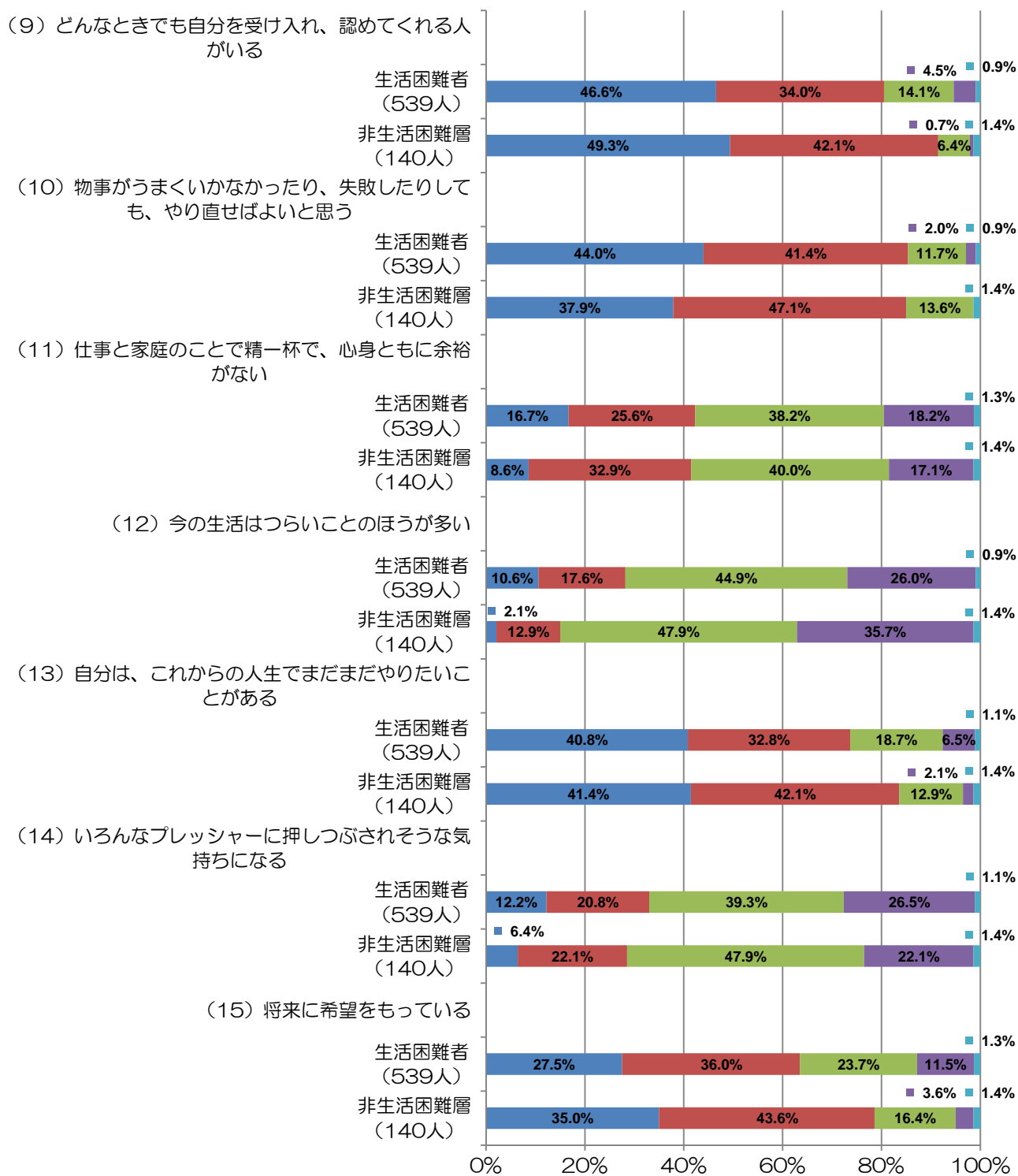


問28 子どもや保護者にとって、現在または将来的に、どのような支援があるとよいと思いますか。(複数回答)



問29 あなたは、ご自身のことをどのように思っていますか。各項目にお答えください。





■ そう思う   ■ どちらかといえばそう思う   ■ あまりそう思わない   ■ そう思わない   ■ 無回答

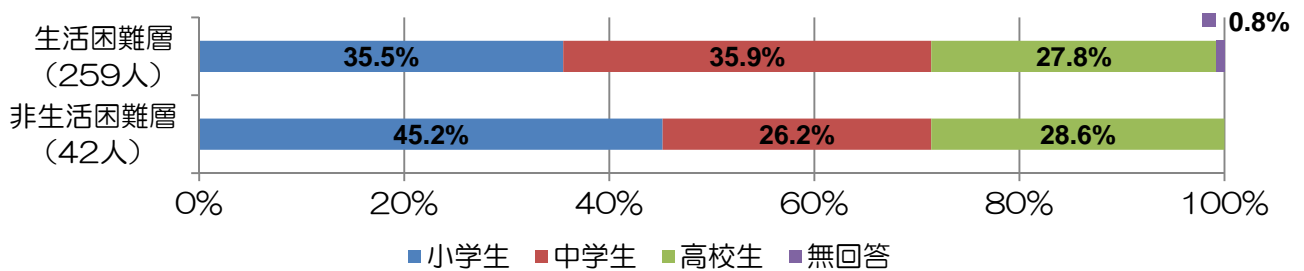


## 2. 子どもに対するアンケート調査結果

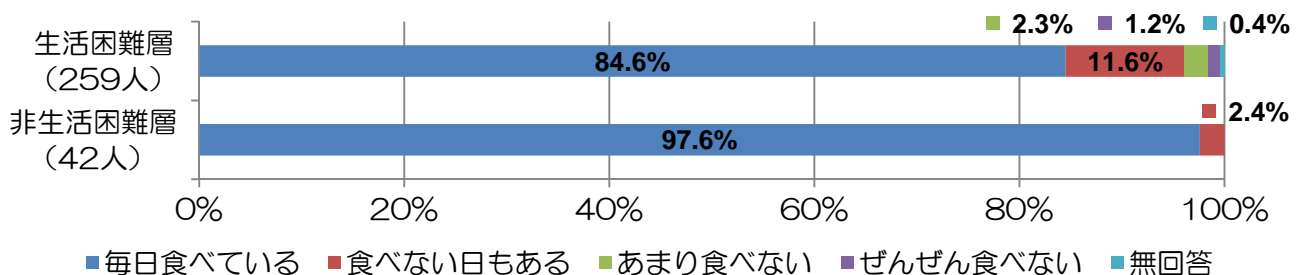




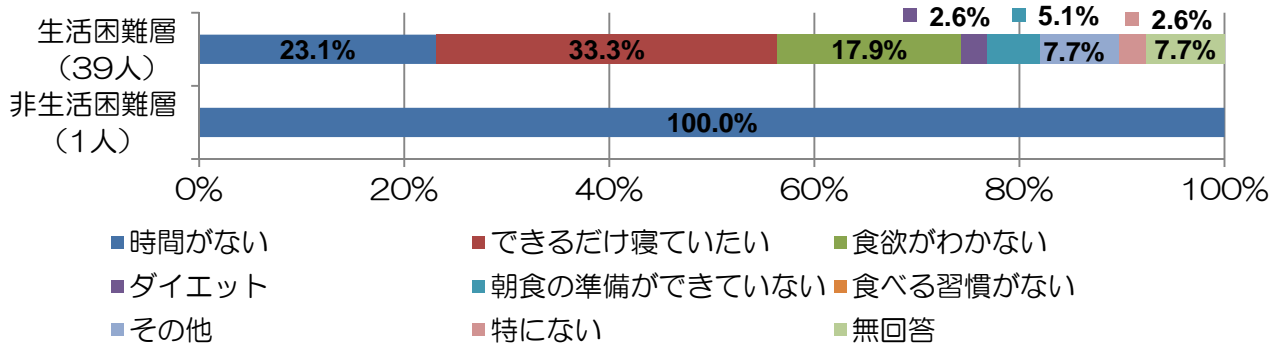
問1 あなたは小学生ですか、中学生ですか、それとも高校生ですか。



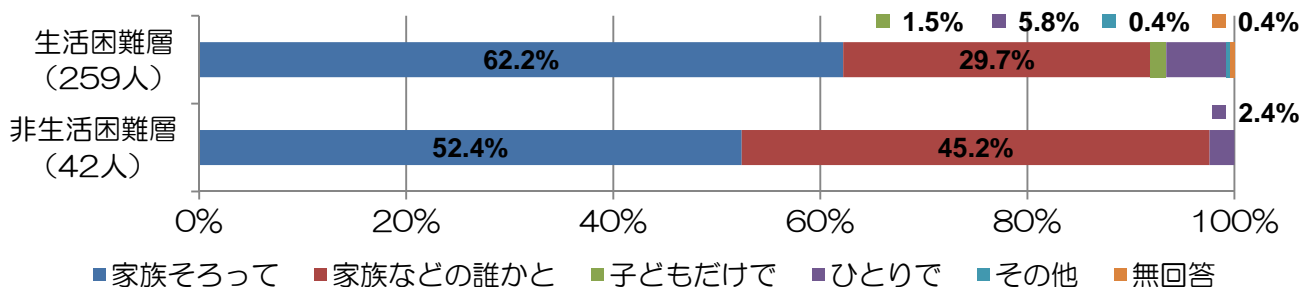
問2 毎日朝ごはんを食べていますか。



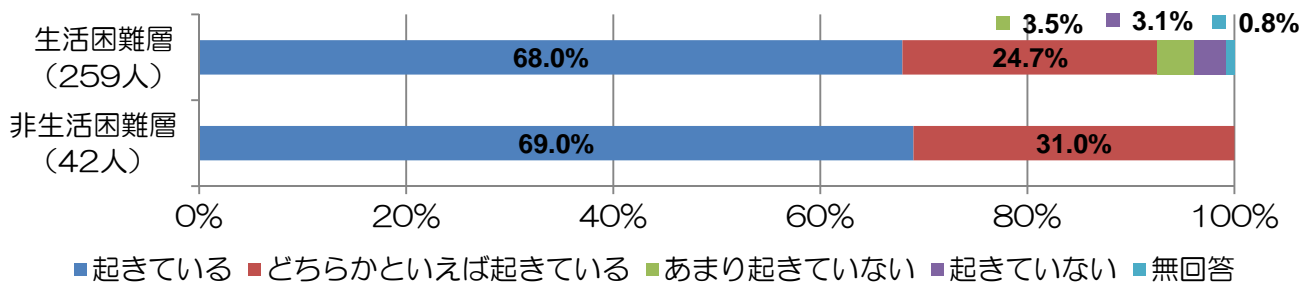
問3 問2で「毎日食べている」以外を選択された方にお伺いします。  
朝ごはんを食べない（食べられない）理由は何ですか。



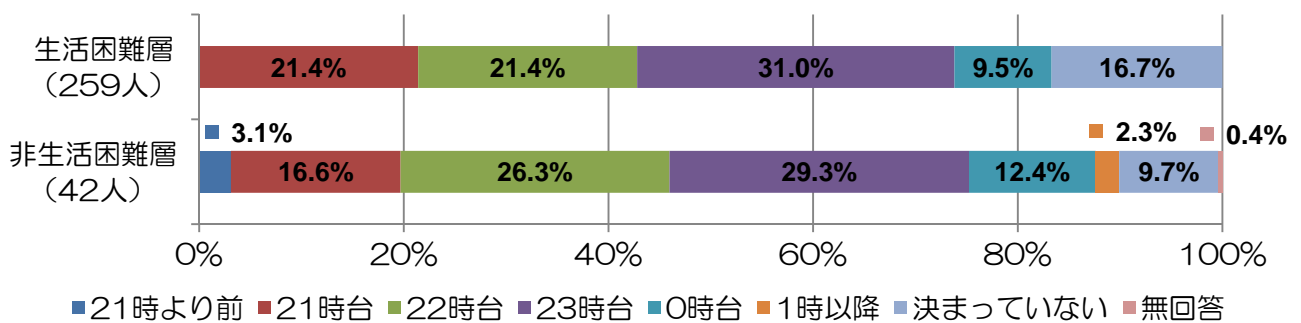
問4 家で晩ごはんはどのように食べることが多いですか。



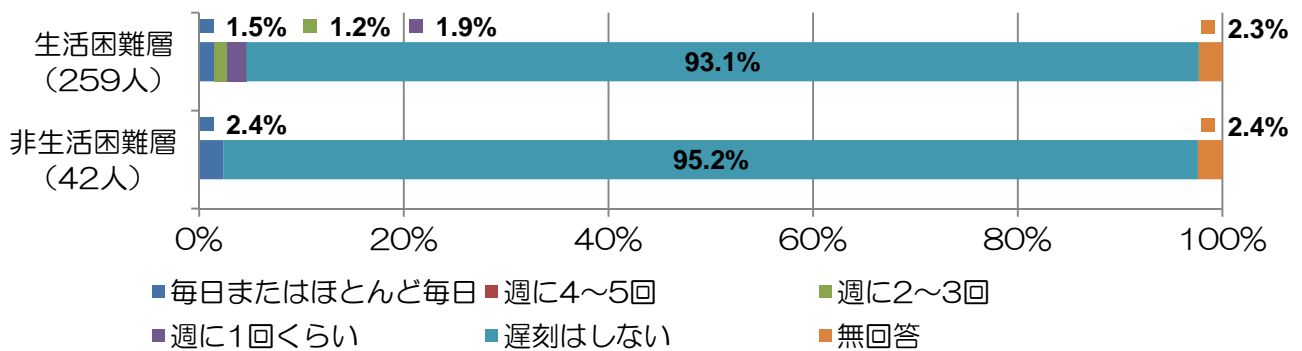
問5 ふだん（月曜日～金曜日）、ほぼ同じ時間に起きていますか。



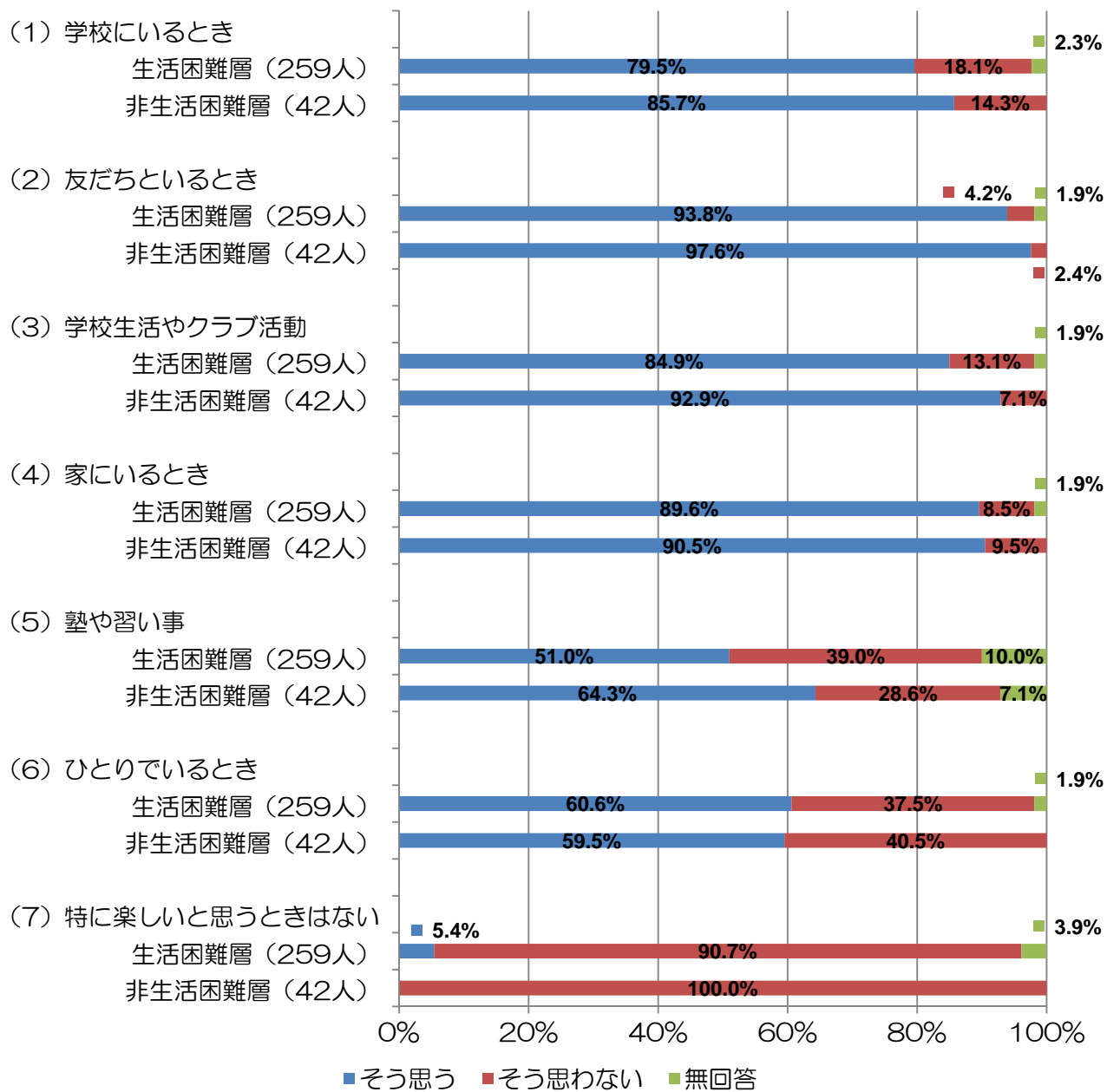
問6 ふだん（月曜日～金曜日）、何時に寝ていますか。



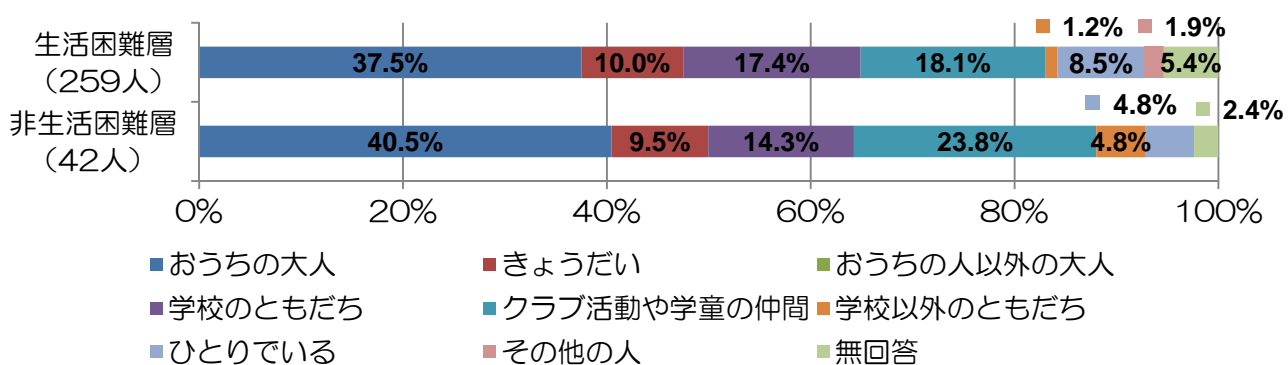
問7 学校に遅刻することがありますか。



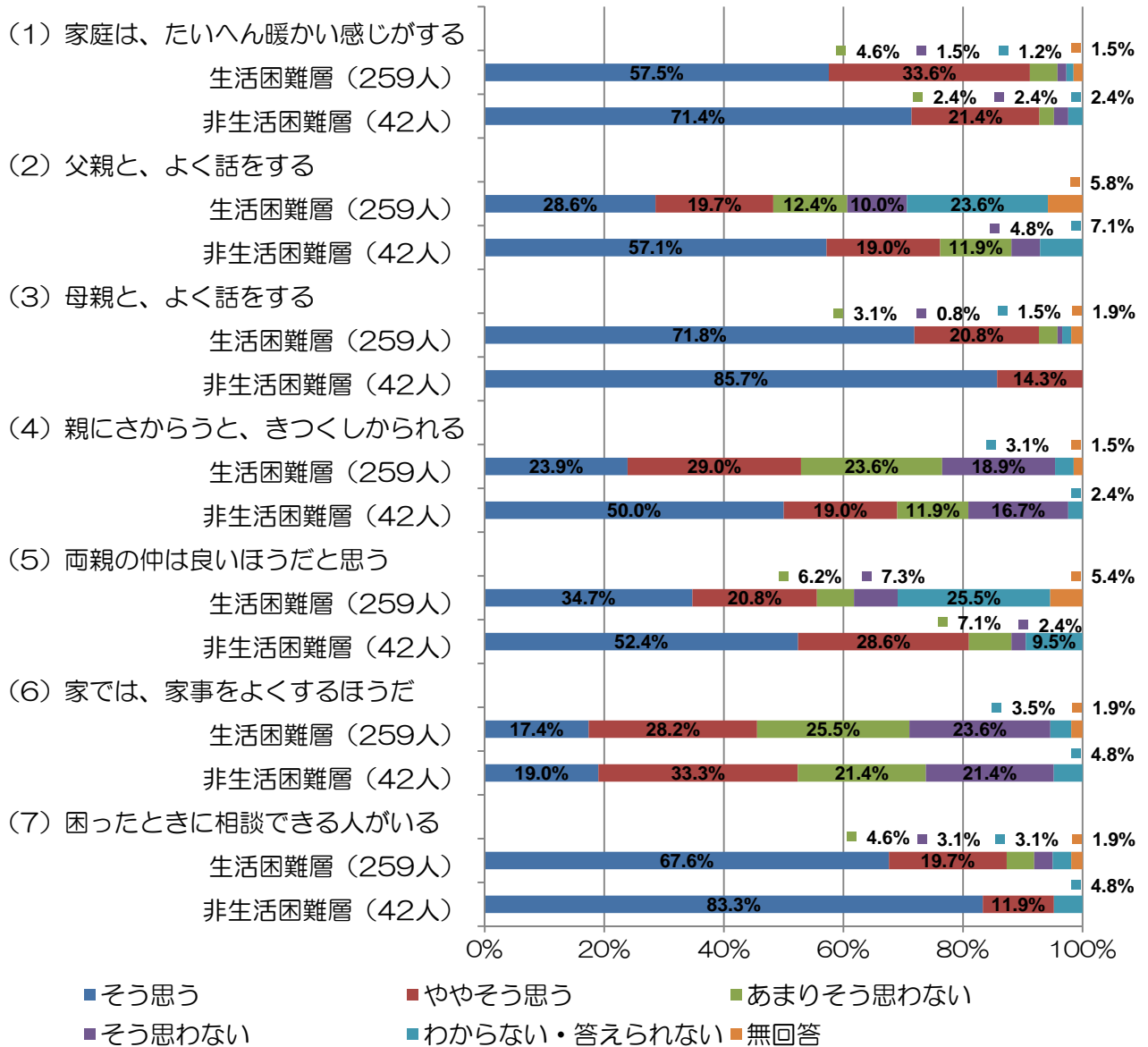
問8 各場面の時は、楽しいと思いますか。



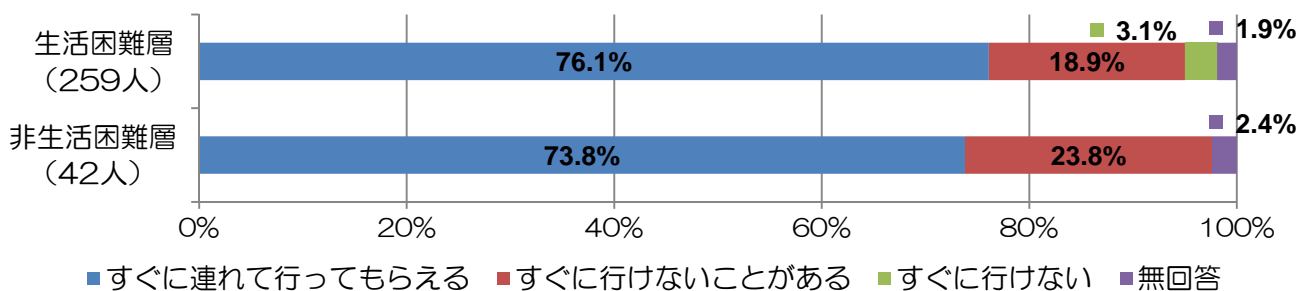
問9 ふだん（月曜日～金曜日）の放課後、だれと過ごしますか。



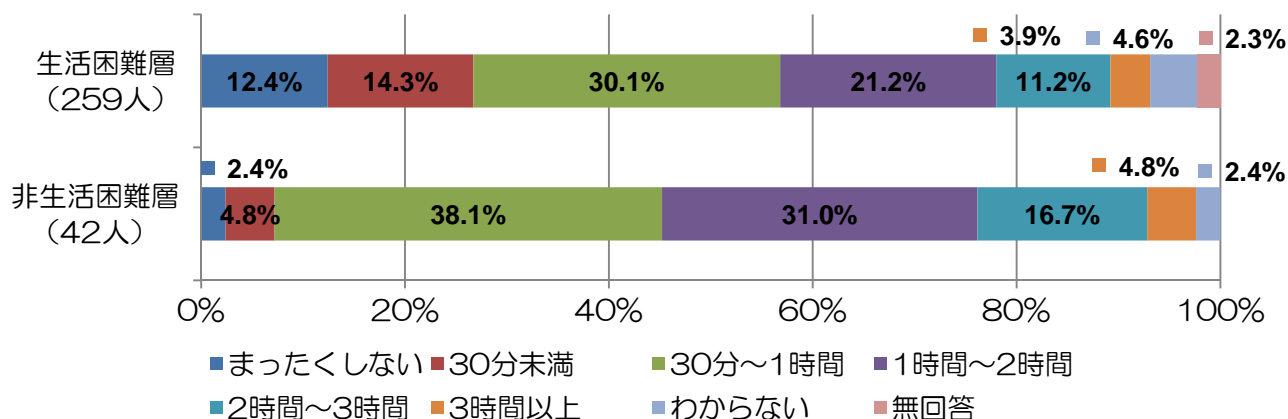
問10 各項目について、どう思いますか。



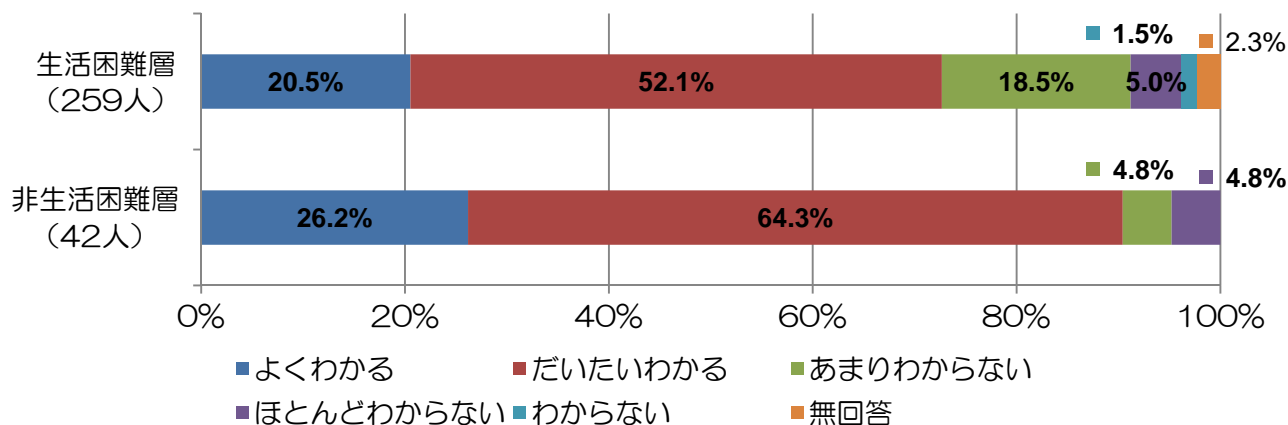
問11 カゼをひいたり、ケガをしたおきに、すぐに病院に行くこと（治療を受けること）ができますか。



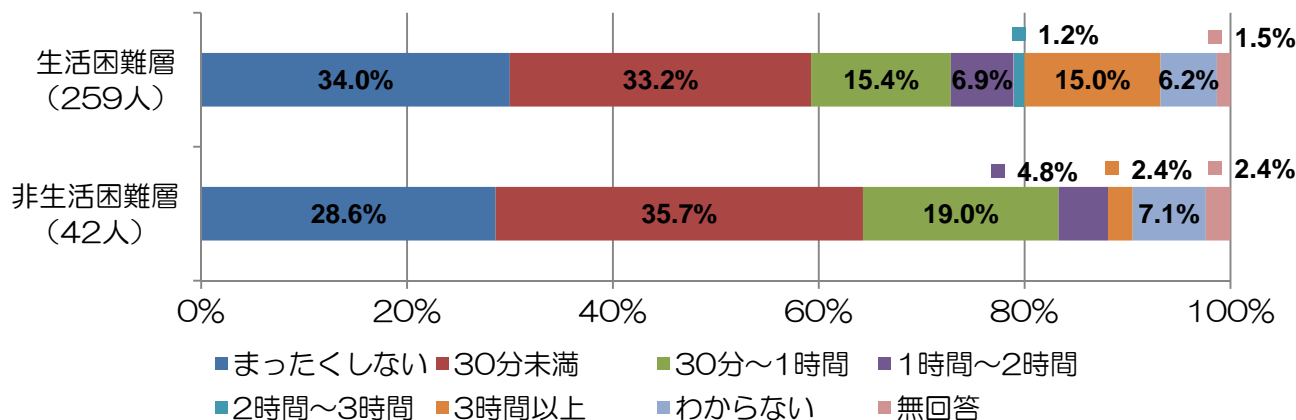
問12 学校のある日、授業以外に1日にどれくらいの時間、勉強しますか。



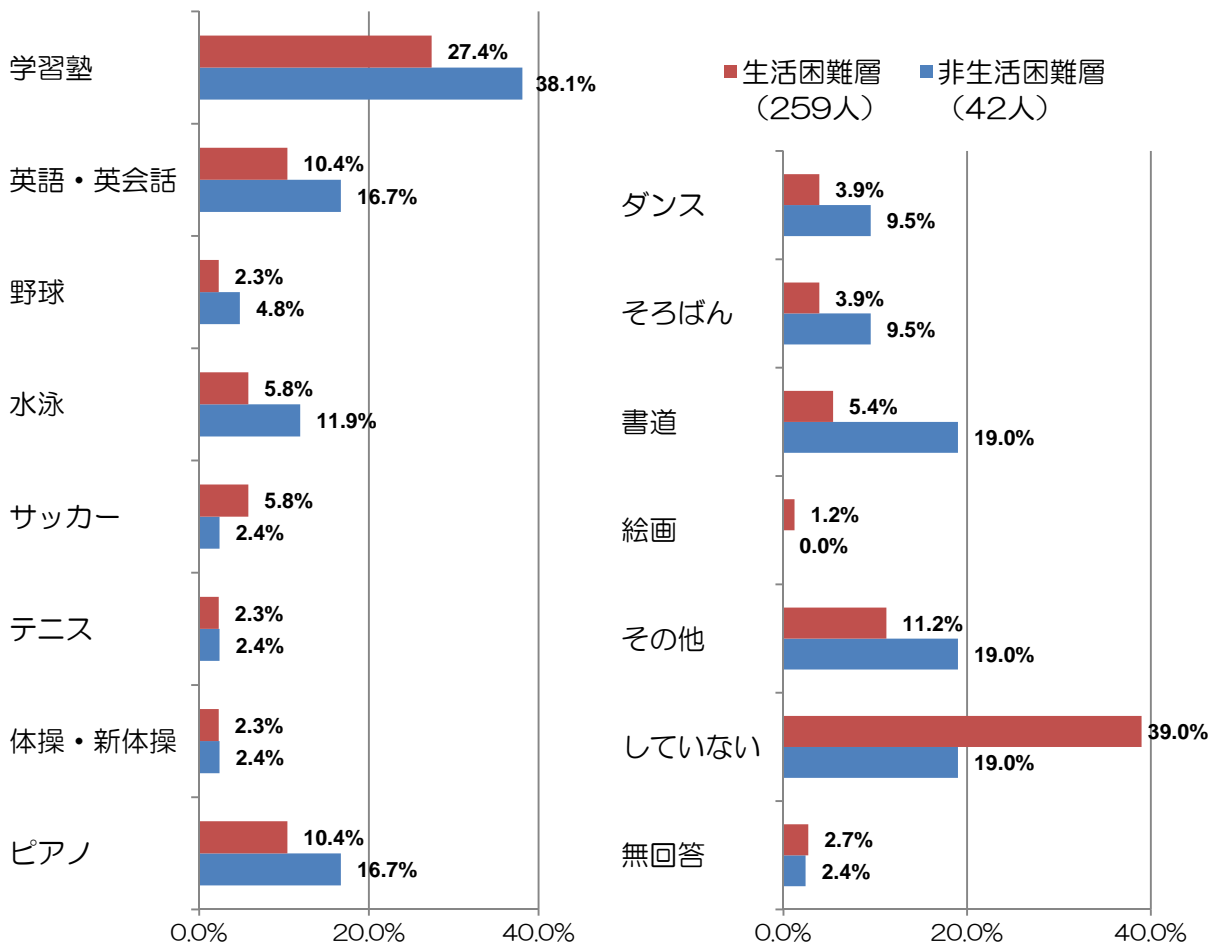
問13 学校の勉強について、一番あなたの気持ちに近いものはどれですか。



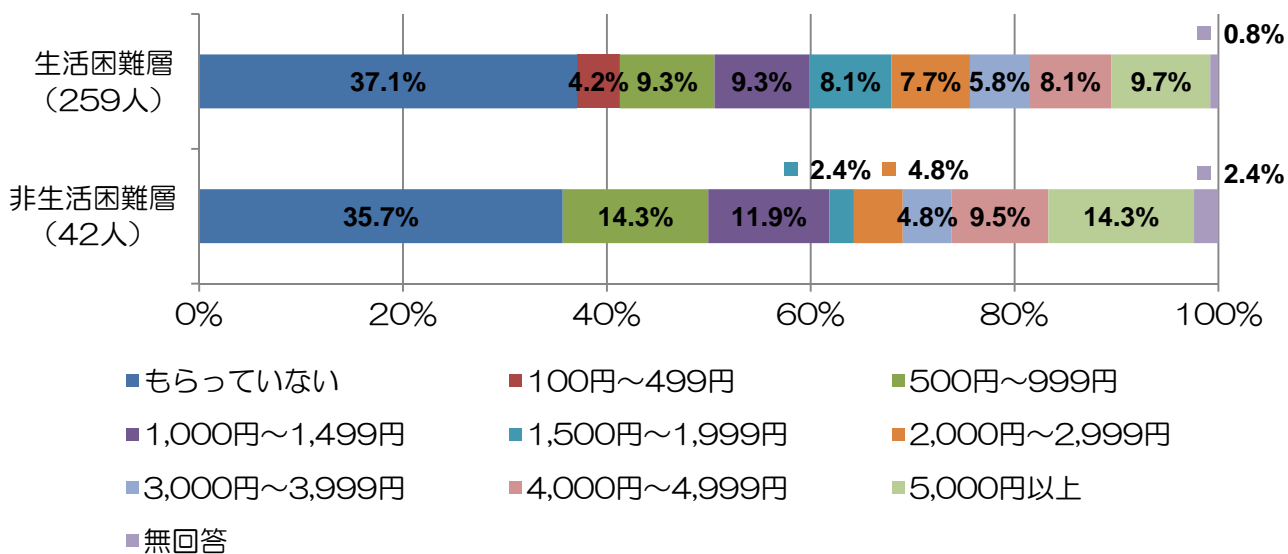
問14 学校の授業以外に、1日あたりどれくらいの時間、読書をしますか。教科書や参考書、マンガや雑誌をのぞきます。



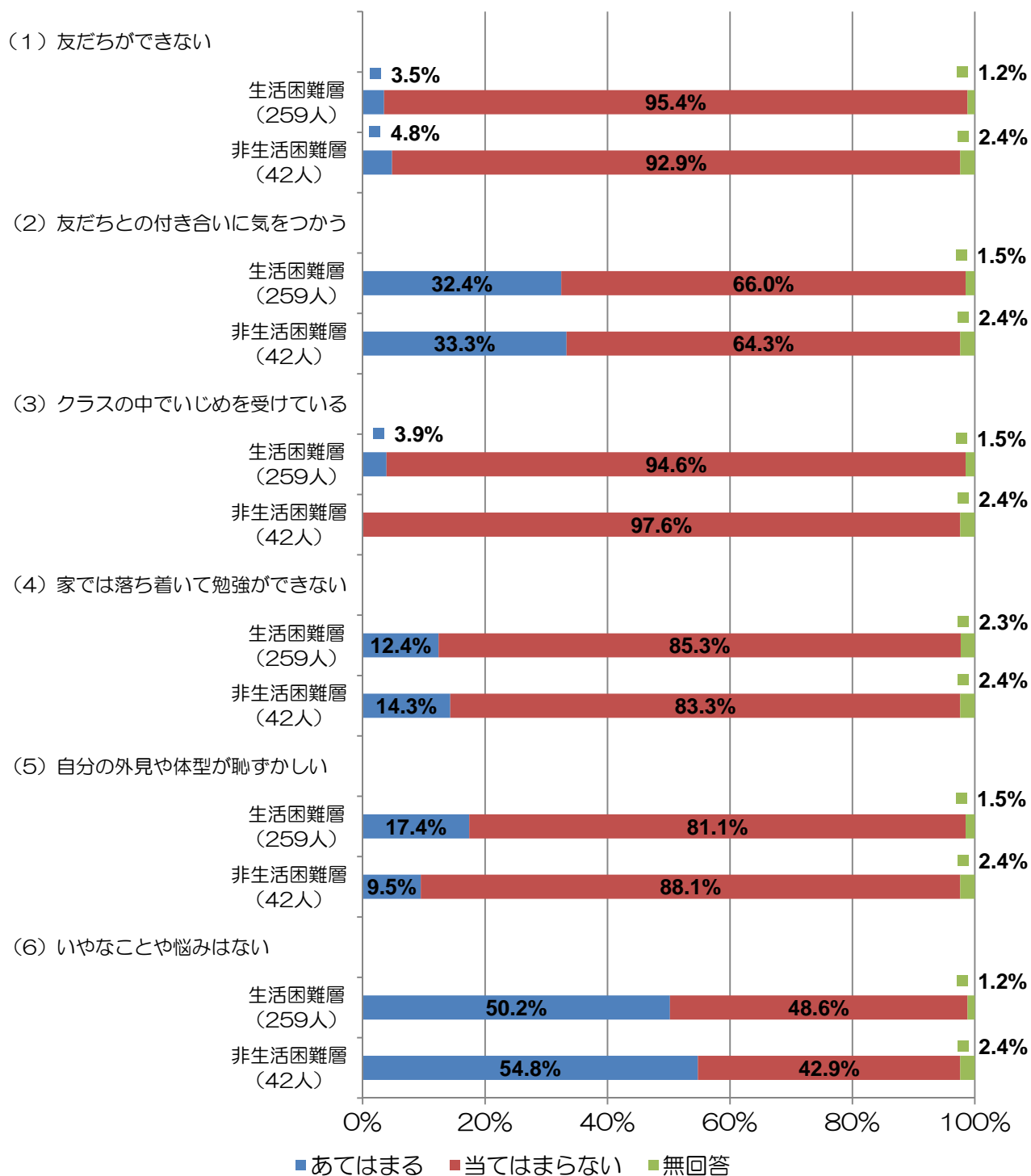
問15 あなたは部活動以外でどのような習い事をしていますか。(複数回答)



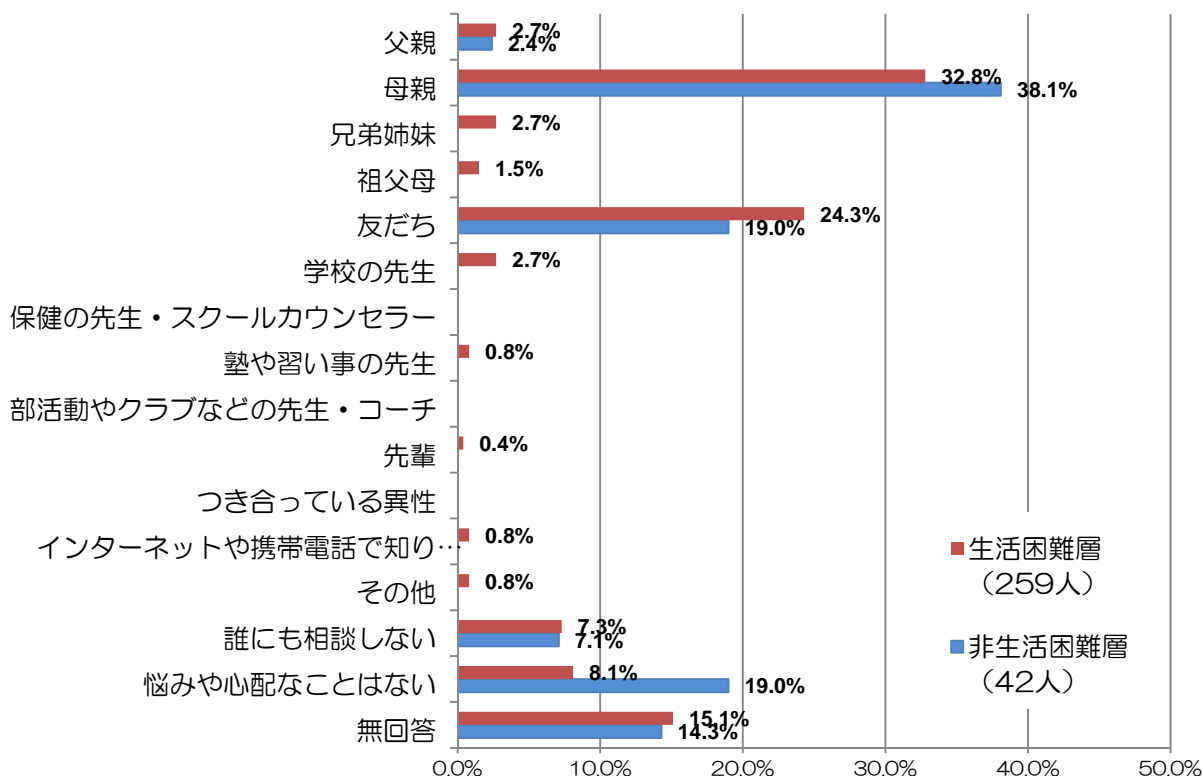
問16 1か月のうち、おこづかいとして、自由に使うことができるお金はどれくらいですか。



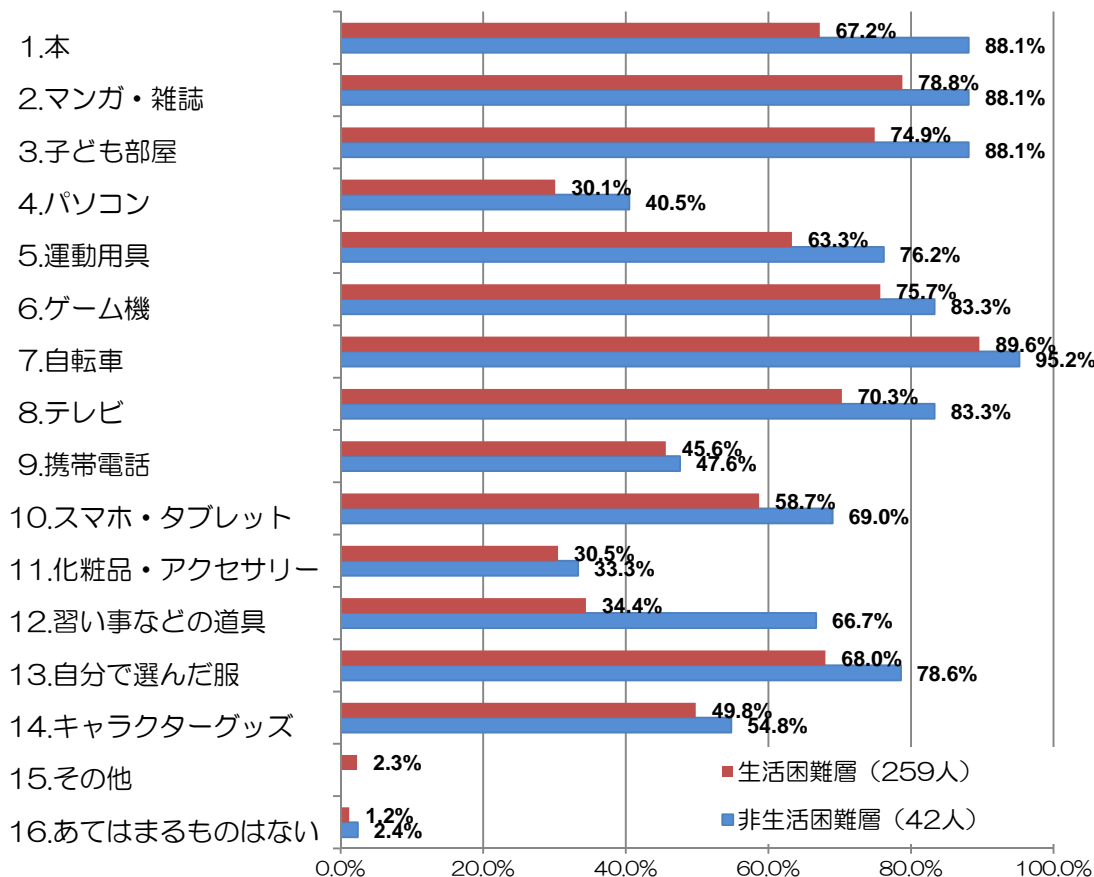
問17 今、いやなことや悩んでいることはありますか。



問18 いやなことや悩んでいることがあるとき、だれかに相談しますか。(誰に相談しますか。)

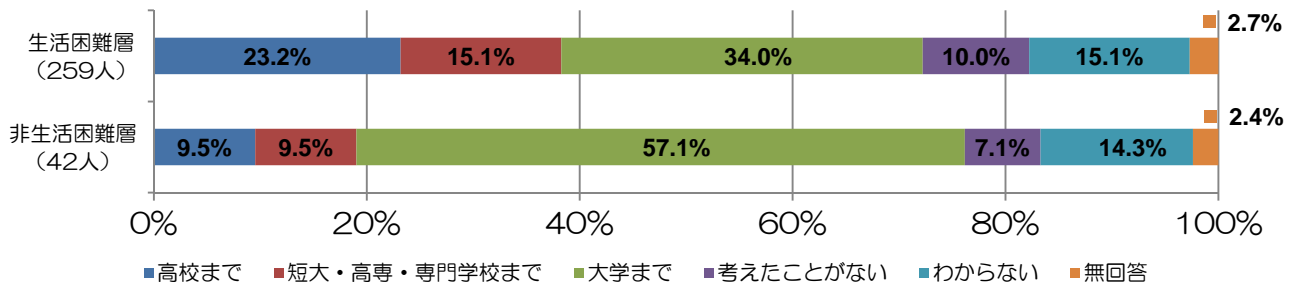


問19 自分が持っているものや、自分が使うことができるものはどれですか。(複数回答)

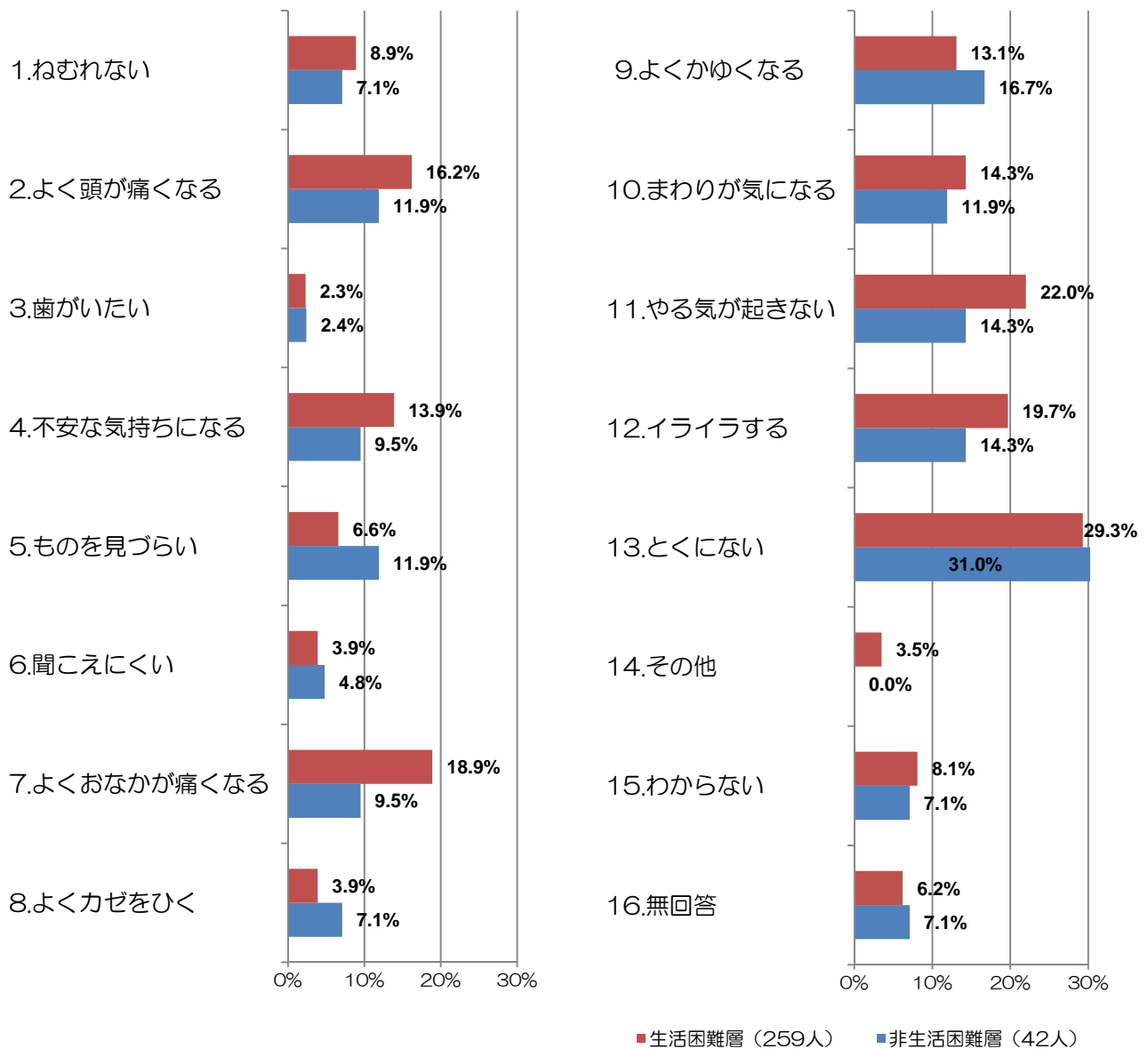




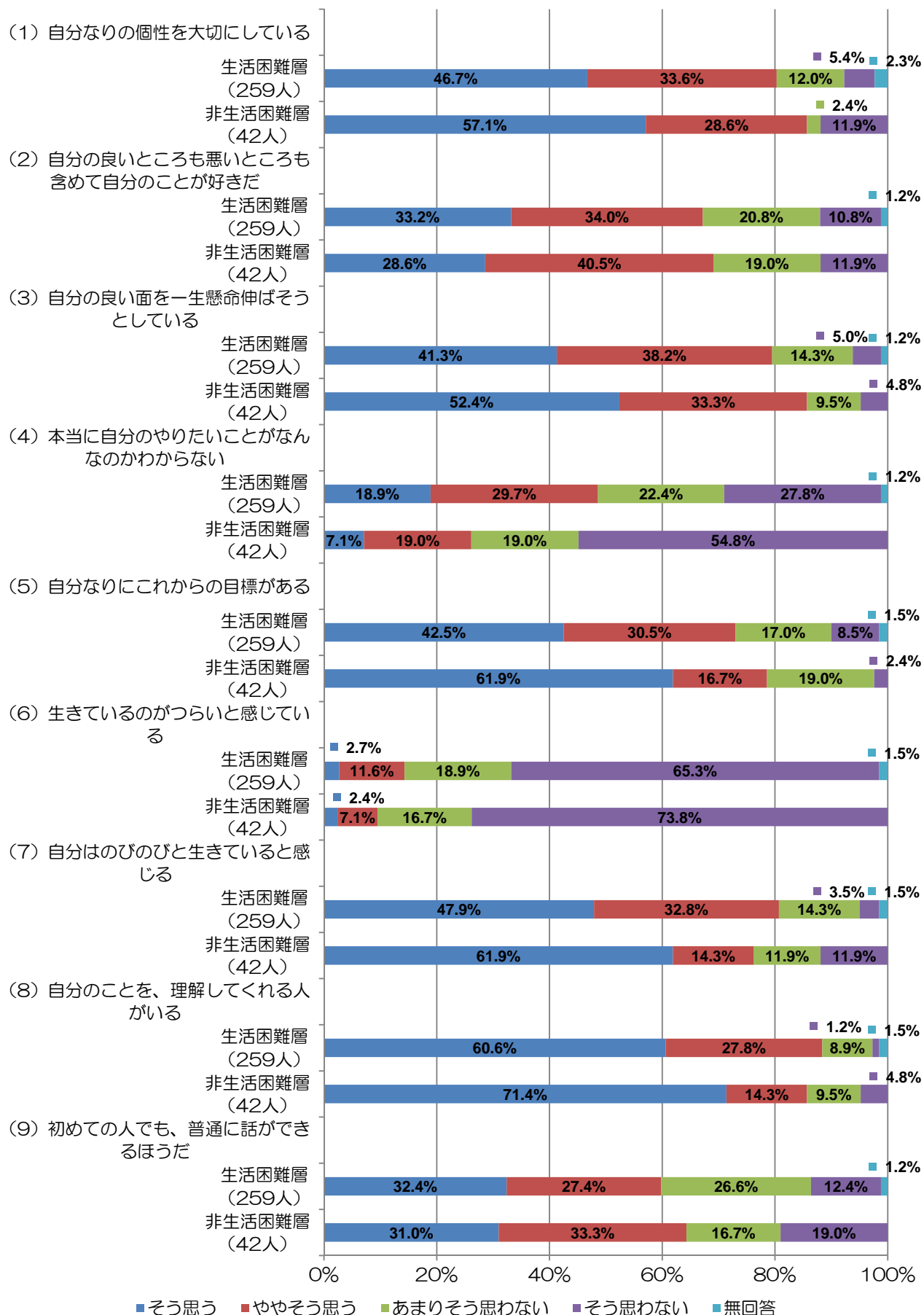
問20 あなたは、将来どの学校まで行きたいと思いますか。

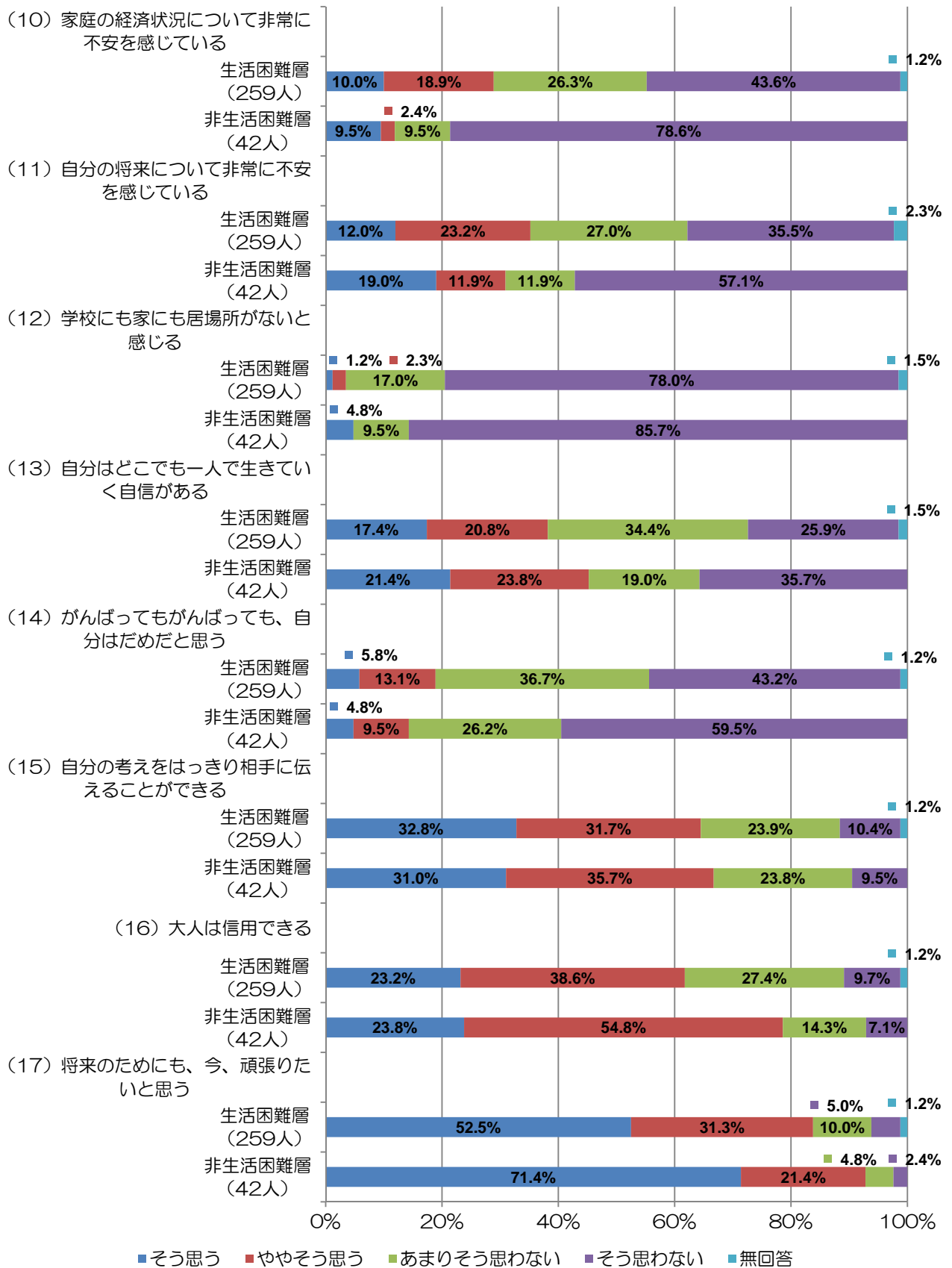


問21 自分の体や気持ちで気になることはありますか。(複数回答)



問22 各項目について、どう思いますか。





問23 あなたは、保護者の方からどのように育てられていると思いますか。

