



「市民とともに」  
障害福祉施策の見直しについて

平成24年7月5日

第1回宇部市地域自立支援協議会

|        |   |                       |
|--------|---|-----------------------|
| 13団体   | → | 参加団体数                 |
| 1,228人 | → | 参加団体の合計会員数            |
| 8回     | → | 開催回数                  |
| 29     | → | 施策への意見・提言の<br>とりまとめ件数 |

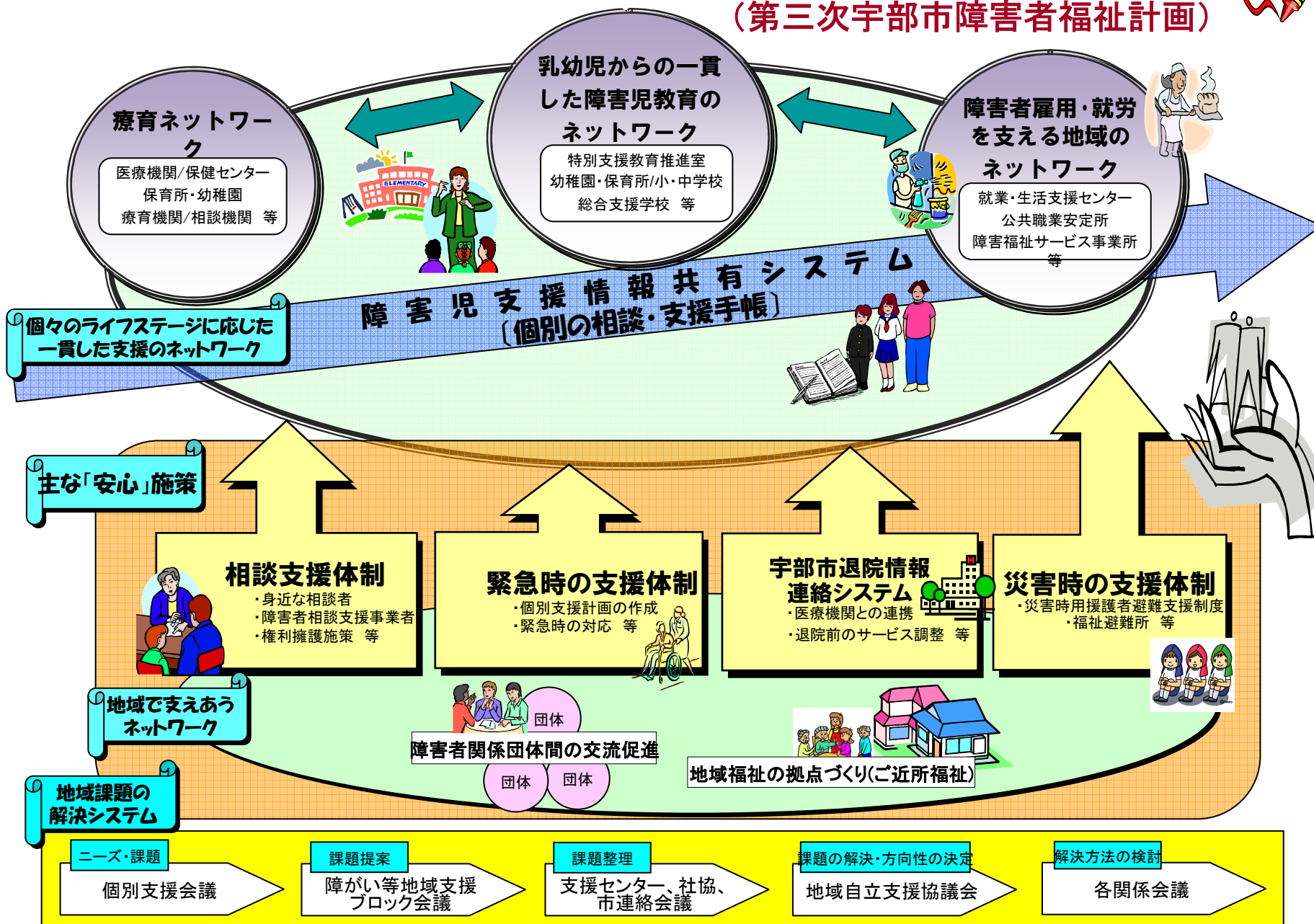
第三次宇部市障害者福祉計画策定のための  
障害者関係団体との意見交換会（平成22年）

|      |   |                       |
|------|---|-----------------------|
| 13団体 | → | 参加団体数                 |
| 32施設 | → | 参加事業所・病院数             |
| 5回   | → | 開催回数                  |
| 20   | → | 施策への意見・提言の<br>とりまとめ件数 |

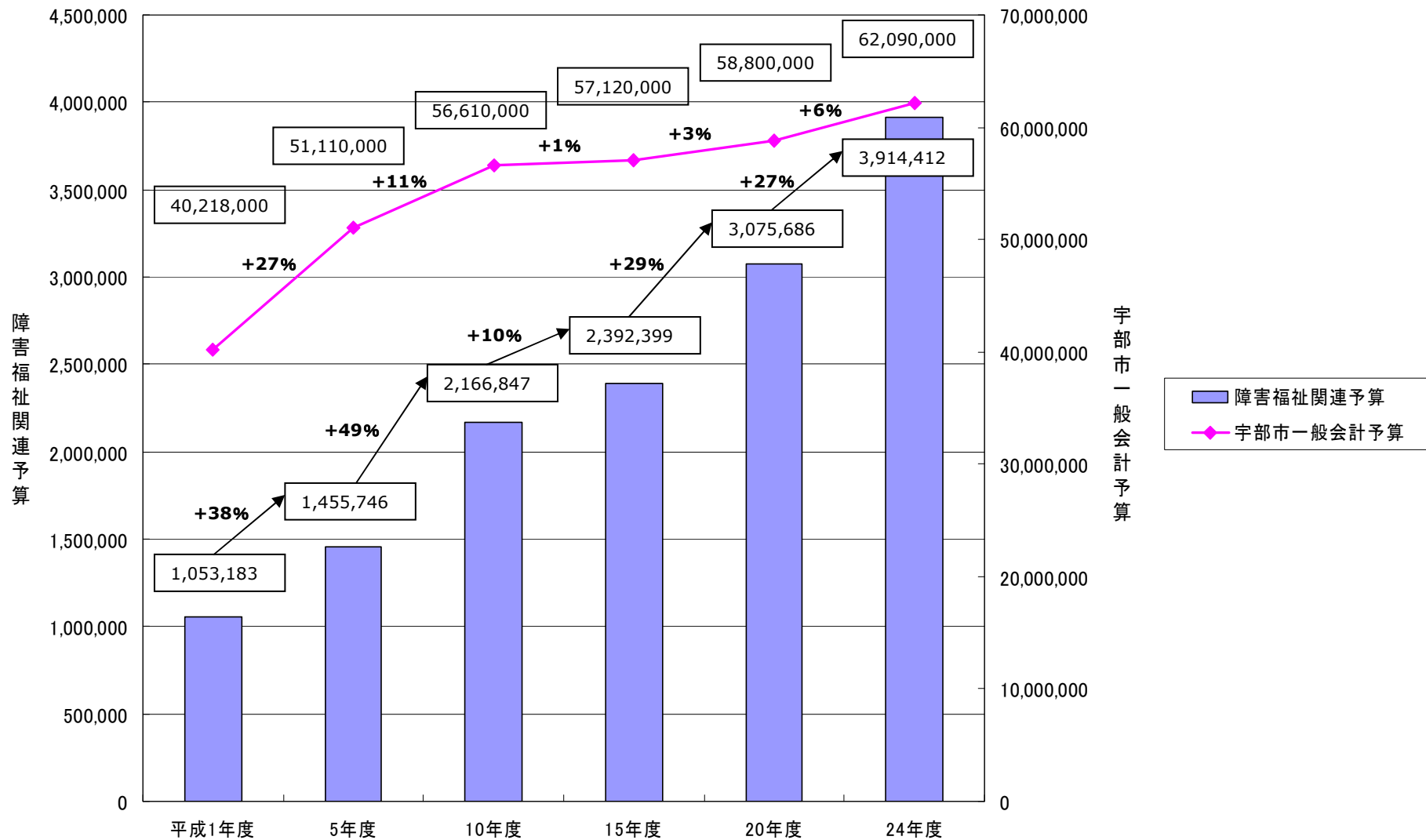
第3期宇部市障害福祉サービス計画策定のための  
障害者関係団体・サービス事業所等意見交換会（平成23年）

# 障害者(児)を支える宇部市の「安心」ネット・宇部

(第三次宇部市障害者福祉計画)



宇部市の一般会計予算と障害福祉関連予算の推移（単位：千円）



**【注意】**障害福祉関連予算とは、障害福祉サービスを含む障害福祉全体の予算です。  
 平成1年度と平成5年度及び平成20年度と24年度の比較については、4年間の伸びを表しています。



# 障害福祉施策の点検

---

- 1 役割を終えたと考えられる事業  
についての見直し
- 2 施策の充実や新規の施策の検討

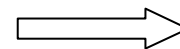


1 役割を終えたと考えられる事業についての見直し

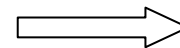
---

心身障害者福祉手当について

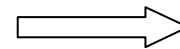
| 年齢    | 手帳種別        | 級  | 対象     |
|-------|-------------|----|--------|
| 20歳以上 | 身体障害者手帳     | 1級 | 対象     |
|       |             | 2級 |        |
|       |             | 3級 | 対象外    |
|       |             | 4級 |        |
|       |             | 5級 |        |
|       |             | 6級 |        |
|       | 療育手帳        | A  | 対象     |
|       |             | B  | 対象外    |
|       | 精神障害者保健福祉手帳 | 1級 | 対象外    |
| 2級    |             |    |        |
| 3級    |             |    |        |
| 20歳未満 | 身体障害者手帳     | 1級 | 対象     |
|       |             | 2級 |        |
|       |             | 3級 | 対象外    |
|       |             | 4級 |        |
|       |             | 5級 |        |
|       |             | 6級 |        |
|       | 療育手帳        | A  | 対象     |
|       |             | B  | 一部のみ対象 |
|       | 精神障害者保健福祉手帳 | 1級 | 対象外    |
| 2級    |             |    |        |
| 3級    |             |    |        |



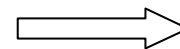
・国の手当受給者(平成24年度  
予算支給人数154人)は対象外  
・施設入所者・介護保険施設  
入所者は対象外  
・課税世帯は対象外



月2,000円  
平成24年度予算  
2千3百万円(956人)



・国の手当受給者(平成24年度  
予算支給人数99人)は対象外



月2,600円  
平成24年度予算  
6百万円(176人)

**心身障害者福祉  
手当の対象者**

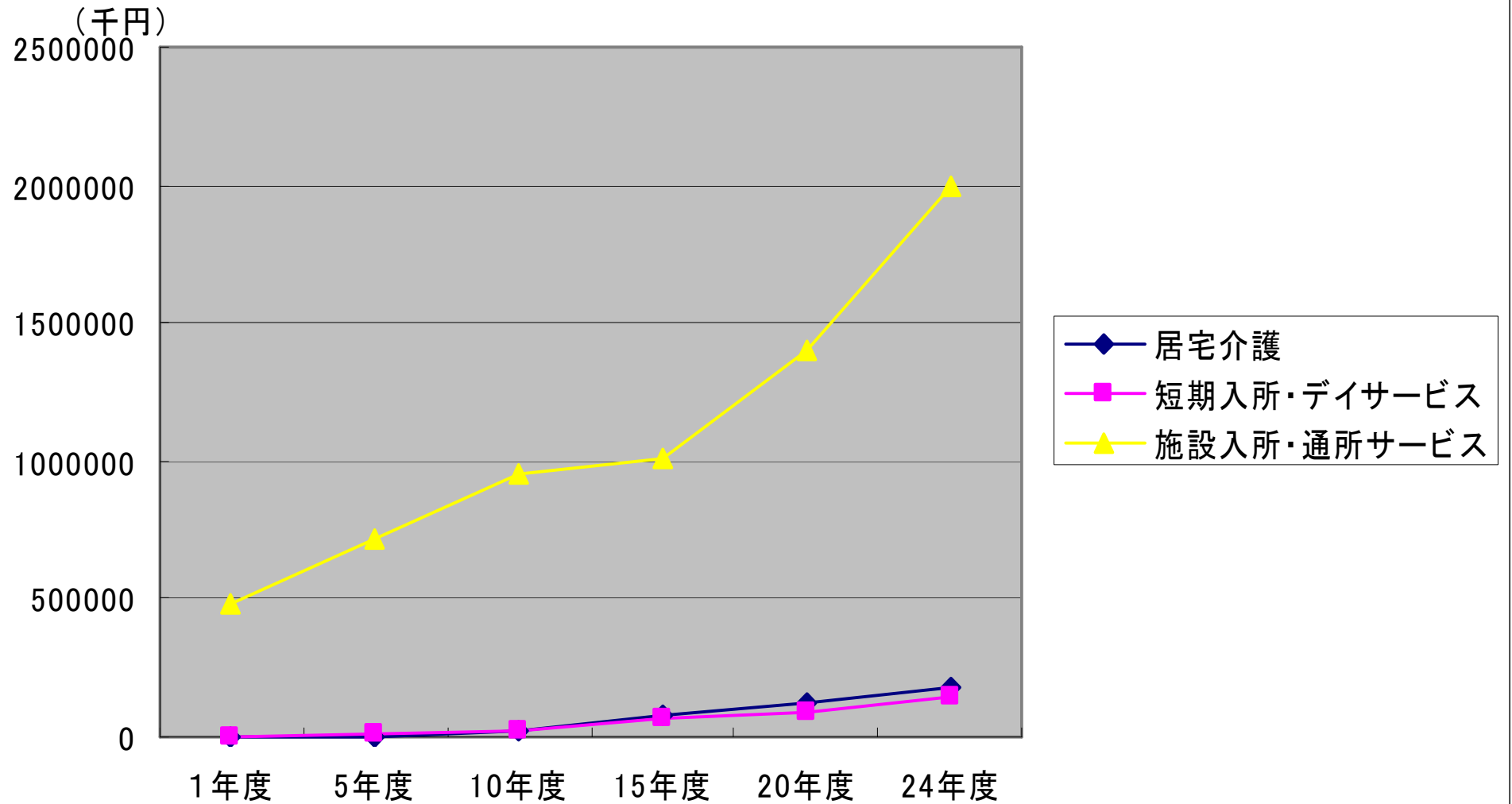
# 障害者福祉手当について

---

- ◆ 日常生活に介護を要する障害者の福祉の増進を図るよう、障害者施策が入所施策中心であった昭和49年に出来た市の制度です。
- ◆ その後、この37年間に、国では障害基礎年金の新設や、本市ではホームヘルプサービスや移動支援、コミュニケーション支援、通所サービス、グループホームなど、様々な在宅福祉サービスが充実してきました。
- ◆ サービスの利用者負担は、85.5%の利用者が無料です。
- ◆ 国では、「障害者自立支援法」に代わる法律として、難病患者を障害福祉サービスの対象とすることなどを柱とする「障害者総合支援法」が成立し、一部を除き来年4月から施行されます。



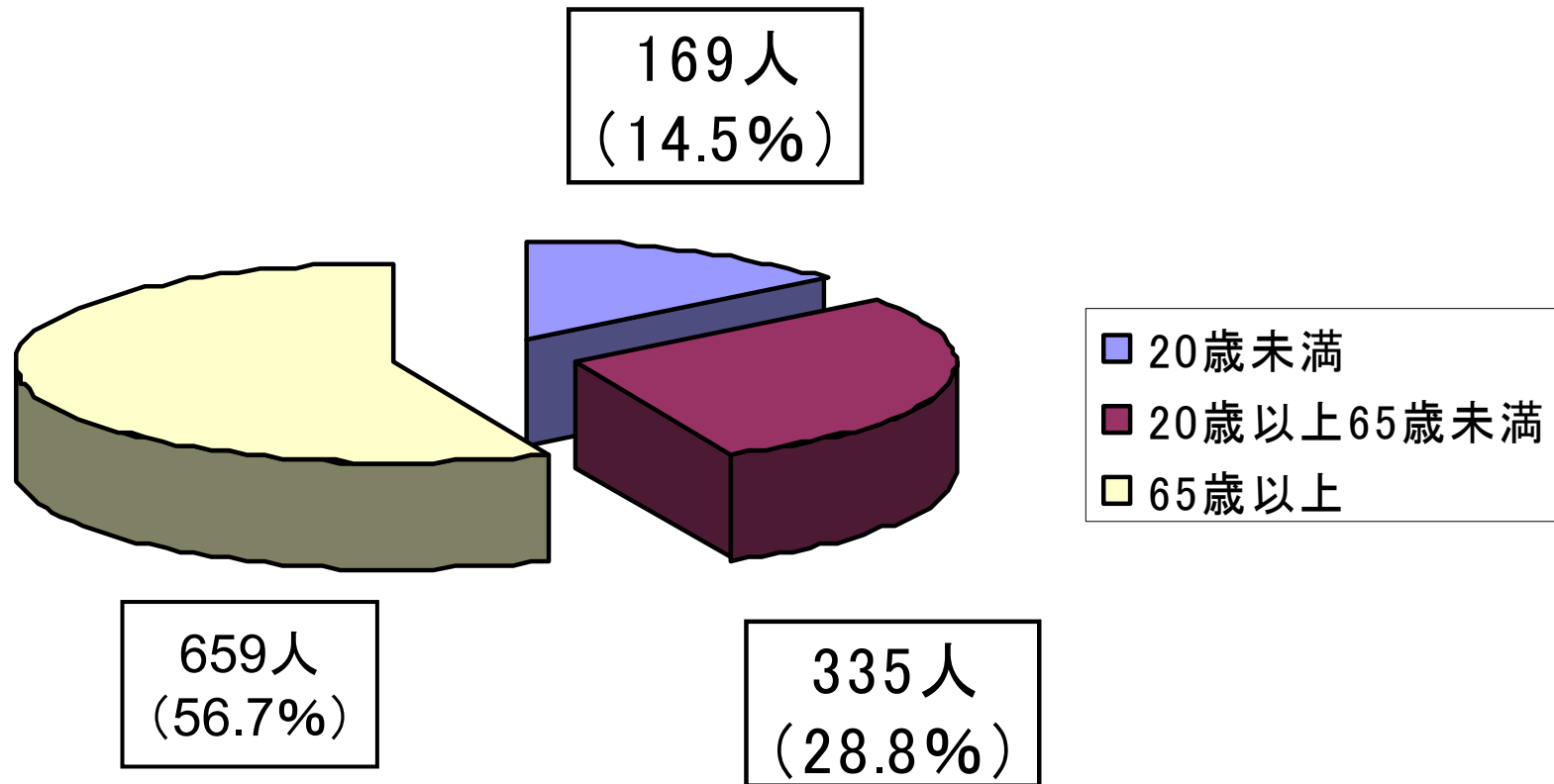
# 障害福祉サービス費の推移



# 手当受給者の年齢内訳

手当受給者年齢内訳

平成24年6月  
手当受給者数  
1,163人





## 2 施策の充実や 新規の施策の検討

---

説明会を開催するなど、障害者関係団体等と連携して、施策を構築していきます。