



「市民とともに」 障害福祉施策の見直しについて

平成24年7月5日

第1回宇部市地域自立支援協議会

13団体	→	参加団体数
1,228人	→	参加団体の合計会員数
8回	→	開催回数
29	→	施策への意見・提言の とりまとめ件数

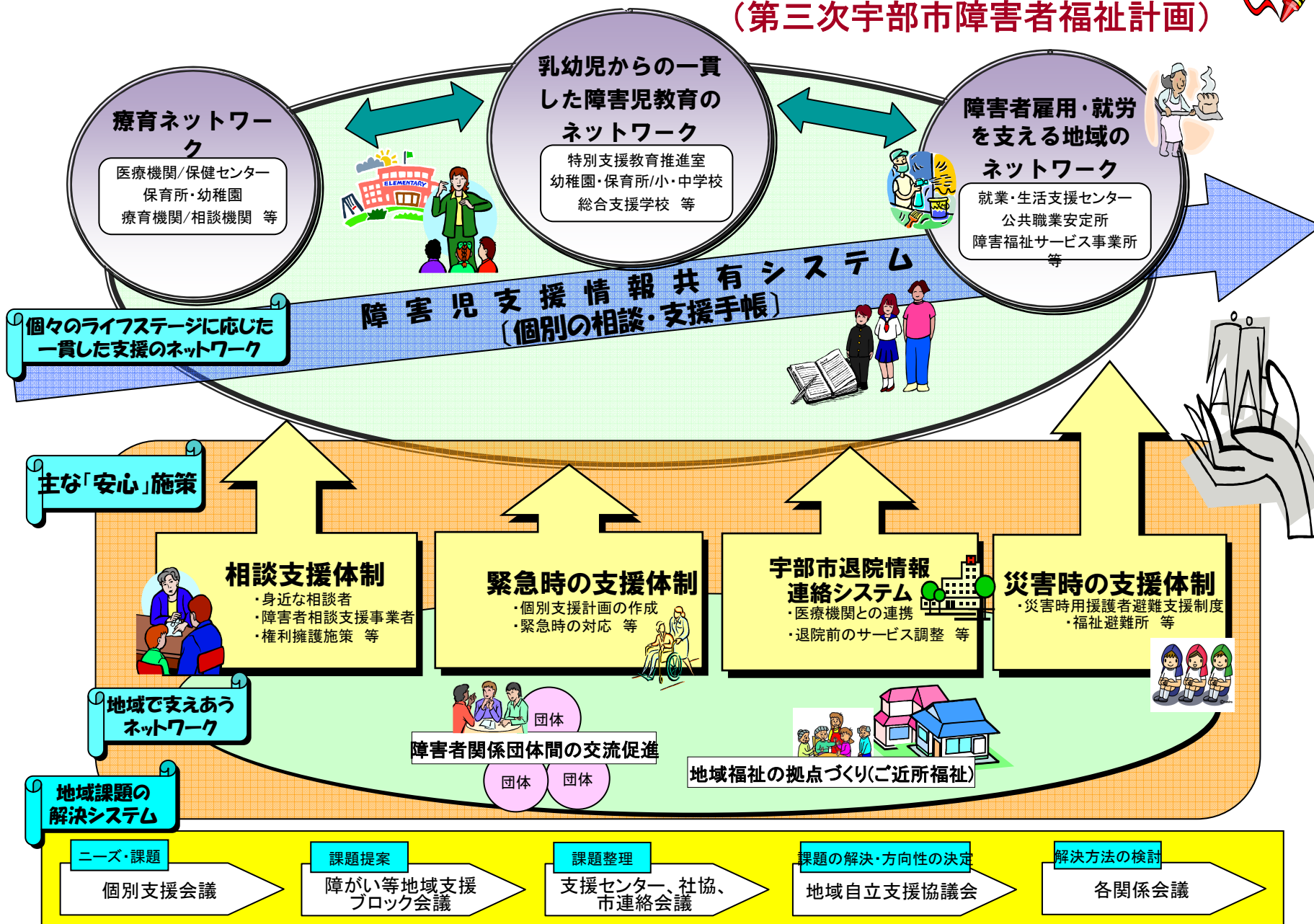
第三次宇部市障害者福祉計画策定のための
障害者関係団体との意見交換会（平成22年）

13団体	→	参加団体数
32施設	→	参加事業所・病院数
5回	→	開催回数
20	→	施策への意見・提言の とりまとめ件数

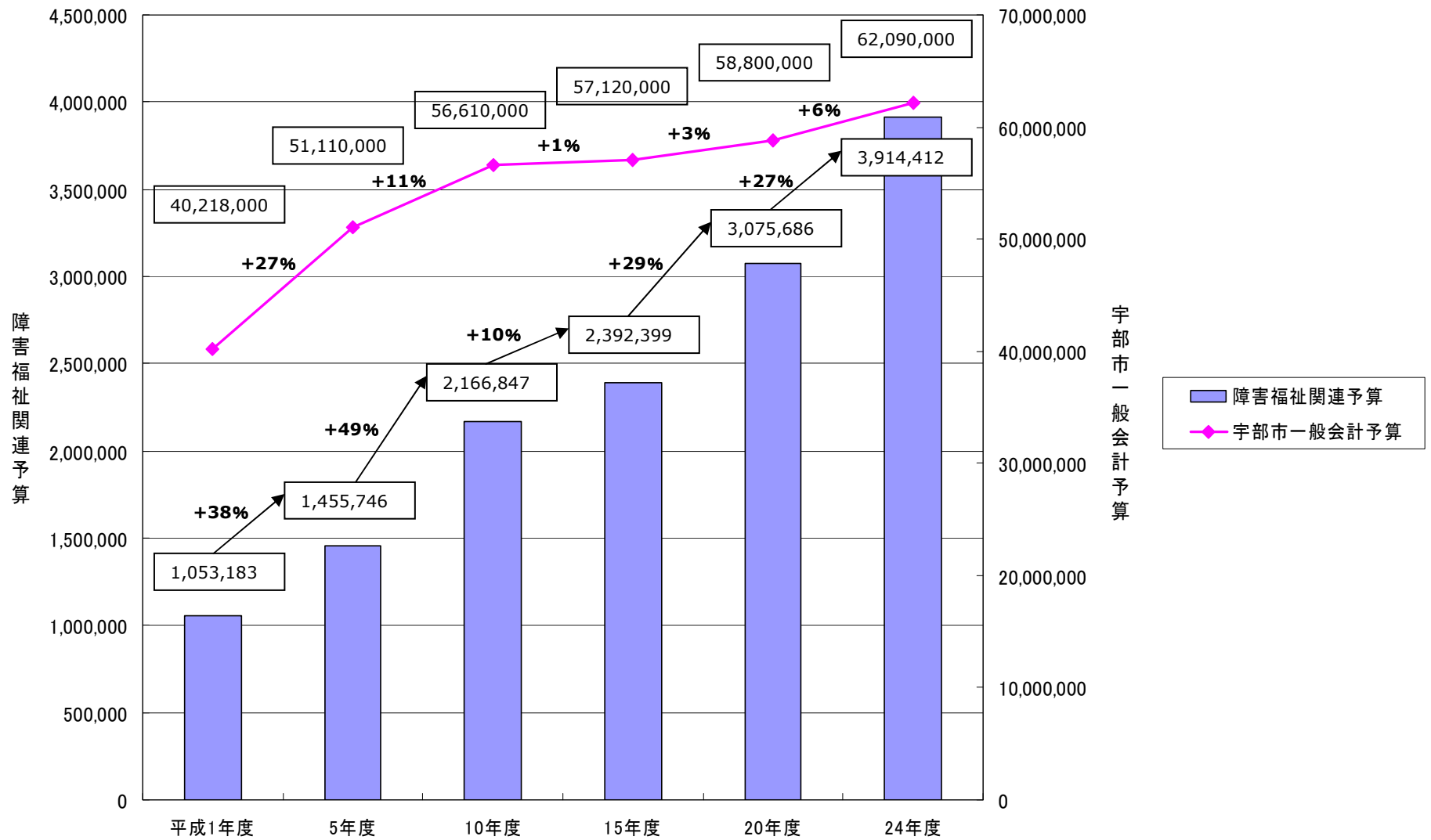
第3期宇部市障害福祉サービス計画策定のための
障害者関係団体・サービス事業所等意見交換会（平成23年）

障害者(児)を支える宇部市の「安心」ネット・宇部

(第三次宇部市障害者福祉計画)



宇部市の一般会計予算と障害福祉関連予算の推移（単位：千円）



【注意】障害福祉関連予算とは、障害福祉サービスを含む障害福祉全体の予算です。
 平成1年度と平成5年度及び平成20年度と24年度の比較については、4年間の伸びを表しています。



障害福祉施策の点検

- 1 役割を終えたと考えられる事業
についての見直し
- 2 施策の充実や新規の施策の検討



1 役割を終えたと考えられる事業についての見直し

心身障害者福祉手当について

年齢	手帳種別	級	対象
20歳以上	身体障害者手帳	1級	対象
		2級	
		3級	対象外
		4級	
		5級	
		6級	
	療育手帳	A	対象
		B	対象外
	精神障害者保健福祉手帳	1級	対象外
2級			
3級			
20歳未満	身体障害者手帳	1級	対象
		2級	
		3級	対象外
		4級	
		5級	
		6級	
	療育手帳	A	対象
		B	一部のみ対象
	精神障害者保健福祉手帳	1級	対象外
2級			
3級			

→

- ・国の手当受給者(平成24年度
予算支給人数154人)は対象外
- ・施設入所者・介護保険施設
入所者は対象外
- ・課税世帯は対象外

→

月2,000円
平成24年度予算
2千3百万円(956人)

→

- ・国の手当受給者(平成24年度
予算支給人数99人)は対象外

→

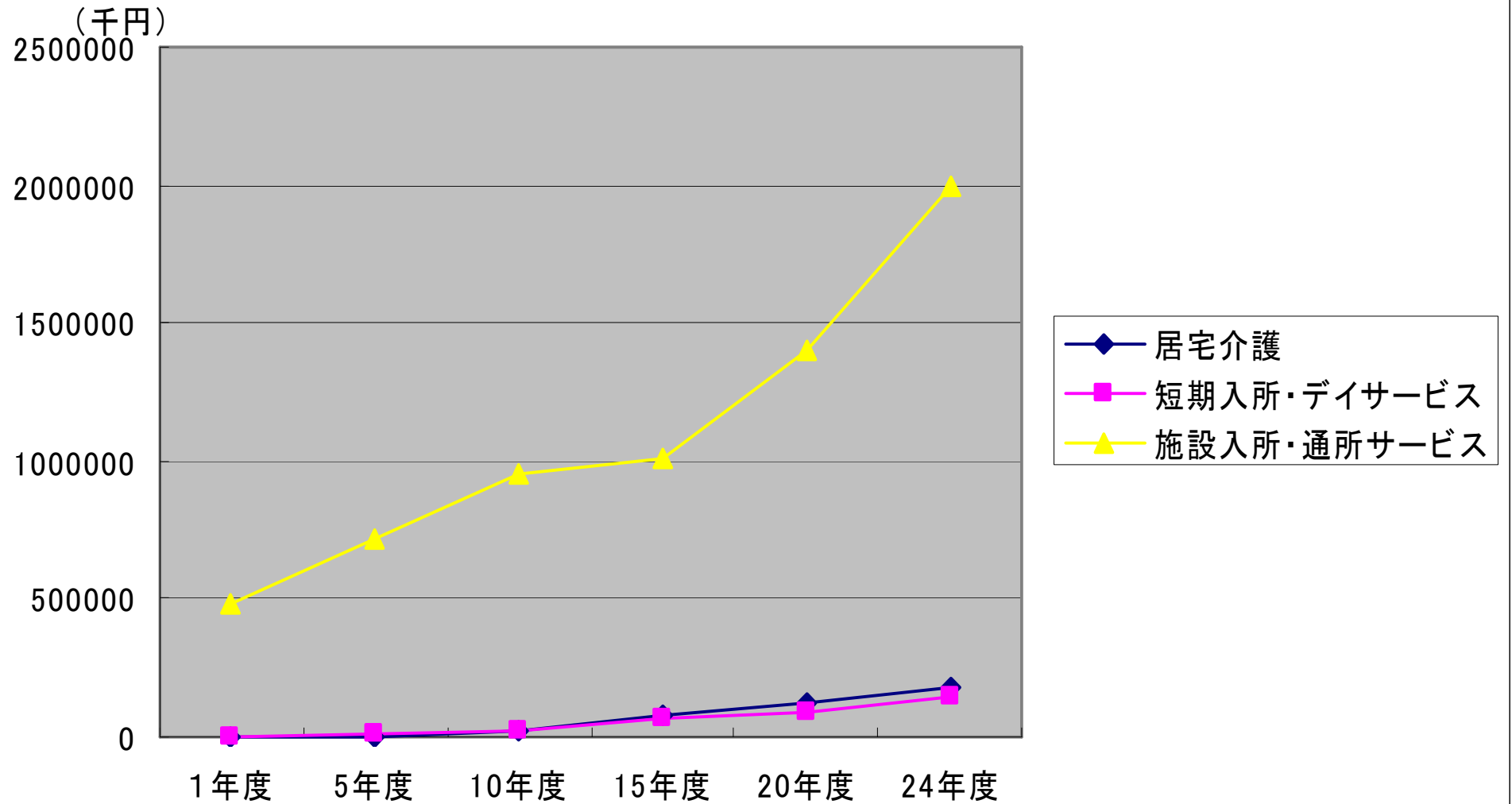
月2,600円
平成24年度予算
6百万円(176人)

**心身障害者福祉
手当の対象者**

障害者福祉手当について

- ◆ 日常生活に介護を要する障害者の福祉の増進を図るよう、障害者施策が入所施策中心であった昭和49年に出来た市の制度です。
- ◆ その後、この37年間に、国では障害基礎年金の新設や、本市ではホームヘルプサービスや移動支援、コミュニケーション支援、通所サービス、グループホームなど、様々な在宅福祉サービスが充実してきました。
- ◆ サービスの利用者負担は、85.5%の利用者が無料です。
- ◆ 国では、「障害者自立支援法」に代わる法律として、難病患者を障害福祉サービスの対象とすることなどを柱とする「障害者総合支援法」が成立し、一部を除き来年4月から施行されます。

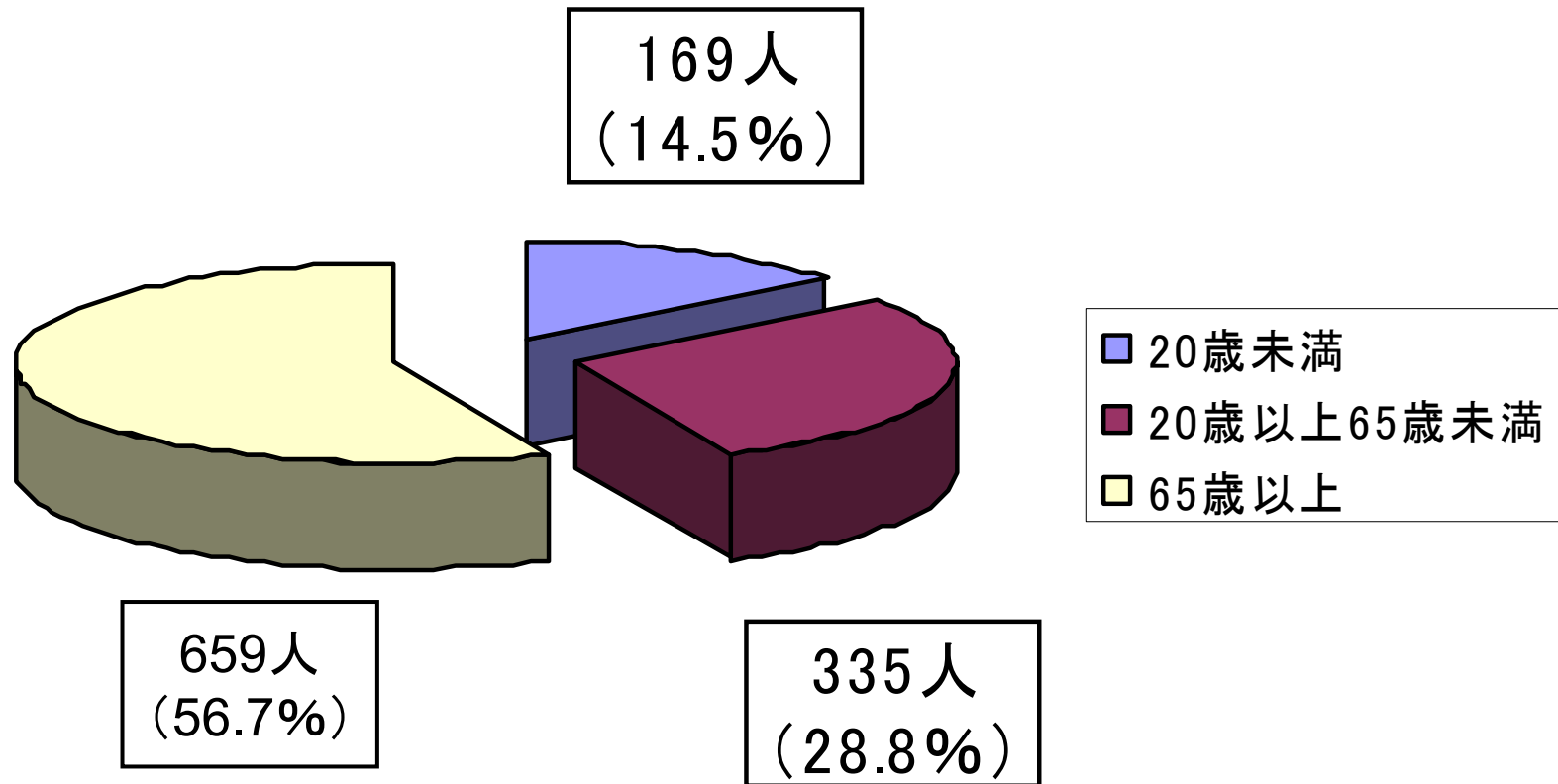
障害福祉サービス費の推移



手当受給者の年齢内訳

手当受給者年齢内訳

平成24年6月
手当受給者数
1,163人





2 施策の充実や 新規の施策の検討

説明会を開催するなど、障害者関係団体等と連携して、施策を構築していきます。