

# 宇部市障害者就労支援ネットワーク会議の概要

## 1 事業目的

ノーマライゼーションの理念に基づき、障害者の自立と社会参加を図るため、関係機関・団体等が連携し、連絡調整や情報交換を行うとともに、障害者雇用への理解と啓発を増進し、障害者の就労支援を促進する。

## 2 設置時期

平成 19 年 4 月

## 3 組織

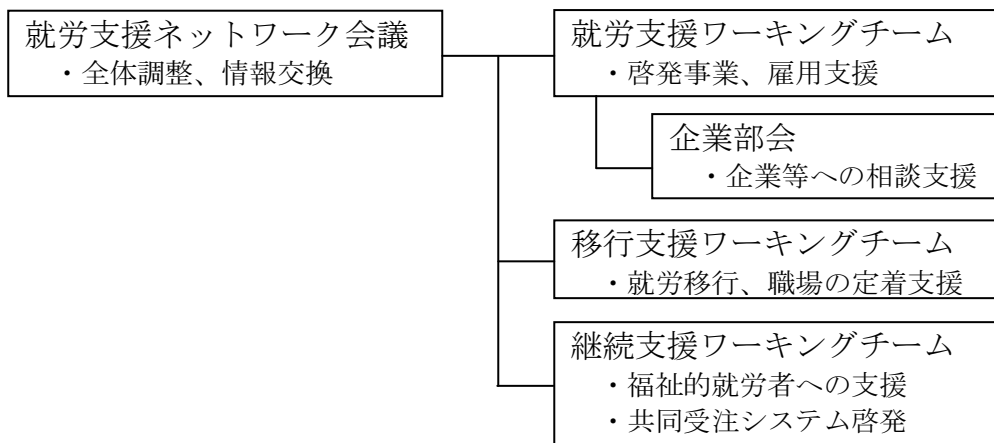
### (1) ネットワーク会議メンバー

障害者就業・生活支援センター、公共職業安定所、企業、商工会議所、障害福祉サービス事業所（就労支援）などの職員で構成。

### (2) 事務局

障害福祉課

### (3) 組織概要



### (4) 会議開催

ネットワーク会議は原則 3 か月に 1 回

3 ワーキングチームは原則月 1 回

企業部会は 2 か月に 1 回

## 4 活動内容(平成 23 年度)

事業名	内容	実績	担当 WT
定期情報誌作成	定期情報誌「ウエルカムジョブ」	4,000 部× 1 回	就労支援
地元 FM 局での番組放送	障害者雇用担当者の番組出演	30 分× 8 回	〃
企業セミナー	講演会	参加者 90 名	〃
障害者激励会	障害者の就労応援セミナー	参加者 116 名	移行支援
共同受注の啓発	車両貼付用マグネット作成	23 組 46 枚	継続支援
障害者の雇用啓発	常盤公園の彫刻清掃への参加	参加者 44 名	〃

## 5 「うべ障害者就労ネットサポーター」制度

### (1) 目的

障害者の雇用と就労支援をすすめる「宇部市障害者就労支援ネットワーク会議」の活動を、企業や市民などのサポーターで支え、障害者が安心して働けるまちを目指す。

### (2) 協賛金の募集

障害者の雇用と就労を支援するために必要な研修会や啓発活動、定期情報誌を作成するなど、ネットワーク会議の活動経費として活用するため、協賛金を募集する。

### (3) 募集期間

平成24年5月1日（火）から平成24年6月29日（金）まで

### (4) 協賛金額

個人 …… 1口 2,000円                      法人、団体等 …… 1口 10,000円

### (5) 特典

- ・ネットワーク会議の活動情報の提供（定期情報誌の送付、行事開催の案内など）
- ・市ホームページへの名称等掲載（掲載希望の場合）
- ・各種印刷物、開催行事等での名称等公表 など（掲載希望の場合）

※ 公表期間は、当該会計年度の末日まで

### (6) サポーターの登録要件

原則として山口県民及び山口県内に本店、支店、営業所等を置く法人その他の団体等で協賛金を納付する個人・団体等をサポーターとする。