

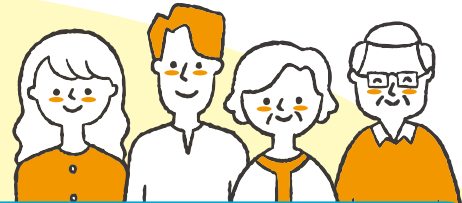
令和6年度 特定健康診査 (特定健診) がん検診・その他の検診のご案内

受診期間 令和6年4月1日(月)～令和6年12月20日(金)

検診の
メリット

受けよう！がん検診

- 受診券を使って、安く検診を受けることができる
- 早期発見・早期治療で体、治療費の負担軽減



受診の流れ

1 受診券を確認し、自分が受診できる健診(検診)を確認

※今年度受診可能な項目には、お名前が記載されています。

特定健診 **2ページ** がん検診 **3ページ** 歯周病検診 **7ページ**

2 受診したい健診(検診)を 予 約

医療機関で受ける

医療機関に
電話予約 **6ページ**

集団健診(検診)で受ける

予約締切日までに予約 **4・5ページ**

電話予約

宇部市
保健センター
TEL 31-1777

インターネット予約

3ステップで
簡単予約!!

①読み取って
②選んで送信
③予約完了

3 受 診

4 結果確認

受診した医療機関へ
結果を聞きに行きます。

約1カ月半後に結果が郵送で届きます。✉
※特定健診とがん検診の結果は別々に届きます。

※受診されない期間が長くなると、受診券が届かない場合があります。その際は手続きが必要となります。

[問合せ先] **がん検診とその他の検診に関すること**
 宇部市保健センター (健康増進課)
 TEL 31-1777 FAX 35-6533

特定健康診査と脳ドックに関すること
 宇部市保険年金課
 TEL 34-8338 FAX 22-6019

予約メモ欄

種 類	日 時	場 所	種 類	日 時	場 所
胃がん	月 日 時		特定健診	月 日 時	
肺がん	月 日 時		骨粗しょう症検診	月 日 時	
大腸がん	月 日 時		肝炎ウイルス検診	月 日 時	
子宮がん	月 日 時		歯周病検診	月 日 時	
乳がん	月 日 時				

特定健診・前立腺がん検診の内容

受診日時時点で資格がない場合、費用は全額負担（約 12,000 円）となる場合があります。

種類	対象	検査費用		内容	注意事項
		集団健診	医療機関		
特定健診	<ul style="list-style-type: none"> ・宇部市国民健康保険加入者 ・40歳以上（※1） （75歳になる誕生日の前日まで） 	無 料		<ul style="list-style-type: none"> ・問診 ・身体測定 ・血圧測定 ・血液検査 ・尿検査 ・心電図 ・推定1日食塩摂取量検査 *医師の判断により眼底検査 	<ul style="list-style-type: none"> ●健診前10時間は、水以外の飲食物を摂取しないでください。服薬については、かかりつけ医にご相談ください。 ●同一年度に特定健診と脳ドックの両方を受診することはできません。
前立腺がん検診	<ul style="list-style-type: none"> ・宇部市国民健康保険加入者 ・男性 ・50歳以上70歳以下（※1） 	1,000円	1,100円	<ul style="list-style-type: none"> ・PSA検査(血液検査) 	<ul style="list-style-type: none"> ●「希望者のみ」の受診で、特定健診と同時に受診する必要があります。 ※受診の際は申込が必要です。 ●前立腺がん検診の受診券は特定健診受診券と兼ねています。

● 特定保健指導について

特定健診の結果により、特定保健指導の対象になられた方は、専門家が生活習慣の改善をサポートしますので、ぜひご利用ください。

● 通院中の方の健康診査について

通院中の方も特定健診の対象です。受診の際はかかりつけ医にご相談ください。

国民健康保険加入者対象 脳ドック



脳ドックを希望される方は申込期間に市へ申込みが必要です。
特定健康診査を受診する前にお申込みください。

対象者 令和6年度に40歳から74歳になる
宇部市国民健康保険加入者
※受診歴等により、対象外となる場合があります。

定員 350名

申込期間 令和6年5月10日(金)～令和6年12月20日(金)
※申込み時に、「特定健康診査受診券」を回収させていただきます。

申込先 保険年金課、北部総合支所市民生活課、
各市民センター

二次元コードから →
簡単に申込みできます！



受診期間 令和7年3月31日(月)まで

自己負担 10,100円

内容 特定健康診査 + 脳検査 (MRI、MRA 等)

実施医療機関 宇部興産中央病院、くろかわクリニック
セントヒル病院、南園クリニック
よしかわ脳神経外科クリニック

30歳～39歳^(※1)の方の健康診査について (若年者健康診査)

自己負担 **無料**

総合集団健診で受診できます。事前に保険年金課へ申し込みが必要です。 ※検査内容は特定健診と同様です。

75歳以上の方の健康診査について

自己負担 **500円**

5月中旬に山口県後期高齢者医療広域連合より健康診査受診券が届きます。

※特定健診を受けておらず年度途中で75歳になる方は、誕生日翌月末頃に届きます。

※心電図と推定1日食塩摂取量検査はありません。

(※1) 年齢は、令和7年3月31日時点の年齢です。

[問合せ先]

特定健康診査と脳ドックに関すること

宇部市保険年金課 TEL 34-8338 FAX 22-6019

がん検診等受診券で受診可能な検診の内容



※治療中の病気がある人、過去の検診で精密検査が必要という判定を受けた人は、かかりつけ医に相談するなど、医療機関での検診をお勧めします。

※検診データ（精密検査含む）は宇部市に報告され、受診者の健康増進、検診の精度向上などの目的のため、関係機関で利用させていただきます。

種類	対象 ※令和7年3月31日時点の年齢です。	検査費用			内容	注意事項					
		74歳以下		75歳以上							
		集団	医療機関	集団・医療機関							
結核・肺がん検診	40歳以上 (結核のみ 65歳以上)	X線 400円 X線+喀痰検査 1,100円	X線 900円 X線+喀痰検査 1,600円	集団検診 X線 300円 X線+喀痰検査 500円 医療機関 X線 300円 X線+喀痰検査 500円	胸部X線検査 *必要に応じて 喀痰の検査	●喀痰検診の対象は、50歳以上で、喫煙指数（1日本数※×年数）が600以上の人 ※加熱式タバコはカートリッジの本数					
胃がん検診	50歳以上 (胃カメラ検診) 40歳以上 (X線検診)	1,500円 (X線検診のみ)	胃カメラ検診 3,000円 X線検診 2,400円	集団検診 X線検診 300円 医療機関 胃カメラ検診 500円 X線検診 300円	胃カメラ検査 又は 胃のX線検査 *集団検診は、X線検査(バリウム)のみ	●検診前10時間は、飲食物(水・薬・タバコも含む)を摂取しないでください。薬の中止に心配のある方は、かかりつけ医にご相談ください。 ●過去、検診後に便が出ない、具合が悪くなったことがある人は医療機関で受けてください。					
大腸がん検診	40歳以上	400円	700円	集団検診 200円 医療機関 300円	便潜血検査	●当日検査キットを渡し、指定する日時・場所に後日提出 ※提出日等については、市WEBサイトをご覧ください。					
子宮がん検診	20歳以上の女性 (昨年度受けていない人)	頸部検診 1,000円	頸部検診 1,500円	頸部検診 集団検診 200円 医療機関 300円	内診、細胞診 *体部検診は、医師が必要と判断した場合に実施 *経腔超音波検査は、一部の医療機関のみで希望者に実施	●受診日に生理中の方は避けてください。 ●妊娠の可能性がある人や、子宮体がんの初期症状でもある不正性器出血・月経異常・褐色のおりものがある人は、医療機関で受けてください。					
乳がん検診	40歳以上の女性 (昨年度受けていない人)		1,700円	1,900円			集団検診 400円 医療機関 500円	マンモグラフィ検査(乳房X線検査(2方向))	●妊娠の可能性がある人、授乳中の人、卒乳後6か月を経過していない人、豊胸手術を受けた人、ペースメーカーを入れている人は、受けられません。		
										頸部・体部検診 2,500円	頸部・体部検診 500円 (医療機関のみ)
										頸部検診・経腔超音波検査 2,000円	頸部検診・経腔超音波検査 800円(医療機関のみ)
肝炎ウイルス検診	40歳以上 (一度も受けていない人)	800円 (検査内容により追加料金有)	300円 (医療機関のみ)	採血による検査 (B型・C型)	●山口県緊急肝炎ウイルス検査実施の医療機関で受ける場合は無料(予定)						
歯周病検診	20,25,30,35,40,45,50,55,60,65,70歳					無料	歯周組織の検査				
骨粗しょう症検診	20,25,30,35,40,45,50,55,60,65,70歳の女性					400円		1,100円	骨量測定		

●検査費用の免除について

生活保護費を受給されている人は検査費用は無料です。
生活保護受給者証を受診時に見せてください。

●無料クーポン券について(予定)

子宮頸がん検診……20歳(平成15年4月2日～平成16年4月1日生)
乳がん検診………40歳(昭和58年4月2日～昭和59年4月1日生)
対象者には、6月中に「無料クーポン券」を送付します。



集団健診（検診）

予約先 宇部市保健センター TEL 31-1777

もしくは 二次元コード から



1 総合集団健診日程

予約締切日までにご予約下さい。

がん検診、特定健康診査、骨粗しょう症検診がまとめて受けられます。

予約が必要です。

後半は早く定員に達するので、早めの日程での受診をオススメします。



日時 9:00～11:45	会場	女性限定	予約開始日時 8:30～	予約締切日
5月27日(月)	ときわ湖水ホール		4月17日(水)	5月10日(金)
6月15日(土)	宇部市保健センター	女性限定日	5月1日(水)	5月31日(金)
6月23日(日)	厚南市民センター		5月9日(木)	6月7日(金)
6月29日(土)	宇部市保健センター		5月15日(水)	6月14日(金)
7月6日(土)	宇部市保健センター	女性限定日	5月23日(木)	6月21日(金)
7月20日(土)	宇部市保健センター		6月6日(木)	7月4日(木)
8月17日(土)	宇部市保健センター	女性限定日	7月3日(水)	7月31日(水)
8月31日(土)	万倉ふれあいセンター		7月17日(水)	8月16日(金)
9月7日(土)	宇部市保健センター		7月24日(水)	8月23日(金)
9月22日(日)	厚南市民センター		8月8日(木)	9月5日(木)
10月21日(月)	武道館		9月6日(金)	10月3日(木)
11月2日(土)	宇部市保健センター	女性限定日	9月18日(水)	10月18日(金)
11月16日(土)	宇部市保健センター		10月2日(水)	10月31日(木)
12月7日(土)	宇部市保健センター		10月24日(木)	11月22日(金)

◎女性限定日について

女性限定日には、託児が利用できます。託児の利用は、予約が必要ですので、総合集団健診の受診と併せてお申込みください。

※託児（生後6か月以上が対象）

★女性限定日以外は、男女共に予約可能です。受けられる検診の種類は同じです。



2 午後の移動巡回日程

予約締切日までにご予約下さい。

予約が必要です。

定員に限りがありますので、早めのご予約をお願いします。

結核・肺がん検診、大腸がん検診



地区	検診会場	日時 13:30～14:30	予約締切日
恩田	俵田翁記念体育館前	6月4日(火)	5月20日(月)
西岐波	ウエスタまるき西岐波店	6月5日(水)	5月21日(火)
厚南	厚南市民センター	6月12日(水)	5月28日(火)
船木	船木ふれあいセンター	6月26日(水)	6月11日(火)
原	原ふれあいセンター	6月27日(木)	6月12日(水)
厚南	際波台バス停	7月2日(火)	6月17日(月)
東岐波	東岐波ふれあいセンター	7月11日(木)	6月26日(水)

3 地区巡回日程

予約締切日までにご予約下さい。



予約が必要です。

定員に限りがありますので、早めのご予約をお願いします。

検診会場	5種類検診 (結核・肺、胃、大腸、 子宮、乳がん検診)		結核・肺、胃、 大腸がん検診		子宮、乳がん検診	
	受付 9:00~11:30		受付 9:00~11:30		受付 (午前) 9:00 ~ 11:00 (午後) ① 13:30 ~ 15:00 (午後) ② 14:00 ~ 15:00 (午後) ③ 14:30 ~ 15:30	
	検診日	予約締切日	検診日	予約締切日	検診日	予約締切日
東岐波ふれあいセンター			6/5(水)	5/21(火)	7/5(金)午後③	6/20(木)
			7/17(水)	7/1(月)	12/12(木)午後①	11/27(水)
			7/18(木)	7/2(火)		
西岐波ふれあいセンター			7/9(火)	6/24(月)	5/10(金)午後①	4/24(水)
			7/11(木)	6/26(水)	12/12(木)午前	11/27(水)
川上ふれあいセンター	5/9(木)	4/23(火)				
恩田ふれあいセンター			5/7(火)	4/19(金)	6/3(月)午後①	5/17(金)
			6/13(木)	5/29(水)		
フジグラン (スリーエススポーツプラザ 宇部店前駐車場)			9/3(火)	8/19(月)	5/14(火)午後①	4/26(金)
見初小学校			8/8(木)	7/24(水)		
琴芝ふれあいセンター			6/4(火)	5/20(月)	5/10(金)午前	4/24(水)
宇部市保健センター					5/27(月)午後③	5/10(金)
					8/17(土)午後②	7/31(水)
神原ふれあいセンター			7/10(水)	6/25(火)		
隣保館上宇部会館			5/28(火)	5/13(月)	5/22(水)午前	5/7(火)
武道館			5/15(水)	4/30(火)	6/3(月)午前	5/17(金)
鵜の島ふれあいセンター			8/30(金)	8/15(木)		
小羽山ふれあいセンター			9/10(火)	8/26(月)	5/22(水)午後①	5/7(火)
藤山ふれあいセンター			6/27(木)	6/12(水)	5/14(火)午前	4/26(金)
黒石ふれあいセンター	5/8(水)	4/22(月)			7/4(木)午後①	6/19(水)
	6/6(木)	5/22(水)				
	7/4(木)	6/19(水)				
厚南市民センター			7/2(火)	6/17(月)	6/6(木)午後①	5/22(水)
西宇部ふれあいセンター			5/13(月)	4/25(木)	5/8(水)午後①	4/22(月)
			6/12(水)	5/28(火)		
厚東ふれあいセンター			7/8(月)	6/21(金)	5/9(木)午後③	4/23(火)
小野ふれあいセンター	7/5(金)	6/20(木)				
万倉ふれあいセンター	5/21(火)	5/2(木)			5/21(火)午後①	5/2(木)
吉部ふれあいセンター			6/26(水)	6/11(火)		

医療機関での健診（検診）

※ご希望の医療機関に直接予約してください。

医療機関名	電話番号	特 定	前 立 腺	胃	大 腸	(注1) 子宮 超音 波	乳	肺	骨 粗 鬆	肝 炎
東岐波地区										
かわむらクリニック	58-4970	●	●		●				●	●
くまがい眼科	58-6006									●
ニシムラ内科	59-2466	●	●						●	●
シーサイド病院	58-5360	●			●				●	
栗栖クリニック	59-0116	●	●	カ	●				●	●
山口宇部医療センター	58-2300	●						●	●	●
ひがしきわ整形外科クリニック	59-1717									●
金沢守クリニック	58-3366	●	●		●				●	●
波乗りクリニック	59-1173	●	●		●				●	●
西岐波・川上・常盤地区										
小野整形外科クリニック	54-0357									●
尾崎循環器内科	51-4970	●	●	エ	●				●	●
宇部興産中央病院	51-9222	●	●	エ	●	●	●	●	●	●
ときわクリニック	51-3321	●	●	エ	●				●	●
西川医院	54-2525	●	●	カ	●				●	●
内田内科消化器科	51-9323	●	●	カ	●				●	●
高田外科医院	51-9605	●	●		●				●	●
廣重内科	51-7100	●	●		●				●	●
セントヒル病院	51-5111	●	●	◎	●			●	●	●
床波内科	51-1313	●	●		●				●	●
藤本内科・脳神経内科	29-1128	●			●				●	●
恩田地区										
徳久内科医院	33-3372	●	●		●				●	●
東整形外科	32-0085									●
永田消化器内科クリニック	21-2311	●	●	カ	●				●	
はらだクリニック	31-7622	●	●		●				●	●
宇部協立病院	33-6111	眼	●	◎	●			●	●	●
ふじもと内科胃腸科医院	32-3313	●	●	カ	●				●	●
恩田ホームクリニック	52-7515	●		カ					●	●
岬・見初地区										
はらぐち内科呼吸器科	31-3100	●	●		●				●	●
いけだ整形外科	35-0555									●
三井外科医院	21-5111	●	●	カ	●				●	●
いそべ整形外科医院	32-3320	●								●
渡辺内科医院	21-1869	●	●	カ	●				●	●
北村クリニック	21-5406	●	●	カ	●				●	●
南園クリニック	22-3434	●	●							●
琴芝地区										
かわかみ整形外科・小児科クリニック	37-3700									●
小沢内科医院	22-1515	●	●	エ	●				●	●
藤田放射線科	33-6677	●	●	カ	●				●	●
山本内科	21-1580	眼	●	エ	●				●	●
有好内科クリニック	39-6139	●	●		●					●
江本智子ウィメンズクリニック	38-5111	●			●	●	●	●		●
江本内科	38-5126	●	●		●					●
神原地区										
宇部仁心会病院	31-3337	●								
おぐらクリニック	38-2525	●	●	カ	●				●	●
尾中病院（注2）	31-2133	●	●	カ	●				●	●
針間産婦人科	21-2373					●	●	●		●
藤野内科	32-1521	●	●		●				●	●
佐藤クリニック	32-7500	●	●							●
わただ内科	34-2611	●	●		●				●	●
くが医院	21-2087	●	●		●				●	●
吉永外科医院	21-6560	●	●	カ	●				●	●
ふかみつ乳腺クリニック	36-3617	●						●		

医療機関名	電話番号	特 定	前 立 腺	胃	大 腸	(注1) 子宮 超音 波	乳	肺	骨 粗 鬆	肝 炎
上宇部地区										
上宇部外科	21-8888				●					●
生協上宇部クリニック	33-3395	眼	●	カ	●				●	●
わだ泌尿器科クリニック	37-6000	●	●		●					●
にしむら内科クリニック	35-0099	●	●	カ	●				●	●
ひらき内科	22-8808	●	●		●				●	●
開クリニック	22-7272	●	●		●					●
新川・鶴の島地区										
たお内科クリニック	37-3310	●	●		●				●	●
ふくたクリニック	32-5088	●	●		●				●	●
宇部記念病院	31-1146	●	●	◎	●				●	●
土屋医院	33-8116	●	●							●
ひらた内科クリニック	21-9880	●	●		●				●	●
フジイ内科医院	32-0760	●	●						●	●
うのしま内科クリニック	34-1101	●	●	◎	●				●	●
しま産婦人科	33-1103					●	●			
まつなが整形外科クリニック	29-0008									●
小羽山地区										
おばやま血管心臓病クリニック	21-2900	●	●		●				●	●
おのだ放射線科クリニック	22-0331	●	●	カ	●		●	●	●	●
藤山地区										
名和内科	21-2496	●	●	カ	●				●	●
矢野外科医院	22-1001	●	●	エ					●	●
原・黒石地区										
西村外科医院	41-5010	●	●	カ	●				●	●
のむら大腸肛門クリニック	44-0321				●					●
やまもとクリニック	45-2599	●	●		●				●	●
はしもと産婦人科医院	45-0355					●	●			
西垣内放射線科	41-6200	●	●	カ	●				●	●
くさの胃腸内科クリニック	45-0333	●	●	カ	●				●	●
くろいし内科クリニック	45-0005	●	●		●				●	●
かとう整形外科・リハビリテーション科	43-6900									●
ひうら整形外科クリニック	43-6611									●
厚南セントヒル病院（注3）	44-2111	●	●	◎	●				●	●
厚南・西宇部地区										
宇部西リハビリテーション病院	45-2111	●			●				●	
オクダ内科循環器科	44-4970	●	●	エ	●				●	●
末富内科クリニック	41-1231	●	●	カ	●				●	●
きわなみ内科クリニック	41-1114	●	●	カ	●				●	●
たはら整形外科	44-1100									●
永井レディースクリニック	44-1644					●	●			●
小林整形外科	41-8380	●								●
なわたクリニック	39-8737	●	●		●	●	●		●	●
二俣瀬地区										
宇部第一病院	62-1001	●	●		●				●	●
船木地区										
あいべ内科クリニック	69-2678	●	●	カ					●	●
山口市阿知須										
阿知須共立病院	65-2711	眼	●	◎	●				●	●
阿知須同仁病院	65-5778	眼	●	◎	●				●	●
山口市小郡										
小郡第一総合病院	083-973-3768	眼			●				●	
山口市嘉川										
たむら医院	083-989-4480	●								
山口嘉川クリニック	083-988-0788	●								
山陽小野田市										
小野田赤十字病院（注4）	88-0950				●				●	●
山口労災病院	83-2881					●	●	●		

注1：経腔超音波（エコー）検査。子宮がん検診と同時に検査することができます。

注2：尾中病院の胃カメラでの検診は月～金曜日のみ実施

注3：厚南セントヒル病院の胃がん検診は月～金曜日のみ実施

注4：小野田赤十字病院の検診は、平日午前中のみ実施

カ：胃カメラで検診をする医療機関

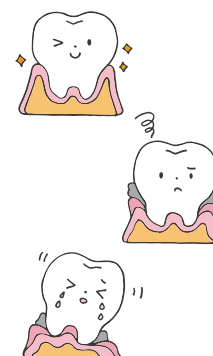
エ：胃のX線（バリウム）で検診をする医療機関

◎：胃カメラと胃のX線検査が選択できる医療機関

眼：特定健診で医師の判断により眼底検査もできる医療機関

歯周病検診について

対象者	20、25、30、35、40、45、50、55、60、65、70歳 ※1
期間	令和6年4月1日(月)～令和6年12月20日(金)
検診内容	歯周組織の検査及び口腔衛生指導
検診費用	無料 ※2
持ってくるもの	受診券
受診方法	下記の医療機関に予約をしてください。



※1 年齢は令和7年3月31日現在の年齢です。(対象者は、受診券に氏名が表示されています。)

※2 治療や処置が必要な場合は医療保険での対応となりますので、健康保険証や治療費用を持参してください。

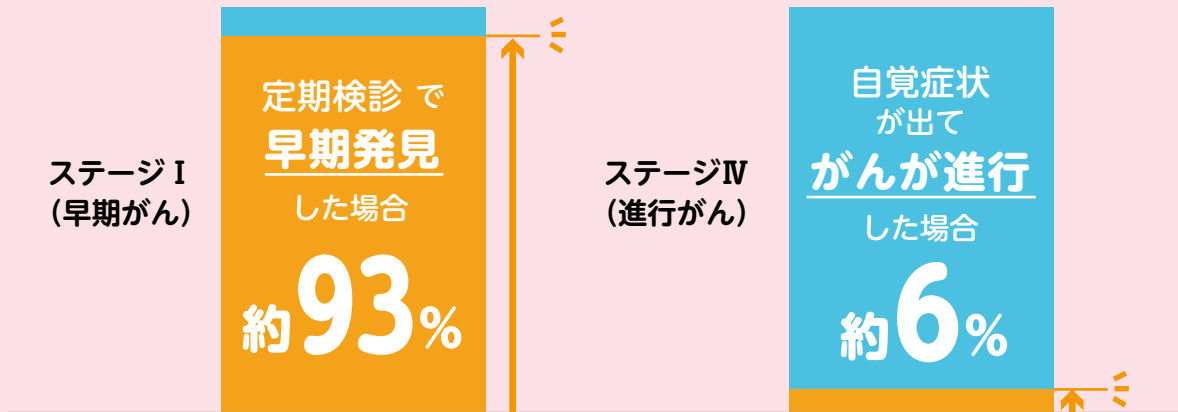
実施医療機関一覧表

歯科医院名	所在地	電話番号	歯科医院名	所在地	電話番号
山下歯科医院	東岐波 3797-4	58-2500	いわもと歯科医院	上宇部 2525-17	35-5825
愛歯科診療所	東岐波 5687-5	58-5880	ばん歯科クリニック	山門四丁目	37-2355
きわ歯科クリニック	東岐波 5623-1	58-6607	藤田歯科医院	沼二丁目	32-7000
すみかわ歯科医院	東岐波 1052-1	58-0643	山内歯科	開一丁目	21-2415
三戸歯科医院	東岐波 1101	58-2047	山本歯科医院	中村三丁目	22-6480
きわのもり歯科クリニック	東岐波 2154	59-1222	しんたく歯科医院	大小路一丁目	35-1515
歯科・矯正歯科アールクリニック	西岐波 1227	51-6480	よねざわ歯科	大小路一丁目	29-1418
おさき歯科医院	西岐波 1346-14	51-8383	中務歯科医院	相生町 6-23	21-2759
折田歯科	西岐波 4848-5	54-0038	椋山歯科医院	松島町 9-5	21-9568
たかい歯科・矯正歯科クリニック	西岐波 2775-7	54-0234	てんぱく歯科・小児歯科	小串 77-8	33-3333
にし歯科医院	西岐波 4560-6	51-6430	花井歯科クリニック	西小串一丁目	33-4181
加藤歯科医院	床波一丁目	51-9289	こぐし歯科	東小串一丁目	22-8594
浅野歯科医院	床波二丁目	51-9104	おかの歯科医院	島二丁目	33-5585
沖本歯科クリニック	則貞六丁目	35-7575	前出歯科医院	中央町三丁目	34-4100
みなと歯科医院	恩田町二丁目	33-3677	宇部記念病院 歯科	上町一丁目	31-1146
かねこ歯科医院	恩田町三丁目	22-0272	土屋歯科医院	上町二丁目	34-8020
ひなたデンタルクリニック	恩田町二丁目	52-8240	もうり歯科クリニック	小松原町二丁目	32-2778
グリーン歯科	五十目山町	22-3636	梶井歯科医院	居能町二丁目	32-1658
協立歯科	五十目山町	34-2511	かわむら歯科	東平原二丁目	22-3377
徳久歯科クリニック	松山町一丁目	37-0666	文京台デンタルクリニック	中山 1112-11	21-2222
西田歯科医院	松山町二丁目	21-1302	ホワイト歯科	南小羽山町一丁目	32-9373
松田歯科医院	松山町三丁目	21-3631	ひさの歯科医院	南小羽山町二丁目	34-3580
AQUA 石井歯科宇部歯周再生インプラントクリニック	松山町四丁目	37-1717	井本歯科医院	厚南中央五丁目	41-4182
石川歯科医院	昭和町四丁目	31-5060	たなか歯科	西宇部南二丁目	44-3388
みさき歯科	岬町一丁目	37-2750	みすみ歯科医院	厚南北五丁目	44-0203
平木歯科医院	琴芝町一丁目	34-1118	厚南ハピネス歯科	厚南北一丁目	43-6800
きたむら歯科	東琴芝一丁目	39-8873	おぎの歯科	妻崎開作 82-3	41-8307
りた歯科医院	東梶返三丁目	52-8255	黒石デンタルクリニック	妻崎開作 499-1	44-9614
神原歯科医院	神原町二丁目	37-0808	椎木デンタルクリニック	妻崎開作 839-1	77-9473
まつとみ歯科医院	西梶返一丁目	35-7086	あおき歯科クリニック	中野開作 415-3	45-2577
白藤歯科医院	明治町一丁目	21-5453	安山歯科	厚南中央四丁目	44-6268
第一歯科診療所	常盤町二丁目	31-6427	岡田歯科医院	東須恵 2936-2	45-4618
高田歯科医院	常盤町二丁目	21-8148	村田デンタルクリニック	黒石北四丁目	39-8572
山根歯科医院	常盤町二丁目	21-5512	アップル歯科	厚南北一丁目	41-8814
田村歯科	東本町二丁目	21-2312	進太郎歯科クリニック	東須恵 1122-1	45-3118
あいおい歯科・インプラント矯正クリニック	新天町二丁目	29-0300	ふたまたせ歯科	木田朝倉	62-1212
松尾歯科クリニック	寿町三丁目	36-6480	山崎歯科医院	船木 979	67-0045

早期発見・早期治療 が大切

例) 胃がんの5年生存率の比較

出典：5年生存率（国立がん研究センター）



各がんの特徴

肺 がんによる 死亡原因1位 <small>喫煙は様々ながんの原因。 今日から禁煙を。</small>	胃 がんによる 死亡原因3位	大腸 部位別での 罹患1位 がんによる 死亡原因2位	子宮 女性のがんの中 で比較的多く、 20歳代から増加	乳 女性の 罹患1位 がんによる 死亡原因4位
--	------------------------------------	---	--	--

※罹患は2019年、死亡は2021年のデータ

- がん検診は、「がんによる死亡率を減少させることが科学的に証明された」有効な検診です。
- がんは発生してから一定の大きさになるまでは発見できず、検査では見つけにくいがんもあるので、すべてのがんが検診で見つかるわけではありません。
- がん検診は、低い確率で起こるデメリットよりも、がんで亡くなることを防ぐメリットが大きいことが証明されているため、必ず定期的に受診してください。

「要精密検査」の場合は **必ず受診** を

精密検査で行う検査			
肺	・CT検査 ・気管支鏡検査	子宮	・コルポスコピー検査 ・細胞診、組織診検査 ・HPV（ヒトパピローマウイルス）検査
			乳
胃	・胃内視鏡検査		
大腸	・全大腸内視鏡検査		

※症状がある場合は、次の検診を待たずに医療機関を受診してください。