

# うべコロナニュース

Ube Coronavirus News

発行年月日:令和3年12月10日 発行:宇部市広報広聴課  
TEL:34-8123 FAX:22-6063

第28号

## 楽しい年末年始のために 気を緩めず、みんなで感染症対策を!

新型コロナウイルス感染症が流行し始めて、もうすぐ2年になります。

感染防止対策に気が緩んではいませんか?寒い時期の換気や手洗いはつらいですが、一人ひとりが感染予防に努め、クリスマスやお正月など、年末年始を楽しく過ごしましょう。

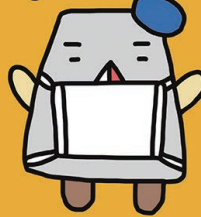
### 感染防止の基本を守ろう

会話  
するなら  
まっしょうめん  
を  
さ  
避ける



2メートル離れよう!

マスクしよう



マスクをつけよう!

がいしゅつ  
外出するときや  
ひと  
とあうとき

てあら  
手洗いは  
30秒かけ、  
みず  
水と石鹸で  
ていねいに



よく手を洗おう!



よく換気しよう!

まどあけ  
窓を開けて、  
こまめに  
換気を

# コロナとインフルエンザを**予防**

冬は気温・湿度ともに低くなり、感染症にかかりやすくなります。

正しい予防方法で、「かからない」「うつさない」を心がけましょう。

同時に  
流行するかも!

12月から3月にかけて、  
同時に、はやる恐れが。

区別がつきにくい!

症状が似ているので、  
発熱などの症状が出たら、  
必ず受診を。

予防方法は同じ!

基本は、人と人の距離、  
マスク、手洗い・消毒  
換気、湿度、栄養

希望する方は**予防接種**が受けられます

感染を発症する可能性を低くしたり、重症化を防ぐ効果があります。

## ▶**新型コロナウイルス感染症**(無料)

12歳に達した日から接種できます。

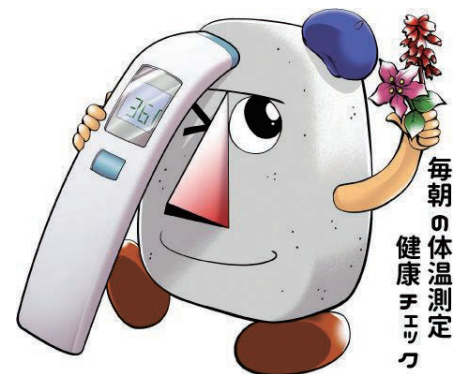
詳細は、宇部市新型コロナウイルス感染症医療対策室

☎0836-39-9908

## ▶**季節性インフルエンザ**(有料)

生後6か月から接種できます。

詳細は、接種する医療機関にお問い合わせください。



## 新型コロナウイルス感染症 相談窓口

### ■**症状や感染予防、検査方法など**

山口県新型コロナウイルス専用相談ダイヤル(毎日24時間)

☎#7700 ☎083-902-2510 FAX083-902-2568

(電話が難しい場合)

### ■**感染予防・健康相談・受診の相談**

宇部市保健センター

(平日 8:30~17:15、12月29日(水)~1月3日(月) 9:00~17:00)

☎0836-31-1777 FAX0836-35-6533