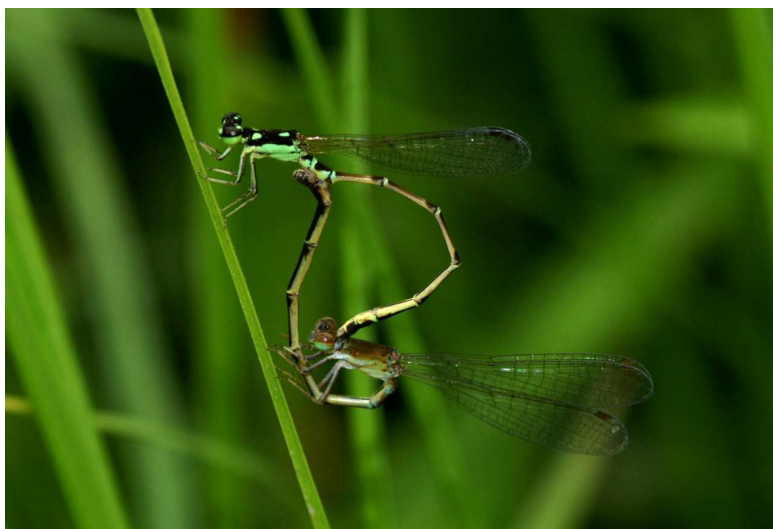


昆虫から診た地球診断

日時：平成25年10月2日（水） 18:30～20:00

会場：宇部市文化会館 3階 文化ホール



ヒヌマイトトンボ 絶滅危惧 I A類

(撮影 後藤 和夫 氏)

山口県では宇部市で最初に発見されて以後、下関市、山口市、山陽小野田市などの瀬戸内海側からのみで確認されている。海水の影響を受ける汽水域のヨシ群落など極めて局地的な分布を示す種で、特異的に生息する。河川改修工事や道路建設などによってヨシ原の減少など、生息環境の保全は極めて厳しい状況にある。

引用：レッドデータブックやまぐち

次 第

1 主催者挨拶

宇部コンビナート省エネ・温室効果ガス削減研究協議会

会長 宇部市長 久保田 后子

2 講 演

講師 生物学者／早稲田大学教授 池田 清彦 氏

※講師紹介についての詳細は、裏面をご覧ください

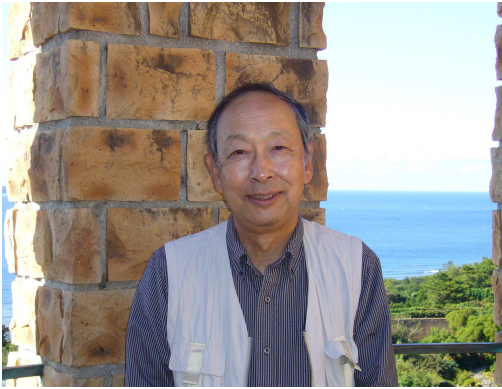


ホールを出られました3階ロビーに、協議会員の資料ブースを設置しております。ぜひ開演前、開演後にお立ち寄りの上、ご自由にお持ち帰りください。

主催：宇部コンビナート省エネ・温室効果ガス削減研究協議会

共催：宇部市

講師紹介



いけだ きよひこ
池田 清彦

早稲田大学国際教養学部教授

山梨大学名誉教授

東京都立大学理学博士

現在、生物学評論家としてフジテレビ系

「ホンマでっか!?TV」に出演するなど
新聞・雑誌、テレビなど、多数活躍中

1947年7月14日 東京都に生まれる
1971年3月 東京教育大学理学部卒
1977年3月 東京都立大学大学院理学研究科
博士課程単位取得退学
1978年3月 理学博士（東京都立大学）
1979年4月 山梨大学教育学部講師
1981年11月 同助教授
1990年5月 同教授
2004年4月 早稲田大学国際教養学部教授

著書

『構造主義生物学とは何か』
『分類という思想』
『進化論を書き換える』
『正しく生きるとはどういうことか』
『激変する核エネルギー環境』
『メスの流儀 オスの流儀』
『少しの努力でできる子をつくる』
『寿命はどこまで延ばせるか?』 他

宇部コンビナート省エネ・温室効果ガス削減研究協議会について

当協議会は平成17年2月に、産学公の連携により、省エネ・温室効果ガス削減に関する新技術の開発や実用化の促進、地域産業の発展・地域経済の活性化を図ることを目的として設立されました。平成22年度からは会員のニーズを踏まえ、広く情報を共有するために、大学等の研究者からの研究発表や、外部有識者・行政機関による研修等を実施しています。

No.	会員企業・機関名	No.	会員企業・機関名
1	宇部市	11	ウベボード株式会社
2	山口大学	12	宇部マテリアルズ株式会社
3	宇部工業高等専門学校	13	エムシー・ファーティコム株式会社 宇部工場
4	宇部興産株式会社	14	西部石油株式会社 山口製油所
5	協和発酵バイオ株式会社 山口事業所宇部	15	太陽石油株式会社 山口事業所
6	セントラル硝子株式会社 宇部工場	16	チタン工業株式会社
7	株式会社山口銀行 宇部支店	17	株式会社パワー・エンジニアリング・アンド・トレーニングサービス
8	宇部アンモニア工業有限会社	18	明和化成株式会社
9	宇部興産機械株式会社	19	ユーエムジー・エービーエス株式会社
10	株式会社宇部スチール		