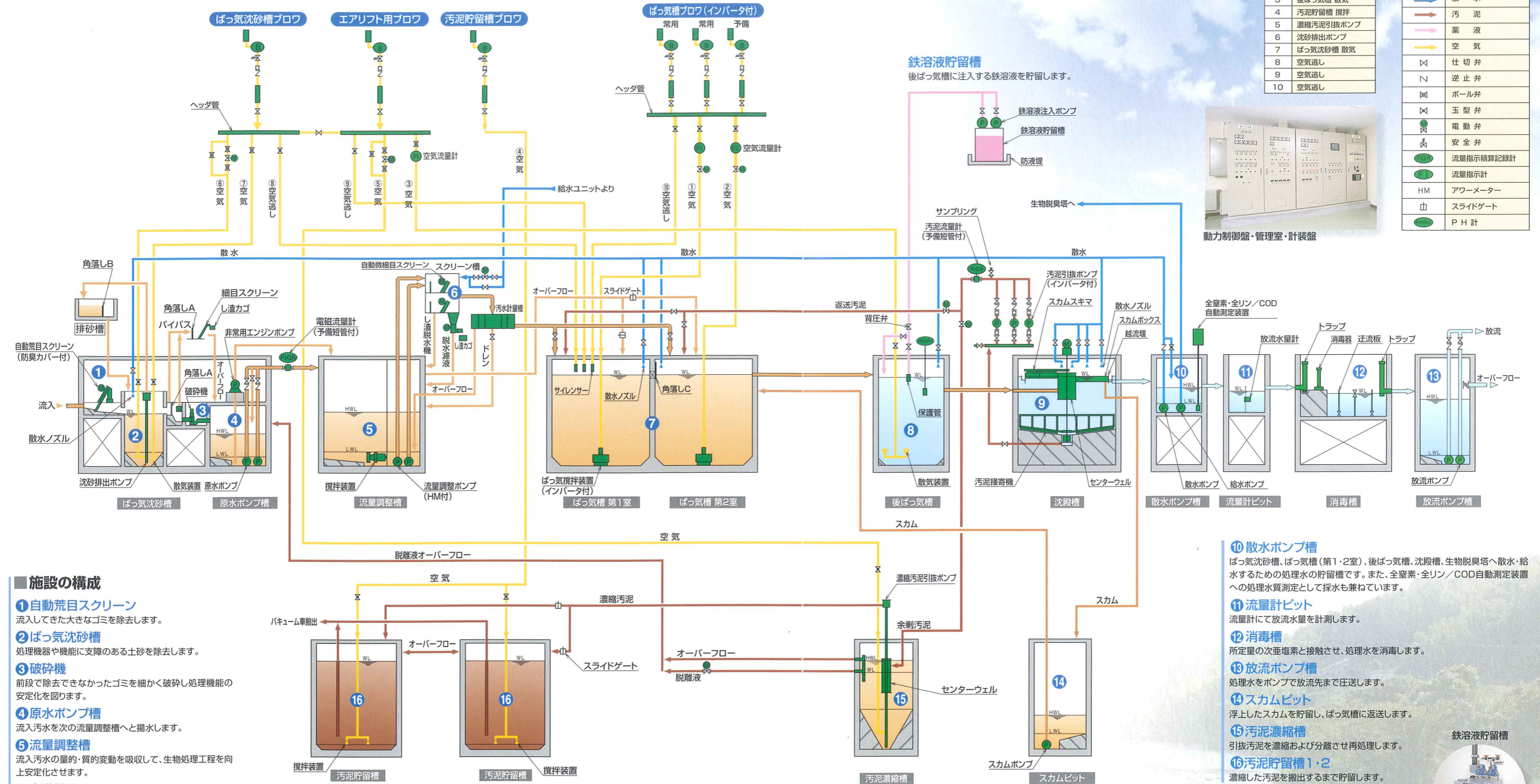


吉部排水処理フローシート



空気管リスト

番号	名称	記号	名称
1	ばっ気槽 第1室 ばっ気	→	汚水
2	ばっ気槽 第2室 ばっ気	→	散水
3	後ばっ気槽 散気	→	汚泥
4	汚泥貯留槽 攪拌	→	薬液
5	濃縮汚泥引上げポンプ	→	空気
6	沈砂排出ポンプ	×	仕切弁
7	ばっ気沈砂槽 散気	∩	逆止弁
8	空気逃し	⊗	ボール弁
9	空気逃し	⊗	玉型弁
10	空気逃し	⊗	電動弁
		⊗	安全弁
		○	流量指示積算記録計
		○	流量指示計
		HM	アワーメーター
		山	スライドゲート
		●	P H 計



施設の構成

- 1 自動粗目スクリーン**
流入してきた大きなゴミを除去します。
- 2 ばっ気沈砂槽**
処理機器や機能に支障のある土砂を除去します。
- 3 破碎機**
前段で除去できなかったゴミを細かく破碎し処理機能の安定化を図ります。
- 4 原水ポンプ槽**
流入汚水を次の流量調整槽へと揚水します。
- 5 流量調整槽**
流入汚水の量的・質的変動を吸収して、生物処理工程を向上安定化させます。
- 6 自動微細目スクリーン**
さらに細かいゴミを除去し生物処理工程の機能アップを図ります。し渣は脱水・減容します。
- 7 ばっ気槽 (第1・2室)**
ばっ気槽では嫌気状態 (攪拌) および好気状態 (ばっ気攪拌) を繰り返すことによりBOD (有機物)、SS (浮遊物質)、T-N (全窒素)、T-P (全リン) の除去を行います。
- 8 後ばっ気槽**
再ばっ気を行うことにより活性汚泥を好気状態にしてT-P (リン) の溶出を抑制するとともに、補助として鉄溶液注入によりT-P (リン) の除去を行います。
- 9 沈殿槽**
活性汚泥を沈殿分離して上澄水を得る。沈殿汚泥はばっ気槽および汚泥濃縮槽へ返送・移送し、浮上したスカムはスカムビット並びにばっ気槽へ移送・返送します。

- 10 散水ポンプ槽**
ばっ気沈砂槽、ばっ気槽 (第1・2室)、後ばっ気槽、沈殿槽、生物脱臭塔へ散水・給水するための処理水の貯留槽です。また、全窒素・全リン/COD自動測定装置への処理水質測定として採水も兼ねています。
- 11 流量計ビット**
流量計にて放流流量を計測します。
- 12 消毒槽**
所定量の次亜塩素酸と接触させ、処理水を消毒します。
- 13 放流ポンプ槽**
処理水をポンプで放流先まで圧送します。
- 14 スカムビット**
浮上したスカムを貯留し、ばっ気槽に返送します。
- 15 汚泥濃縮槽**
引抜汚泥を濃縮および分離させ再処理します。
- 16 汚泥貯留槽 1・2**
濃縮した汚泥を搬出するまで貯留します。

