

まちを育てる

*緑と花と彫刻が調和したまち

*心豊かに暮らせるまち

*世界に誇れるまち

市役所周辺などの拠点整備や、中心市街地を対象とした重点地区づくりなど、バラを中心に四季折々の花が咲く、ガーデンシティの基盤となる整備を市民と共に取り組みます。

緑と花と彫刻にあふれた まちの拠点

市本庁舎の建て替えにあわせた市役所周辺の整備や、ときわ公園のさらなる魅力アップに取り組みます。本市の玄関口である山口宇部空港や宇部駅周辺をウェルカムゾーンとし、楠こもれびの郷やアクトビレッジおのを北部地域の拠点として緑や花、彫刻のまちの印象づくりを進めます。



市役所周辺

- 市本庁舎には、ガーデンシティの庁舎に相応しい壁面緑化を、庁舎敷地内には、シンボリックな彫刻を配置するとともに、その周辺では緑や花と彫刻が調和した空間づくりを行います。

ときわ公園

- 花いっぱい運動記念ガーデンやぼたん苑、彫刻の丘など既存の施設を中心に、四季折々の花が楽しめる空間を創出するとともに、動物園や世界を旅する植物館の魅力づくりを積極的に行い、来園者の滞在時間の延長や満足度の向上を図ります。



▲花いっぱい運動記念ガーデン

北部地域の拠点



▲楠こもれびの郷



▲アクトビレッジおの ハーブ園

楠こもれびの郷

- 北部地域の農林業の振興と、地域活性化の交流拠点である楠こもれびの郷は、バラを植栽している既存の花壇など周辺施設を活用して、緑と花と彫刻が調和した空間づくりを行います。

アクトビレッジおの

- 小中学校を対象とした環境教育と交流の拠点であり、施設内には年間を通じて楽しめるハーブ園や芝桜などが植栽され、自然豊かな環境整備を行っています。これら既存施設を活用し、「緑と花と彫刻のまち 宇部」ならではの空間づくりを行い、引き続き、北部地域の交流拠点として更なる魅力の向上を図ります。

ウェルカムゾーン



▲山口宇部空港ターミナルビル周辺

山口宇部空港

- 山口宇部空港のターミナルビル周辺では、約160品種・約1,000株のバラが咲き誇る薔薇園が整備され、開花期には人気のスポットになっています。引き続き、本市の空の玄関口として魅力向上を図ります。



▲山口宇部空港 薔薇園マップ

宇部駅周辺

- 本市の西の玄関口である宇部駅周辺には、アイキャッチ効果の高いフラワーウェルカムゲートやプランターなどを設置し、緑と花と彫刻のまちの印象を与える空間づくりを進めます。



▲宇部駅の現在の様子

市民が誇れる “ガーデンシティうべ”の顔

中心市街地（約140ha）を重点地区として位置付け、拠点のひとつである市役所周辺を含め、“ガーデンシティうべ”の顔となるよう、緑と花があふれ彫刻と調和した魅力ある空間づくりを行い、賑わいの創出を図ります。



Garden Road

ガーデンロード (シンボルロード・国道190号)

Garden Road

- ・緑の軸であるシンボルロード（市道常盤通り宇部新川駅線）及び国道190号（中央町交差点～松山町一丁目交差点）は、まちなか緑と花の回廊づくりの充実を図るため、広い歩道空間につるバラなどを装飾し、既存花壇はバラを中心とした花木を植栽することで、華やかなまちのメインストリートとして生まれ変わらせます。



Garden River

ガーデンリバー（真締川）

Garden River

- ・本市の南北軸であり、水の軸である真締川公園の既存の植栽を間伐し、採光や風通しをよくするとともに、バラなどの花木を植栽して、誰もがくつろぎ、癒される空間を創出します。

Garden Spot

ガーデンスポット (中央町エリア)

Garden Spot

- ・中央街区公園(わいわいぱあ〜く)や多世代交流スペース、ポケットパークなど中央町エリアの緑や花を充実させ、賑わいを創出する魅力ある空間づくりを進めます。



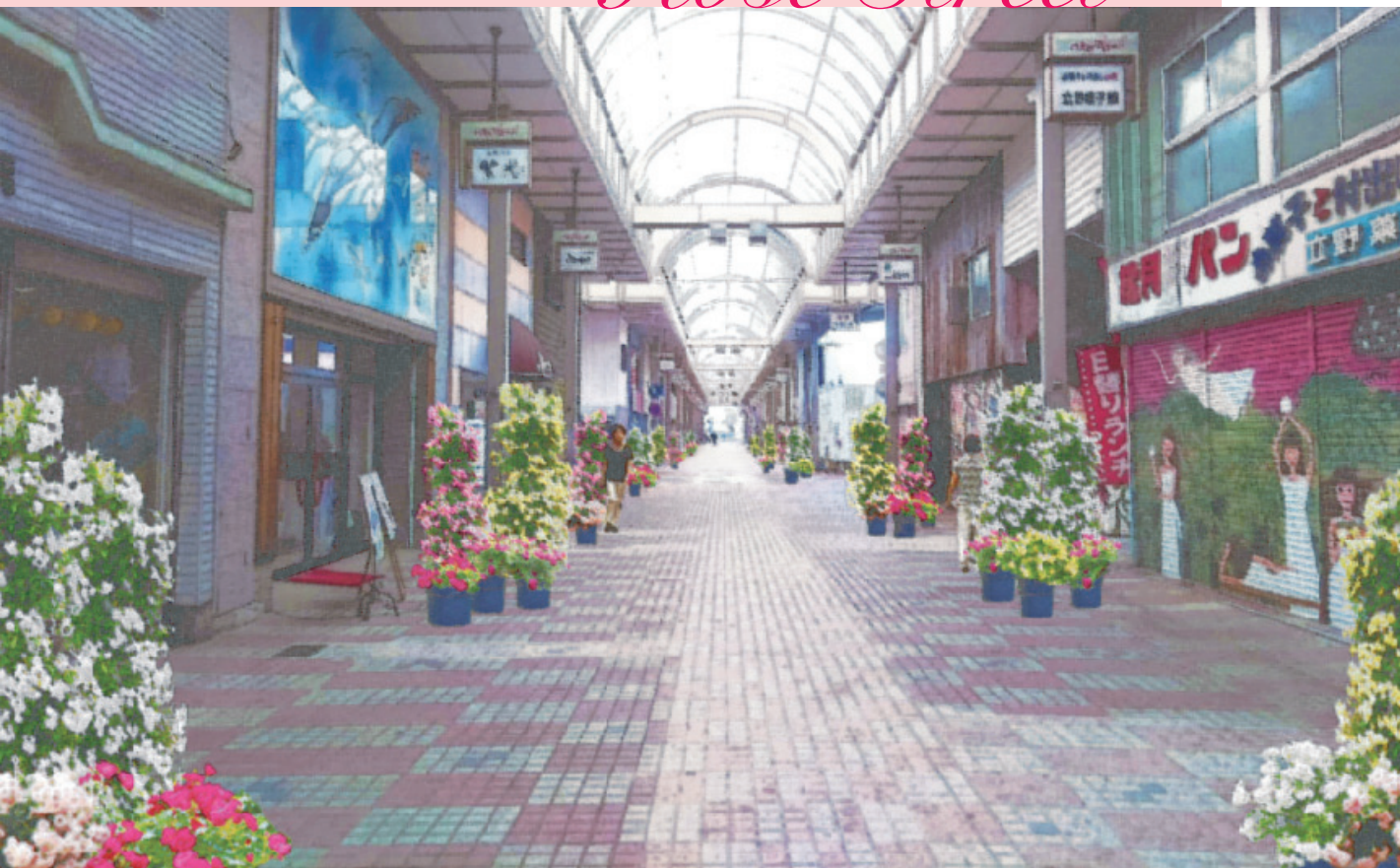
▲中央街区公園(わいわいぱあ〜く)

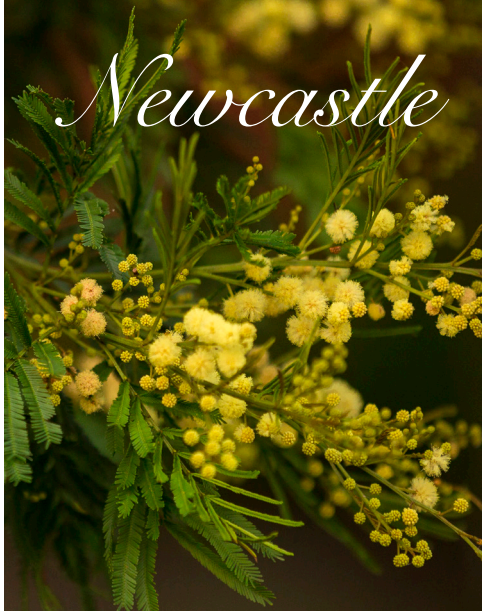
ローズストリート (新天町名店街など)

Rose Street

- ・商店街につるバラや寄せ植えを飾り、ローズストリートに生まれ変わらせます。これにより、商店街を通る人々の活発なコミュニケーションや賑わいの創出を図ります。

Rose Street





▲ミモザ



▲ネムノキ



▲オリーブ

Newcastle

威海

Castellón

World Street

ワールドストリート（市道小串通り線など）

World Street

- ・市道小串通り線を中心に、姉妹都市等（オーストラリア・ニューカッスル市、中国・威海市、スペイン・カステジョン市）がイメージできる樹木や花を植栽したワールドストリートを創出します。

新しい景色を作りだす
（花・緑と調和した彫刻配置計画）

Flower & Art

- ・緑や花と彫刻が調和した新たな景色を作りだし、緑と花と彫刻のまち宇部ならではの空間づくりを進めていきます。

Flower & Art

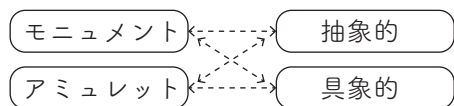


花・緑と調和した彫刻配置計画

彫刻周辺整備については、彫刻の素材、形状、抽象性、具象性、時代、テーマ等も考慮し、空間全体を意識した植栽をします。

- ・彫刻の特徴に応じた整備を行います。

例



モニュメント(※)：象徴性が強調されるよう植栽や花で包みます
 アミュレット(※)：彫刻が埋もれないよう、芝生等で囲みます
 抽象的：外的要素を減らすよう、単一種で構成します
 具象的：彫刻の印象に合わせて混植も検討します

- ・車道側は全て花でつなぐなど、車道からのビューを意識した植栽計画を行います
- ・歩いて楽しめるよう奥行き感のある整備や、座った際に楽しめるような視点での整備を行います
- ・分電盤等、設備機器等は常緑低木等で隠します

(※)「モニュメント」象徴的で、その場所のランドマークになりえる作品。主には離れて鑑賞するものが多い。
 「アミュレット」身近に感じられる作品。例えば、お地蔵さまのように近づいて鑑賞するものが多い。



ノアの家族



モニュメント × 具象的

Transfiguration "LINK" 7



モニュメント × 抽象的

風の中の鴉



アミュレット × 抽象的

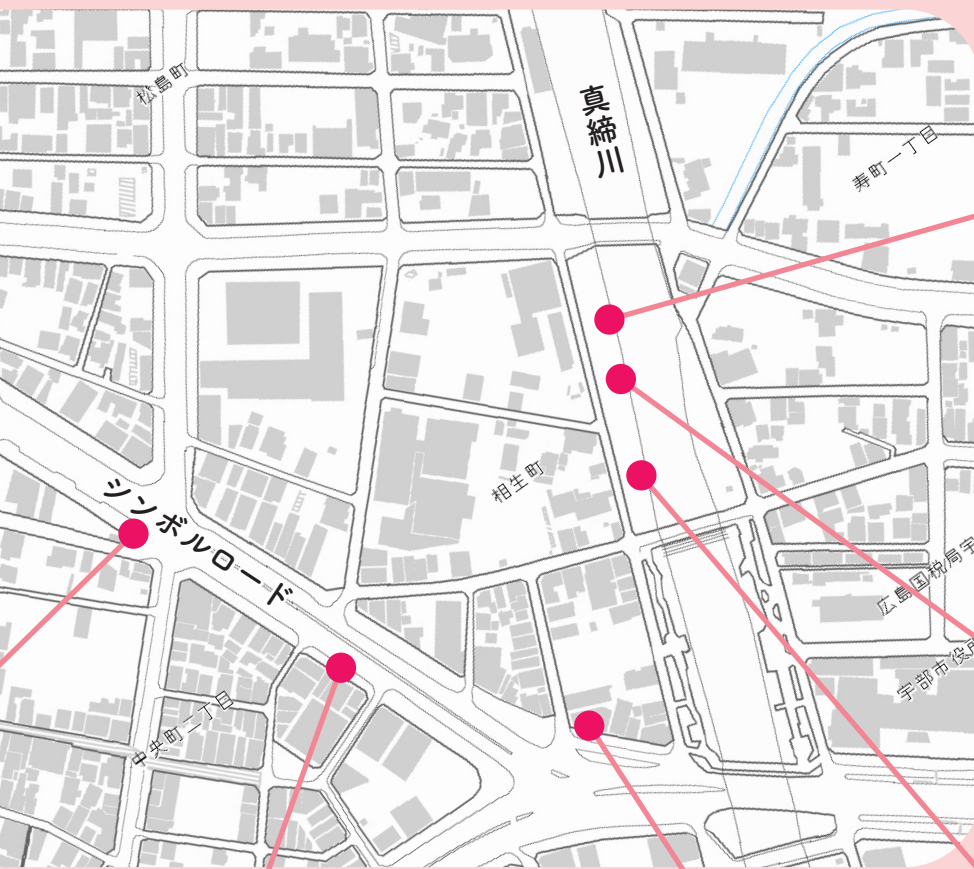
メッセージ



アミュレット × 具象的



モニュメント × 抽象的 配置計画イメージ



UNTITLED 01-A



モニュメント × 抽象的

作品 65-3



アミュレット × 抽象的

共生



モニュメント × 抽象的

空



アミュレット × 具象的

風景の抜け殻



モニュメント × 抽象的

花を感じられる空間が いつでも身近に存在する

まちなか緑と花の回廊づくりを継続かつ充実させるとともに、市民や事業者との協働によりバラを中心として四季折々だれもが簡単に楽しみながら栽培できる品種を選定し、市内のいたるところで花や緑を感じられる空間をつくります。

Action Plan

一年中花を感じられる 空間づくり

- ・年間を通して花を楽しむために、だれもが簡単に栽培できる品種を選定し、一年草だけでなく、耐寒性を持った多年草や宿根草、花木も取り入れた花壇づくりを進めます。

暮らし・交流の場で 花を感じられる空間づくり

- ・ふれあいセンターなど住み慣れた地域の拠点や、市内外の人が訪れる交流の拠点等において、ガーデンシティうべを実感させる空間づくりを進めます。
- ・市街地にある公的な低未利用地の活用について検討を進めます。

個性を生かした空間づくり

- ・市木・花や、特産品である「お茶」の木（茶の木）を活用し、市の個性を生かした空間づくりを進めます。



花壇コンクールの充実

- ・歴史ある花壇コンクールを今後も継続し、更なる充実を図り、市内外に広める取り組みを行います。

プロデュース花壇への支援

- ・地域の公園（街区公園や開発公園など）や公共的な土地に、市民自らが花壇をデザインし整備する取り組みを進めます。

プロデュース花壇▶

オープンガーデンの促進

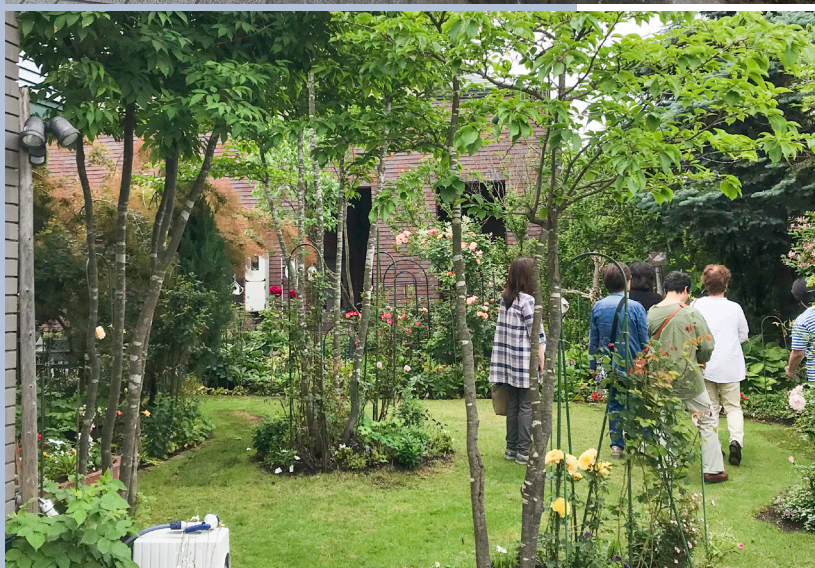
- ・個人や企業などが育てた花壇を公開してもらう「オープンガーデン」を促進し、まち全体で花を楽しむ環境づくりを進めます。

宅地内緑化の促進

- ・公道に面した民有地の境界に、生垣や花壇などの緑化を推奨し、まちなみと調和した、うるおいの感じられる空間づくりを進めます。

景観作物の植栽

- ・道路沿いや中山間地域の遊休農地への景観作物の植栽を推進し、スケールメリットを生かした観光資源等として再生を図ります。
- ・花の種は購入するだけでなく、他の地域で採種した種を有効活用できる仕組みを構築します。



花を楽しむ市民でいっぱい

花を楽しむ、また花に親しみや愛情が持てるよう、ガーデンシティ
うべの考えを多様な世代に伝えて裾野を広げていきます。

Action Plan



▲花回廊マップ

楽しみながらまちなかを回遊

- 花回廊マップやローズストリートマップ（仮称）などを作成するとともに、主要な花や樹木の銘板、各ストリーートのサインを設置するなど、まちなかをゆっくりと楽しみながら回遊できる仕組みづくりを進めます。

ガーデンカフェの誘致

- 真締川公園やシンボルロード沿いを中心に、緑や花、彫刻が自然と目に入るような場所にオープンガーデンカフェ等の誘致を進めます。





“花と緑”で健康長寿

市民が健康で幸せに暮らすため、緑と花による健康促進のまちづくりを進めます。



Action Plan

ガーデニングイベントや緑と花を楽しむウォーキングの開催

- ・ガーデニングを体験するイベント等の開催や、緑と花が充実し、市民が歩きたくなるルートの整備を行い、花がもたらすリラックス効果で健康促進につなげます。

五感を刺激する場の普及

- ・医療・介護福祉施設等で、利用者自らが植物を育てたり、その場で五感を刺激する（形や色を見て〈視覚〉、触ってみて〈触覚〉、匂いを感じ〈嗅覚〉、風に揺れる音を聞き〈聴覚〉、実などを食す〈味覚〉）ことで癒し効果やグループでの作業で社会性を保つことにつながるセラピーガーデンの普及に努めます。

ガーデンセラピーに対する支援

- ・セラピストなどによる講演会や、専門家によるセラピーガーデンの作り方講座の開催などを支援し、普及に努めます。

“ガーデンシティうべ” を世界に

2020年に開催される東京オリンピック・パラリンピックを契機とした効果的な情報発信や花に関連した国際的なイベントの開催などを通じて、国内外から愛好家や観光客を呼び込みます。

Action Plan



花を通じて世界に発信

- ・『世界バラ会連合第20回世界大会』（2024年開催）の開催地である広島県福山市と連携を図り、同大会でガーデンシティうべの魅力の世界に発信していきます。
- ・世界中からバラの専門家や愛好家を集めたバラコンテストなど国際的なイベントの開催を目指します。
- ・花回廊マップやSNSなどを多言語化し海外へ発信します。

