

計画の名称	人が集い、安全・安心に利用できる都市公園づくり												
計画の期間	平成27年度 ~ 平成31年度 (5年間)										重点配分対象の該当		
交付対象	宇部市												
計画の目標	常盤公園活性化基本計画や緑と花の基本計画に基づき、市民の憩いの場や本市の貴重な観光資源として、常盤公園の賑わいの創出を図るため、環境学習の場や、レクリエーション、コミュニティ活動の場として利用出来るよう施設整備や施設のリニューアルを行うことにより、公園利用の促進を図る。その他の公園では、公園施設長寿命化計画に基づき、計画的に施設整備・施設改善を行うことやユニバーサルデザインに配慮した施設整備を行うことで、利用者が安全で安心して利用出来る公園を目指すとともに、公園施設に係るトータルコストの低減を図る。												
全体事業費(百万円)	合計(A+B+C+D)	1,008	A	1,008	B	0	C	0	D	0	効果促進事業費の割合C/(A+B+C+D)	0	%

番号	計画の成果目標(定量的指標)			
	定量的指標の定義及び算定式	定量的指標の現況値及び目標値		
		当初現況値 (H27当初)	中間目標値 (H29末)	最終目標値 (H31末)
1	常盤公園の入場者数を51万人/年(H27)から80万人/年(H31)に増加。 常盤公園の入場者数を測定する。 入場者数 = 駐車台数 × 係数(2.11)	51万人/年	万人/年	80万人/年
2	公園施設長寿命化計画にもとづく施設の改築・更新目標基数に対し、改築・更新が完了した割合を100%(H31)にする。 公園施設長寿命化計画にもとづく施設の改築・更新目標基数に対し、改築・更新が完了した割合を算出する。 長寿命化計画にもとづく施設の改築・更新率(%) = (改築・更新済み箇所 / 目標年次までの改築・更新必要箇所) × 100	0%	88%	100%
3	便所のバリアフリー化目標箇所に対し、バリアフリー化が完了した割合を100%(H31)にする。 便所のバリアフリー化の目標箇所に対し、バリアフリー化が完了した割合を算出する。 便所のバリアフリー化率(%) = (便所のバリアフリー化箇所 / 目標年次までのバリアフリー化箇所) × 100	0%	50%	100%

備考等	個別施設計画を含む	-	国土強靱化を含む	-	定住自立圏を含む	-	連携中枢都市圏を含む	-
-----	-----------	---	----------	---	----------	---	------------	---

A 基幹事業

基幹事業(大)	番号	事業種別	地域種別	交付対象	直接間接	事業者	種別1	種別2	要素となる事業名 (事業箇所)	事業内容 (延長・面積等)	市区町村名/ 港湾・地区名	事業実施期間(年度)					全体事業費 (百万円)	費用 便益比	個別施設計画 策定状況	
												H27	H28	H29	H30	H31				
一体的に実施することにより期待される効果																				
備考																				
都市公園・緑地等事業	A12-001	公園	一般	宇部市	直接	宇部市	-	-	都市公園事業(常盤公園)	公園面積189.4ha、園路整備、花壇施設ほか	宇部市						858	1.8	策定済	
	A12-002	公園	一般	宇部市	直接	宇部市	-	-	宇部市公園施設長寿命化対策支援事業	恩田運動公園他13公園における遊具の更新等	宇部市						90		策定済	
	A12-003	公園	一般	宇部市	直接	宇部市	-	-	宇部市都市公園安全・安心対策緊急総合支援事業	草江街区公園他6公園における便所のバリアフリー化	宇部市						60		策定済	
											小計							1,008		
											合計							1,008		

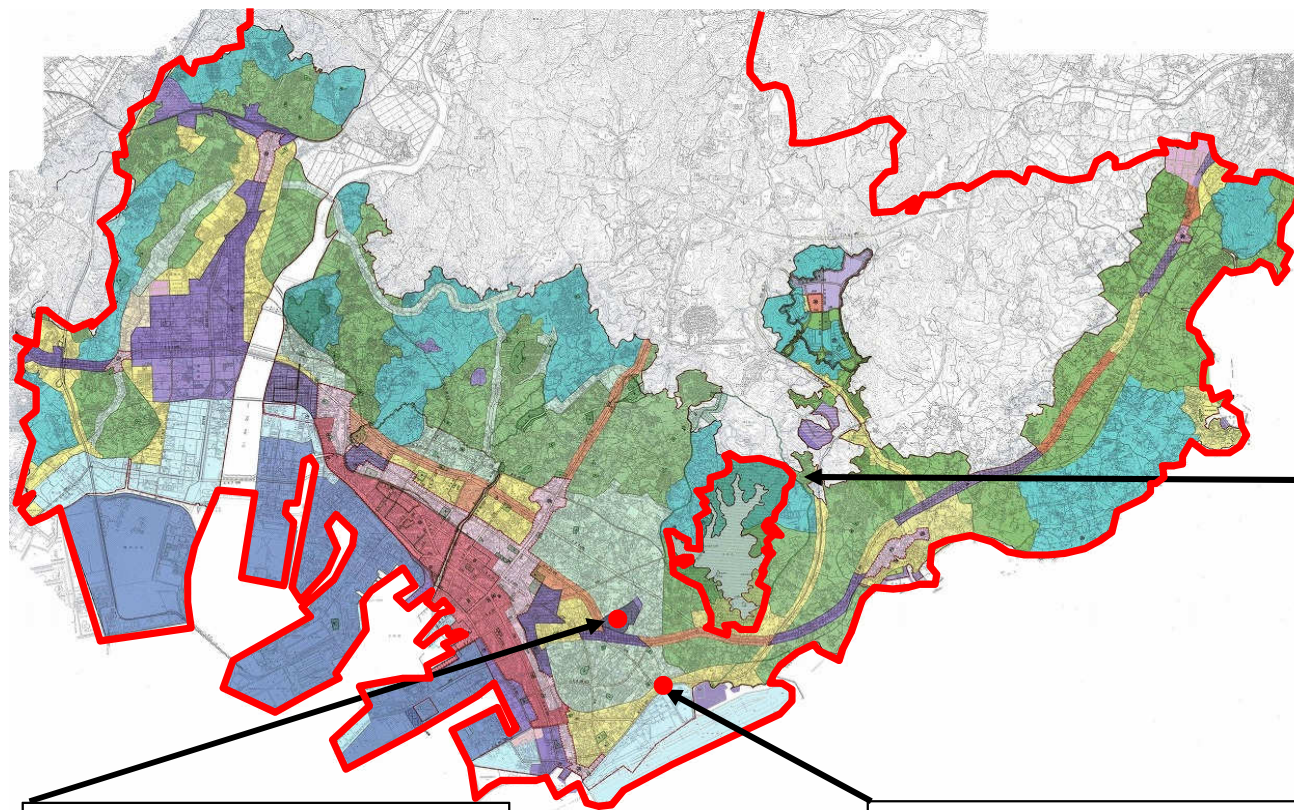
交付金の執行状況

(単位：百万円)

	H27	H28	H29	H30	
配分額 (a)	100	138	51	62	
計画別流用増 減額 (b)	0	0	0	0	
交付額 (c=a+b)	100	138	51	62	
前年度からの繰越額 (d)	36	0	83	9	
支払済額 (e)	136	55	125	51	
翌年度繰越額 (f)	0	83	9	20	
うち未契約繰越額(g)	0	53	0	0	
不用額 (h = c+d-e-f)	0	0	0	0	
未契約繰越率+不用率 (i = (g+h)/(c+d))%	0	38.4	0	0	
未契約繰越率+不用率が10%を超えている場合その理由		平成28年度国補正予算を活用し、未契約繰越となったため			

参考図面（社会資本整備総合交付金）

計画の名称	人が集い、安全・安心に利用できる都市公園づくり	交付対象	山口県宇部市
計画の期間	平成27年度～平成31年度（5年間）		



1-A-1 都市公園事業
(常盤公園)

公園面積 189.4ha

1-A-2 宇部市公園施設長寿命化対策支援事業

更新前 更新前
恩田運動公園他13公園



1-A-3 宇部市都市公園安全・安心対策
緊急総合支援事業

更新前 更新前
草江街区公園他6公園

