

コンプリート賞品一覧

- ANA クラウンプラザホテル宇部
「レストランサルビア」 ペアお食事券 1組
- 「常盤 和み家」 ソフトドリンク(人数分)無料券 30枚
- 「POLE POLE」 オリジナルコーヒー豆 3名
- 「仕出し弁当 青葉」 お弁当お買物券 1,000円分 10名

何が当たるかお楽しみ♪
Wチャンスもあるよ!

Wチャンス!

- 山口県食品ロス削減推進協議会 オリジナルエコバッグ
- タンブラー ●保冷ランチバッグ ●おそうじスポンジ・クロス

※当選は賞品の発送をもって発表にかえさせていただきます。

申込者記入欄

住所(〒)

氏名(フリガナ)

電話番号

年代 10~20代 30~40代 50~60代 70~80代

※必要事項にご記入いただき、市役所(案内)設置の応募箱に投函または、下記あてに郵送、ご持参ください。

※頂いた個人情報は商品の発送にのみ使用し、本人の承諾なしに第三者へ開示することはありません。また、個人を特定しない形の統計資料として利用させていただきます。

郵送・持参先 締切 令和元年12月15日(日) 当日消印有効

〒755-0001

宇部市大字沖宇部 5272 番地6

宇部市廃棄物対策課 食べきりスタンプラリー 担当

スタンプカード



宇部市HP

stamp card



実施期間
10.15(火)▶11.30(土)

スタンプラリー参加店舗

青葉(琴芝本店、小串店、中央店)、ANAクラウンプラザホテル宇部、
あんど水産 西岐波店、うべ新鮮市場 元気一番、
宇部市総合福祉会館食堂部、宇部市役所食堂、
宇部市交通局食堂、宇部警察署食堂、café 縁が和、かめうら苑、
古民家 倉 ~sou~、職員室cafe、レストランつつじ、展望レストラン コスモ、
てな・もんや、常盤 和み家、Osozai Delica 218、Hanna's Bread、
BIANCO、ビッグママ(宇部市上下水道局食堂)、お食事処 ふりーだむ、
POLE POLE、POLE POLE CAFÉ、柳屋、Leola

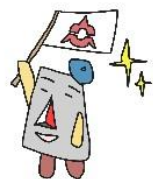
スタンプを3つ集めて
賞品をGET!
・レストランペアお食事券
・ドリンク無料券
・コーヒー豆
・弁当引換券 etc....

問合せ先:宇部市 廃棄物対策課 ☎34-8247



スタンプラリー

3店舗で「おいしく食べきり」、シールを3つ集めよう!



シール貼付け欄 1



シール貼付け欄 2



シール貼付け欄 3

※店舗につき 1 品以上の注文・食べきり（ドリンクのみは除く）でシールを 1 枚進呈します。

対象店舗一覧

対象店舗は25店舗！
3店舗回って賞品をGETしよう!



No.	店舗名	所在地	TEL
1	仕出し弁当 青葉 小串店	宇部市南小串二丁目2-10	22-3859
	琴芝本店	宇部市琴芝町一丁目4-22	32-9231
	中央店	宇部市中央町一丁目5-19	22-6565
2	ANAクラウンプラザホテル宇部	宇部市相生町8番1号	32-1112
3	常盤 和み家	宇部市大字西岐波4578-6	51-6568
4	POLE POLE (ポレポレ)	宇部市松島町16-26	33-9138
5	POLE POLE CAFÉ (ポレポレカフェ)	宇部市中央町三丁目8-20	38-8911
6	BIANCO (ピアンコ)	宇部市中央町二丁目11-24	39-7403
7	Leola (レオラ)	宇部市大字沖宇部254 ときわ湖水ホール内	51-7120
8	cafe 縁が和	宇部市神原町一丁目4-3	22-7301
9	うへ新鮮市場 元気一番	宇部市八王子町12番25号	31-7070
10	宇部市総合福祉会館食堂	宇部市琴芝町二丁目4-20	33-3854
11	ビッグママ (宇部市上下水道局食堂)	宇部市神原町一丁目8-3	21-2171
12	Hanna's Bread	宇部市南浜町二丁目6-12	38-8807
13	てな・もんや	宇部市大字西岐波6494-68	51-3147

No.	店舗名	所在地	TEL
14	かめうら苑	宇部市亀浦四丁目9-15	51-4416
15	お食事処ふりーだむ (カラオケclub,フリーダム)	宇部市中央町一丁目5-6	43-9399
16	あんど水産 西岐波店	宇部市今村南三丁目10-3	39-5446
17	Osozai Delica 218 (有限会社にいや)	宇部市床波二丁目8-15	51-0218
18	展望レストラン コスモ	宇部市大字西岐波750 宇部興産中央病院8階	51-0214
19	レストランつつじ	宇部市大字西万倉1662-1	67-2619
20	古民家 倉 ~sou~	宇部市大字西万倉1662-1	67-0880
21	柳屋	宇部市大字東吉部3167	68-0016
22	職員室Cafe	宇部市大字東吉部3397	68-0016
23	宇部警察署食堂	宇部市常藤町3-1 宇部警察署2階	32-1255
24	宇部市交通局食堂	宇部市大字善和203-90	21-9984
25	宇部市役所食堂	宇部市常盤町一丁目7番1号	34-8776

※No1.「仕出し弁当 青葉」は店舗共通とし、カード 1 枚につきシール 1 枚の進呈とさせていただきます。

※No16.「あんど水産 西岐波店」はランチタイムのみの取扱いとさせていただきます。