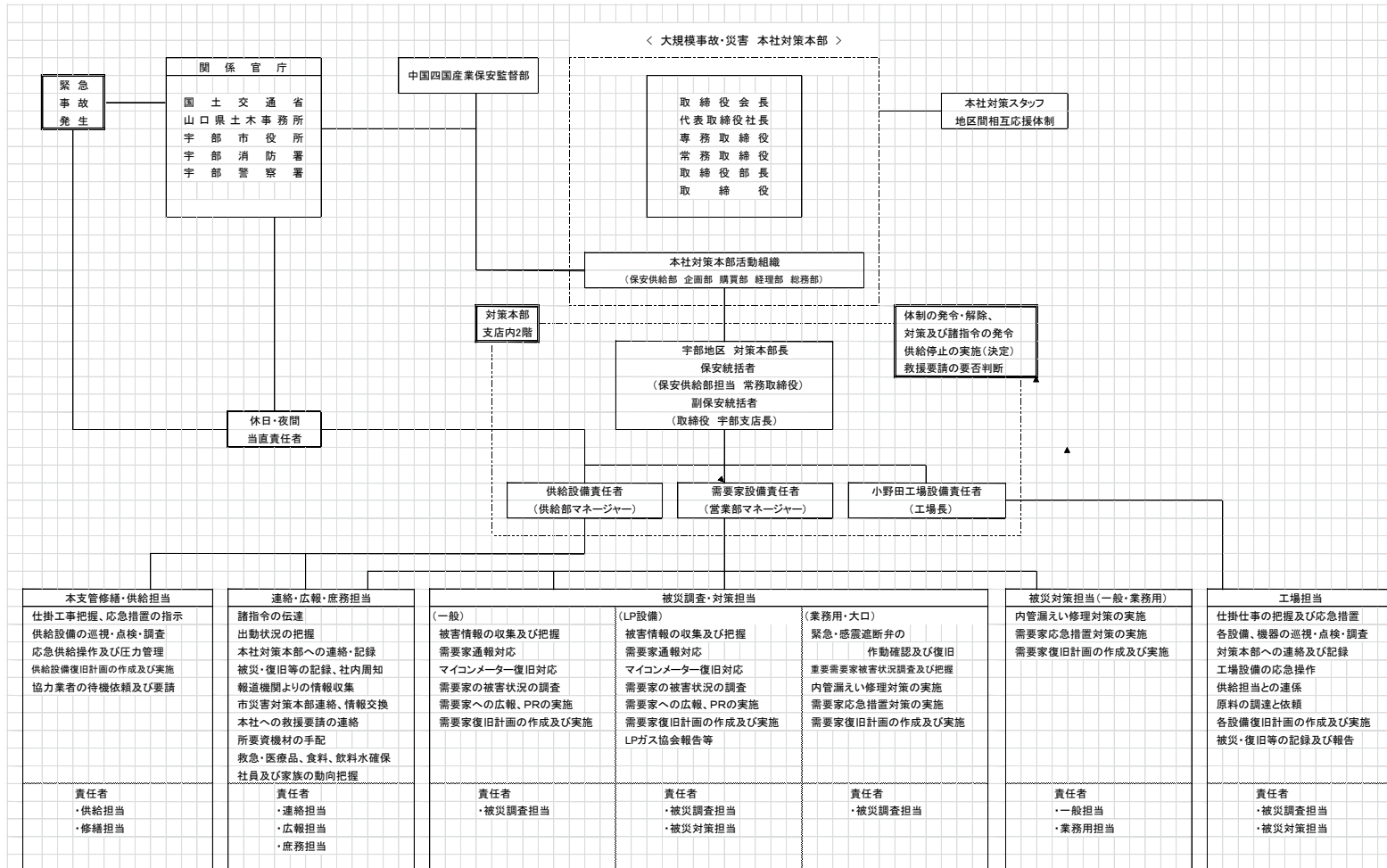


[資料] 山口合同ガス株式会社（宇部支店）の災害発生時応急体制

1 災害応急対策組織

(1) 特別出動体制



【出動区分】

地震災害による区分： 報道震度階4以上で一次、二次、三次指定社員が出動。

ガス事故その他災害による区分： 爆発、ガス導管の損壊、供給支障の規模により、一次～三次出動。

(2) 休日・夜間における事故連絡系統図

