

# 宇部市 津波ハザードマップ

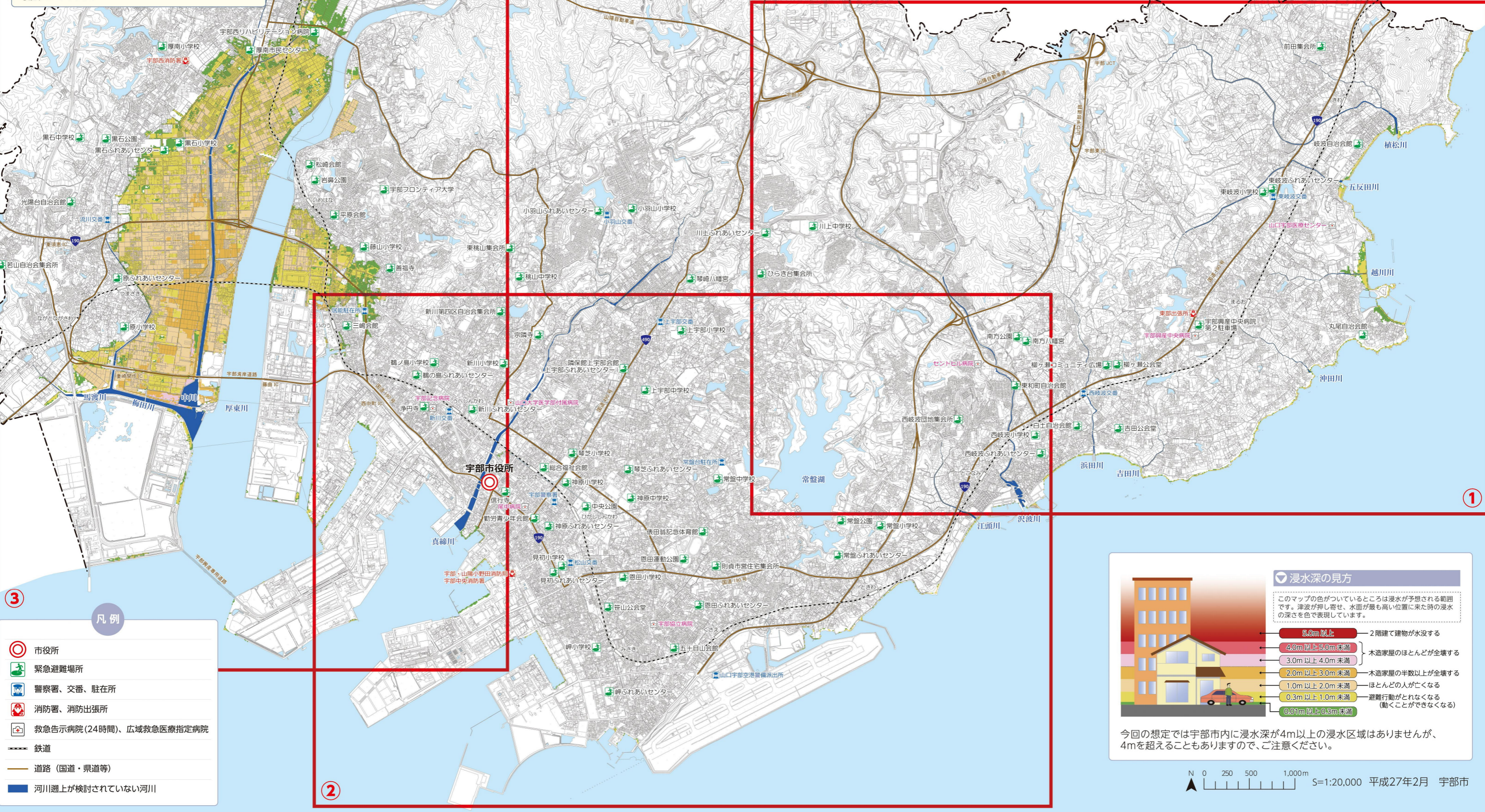
全体図

このマップは山口県が平成25年12月に公表した「山口県瀬戸内海沿岸における津波浸水想定」を基に作成しています。最大クラスの津波が悪条件下において発生した場合を想定したのですが、津波は自然現象であり、さらに浸水域が広がる可能性があります。

また、宇部地域において、河川遡上は厚東川のみが考慮されていません。その他の河川についても遡上する可能性があります。

## 緊急避難場所一覧 (市外局番0836)

施設名称	住所	電話番号	AED	施設名称	住所	電話番号	AED	施設名称	住所	電話番号	AED	施設名称	住所	電話番号	AED
東岐波ふれあいセンター	大字東岐波3829番地	58-2098	♥	常盤小学校	大字西岐波1337番地12	51-4775	♥	琴之ふれあいセンター	西楓道二丁目10番1号	21-1534	♥	東桃山集会所	大字宇部2000番地5	—	—
東岐波小学校	大字東岐波3853番地	58-2018	♥	常盤公園	大字沖宇部 他	—	♥	琴之小学校	東琴芝二丁目3番48号	21-9145	♥	新川第四区自治会集会所	大字小串154番地11	—	—
岐波自治会館	大字東岐波1450番地2	—	—	原田ふれあいセンター	草江一丁目6番7号	21-0349	♥	神原中学校	東楓道四丁目8番1号	31-1784	♥	宗隣寺	大字小串210番地	21-1087	—
丸尾自治会館	大字東岐波4327番地30	—	—	原田小学校	笹山町一丁目4番1号	21-7291	♥	常盤中学校	上野中町3番40号	31-1313	♥	鶴の島ふれあいセンター	鶴の島町7番6号	31-1862	♥
前田集会所	大字東岐波1777番地	—	—	依田鶴記念体育館	恩田町四丁目1番1号	31-1507	♥	総合福祉会館	琴芝町二丁目4番20号	33-3156	♥	鶴ノ島小学校	小松原町二丁目10番25号	31-0808	♥
西岐波ふれあいセンター	床波六丁目5番23号	51-9249	—	則真市営住宅集会所	則真一丁目4番2号	—	—	隣保館上宇部会館(上宇部ふれあいセンター)	中村二丁目6番15号	21-1473	♥	浄円寺	上町一丁目5番12号	21-1082	—
西岐波小学校	床波三丁目4番10号	51-9247	♥	五十目山会館	草江三丁目11番38号	—	—	藤山小学校	上西四丁目4番1号	21-9158	♥	藤山小学校	上西四丁目4番1号	21-9158	♥
吉田公会堂	大字西岐波1021番地2	—	—	笹山公会堂	笹山町一丁目9番	—	—	宇部フロンティア大学	文京台二丁目1番1号	38-0500	—	三輪会館	松崎町3番5号	—	—
白土自治会館	床波四丁目8番40-6号	—	—	恩田運動公園	恩田町四丁目	—	♥	平原会館	東平原二丁目14番8号	—	—	西宇部自治会館	西宇部北七丁目12番17号	—	—
柳ヶ瀬公会堂	大字西岐波1400番地1	—	—	原田ふれあいセンター	明神町一丁目3番16号	21-1625	♥	原小学校	松崎町3番5号	—	—	西宇部町自治会館	厚南北四丁目4番6号	—	—
東和町自治会館	大字西岐波2656番地	—	—	神原小学校	松山町五丁目8番10号	31-1260	♥	川上ふれあいセンター	大字上宇部571番地1	21-0008	—	泊来自治会館	厚南北四丁目19番17号	—	—
西岐波団地集会所	大字西岐波3916番地	—	—	見初ふれあいセンター	昭和町一丁目3番6号	21-0348	♥	川上中学校	大字上宇部150番地117	—	—	宇部西リハビリテーション病院	大字沖ノ目797番地	45-2111	—
南方八幡宮	大字西岐波2473番地1	51-2407	—	見初小学校	松山町二丁目4番42号	31-2430	♥	ひらき台集会所	大字上宇部150番地117	—	—	未信自治会集会所	大字末通57番地1	—	—
南方公園	大字西岐波2467番地 他	—	—	神原ふれあいセンター	松山町一丁目5番16号	32-6280	♥	小羽山ふれあいセンター	北小羽山町二丁目6番50号	31-3677	♥	広瀬公会堂	大字広瀬563番地1	—	—
柳ヶ瀬コミュニティ広場	大字西岐波1382番地 他	—	—	神原小学校	神原町一丁目1番1号	31-0175	♥	小羽山小学校	東小羽山町一丁目4番13号	32-1800	♥	浄念寺	大字藤井744番地	41-5855	—
宇部興産中央病院第2駐車場	大字西岐波750番地	—	—	勤労青少年会館	松山町一丁目12番1号	31-5515	♥	新川ふれあいセンター	朝日町8番20号	21-2258	♥	緊急避難場所に関するFAQ問い合わせ先	—	—	—
常盤ふれあいセンター	竜浦一丁目50号	22-1455	♥	常盤町	常盤町一丁目6番13号	21-2725	—	新川小学校	西小串一丁目4番25号	31-1600	♥	耳や言葉が不自由な方など、電話での問い合わせが困難な方については、	—	—	—
				中央公園	神原町一丁目	—	♥	桃山中学校	大字小串671番地	21-9141	♥	宇部市健康福祉部地域福祉課にお問い合わせください。【FAQ:0836-22-6028】	—	—	—



- ### 凡例
- 市役所
  - 緊急避難場所
  - 警察署、交番、駐在所
  - 消防署、消防出張所
  - 救急告示病院(24時間)、広域救急医療指定病院
  - 鉄道
  - 道路(国道・県道等)
  - 河川遡上が検討されていない河川

### 浸水深の見方

このマップの色がついているところは浸水が予想される範囲です。津波が押し寄せ、水面が最も高い位置に来た時の浸水の深さを色で表現しています。

- 5.0m以上: 2階建て建物が水没する
- 4.0m以上5.0m未満: 木造家屋のほとんどが全壊する
- 3.0m以上4.0m未満: 木造家屋の半数以上が全壊する
- 2.0m以上3.0m未満: ほとんどの人がこくなる
- 1.0m以上2.0m未満: 避難行動がとれなくなる(動くことができなくなる)
- 0.01m以上0.3m未満: 避難行動がとれなくなる

今回の想定では宇部市内に浸水深が4m以上の浸水区域はありませんが、4mを超えることもありますので、ご注意ください。

S=1:20,000 平成27年2月 宇部市