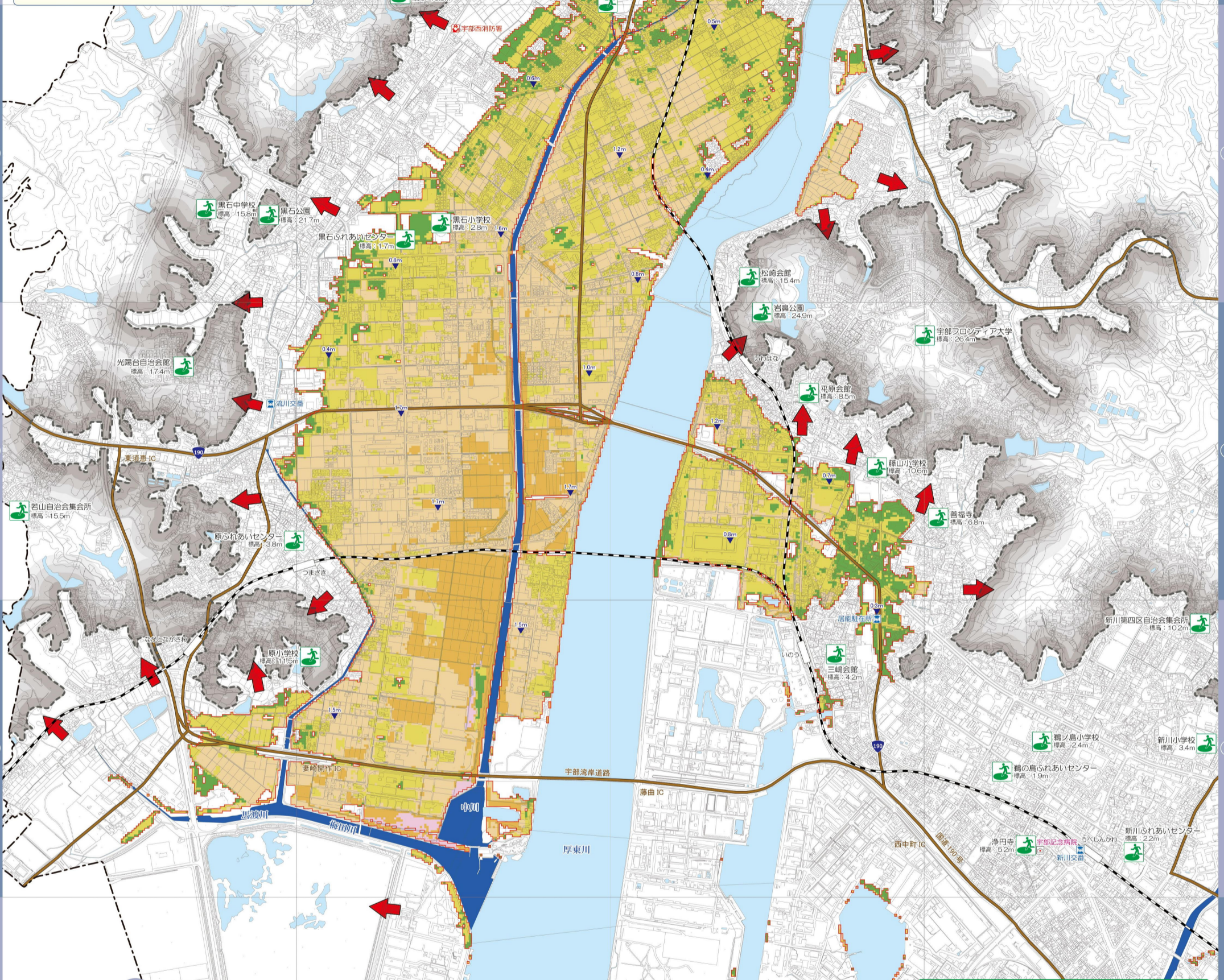


宇部市津波ハザードマップ

詳細図③

このマップは山口県が平成25年12月に公表した「山口県瀬戸内海沿岸における津波浸水想定」を基に作成しています。最大クラスの津波が悪条件下において発生した場合を想定したのですが、津波は自然現象であり、さらに浸水域が広がる可能性があります。

また、宇部地域において、河川遡上は厚東川のみしか考慮されていません。その他の河川についても遡上する可能性があります。



凡例

- 津波災害警戒区域
- 標高10m以上の区域
- ← 避難方向
- 0.0m 基準水位
- 市役所
- + 緊急避難場所
- + 警察署、交番、駐在所
- + 消防署、消防出張所
- + 救急告示病院(24時間)、広域救急医療指定病院
- 鉄道
- 道路(国道・県道等)
- 河川遡上が検討されていない河川

緊急避難場所一覧

施設名称	AED	施設名称	AED
D-④ 新川ふれあいセンター	♥	B-② 黒石小学校	♥
D-④ 新川小学校	♥	A-② 黒石中学校	♥
D-④ 新川第四区自治会集会所	♥	A-④ 黒石公園	—
D-④ 鶴の島ふれあいセンター	♥	B-① 厚南市民センター	♥
D-④ 鶴ノ島小学校	♥	B-① 厚南小学校	♥
D-④ 浄円寺	♥	C-① 西宇部ふれあいセンター	♥
C-③ 藤山小学校	♥	C-① 西ヶ丘自治会館	—
C-③ 宇部フロンティア大学	♥	C-① 西宇部町自治会館	—
C-③ 平原会館	—	B-① 宇部西リハビリテーション病院	—
C-② 松崎会館	—	D-① 広瀬公会堂	—
D-③ 善福寺	—		
C-④ 三橋会館	—		
C-③ 岩鼻公園	—		
A-③ 原ふれあいセンター	♥		
B-④ 原小学校	♥		
A-③ 光岡自治会館	—		
A-③ 若山自治会集会所	—		
B-② 黒石ふれあいセンター	♥		

緊急避難場所に関するFAX問い合わせ先
 日や営業が不自由な方など、電話での問い合わせが困難な方については、宇部市健康福祉部 地域福祉課にお問い合わせください。
 [FAX:0836-22-6028]

