

# 宇部市土砂災害ハザードマップ

## 西宇部地区

(串、里ノ尾、迫条、西ヶ丘、多賀丘、フォレストヒルズ・フォレストウインズ、松見町、春日町、山の手町、光ヶ丘、第二里の尾、大和団地)

### お問い合わせ先

「総合窓口」  
宇部市防災危機管理課  
電話 34-8139 (直通)

宇部市土木河川港湾課  
電話 34-8407 (直通)

山口県宇部土木建築事務所  
電話 21-7125 (代表)

1:10,000 0 500 1,000 m

### 凡例

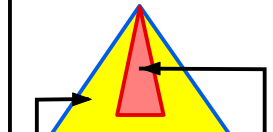
【急傾斜地の崩壊】  
(がけ崩れ)  
(箇所名〇〇(一)(〇))



土砂災害警戒区域  
イエローゾーン  
(危害のおそれのある区域)

土砂災害  
特別警戒区域  
レッドゾーン  
(著しい危害のおそれのある区域)

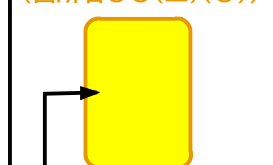
【土石流】  
(箇所名〇〇(二)(〇))



土砂災害警戒区域  
イエローゾーン  
(危害のおそれのある区域)

土砂災害  
特別警戒区域  
レッドゾーン  
(著しい危害のおそれのある区域)

【地すべり】  
(箇所名〇〇(三)(〇))



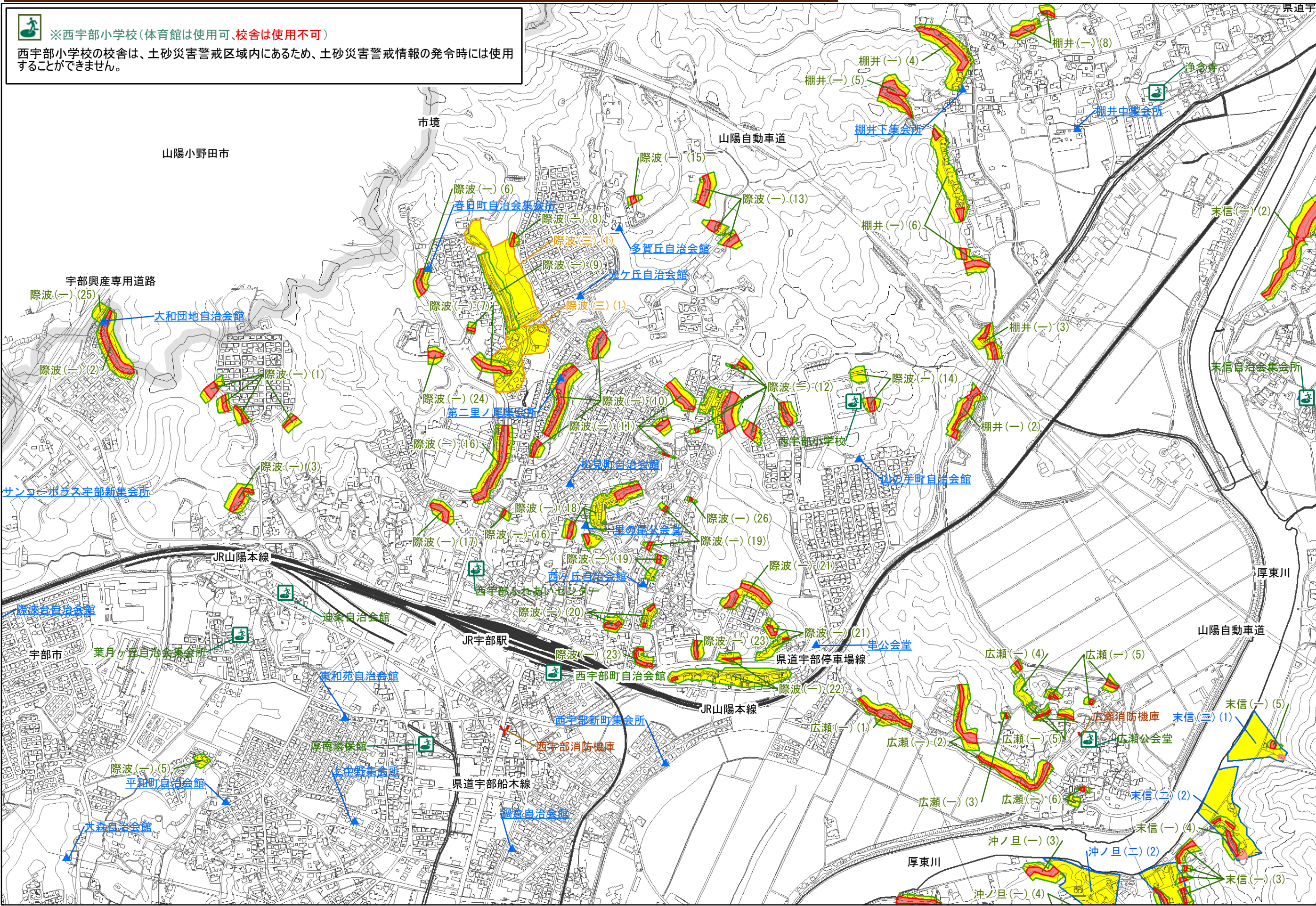
土砂災害警戒区域  
イエローゾーン  
(危害のおそれのある区域)

【施設】  
緊急避難場所  
(土砂災害)

▲ 公共施設等  
Y 消防署等

令和4年3月作成

宇部-23



※西宇部小学校(体育館は使用可、校舎は使用不可)  
西宇部小学校の校舎は、土砂災害警戒区域内にあるため、土砂災害警戒情報の発令時には使用することができません。