

# 宇部市土砂災害ハザードマップ

## 川上地区(上請川、下請川、上片倉、あすとぴあ)

お問い合わせ先

「総合窓口」

宇部市防災危機管理課  
電話 34-8139 (直通)

宇部市土木河川港湾課  
電話 34-8407 (直通)

山口県宇部土木建築事務所  
電話 21-7125 (代表)

1:12,000



**凡例**

**【急傾斜地の崩壊】**  
(がけ崩れ)  
(箇所名〇〇(一)(〇))

土砂災害警戒区域  
イエローゾーン  
(危害のおそれのある区域)

土砂災害  
特別警戒区域  
レッドゾーン  
(著しい危害のおそれのある区域)

**【土石流】**  
(箇所名〇〇(二)(〇))

土砂災害警戒区域  
イエローゾーン  
(危害のおそれのある区域)

土砂災害  
特別警戒区域  
レッドゾーン  
(著しい危害のおそれのある区域)

**【地すべり】**  
(箇所名〇〇(三)(〇))

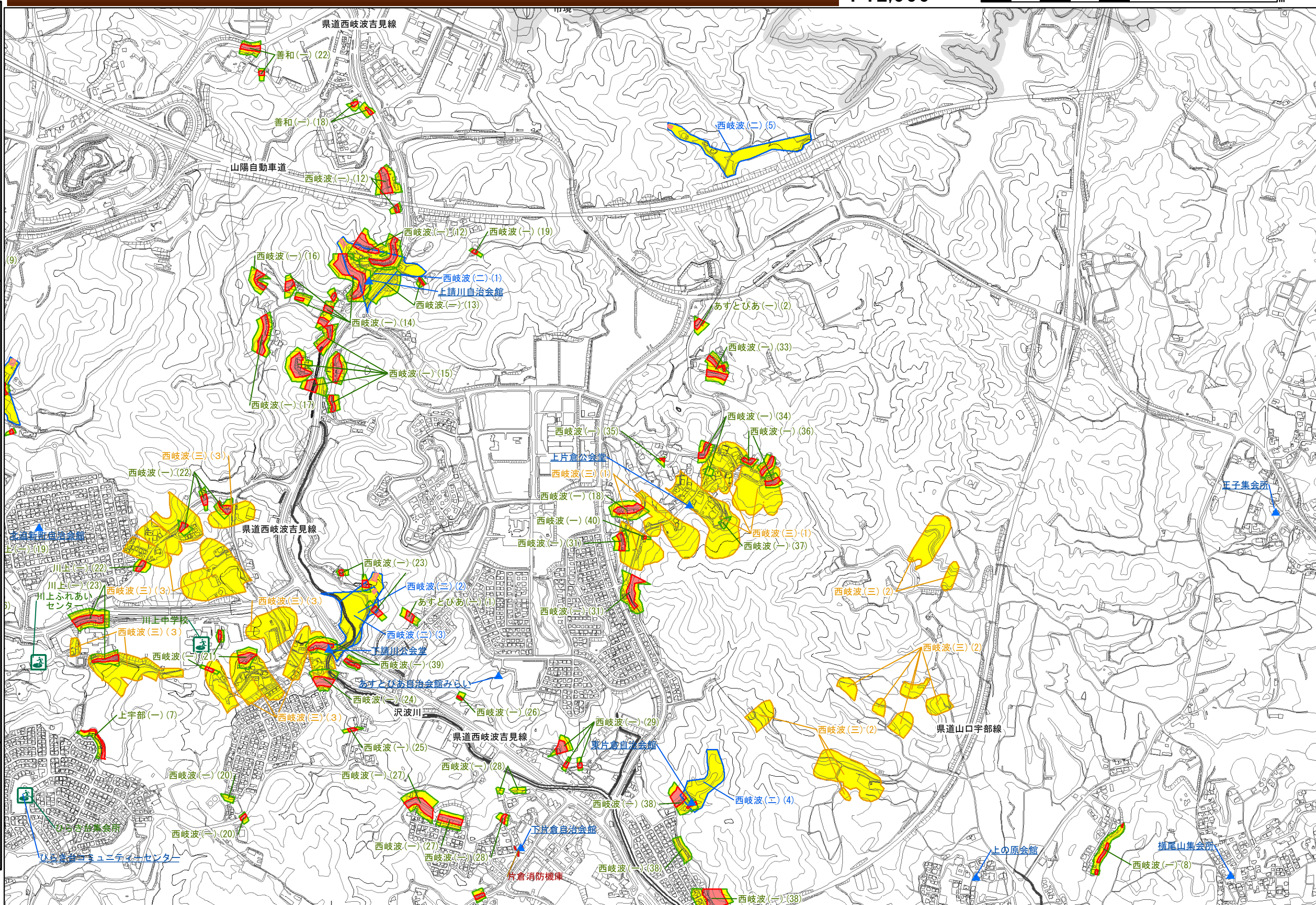
土砂災害警戒区域  
イエローゾーン  
(危害のおそれのある区域)

**【施設】**

緊急避難場所 (土砂災害)

公共施設等

消防署等



令和4年3月作成

宇部-35