

# 宇部市土砂災害ハザードマップ

## 川上地区(男山) 二俣瀬地区(善和上)

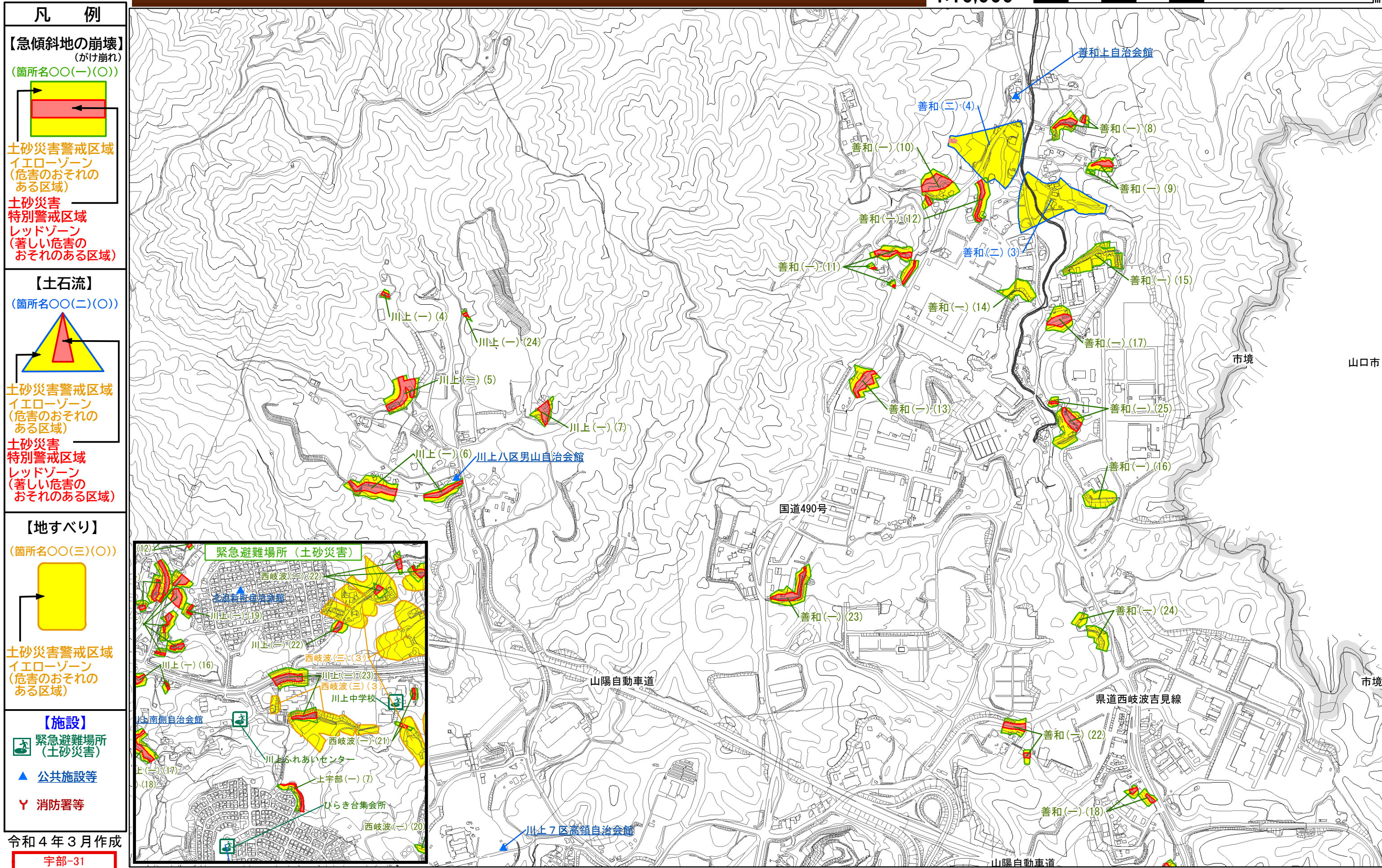
### お問い合わせ先

「総合窓口」  
宇部市防災危機管理課  
電話 34-8139 (直通)

宇部市土木河川港湾課  
電話 34-8407 (直通)

山口県宇部土木建築事務所  
電話 21-7125 (代表)

1:10,000 0 500 1,000 m



### 凡例

#### 【急傾斜地の崩壊】 (がけ崩れ)

(箇所名〇〇(一)(〇))

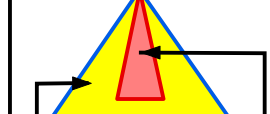


土砂災害警戒区域  
イエローゾーン  
(危害のおそれのある区域)

土砂災害  
特別警戒区域  
レッドゾーン  
(著しい危害のおそれのある区域)

#### 【土石流】

(箇所名〇〇(二)(〇))

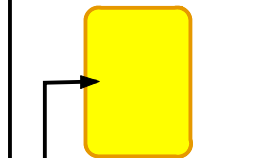


土砂災害警戒区域  
イエローゾーン  
(危害のおそれのある区域)

土砂災害  
特別警戒区域  
レッドゾーン  
(著しい危害のおそれのある区域)

#### 【地すべり】

(箇所名〇〇(三)(〇))



土砂災害警戒区域  
イエローゾーン  
(危害のおそれのある区域)

#### 【施設】

緊急避難場所 (土砂災害)

公共施設等

消防署等

令和4年3月作成