

宇部市土砂災害ハザードマップ

吉部地区(4区、5区、6区、7区、8区、10区、18区、20区)

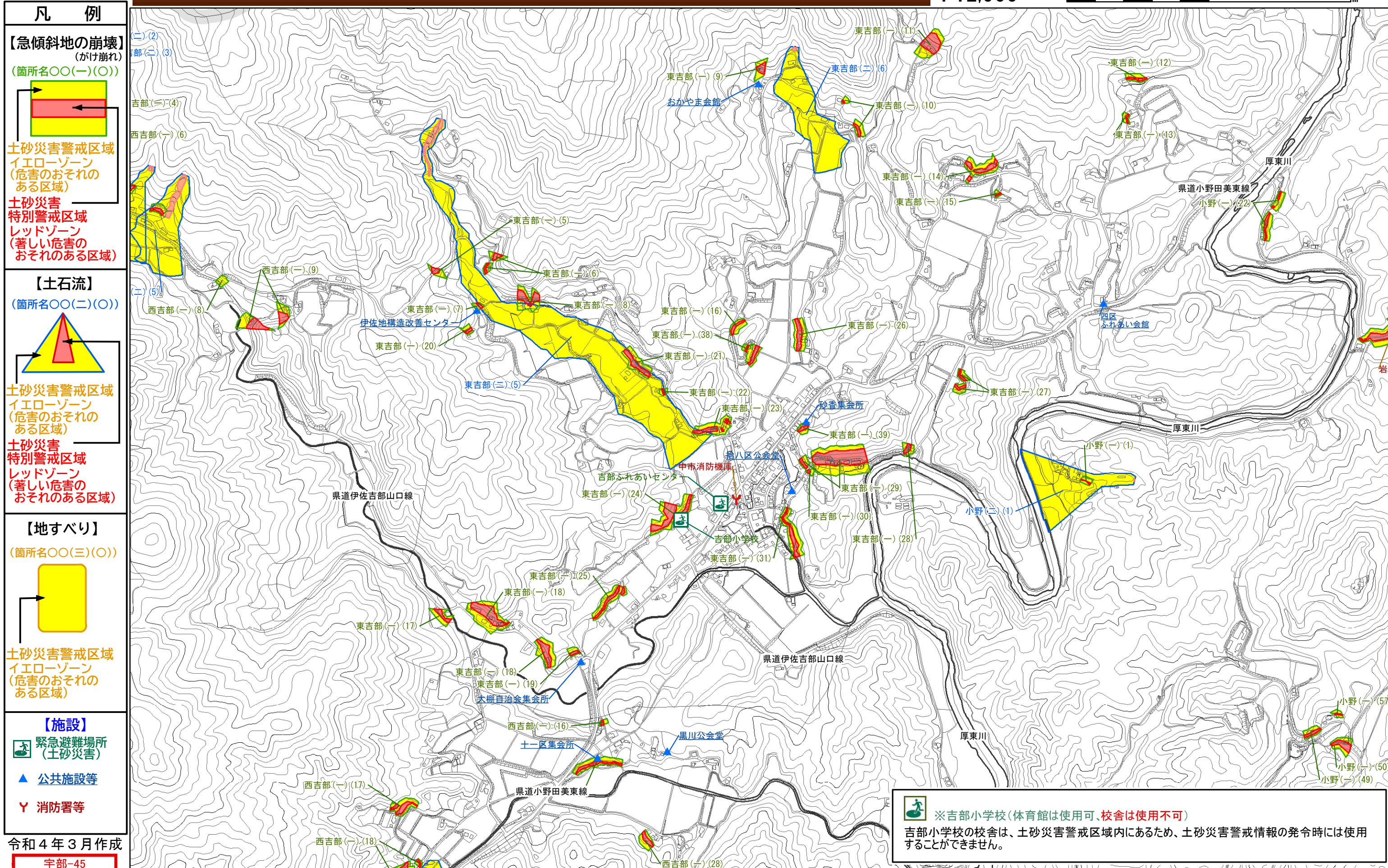
お問い合わせ先

「総合窓口」
宇部市防災危機管理課
電話 34-8139 (直通)

宇部市土木河川港湾課
電話 34-8407 (直通)

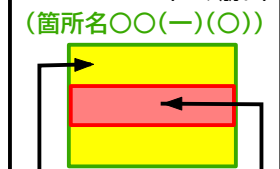
山口県宇部土木建築事務所
電話 21-7125 (代表)

1:12,000



凡例

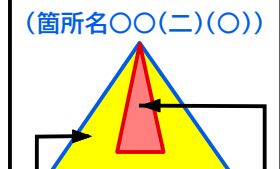
【急傾斜地の崩壊】 (がけ崩れ)



(箇所名〇〇(一)(〇))
土砂災害警戒区域
イエローゾーン
(危害のおそれのある区域)

土砂災害
特別警戒区域
レッドゾーン
(著しい危害のおそれのある区域)

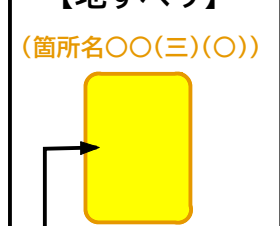
【土石流】



(箇所名〇〇(二)(〇))
土砂災害警戒区域
イエローゾーン
(危害のおそれのある区域)

土砂災害
特別警戒区域
レッドゾーン
(著しい危害のおそれのある区域)

【地すべり】



(箇所名〇〇(三)(〇))
土砂災害警戒区域
イエローゾーン
(危害のおそれのある区域)

【施設】

- 緊急避難場所 (土砂災害)
- 公共施設等
- 消防署等

※吉部小学校(体育館は使用可、校舎は使用不可)
吉部小学校の校舎は、土砂災害警戒区域内にあるため、土砂災害警戒情報の発令時には使用することができません。