

# 宇部市土砂災害ハザードマップ

## 吉部地区(9区、17区)

### お問い合わせ先

「総合窓口」

宇部市防災危機管理課  
電話 34-8139 (直通)

宇部市土木河川港湾課  
電話 34-8407 (直通)

山口県宇部土木建築事務所  
電話 21-7125 (代表)

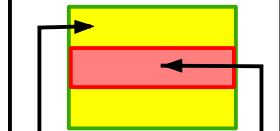
1:10,000



### 凡例

#### 【急傾斜地の崩壊】 (がけ崩れ)

(箇所名〇〇(一)(〇))

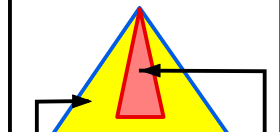


土砂災害警戒区域  
イエローゾーン  
(危害のおそれのある区域)

土砂災害  
特別警戒区域  
レッドゾーン  
(著しい危害のおそれのある区域)

#### 【土石流】

(箇所名〇〇(二)(〇))

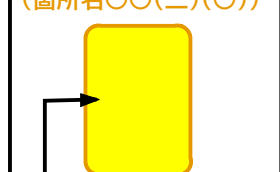


土砂災害警戒区域  
イエローゾーン  
(危害のおそれのある区域)

土砂災害  
特別警戒区域  
レッドゾーン  
(著しい危害のおそれのある区域)

#### 【地すべり】

(箇所名〇〇(三)(〇))



土砂災害警戒区域  
イエローゾーン  
(危害のおそれのある区域)

#### 【施設】

緊急避難場所  
(土砂災害)

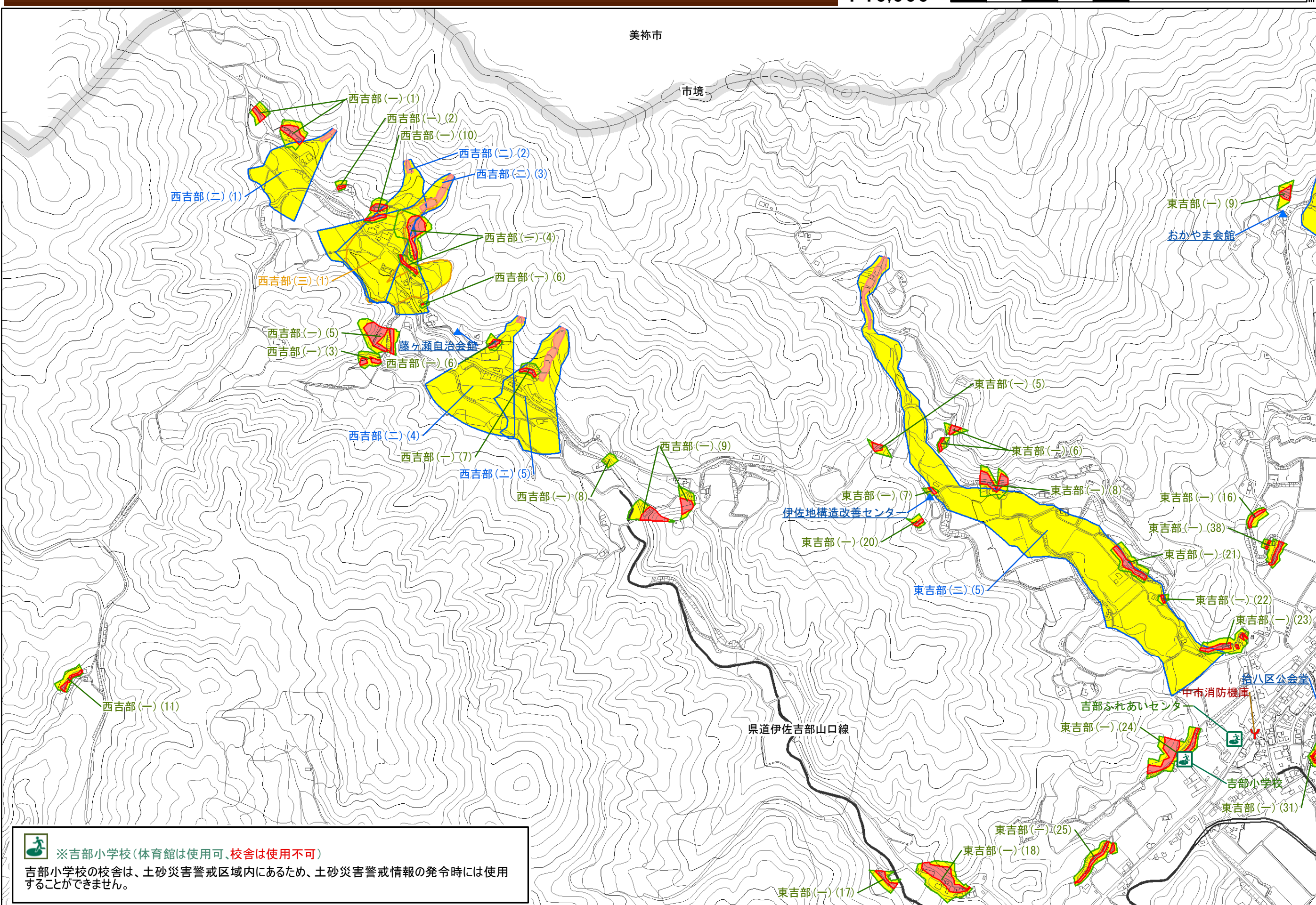
▲ 公共施設等

Y 消防署等

令和4年3月作成

宇部-44

宇部-44



※吉部小学校(体育館は使用可、校舎は使用不可)  
吉部小学校の校舎は、土砂災害警戒区域内にあるため、土砂災害警戒情報の発令時には使用することができません。