



宇部市土砂災害ハザードマップ

船木地区(岡ノ坂、真名ヶ崎、西山第一、西田、大船台、大船台サニータウン)

お問い合わせ先

「総合窓口」

宇部市防災危機管理課
電話 34-8139 (直通)

宇部市土木河川課
電話 34-8407 (直通)

山口県宇部土木建築事務所
電話 21-7125 (代表)

1:11,000



凡 例

【急傾斜地の崩壊】
(がけ崩れ)
(箇所名〇〇(一)(〇))

土砂災害警戒区域
イエローゾーン
(危害のおそれのある区域)

土砂災害
特別警戒区域
レッドゾーン
(著しい危害のおそれのある区域)

【土石流】
(箇所名〇〇(二)(〇))

土砂災害警戒区域
イエローゾーン
(危害のおそれのある区域)

土砂災害
特別警戒区域
レッドゾーン
(著しい危害のおそれのある区域)

【地すべり】
(箇所名〇〇(三)(〇))

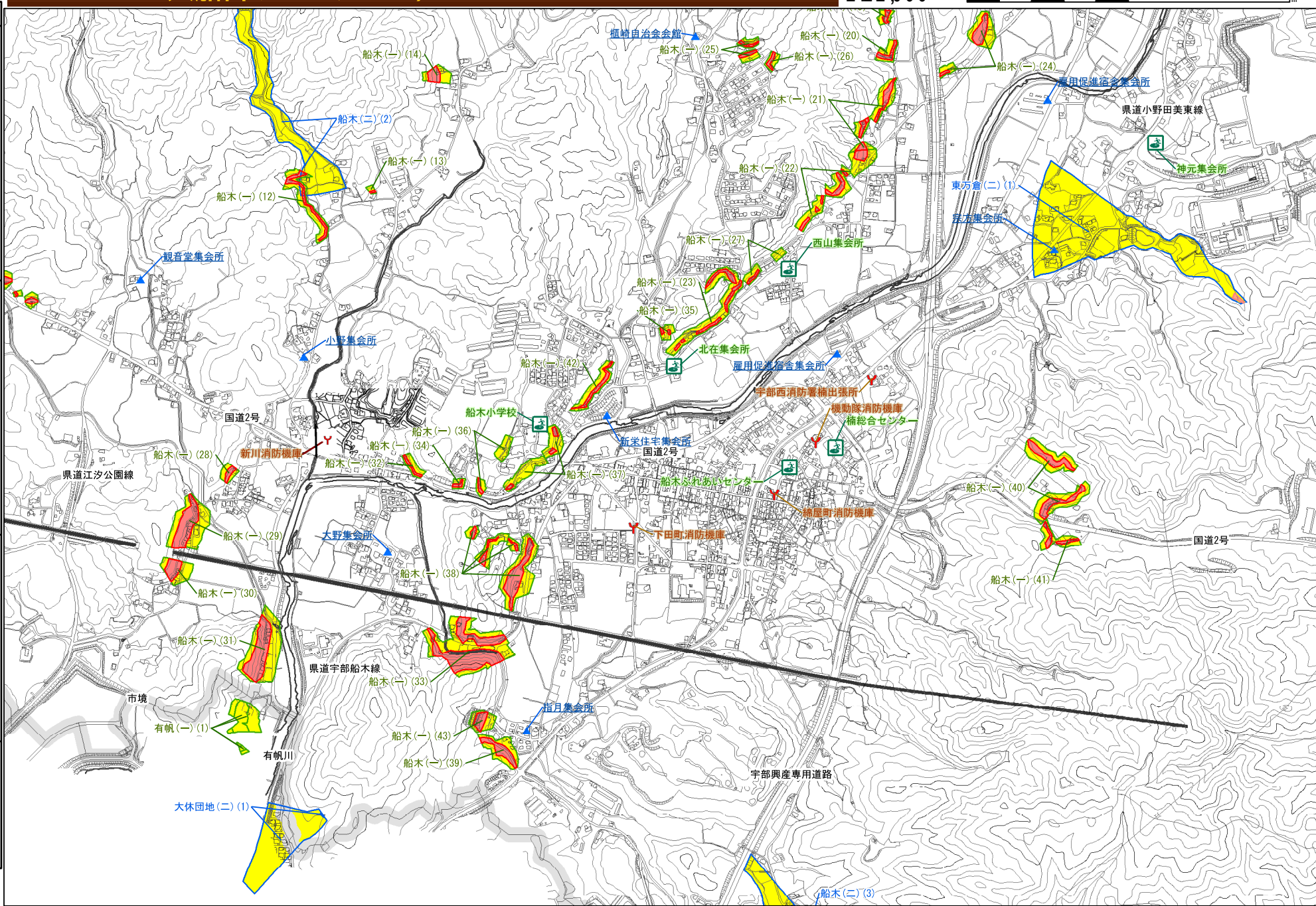
土砂災害警戒区域
イエローゾーン
(危害のおそれのある区域)

【施設】

緊急避難場所 (土砂災害)

公共施設等

消防署等



令和4年4月作成

宇部-58