

宇部市土砂災害ハザードマップ

二俣瀬地区(荒瀬、木田)

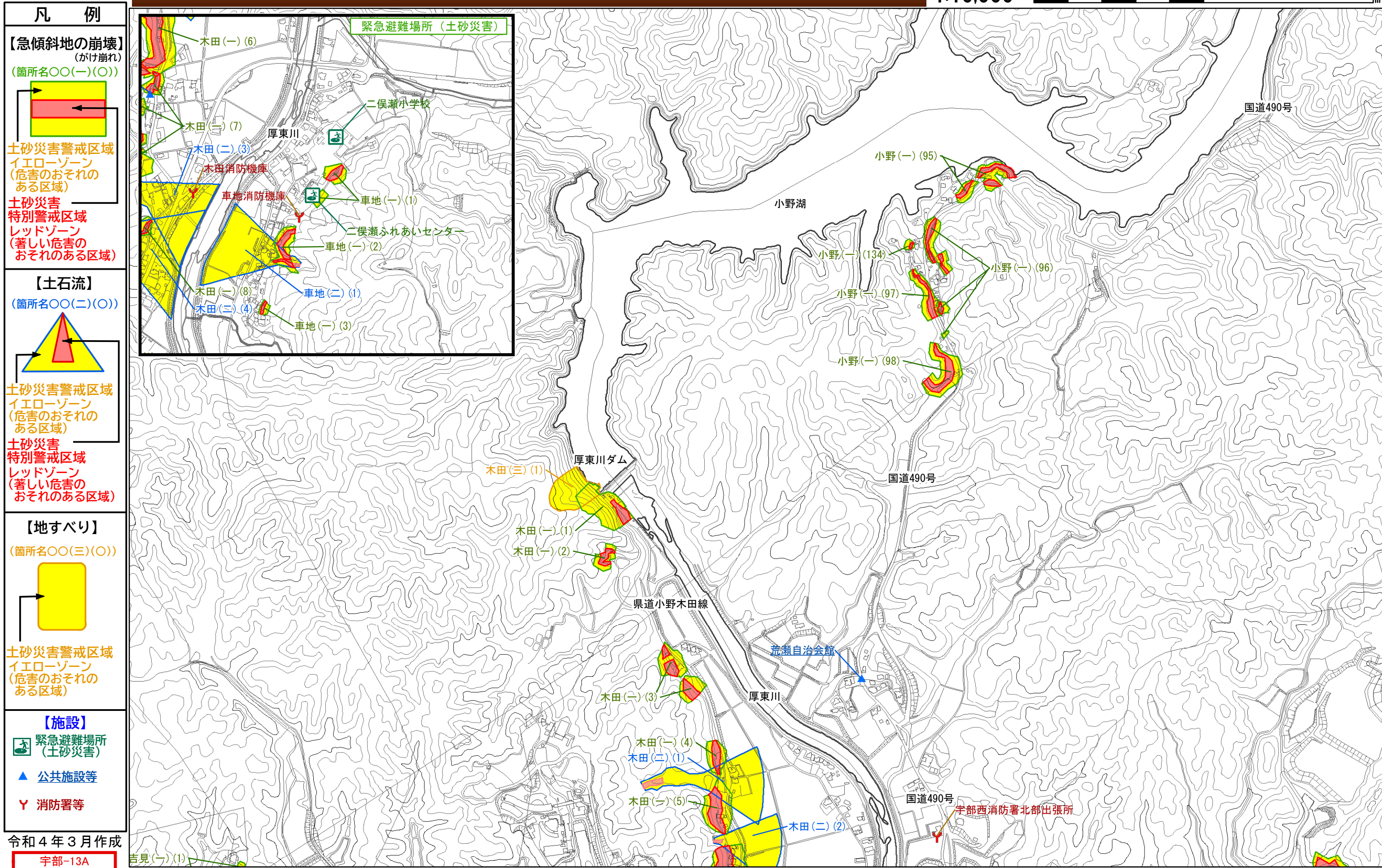
お問い合わせ先

「総合窓口」
宇部市防災危機管理課
電話 34-8139 (直通)

宇部市土木河川港湾課
電話 34-8407 (直通)

山口県宇部土木建築事務所
電話 21-7125 (代表)

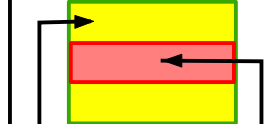
1:10,000



凡例

【急傾斜地の崩壊】 (がけ崩れ)

(箇所名〇〇(一)(〇))

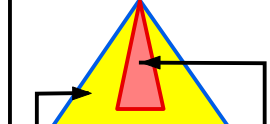


土砂災害警戒区域
イエローゾーン
(危害のおそれのある区域)

土砂災害
特別警戒区域
レッドゾーン
(著しい危害のおそれのある区域)

【土石流】

(箇所名〇〇(二)(〇))

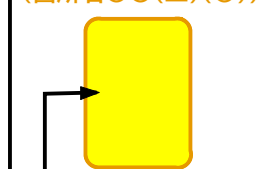


土砂災害警戒区域
イエローゾーン
(危害のおそれのある区域)

土砂災害
特別警戒区域
レッドゾーン
(著しい危害のおそれのある区域)

【地すべり】

(箇所名〇〇(三)(〇))



土砂災害警戒区域
イエローゾーン
(危害のおそれのある区域)

【施設】

緊急避難場所 (土砂災害)

公共施設等

消防署等

令和4年3月作成

宇部-13A