

宇部市土砂災害ハザードマップ

小野地区(一の坂)

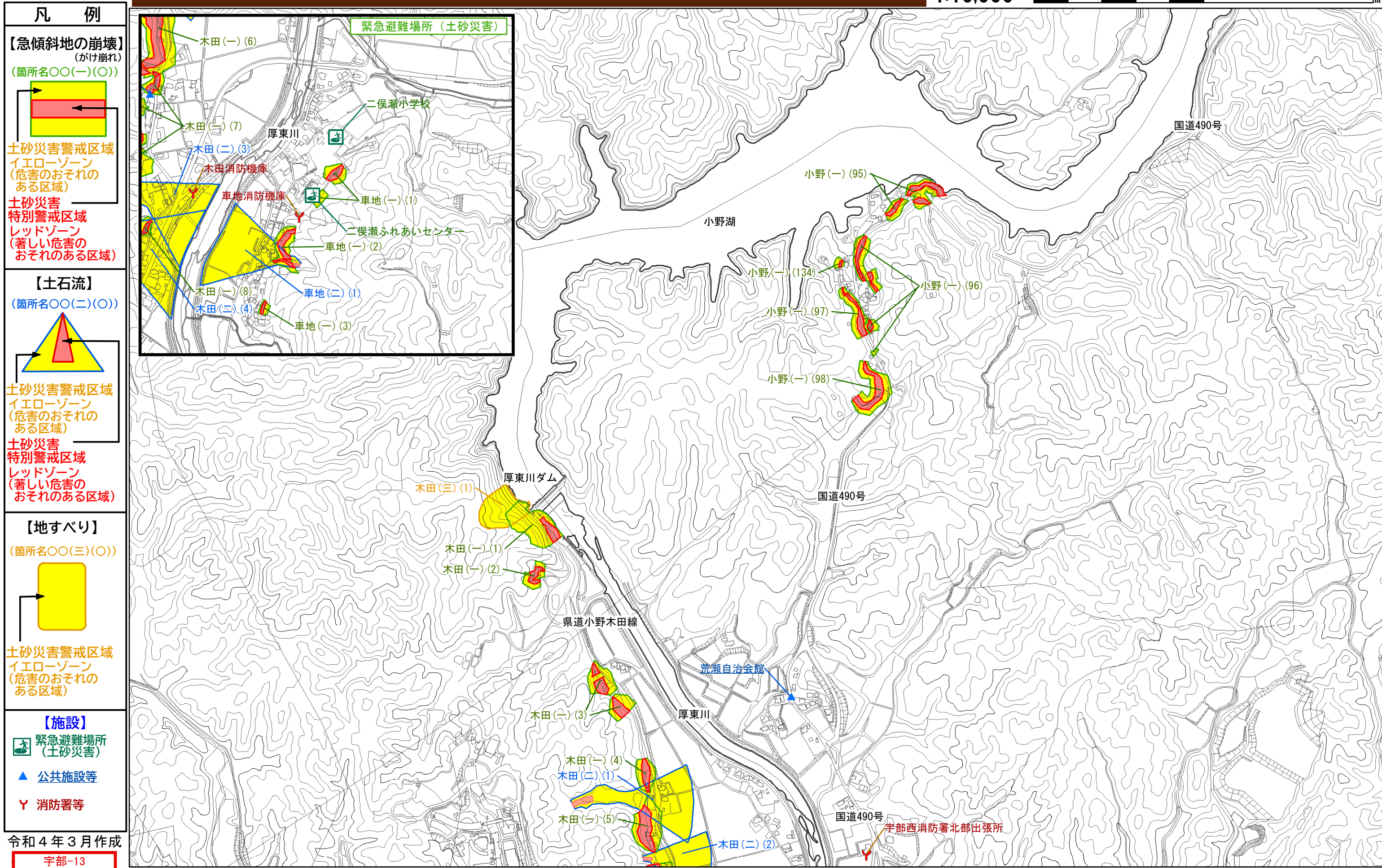
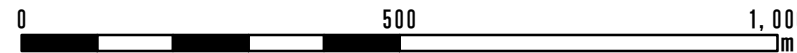
お問い合わせ先

「総合窓口」
宇部市防災危機管理課
電話 34-8139 (直通)

宇部市土木河川港湾課
電話 34-8407 (直通)

山口県宇部土木建築事務所
電話 21-7125 (代表)

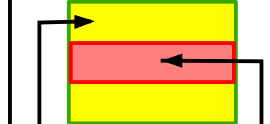
1:10,000



凡例

【急傾斜地の崩壊】 (がけ崩れ)

(箇所名〇〇(一)(〇))

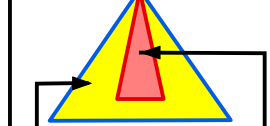


土砂災害警戒区域
イエローゾーン
(危害のおそれのある区域)

土砂災害
特別警戒区域
レッドゾーン
(著しい危害のおそれのある区域)

【土石流】

(箇所名〇〇(二)(〇))

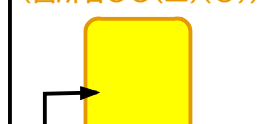


土砂災害警戒区域
イエローゾーン
(危害のおそれのある区域)

土砂災害
特別警戒区域
レッドゾーン
(著しい危害のおそれのある区域)

【地すべり】

(箇所名〇〇(三)(〇))



土砂災害警戒区域
イエローゾーン
(危害のおそれのある区域)

【施設】

緊急避難場所 (土砂災害)

▲ 公共施設等

Y 消防署等

令和4年3月作成