

宇部市土砂災害ハザードマップ

小野地区(上榎小野)

お問い合わせ先

「総合窓口」

宇部市防災危機管理課
電話 34-8139 (直通)

宇部市土木河川港湾課
電話 34-8407 (直通)

山口県宇部土木建築事務所
電話 21-7125 (代表)

1:10,000



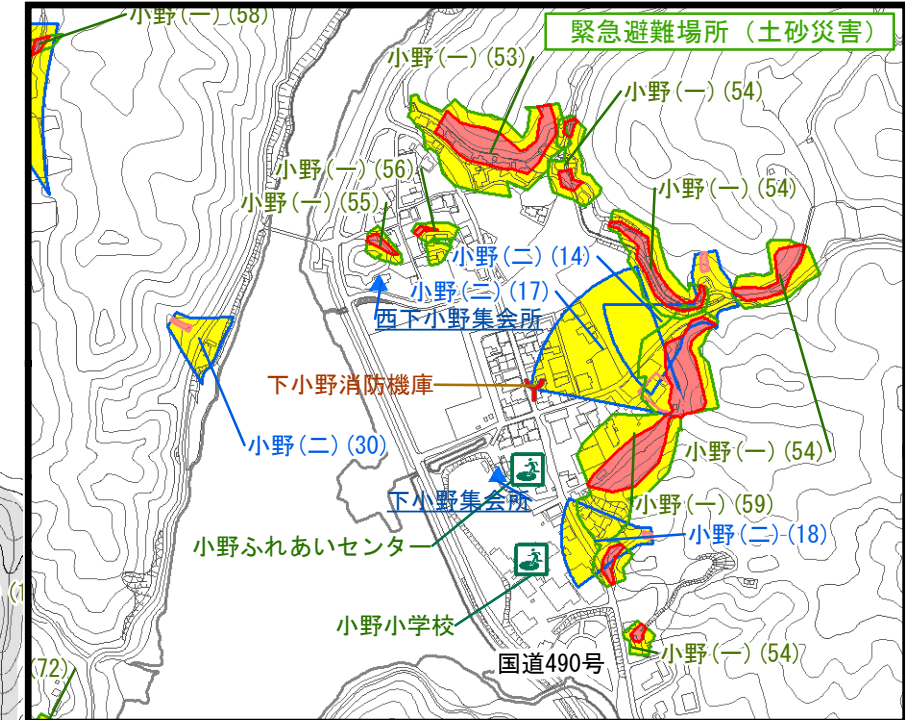
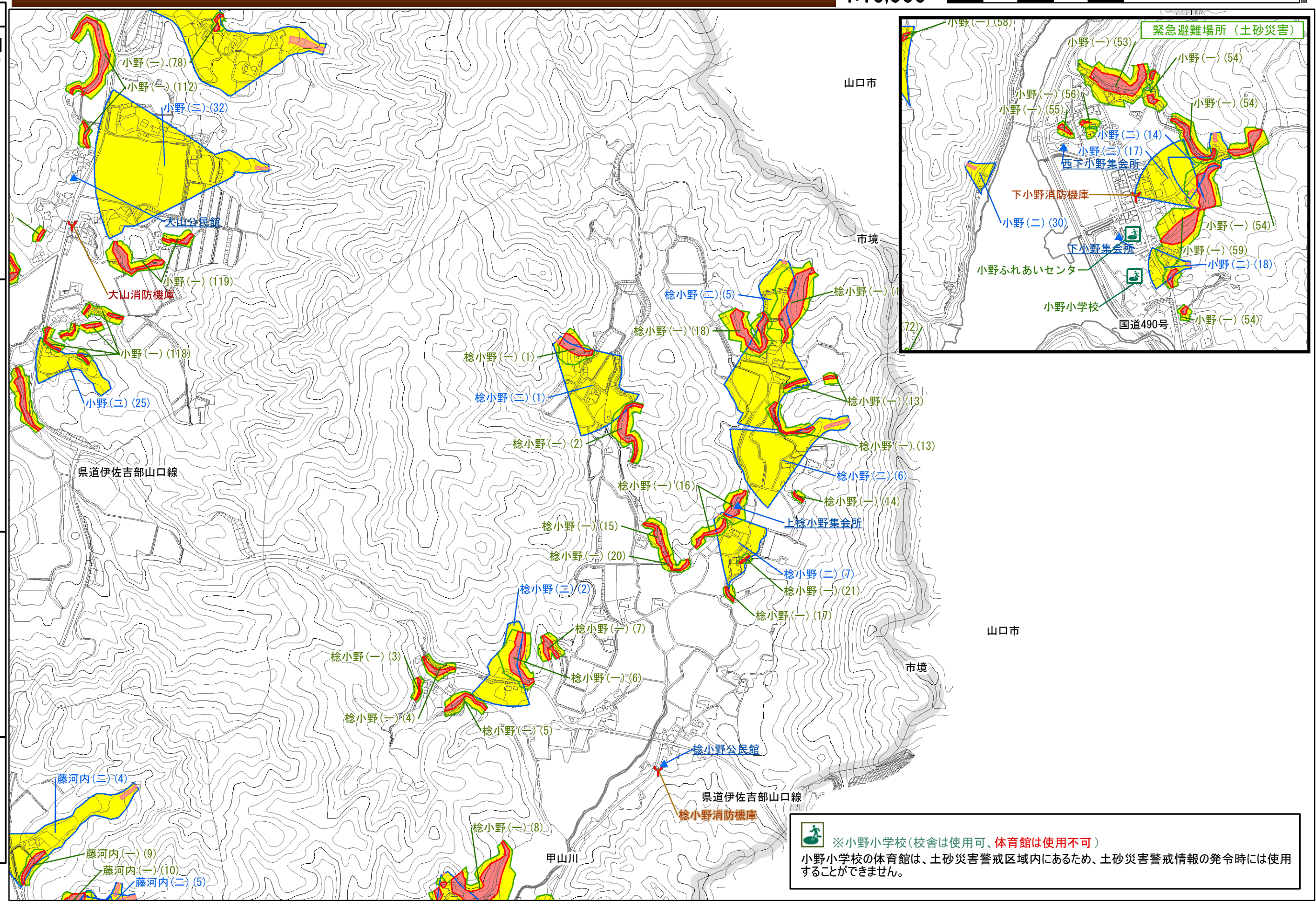
- 凡例**
- 【急傾斜地の崩壊】**
(がけ崩れ)
(箇所名〇〇(一)(〇))

土砂災害警戒区域
イエローゾーン
(危害のおそれのある区域)
 - 土砂災害特別警戒区域**
レッドゾーン
(著しい危害のおそれのある区域)
 - 【土石流】**
(箇所名〇〇(二)(〇))

土砂災害警戒区域
イエローゾーン
(危害のおそれのある区域)
 - 土砂災害特別警戒区域**
レッドゾーン
(著しい危害のおそれのある区域)
 - 【地すべり】**
(箇所名〇〇(三)(〇))

土砂災害警戒区域
イエローゾーン
(危害のおそれのある区域)
 - 【施設】**
 - 緊急避難場所 (土砂災害)
 - 公共施設等
 - 消防署等

平成31年1月作成
宇部-11



※小野小学校(校舎は使用可、体育館は使用不可)
小野小学校の体育館は、土砂災害警戒区域内にあるため、土砂災害警戒情報の発令時には使用することができません。