

高潮ハザードマップ

高潮ハザードマップは、想定し得る最大規模※の台風の接近により、大規模な高潮が発生した場合に予測される浸水状況と防災情報を示した地図です。

※想定し得る最大規模の台風：封入している地図の「高潮浸水想定区域の想定条件」で確認してください。

高潮について知っておこう …1ページ

あなたがとるべき避難行動…3ページ
・安全な避難先と避難経路を考えよう

日頃の備え …4ページ
・日頃からの備えを確認しておこう

高潮ハザードマップ …5ページ
・自宅やよく行く場所の危険性を確認しよう
※洪水や土砂災害のハザードマップも併せて確認

積極的に情報を集めよう …7ページ

高潮について知っておこう

高潮の起こる仕組み

高潮とは、台風や強い低気圧によって、海岸付近で海面が異常に高くなる現象です。高潮は、「①吸い上げ効果」と「②吹き寄せ効果」が原因となり発生します。

①吸い上げ効果

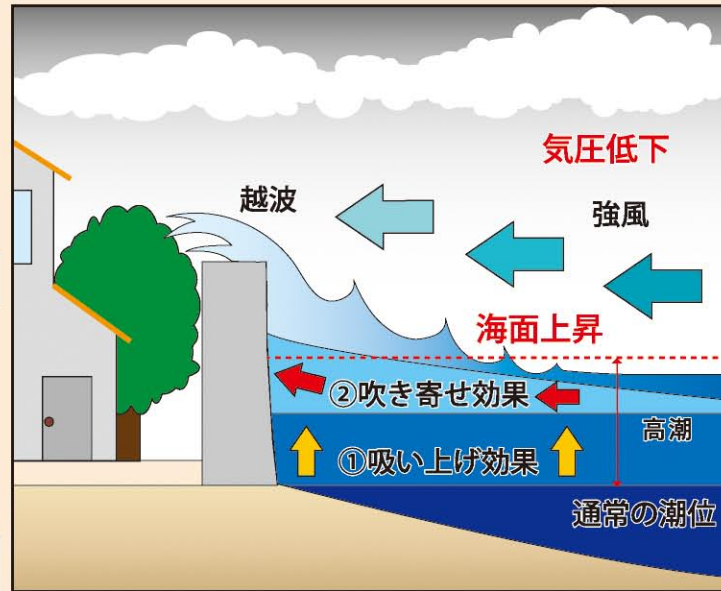
台風を中心気圧は周辺部より低いため、周辺部の大気は海面を押し付け、中心付近の大気は海面を吸い上げるように働きます。この結果、台風を中心付近の海面が上昇します。
※1hPaの気圧低下で、海面が1cm上昇

平成11年台風第18号では約53cmの上昇

②吹き寄せ効果

台風などによる強い風が海岸部に向け長時間吹き続けると、風下の海岸に海水を吹き寄せ、海面が上昇します。

平成11年台風第18号では約170cm上昇



過去の高潮災害

●昭和17(1942)年周防灘台風

台風の通過が大潮の満潮時(21時ごろ)と重なり、高潮が発生しました。高潮の影響によって厚東川等が決壊し、宇部市で過去最大規模の災害となりました。

接近時の中心気圧:950hPa(下関)	最高潮位 :DL5.78m(宇部)
最大瞬間風速 :37.8m/s(下関)	最大潮位偏差:1.63m(宇部)
人的被害	死者・行方不明者 297人、負傷者118人
住宅被害	全壊543棟、半壊643棟 床上浸水5,082棟、床下浸水10,201棟

※DL:宇部港基準面



厚東川大橋東岸(昭和17年周防灘台風)
「宇部市立図書館附設資料館蔵」

●平成11(1999)年台風第18号

台風の通過が大潮の満潮時(8時ごろ)と重なり、高潮が発生しました。

接近時の中心気圧:960hPa(宇部)	最高潮位 :DL5.74m(宇部)
最大瞬間風速 :58.9m/s(宇部市消防本部)	最大潮位偏差:2.23m(宇部)
人的被害	重傷4人、軽傷7人
住宅被害	全壊13棟、半壊536棟、一部損壊5,769棟 床上浸水241棟、床下浸水3,408棟

※DL:宇部港基準面



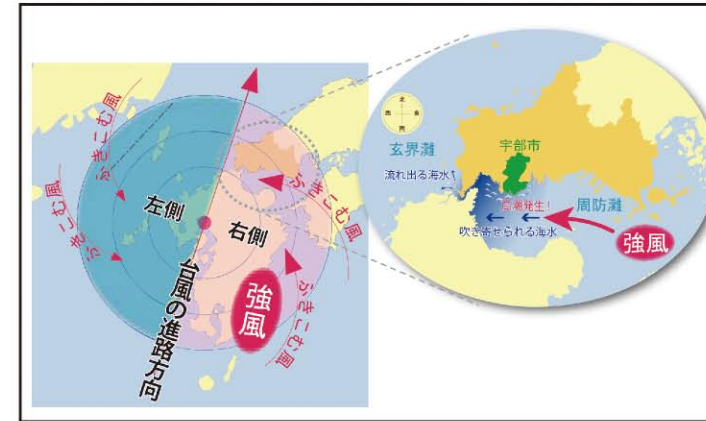
山口宇部空港の被害(平成11年台風第18号)
「山口県山口宇部空港事務所」

高潮被害が発生しやすい条件

高潮は、**台風の進路**や**潮位**、**周辺の地形**などによって影響を受けます。

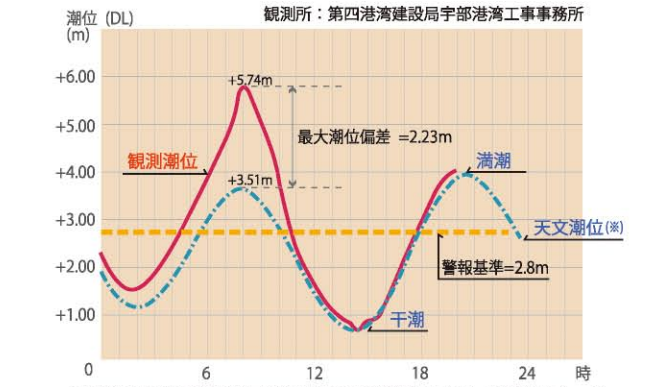
●台風の進路

台風は、進行方向の右側で風が強くなります。また、周防灘では、強い東よりの風によって吹き寄せられる海水が関門海峡でせき止められ、高潮が発生しやすい特徴があります。



●台風接近時の潮位

潮位の高い満潮時刻の前後数時間に台風が接近すると、高潮発生の危険性が高くなります。特に、大潮(満月や新月)のときは、満潮時の潮位が高いため、より被害が発生しやすくなります。

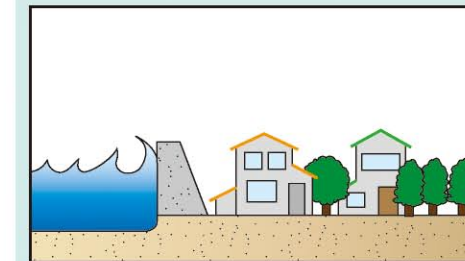


平成11年台風第18号発生時の宇部港における潮位データ
※天文潮位:月・地球・太陽の引力などから計算して求めた海面の高さです。普段はほぼ天文潮位どおりに海面が上下します。

●周辺の地形

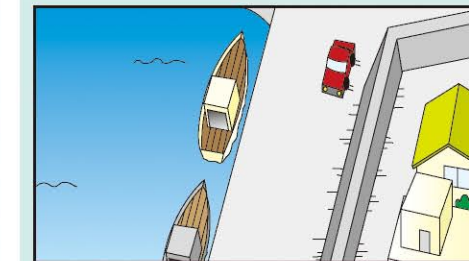
高潮による海面上昇は、海底地形や海岸形状により大きく異なります。次のようなところでは、特に高潮に対する注意が必要です。

低い土地



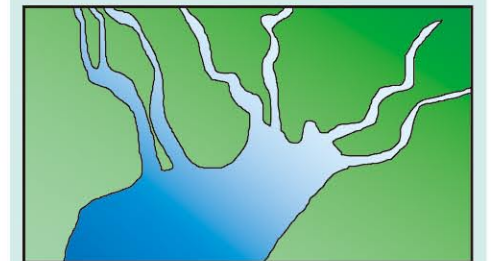
低い土地は浸水の危険性が高い。

湾の奥や港内



押し寄せた海水がたまり、湾内の水位が上がる。

河口のまわり



高潮の被害と河川の氾濫等、危険が重なる。

こんなときは危険な場所から早めに避難

台風が接近してくると、猛烈な雨や風にみまわれます。「素振り」と思って、台風接近前に安全な場所に避難しましょう。

台風の接近が満潮時と重なりそうなとき。特に大潮のときは要注意!

台風が九州付近に接近し、周防灘に強い東風が吹き続けるとき。

台風が宇部市周辺あるいは、宇部市の西側を通過しそうなとき。

あなたがとるべき避難行動

自宅やよく行く場所は、ハザードマップで色が塗られていますか？
(災害の危険はありますか?)

いいえ

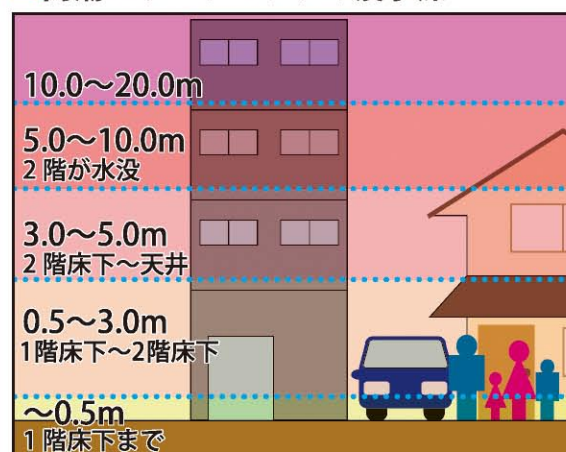
自宅等で安全を確保してください。
なお、周り比べて低い土地やがけのそばなどにお住まいの方は、必要に応じて避難してください。

はい

安全な場所への避難が必要です。

夜間に危険が予想される場合は、警戒レベルに関係なく、**明るいうちに**避難しましょう。

高潮ハザードマップの浸水深



自宅以外の安全な場所へ
避難
「**水平避難(立退き避難)**」

自宅等で安全確保
・浸水する深さより高いところにいる場合
・水・食料などの備えが十分にある場合

警戒レベルととるべき行動

警戒レベル	避難情報等	住民がとるべき行動	発信者
5	緊急安全確保	既に災害が発生している、又は災害発生が切迫した状況です。命の危険がありますので、直ちに安全を確保してください。	宇部市
~<警戒レベル4までに必ず避難!>~			
4	避難指示	災害発生のおそれが高まっています。全員、危険な場所から避難してください。	気象庁
3	高齢者等避難	災害発生のおそれがあります。高齢者等の避難に時間を要する人は、危険な場所から避難してください。	
2	大雨・洪水・高潮注意報(気象庁)	気象状況が悪化しています。自らの避難行動を確認してください。	
1	早期注意情報	今後、気象状況が悪化するおそれがあります。災害への心構えを高めてください。	

*警戒レベルは低い順から出るとは限りません。いきなり「警戒レベル4」が発表されることもあります。

日頃の備え

●地域の自主防災会の活動に参加しましょう

防災訓練などに参加したり、**地域の一時的な避難場所**を決めておきましょう。



●家屋のまわりを確認しましょう

●屋根

瓦のひび・ずれなどはないか。トタンのめくれ・はがれはないか。

●窓ガラス

ひび割れ、窓枠のガタツキはないか。窓ガラスの割れ防止や飛散防止対策をとる。

●雨どい・雨戸

雨どいに落ち葉や土砂が詰まっていないか。継ぎ目ははずれや塗装のはがれ、腐りはないか。雨戸にガタツキやゆるみはないか。

●ベランダ

鉢植えや物干しざおなど飛散の危険性が高いものは室内へ。

●周囲

家の周りに、流されて側溝を詰まらせてしまうようなものはないか。

●ブロック塀

ひび割れや破損箇所はないか。

●外壁

外壁に亀裂はないか。板壁の場合、腐りや浮きはないか。プロパンガスのボンベは固定されているか。

●側溝

目詰まりしていないか。雨水が速やかに排出されるか。

●非常持出し品

家族構成に合わせた必要最低限の物資をリュックサックなどに入れて、いつでも持ち出せるようにしておきましょう。

※準備したものにチェックを付けましょう。



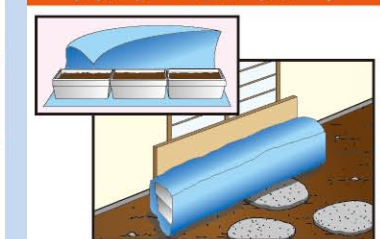
●家庭でできる簡易水防

浸水が浅い場合には、土のう、水のうで、浸水防止が可能です。

簡易水のうの作り方



簡易水防① プランター+ビニールシート

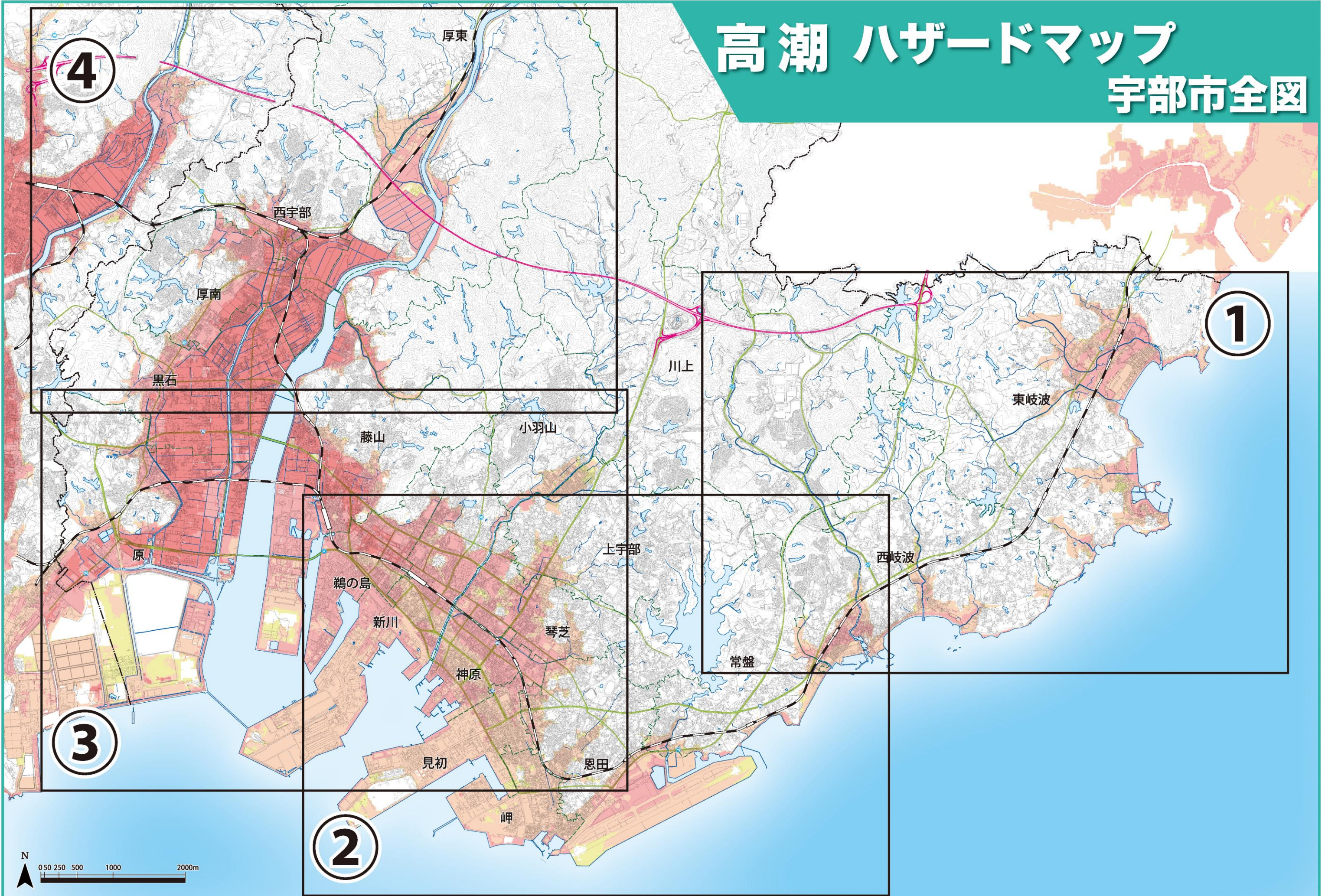


簡易水防② 簡易水のう+止水板



高潮 ハザードマップ

宇部市全図



積極的に情報を集めよう

宇部市から発信

● 固定電話防災情報配信サービス

避難情報などを固定電話に音声でお届けします。
事前登録が必要ですので、防災危機管理課に
お電話ください。(TEL: 0836-34-8139)

● 宇部市防災情報 F A X

避難情報などを FAX でお届けします。
事前登録が必要ですので、防災危機管理課に FAX で
「防災情報 FAX 希望」と明記のうえ、
お名前と FAX 番号を送信してください。
(FAX: 0836-29-4266)

● エリアメール・緊急速報メール

生命に関わる緊急性の高い情報を、宇部市域内の携帯
電話・スマートフォンへ一斉発信します。(事前登録不要)

● 防災屋外スピーカー・防災ラジオ・広報車

● 宇部市公式ウェブサイト

● 宇部市の気象データ

宇部市の気象データ



● 宇部市防災メール (うべメールサービス)

事前に登録すると防災情報を含む宇部市の情報が届きます。

**登録
方法**

登録・変更用アドレスにメール
を送信し、返信される登録用
メールに従い登録してください。
登録・変更用アドレス ube@xpressmail.jp



● 宇部市 LINE 公式アカウント

防災情報を含む宇部市の情報をお届けします。



● Facebook : 宇部市防災危機管理課

● Twitter : @ube_bousai
(宇部市防災危機管理課)

インターネット・報道機関などから取得

● 防災やまぐち

防災やまぐち



● 下関地方気象台

下関地方気象台



● 山口県高潮防災情報システム

山口県高潮防災情報システム



● 山口県土木防災情報システム

山口県土木防災情報システム



● Yahoo! 防災速報 アプリ

Yahoo! 防災速報



for iPhone/iPad

App Store へ



for Android

Google Play へ

● NHKニュース・防災アプリ

NHK防災アプリ



for iPhone/iPad

App Store へ



for Android

Google Play へ

● テレビ

リモコンの「d ボタン」を
押すと災害情報を表示で
きます。

● ラジオ

「FM きらら」80.4MHz など

