

# 中川洪水ハザードマップ (想定最大規模)

## 想定最大規模の大雨(1日間総雨量537mm)による浸水想定区域

この浸水想定区域図は、中川流域で想定される最大規模の降雨(1日の総雨量が537mm)に伴う洪水で、中川が氾濫した場合を想定しています。

※このシミュレーションの実施にあたっては、支流の決壊による氾濫や前堤となる降雨を超える規模の氾濫、高潮及び内水による氾濫等を考慮していません。このため、洪水浸水想定区域に指定されていない区域でも浸水が発生することがあります。

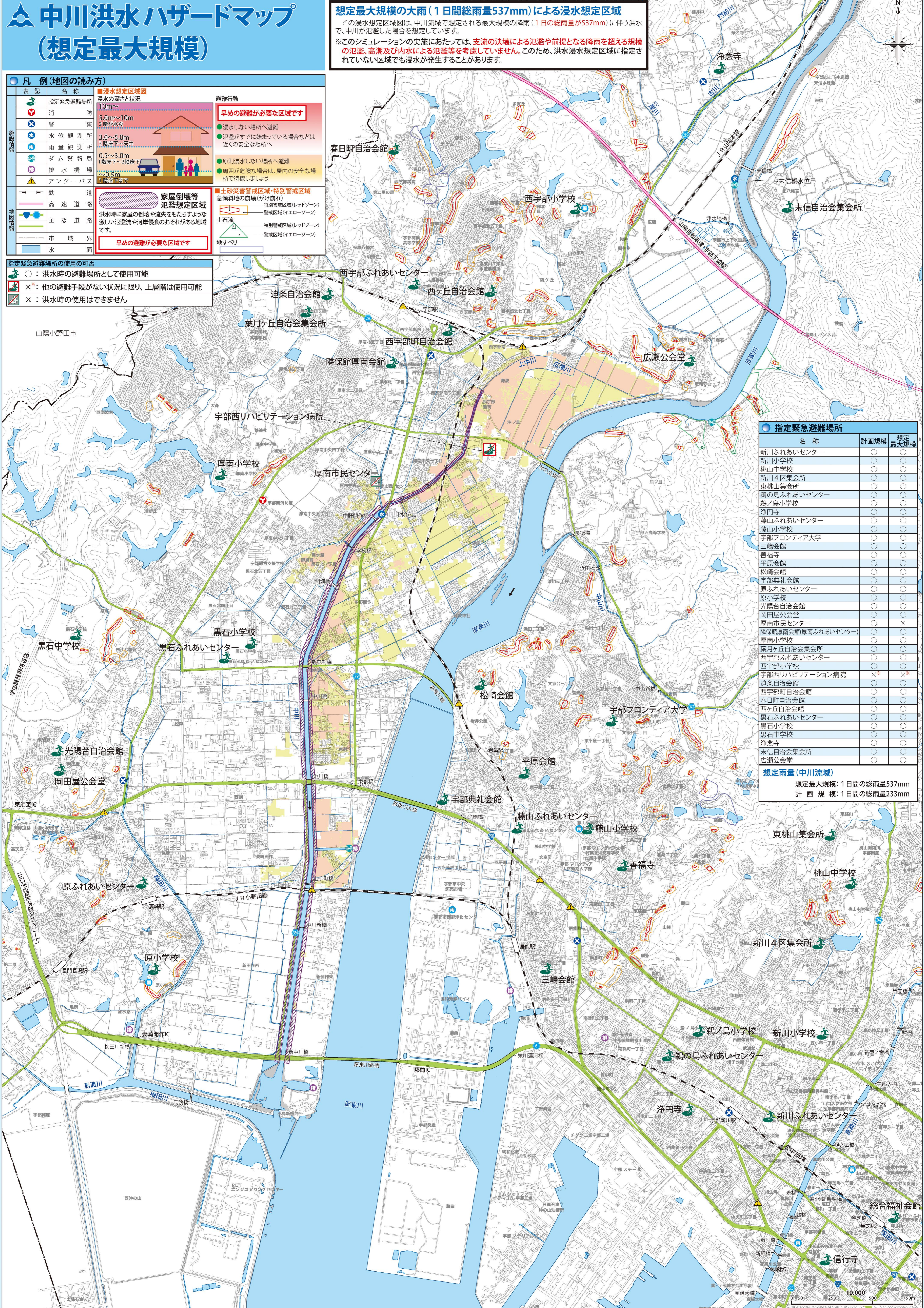
### 凡例(地図の読み方)

表記	名称	浸水の深さと状況	避難行動
	指定緊急避難場所	10m~	<b>早めの避難が必要な区域です</b> ● 浸水しない場所へ避難 ● 氾濫がすでに始まっている場合などは近くの安全な場所へ ● 原則浸水しない場所へ避難 ● 周囲が危険な場合は、屋内の安全な場所まで待機しましょう
	消防	5.0m~10m 2階か水没	
	警察	3.0~5.0m 2階床下~天井	
	水位観測所	0.5~3.0m 1階床下~2階床下	
	雨量観測所	~0.5m 1階床まで	<b>土砂災害警戒区域・特別警戒区域</b> 急傾斜地の崩壊(かけ崩れ) ● 特別警戒区域(レッドゾーン) ● 警戒区域(イエローゾーン) 土石流 ● 特別警戒区域(レッドゾーン) ● 警戒区域(イエローゾーン) 地すべり ●
	ダム警報局		
	排水機場		
	アンダーパス		
	鉄道路線		
	高速道路		
	主要な道路		
	市域界		
	水面		

### 指定緊急避難場所の使用可否

	○: 洪水時の避難場所として使用可能
	×: 他の避難手段がない状況に限り、上層階は使用可能
	×: 洪水時の使用はできません

**家屋倒壊等氾濫想定区域**  
洪水時に家屋の倒壊や流失をもたらすような激しい氾濫流や河岸侵食のおそれがある地域です。  
**早めの避難が必要な区域です**



### 指定緊急避難場所

名称	計画規模	想定最大規模
新川ふれあいセンター	○	○
新川小学校	○	○
桃山中学校	○	○
新川4区集会所	○	○
東桃山集会所	○	○
鶴の島ふれあいセンター	○	○
鶴ノ島小学校	○	○
浄円寺	○	○
藤山ふれあいセンター	○	○
藤山小学校	○	○
宇部フロンティア大学	○	○
三嶋会館	○	○
善福寺	○	○
平原会館	○	○
松崎会館	○	○
宇部典礼会館	○	○
原ふれあいセンター	○	○
原小学校	○	○
光陽台自治会館	○	○
岡田屋公会堂	○	○
東須恵IC	○	○
原ふれあいセンター	○	○
原小学校	○	○
長門長浜駅	○	○
妻崎開作IC	○	○
梅田川新橋	○	○
新中川橋	○	○
厚東川新橋	○	○
藤曲IC	○	○
藤山ふれあいセンター	○	○
藤山中学校	○	○
宇部フロンティア大学	○	○
善福寺	○	○
東桃山集会所	○	○
桃山中学校	○	○
新川4区集会所	○	○
鶴ノ島小学校	○	○
鶴の島ふれあいセンター	○	○
新川小学校	○	○
浄円寺	○	○
新川ふれあいセンター	○	○
宇部新橋	○	○
三信行寺	○	○
総福社会館	○	○

### 想定雨量(中川流域)

想定最大規模: 1日間の総雨量537mm
計画規模: 1日間の総雨量233mm

※この浸水深等のカラーリアプリについては、「水害ハザードマップ作成の手引き」(国土交通省)に準拠しています。 ※地図に表示しているデータは常に更新されており、必ずしも正確でない場合がありますので、利用に当たっては注意してください。 ※この地図の作成にあたっては、宇部市の承諾を得て、平成28年作成の都市計画図(1/10,000)の地図情報を使用しています。転載、二次利用及び業務目的に使用することは固くお断りします。(不許複製) 「令和2年4月宇部市」