

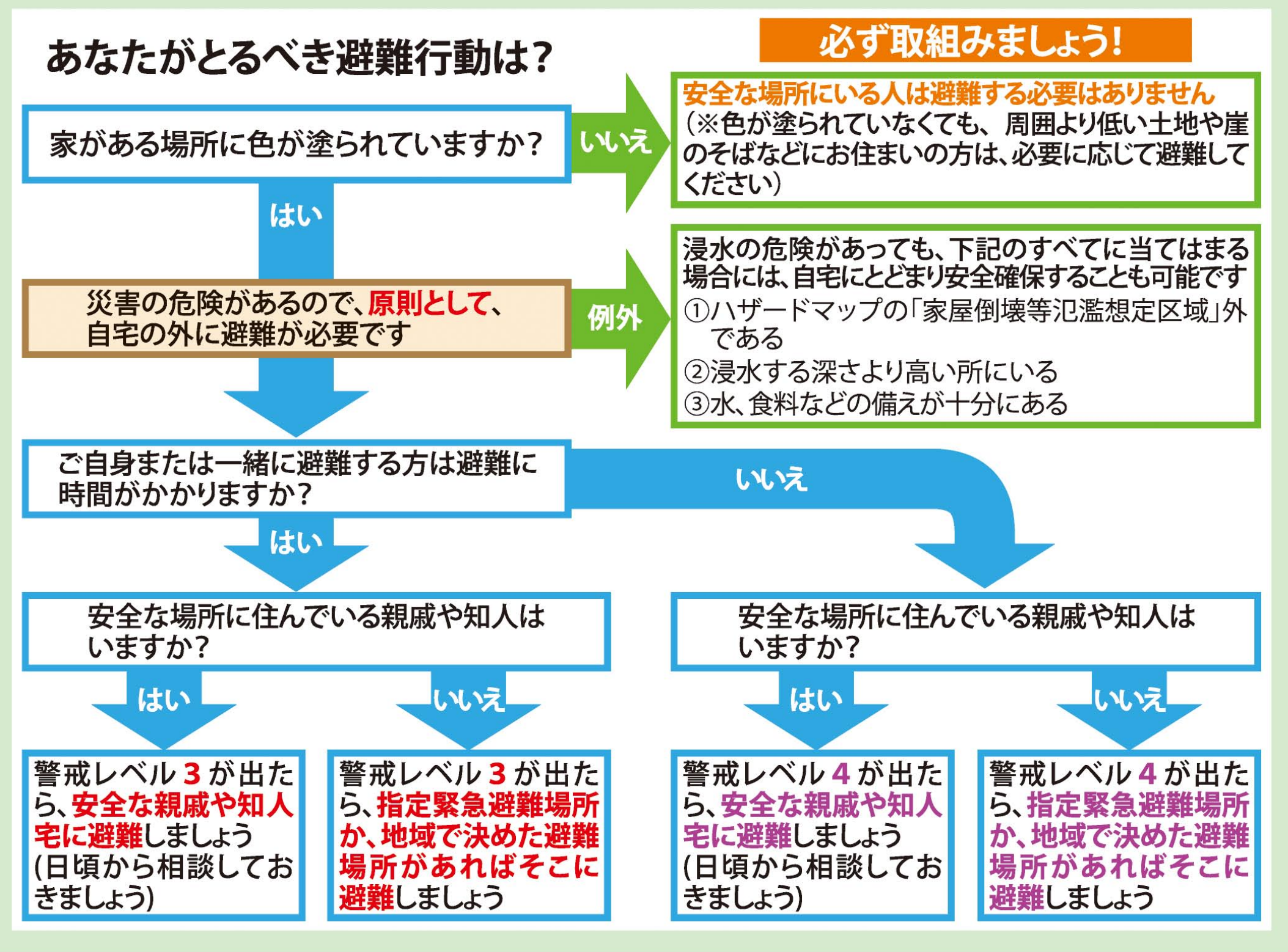
真綿川洪水ハザードマップ

避難時の行動を確認しましょう

浸水の深さ	10m以上の浸水	家屋倒壊のおそれ	●早めに 危険な場所から避難	家屋倒壊等 氾濫想定区域	家屋の倒壊や流失をもたらすような激しい氾濫流や河岸侵食のおそれがあるため、早めに 安全な場所 に避難	
	5~10mまでの浸水	家屋が水没するおそれ				
	3~5mまでの浸水	床上浸水のおそれ				
	0.5~3mまでの浸水	床上浸水のおそれ				●早めに 危険な場所から避難 ●すでに周囲が危険な場合は、2階以上のより高い場所へ避難
	0.5m未満の浸水	床下浸水のおそれ				●自宅2階など、 高い所へ避難
浸水想定区域外	浸水が広がる可能性	●積極的な情報収集 ●危険を感じたら、 高い所へ避難				
土砂災害警戒区域	がけ崩れや土石流、地すべりの危険	●土砂災害ハザードマップを確認し、早めに 危険な場所から避難				

※ハザードマップ上で、危険区域になっていない場合でも、小さな河川の氾濫やがけ崩れが起こることがあります。

避難行動判定フロー



避難のポイント

- 避難情報等に注意し、早めの避難を**
危険が迫った時は、市が警戒レベルとともに、避難を呼びかけます。また、テレビやラジオ、防災メールからも避難の情報が流れます。呼びかけがあった場合は、速やかに避難しましょう。
- 持ち物を考えて、2人以上での避難を**
避難するときは、非常持出袋を持ち、動きやすい服装、スニーカー等、脱げない靴で2人以上の行動を心がけましょう。
- 屋外に出るのが危険な場合は「垂直避難」**
周辺が浸水し、屋外に出るのが危険な場合は、近くの高い建物や自宅の2階以上に避難し、屋内で安全を確保しましょう。
- 家屋倒壊等氾濫想定区域は早期立退き避難が必要**
家屋が倒壊するような氾濫流や河岸侵食のおそれがあるため、屋内待機は危険です。早めに避難場所などの安全な場所に避難しましょう。
- 障害のある方やお年寄りのみならず**
● **情報取りにくい方には**
目や耳が不自由で情報の取りにくい方、インターネットなどの情報がとれない方は、ご近所や日頃の支援者などに様子をたずねてみましょう。
● **移動に時間がかかる方には**
障害のある方やお年寄りの中には、移動に時間がかかる方がいらっしゃいます。早めに、自らすすんで避難しましょう。避難に手助けが必要な方、避難途中で歩けなくなった時などは、早めに救援を頼みましょう。
● **視覚障害のある方には**
目や耳が不自由な方は、避難する際には、自分からすすんで目や耳が不自由なことを周囲にアピールし、具体的にどういってお手伝いが必要なのかを伝えましょう。例えば、「緊急会話カード」をあらかじめ作って持っておくとよいでしょう。

日頃の備え

地域の自主防災会の活動に参加しましょう
洪水はもちろん、台風や地震などの災害や火事などによる被害を最小限に食い止める、安全な避難を実現するには、地域ぐるみの防災対策がもっとも有効です。日頃から、自主防災会の防災訓練などに参加したり、近くの**安全な場所にある自治会集会所**などを地域の**一時的な避難場所**として決めておきましょう。

家屋のまわりを確認しましょう

- 屋根**
瓦のひび・ずれなどはないか。トタンのめくれはがれはないか。
- 窓ガラス**
ひび割れ、窓枠のガタツキはないか。外側から板などでふさぐ。
- ベランダ**
鉢植えや物干しなど飛散の危険性が高いものは室内へ。
- ブロック塀**
ひび割れや破損箇所はないか。
- 雨どい・雨戸**
雨どいに落ち葉や土砂が詰まっていないか。継ぎ目はすずれや塗装のはがれ、腐りはないか。雨戸にガタツキやゆるみはないか。
- 周囲**
家の周りに、流されて側溝を詰まらせてしまうようなものはないか。
- 外壁**
外壁に亀裂はないか。板壁の場合、腐りや浮きはないか。プロパンガスのボンベは固定されているか。
- 側溝**
目詰まりしていないか。雨水が速やかに排出されるか。

家庭でできる簡易水防
浸水が浅い場合には、土のう(なければ水のう)を設置することで、浸水防止に活用できます。



簡易水のうの作り方
ゴミ袋に水を入れる。
ひもやテープでしっかりと縛る。段ボールに入れて固定しやすさ・強度も上がる。

簡易水防① プランター+ビニールシート

簡易水防② 簡易水のう+止水板
簡易水のうを作り、段ボールに入れて固定し、止水板を固定する。

積極的に情報を集めよう

宇部市から発信

- 宇部市LINE公式アカウント**
防災情報を含む宇部市の情報をお届けします。

友達登録はこちら
- 宇部市防災メール (うべメールサービス)**
防災情報を含む宇部市の情報をお届けします。
①登録用アドレス「ube@expressmail.jp」に、メールを送信してください。(件名、本文には何も入力しなくて結構です)
QRコード対応の携帯電話をご利用の場合、右のQRコードから登録用メールアドレスにアクセスすることができます。
②登録用メールが返信されます。返信メールに記載された利用規約を承諾される方は「登録・変更方法」のURLに接続し、必要事項を入力してください。

詳しくは
宇部市防災メール 検索
※登録・配信にかかる通信費用は利用者の負担となります。
- 固定電話防災情報配信サービス**
避難情報などを固定電話に音声でお届けします。事前登録が必要ですので、防災危機管理課にお電話ください。(TEL: 0836-34-8139)
- 宇部市防災情報FAX**
避難情報などをFAXでお届けします。事前登録が必要ですので、防災危機管理課にFAXで「防災情報FAX希望」と明記のうえ、お名前とFAX番号を送信してください。(FAX: 0836-29-4266)
- Facebook**
アカウント名: 宇部市防災危機管理課
- Twitter**
アカウント名: @ube_bousai (宇部市防災危機管理課)
- 宇部市防災メール (うべメールサービス)**
①登録用アドレス「ube@expressmail.jp」に、メールを送信してください。(件名、本文には何も入力しなくて結構です)
QRコード対応の携帯電話をご利用の場合、右のQRコードから登録用メールアドレスにアクセスすることができます。
②登録用メールが返信されます。返信メールに記載された利用規約を承諾される方は「登録・変更方法」のURLに接続し、必要事項を入力してください。
- エリアメール・緊急速報メール**
生命に関わる緊急性の高い情報を、宇部市内の携帯電話・スマートフォンへ一斉発信します。(事前登録不要)
- 防災屋外スピーカー**
- 広報車**

報道機関などから発信

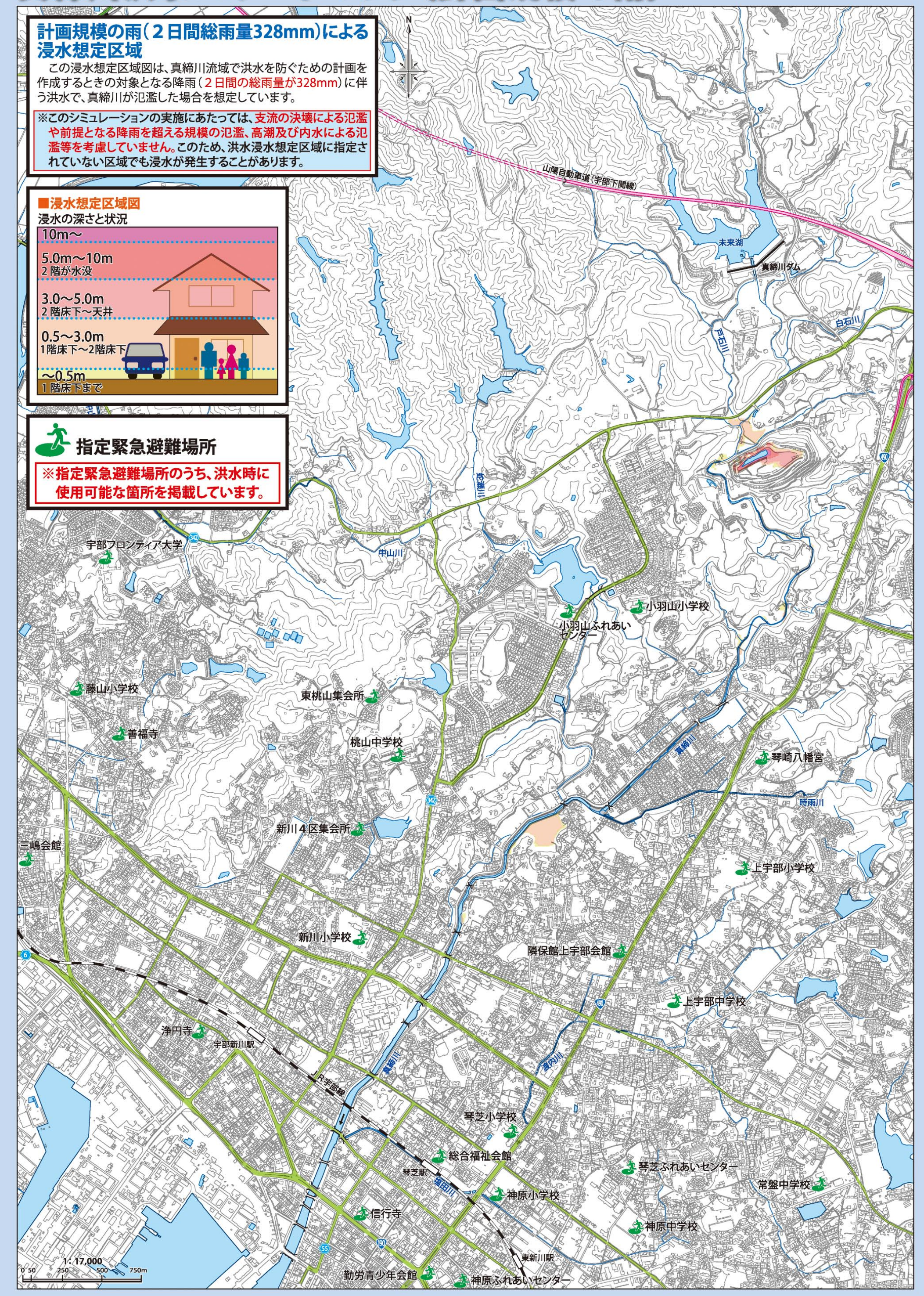
- テレビ**
リモコンの「dボタン」を押すと災害情報を表示できます。

- ラジオ周波数**
FM ちらら 80.4MHz
NHK FM 放送 83.3MHz
FM 山口 (FMY) 88.6MHz
KRY 宇部 FM 92.3MHz
NHK 第1放送 102.6kHz (下関)・675kHz (山口)
NHK 第2放送 1359kHz (下関)・1377kHz (山口)
山口放送 (KRY) 918kHz (下関)・765kHz (山口)


インターネット等から取得

- 宇部市ホームページ**
宇部市 検索
- 宇部市の気象データ**
宇部市の気象データ 検索
- 下関地方気象台**
下関地方気象台 検索
- 山口県土木防災情報システム**
山口県土木防災情報システム 検索
- 防災やまぐち**
防災やまぐち 検索
- NHKニュース・防災アプリ**
NHK防災アプリ 検索
for iPhone/iPad
for Android
- Yahoo! 防災速報アプリ**
Yahoo! 防災速報 検索
for iPhone/iPad
for Android
- 国土交通省川の防災情報**
川の防災情報 検索

真綿川洪水ハザードマップ (計画規模の雨)



市民のみなさん

データの取得