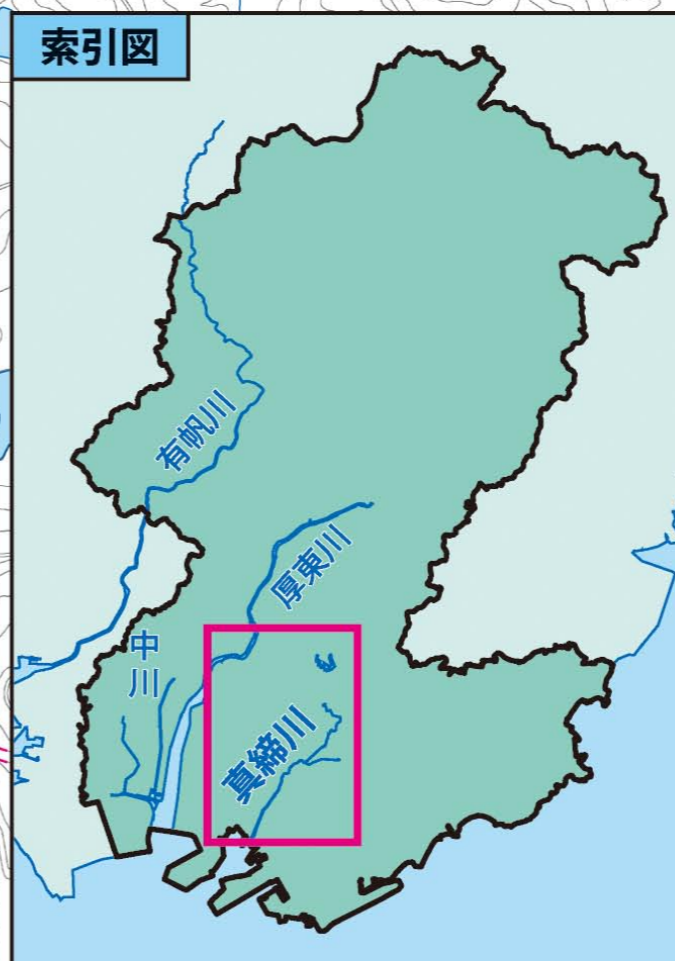


# 真綿川洪水ハザードマップ (想定最大規模)

名称	位置
神原ふれあいセンター	B5
神原小学校	C5
勤労青少年会館	B5
信行寺	B5
琴芝ふれあいセンター	C5
琴芝小学校	C5
総合福祉会館	B5
神原中学校	C5
常盤中学校	D5
隣保館上宇部会館	C4
上宇部小学校	D4
上宇部中学校	C4
琴崎八幡宮	D3
小羽山ふれあいセンター	C3
小羽山小学校	C3
新川小学校	B4
桃山中学校	B3
新川4区集会所	B4
東桃山集会所	B3
浄円寺	A4-5
藤山小学校	A3
宇部フロンティア大学	A3
三嶋会館	A4
善福寺	A3

※指定緊急避難場所のうち、洪水時に使用可能な箇所を掲載しています。



### 凡例 (地図の読み方)

表記	名称
	指定緊急避難場所
	消防
	病院
	警察
	水位観測所
	雨量観測所
	排水機場
	アンダーパス
	鉄道
	高速道路
	主な道路
	水面

#### ■ 浸水想定区域図

浸水の深さと状況

- 10m～
- 5.0m～10m (2階が水没)
- 3.0～5.0m (2階床下～天井)
- 0.5～3.0m (1階床下～2階床下)
- ～0.5m (1階床下まで)

**家屋倒壊等 氾濫想定区域**

洪水時に家屋の倒壊や流失をもたらすような激しい氾濫流や河岸侵食のおそれがある地域です。

**早めの避難が必要な区域です**

#### ■ 土砂災害警戒区域・特別警戒区域

急傾斜地の崩壊 (がけ崩れ)

- 特別警戒区域 (レッドゾーン)
- 警戒区域 (イエローゾーン)

土石流

- 特別警戒区域 (レッドゾーン)
- 警戒区域 (イエローゾーン)

地すべり

- 警戒区域 (イエローゾーン)

#### 避難行動

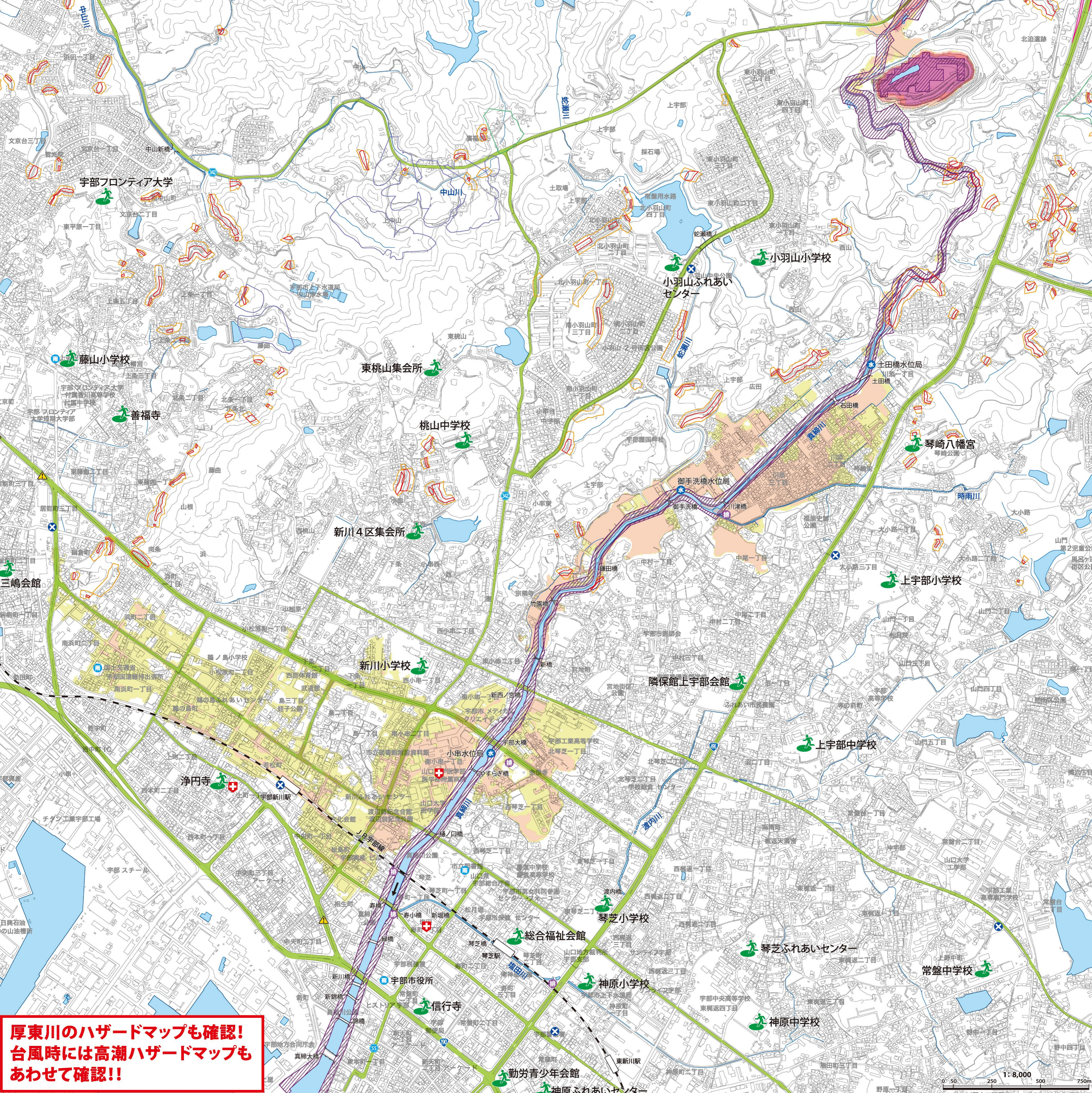
- 浸水しない場所へ避難
- 氾濫がすでに始まっている場合などは近くの安全な場所へ避難
- 原則浸水しない場所へ避難
- 周囲が危険な場合は、屋内の安全な場所まで待機

**早めの避難が必要な区域です**

### 想定最大規模の大雨 (2日間総雨量679mm) による浸水想定区域

この浸水想定区域図は、真綿川流域で想定される最大規模の降雨 (2日間の総雨量が679mm) に伴う洪水で、真綿川が氾濫した場合を想定しています。

※このシミュレーションの実施にあたっては、支流の決壊による氾濫や前提となる降雨を超える規模の氾濫、高潮及び内水による氾濫等を考慮していません。このため、洪水浸水想定区域に指定されていない区域でも浸水が発生することがあります。



**厚東川のハザードマップも確認!**  
**台風時には高潮ハザードマップもあわせて確認!!**

※この浸水想定区域図の作成にあたっては、宇部市の承認を得、平成28年作成の都市計画図1/10,000の地図情報を使用しています。転載、二次利用及び業務目的に使用することは固くお断りします。(不詳複製) 「令和3年4月 宇部市」